

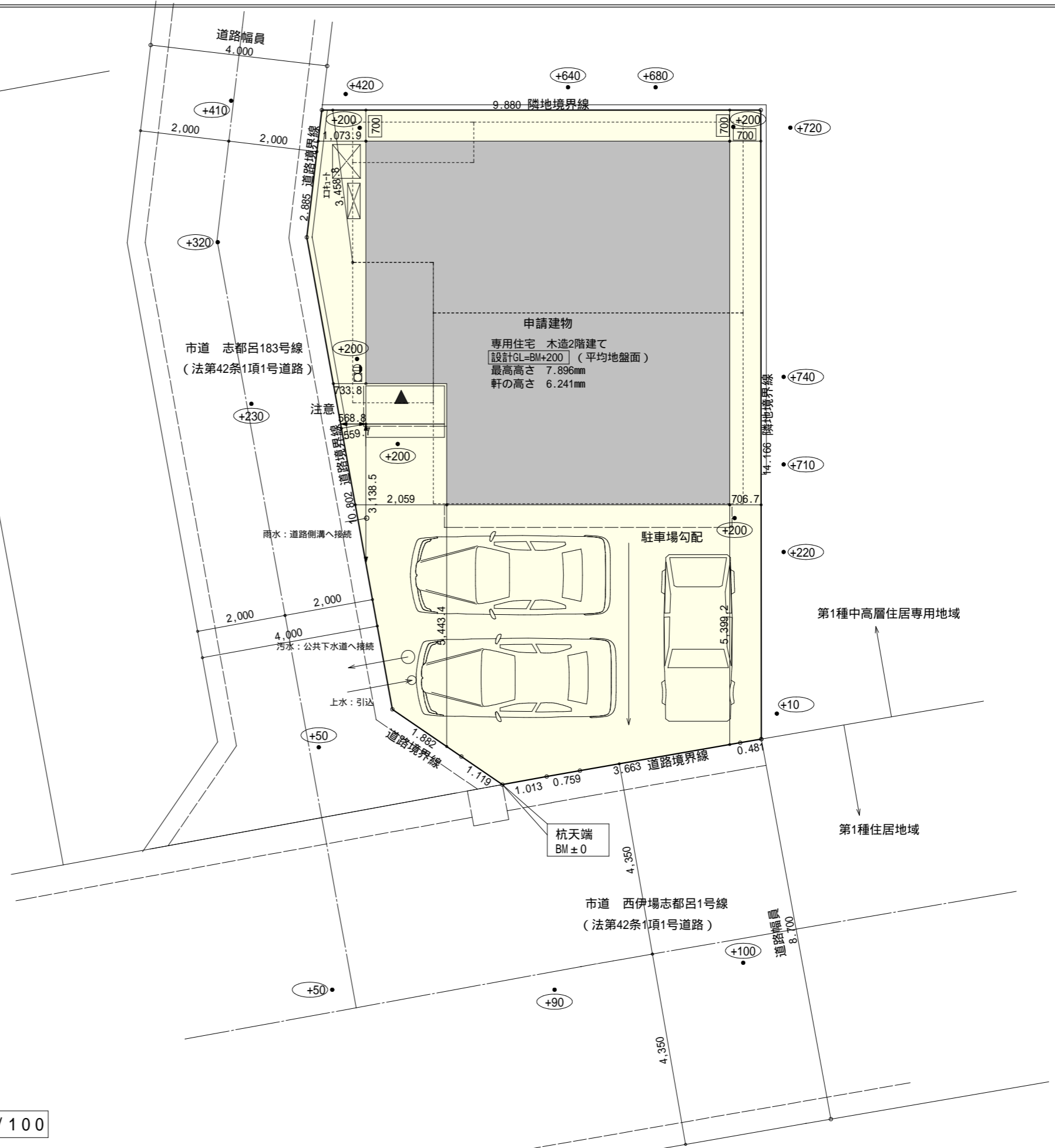
計画概要

敷地概要	都市計画区域	都市計画区域内(市街化区域)
	用途地域	第1種中高層住居専用地域
	防火地域	指定なし
	指定建蔽率	60.00% 緩和70%
	指定容積率	200.00%
	高さ制限	12m
	高度地区	7m+1.25L
	その他の指定	地区計画

トータル面積表		(㎡)
敷地面積		136.23
建築面積		63.76
床面積	1階	62.10
	2階	52.58
延床面積		114.68
建蔽率	$(63.76/136.23) \times 100$	46.81%
容積率	$(114.68/136.23) \times 100$	84.19%

南側道路斜線：明らかに適法 西側道路斜線2A = 8700 x 2 = 17400mm範囲内
 隣地斜線：明らかに適法
 平均地盤面：算出不要
 雨水：道路側溝へ放流
 北側斜線検討
 $(3458 \times 1.25) + 7000 = 11322.5$
 棟高さは 7441mm < 11322.5mm OK

配置図 S:1/100



タイガ-EXハイ-仕様

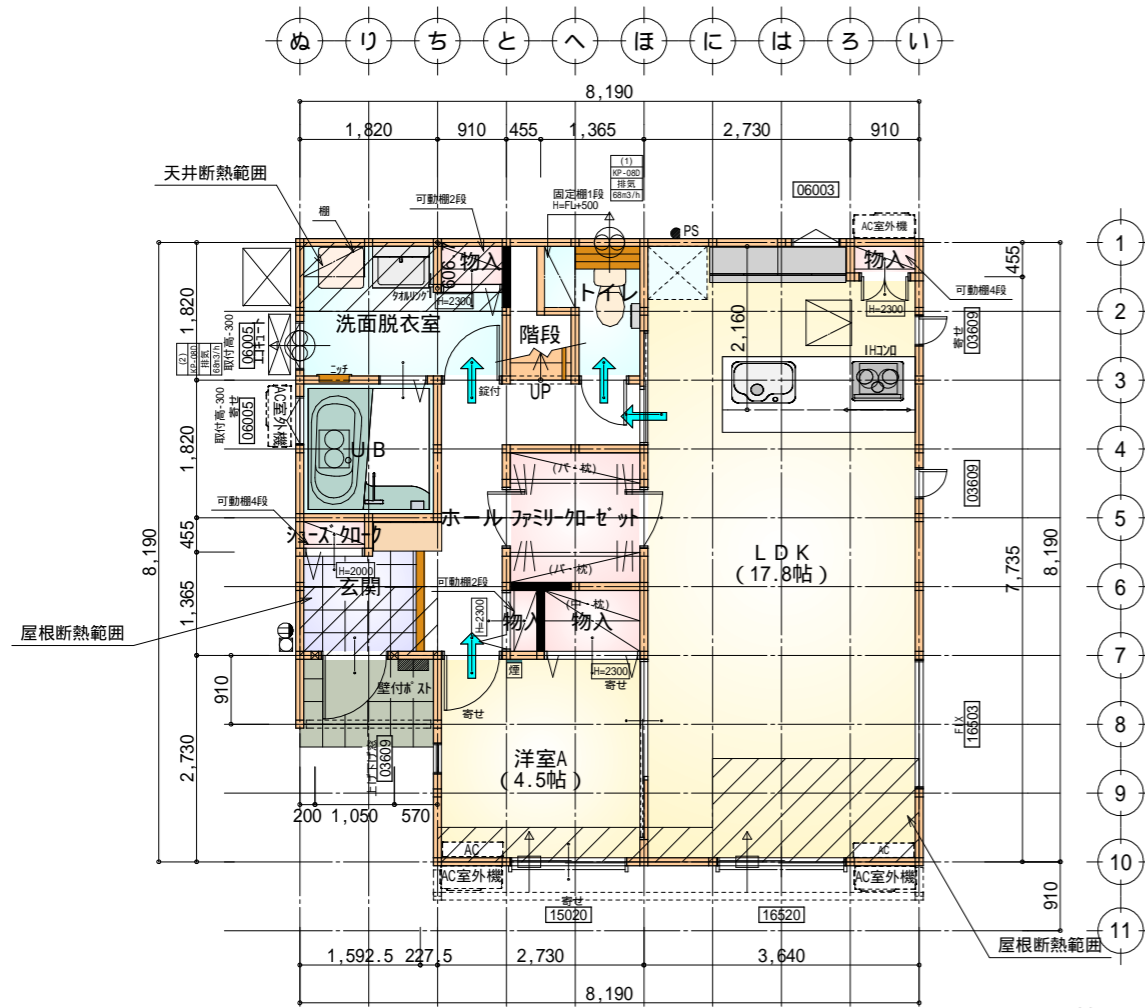
断熱等級5仕様

*凡例

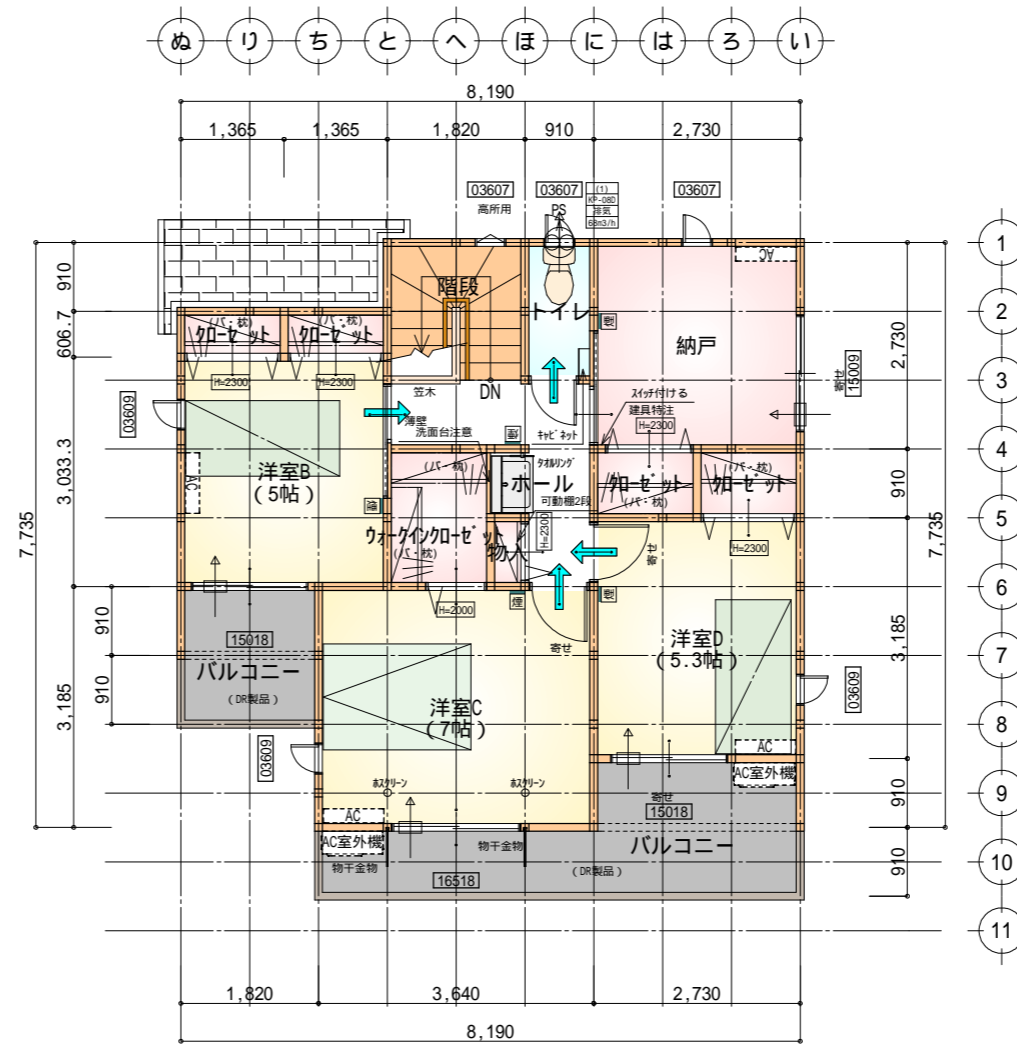
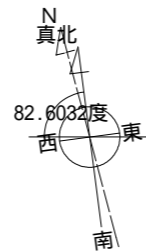
- 煙式感知器
 - 換気扇(壁用)
 - 換気扇(天井用)
 - 給気口100
 - アンダーカット等
 - 管柱(105x105)
 - エアコン設置推奨場所
 - エアコン室外機設置推奨場所
- エアコンはお客様手配にて

火気使用室内装
 天井: PB9.5+準不燃クロスQM9397~QM9497
 壁: PB12.5+準不燃クロスQM9397~QM9497

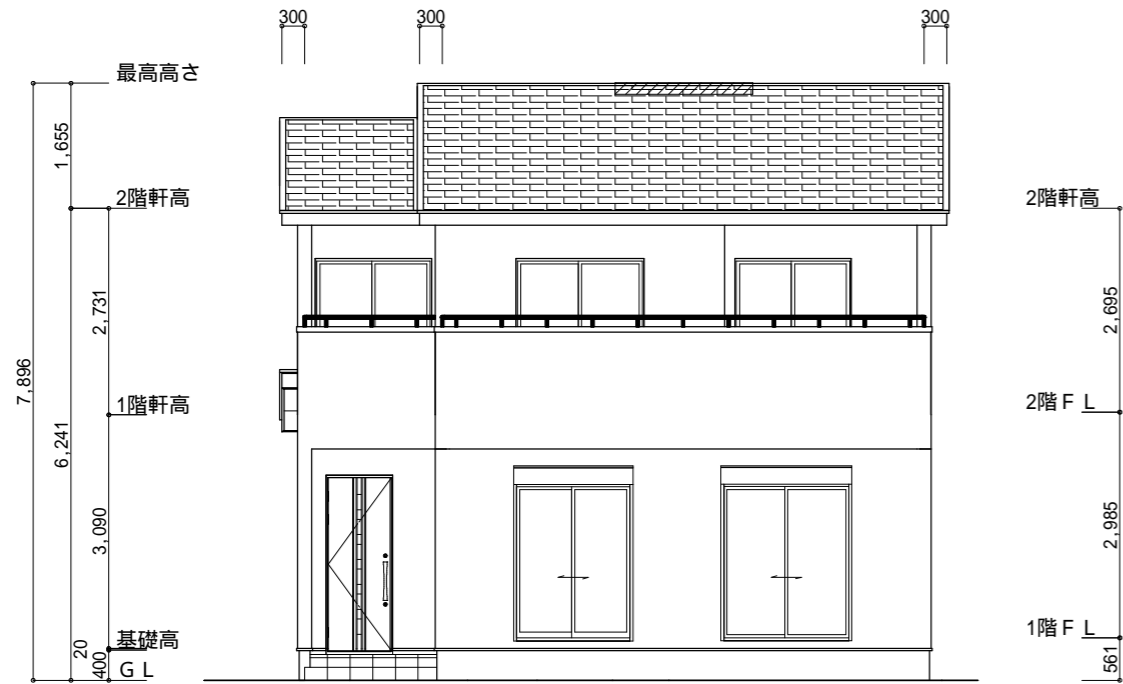
段数	15段
階高	2985
有効幅	W=780
蹴上	R=199.0
踏面	T=210.0
勾配	R × 2 + T = 608.0
	550 608.0 650
	R / T = 0.948 × 21 / 21 = 19.91 / 21 22 / 21
蹴込板	あり
蹴込	30mm
段鼻	あり 30mm



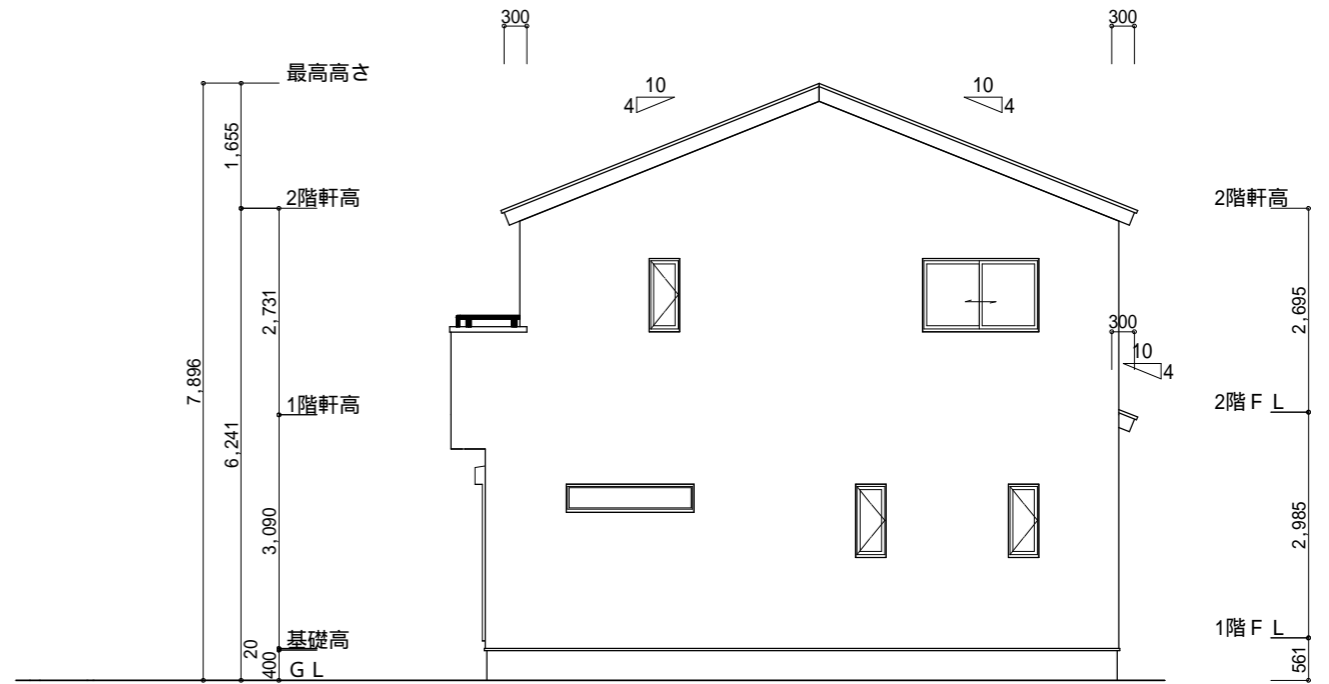
部屋名	面積	m ² (帖)
階段	1.242	(0.8)
U B	3.312	(2.0)
L D K	29.398	(17.8)
物入	0.414	(0.3)
ファミリー+ベットの	3.312	(2.0)
物入	0.414	(0.3)
物入	1.242	(0.8)
ホール	5.383	(3.3)
シューズ+クロー	0.414	(0.3)
玄関	2.484	(1.5)
洗面脱衣室	4.417	(2.7)
トイレ	2.070	(1.3)
物入	0.552	(0.3)
洋室A	7.453	(4.5)
合計	62.10	(37.9)



部屋名	面積	m ² (帖)
洋室B	8.281	(5.0)
+ベットの	0.828	(0.5)
+ベットの	0.828	(0.5)
トイレ	1.656	(1.0)
洋室C	11.593	(7.0)
+ベットの	1.242	(0.8)
+ベットの	1.242	(0.8)
洋室D	8.695	(5.3)
物入	0.414	(0.3)
ホール	4.555	(2.8)
納戸	7.453	(4.5)
階段	3.312	(2.0)
ウォーク+ベットの	2.484	(1.5)
合計	52.58	(32.0)



南側 立面図 S: 1/100



東側 立面図 S: 1/100

小屋裏換気措置 (NBL 防火端部有孔板 8mm)
1枚あたりの有効開口面積: 0.00753

: 有孔板位置を示す

棟換気 (ト-J- 換気棟用 S型 2P)
有孔換気面積 0.034㎡/本

換気棟を示す

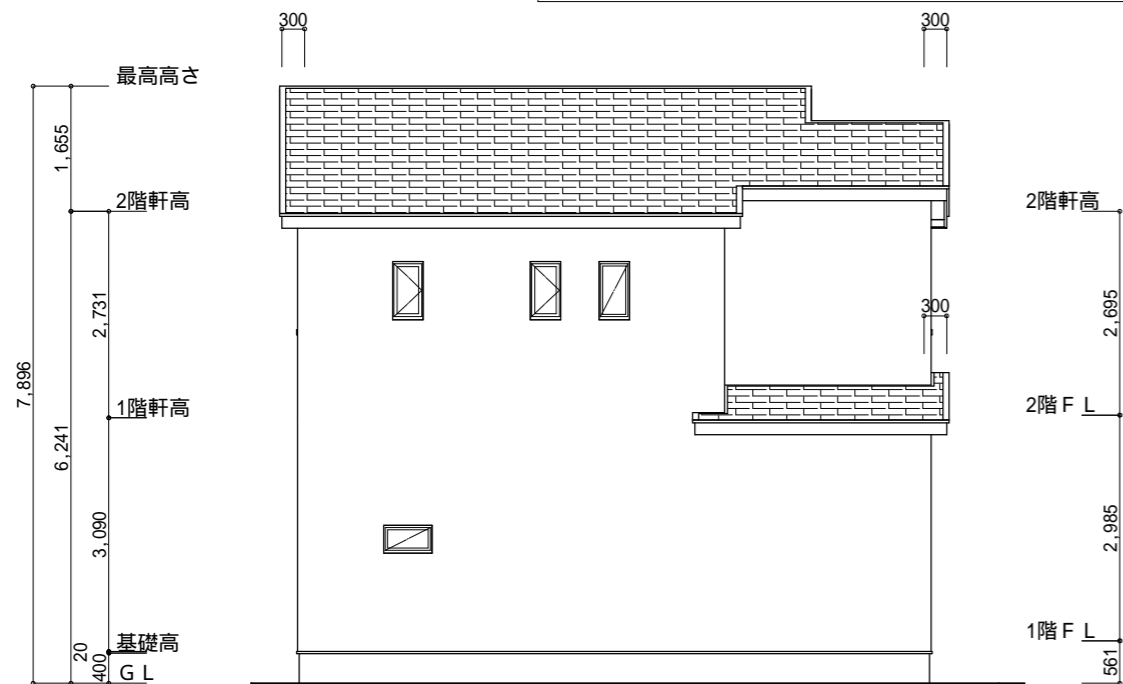
2階 吸気: $52.58\text{m}^2 \times 1/900 = 0.0584\text{m}^2$
 $0.00753\text{m}^2/\text{枚} \times 8 = 0.06024\text{m}^2 > 0.0584\text{m}^2$ OK

排気: $52.58\text{m}^2 \times 1/1600 = 0.0329\text{m}^2$
 $0.034\text{m}^2/\text{本} \times 1\text{本} = 0.034\text{m}^2 > 0.0329\text{m}^2$ OK

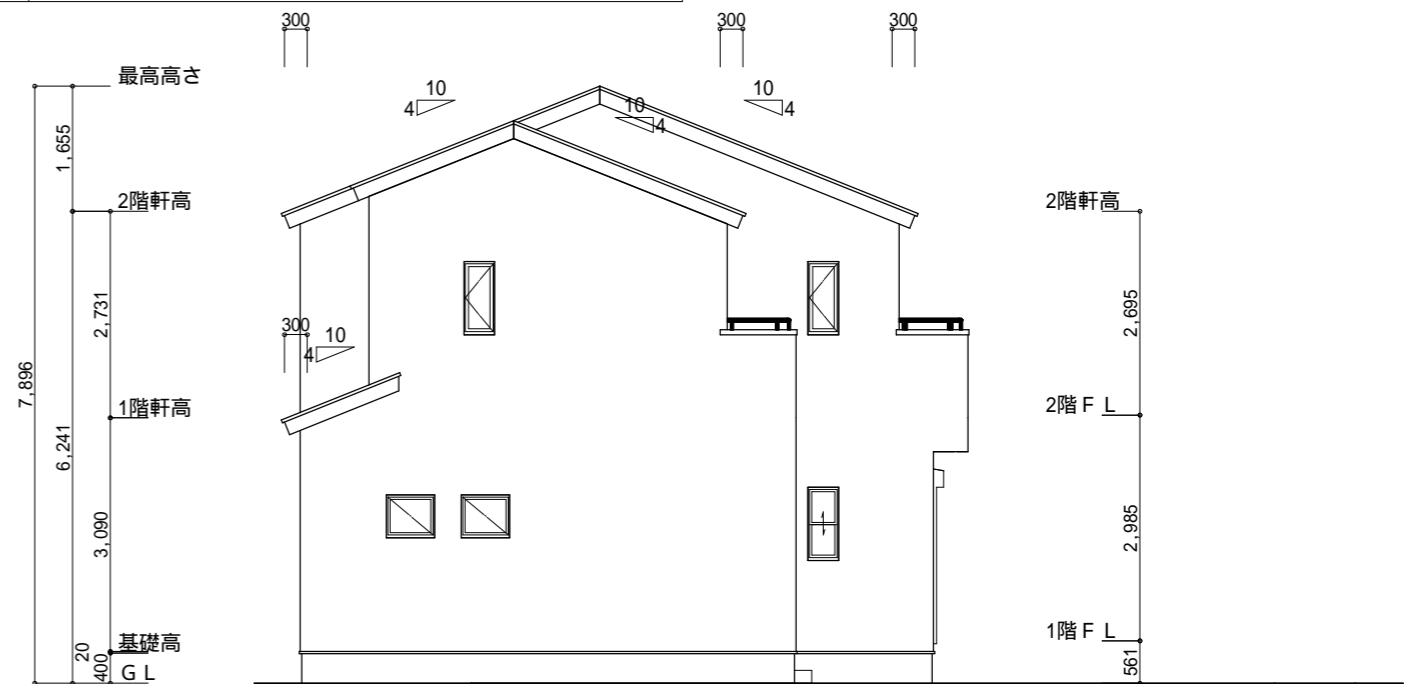
1階 吸排気: $2.48\text{m}^2 \times 1/250 = 0.0099\text{m}^2$
 $0.00753\text{m}^2/\text{枚} \times 2 = 0.01506\text{m}^2 > 0.0099\text{m}^2$ OK

タイガ-EXハイバ-仕様

断熱等級5仕様



北側 立面図 S: 1/100



西側 立面図 S: 1/100

工事名	中央区志都呂町建売2期様邸新築工事	心建設株式会社一級建築士事務所	管理者	設計者	担当者	図面名	縮尺	No.
備考		一級建築士事務所 静岡県知事登録(3)第7498号 静岡県浜松市浜名区内野2987-1 一級 国土交通大臣登録 第344970号 織田 綾子 TEL:053-586-7337	日付	日付	日付	南側 立面図, 北側 立面図, 東側 立面図, 西側 立面図	1/100	3