

市道 浜北小松平口5号線
(法第42条2項道路)

市道 浜北小松平口4号線
(法第42条1項1号道路)

トータル面積表		(m ²)
敷地面積		244.36
建築面積		65.00
床面積	1階	62.10
	2階	57.13
延床面積		119.23
建蔽率	$(65.00/244.36) \times 100$	26.61%
容積率	$(119.23/244.36) \times 100$	48.80%

計画概要		
敷地概要	都市計画区域	都市計画区域内(市街化調整区域)
	用途地域	指定なし
	防火地域	指定なし
	指定建蔽率	70.00%(2面道路)
	指定容積率	200.00%
	その他の指定	43条(緑地集落)

農地転用チェック
敷地面積の22%以上
 $244.36 \times 22\% = 53.75\text{m}^2$
 $53.75\text{m}^2 < 65.00\text{m}^2$ OK

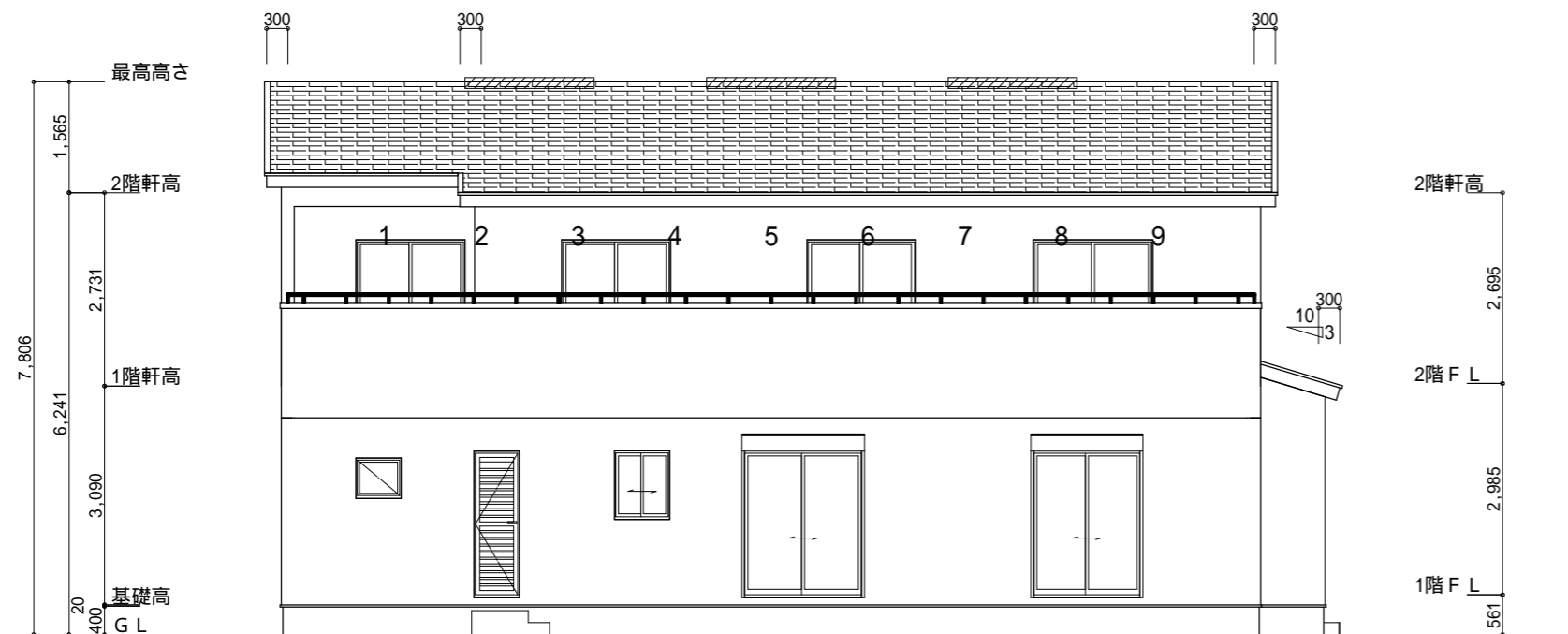
道路斜線: $(1769+4000) \times 1.5 = 8653.5$
軒先高さ6434+道路との高低差 $(300-90) = 6644 < 8653.5$ OK

隣地斜線: 明らかに適法
平均地盤面: 算定不要
雨水: 道路側溝へ放流

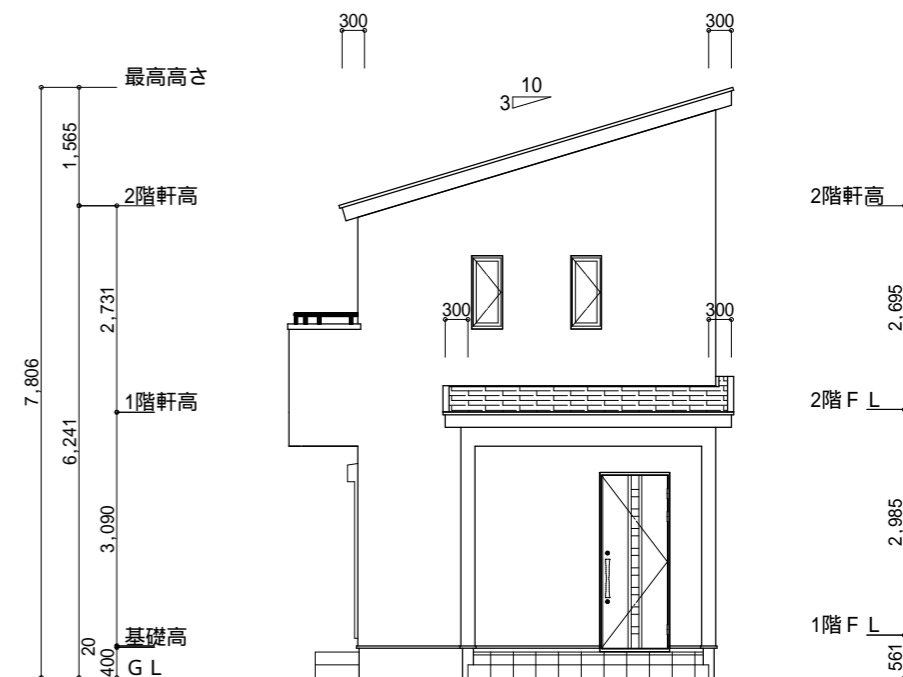
道路後退部に築造物無し、又新たに築造しない

配置図 S: 1/100

工事名	浜名区平口建売2期中棟様邸新築工事	心建設株式会社一級建築士事務所	管理者	設計者	担当者	図面名	縮尺	No.
備考		一級建築士事務所 静岡県知事登録(3)第7498号 静岡県浜松市浜名区内野2987-1 一級 国土交通大臣登録 第344970号 織田 綾子 TEL: 053-586-7337	日付	日付	日付	配置図	1/100	1
					2024/11/21			



南側 立面図 S:1/100



東側 立面図 S:1/100

小屋裏換気措置 (スガセっこう防火有効孔板 8mm 910mm x 1820mm 3枚取付)

開孔面積 0.00753m² x 3

: 有孔板位置を示す

棟換気 (TOKO 換気片流れ棟用 2P)

有孔換気面積 0.0156m²/本

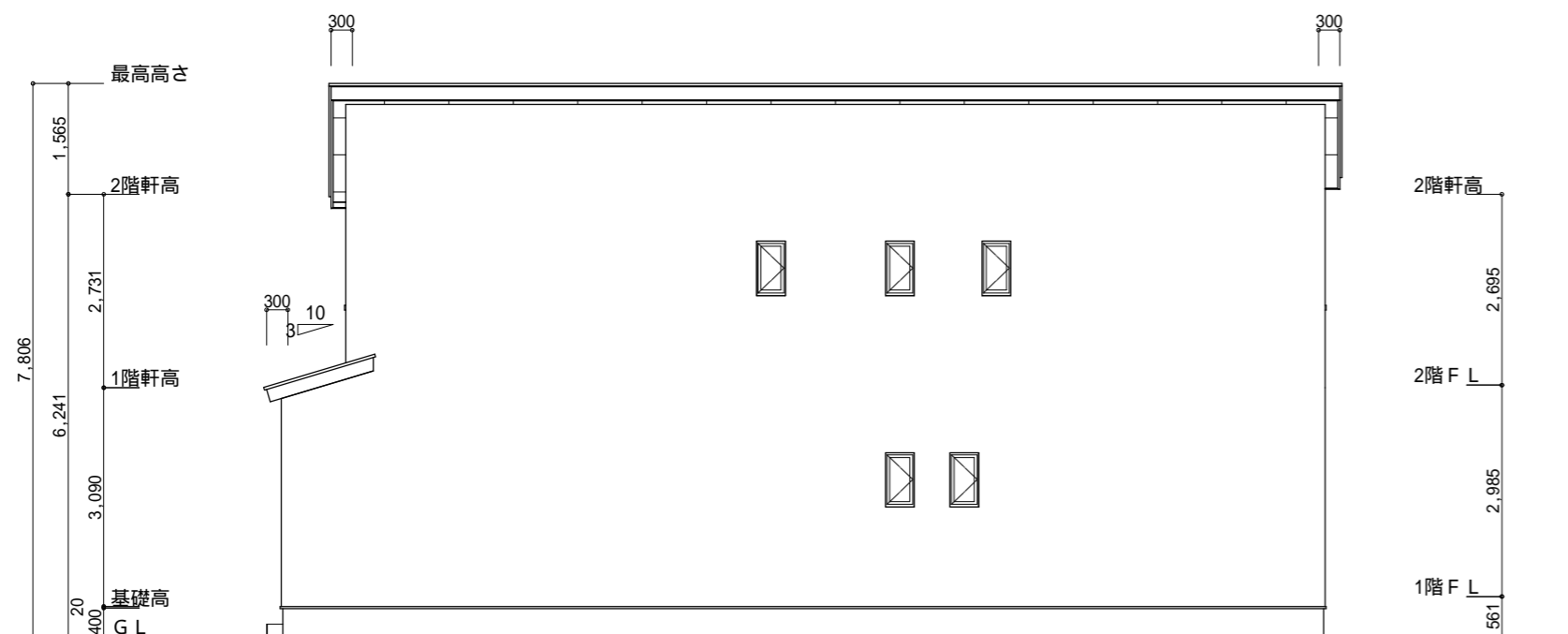
: 換気棟を示す

2階 吸気: 57.13m² x 1/900 0.0635m²
0.00753m²/枚 x 9枚 = 0.0678m² > 0.0635m² OK

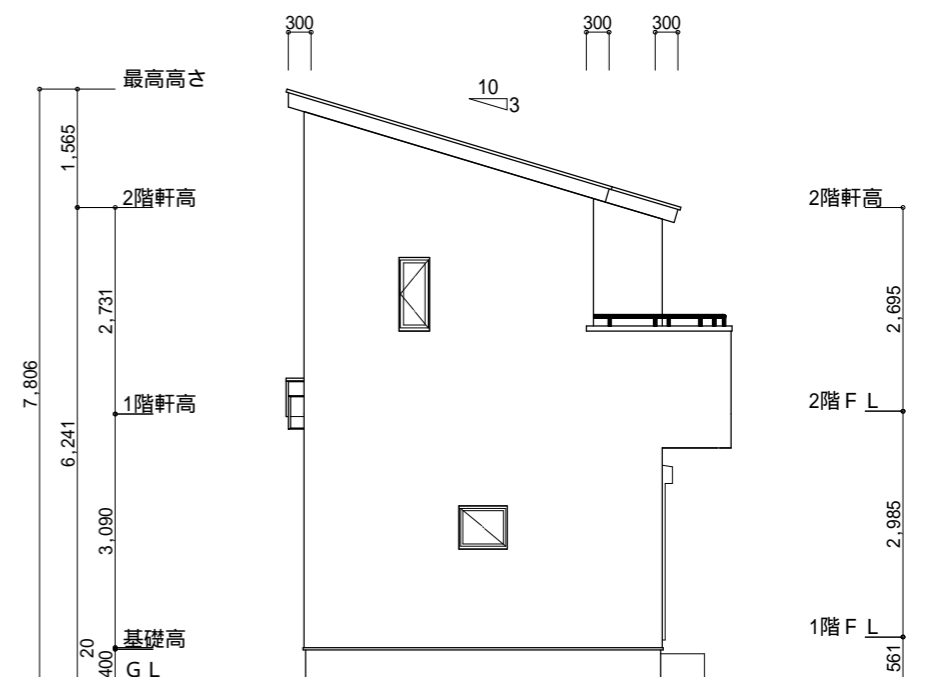
排気: 57.13m² x 1/1600 0.0357m²
0.0156m²/本 x 3本 = 0.0468m² > 0.0357m² OK

タイガーEXハイパー仕様

断熱等級5仕様



北側 立面図 S:1/100



西側 立面図 S:1/100

工事名	浜名区平口建売2期中棟様邸新築工事	心建設株式会社一級建築士事務所	管理者	設計者	担当者	図面名	縮尺	No.
備考		一級建築士事務所 静岡県知事登録 (3) 第7498号 静岡県浜松市浜名区内野2987-1 一級 国土交通大臣登録 第344970号 織田 綾子 TEL:053-586-7337	日付	日付	日付	南側 立面図, 北側 立面図, 東側 立面図, 西側 立面図	1/100	3
					2024/11/21			