

敷地面積	234.17
建築面積	65.83
床面積	62.10
延床面積	56.72
建築率	(65.83/234.17) × 100
容積率	(118.82/234.17) × 100

敷地概要	都市計画区域 都市計画区域内(市街化調整区域)
用途地域	指定なし
防火地域	指定なし
指定建築率	70.00%(2面道路)
指定容積率	200.00%
その他の指定	43条(縁辺集落)

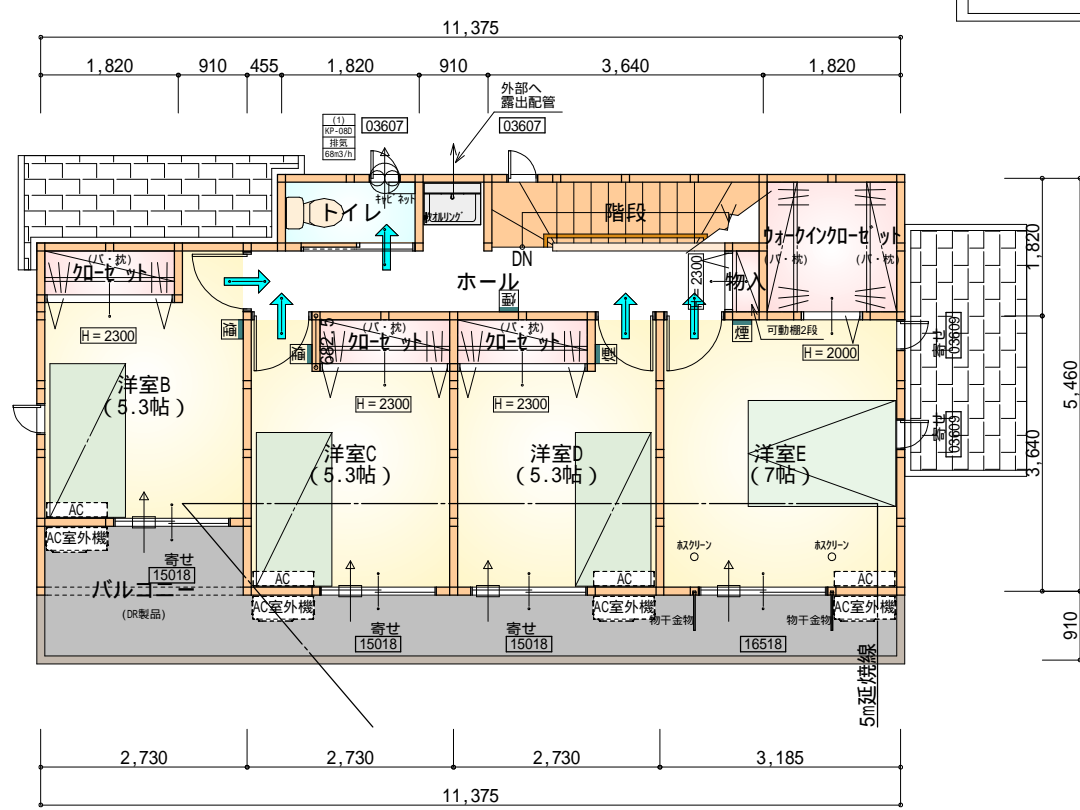
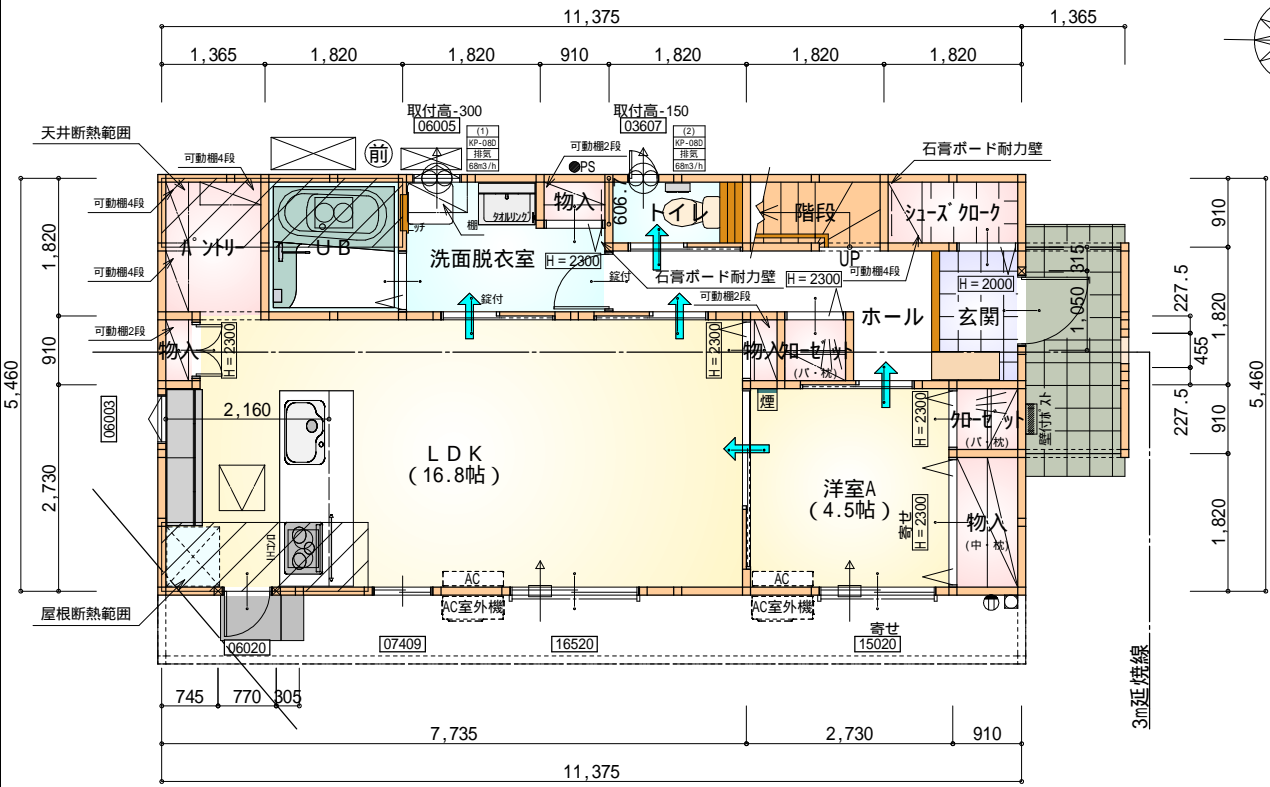
道路斜線：(313+4000) × 1.5 = 6469.5  
 軒先高さ616+道路との高低差(200-40) = 6321 < 6469.5 OK

- 隣地斜線：明らかに適法
- 平均地盤面：算定不要
- 雨水：道路側溝へ放流
- 道路後退部に築造物無し、又新たに築造しない
- 農地転用チェック
- 敷地面積の22%以上  
 234.17 × 22% = 51.51m<sup>2</sup>  
 51.51m<sup>2</sup> < 65.83m<sup>2</sup> OK

配置図 S:1/100

# タイガーEXハイパー仕様

## 断熱等級5仕様



- \* 凡例
- 煙式感知器
  - 換気扇 (壁用)
  - 換気扇 (天井用)
  - 給気口 100
  - アンダーカット等
  - 管柱 (105 x 105)
  - I701設置推奨場所
  - I701室外機設置推奨場所
  - I701はお客様手配にて

部屋名	面積	m <sup>2</sup> (帖)
加ベツ	0.828	(0.5)
ホール	4.969	(3.0)
物入	1.656	(1.0)
U B	3.312	(2.0)
洗面脱衣室	4.417	(2.7)
トイレ	1.656	(1.0)
階段	1.656	(1.0)
シューズクロー	1.656	(1.0)
玄関	2.070	(1.3)
加ベツ	0.828	(0.5)
物入	0.414	(0.3)
物入	0.552	(0.3)
パントリー	2.484	(1.5)
物入	0.414	(0.3)
LDK	27.741	(16.8)
洋室A	7.453	(4.5)
合計	62.10	(37.7)

1階 平面図 S:1/100

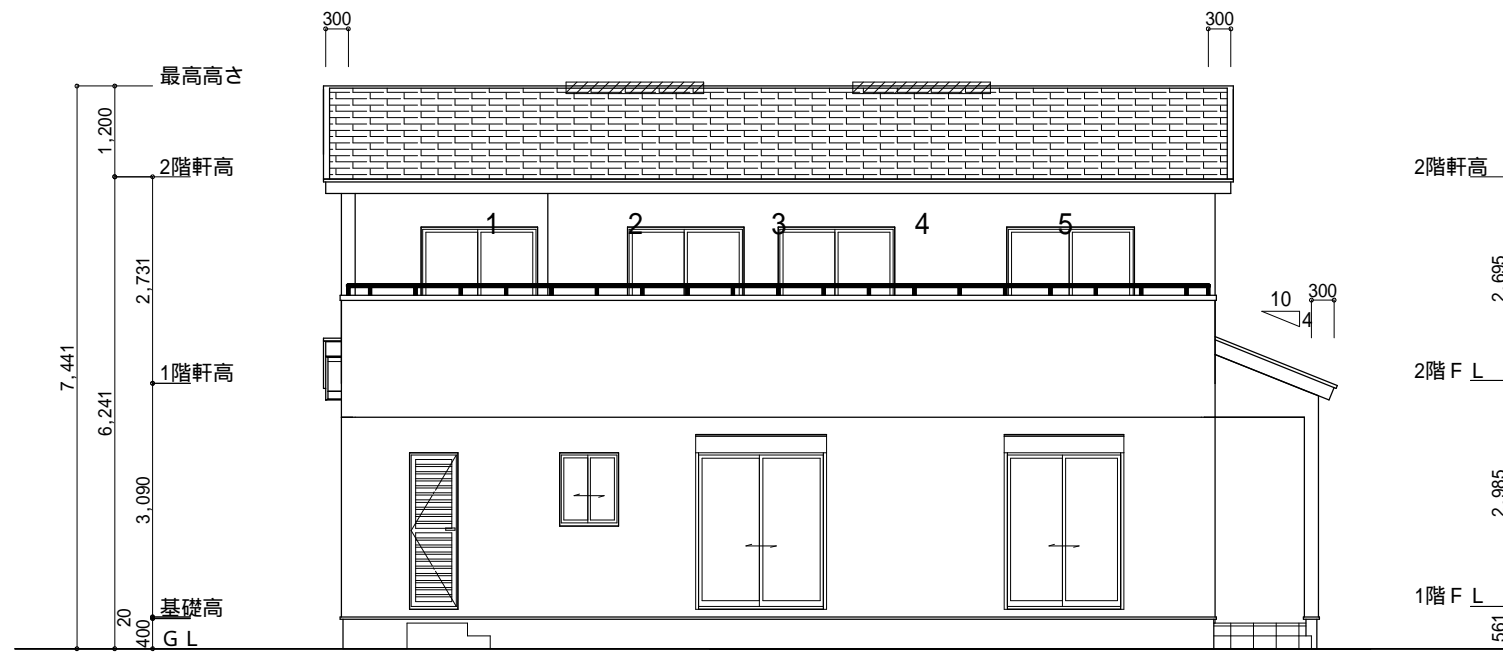
部屋名	面積	m <sup>2</sup> (帖)
ウォークインクロー	3.312	(2.0)
階段	3.312	(2.0)
トイレ	1.656	(1.0)
ホール	6.625	(4.0)
加ベツ	1.242	(0.8)
加ベツ	1.242	(0.8)
物入	0.414	(0.3)
洋室B	8.695	(5.3)
洋室C	8.695	(5.3)
洋室D	8.695	(5.3)
洋室E	11.593	(7.0)
合計	56.72	(34.6)

2階 平面図 S:1/100

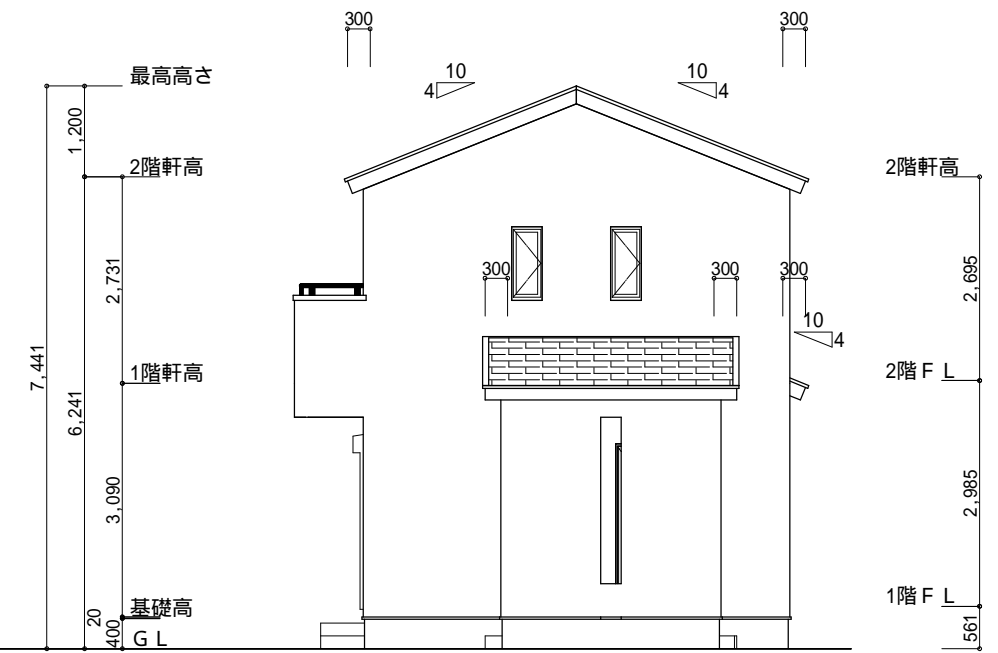
石膏ボード耐力壁：2ヶ所

火気使用室内装  
天井：PB9.5+準不燃クロスQM9397～QM9497  
壁：PB12.5+準不燃クロスQM9397～QM9497

段数	15段
階高	2985
有効幅	W=780
蹴上	R=199.0
踏面	T=210.0
勾配	R × 2 + T = 608.0 550 608.0 650 R / T = 0.948 × 21 / 21 = 19.91 / 21 22 / 21
蹴込板	あり
蹴込	30mm
段鼻	あり 30mm



南側 立面図 S:1/100

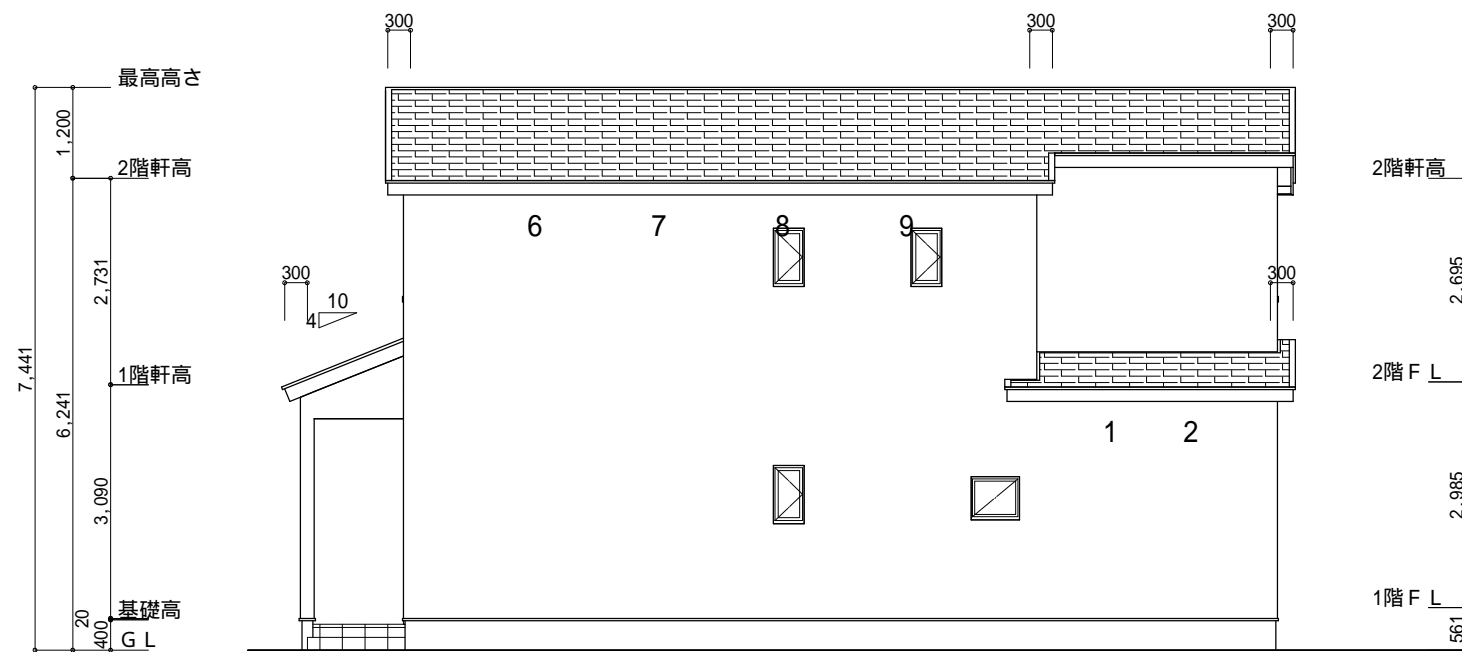


東側 立面図 S:1/100

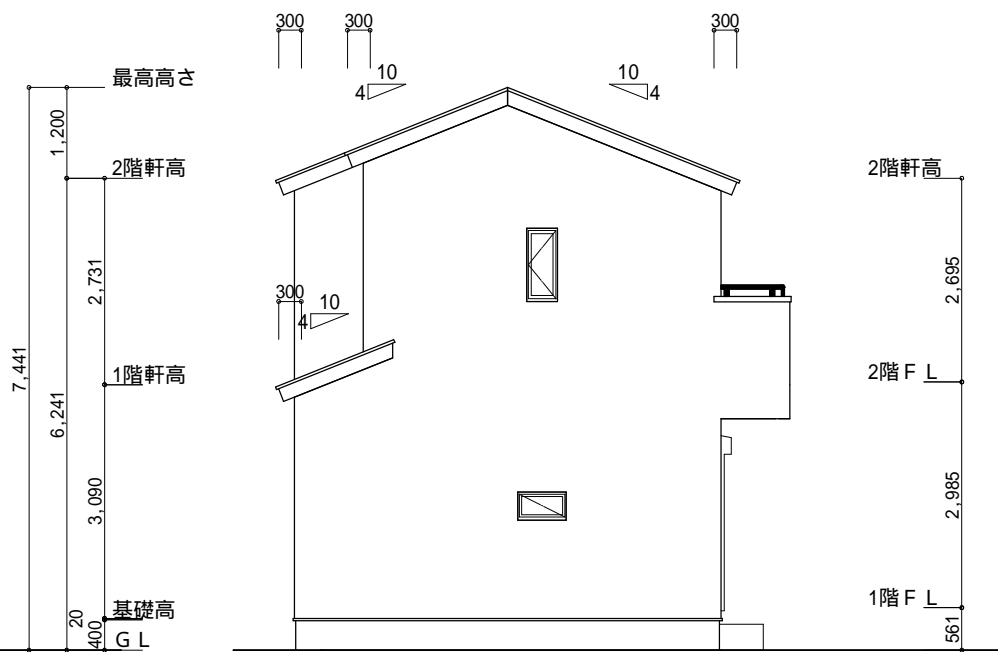
小屋裏換気措置 (スガセっこう防火有効孔板 8mm 910mm×1820mm 3枚取付) 開孔面積0.00753㎡×3 : 有孔板位置を示す 棟換気 (TOKO S型換気棟用 2P) 有孔換気面積 0.0340㎡/本 : 換気棟を示す	2階 吸気: $56.72\text{m}^2 \times 1/900 = 0.0630\text{m}^2$ $0.00753\text{m}^2/\text{枚} \times 9\text{枚} = 0.0678\text{m}^2 > 0.0630\text{m}^2$ OK
	排気: $56.72\text{m}^2 \times 1/1600 = 0.0354\text{m}^2$ $0.0340\text{m}^2/\text{本} \times 2\text{本} = 0.068\text{m}^2 > 0.0354\text{m}^2$ OK
	1階 吸排気: $2.89\text{m}^2 \times 1/250 = 0.0116\text{m}^2$ $0.00753\text{m}^2/\text{枚} \times 2\text{枚} = 0.0151\text{m}^2 > 0.0116\text{m}^2$ OK

タイガーEXハイパー仕様

断熱等級5仕様



北側 立面図 S:1/100



西側 立面図 S:1/100

工事名 浜名区平口建売2期南棟様邸新築工事	心建設株式会社一級建築士事務所 一級建築士事務所 静岡県知事登録(3)第7498号 静岡県浜松市浜名区内野2987-1 一級 国土交通大臣登録 第344970号 織田 綾子 TEL:053-586-7337	管理者 日付	設計者 日付	担当者 日付 2024/11/21	図面名 南側 立面図, 北側 立面図, 東側 立面図, 西側 立面図	縮尺 1/100	No. 3
--------------------------	---	-----------	-----------	-------------------------	---------------------------------------	-------------	----------