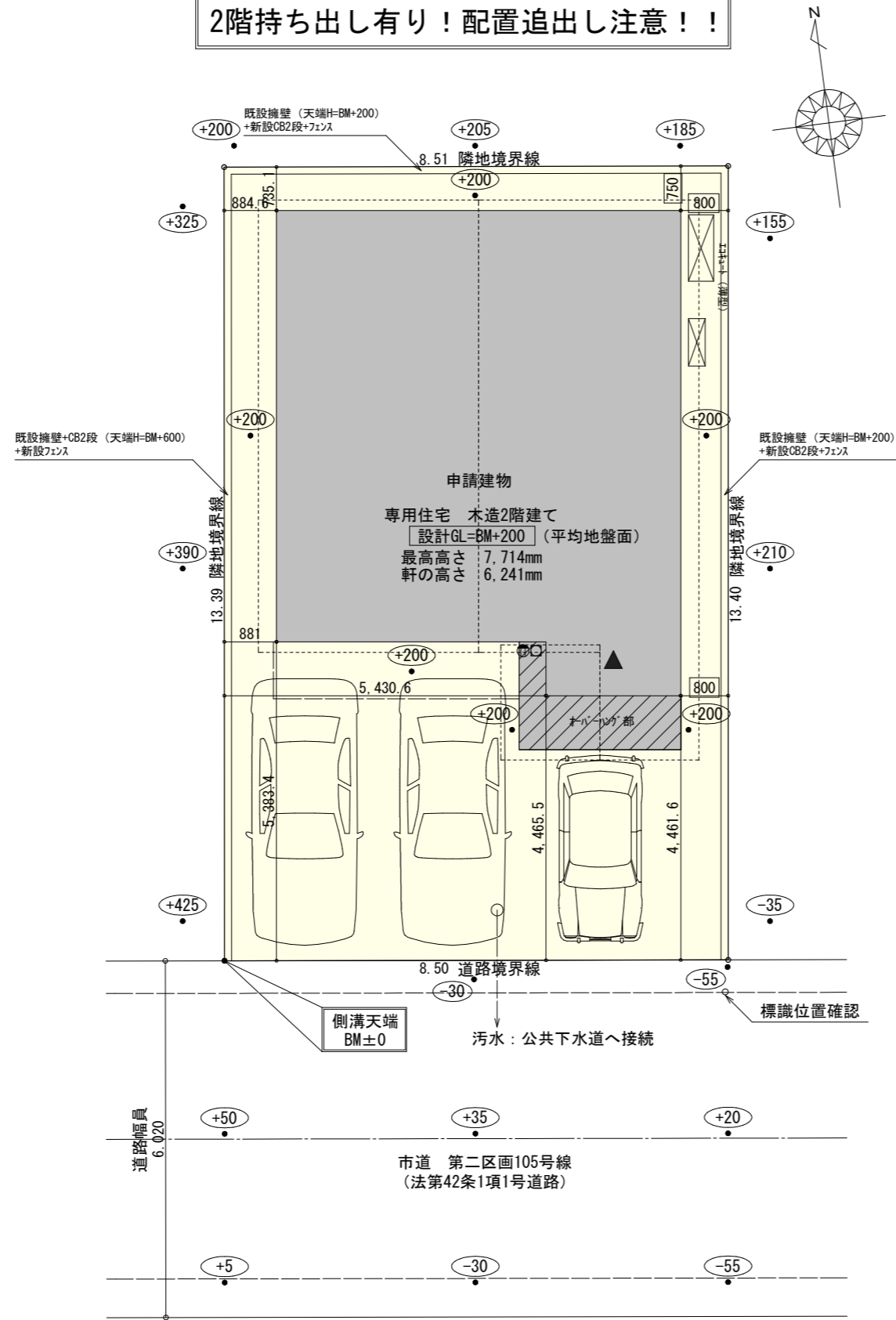


2階持ち出し有り！配置追出し注意！！



配置図 S:1/100

計画概要

敷地概要	都市計画区域	都市計画区域内(区域区分非設定)
	用途地域	第1種住居地域
	防火地域	指定なし
	指定建蔽率	60.00%
	指定容積率	200.00%
	高さ制限	なし
	高度地区	-
	日影規制	-
	外壁の後退	なし
	風致地区	指定なし
	その他の指定	なし

トータル面積表 (m²)

敷地面積	113.98	
建築面積	54.65	
床面積 1階	49.68	
2階	54.65	
延床面積	104.33	
建蔽率	$(54.65/113.98) \times 100$	47.95%
容積率	$(104.33/113.98) \times 100$	91.54%

- 道路斜線・隣地斜線：明らかに適法
- 平均地盤面：算出不要
- 雨水：道路側溝へ放流

工事名 掛川市中央三丁目建売2期様邸新築工事

備考

心建設株式会社一級建築士事務所

一級建築士事務所 静岡県知事登録(3)第7498号 静岡県浜松市浜名区内野2987-1
一級 国土交通大臣登録 第344970号 織田 綾子 TEL:053-586-7337

管理者 設計者 担当者 図面名

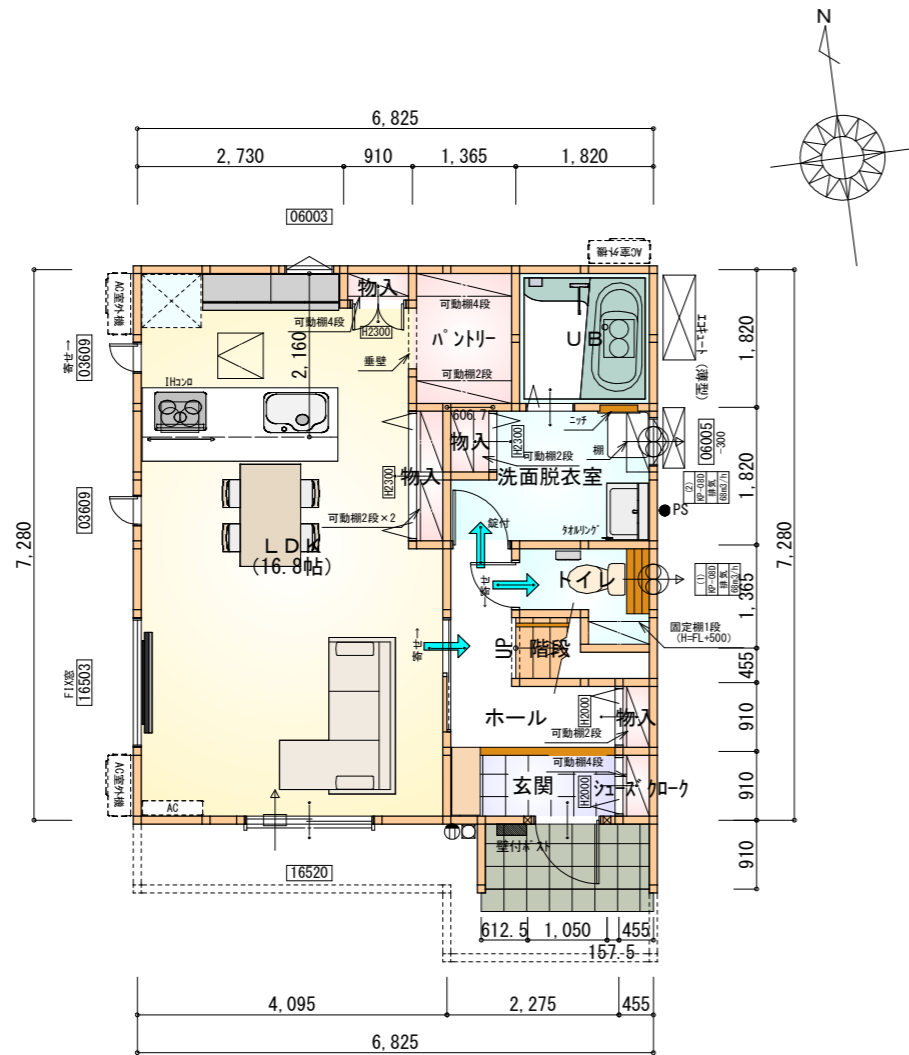
日付 日付 日付
2024/12/06

配置図

縮尺 No.

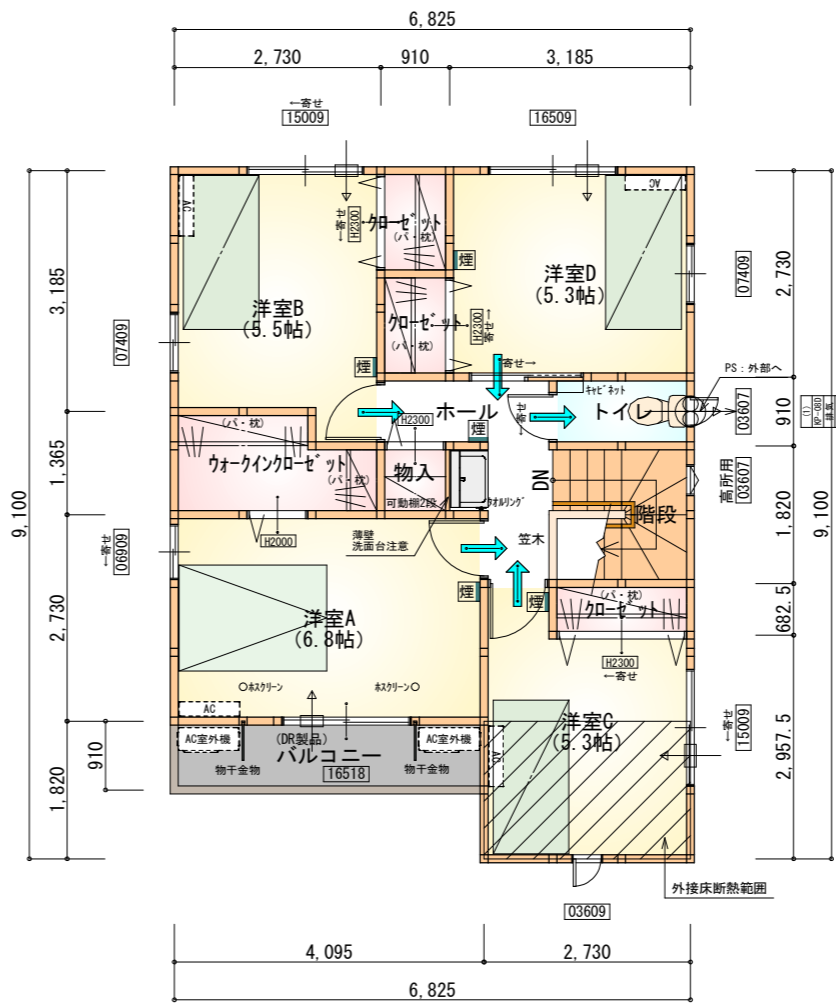
1/100





部屋名	面積	m ² (帖)
パントリー	2.484	(1.5)
UB	3.312	(2.0)
物入	0.414	(0.3)
玄関	2.070	(1.3)
シューズクローク	0.414	(0.3)
洗面脱衣室	4.417	(2.7)
物入	0.828	(0.5)
物入	0.552	(0.3)
階段	1.242	(0.8)
トイレ	2.070	(1.3)
LDK	27.741	(16.8)
ホール	3.726	(2.3)
物入	0.414	(0.3)
合計	49.68	(30.4)

1階 平面図 S:1/100



部屋名	面積	m ² (帖)
クローゼット	1.242	(0.8)
ウォークインクローゼット	3.312	(2.0)
物入	0.828	(0.5)
クローゼット	1.242	(0.8)
クローゼット	1.242	(0.8)
トイレ	1.656	(1.0)
階段	3.312	(2.0)
洋室A	11.179	(6.8)
洋室B	9.109	(5.5)
洋室C	8.695	(5.3)
洋室D	8.695	(5.3)
ホール	4.141	(2.5)
合計	54.65	(33.3)

2階 平面図 S:1/100

タガ-EXハイパ-仕様

断熱等級5

* 凡例

- 煙式感知器
 - 換気扇 (壁用)
 - 換気扇 (天井用)
 - 給気口100φ
 - アンダーカット等
 - 管柱 (105×105)
 - I7コン設置推奨場所
 - I7コン室外機設置推奨場所
- ※I7コンはお客様手配にて

※火気使用室内装

天井: PB9.5+準不燃クロスQM9397~QM9497

壁: PB12.5+準不燃クロスQM9397~QM9497

段数	15段
階高	2985
有効幅	W=780
蹴上	R=199.0
踏面	T=210.0
勾配	$R \times 2 + T = 608.0$ $550 \leq 608.0 \leq 650$ $R / T = 0.948 \times 21 / 21$ $= 19.91 / 21 \leq 22 / 21$
蹴込板	あり
蹴込	30mm
段鼻	あり 30mm

工事名 掛川市中央三丁目建売2期様邸新築工事

備考

心建設株式会社一級建築士事務所

一級建築士事務所 静岡県知事登録 (3) 第7498号 静岡県浜松市浜名区内野2987-1
一級 国土交通大臣登録 第344970号 織田 綾子 TEL:053-586-7337

管理者 設計者 担当者 図面名

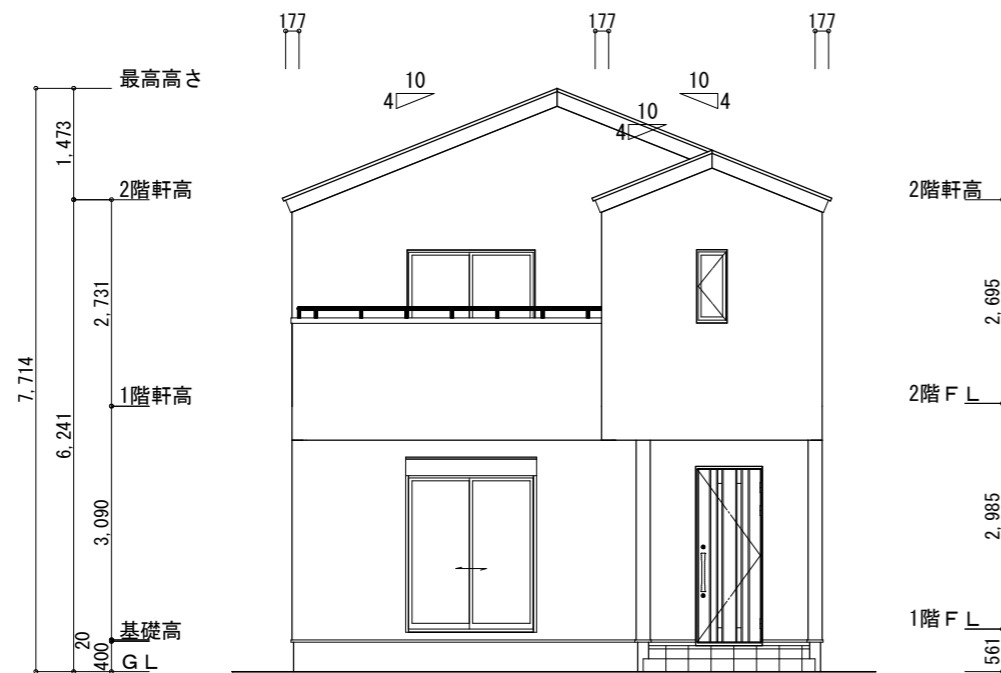
日付 日付 日付
2024/12/06

1階 平面図, 2階 平面図

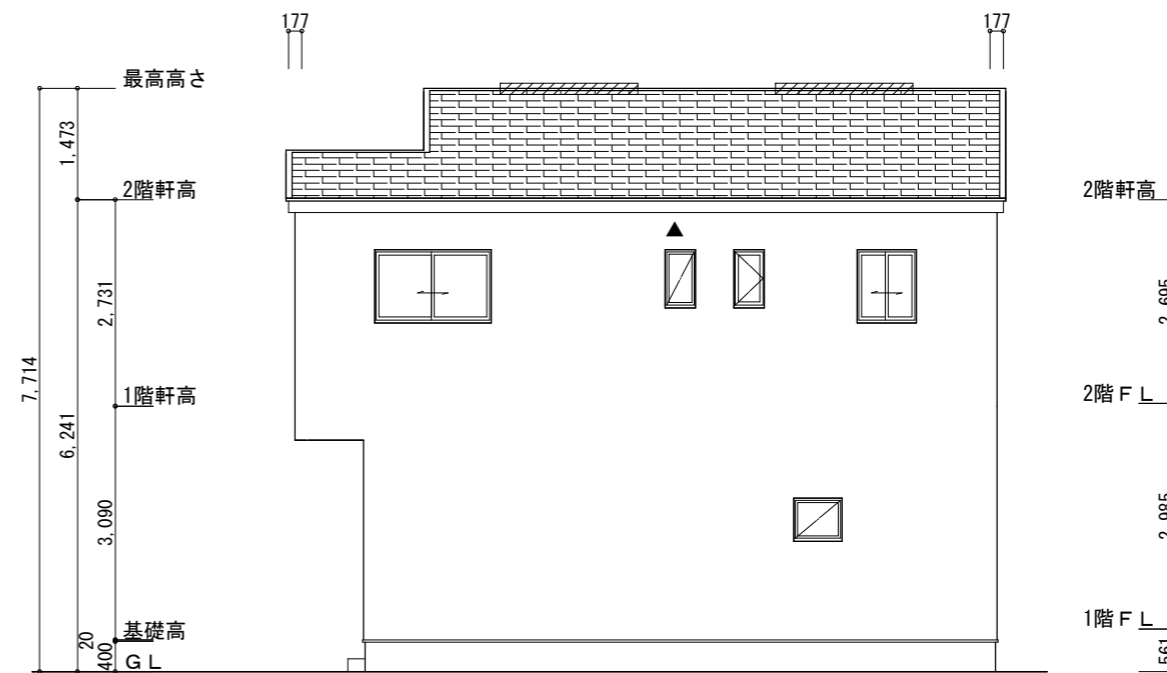
縮尺 No.

1/100





南側 立面図 S:1/100



東側 立面図 S:1/100

※小屋裏換気措置（城東 軒天換気材：FV-G016FD-L27）
 有効換気面積：0.01505m²/m
 長さ：2730mm/本 → 0.041m²/本

▲：換気材位置を示す

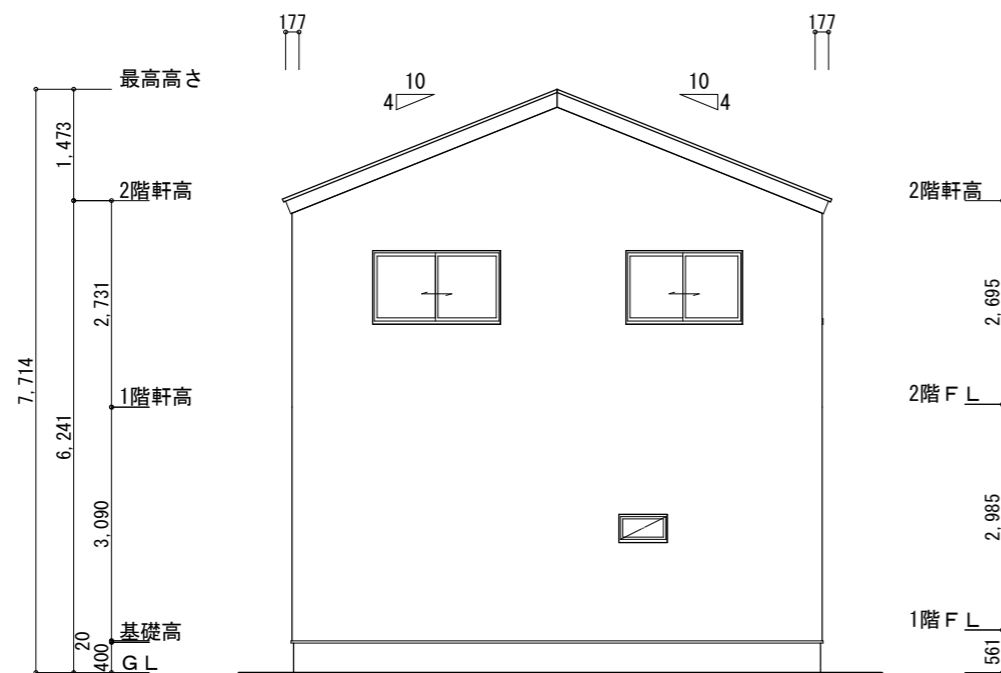
※棟換気（TOKO S型換気棟用 2P）
 有孔換気面積 0.0340m²/本
 ▨：換気棟を示す

2階 吸気：54.65m²×1/900≒0.0608m²
 0.041m²/本×2本=0.082m²>0.0608m² ∴OK

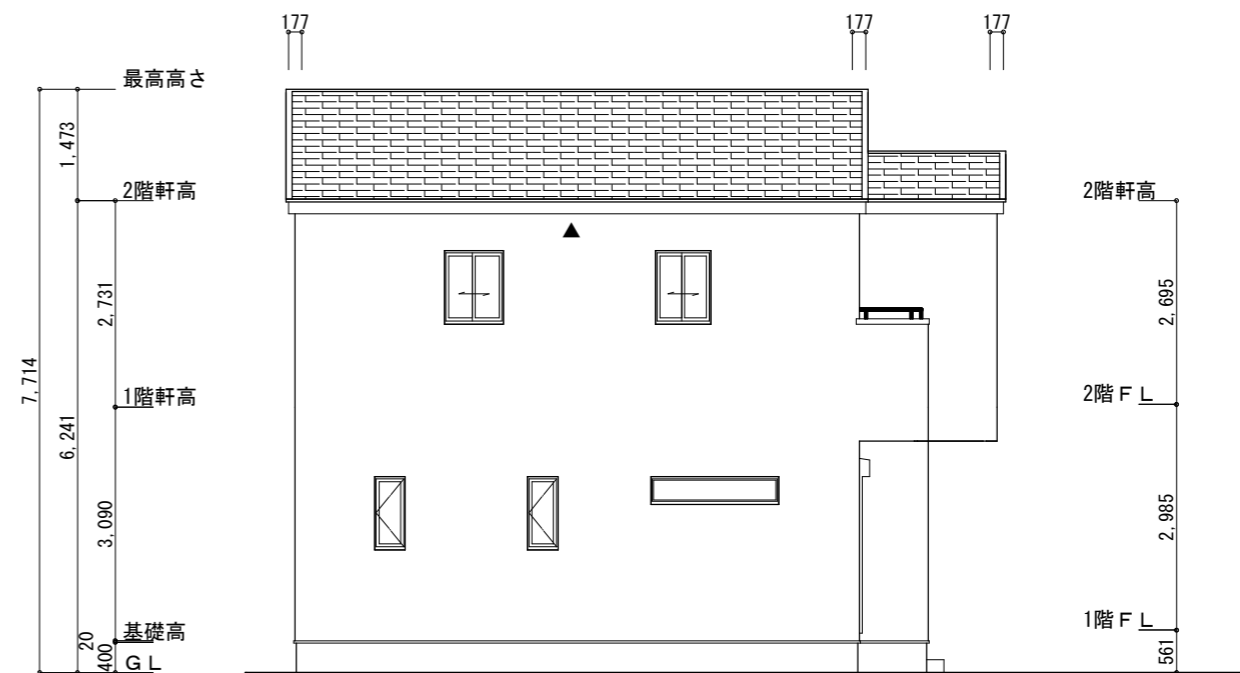
排気：54.65m²×1/1600≒0.0342m²
 0.0340m²/本×2本=0.0680m²>0.0342m² ∴OK

タイガ-EXハイパ-仕様

断熱等級5



北側 立面図 S:1/100



西側 立面図 S:1/100

工事名 掛川市中央三丁目建売2期様邸新築工事

備考

心建設株式会社一級建築士事務所

一級建築士事務所 静岡県知事登録 (3) 第7498号 静岡県浜松市浜名区内野2987-1
 一級 国土交通大臣登録 第344970号 織田 綾子 TEL:053-586-7337

管理者	設計者	担当者
日付	日付	日付
		2024/12/06

図面名 南側 立面図, 北側 立面図, 東側 立面図, 西側 立面図

縮尺 1/100

No. 3