

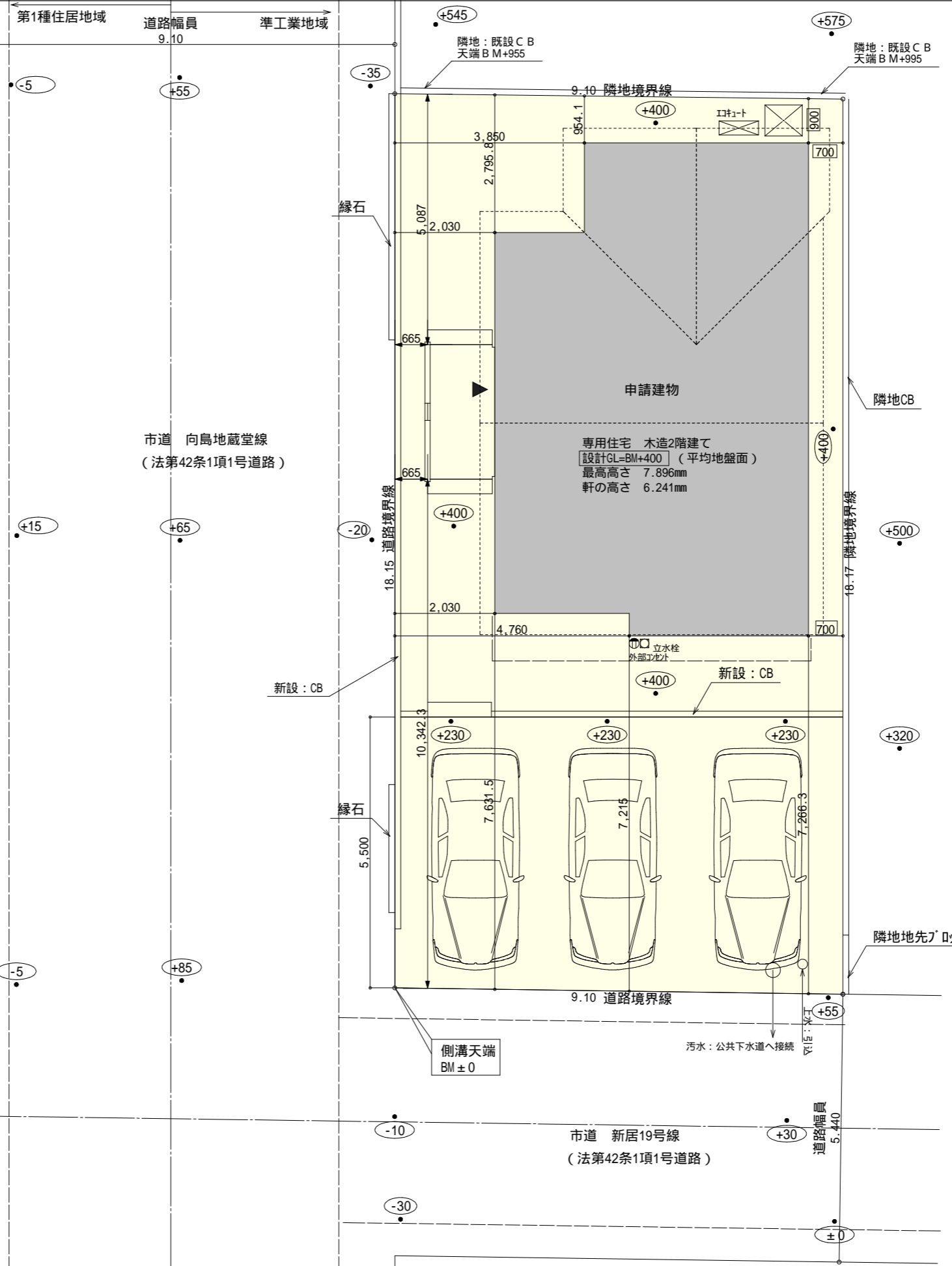
用途境：市道 向島地藏堂線 道路中心線

計画概要	
工事名称	湖西市新居町新居建売9期西棟様邸新築工事
敷地面積	165.33㎡
都市計画区域	都市計画区域内(市街化区域)
用途地域	準工業地域
防火地域	指定なし
指定建蔽率	60.00% 角地緩和70%
指定容積率	200.00%
高さ制限	なし
高度地区	-
日影規制	-
外壁の後退	なし
風致地区	指定なし
その他の指定	なし

トータル面積表 (㎡)		
敷地面積		165.33
建築面積		62.93
床面積	1階	59.20
	2階	54.65
延床面積		113.85
建蔽率	$(62.93/165.33) \times 100$	38.07%
容積率	$(113.85/165.33) \times 100$	68.87%

道路斜線・隣地斜線：明らかに適法
平均地盤面：算出不要
雨水：道路側溝へ放流

配置図 S:1/100



工事名 湖西市新居町新居建売9期西棟様邸新築工事

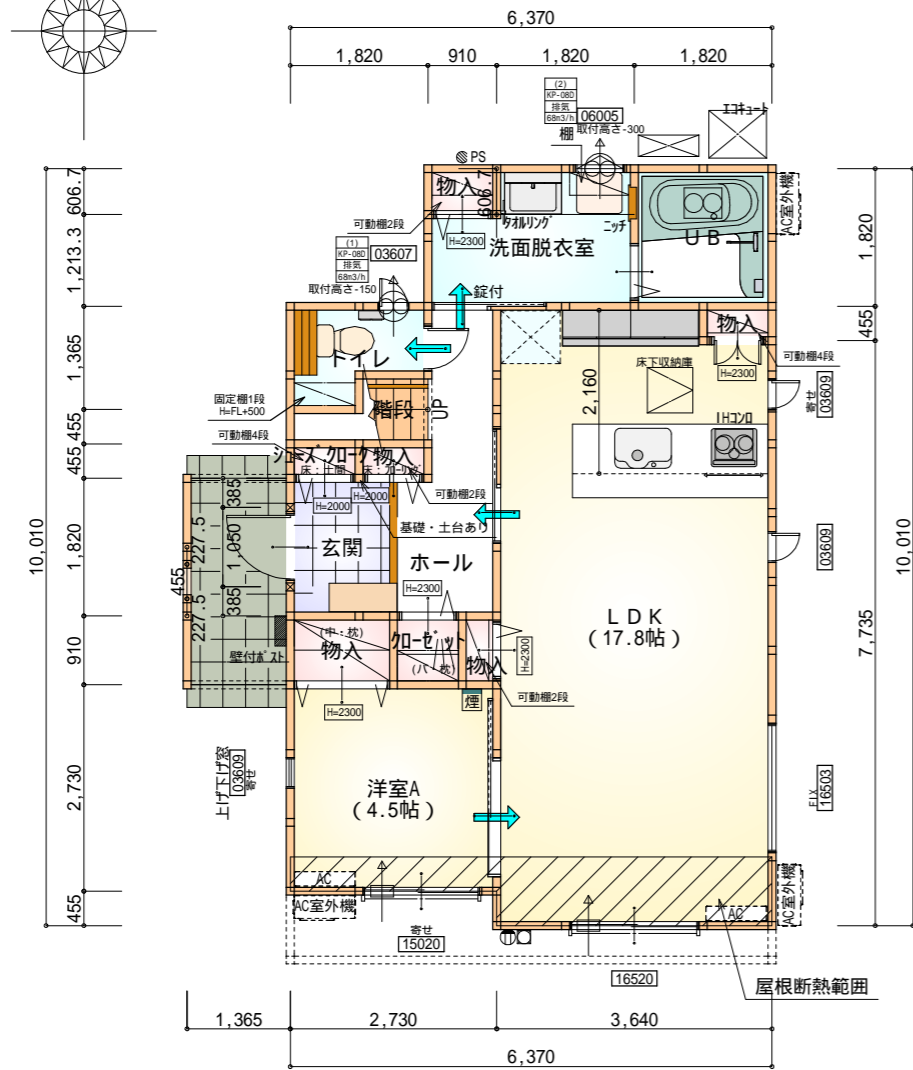
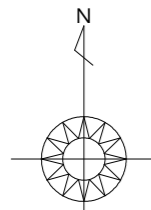
備考

心建設株式会社一級建築士事務所

一級建築士事務所 静岡県知事登録(3)第7498号 静岡県浜松市浜名区内野2987-1
一級 国土交通大臣登録 第344970号 織田 綾子 TEL:053-586-7337

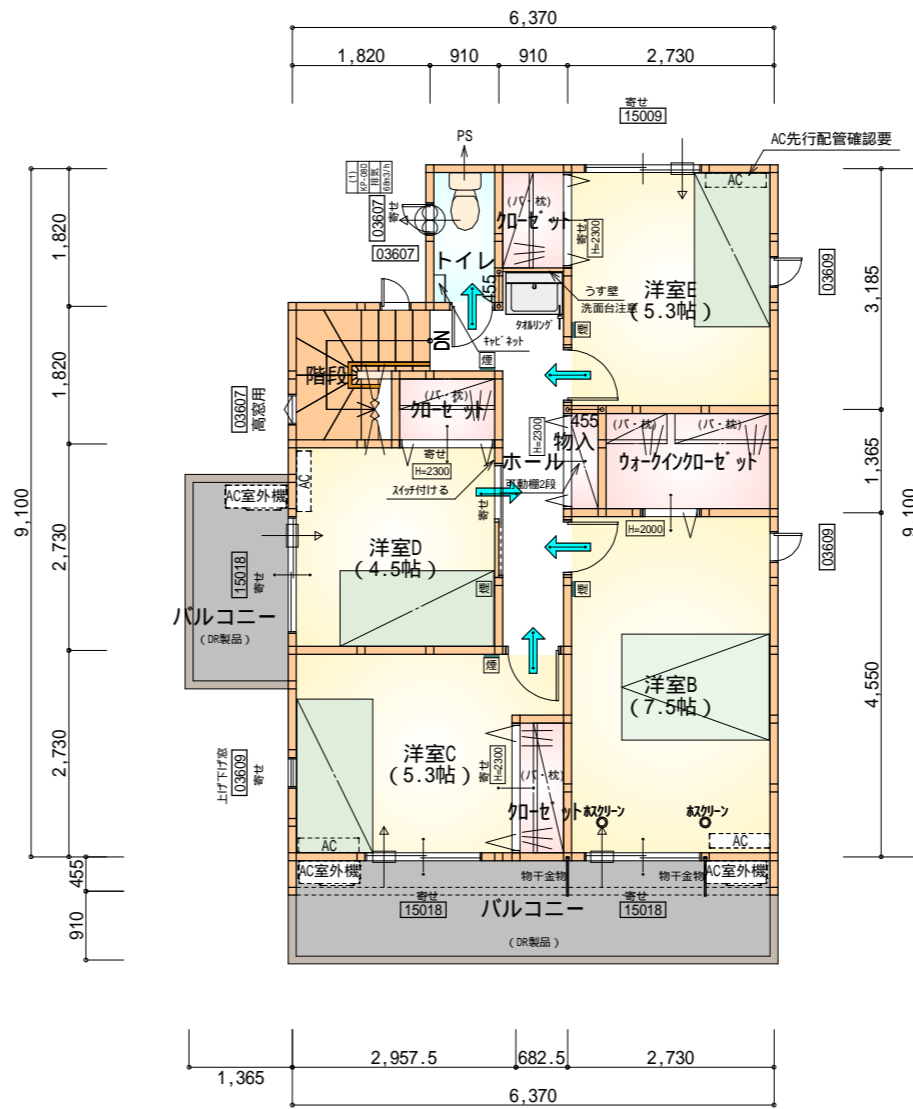
管理者	設計者	担当者	図面名
日付	日付	日付	配置図
	2024/12/12		

縮尺 1/100 No. 1



部屋名	面積	m ² (帖)
物入	0.552	(0.3)
トイレ	2.070	(1.3)
物入	1.242	(0.8)
物入	0.414	(0.3)
加ゼット	0.828	(0.5)
玄関	2.484	(1.5)
洗面脱衣室	4.417	(2.7)
階段	1.242	(0.8)
洋室A	7.453	(4.5)
ホール	4.555	(2.8)
UB	3.312	(2.0)
物入	0.414	(0.3)
物入	0.414	(0.3)
シューズボックス	0.414	(0.3)
LDK	29.398	(17.8)
合計	59.20	(36.2)

1階 平面図 S:1/100



部屋名	面積	m ² (帖)
加ゼット	1.242	(0.8)
ウォークインクローゼット	3.105	(1.9)
加ゼット	1.242	(0.8)
洋室D	7.453	(4.5)
ホール	5.383	(3.3)
階段	2.898	(1.8)
トイレ	1.656	(1.0)
洋室B	12.422	(7.5)
洋室C	8.695	(5.3)
洋室E	8.695	(5.3)
加ゼット	1.242	(0.8)
物入	0.621	(0.4)
合計	54.65	(33.4)

2階 平面図 S:1/100

タイガ-EXハイ-仕様

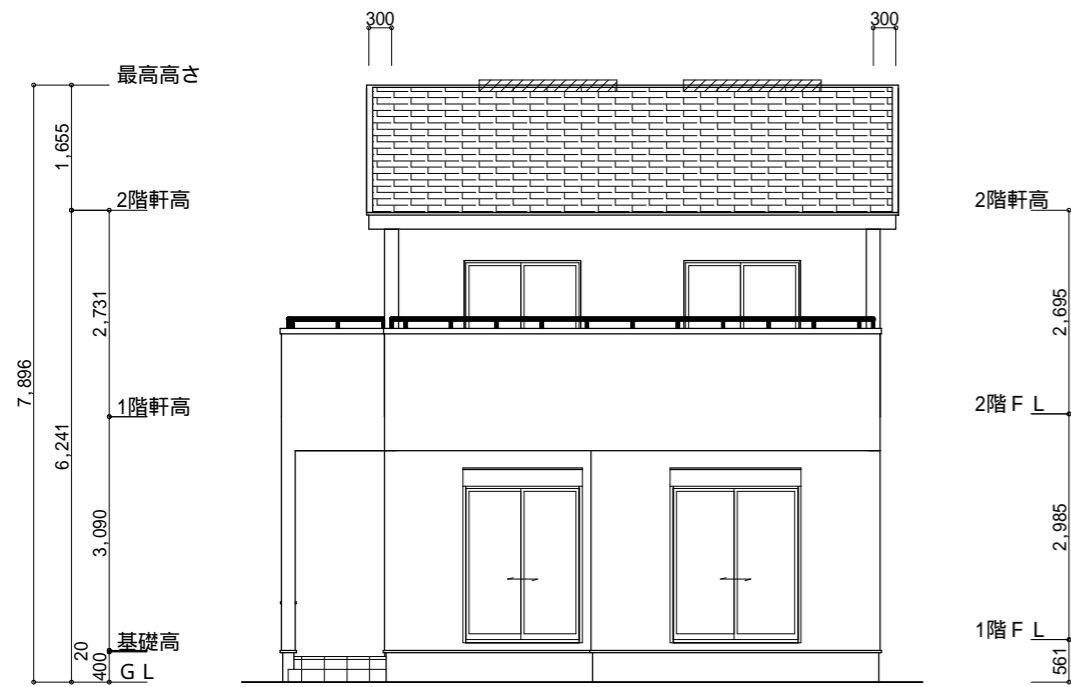
断熱等級5仕様

* 凡例

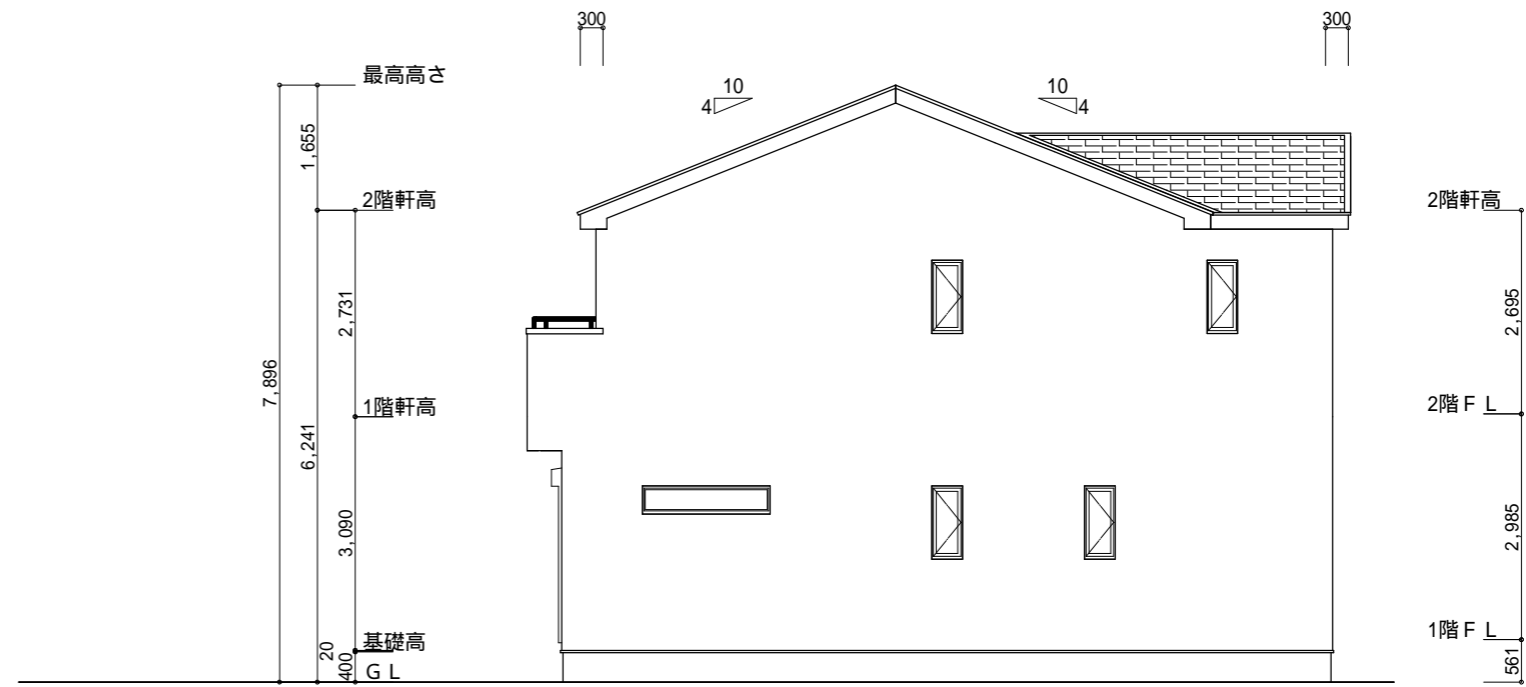
- 煙式感知器
- 換気扇 (壁用)
- 換気扇 (天井用)
- 給気口 100
- アンダーカット等
- 管柱 (105 x 105)
- Iエアコン設置推奨場所
- Iエアコン室外機設置推奨場所
- Iエアコンはお客様手配にて

火気使用室内装
天井: PB9.5+準不燃クロスQM9397~QM9497
壁: PB12.5+準不燃クロスQM9397~QM9497

段数	15段
階高	2985
有効幅	W=780
蹴上	R=199.0
踏面	T=210.0
勾配	R x 2 + T = 608.0
	550 608.0 650
	R / T = 0.948 x 21 / 21 = 19.91 / 21 22 / 21
蹴込板	あり
蹴込	30mm
段鼻	あり 30mm



南側 立面図 S:1/100



東側 立面図 S:1/100

小屋裏換気措置 (NBL 防火端部有孔板 8mm)
1枚あたりの有効開口面積: 0.00753

: 有孔板位置を示す

棟換気 (ト-J- 換気棟用 S型 2P)
有孔換気面積 0.034m²/本

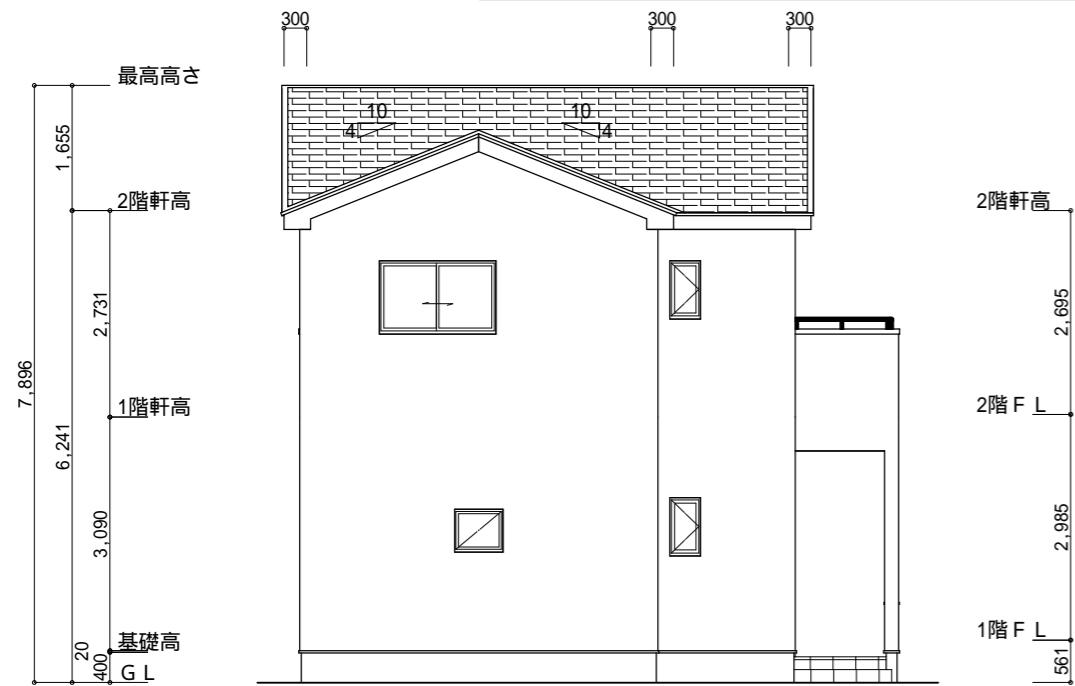
: 換気棟を示す

2階 吸気: 54.65m² × 1/900 0.0607m²
0.00753m²/枚 × 9 = 0.06777m² > 0.0607m² OK

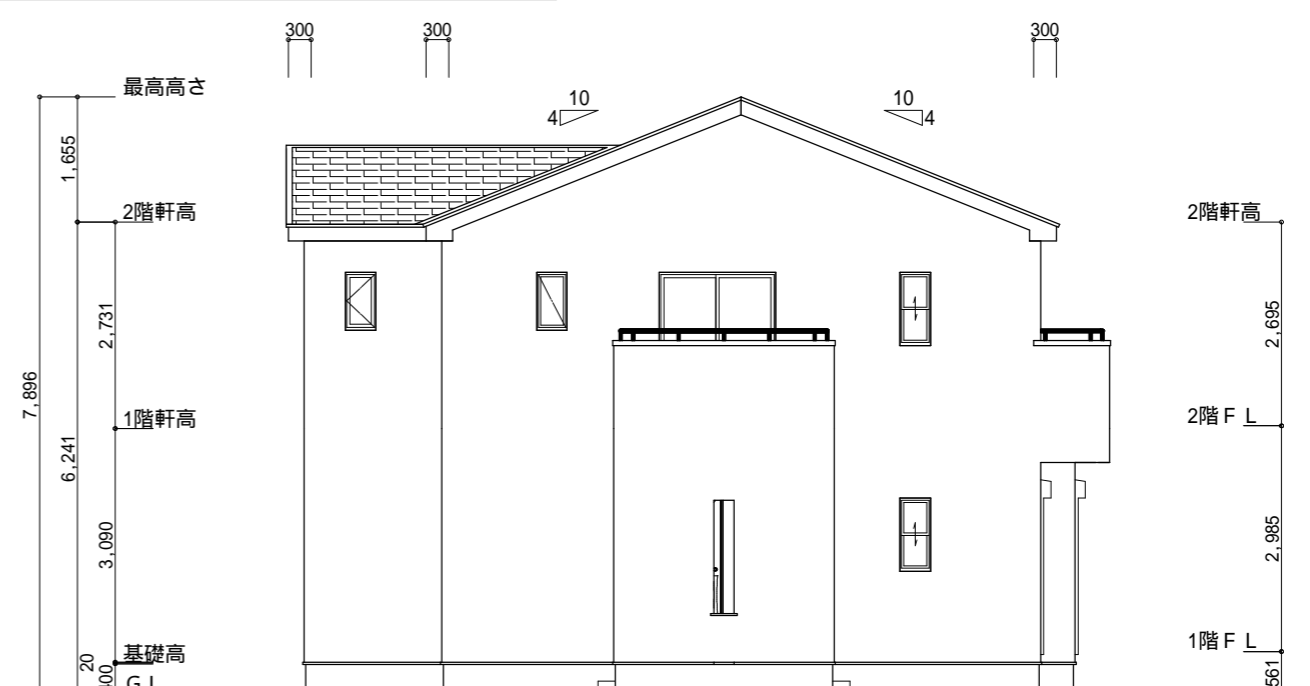
排気: 54.65m² × 1/1600 0.0342m²
0.034m²/本 × 2本 = 0.068m² > 0.0342m² OK

タカ-EXHA-仕様

断熱等級5仕様



北側 立面図 S:1/100



西側 立面図 S:1/100

工事名 湖西市新居町新居建売9期西棟様邸新築工事

備考

心建設株式会社一級建築士事務所

一級建築士事務所 静岡県知事登録(3)第7498号 静岡県浜松市浜名区内野2987-1
一級 国土交通大臣登録 第344970号 織田 綾子 TEL:053-586-7337

管理者 設計者 担当者

日付 日付 日付
2024/12/02

図面名
南側 立面図, 北側 立面図, 東側 立面図, 西側 立面図

縮尺
1/100

No.
3