

太陽光有り

2階持ち出し有、配置追い出し注意!

敷地面積		
底辺(m)	高さ(m)	倍面積(m ²)
① 12.232	0.664	8.122048
② 16.906	7.353	124.309818
③ 16.906	11.736	198.408816
④ 14.852	4.482	66.566664
倍面積計		397.407346
敷地面積(m ²)		198.70

トータル面積表 (m ²)	
敷地面積	198.70
建築面積	65.41
床面積 1階	60.45
床面積 2階	46.37
延床面積	106.82
建蔽率	(65.41/198.70) × 100 = 32.92%
容積率	(106.82/198.70) × 100 = 53.76%

計画概要		
敷地概要	都市計画区域	都市計画区域内(区域区分非設定)
	用途地域	指定なし
	防火地域	指定なし
	指定建蔽率	60.00%
	指定容積率	200.00%

道路斜線・隣地斜線: 明らかに適法

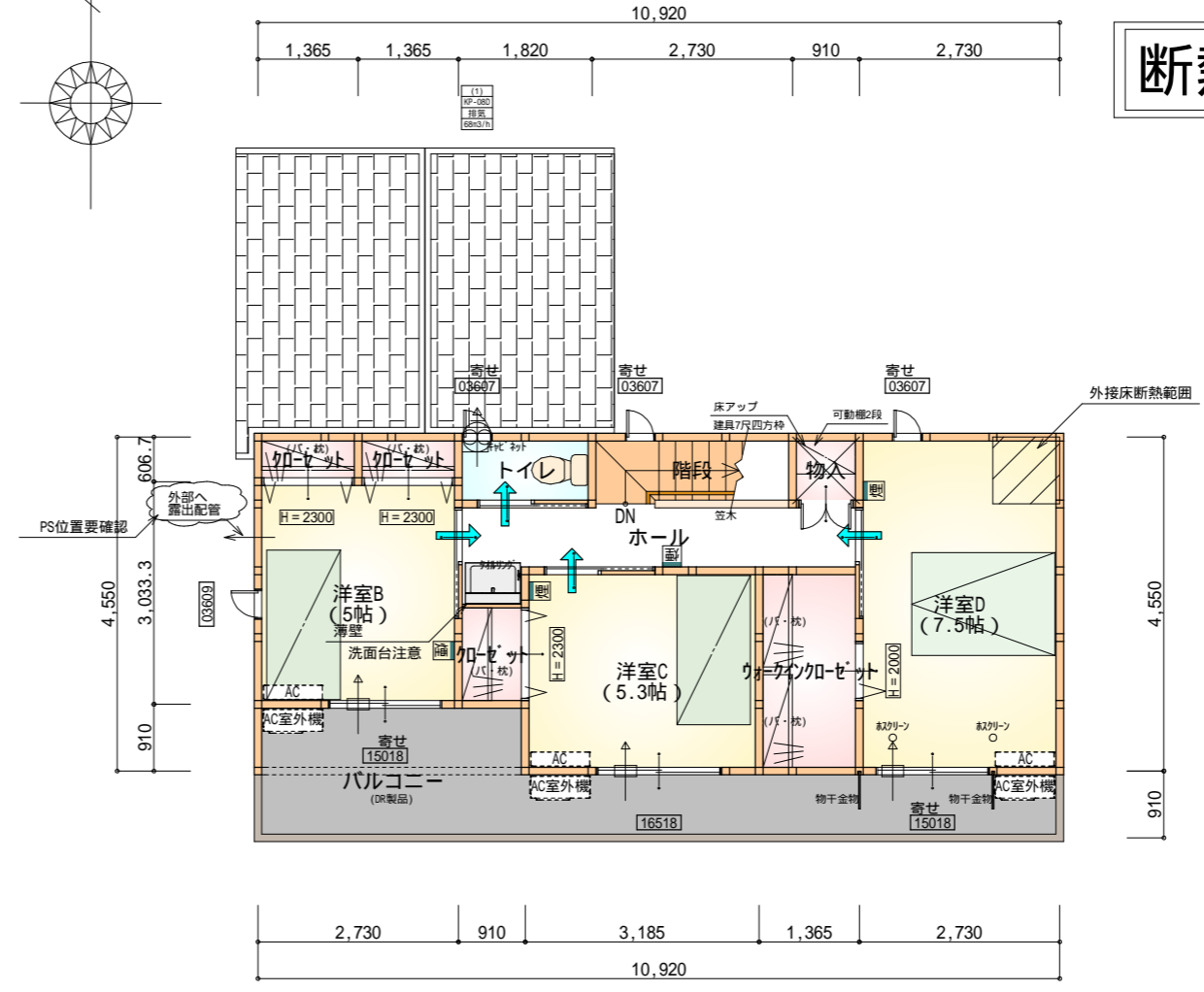
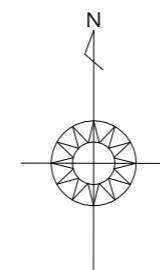
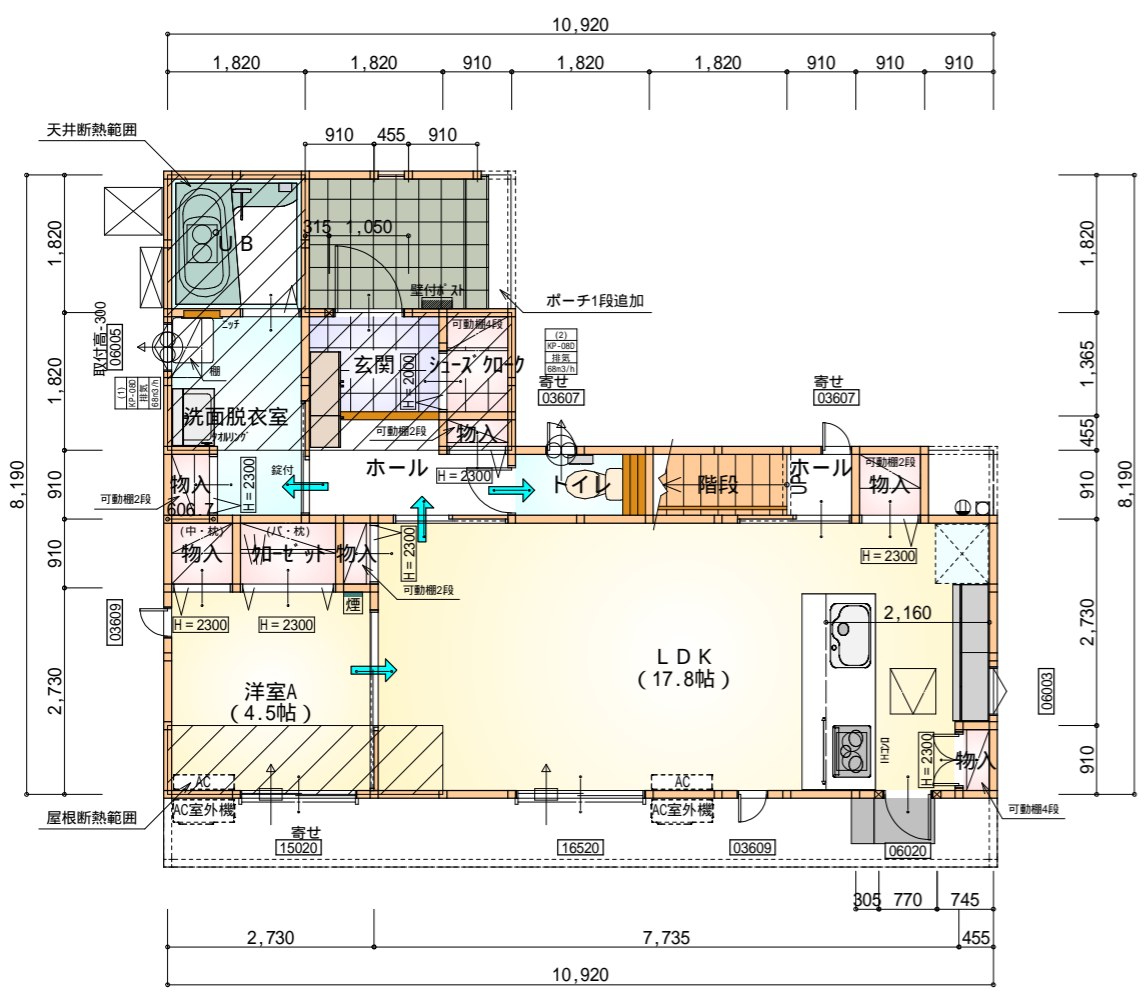
平均地盤面: レベル測量後算出

雨水: 道路側溝へ放流

配置図 S: 1/100

タイガーEXハイパー仕様

断熱等級5仕様



- * 凡例
- 煙式感知器
 - 換気扇 (壁用)
 - 換気扇 (天井用)
 - 給気口 100
 - アンダーカット等
 - 管柱 (105 x 105)
 - アイコン設置推奨場所
 - アイコン室外機設置推奨場所
 - アイコンはお客様手配にて

火気使用室内装
 天井：PB9.5+準不燃クロスQM9397～QM9497
 壁：PB12.5+準不燃クロスQM9397～QM9497

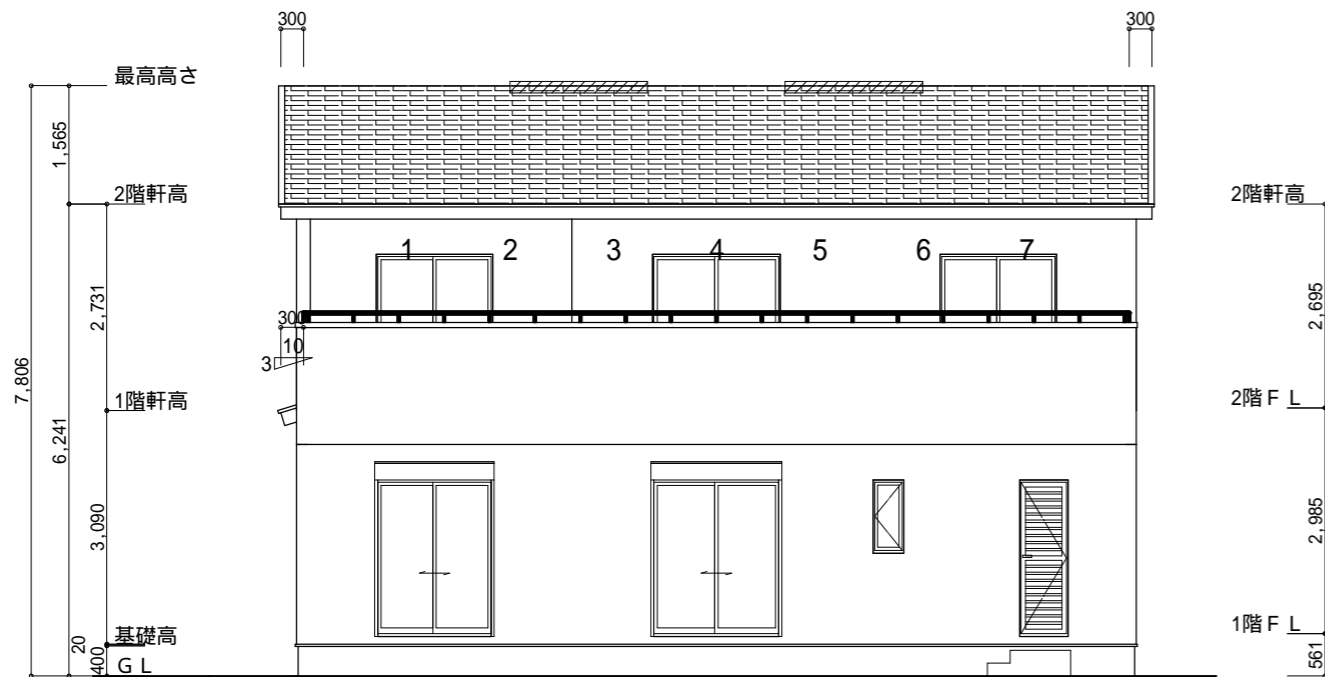
部屋名	面積	m ² (帖)
物入	0.552	(0.3)
物入	0.828	(0.5)
洗面脱衣室	4.417	(2.7)
物入	0.414	(0.3)
加ゼット	1.242	(0.8)
トイレ	1.656	(1.0)
ホール	0.828	(0.5)
階段	1.656	(1.0)
物入	0.828	(0.5)
U B	3.312	(2.0)
物入	0.414	(0.3)
物入	0.414	(0.3)
ホール	3.312	(2.0)
玄関	2.484	(1.5)
シューズボックス	1.242	(0.8)
LDK	29.398	(17.8)
洋室A	7.453	(4.5)
合計	60.45	(36.8)

部屋名	面積	m ² (帖)
トイレ	1.656	(1.0)
階段	2.484	(1.5)
加ゼット	0.828	(0.5)
加ゼット	0.828	(0.5)
加ゼット	1.242	(0.8)
ウォークイン加ゼット	3.726	(2.3)
物入	0.828	(0.5)
ホール	5.383	(3.3)
洋室B	8.281	(5.0)
洋室C	8.695	(5.3)
洋室D	12.422	(7.5)
合計	46.37	(28.2)

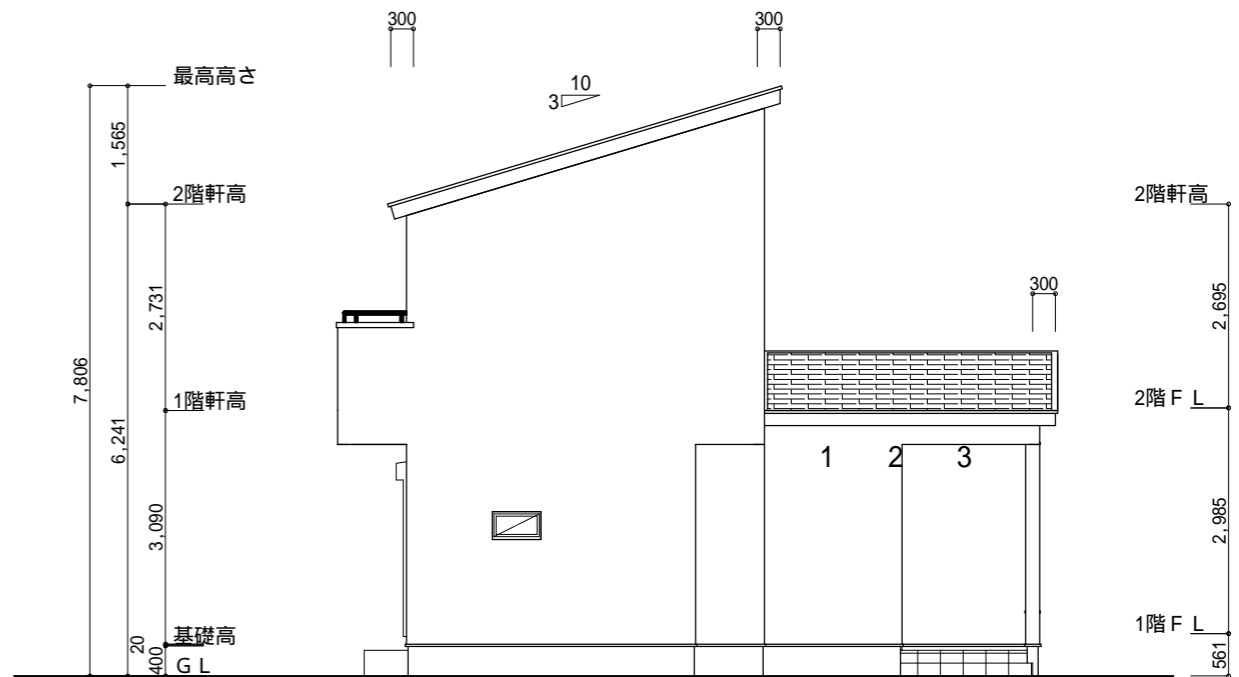
段数	15段
階高	2985
有効幅	W=780
蹴上	R=199.0
踏面	T=210.0
勾配	R × 2 + T = 608.0 550 608.0 650 R / T = 0.948 × 21 / 21 = 19.91 / 21 22 / 21
蹴込板	あり
蹴込	30mm
段鼻	あり 30mm

1階 平面図 S:1/100

2階 平面図 S:1/100



南側 立面図 S:1/100

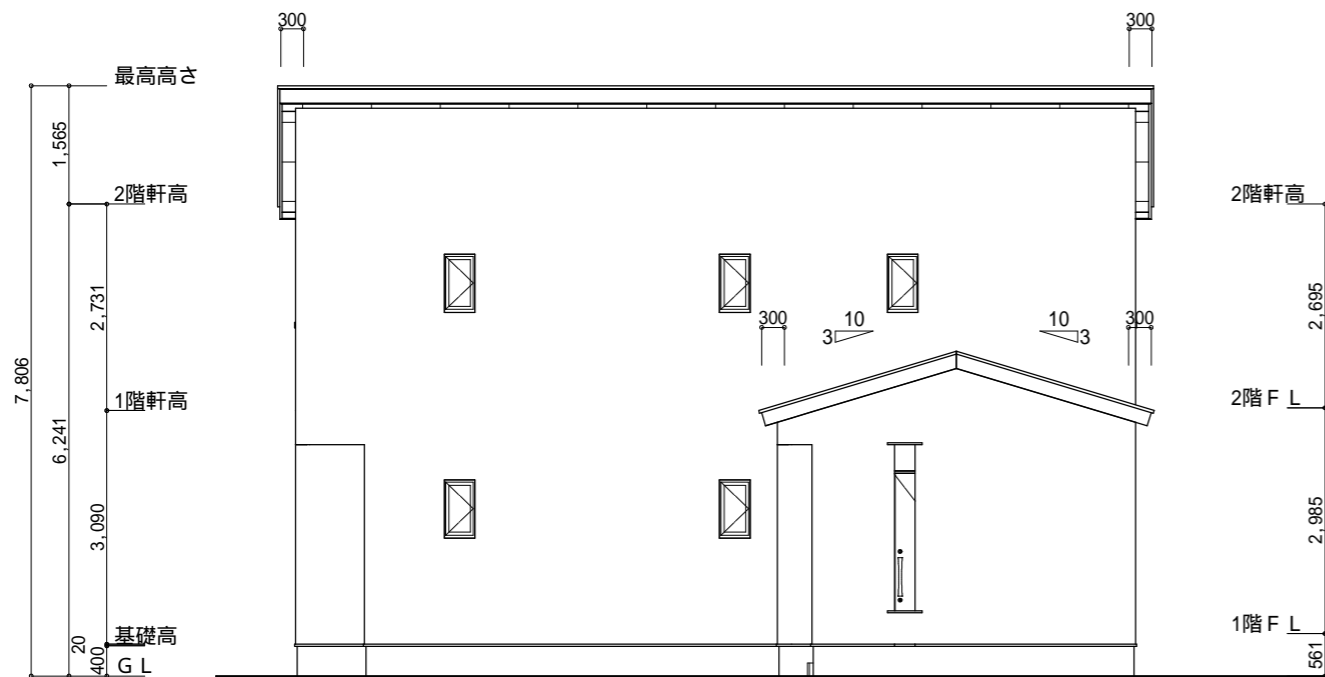


東側 立面図 S:1/100

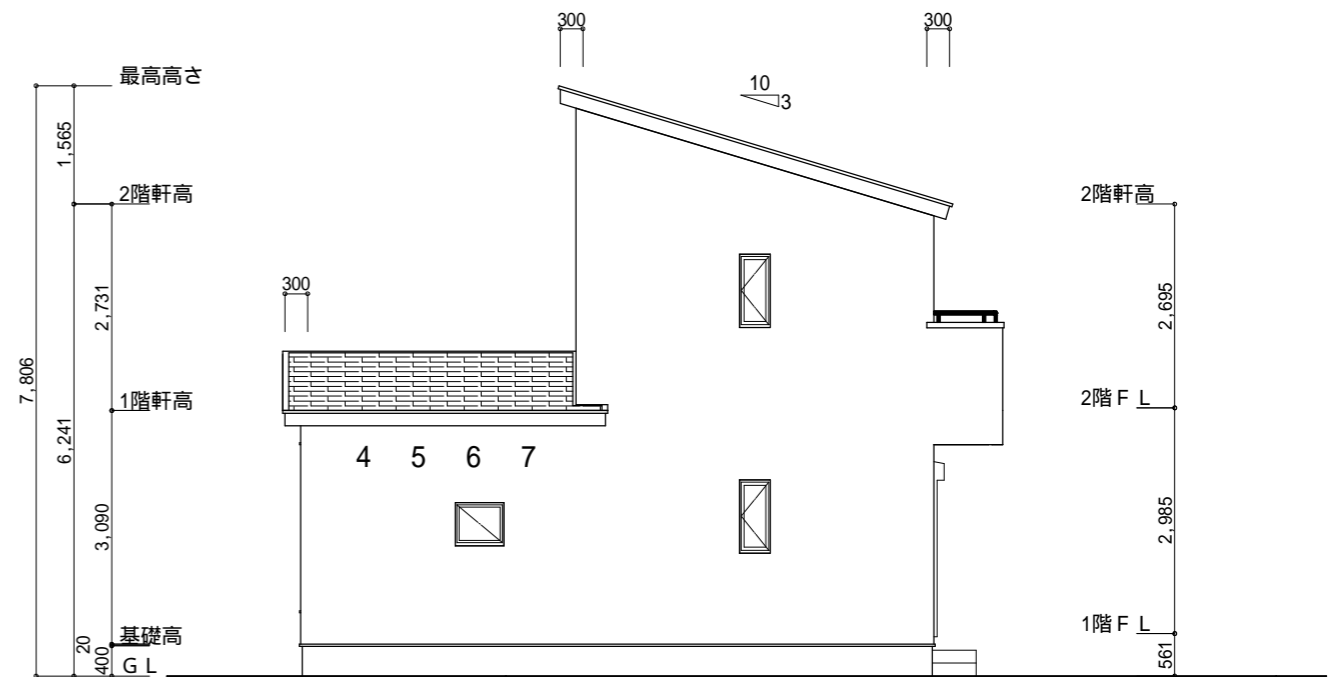
<p>小屋裏換気措置 (スガセっこう防火有効孔板 8mm 910mm×1820mm 3枚取付)</p> <p>開孔面積0.00753㎡×3</p> <p>: 有孔板位置を示す</p> <p>棟換気 (TOKO 換気片流れ棟用 2P)</p> <p>有孔換気面積 0.0156㎡/本</p> <p>：換気棟を示す</p>	<p>2階 吸気: 46.37㎡×1/900 0.0515㎡</p> <p>0.00753㎡/枚×7枚=0.0527㎡>0.0515㎡ OK</p> <p>排気: 46.37㎡×1/1600 0.0290㎡</p> <p>0.0156㎡/本×2本=0.0312㎡>0.0290㎡ OK</p> <p>1階 吸排気: 11.59㎡×1/250 0.0463㎡</p> <p>0.00753㎡/枚×7枚=0.0527㎡>0.0463㎡ OK</p>
---	---

タイガーEXハイパー仕様

断熱等級5仕様



北側 立面図 S:1/100



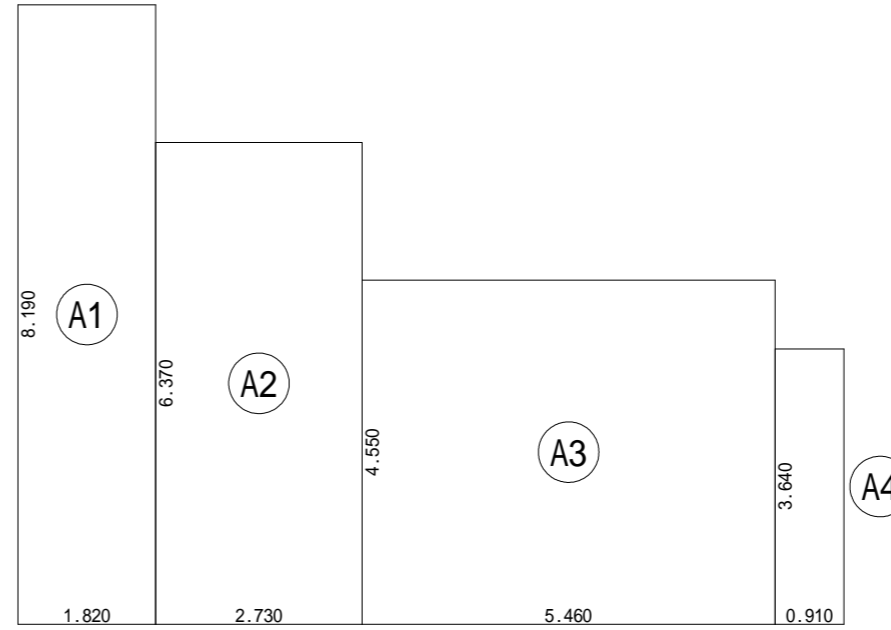
西側 立面図 S:1/100

<p>工事名 島田市船木建売4号地様邸新築工事</p> <p>備考</p>	<p>心建設株式会社一級建築士事務所</p> <p>一級建築士事務所 静岡県知事登録(3)第7498号 静岡県浜松市浜名区内野2987-1</p> <p>一級 国土交通大臣登録 第344970号 織田 綾子 TEL:053-586-7337</p>	<p>管理者 日付</p>	<p>設計者 日付</p>	<p>担当者 日付 2024/11/22</p>	<p>図面名 南側 立面図,北側 立面図,東側 立面図,西側 立面図</p>	<p>縮尺 1/100</p>	<p>No. 3</p>
---------------------------------------	--	---------------	---------------	--------------------------	--	-----------------	--------------



建築面積求積図 S:1/100

建築面積表			
	形状	計算式	面積
Ⓐ1	矩形	1.820 × 8.190	14.9058
Ⓐ2	矩形	2.730 × 6.370	17.3901
Ⓐ3	矩形	6.370 × 4.550	28.9835
Ⓐ4	矩形	2.275 × 1.820	4.1405
		計(m ²)	計(坪)
合計		65.41	19.78



1階 床面積求積図 S:1/100

床面積表<1階>			
	形状	計算式	面積
Ⓐ1	矩形	1.820 × 8.190	14.9058
Ⓐ2	矩形	2.730 × 6.370	17.3901
Ⓐ3	矩形	5.460 × 4.550	24.8430
Ⓐ4	矩形	0.910 × 3.640	3.3124
		計(m ²)	計(坪)
合計		60.45	18.28



2階 床面積求積図 S:1/100

床面積表<2階>			
	形状	計算式	面積
Ⓐ1	矩形	3.640 × 3.640	13.2496
Ⓐ2	矩形	7.280 × 4.550	33.1240
		計(m ²)	計(坪)
合計		46.37	14.02