

真北位置根拠：地理院地図

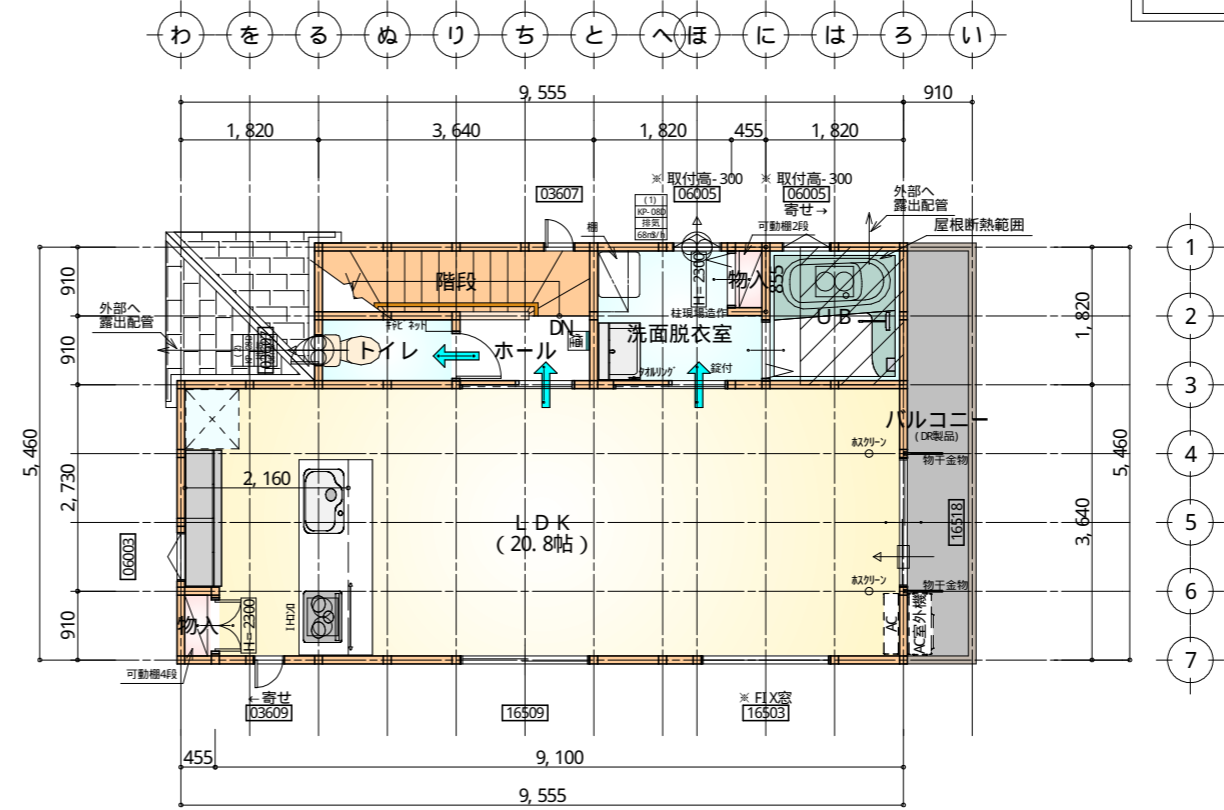
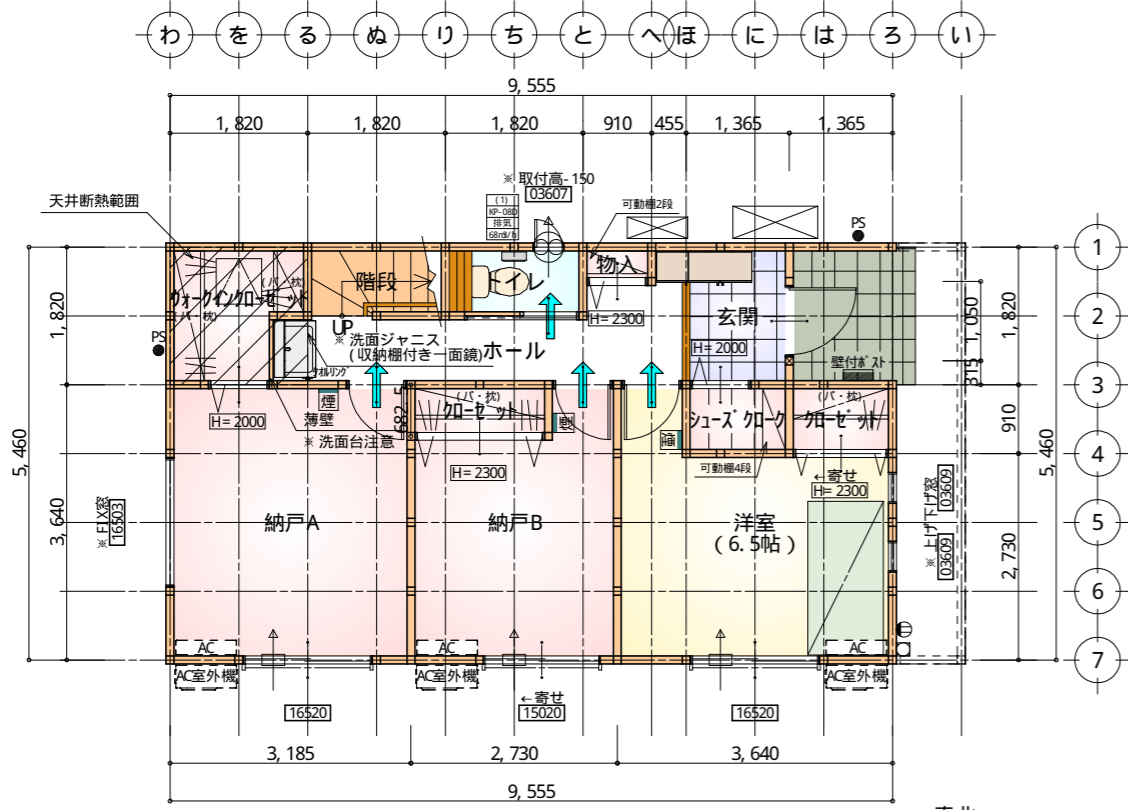
トータル面積表 (㎡)	
敷地面積	106.57
建築面積	52.17
床面積 1階	49.68
床面積 2階	48.85
延床面積	98.53
建蔽率	$(52.17/106.57) \times 100$ 48.96%
容積率	$(98.53/106.57) \times 100$ 92.46%

計画概要		
敷地概要	都市計画区域	都市計画区域内(市街化区域)
	用途地域	第1種低層住居専用地域
	指定建蔽率	50.00%
	指定容積率	100.00%
	高さ制限	10m

- 北側斜線：天空率による
- 道路斜線・隣地斜線：明らかに適法
- 平均地盤面：レベル測量後算出
- 雨水：道路反対側側溝へ放流(道路占用確認中)

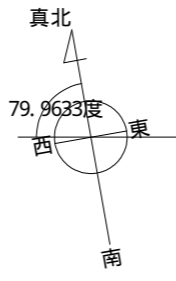
タイガーEXハイパー仕様

断熱等級5仕様



- * 凡例
- 煙式感知器
 - 換気扇(壁用)
 - 換気扇(天井用)
 - 給気口100φ
 - アンダーカット等
 - 管柱(105x105)
 - エアコン設置推奨場所
 - エアコン室外機設置推奨場所
 - ※ エアコンはお客様手配にて

部屋名	面積	m ² (帖)
ウォークインクローゼット	2.898	(1.8)
階段	1.656	(1.0)
トイレ	1.656	(1.0)
洋室	10.765	(6.5)
クローゼット	1.242	(0.8)
クローゼット	1.242	(0.8)
シューズケース	1.242	(0.8)
玄関	2.484	(1.5)
納戸	11.593	(7.0)
納戸	8.695	(5.3)
ホール	5.797	(3.5)
物入	0.414	(0.3)
合計	49.68	(30.3)

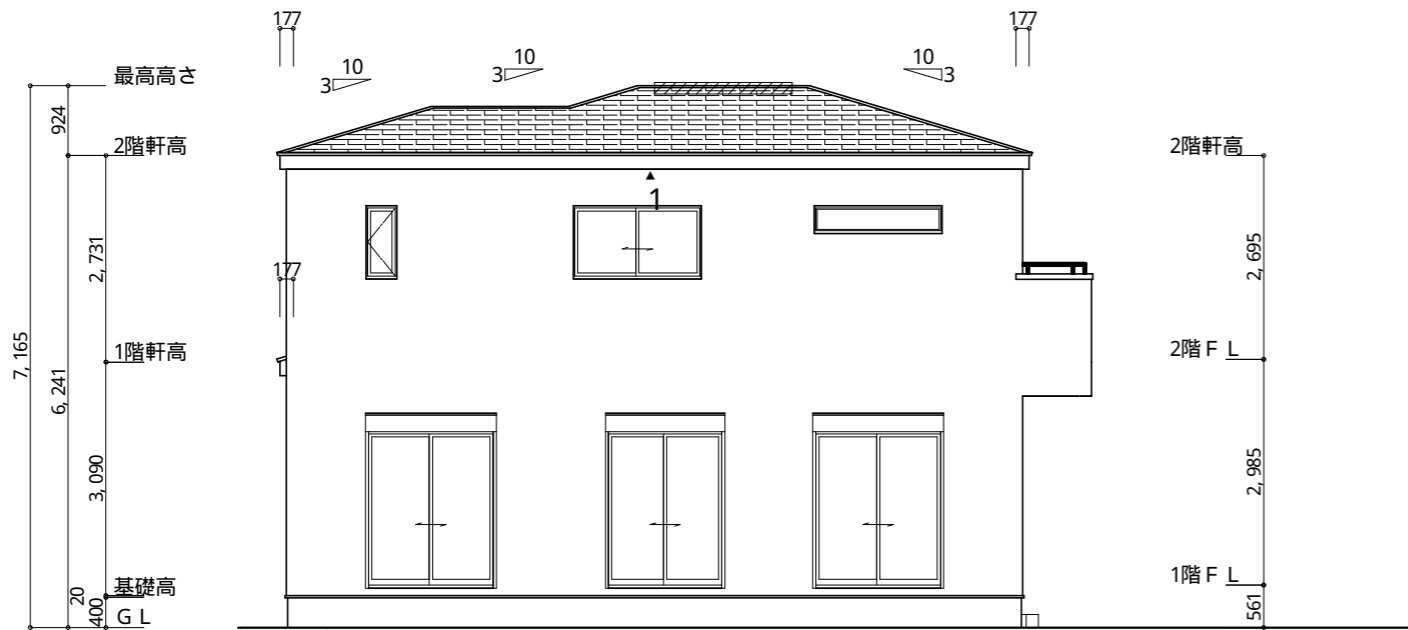


部屋名	面積	m ² (帖)
UB	3.312	(2.0)
洗面脱衣室	3.751	(2.3)
トイレ	1.656	(1.0)
物入	0.389	(0.2)
ホール	1.656	(1.0)
階段	3.312	(2.0)
物入	0.414	(0.3)
LDK	34.366	(20.8)
合計	48.85	(29.6)

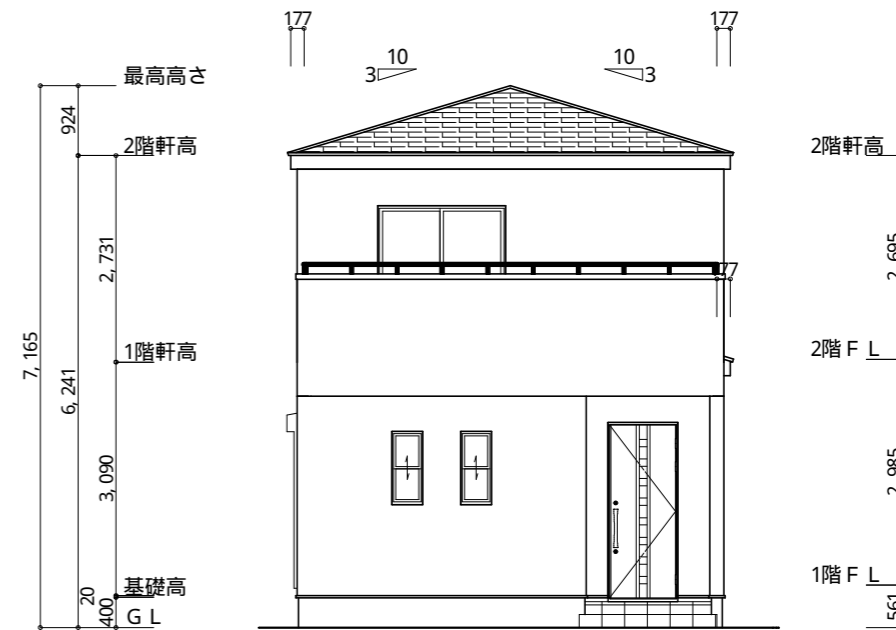
※ 火気使用室内装
 天井：PB9.5+準不燃クロスQM397～QM497
 壁：PB12.5+準不燃クロスQM397～QM497

段数	15段
階高	2985
有効幅	W=780
蹴上	R=199.0
踏面	T=210.0
勾配	R×2+T=608.0 550 ≤ 608.0 ≤ 650 R/T=0.948×21/21 =19.91/21 ≤ 22/21
蹴込板	あり
蹴込	30mm
段鼻	あり 30mm

1階 平面図 S: 1/100



南側 立面図 S: 1/100



東側 立面図 S: 1/100

※ 軒天換気材 (防火対応 軒天換気材FV-NI2F-L27-□□)
 下屋のみ (防火対応 軒天換気材FV-NI2F-L09-□□)

▲ : 軒天換気材位置を示す

2階 吸気:
 天井面積 (48.85㎡) ÷ 900=軒裏に求められる有効換気孔面積0.0543㎡ (543cm²)
 543cm² ÷ 使用する品番の有効換気孔面積(150.5cm²)
 = 必要な軒天換気材の長さ(3.60m) → 4m
 4000mm ÷ 使用する品番の長さ(2730mm) = 1.47本 → 2本以上の軒天換気材が必要

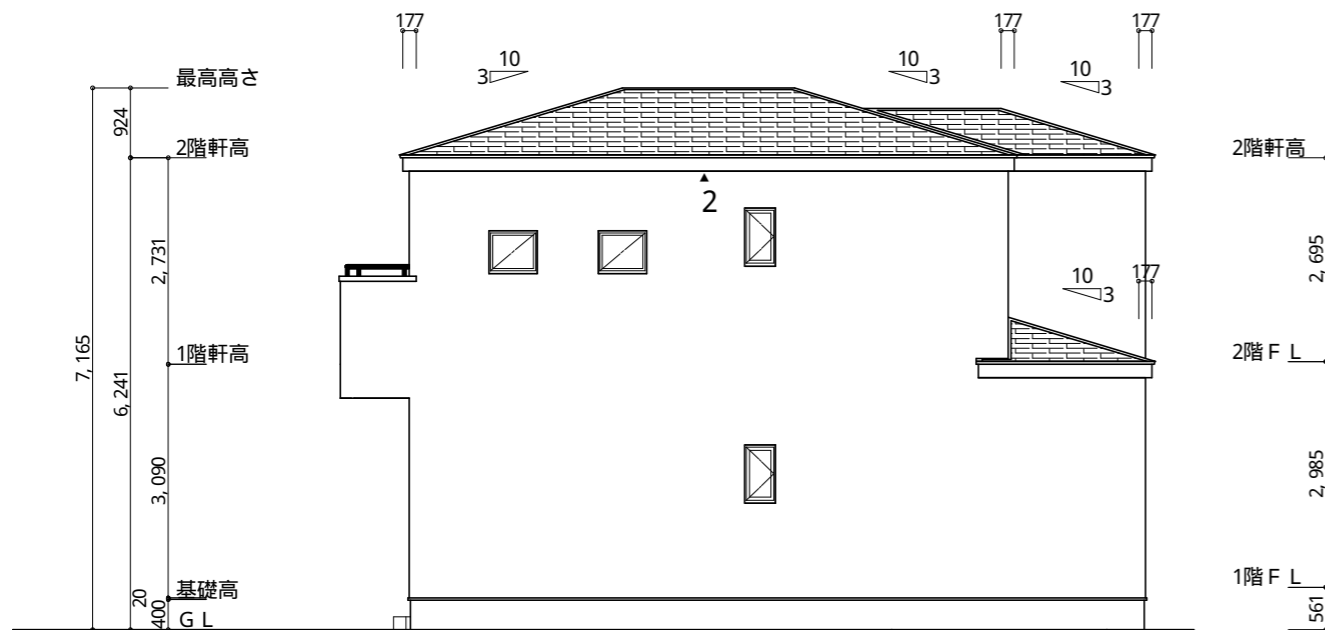
1階 吸排気:
 天井面積(3.31㎡) ÷ 250=軒裏に求められる有効換気孔面積0.0132㎡ (132cm²)
 132cm² ÷ 使用する品番の有効換気孔面積(150.5cm²)
 = 必要な軒天換気材の長さ(0.88m) → 1m
 1000mm ÷ 使用する品番の長さ(910mm) = 1.1本 → 2本以上の軒天換気材が必要

※ 棟換気 (TKO S型換気棟用 2P)
 有孔換気面積 0.0340㎡/本
 // : 換気棟を示す

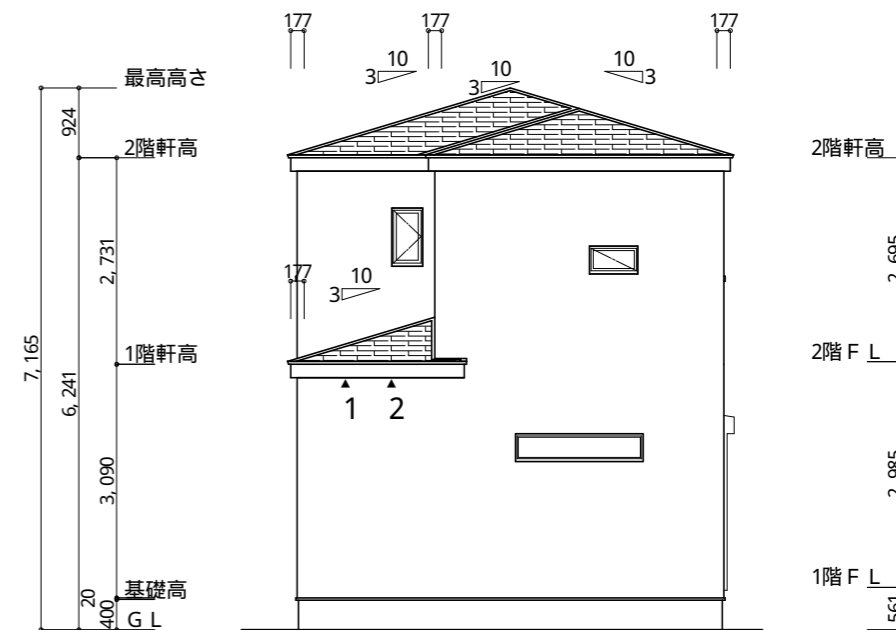
2階 排気: 48.85㎡ × 1/1600 ≒ 0.0305㎡
 0.0340㎡/本 × 1本 = 0.034㎡ > 0.0305㎡ ∴ OK

タイガーEXハイパー仕様

断熱等級5仕様



北側 立面図 S: 1/100



西側 立面図 S: 1/100

工事名	駿東郡長泉町下長窪建売北棟様邸新築工事	管理者	心建設株式会社一級建築士事務所	設計者	担当者	図面名	縮尺	No.
備考		日付	一級建築士事務所 静岡県知事登録(3)第7498号 静岡県浜松市浜名区内野2987-1 一級 国土交通大臣登録 第344970号 織田 綾子 TEL: 053-586-7337	日付	日付	南側 立面図, 北側 立面図, 東側 立面図, 西側 立面図	1/100	3
					2024/11/26			WS24-13749