

位置指定道路 指定番号：第R6-2号
 指定日：令和6年10月4日
 (法第42条1項5号道路)

污水：合併浄化槽より側溝へ放流

| 計画概要 | | |
|------|--------|----------------|
| 敷地概要 | 都市計画区域 | 都市計画区域内(市街化区域) |
| | 用途地域 | 第1種住居地域 |
| | 防火地域 | 指定なし |
| | 指定建蔽率 | 60.00% |
| | 指定容積率 | 200.00% |
| | 高さ制限 | なし |
| | 外壁の後退 | なし |

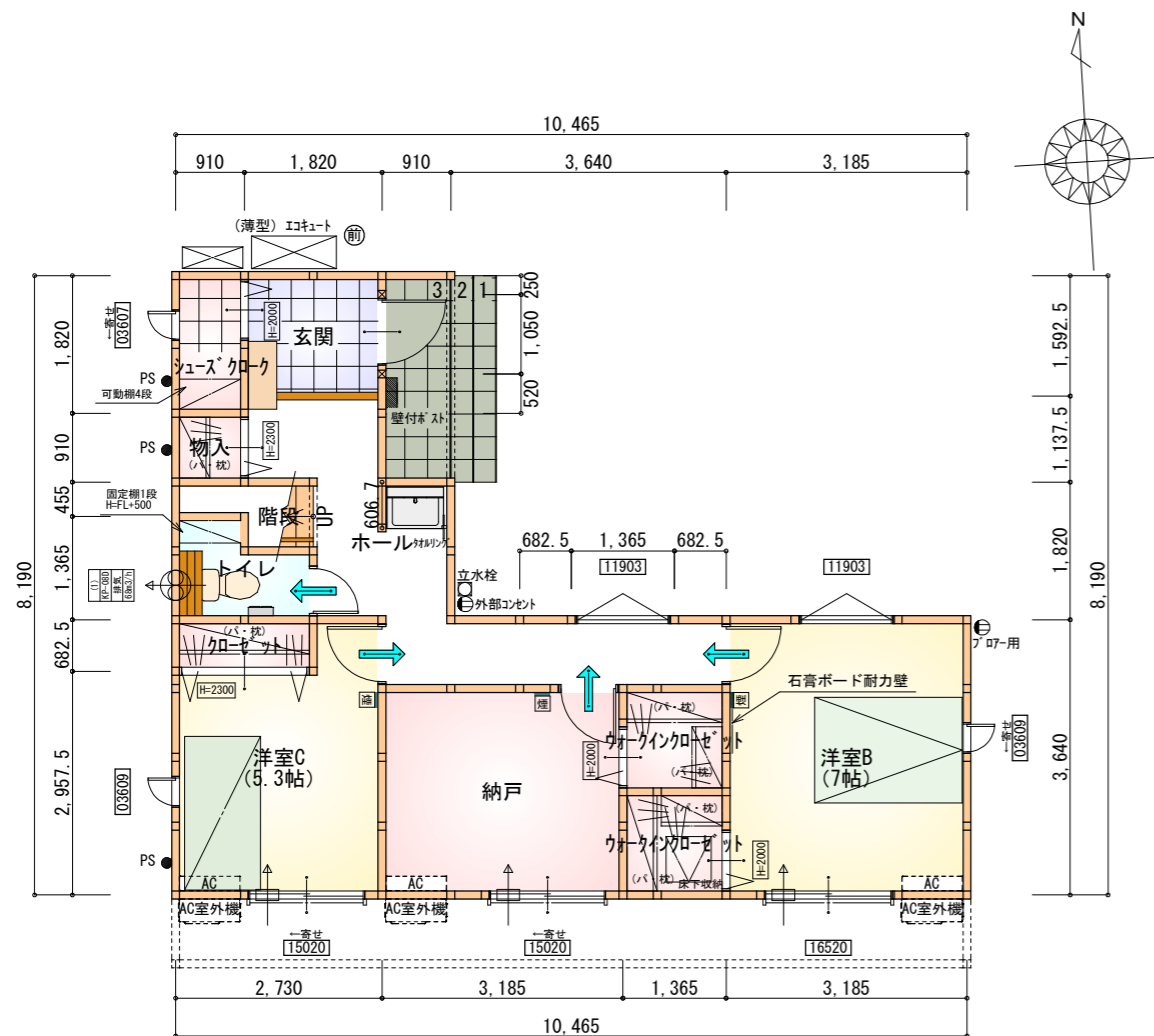
| トータル面積表 (㎡) | | |
|-------------|------------------------------|--------|
| 敷地面積 | | 150.42 |
| 建築面積 | | 54.65 |
| 床面積 | 1階 | 52.17 |
| | 2階 | 54.65 |
| 延床面積 | | 106.82 |
| 建蔽率 | $(54.65/150.42) \times 100$ | 36.34% |
| 容積率 | $(106.82/150.42) \times 100$ | 71.02% |

- 道路斜線・隣地斜線：明らかに適法
- 平均地盤面：立面図にて算出
- 雨水：道路側溝へ放流

配置図 S:1/100

タイガ-EXハイパ-仕様

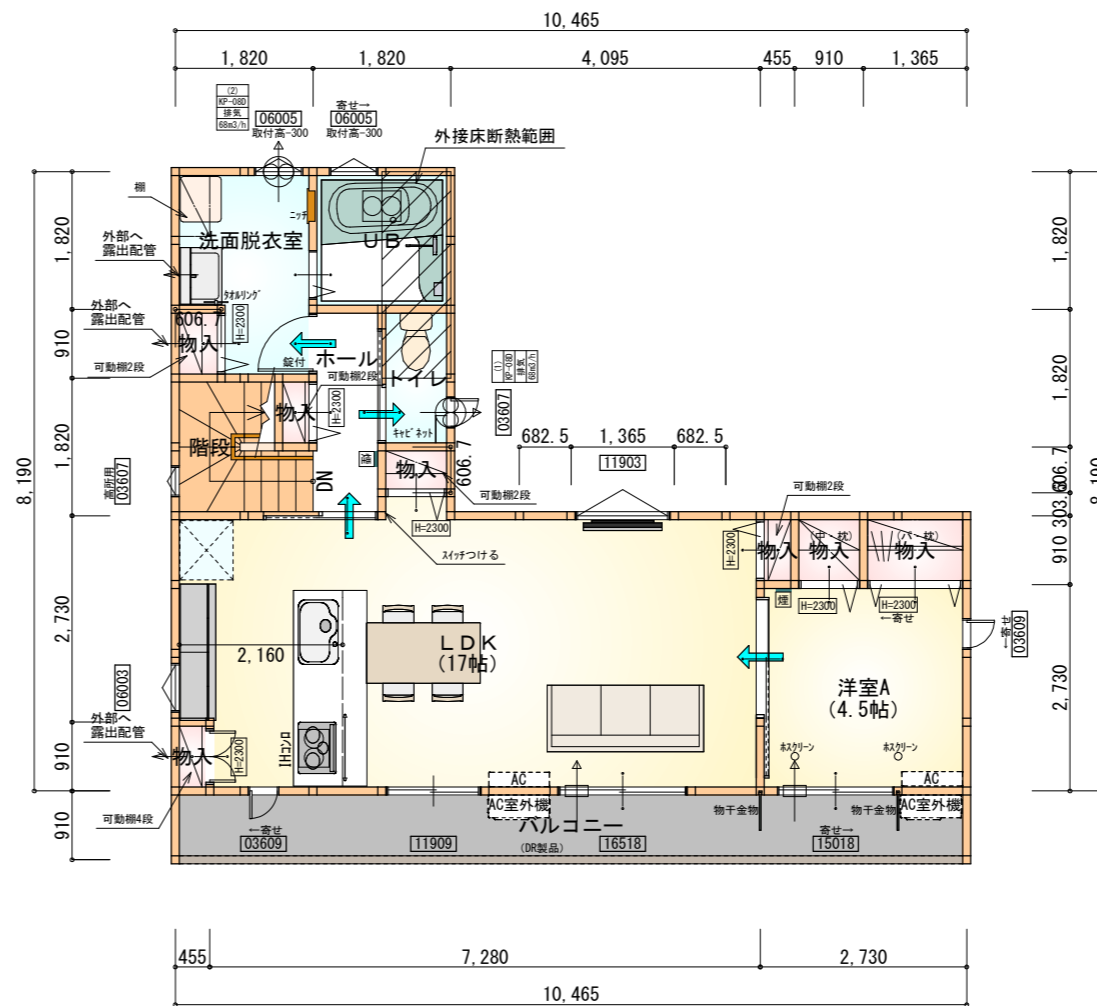
断熱等級5仕様



※石膏ボード耐力壁：1ヶ所

| 部屋名 | 面積 | ㎡(帖) |
|--------------|--------|--------|
| ウォークインクローゼット | 1.863 | (1.1) |
| ウォークインクローゼット | 1.863 | (1.1) |
| 物入 | 0.828 | (0.5) |
| 階段 | 1.242 | (0.8) |
| クローゼット | 1.242 | (0.8) |
| 玄関 | 2.898 | (1.8) |
| トイレ | 2.070 | (1.3) |
| ホール | 9.523 | (5.8) |
| シューズクロー | 1.656 | (1.0) |
| 洋室B | 11.593 | (7.0) |
| 納戸 | 8.695 | (5.3) |
| 洋室C | 8.695 | (5.3) |
| 合計 | 52.17 | (31.8) |

1階 平面図 S:1/100



| 部屋名 | 面積 | ㎡(帖) |
|-------|--------|--------|
| 物入 | 0.414 | (0.3) |
| 洗面脱衣室 | 4.417 | (2.7) |
| UB | 3.312 | (2.0) |
| トイレ | 1.656 | (1.0) |
| 洋室A | 7.453 | (4.5) |
| 物入 | 1.242 | (0.8) |
| 物入 | 0.828 | (0.5) |
| 物入 | 0.414 | (0.3) |
| ホール | 2.484 | (1.5) |
| 物入 | 0.552 | (0.3) |
| 物入 | 0.414 | (0.3) |
| 階段 | 2.898 | (1.8) |
| 物入 | 0.552 | (0.3) |
| LDK | 28.017 | (17.0) |
| 合計 | 54.65 | (33.3) |

2階 平面図 S:1/100

* 凡例

- 煙式感知器
- 換気扇 (壁用)
- 換気扇 (天井用)
- 給気口 100φ
- アンダーカット等
- 管柱 (105×105)
- AC設置推奨場所
- AC室外機設置推奨場所
- ※エアコンはお客様手配にて

※火気使用室内装

天井：PB9.5+準不燃クロスQM9397~QM9497

壁：PB12.5+準不燃クロスQM9397~QM9497

| | |
|-----|--|
| 段数 | 15段 |
| 階高 | 2985 |
| 有効幅 | W=780 |
| 蹴上 | R=199.0 |
| 踏面 | T=210.0 |
| 勾配 | $R \times 2 + T = 608.0$ |
| | $550 \leq 608.0 \leq 650$ |
| | $R / T = 0.948 \times 21 / 21 = 19.91 / 21 \leq 22 / 21$ |
| 蹴込板 | あり |
| 蹴込 | 30mm |
| 段鼻 | あり 30mm |

工事名 沼津市大岡建売5期南棟様邸新築工事

備考

心建設株式会社一級建築士事務所

一級建築士事務所 静岡県知事登録 (3) 第7498号 静岡県浜松市浜名区内野2987-1
一級 国土交通大臣登録 第344970号 織田 綾子 TEL:053-586-7337

管理者 設計者 担当者 図面名

日付 日付 日付
2024/11/13

1階 平面図, 2階 平面図

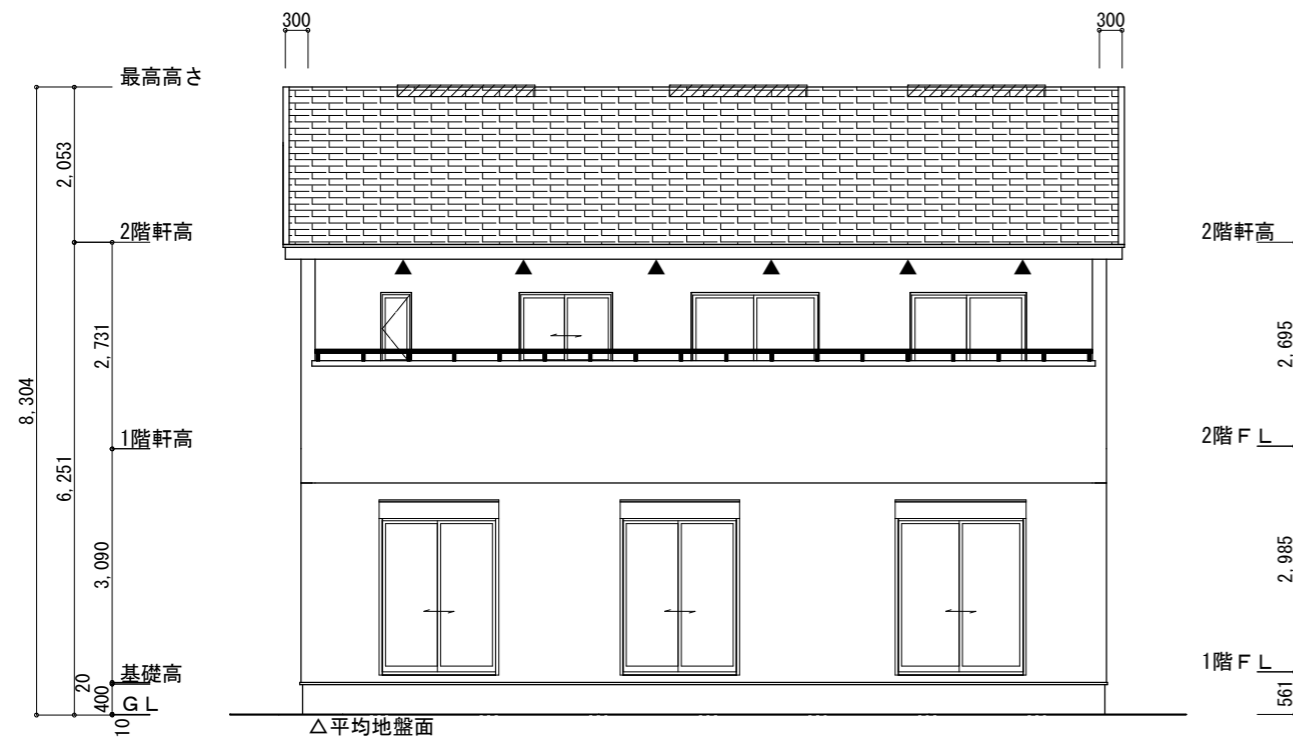
縮尺

1/100

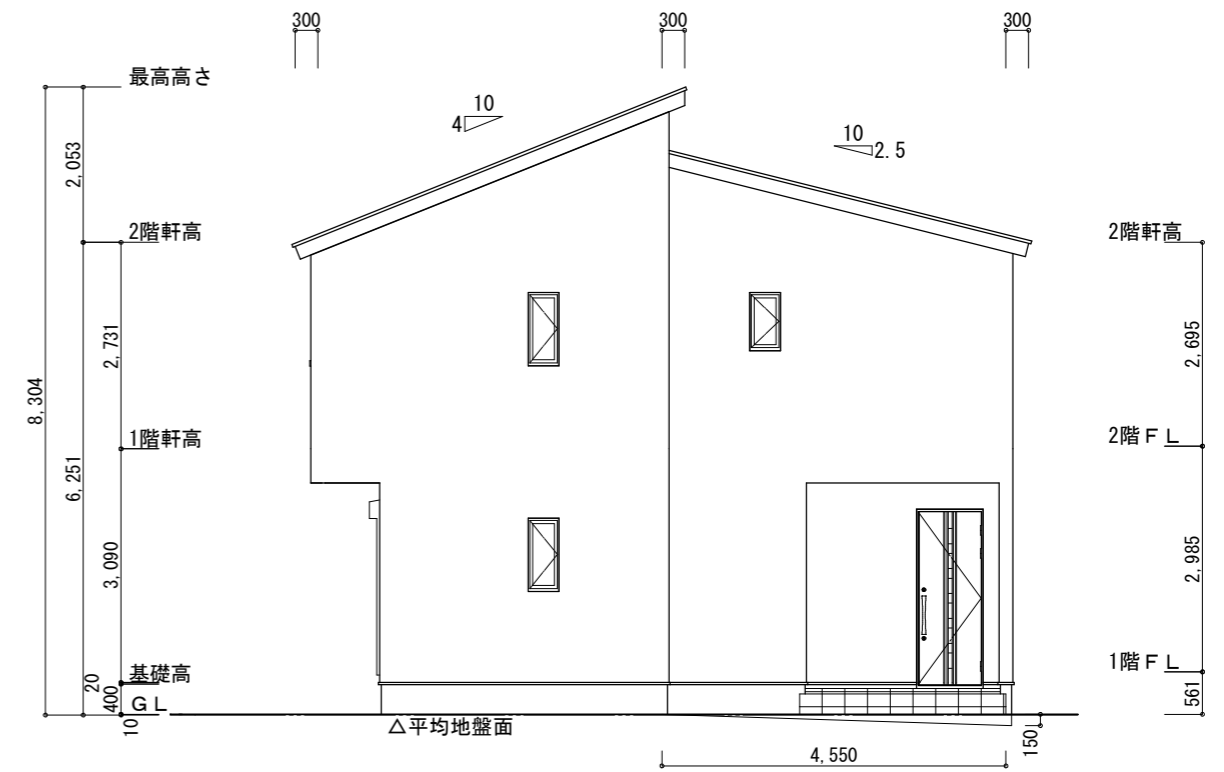
No.

2

まちせ



南側 立面図 S:1/100



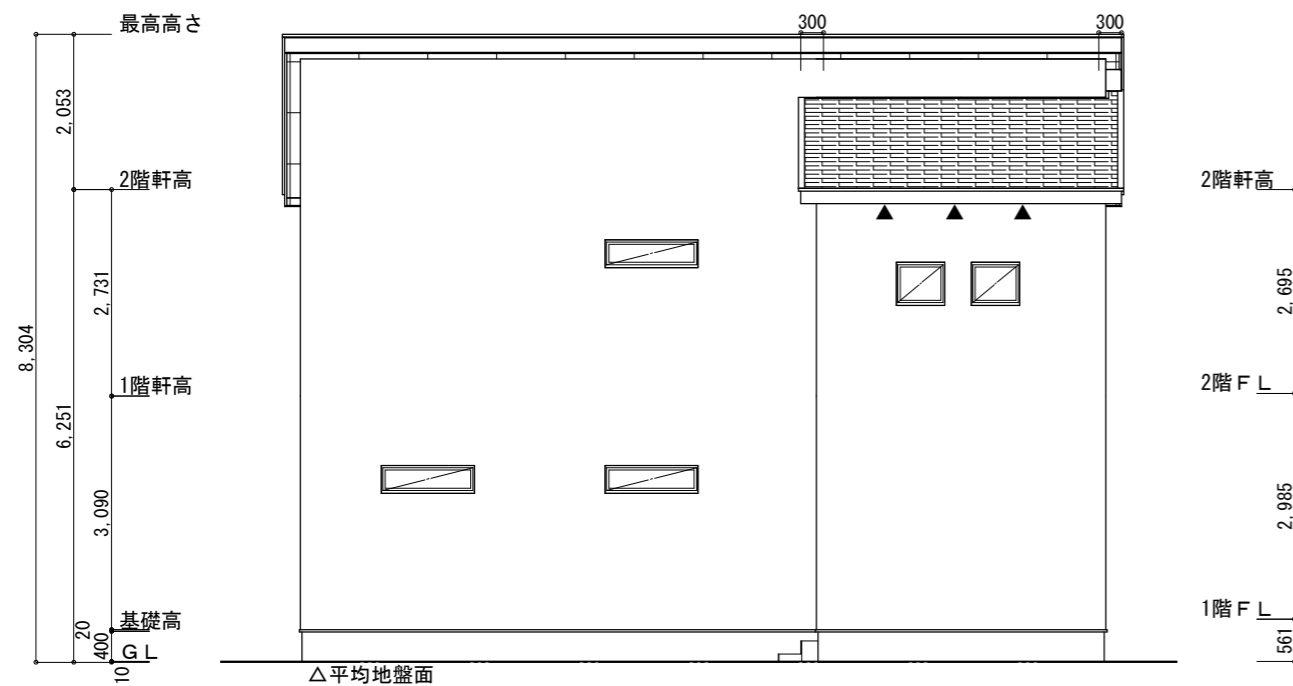
東側 立面図 S:1/100

※平均地盤の算定
東面 : $4.55 \times 0.15 / 2 = 0.34125$
 $0.34125 / 37.31 = 0.00914$
∴平均地盤=設計GL-10

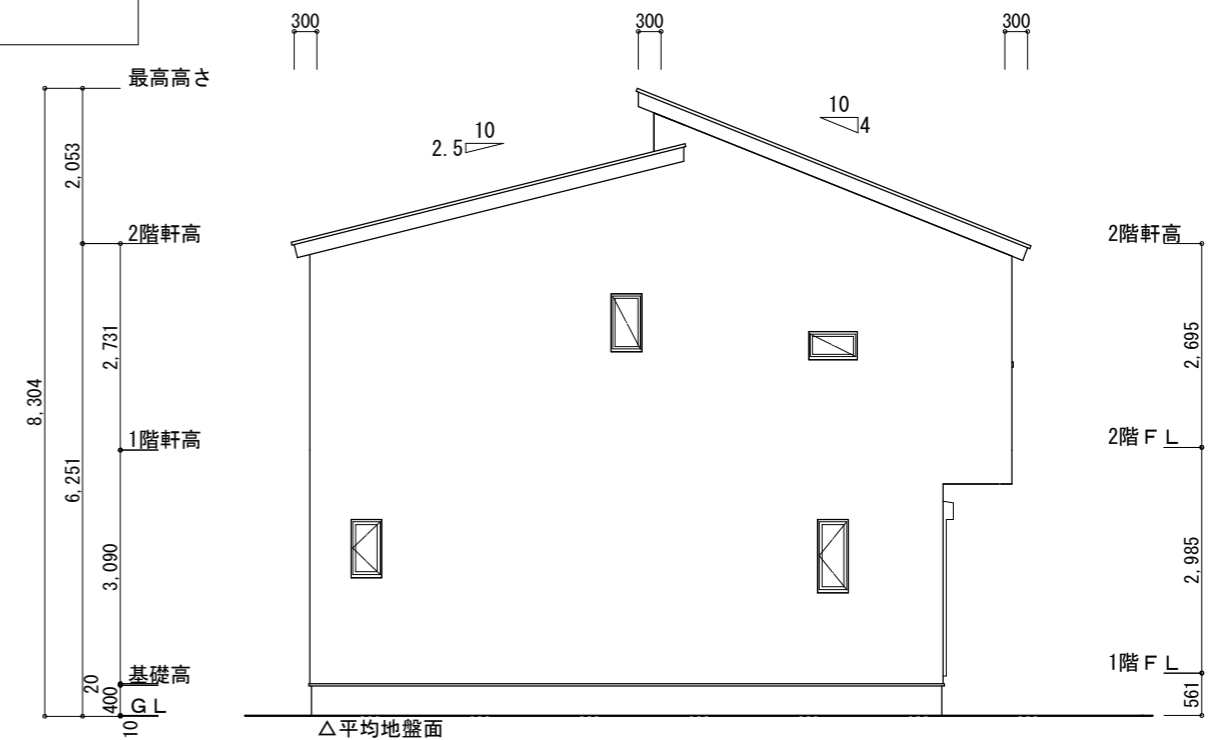
※小屋裏換気措置 (NBL 防火端部有孔板 8mm)
1枚あたりの有効開口面積 : 0.00753
▲ : 有孔板位置を示す
※棟換気 (トコ 片流れ棟 2P)
有効開口面積 0.0156㎡/本
: 換気棟を示す

2階 吸気 : $54.65 \text{㎡} \times 1/900 = 0.0607 \text{㎡}$
 $0.00753 \text{㎡/枚} \times 9 = 0.06777 \text{㎡} > 0.0607 \text{㎡} \therefore \text{OK}$
排気 : $54.65 \text{㎡} \times 1/1600 = 0.0342 \text{㎡}$
 $0.0156 \text{㎡/本} \times 3 \text{本} = 0.0468 \text{㎡} > 0.0342 \text{㎡} \therefore \text{OK}$

タガ-EXハイパ-仕様
断熱等級5仕様



北側 立面図 S:1/100



西側 立面図 S:1/100

| | | | | | | | | |
|-----|-------------------|--|-----|-----|-----|--------------------------------|-------|-----|
| 工事名 | 沼津市大岡建売5期南棟様邸新築工事 | 心建設株式会社一級建築士事務所 | 管理者 | 設計者 | 担当者 | 図面名 | 縮尺 | No. |
| 備考 | | 一級建築士事務所 静岡県知事登録 (3) 第7498号 静岡県浜松市浜名区内野2987-1 一級 国土交通大臣登録 第344970号 織田 綾子 TEL:053-586-7337 | 日付 | 日付 | 日付 | 南側 立面図, 北側 立面図, 東側 立面図, 西側 立面図 | 1/100 | 3 |