

耐震等級 3

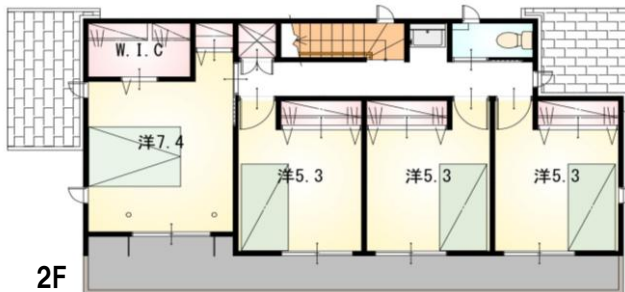
設計性能評価

フラット35s  
対応可

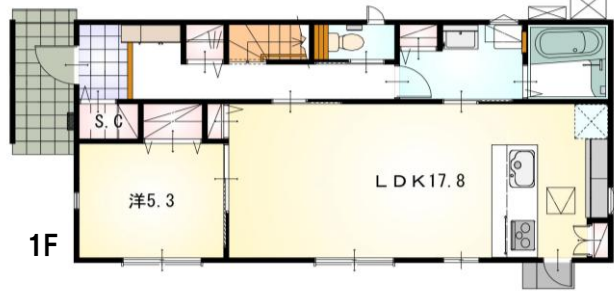
◆◇オール電化でエコ機能満載！◆◇



コンビニまで400m♪生活便利 小学校まで850m!通学安心



2F

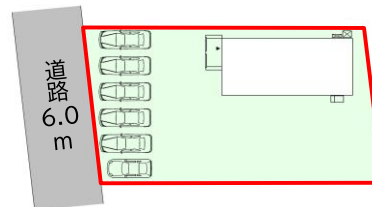


1F

- ◆用途色々! 5LDK
- ◆家族とコミュニケーションがとりやすい対面式のLDK! コンピュータ!
- ◆シューズクローゼットなど収納豊富♪



◎敷地広々! 約110坪  
◎6台以上駐車可能



【当社自慢の標準装備】

- ①リビングエアコン ②食器洗浄乾燥機 ③カップボード
- ④浴室乾燥暖房機 ⑤2階にも洗面化粧台 ⑥室内物干し
- ...まだまだあります!

種目	新築戸建
物件名	エンシュウハマ 中央区遠州浜2丁目
タイプ	5LDK
価格	2880万円

所在地(地番表示)	浜松市中央区遠州浜二丁目1913番8、1913番28		
ナビ用住所	浜松市中央区遠州浜2丁目25-22		
交通	JR東海道線 浜松駅	7600 m	
	浜松駅まで車で18分		
土地	364.40 m <sup>2</sup>	110.23 坪	
建物	119.44 m <sup>2</sup>	36.13 坪	
構造	木造 2階		
間取	LDK17.8 洋7.4 洋5.3 洋5.3 洋5.3 洋5.3帖		
土地権利	所有権	地目	宅地
都市計画	市街化区域	用途地域	一種中高専
建ぺい率	60 %	容積率	200 %
建築確認番号	第2024確認建築静建住ま07071号		
他の法令上の制限	法第22条区域、下水道処理区域		
完成時期	R7年5月	駐車場	並列6台可能
現況	建築中	引渡日	R7年6月
接道状況	西側 公道6.0mに接道14.9m		
設備	上水道 中部電力	下水道 側溝	オール電化
周辺	南の星小学校	850m	
	江南中学校	1900m	
	遠鉄ストア立野店	3300m	

国土交通大臣(1)第9848号

(株)不動産のおおさわ

〒434-0014 浜松市浜名区本沢合164-1 TEL : 0120-307-707 / 053-581-8600 FAX : 053-581-8610

客付け会社様へ	担当
広告掲載不可	

- 取引態様 : 売主
- 情報公開日 : R6年12月2日