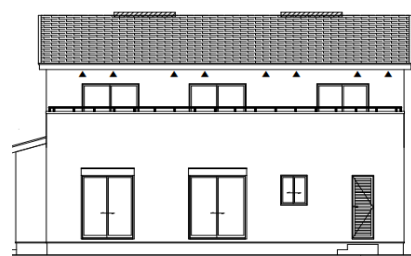
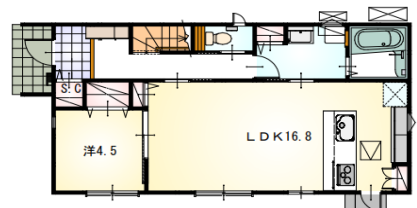


- 耐震等級3
- 設計性能評価
- フラット35S対応可
- 太陽光発電システム4.0KW搭載!

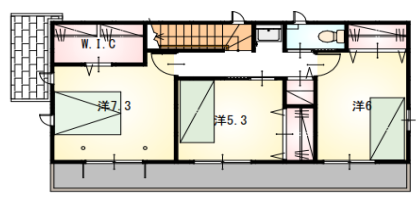
《南側立面図》



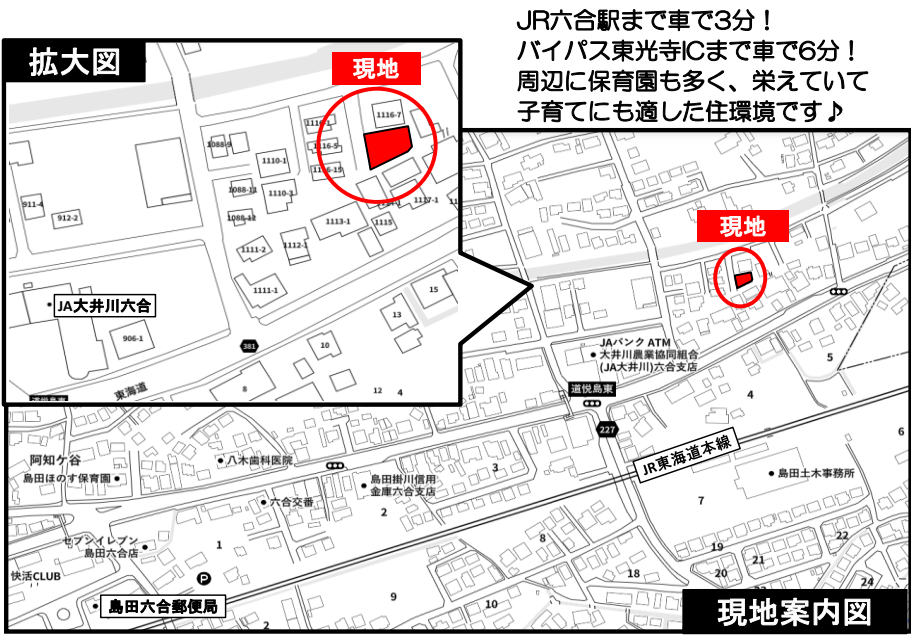
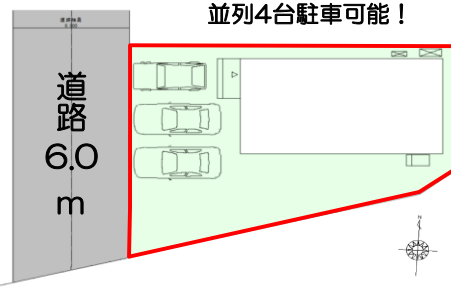
1階



2階



《配置図》



JR六合駅まで車で3分!  
 バイパス東光寺ICまで車で6分!  
 周辺に保育園も多く、栄えていて  
 子育てにも適した住環境です♪

種目	新築戸建
物件名	シマダシ キシチョウ 島田市岸町4期
タイプ	4LDK
価格	3290万円

所在地(地番表示)	島田市岸町1116番6		
ナビ用住所	島田市岸町1116番15付近		
交通	東海道線	六合駅	900 m
	六合駅まで車で3分		
土地	169.45 m <sup>2</sup>	51.25 坪	
建物	104.74 m <sup>2</sup>	31.68 坪	
構造	木造 2階		
間取	LDK16.8 洋7.3 洋6 洋5.3 洋4.5帖		
土地権利	所有権	地目	宅地
都市計画	非線引き	用途地域	一種中高専
建ぺい率	60 %	容積率	150 %
建築確認番号	第2024確認建築静建住ま07937号		
他の法令上の制限	法第22条区域、下水道処理区域外		
完成時期	R7年5月	駐車場	並列4台可能
現況	建築中	引渡日	R7年6月
接道状況	西側 位置指定道路6.0mに接道12.1m		
設備	上水道 中部電力	浄化槽 側溝	オール電化
周辺	六合小学校 六合中学校 マックスバリュ島田阿知ヶ谷店	650m 1200m 1800m	

◆オール電化でエコ機能満載!

- ◆16.8帖LDKを見渡せるペニンシュラキッチン  
扉を開けておけば1階4.5帖にいるご家族の様子も見ながら料理できます!
- ◆収納豊富! 全居室にあるクローゼットのほか、シューズクロークなど  
合計10個を超える収納スペースがお片付けをサポートします!
- ◆その他、2階洗面化粧台や2階トイレなど、水回りの設備も充実!

【当社自慢の標準装備】  
 ①食器洗浄乾燥機 ②カップボード ③浴室乾燥暖房機  
 ④2階洗面化粧台 ⑤室内物干し ...まだまだあります!

国土交通大臣(1)第9848号

# (株)不動産のおおさわ

〒422-8036 静岡市駿河区敷地2-4-43 TEL : 0120-207-556/ 054-260-9260 FAX : 054-260-9260

客付け会社様へ	担当
広告掲載不可	

- 手数料 : 3%+6万+税
- 取引態様 : 専任媒介
- 情報公開日 : R6年12月20日