

計画概要	
敷地面積	204.97㎡
都市計画区域	都市計画区域内(市街化区域)
用途地域	第2種中高層住居専用地域
防火地域	指定なし
指定建築率	60.00%
指定容積率	150.00%
高さ制限	なし
高度地区	-

トータル面積表 (㎡)	
敷地面積	204.97
建築面積	61.27
床面積	57.13
	57.96
延床面積	115.09
建築率	(61.27/204.97) × 100
容積率	(115.09/204.97) × 100

- 道路斜線・隣地斜線：明らかに適法
- 平均地盤面：算出不要
- 雨水：側溝へ放流

配置図 S:1/100

工事名 富士宮市淀川町建売様邸新築工事
備考

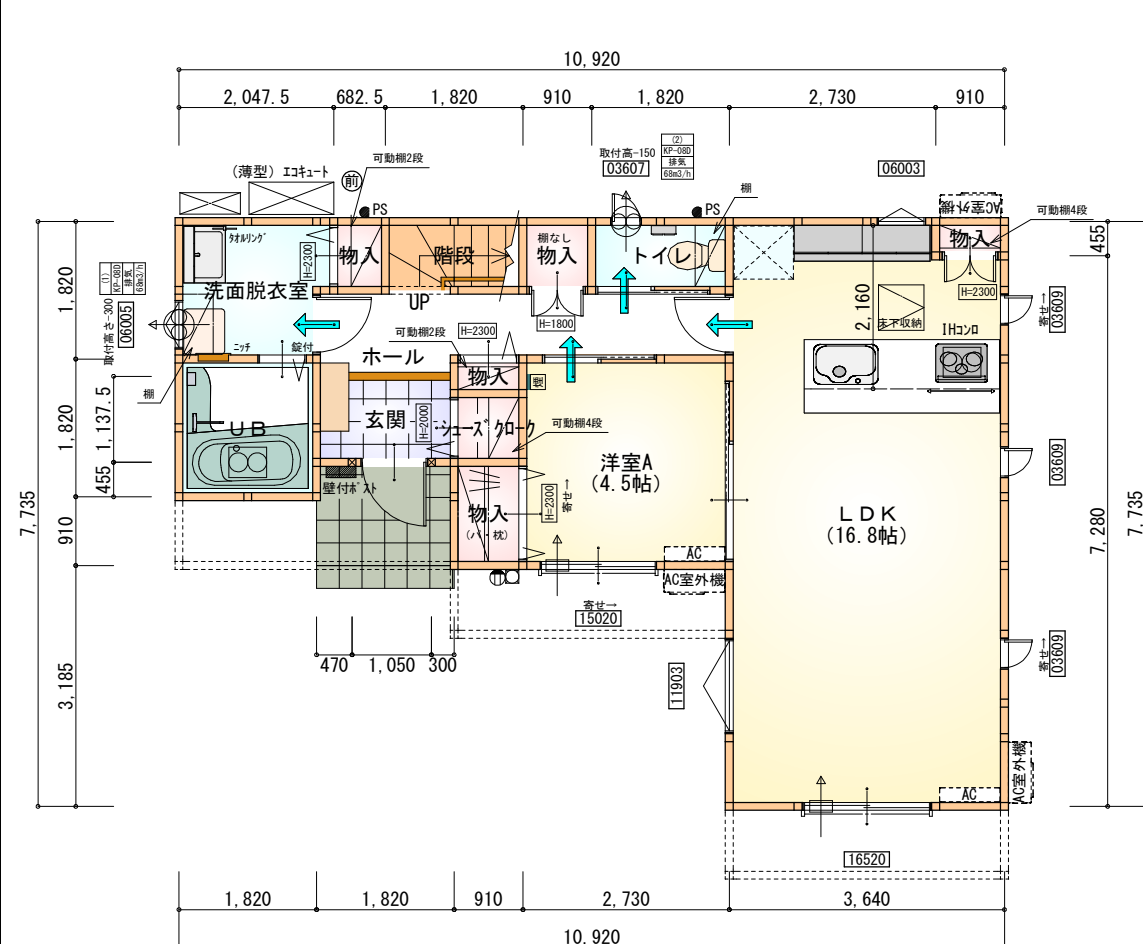
心建設株式会社一級建築士事務所
一級建築士事務所 静岡県知事登録 (3) 第7498号 静岡県浜松市浜名区内野2987-1
一級 国土交通大臣登録 第344970号 織田 綾子 TEL:053-586-7337

管理者 設計者 担当者
日付 日付 日付
2024/12/18

図面名 配置図

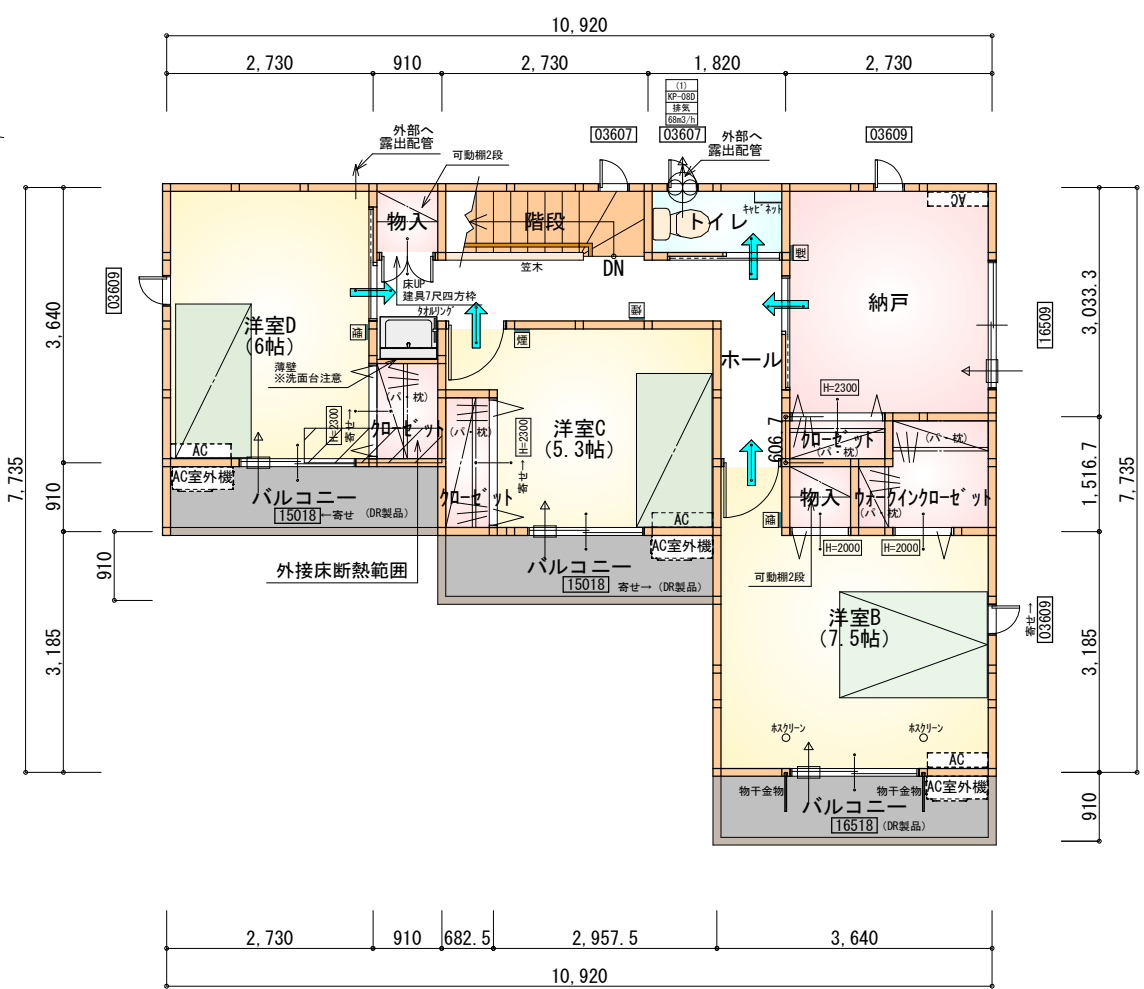
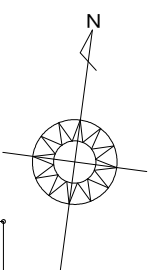
縮尺 1/100

No. 1
まろせ



部屋名	面積	㎡(帖)
物入	0.828	(0.5)
物入	1.242	(0.8)
トイレ	1.656	(1.0)
階段	1.656	(1.0)
洗面脱衣室	3.519	(2.1)
物入	0.621	(0.4)
物入	0.414	(0.3)
シューズボックス	0.828	(0.5)
玄関	2.070	(1.3)
UB	3.312	(2.0)
ホール	5.383	(3.3)
物入	0.414	(0.3)
LDK	27.741	(16.8)
洋室A	7.453	(4.5)
合計	57.13	(34.8)

1階 平面図 S:1/100



部屋名	面積	㎡(帖)
トイレ	1.656	(1.0)
クローゼット	1.242	(0.8)
洋室C	8.695	(5.3)
クローゼット	0.828	(0.5)
階段	2.484	(1.5)
ホール	7.039	(4.3)
物入	0.828	(0.5)
ウォークインクローゼット	2.484	(1.5)
物入	0.828	(0.5)
洋室D	9.937	(6.0)
クローゼット	1.242	(0.8)
納戸	8.281	(5.0)
洋室B	12.422	(7.5)
合計	57.96	(35.2)

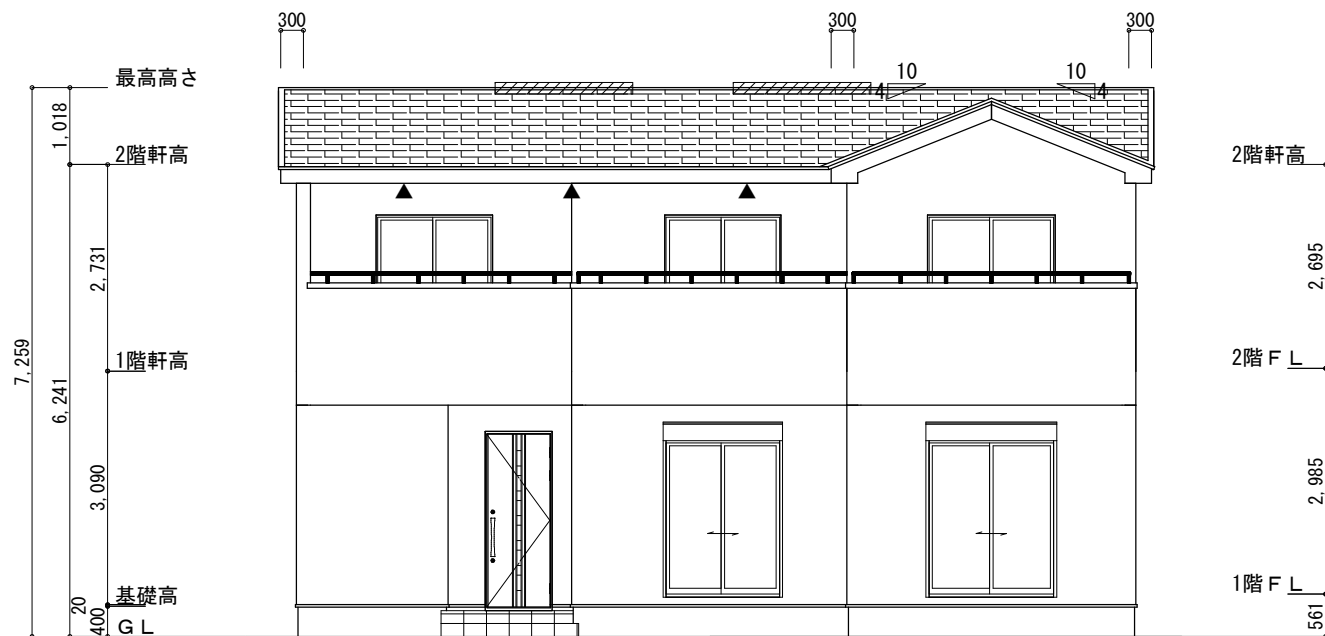
2階 平面図 S:1/100

タカEXハイパ仕様 断熱等級5仕様

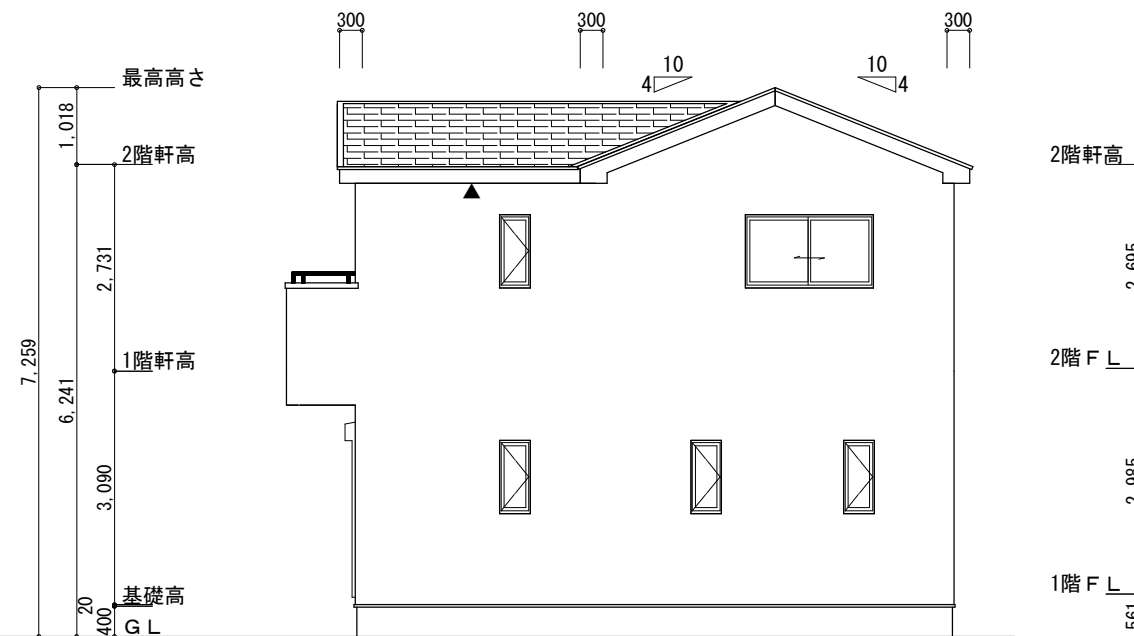
- * 凡例
- 煙式感知器
 - 換気扇 (壁用)
 - 換気扇 (天井用)
 - 給気口 100φ
 - アンダーカット等
 - 管柱 (105×105)
 - AC 設置推奨場所
 - AC室外機設置推奨場所
- ※エアコンはお客様手配にて

※火気使用室内装
天井: PB9.5+準不燃クロスQM9397~QM9497
壁: PB12.5+準不燃クロスQM9397~QM9497

段数	15段
階高	2985
有効幅	W=780
蹴上	R=199.0
踏面	T=210.0
勾配	$R \times 2 + T = 608.0$ $550 \leq 608.0 \leq 650$ $R/T = 0.948 \times 21 / 21$ $= 19.91 / 21 \leq 22 / 21$
蹴込板	あり
蹴込	30mm
段鼻	あり 30mm



南側 立面図 S:1/100



東側 立面図 S:1/100

※小屋裏換気措置 (NBL 防火端部有孔板 8mm)
1枚あたりの有効開口面積 : 0.00753

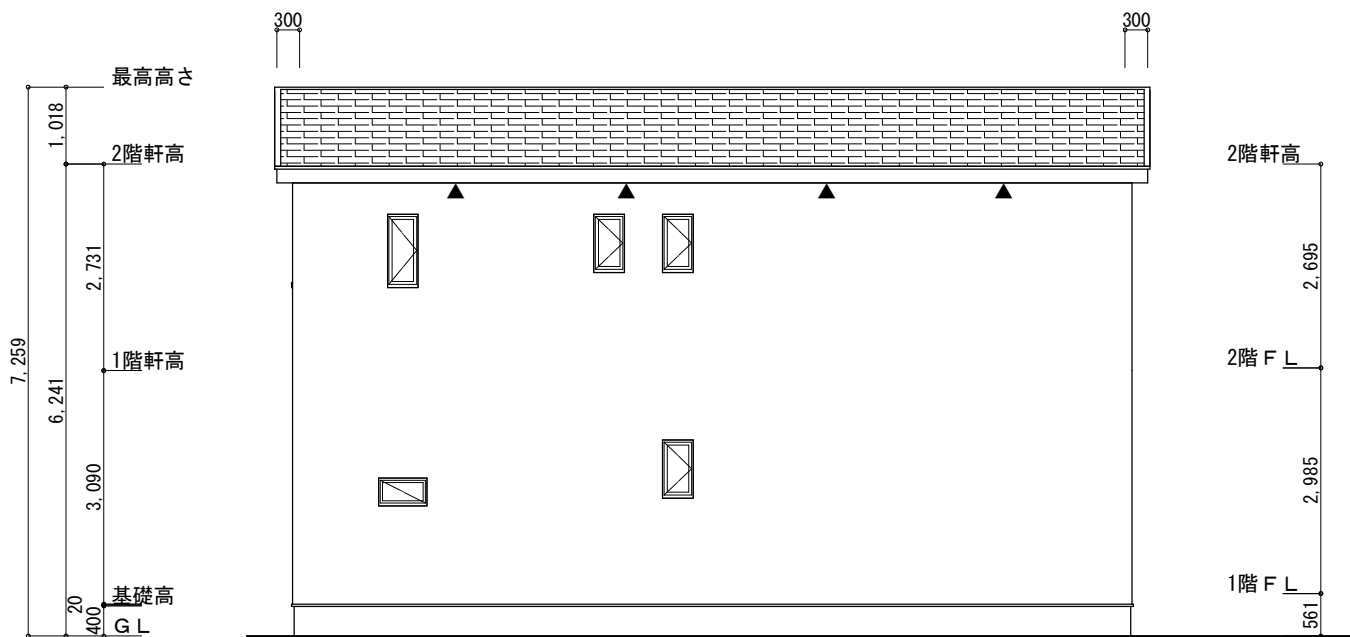
▲ : 有孔板位置を示す

※棟換気 (トコ- 換気棟用 S型 2P)
有孔換気面積 0.034㎡/本
: 換気棟を示す

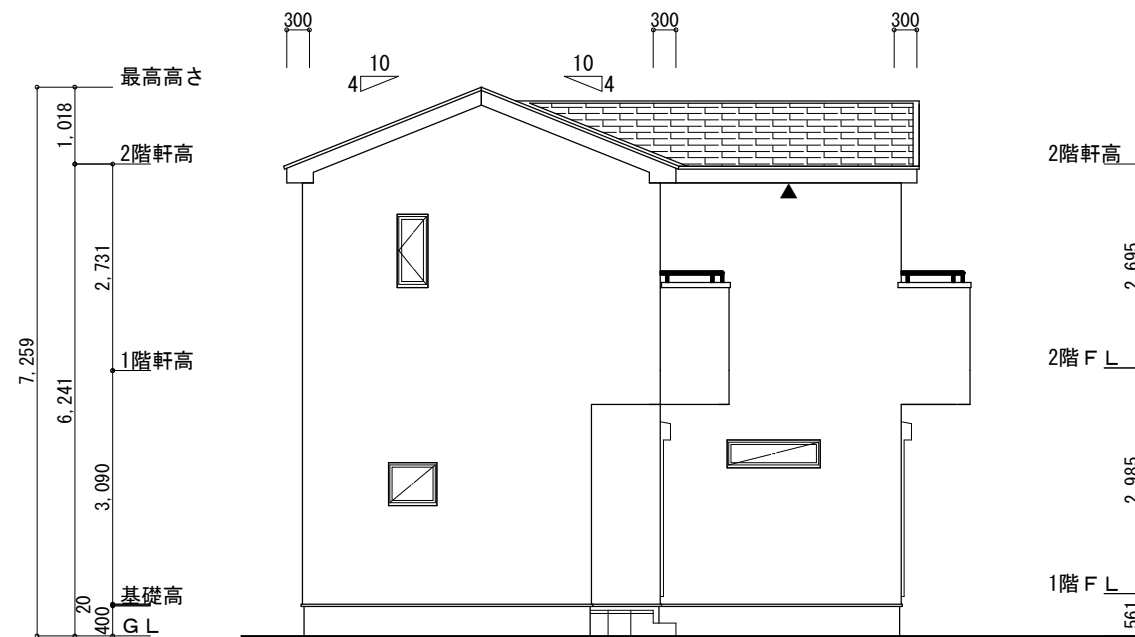
2階 吸気 : $57.96\text{m}^2 \times 1/900 = 0.0644\text{m}^2$
 $0.00753\text{m}^2/\text{枚} \times 9 = 0.06777\text{m}^2 > 0.0644\text{m}^2$ ∴OK

排気 : $57.96\text{m}^2 \times 1/1600 = 0.0362\text{m}^2$
 $0.034\text{m}^2/\text{本} \times 2\text{本} = 0.068\text{m}^2 > 0.0362\text{m}^2$ ∴OK

タイガ-EXハイパ-仕様
断熱等級5仕様



北側 立面図 S:1/100



西側 立面図 S:1/100

工事名	富士宮市淀川町建売様邸新築工事	管理者	心建設株式会社一級建築士事務所	設計者	担当者	図面名	縮尺	No.
備考		日付	一級建築士事務所 静岡県知事登録 (3) 第7498号 一級 国土交通大臣登録 第344970号 織田 綾子	日付	日付	南側 立面図, 北側 立面図, 東側 立面図, 西側 立面図	1/100	3
			静岡県浜松市浜名区内野2987-1 TEL:053-586-7337	2024/12/18				まろせ