

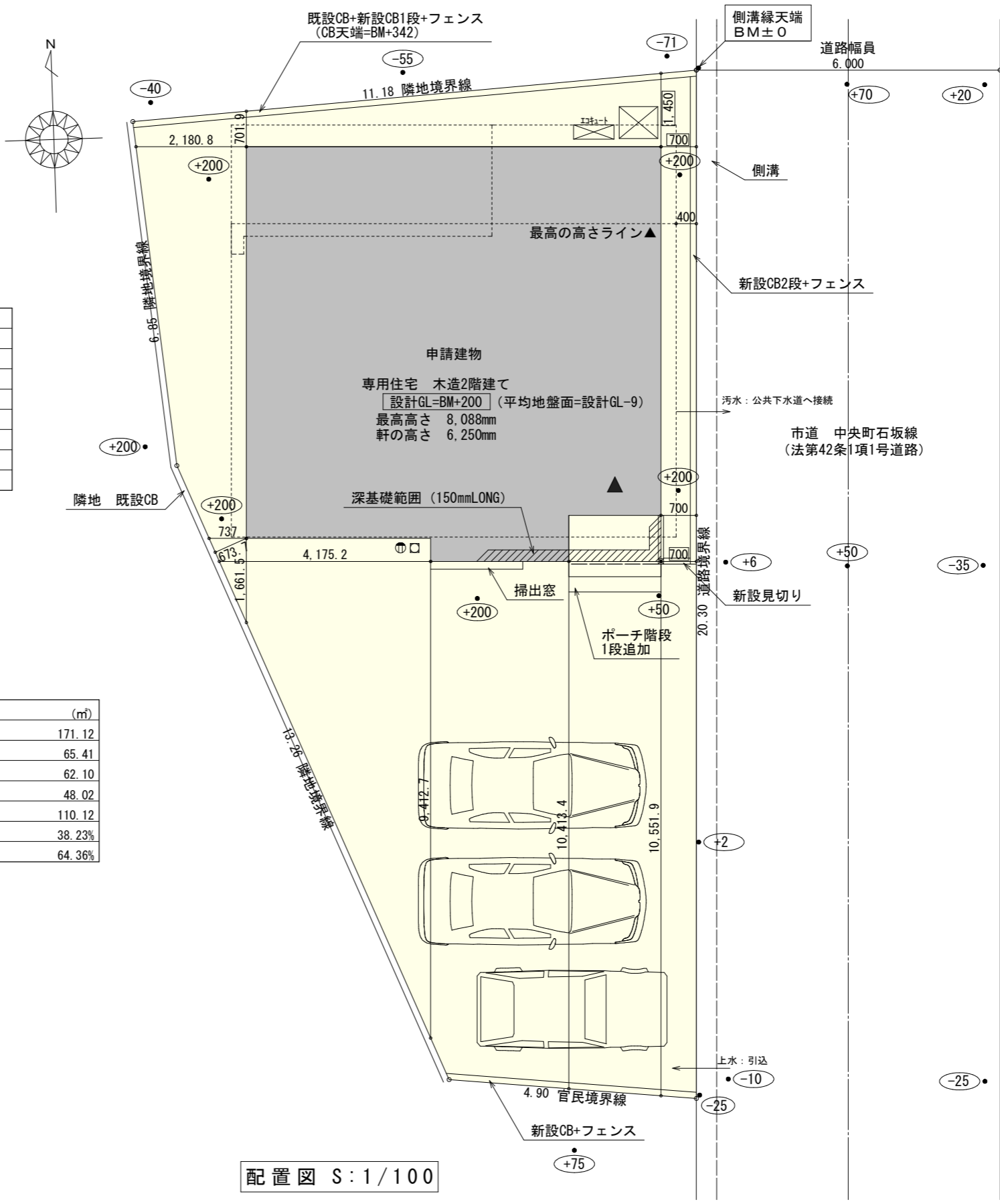
計画概要	
工事名称	富士市吉原五丁目建売様邸新築工事
敷地概要	住居表示 あり
	敷地面積 171.12㎡
	都市計画区域 都市計画区域内(市街化区域)
	用途地域 第1種住居地域
	防火地域 指定なし
	指定建蔽率 60.00%
	指定容積率 200.00%
	高さ制限 道路斜線、隣地斜線

トータル面積表 (㎡)	
敷地面積	171.12
建築面積	65.41
床面積 1階	62.10
2階	48.02
延床面積	110.12
建蔽率	$(65.41/171.12) \times 100$ 38.23%
容積率	$(110.12/171.12) \times 100$ 64.36%

■道路斜線 検討
 $(400+6000+400) \times 1.25=8500$
 8500 -道路との高低差 $150=8350$
 最高の高さ $8088 < 8350$ OK

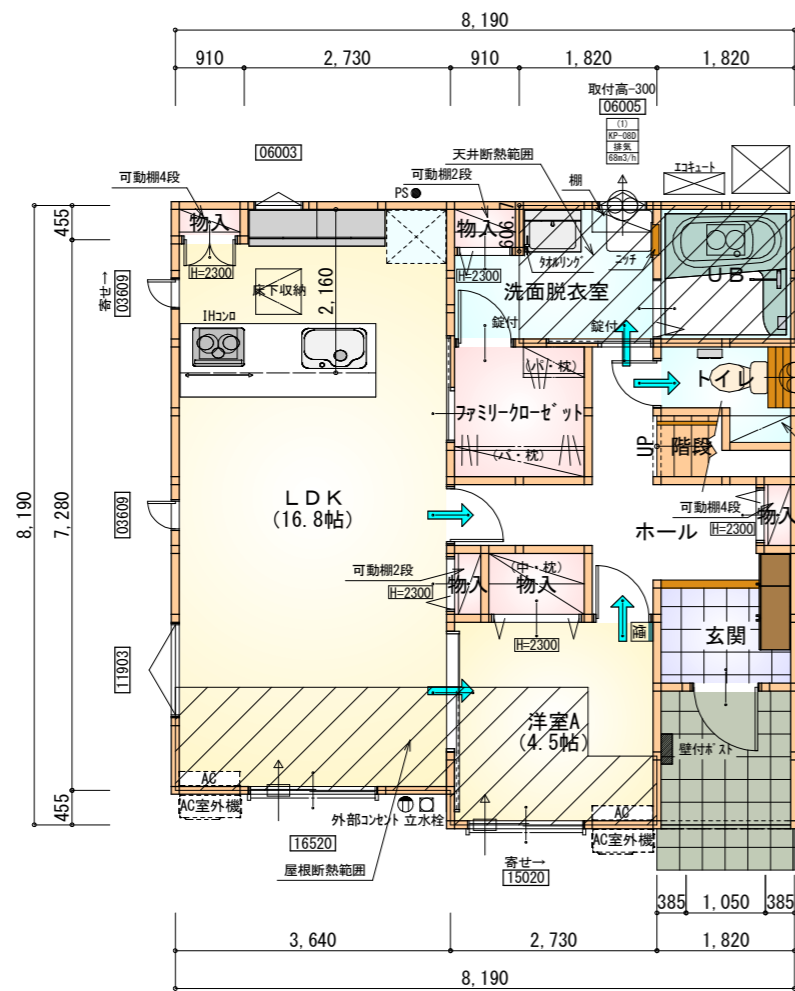
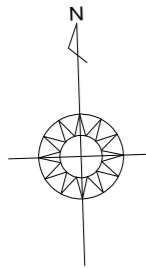
※令第130条の12に規定するもの以外は築造しない。

- 隣地斜線：明らかに適法
- 平均地盤面：立面図にて算定
- 雨水：道路側溝へ放流



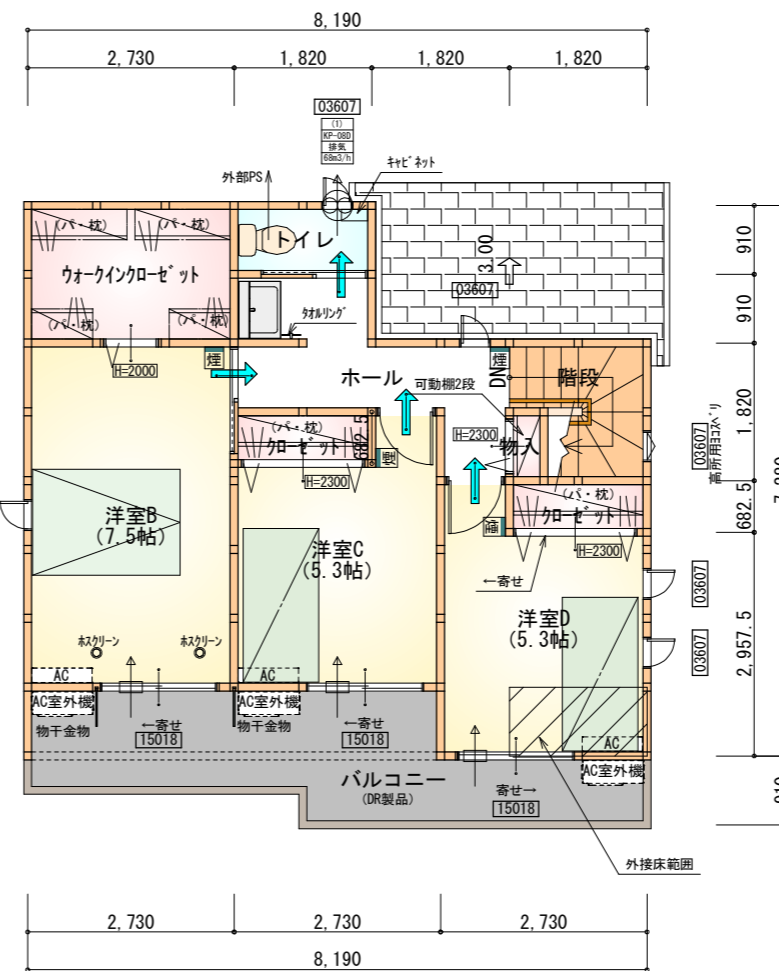
配置図 S:1/100

工事名	富士市吉原五丁目建売様邸新築工事	管理者	心建設株式会社一級建築士事務所	設計者	日付	担当者	日付	図面名	配置図	縮尺	1/100	No.	1
備考		日付	日付	日付	2024/12/12								



部屋名	面積	m ² (帖)
玄関	2.484	(1.5)
物入	0.414	(0.3)
物入	1.242	(0.8)
物入	0.414	(0.3)
LDK	27.741	(16.8)
物入	0.414	(0.3)
ホール	7.039	(4.3)
トイレ	2.070	(1.3)
階段	1.242	(0.8)
ファミリークローゼット	3.312	(2.0)
UB	3.312	(2.0)
物入	0.552	(0.3)
洗面脱衣室	4.417	(2.7)
洋室A	7.453	(4.5)
合計	62.10	(37.9)

1階 平面図 S:1/100



部屋名	面積	m ² (帖)
ウォークインクローゼット	4.969	(3.0)
クローゼット	1.242	(0.8)
クローゼット	1.242	(0.8)
ホール	5.797	(3.5)
洋室C	8.695	(5.3)
洋室B	12.422	(7.5)
洋室D	8.695	(5.3)
トイレ	1.656	(1.0)
階段	2.898	(1.8)
物入	0.414	(0.3)
合計	48.02	(29.3)

2階 平面図 S:1/100

断熱等級5仕様 タイガ-EXハイパ-仕様

* 凡例

- 煙式感知器
 - 換気扇 (壁用)
 - 換気扇 (天井用)
 - 給気口 100φ
 - アンダーカット等
 - 通柱 (105×105)
 - 管柱 (105×105)
 - AC外機
 - AC室内機
- ※エアコンはお客様手配にて

※火気使用室内装

天井: PB9.5+準不燃クロスQM9397~QM9497

壁: PB12.5+準不燃クロスQM9397~QM9497

段数	15段
階高	2985
有効幅	W=780
蹴上	R=199.0
踏面	T=210.0
勾配	$R \times 2 + T = 608.0$
	$550 \leq 608.0 \leq 650$
蹴込板	$R / T = 0.948 \times 21 / 21$
	$= 19.91 / 21 \leq 22 / 21$
蹴込	あり 30mm
段鼻	あり 30mm

工事名 富士市吉原五丁目建売様邸新築工事

備考

心建設株式会社一級建築士事務所

一級建築士事務所 静岡県知事登録 (3) 第7498号 静岡県浜松市浜名区内野2987-1
一級 国土交通大臣登録 第344970号 織田 綾子 TEL:053-586-7337

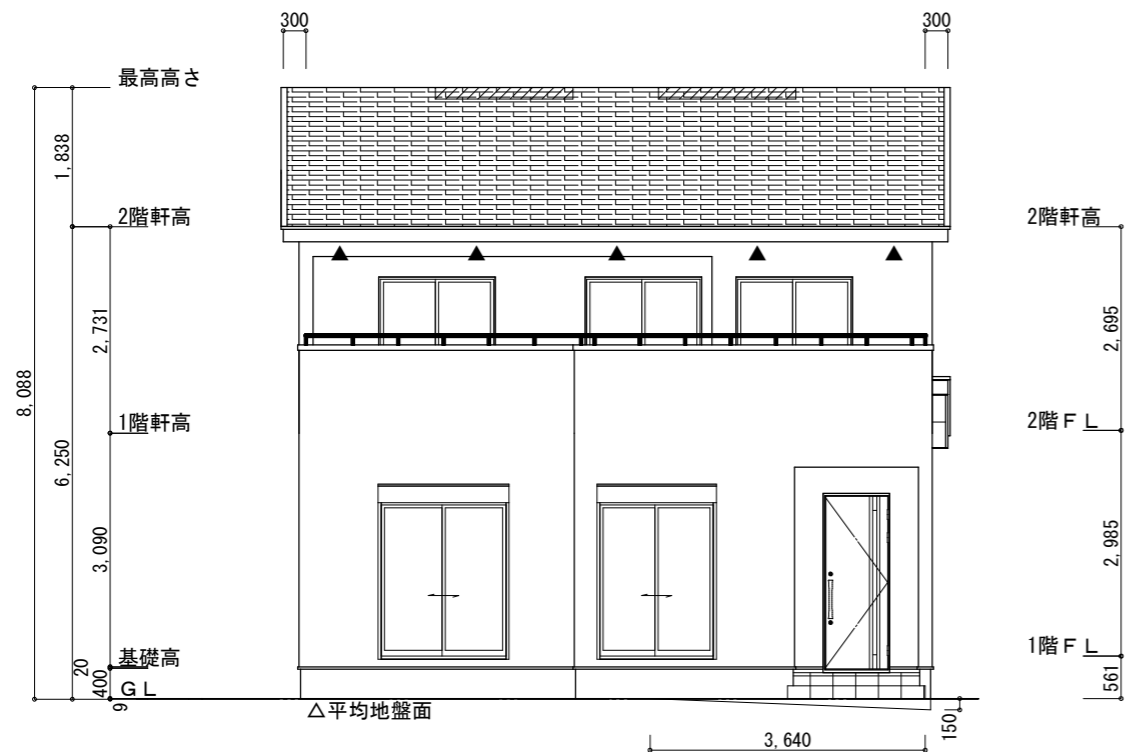
管理者 設計者 担当者 図面名

日付 日付 日付 1階 平面図, 2階 平面図
2024/12/12

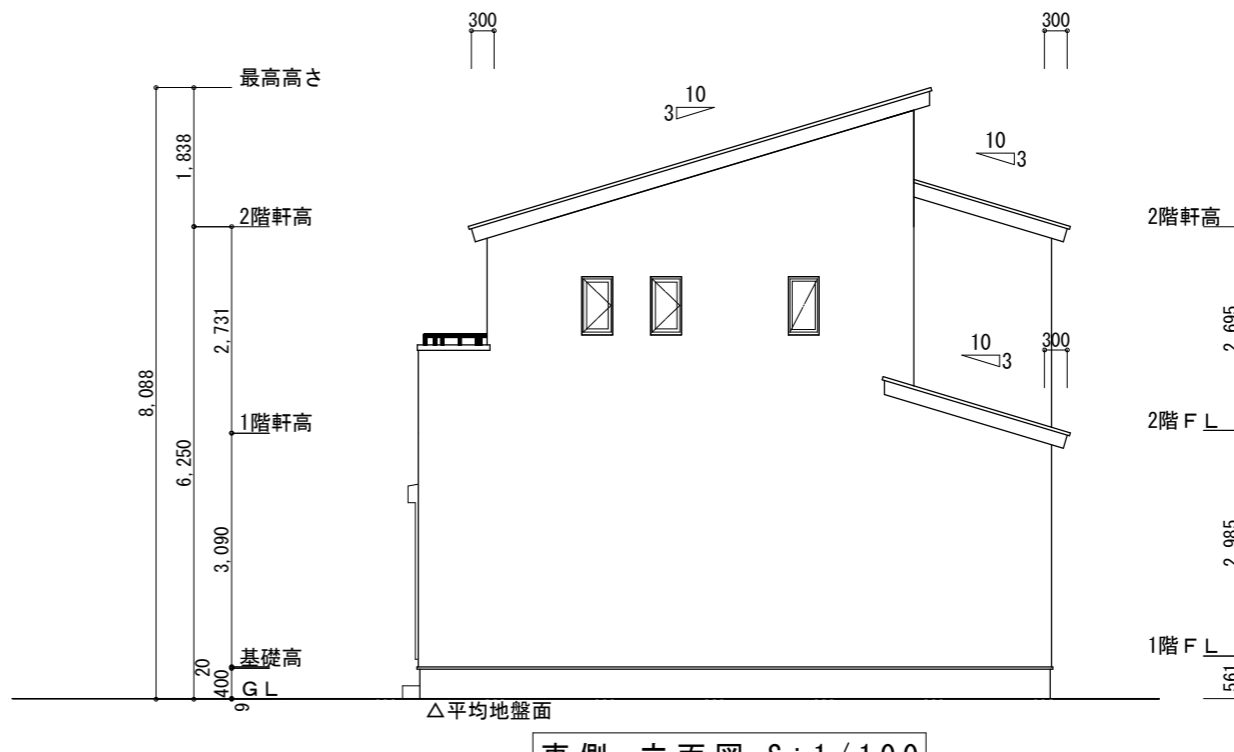
縮尺 No.

1/100





南側 立面図 S:1/100



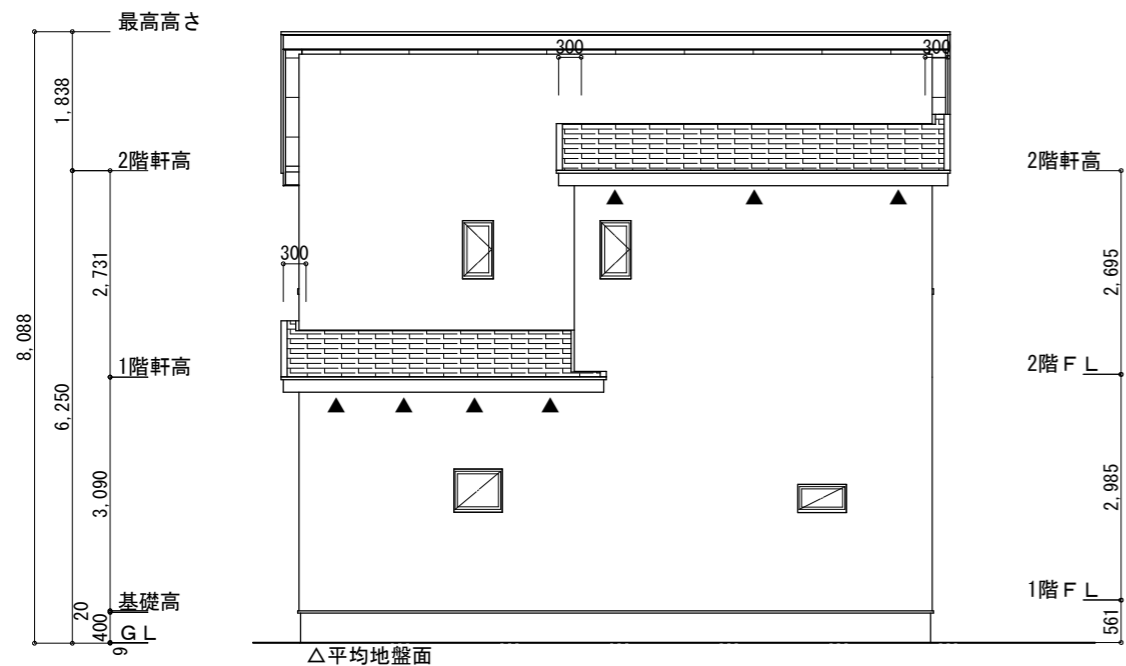
東側 立面図 S:1/100

※平均地盤の算定
 南面: $0.15 \times 3.64 / 2 = 0.273$
 $0.273 / 32.76 = 0.00833$
 \therefore 平均地盤=設計GL-9

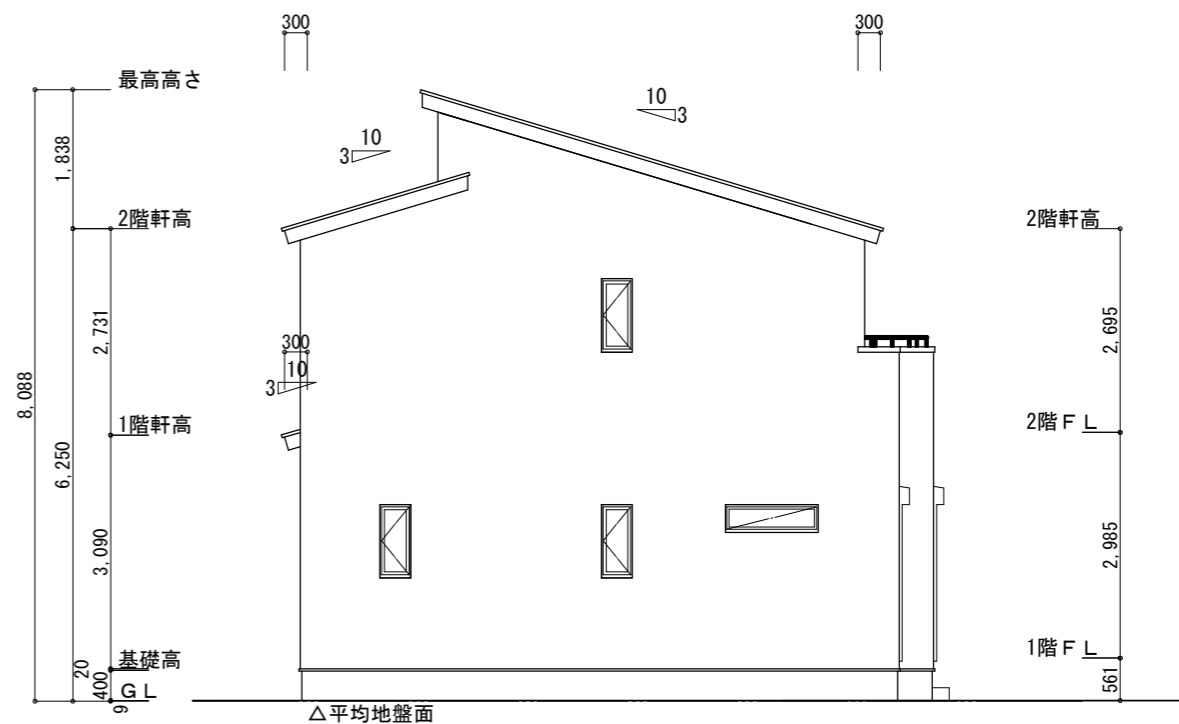
※小屋裏換気措置 (NBL 防火端部有孔板 8mm)
 1枚あたりの有効開口面積: 0.00753m^2
 ▲: 有孔板位置を示す
 ※棟換気 (TOKO 換気片流れ棟 2P)
 有孔換気面積 $0.0156\text{m}^2/\text{本}$
 ▨: 換気棟を示す

2階 吸気: $48.02\text{m}^2 \times 1/900 \div 0.0534\text{m}^2$
 $0.00753\text{m}^2/\text{枚} \times 8 = 0.06024\text{m}^2 > 0.0534\text{m}^2 \therefore \text{OK}$
 排気: $48.02\text{m}^2 \times 1/1600 \div 0.0301\text{m}^2$
 $0.0156\text{m}^2/\text{本} \times 2\text{本} = 0.0312\text{m}^2 > 0.0301\text{m}^2 \therefore \text{OK}$
 1階 吸排気: $6.62\text{m}^2 \times 1/250 \div 0.02648\text{m}^2$
 $0.00753\text{m}^2/\text{枚} \times 4 = 0.03012\text{m}^2 > 0.02648\text{m}^2 \therefore \text{OK}$

断熱等級5仕様
 タイガ-EXハイバ-仕様



北側 立面図 S:1/100



西側 立面図 S:1/100

工事名 富士市吉原五丁目建売様邸新築工事

備考

心建設株式会社一級建築士事務所

一級建築士事務所 静岡県知事登録 (3) 第7498号 静岡県浜松市浜名区内野2987-1
 一級 国土交通大臣登録 第344970号 織田 綾子 TEL:053-586-7337

管理者	設計者	担当者
日付	日付	日付
		2024/12/12

図面名 南側 立面図, 北側 立面図, 東側 立面図, 西側 立面図

縮尺 1/100

No. 3
 まちぞい