

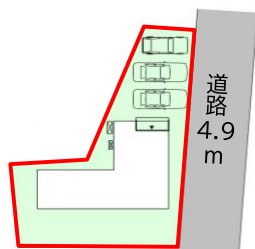
耐震等級3

設計性能評価

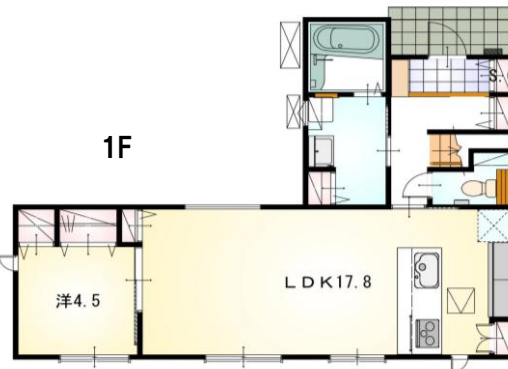
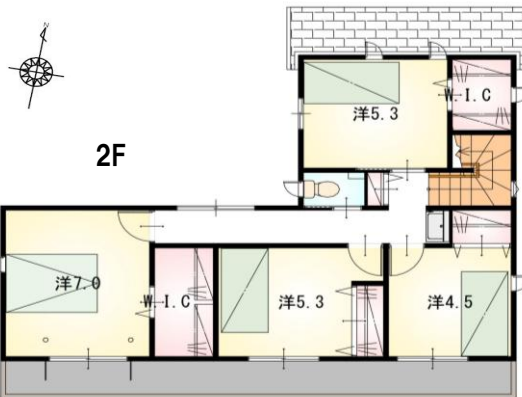
フラット35s
対応可

◆◇オール電化でエコ機能満載！◆◇

拡大図



◎並列3台駐車可能！
◎南庭あり！



- ◆用途色々！5LDK
- ◆家族とコミュニケーションがとりやすい対面式のキッチン！
- ◆シューズクローゼットやパントリーなど収納豊富♪

【当社自慢の標準装備】

- ①リビングエアコン ②食器洗浄乾燥機 ③カップボード
 - ④浴室乾燥暖房機 ⑤2階にも洗面化粧台 ⑥室内物干し
- …まだまだあります！

現地案内図



杏林堂まで180m！コンビニ、スーパーも近く生活便利な好立地！

| | |
|-----|------------------|
| 種目 | 新築戸建 |
| 物件名 | シホンマツ 中央区四本松町 |
| タイプ | 5LDK |
| 価格 | 3098万円 |

| | | | |
|-----------|-----------------------------------|-----------|--------|
| 所在地(地番表示) | 浜松市中央区四本松町字権現390番 | | |
| ナビ用住所 | 浜松市中央区四本松町390 | | |
| 交通 | JR東海道線 浜松駅 | 4500 m | |
| | 浜松駅まで車で15分 | | |
| 土地 | 191.05 m ² | 57.79 坪 | |
| 建物 | 114.27 m ² | 34.56 坪 | |
| 構造 | 木造 2階 | | |
| 間取 | LDK17.8 洋7.0 洋5.3 洋5.3 洋4.5 洋4.5帖 | | |
| 土地権利 | 所有権 | 地目 | 宅地 |
| 都市計画 | 市街化調整区域 | 用途地域 | 指定なし |
| 建ぺい率 | 60 % | 容積率 | 200 % |
| 建築確認番号 | 第2024確認建築静建住ま08037号 | | |
| 他の法令上の制限 | 法第22条区域、下水道処理区域、線引き前宅地 | | |
| 完成時期 | R7年6月 | 駐車場 | 並列3台可能 |
| 現況 | 建築中 | 引渡日 | R7年7月 |
| 接道状況 | 東側 公道4.9mに接道20.2m | | |
| 設備 | 上水道 中部電力 | 下水道 側溝 | オール電化 |
| 周辺 | 芳川小学校 | | 1100m |
| | 東陽中学校 | | 1200m |
| | 遠鉄ストア立野店 | | 700m |

国土交通大臣(1)第9848号

(株)不動産のおおさわ

〒434-0014 浜松市浜名区本沢合164-1 TEL : 0120-307-707 / 053-581-8600 FAX : 053-581-8610

| | |
|---------|----|
| 客付け会社様へ | 担当 |
| 広告掲載不可 | |

- 手数料 : 3%+6万+税
- 取引態様 : 専任媒介
- 情報公開日 : R6年12月20日