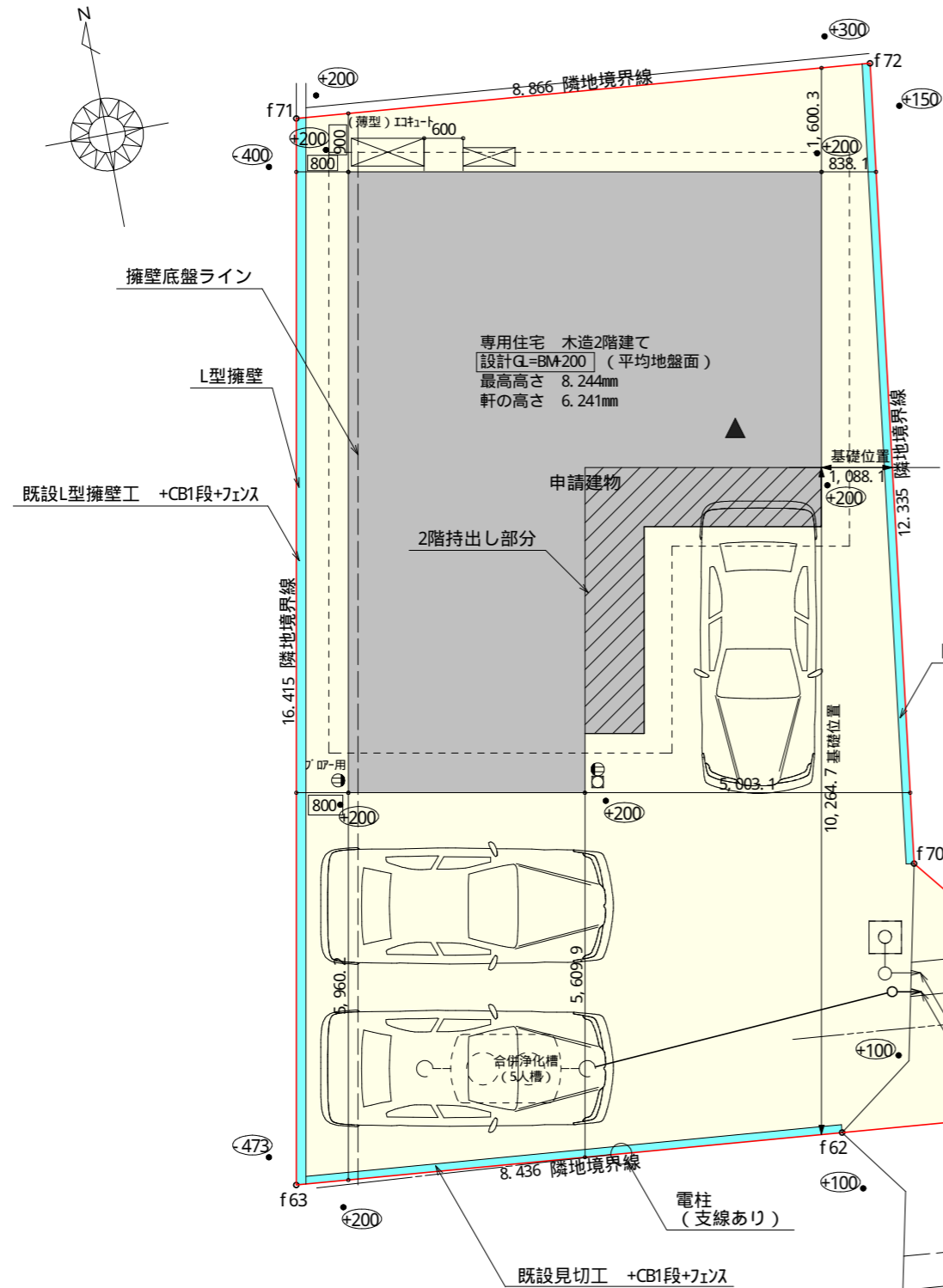


2階持出し有、配置追い出し注意!



計画概要		
敷地概要	都市計画区域	都市計画区域内(市街化区域)
	用途地域	第1種住居地域
	防火地域	指定なし
	指定建蔽率	60.00%
	指定容積率	200.00%
	高さ制限	10m
	高度地区	-
	日影規制	-
	外壁の後退	隣地境界まで0.5m
	風致地区	指定なし
	その他の指定	最低敷地面積 150㎡

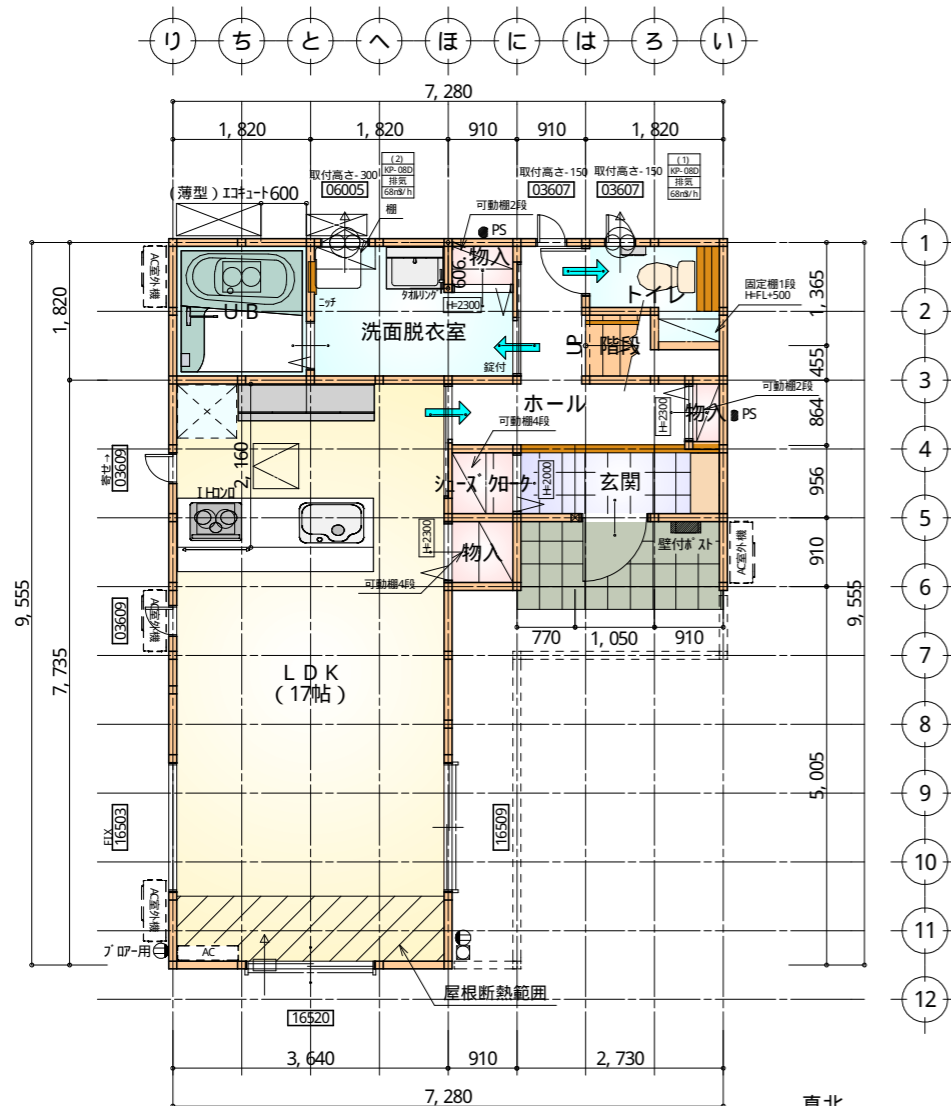
トータル面積表 (㎡)		
敷地面積		183.32
建築面積		57.55
床面積	1階	48.85
	2階	54.24
延床面積		103.09
建蔽率	$(57.55/183.32) \times 100$	
容積率	$(103.09/183.32) \times 100$	

- 道路斜線・隣地斜線：明らかに適法
- 平均地盤面：算出不要
- 雨水：敷地内雨水樹へ接続

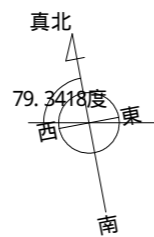
配置図 S: 1/100

雨水：雨水用浸透枘にて処理、オーバーフロー分は敷地内側溝を経て道路側溝へ接続  
 汚水・雑排水：合併処理浄化槽にて処理後 敷地内側溝を経て道路側溝へ接続

工事名	沼津市大岡建売4期10号地様邸新築工事	管理者	心建設株式会社一級建築士事務所	設計者	担当	図面名	配置図	縮尺	1/100	No.	1
備考		日付	一級建築士事務所 静岡県知事登録(3)第7498号 静岡県浜松市浜名区内野2987-1 一級 国土交通大臣登録 第344970号 織田 綾子 TEL: 053-586-7337	日付	日付						
					2024/12/17						



部屋名	面積	m <sup>2</sup> (帖)
UB	3.312	(2.0)
洗面脱衣室	4.417	(2.7)
階段	1.242	(0.8)
トイレ	2.070	(1.3)
シューズボックス	0.828	(0.5)
物入	0.828	(0.5)
LDK	28.155	(17.0)
物入	0.552	(0.3)
物入	0.393	(0.2)
玄関	2.505	(1.5)
ホール	4.555	(2.8)
合計	48.85	(29.6)



部屋名	面積	m <sup>2</sup> (帖)
納戸	8.695	(5.3)
納戸	8.695	(5.3)
トイレ	1.656	(1.0)
ホール	6.211	(3.8)
洋室A	11.731	(7.1)
物入	0.414	(0.3)
物入	1.242	(0.8)
物入	1.242	(0.8)
階段	2.898	(1.8)
洋室B	7.453	(4.5)
物入	1.242	(0.8)
物入	2.760	(1.7)
合計	54.24	(33.2)

タイガ-EXハイパ-仕様

断熱等級5仕様

\* 凡例

- 煙式感知器
  - 換気扇(壁用)
  - 換気扇(天井用)
  - 給気口100φ
  - アンダーカット等
  - 管柱(105×105)
  - エアコン設置推奨場所
  - エアコン室外機設置推奨場所
- \* エアコンはお客様手配にて

\* 火気使用室内装

天井: PB9.5+準不燃クロスQM397~QM497

壁: PB12.5+準不燃クロスQM397~QM497

段数	15段
階高	2985
有効幅	W=780
蹴上	R=199.0
踏面	T=210.0
勾配	$R \times 2 + T = 608.0$
	$550 \leq 608.0 \leq 650$ $R / T = 0.948 \times 21 / 21$ $= 19.91 / 21 \leq 22 / 21$
蹴込板	あり
蹴込	30mm
段鼻	あり 30mm

工事名 沼津市大岡建売4期10号地様邸新築工事

備考

心建設株式会社一級建築士事務所

一級建築士事務所 静岡県知事登録(3)第7498号 静岡県浜松市浜名区内野2987-1  
一級 国土交通大臣登録 第344970号 織田 綾子 TEL: 053-586-7337

管理者 設計者 担当者 図面名

日付 日付 日付  
2024/12/06

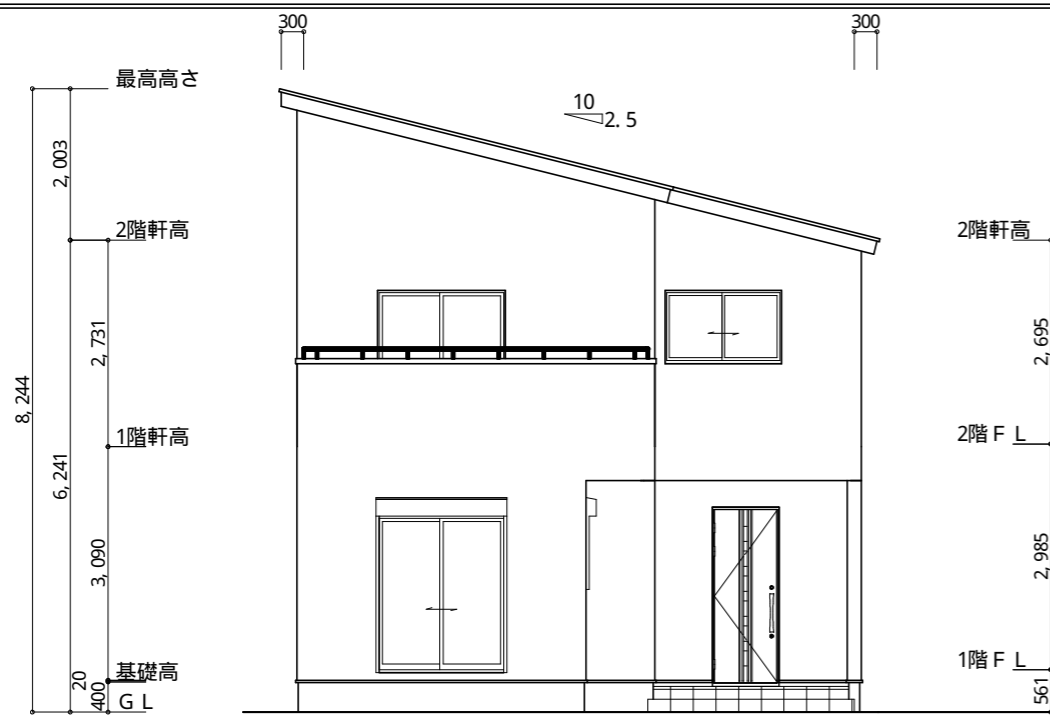
1階 平面図, 2階 平面図

縮尺

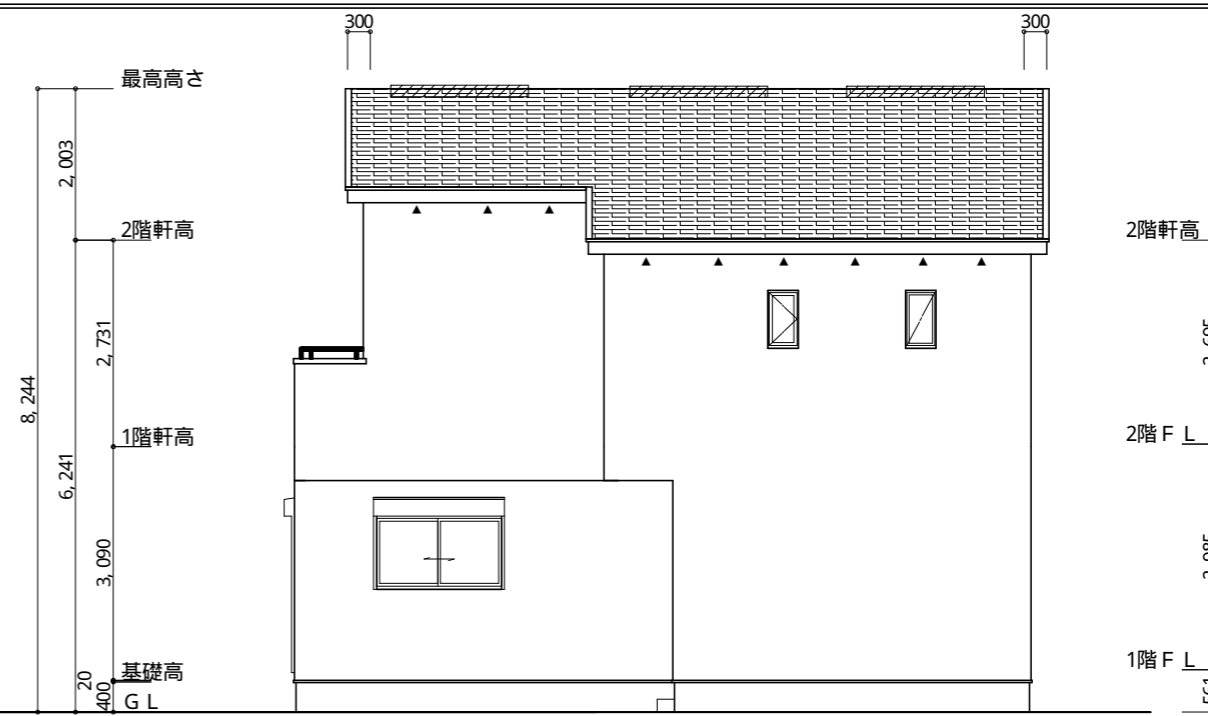
1/100

No.





南側 立面図 S: 1/100

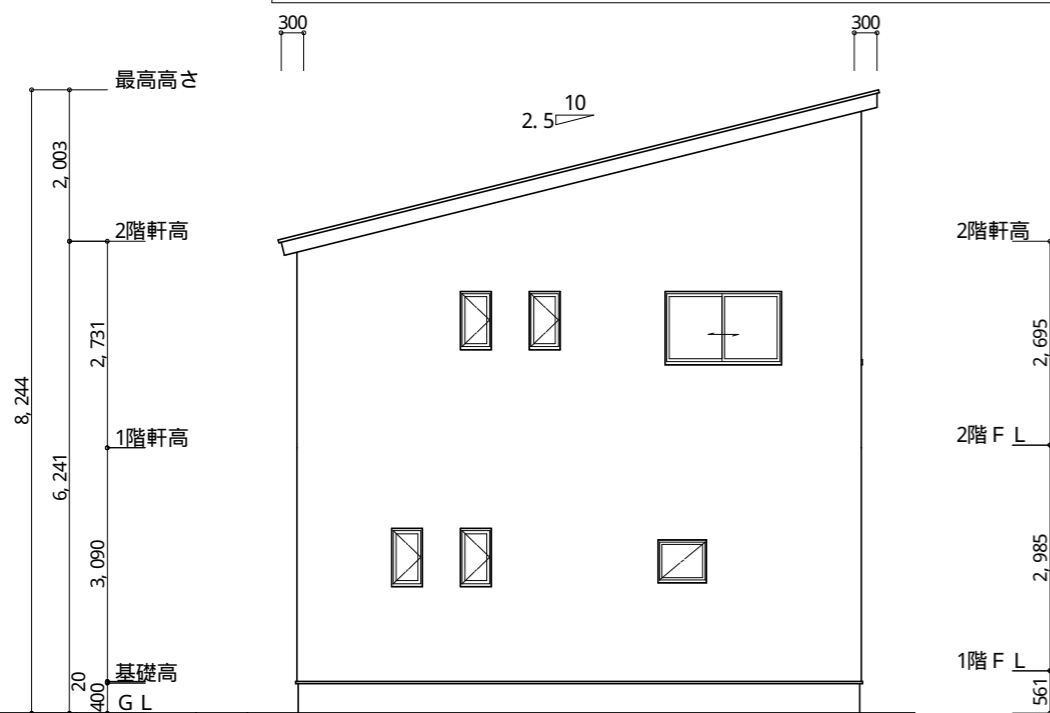


東側 立面図 S: 1/100

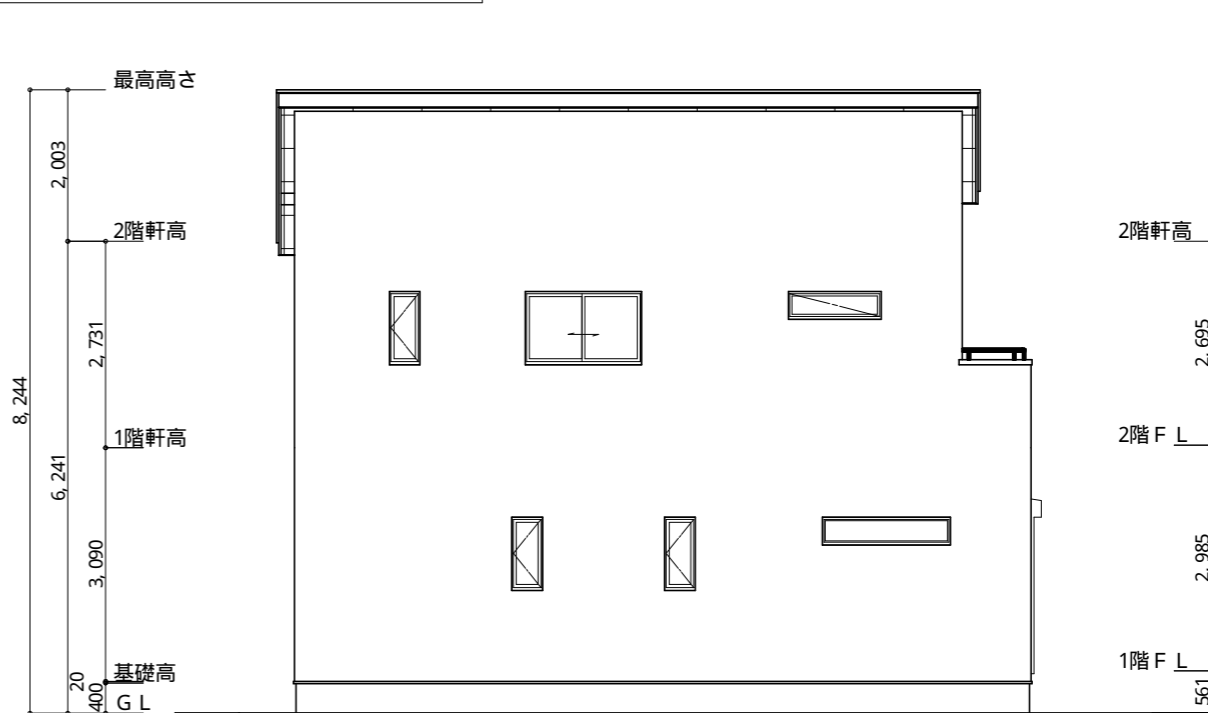
※ 小屋裏換気措置 (NBL 防火端部有孔板 8mm)  
 1枚あたりの有効開口面積: 0.00753  
 ▲ : 有孔板位置を示す  
 ※ 棟換気 (トコ-片流れ棟 2P)  
 有効開口面積 0.0156㎡/本  
 ▨ : 換気棟を示す

2階 吸気:  $54.24\text{m}^2 \times 1/900 = 0.0603\text{m}^2$   
 $0.00753\text{m}^2/\text{枚} \times 9 = 0.06777\text{m}^2 > 0.0603\text{m}^2 \therefore \text{OK}$   
 排気:  $54.24\text{m}^2 \times 1/1600 = 0.0339\text{m}^2$   
 $0.0156\text{m}^2/\text{本} \times 3\text{本} = 0.0468\text{m}^2 > 0.0339\text{m}^2 \therefore \text{OK}$

**タカ-EXIIA°-仕様**  
**断熱等級5仕様**



北側 立面図 S: 1/100



西側 立面図 S: 1/100

工事名 <b>沼津市大岡建売4期10号地様邸新築工事</b>	心建設株式会社一級建築士事務所 一級建築士事務所 静岡県知事登録 (3) 第7498号 静岡県浜松市浜名区内野2987-1 一級 国土交通大臣登録 第344970号 織田 綾子 TEL: 053-586-7337	管理者 日付	設計者 日付	担当者 日付 2024/12/06	図面名 南側 立面図, 北側 立面図, 東側 立面図, 西側 立面図	縮尺 1/100	No. 
-----------------------------------	--	-----------	-----------	-------------------------	---------------------------------------	-------------	---------