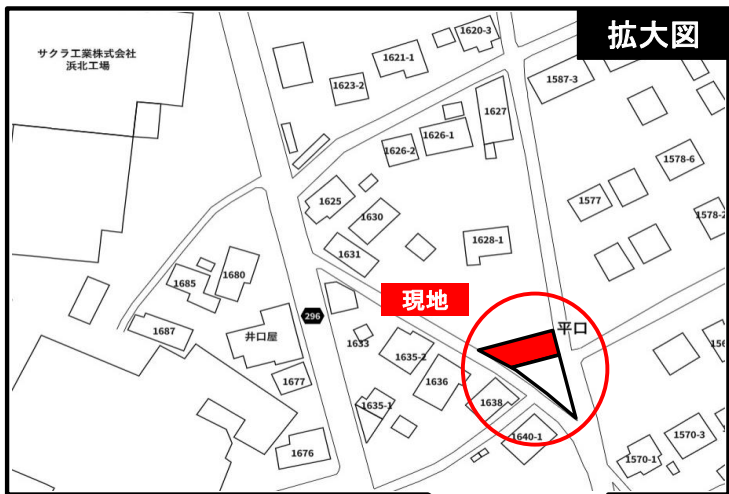


耐震等級 3

設計性能評価

フラット35s
対応可

◆◇オール電化でエコ機能満載！◆◇

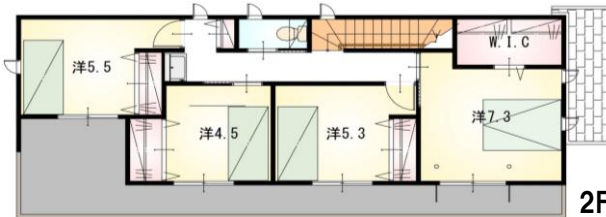


拡大図

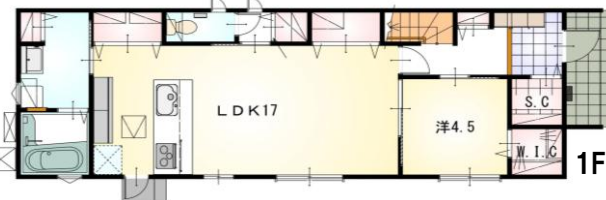


現地案内図

プレ葉ウォークまで550m！浜北駅まで1200m♪生活便利な好立地！

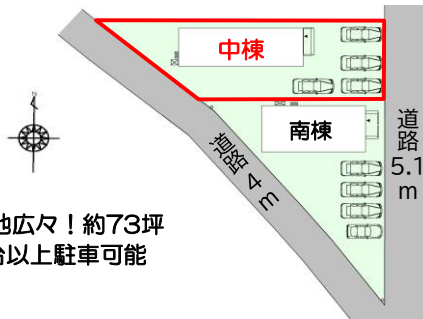


2F



1F

- ◆用途色々！5LDK
- ◆家族とコミュニケーションがとりやすい対面式のキッチン！
- ◆1.0帖のパントリーやシューズクローゼットなど収納豊富♪
- ◆回遊性のある間取りで暮らしやすさを実現！



- ◎敷地広々！約73坪
- ◎4台以上駐車可能

【当社自慢の標準装備】
 ①リビングエアコン ②食器洗浄乾燥機 ③カップボード
 ④浴室乾燥暖房機 ⑤2階にも洗面化粧台 ⑥室内物干し
 …まだまだあります！

種目	新築戸建
物件名	ヒラクチ 浜名区平口2期 中棟
タイプ	5LDK
価格	3460万円

所在地(地番表示)	浜松市浜名区平口1629番3		
ナビ用住所	浜松市浜名区平口1678付近		
交通	遠州鉄道 浜北駅	1200 m	
	浜北駅まで車で4分		
土地	244.36 m ²	73.91 坪	
建物	119.23 m ²	36.06 坪	
構造	木造 2階		
間取	LDK17.0 洋7.3 洋5.5 洋5.3 洋4.5 洋4.5帖		
土地権利	所有権	地目	宅地
都市計画	市街化調整区域	用途地域	指定なし
建ぺい率	70 %	容積率	200 %
建築確認番号	第2024確認建築静建住ま07492号		
他の法令上の制限	法第22条区域、下水道処理区域、縁辺集落区域		
完成時期	R7年5月	駐車場	4台以上可能
現況	建築中	引渡日	R7年6月
接道状況	東側 公道5.1mに接道9.4m 西側 公道4.0(セットバック前3.2)mに接道14.7m		
設備	上水道 中部電力	下水道 側溝	オール電化
周辺	浜名小学校	1000m	
	浜名中学校	1500m	
	プレ葉ウォーク浜北	550m	

国土交通大臣(1)第9848号

(株)不動産のおおさわ

〒434-0014 浜松市浜名区本沢合164-1 TEL : 0120-307-707 / 053-581-8600 FAX : 053-581-8610

客付け会社様へ	担当
広告掲載不可	

- 取引態様 : 売主
- 情報公開日 : R6年12月14日