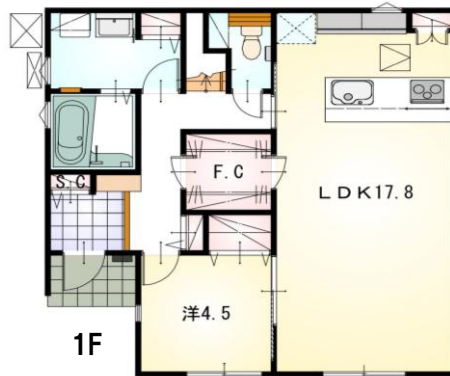
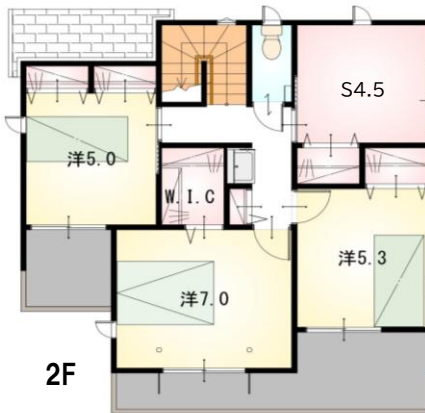
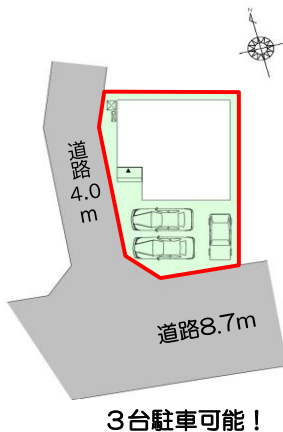


耐震等級3

設計性能評価

フラット35s  
対応可

◆◇オール電化でエコ機能満載！◇◆



イオンモール志都呂まで270m！生活便利な好立地です♪

- ◆家族とコミュニケーションがとりやすい対面式の°コンクリェッチ！
- ◆ファミリー・ベツトやシューズ・クローなど収納豊富♪
- ◆回遊性のある間取りで暮らしやすさを実現！

【当社自慢の標準装備】  
①リビングエアコン ②食器洗浄乾燥機 ③カップボード  
④浴室乾燥暖房機 ⑤2階にも洗面化粧台 ⑥室内物干し  
…まだまだあります！

種目	新築戸建
物件名	シトロチョウ 中央区志都呂町2期
タイプ	5LDK
価格	3588万円

所在地(地番表示)	浜松市中央区志都呂町字西脇1525番7、字西前4998番11		
ナビ用住所	浜松市中央区志都呂町1528-2付近		
交通	JR東海道線 高塚駅	3700 m	
	高塚駅まで車で9分		
土地	136.23 m <sup>2</sup>	41.20 坪	
建物	114.68 m <sup>2</sup>	34.69 坪	
構造	木造 2階		
間取	LDK17.8 洋7.0 洋5.3 洋5.0 洋4.5 S4.5帖		
土地権利	所有権	地目	宅地
都市計画	市街化区域	用途地域	一種中高専
建ぺい率	70 %	容積率	200 %
建築確認番号	第2024確認建築静建住ま07230号		
他の法令上の制限	法第22条区域、下水道処理区域、高度地区、地区計画		
完成時期	R7年5月	駐車場	3台可能
現況	建築中	引渡日	R7年6月
接道状況	南側 公道8.7mに接道5.9m 西側 公道4.0mに接道13.6m		
設備	上水道	下水道	オール電化
	中部電力	側溝	
周辺	西都台小学校	1500m	
	入野中学校	2300m	
	イオンモール浜松志都呂	270m	

国土交通大臣(1)第9848号

# (株)不動産のおおさわ

〒434-0014 浜松市浜名区本沢合164-1 TEL: 0120-307-707 / 053-581-8600 FAX: 053-581-8610

客付け会社様へ	担当
広告掲載不可	

■取引態様 : 売主

■情報公開日 : R6年12月9日