

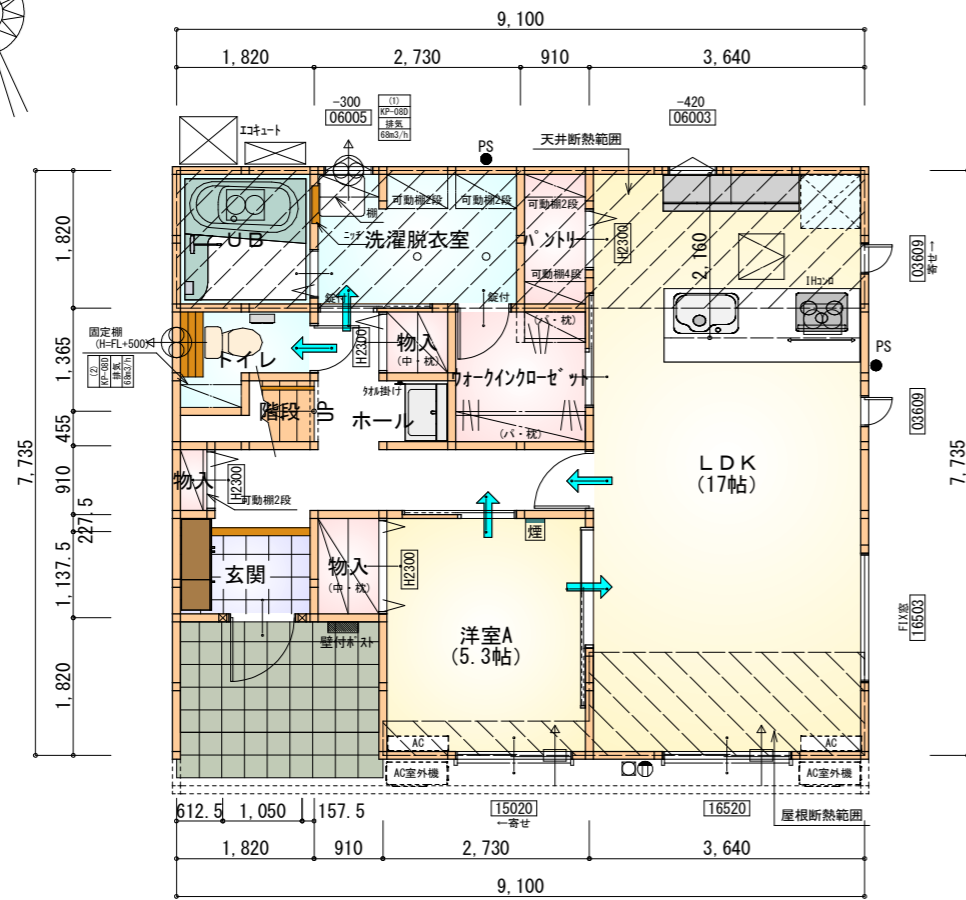
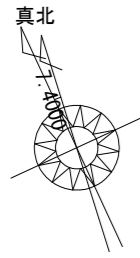
計画概要		
敷地概要	都市計画区域	都市計画区域内(市街化区域)
	用途地域	第2種中高層住居専用地域
	防火地域	指定なし
	指定建蔽率	60.00%
	指定容積率	200.00%
	高さ制限	なし
	高度地区	-
	日影規制	あり
	外壁の後退	なし
	風致地区	指定なし

トータル面積表 (㎡)		
敷地面積		177.10
建築面積		70.38
床面積	1階	65.41
	2階	46.37
延床面積		111.78
建蔽率	$(70.38/177.10) \times 100$	39.75%
容積率	$(111.78/177.10) \times 100$	63.12%

- 道路斜線・隣地斜線：明らかに適法
- 平均地盤面：立面図にて算出
- 雨水：道路側溝へ放流

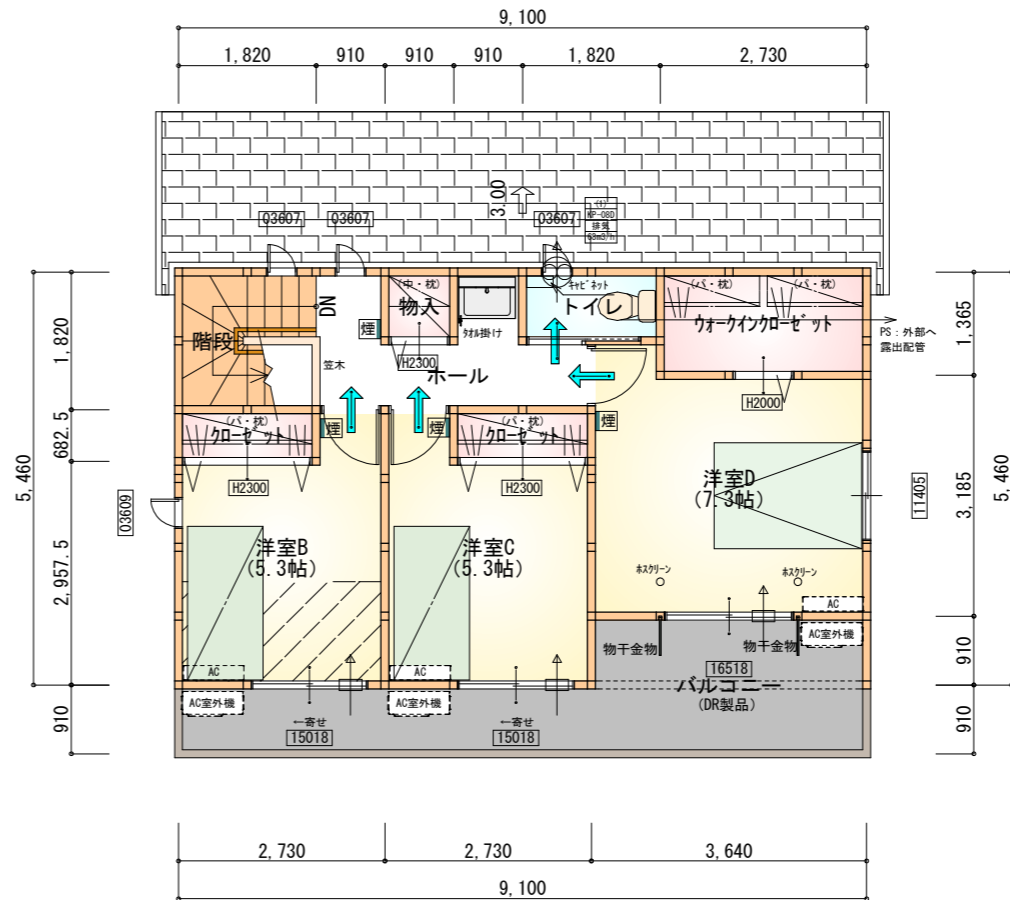
配置図 S:1/100

工事名 鈴鹿市平田本町二丁目建売1号地様邸新築工事	心建設株式会社一級建築士事務所 一級建築士事務所 静岡県知事登録(2)第7498号 静岡県浜松市浜名区内野2987-1 一級 国土交通大臣登録 第344970号 織田 綾子 TEL:053-586-7337	管理者 日付	設計者 日付	担当者 日付	図面名 配置図	縮尺 1/100	No. 
		2024/11/20					



部屋名	面積	m ² (帖)
洋室A	8.695	(5.3)
パントリー	1.656	(1.0)
階段	1.242	(0.8)
LDK	28.155	(17.0)
物入	0.414	(0.3)
物入	1.242	(0.8)
玄関	2.070	(1.3)
クローゼット	3.312	(2.0)
UB	3.312	(2.0)
トイレ	2.070	(1.3)
洗濯脱衣室	4.969	(3.0)
物入	0.828	(0.5)
ホール	7.453	(4.5)
合計	65.41	(39.8)

1階 平面図 S:1/100



部屋名	面積	m ² (帖)
洋室C	8.695	(5.3)
洋室B	8.695	(5.3)
クローゼット	1.242	(0.8)
クローゼット	3.726	(2.3)
クローゼット	1.242	(0.8)
トイレ	1.656	(1.0)
階段	3.312	(2.0)
物入	0.828	(0.5)
ホール	4.969	(3.0)
洋室D	12.007	(7.3)
合計	46.37	(28.3)

2階 平面図 S:1/100

タイガ-EXハイパ-仕様

断熱等級5

* 凡例

- 煙式感知器
- 換気扇 (壁用)
- 換気扇 (天井用)
- 給気口 100φ
- アンダーカット等
- 管柱 (105×105)
- エアコン設置推奨場所
- エアコン室外機設置推奨場所
- ※エアコンはお客様手配にて

※火気使用室内装
 天井：PB9.5+準不燃クロスQM9397~QM9497
 壁：PB12.5+準不燃クロスQM9397~QM9497

段数	15段
階高	2985
有効幅	W=780
蹴上	R=199.0
踏面	T=210.0
勾配	$R \times 2 + T = 608.0$ $550 \leq 608.0 \leq 650$ $R/T = 0.948 \times 21/21$ $= 19.91/21 \leq 22/21$
蹴込板	あり
蹴込	30mm
段鼻	あり 30mm

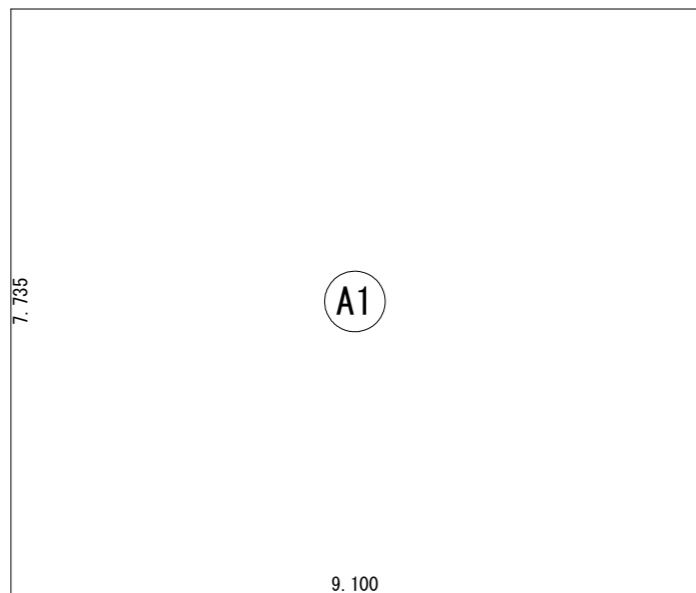
工事名 鈴鹿市平田本町二丁目建売1号地様邸新築工事
 備考

心建設株式会社一級建築士事務所
 一級建築士事務所 静岡県知事登録 (2) 第7498号 静岡県浜松市浜名区内野2987-1
 一級 国土交通大臣登録 第344970号 織田 綾子 TEL:053-586-7337

管理者 設計者 担当者 図面名
 日付 日付 日付
 2024/11/20

図面名 1階 平面図, 2階 平面図
 縮尺 1/100





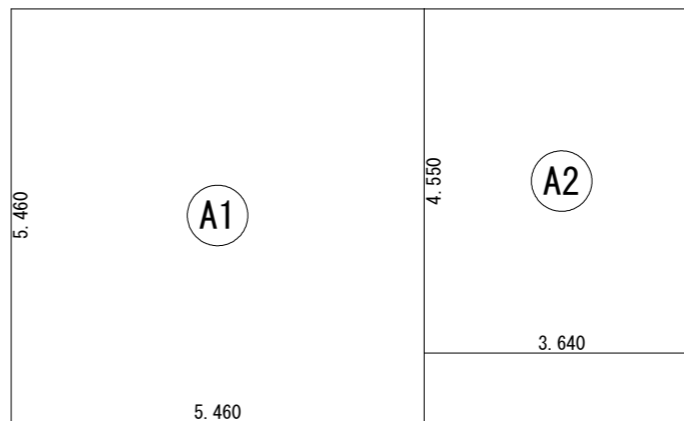
建築面積表			
	形状	計算式	面積
①	矩形	9.100×7.735	70.388500
計(m ²)			計(坪)
合計		70.38	21.29

建築面積求積図 S:1/100



床面積表<1階>			
	形状	計算式	面積
①	矩形	2.730×5.915	16.147950
②	矩形	6.370×7.735	49.271950
計(m ²)			計(坪)
合計		65.41	19.78

1階 床面積求積図 S:1/100



床面積表<2階>			
	形状	計算式	面積
①	矩形	5.460×5.460	29.811600
②	矩形	3.640×4.550	16.562000
計(m ²)			計(坪)
合計		46.37	14.02

2階 床面積求積図 S:1/100

工事名 鈴鹿市平田本町二丁目建売1号地様邸新築工事

備考

心建設株式会社一級建築士事務所

一級建築士事務所 静岡県知事登録(2)第7498号 静岡県浜松市浜名区内野2987-1
一級 国土交通大臣登録 第344970号 織田 綾子 TEL:053-586-7337

管理者

日付

設計者

日付

担当者

日付

2024/11/11

図面名

1階 床面積求積図, 2階 床面積求積図, 建築面積求積図

縮尺

1/100

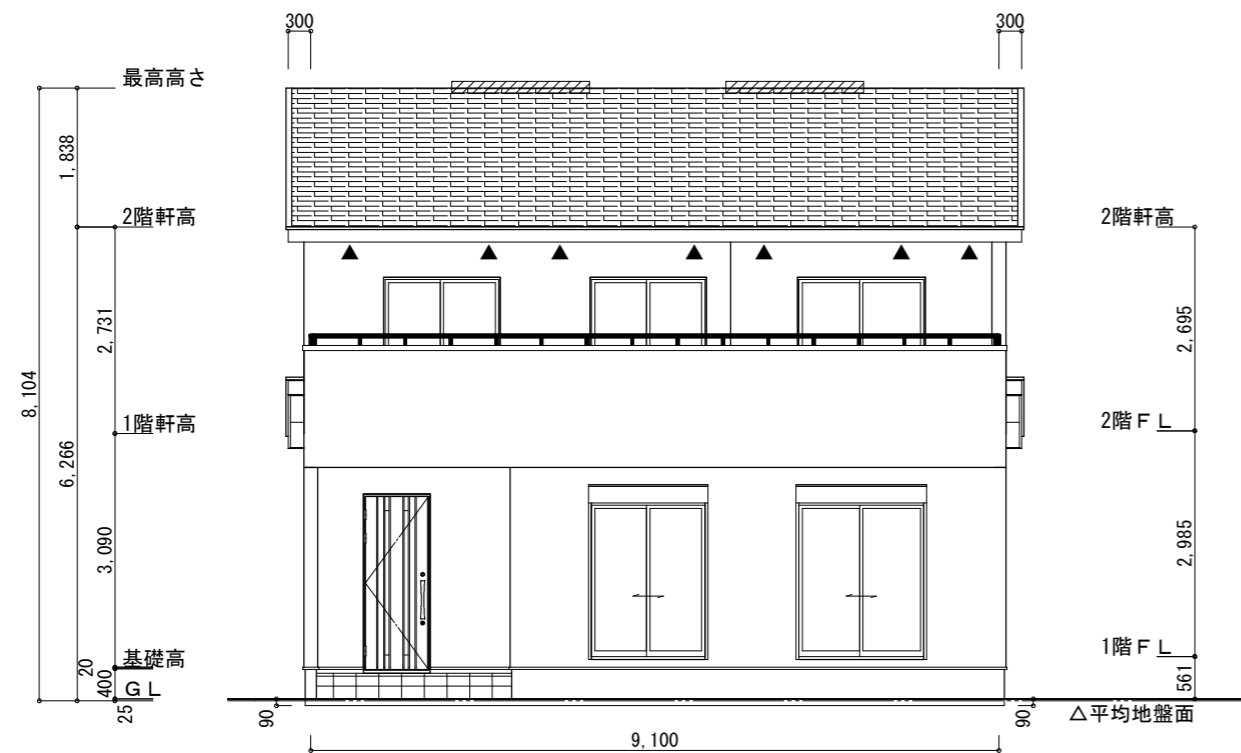
No.



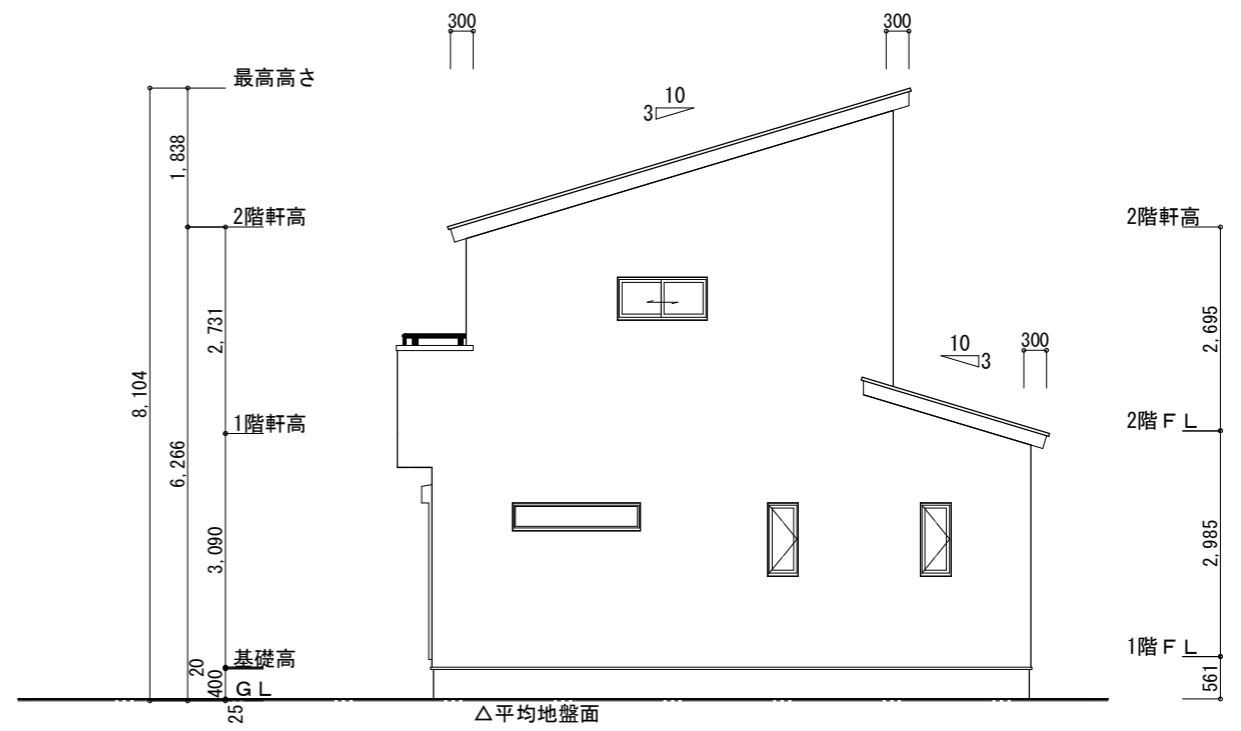
一般財団法人
愛知県建築住宅センター

WS24-18432

審査済



南側 立面図 S:1/100

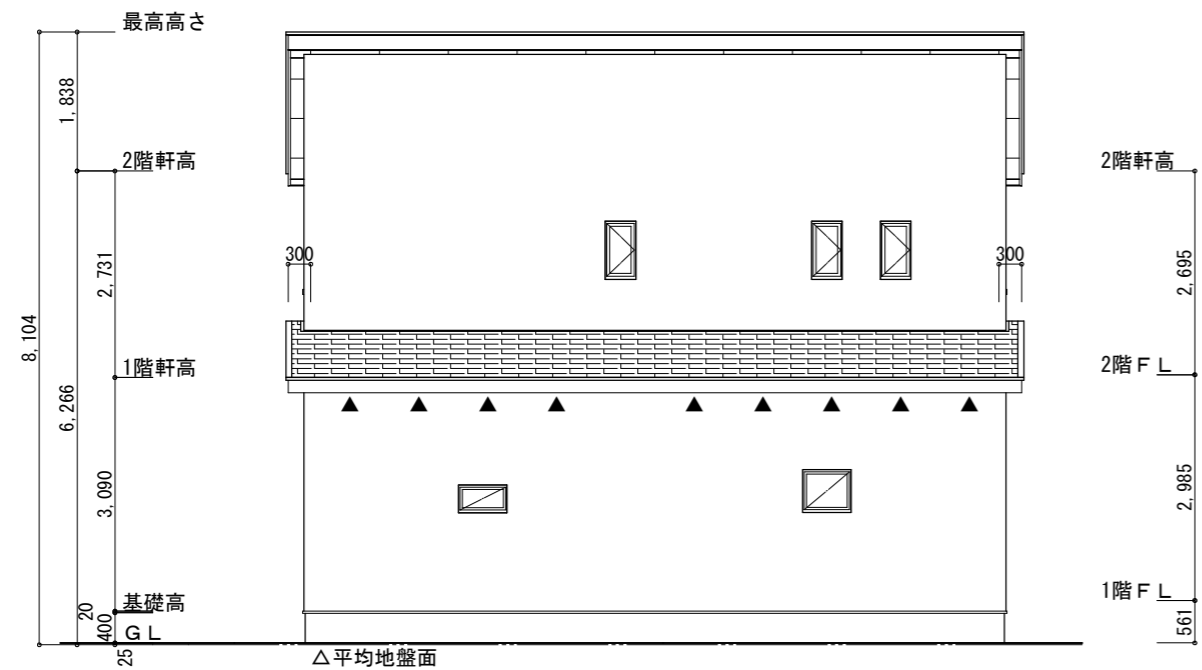


東側 立面図 S:1/100

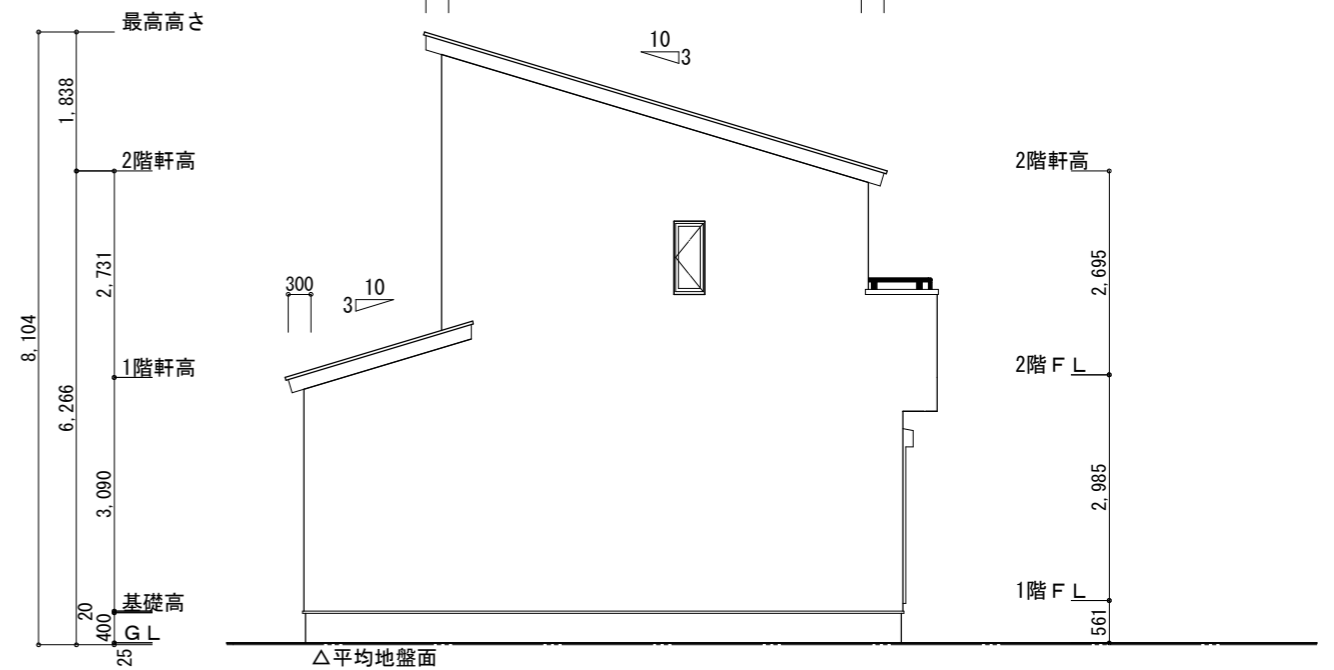
<p>※平均地盤の算定 南面: $0.09 \times 9.10 = 0.819$</p> <p>$0.819 / 33.67 = 0.02432$</p> <p>∴平均地盤=設計GL-25</p>	<p>※小屋裏換気措置 (NBL 防火端部有孔板 8mm) 1枚あたりの有効開口面積: 0.00753m^2</p> <p>▲: 有孔板位置を示す</p> <p>※棟換気 (TOKO 片流れ棟用 2P) 有孔換気面積 $0.0156\text{m}^2/\text{本}$: 換気棟を示す</p>	<p>2階 吸気: $46.37\text{m}^2 \times 1/900 \div 0.0516\text{m}^2$ $0.00753\text{m}^2/\text{枚} \times 7\text{枚} = 0.05271\text{m}^2 > 0.0516\text{m}^2$ ∴OK</p> <p>排気: $46.37\text{m}^2 \times 1/1600 \div 0.0290\text{m}^2$ $0.0156\text{m}^2/\text{本} \times 2\text{本} = 0.0312\text{m}^2 > 0.0290\text{m}^2$ ∴OK</p> <p>下屋 吸排気: $16.562\text{m}^2 \times 1/250 \div 0.0663\text{m}^2$ $0.00753\text{m}^2/\text{枚} \times 9\text{枚} = 0.06777\text{m}^2 > 0.0663\text{m}^2$ ∴OK</p>
--	--	--

タイガ-EXハイパ-仕様

断熱等級5



北側 立面図 S:1/100



西側 立面図 S:1/100

<p>工事名 鈴鹿市平田本町二丁目建売1号地様邸新築工事</p>	<p>心建設株式会社一級建築士事務所 一級建築士事務所 静岡県知事登録 (2) 第7498号 静岡県浜松市浜名区内野2987-1 一級 国土交通大臣登録 第344970号 織田 綾子 TEL:053-586-7337</p>	<p>管理者 日付</p>	<p>設計者 日付</p>	<p>担当者 日付 2024/11/20</p>	<p>図面名 南側 立面図, 北側 立面図, 東側 立面図, 西側 立面図</p>	<p>縮尺 1/100</p>	<p>No. 審査済 一般財団法人 愛知県建築住宅センター</p>
----------------------------------	--	---------------	---------------	------------------------------	---	-----------------	---------------------------------------