

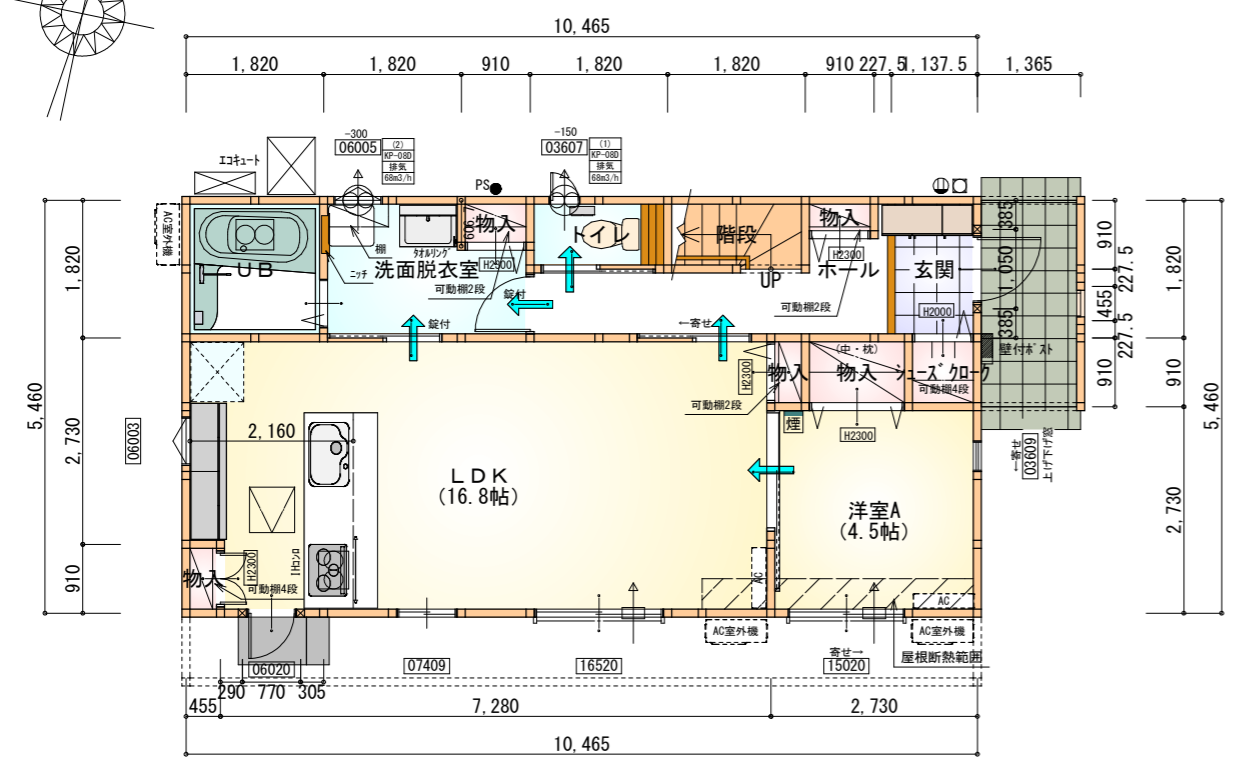
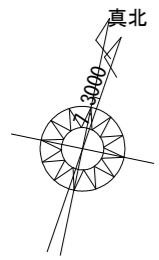
計画概要		
敷地概要	都市計画区域	都市計画区域内(市街化区域)
	用途地域	第2種中高層住居専用地域
	防火地域	指定なし
	指定建蔽率	50.00%
	指定容積率	150.00%
	高さ制限	なし
	高度地区	-
	日影規制	-
	外壁の後退	なし
	風致地区	指定なし
	その他の指定	地区計画(届出不要)

トータル面積表 (m ²)		
敷地面積		250.96
建築面積		60.86
床面積	1階	57.13
	2階	55.48
延床面積		112.61
建蔽率	(60.86/250.96) × 100	24.26%
容積率	(112.61/250.96) × 100	44.88%

- 北側斜線：明らかに適法
- 道路斜線・隣地斜線：明らかに適法
- 平均地盤面：算出不要
- 雨水：道路側溝へ放流

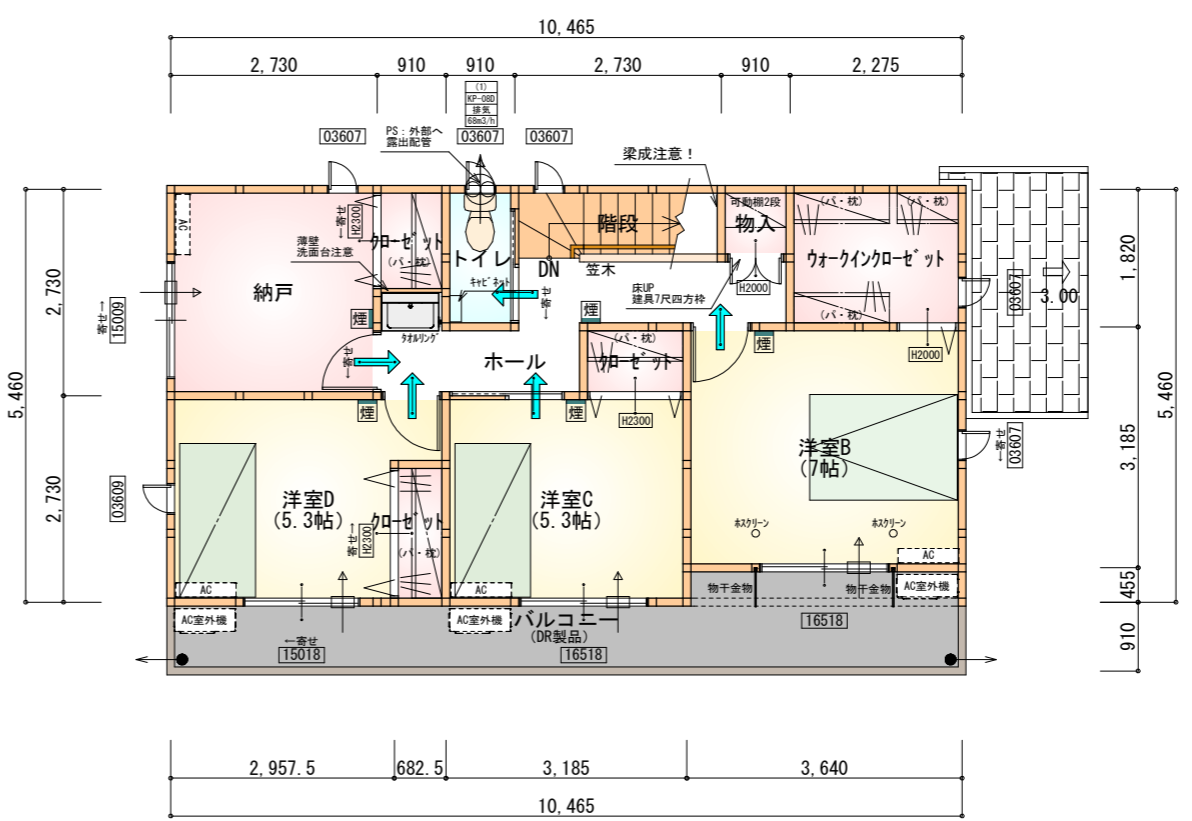
配置図 S:1/100

工事名	湖西市古見建売2期南棟様邸新築工事	管理者	日付	設計者	日付	担当者	日付	図面名	配置図	縮尺	1/100	No.	1
備考		心建設株式会社一級建築士事務所		一級建築士事務所 静岡県知事登録(3)第7498号 静岡県浜松市浜名区内野2987-1		一級 国土交通大臣登録 第344970号 織田 綾子	2025/01/06						



部屋名	面積	m ² (帖)
UB	3.312	(2.0)
洗面脱衣室	4.417	(2.7)
階段	1.656	(1.0)
洋室A	7.453	(4.5)
物入	1.242	(0.8)
玄関	2.070	(1.3)
物入	0.414	(0.3)
物入	0.552	(0.3)
シューズクローク	0.828	(0.5)
トイレ	1.656	(1.0)
ホール	4.969	(3.0)
物入	0.414	(0.3)
物入	0.414	(0.3)
LDK	27.741	(16.8)
合計	57.13	(34.8)

1階 平面図 S:1/100



部屋名	面積	m ² (帖)
階段	2.484	(1.5)
クローゼット	1.242	(0.8)
トイレ	1.656	(1.0)
クローゼット	1.242	(0.8)
ホール	6.211	(3.8)
クローゼット	1.242	(0.8)
物入	0.828	(0.5)
ウォークインクローゼット	4.141	(2.5)
洋室B	11.593	(7.0)
洋室C	8.695	(5.3)
洋室D	8.695	(5.3)
納戸	7.453	(4.5)
合計	55.48	(33.8)

2階 平面図 S:1/100

タイガ-EXハイパ-仕様

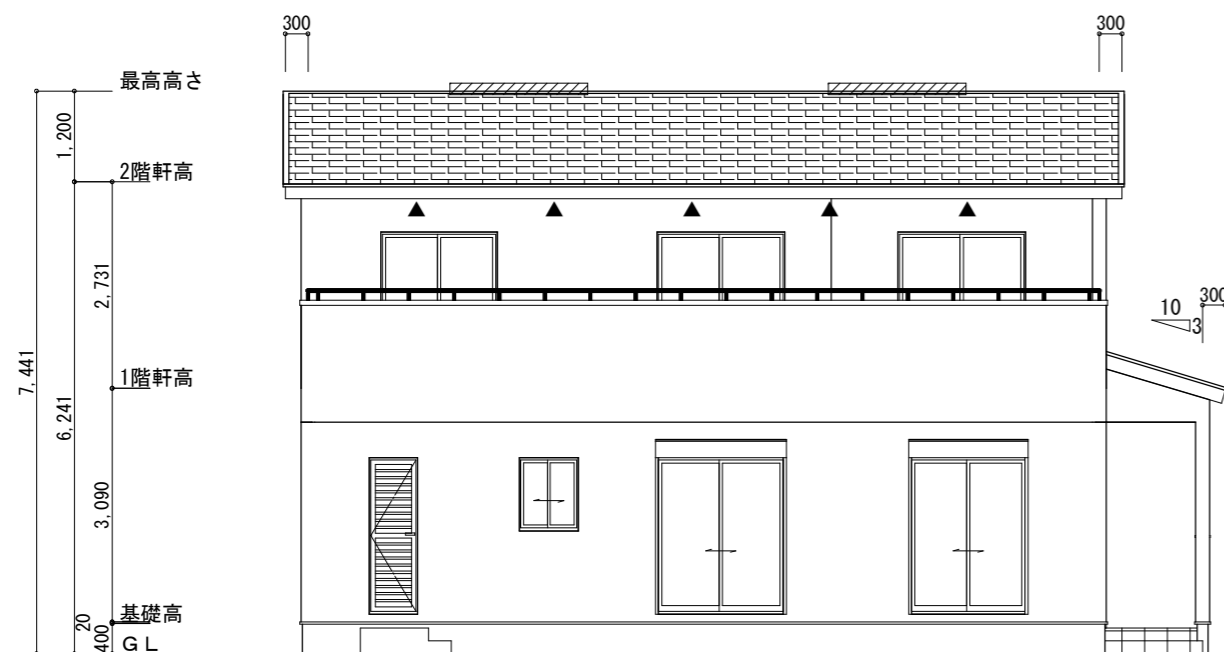
断熱等級5

*凡例

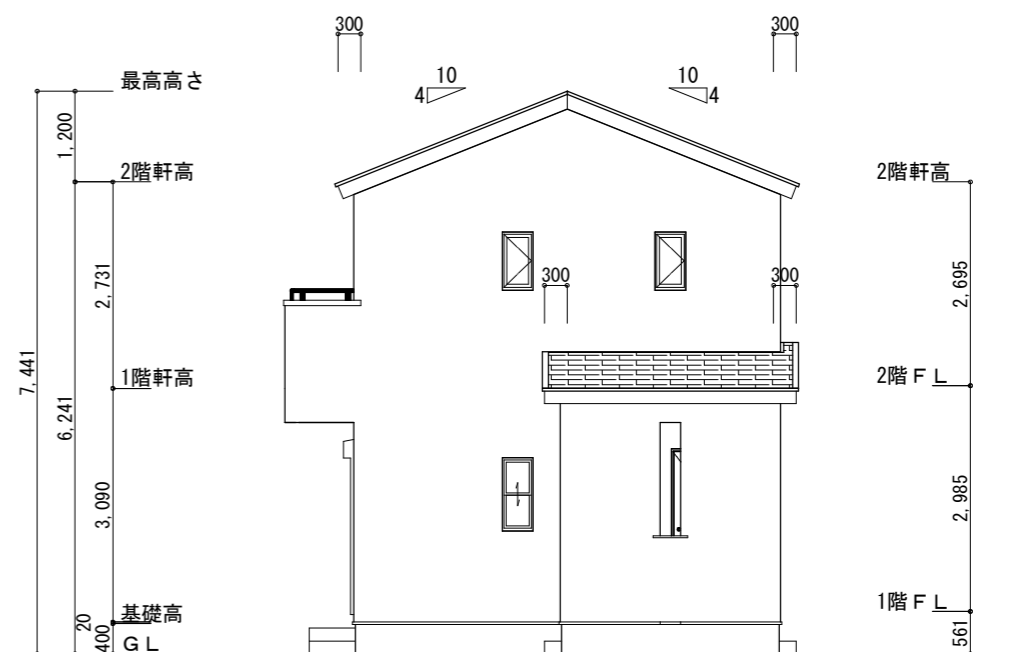
- 煙式感知器
- 換気扇 (壁用)
- 換気扇 (天井用)
- 給気口 100φ
- アンダーカット等
- 管柱 (105×105)
- AC設置推奨場所
- AC室外機設置推奨場所
- ※エアコンはお客様手配にて

※火気使用室内装
天井: PB9.5+準不燃クロスQM9397~QM9497
壁: PB12.5+準不燃クロスQM9397~QM9497

段数	15段
階高	2985
有効幅	W=780
蹴上	R=199.0
踏面	T=210.0
勾配	$R \times 2 + T = 608.0$ $550 \leq 608.0 \leq 650$ $R/T = 0.948 \times 21/21$ $= 19.91/21 \leq 22/21$
蹴込板	あり
蹴込	30mm
段鼻	あり 30mm



南側 立面図 S:1/100

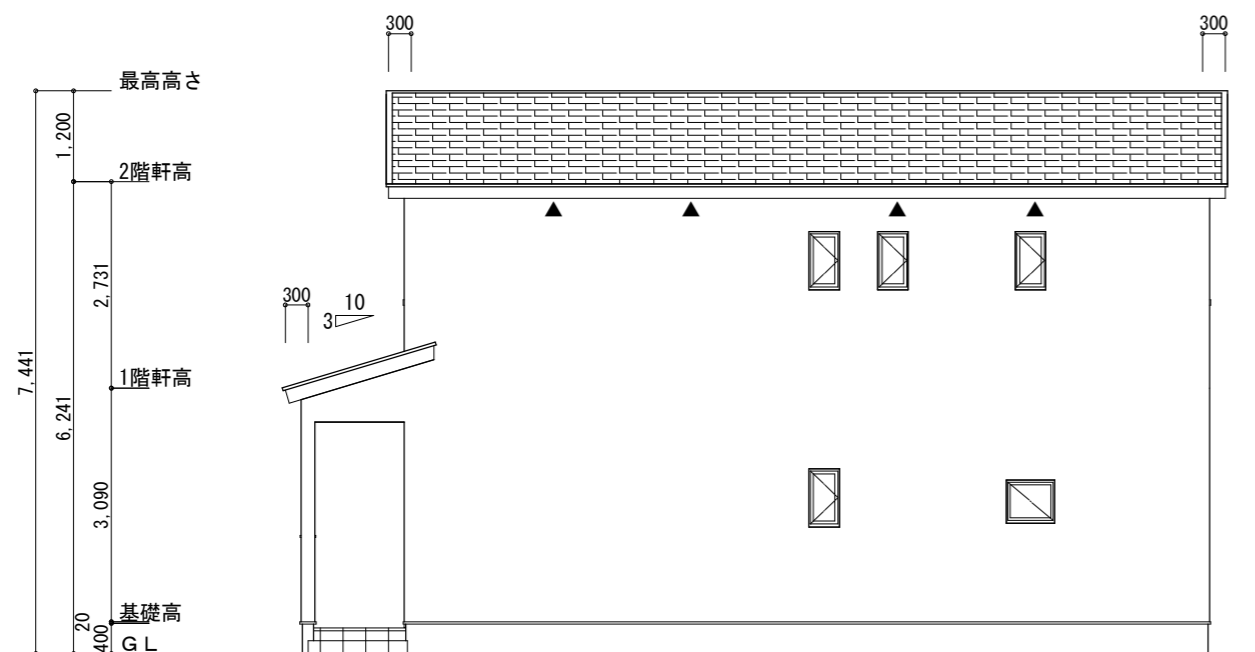


東側 立面図 S:1/100

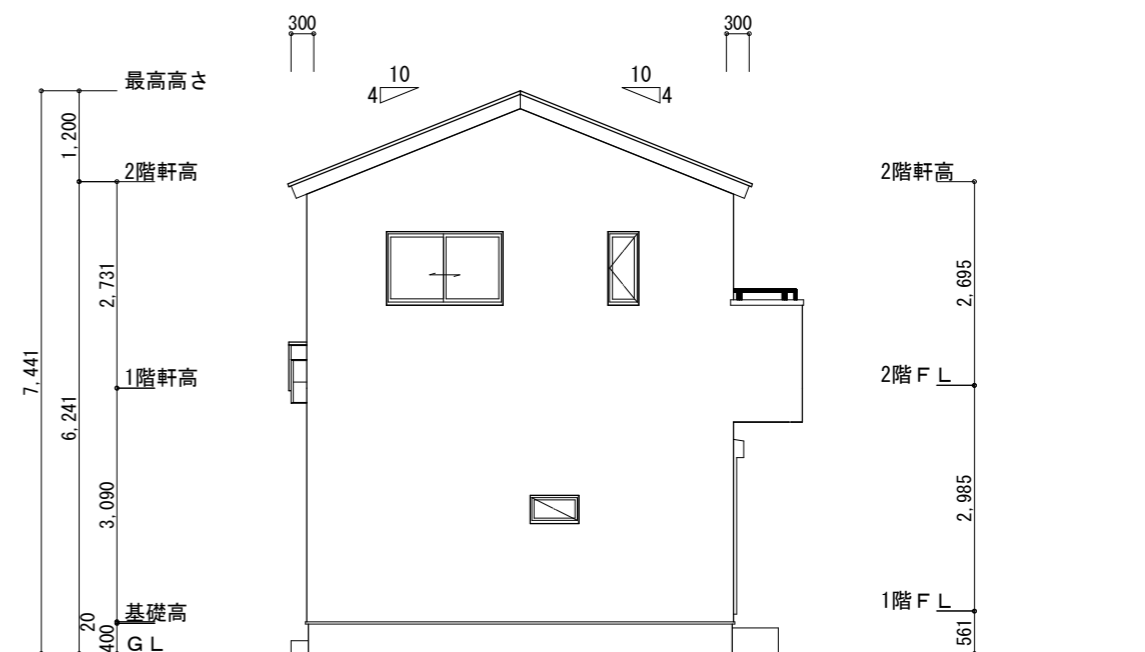
<p>※小屋裏換気措置 (NBL 防火端部有孔板 8mm) 1枚あたりの有効開口面積: 0.00753㎡</p> <p>▲: 有孔板位置を示す</p> <p>※棟換気 (TOKO S型換気棟用 2P) 有孔換気面積 0.0340㎡/本 : 換気棟を示す</p>	<p>2階 吸気: $55.48\text{m}^2 \times 1/900 = 0.0617\text{m}^2$ $0.00753\text{m}^2/\text{枚} \times 9\text{枚} = 0.06777\text{m}^2 > 0.0617\text{m}^2 \therefore \text{OK}$</p> <p>排気: $55.48\text{m}^2 \times 1/1600 = 0.0347\text{m}^2$ $0.0340\text{m}^2/\text{本} \times 2\text{本} = 0.0680\text{m}^2 > 0.0347\text{m}^2 \therefore \text{OK}$</p>
--	---

タイガ-EXハイパ-仕様

断熱等級5



北側 立面図 S:1/100



西側 立面図 S:1/100

<p>工事名 湖西市古見建売2期南棟様邸新築工事</p> <p>備考</p>	<p>心建設株式会社一級建築士事務所</p> <p>一級建築士事務所 静岡県知事登録 (3) 第7498号 静岡県浜松市浜名区内野2987-1 一級 国土交通大臣登録 第344970号 織田 綾子 TEL:053-586-7337</p>	<p>管理者 日付</p>	<p>設計者 日付</p>	<p>担当者 日付 2024/12/26</p>	<p>図面名 南側 立面図, 北側 立面図, 東側 立面図, 西側 立面図</p>	<p>縮尺 1/100</p>	<p>No. 3</p> <p>まろせ</p>
--	---	---------------	---------------	------------------------------	---	-----------------	-------------------------