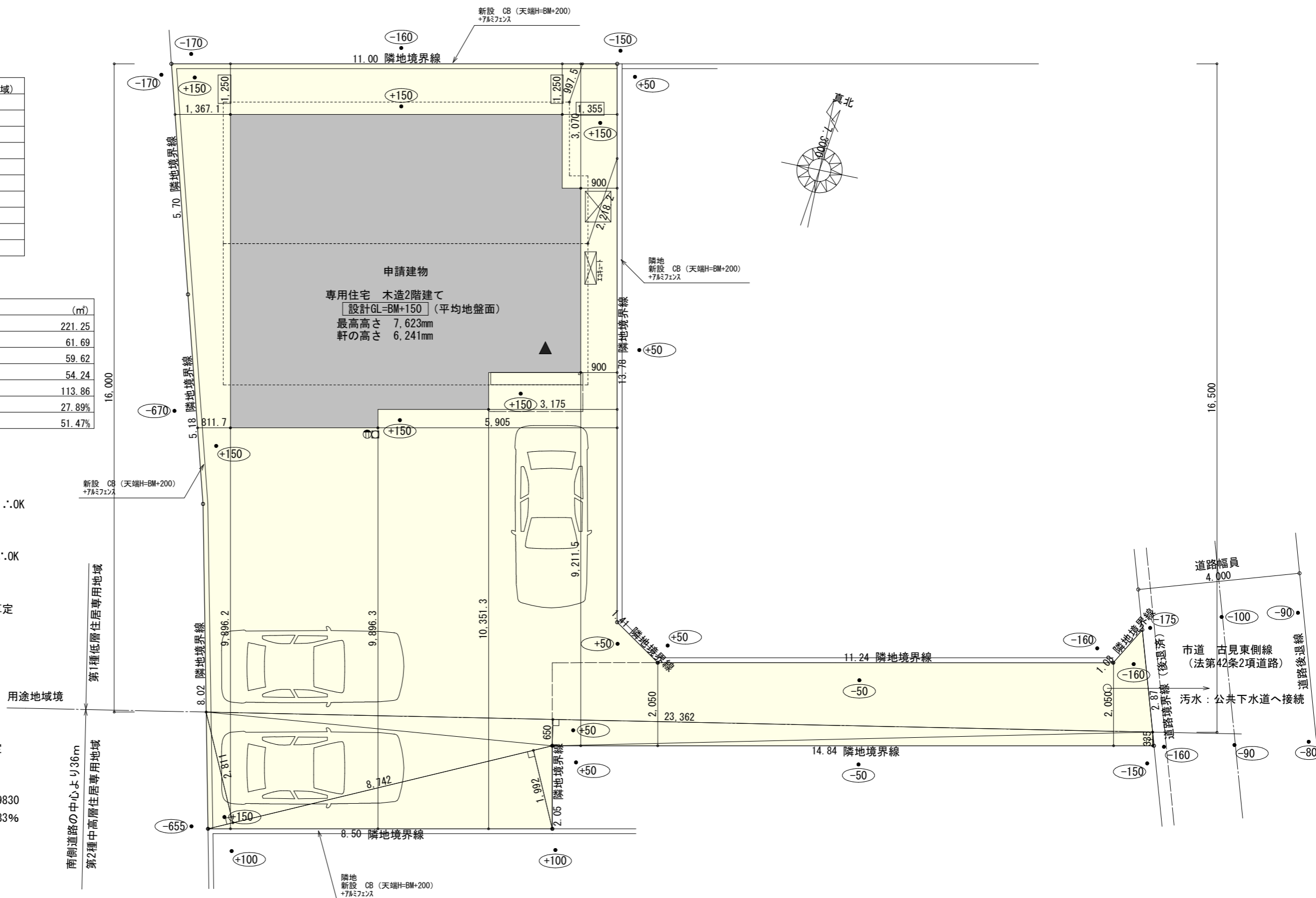


計画概要	
敷地概要	都市計画区域
用途地域	都市計画区域内(市街化区域)
防火地域	第1種低層/第2種中高層
指定建蔽率	指定なし
指定容積率	50.00%/50.00%
高さ制限	80.00%/150.00%
高度地区	なし
日影規制	-
外壁の後退	-
風致地区	なし
その他の指定	地区計画(届出不要)

トータル面積表 (m ²)	
敷地面積	221.25
建築面積	61.69
床面積 1階	59.62
2階	54.24
延床面積	113.86
建蔽率	(61.69/221.25) × 100
容積率	(113.86/221.25) × 100

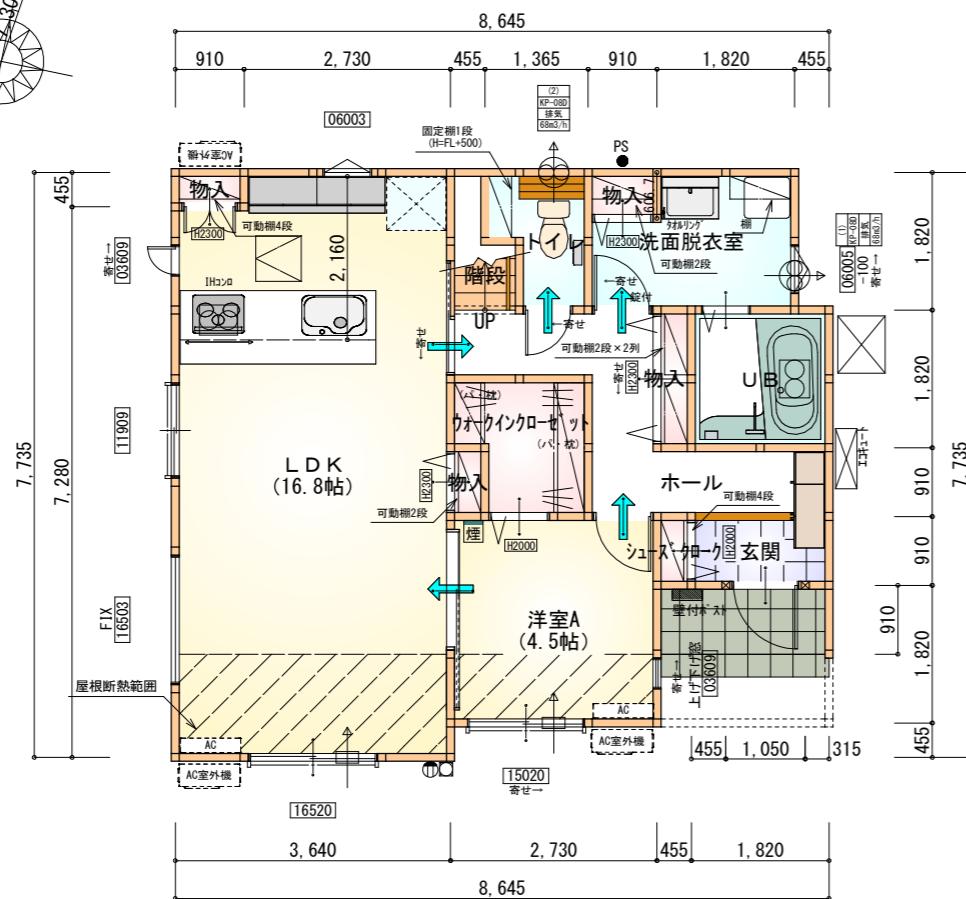
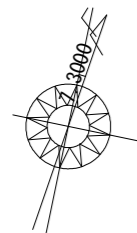
- 北側斜線
 - ①軒先部
 $(997.5 \times 1.25) + 5000 = 6246.875$
 軒先高さ: 6161mm < 6246.875mm ∴OK
 - ②棟部
 $(2218.2 \times 1.25) + 5000 = 7772.75$
 最高高さ: 7623mm < 7772.75mm ∴OK
- 道路斜線・隣地斜線: 明らかに適法
- 平均地盤面: 算出不要
- 敷地面積(第2種中高層住居専用地域)の算定
 $8.742 \times 1.992 = 17.414064$
 $8.742 \times 2.811 = 24.573762$
 $14.840 \times 0.335 = 4.9714$
 $23.362 \times 0.650 = 15.1853$
 合計 62.144526
 $1/2 = 31.072263$
 31.07m^2
- 敷地面積(第1種低層住居専用地域)の算定
 $221.25 - 31.07 = 190.18\text{m}^2$
- 容積率の算定
 $(190.18 \times 0.8 + 31.07 \times 1.5) / 221.25 = 0.89830$
 $= 89.83\%$
- 雨水: 道路側溝へ放流



配置図 S:1/100

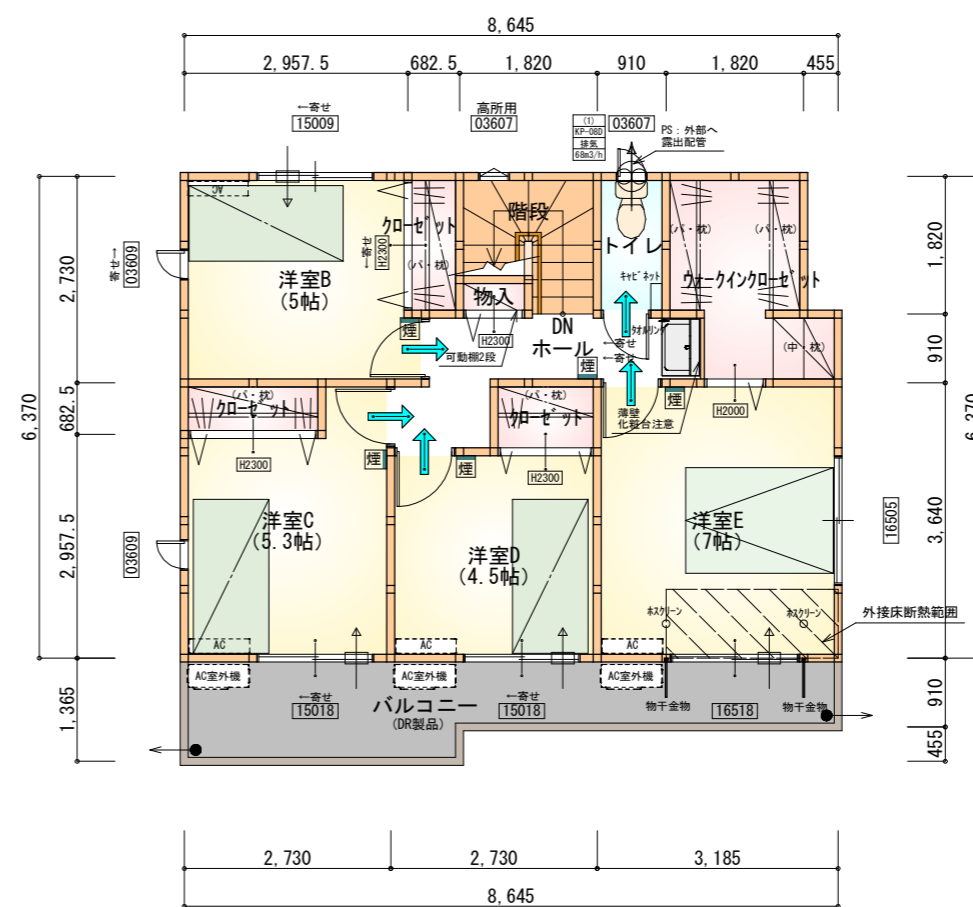
南棟南東角
道路舗装天端
BM±0

工事名	湖西市古見建売2期北西棟様邸新築工事	管理者	日付	設計者	日付	担当者	日付	図面名	配置図	縮尺	1/100	No.	1
備考		心建設株式会社一級建築士事務所		一級建築士事務所 静岡県知事登録(3)第7498号 静岡県浜松市浜名区内野2987-1		一級 国土交通大臣登録 第344970号 織田 綾子		2025/01/06					



部屋名	面積	m ² (帖)
物入	0.414	(0.3)
物入	0.552	(0.3)
シューズクローク	0.414	(0.3)
物入	0.414	(0.3)
UB	3.312	(2.0)
洗面脱衣室	4.417	(2.7)
洋室A	7.453	(4.5)
LDK	27.741	(16.8)
ウォークインクローゼット	2.898	(1.8)
玄関	1.656	(1.0)
トイレ	2.070	(1.3)
階段	1.242	(0.8)
ホール	6.211	(3.8)
物入	0.828	(0.5)
合計	59.62	(36.4)

1階 平面図 S:1/100



部屋名	面積	m ² (帖)
トイレ	1.656	(1.0)
ウォークインクローゼット	4.969	(3.0)
洋室D	7.453	(4.5)
クローゼット	1.242	(0.8)
物入	0.414	(0.3)
クローゼット	1.242	(0.8)
洋室E	11.593	(7.0)
洋室C	8.695	(5.3)
洋室B	8.281	(5.0)
クローゼット	1.242	(0.8)
ホール	4.555	(2.8)
階段	2.898	(1.8)
合計	54.24	(33.1)

2階 平面図 S:1/100

タイガ-EXハイパ-仕様

断熱等級5

* 凡例

- 煙式感知器
 - 換気扇 (壁用)
 - 換気扇 (天井用)
 - 給気口 100φ
 - アンダーカット等
 - 管柱 (105×105)
 - エアコン設置推奨場所
 - エアコン室外機設置推奨場所
- ※エアコンはお客様手配にて

※火気使用室内装

天井: PB9.5+準不燃クロスQM9397~QM9497

壁: PB12.5+準不燃クロスQM9397~QM9497

段数	15段
階高	2985
有効幅	W=780
蹴上	R=199.0
踏面	T=210.0
勾配	$R \times 2 + T = 608.0$ $550 \leq 608.0 \leq 650$ $R/T = 0.948 \times 21 / 21$ $= 19.91 / 21 \leq 22 / 21$
蹴込板	あり
蹴込	30mm
段鼻	あり 30mm

工事名 湖西市古見建売2期北西棟様邸新築工事

備考

心建設株式会社一級建築士事務所

一級建築士事務所 静岡県知事登録 (3) 第7498号 静岡県浜松市浜名区内野2987-1
一級 国土交通大臣登録 第344970号 織田 綾子 TEL:053-586-7337

管理者

設計者

担当者

図面名

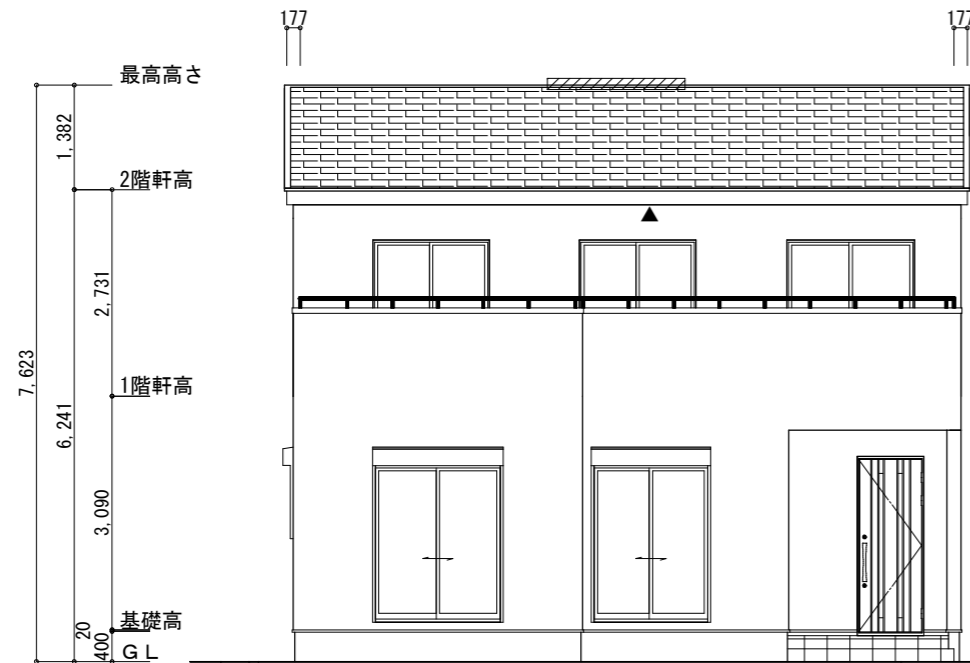
1階 平面図, 2階 平面図

縮尺

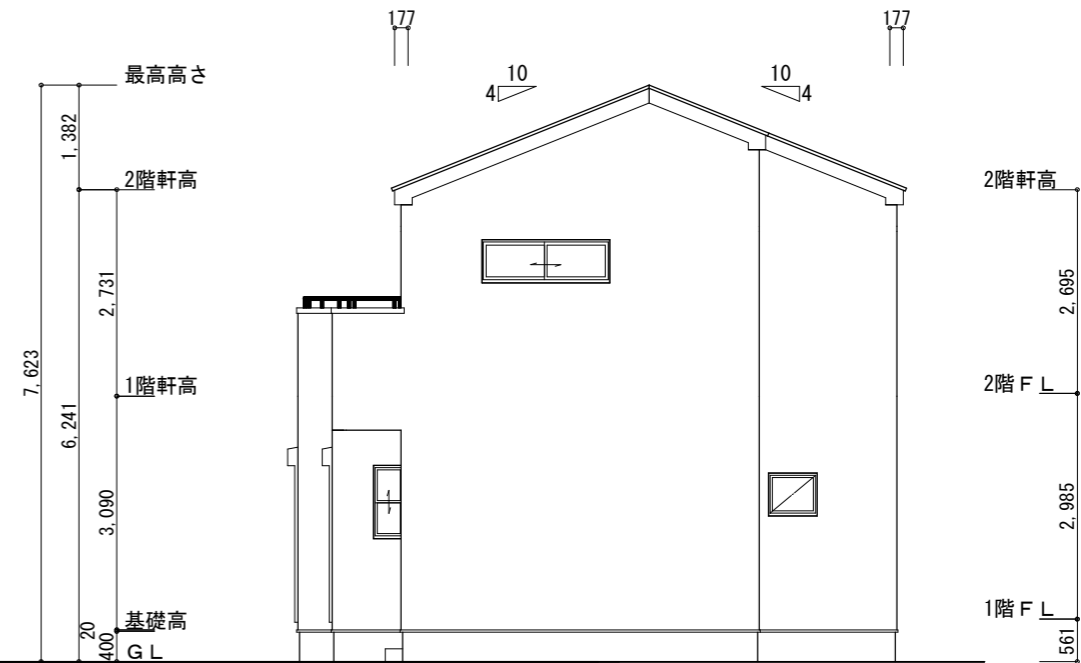
1/100

No.

2



南側 立面図 S:1/100



東側 立面図 S:1/100

※小屋裏換気措置 (城東 軒天換気材: FV-N016F-L27)
 有効換気面積: 0.01505m²/m
 長さ: 2730mm/本 → 0.041m²/本
 ▲: 換気材位置を示す

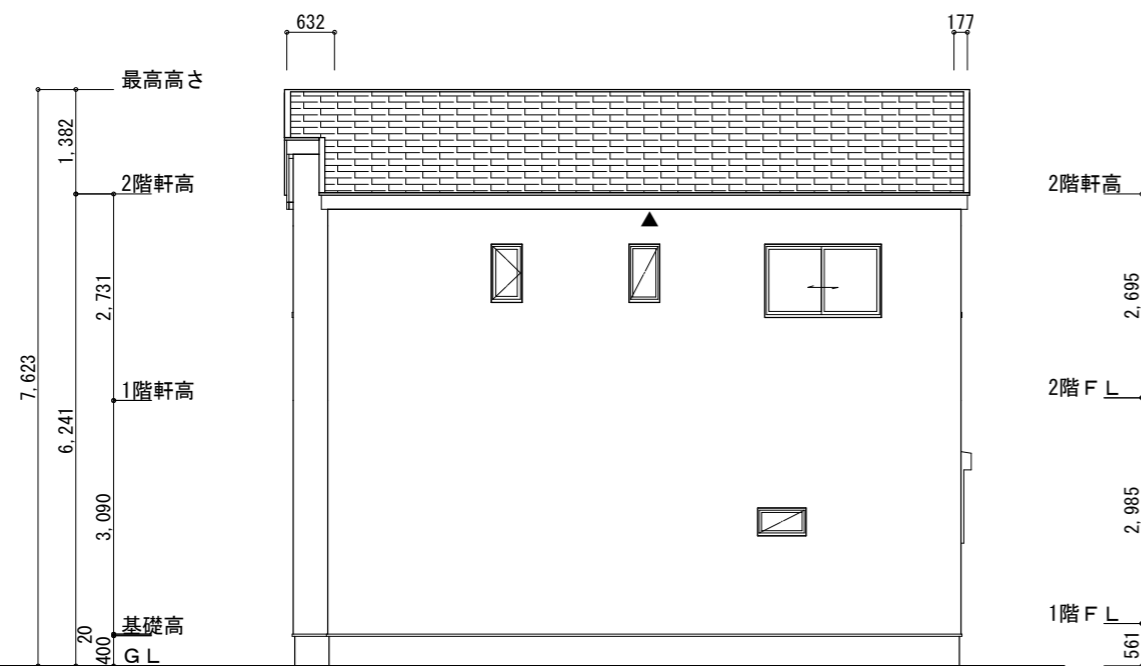
※棟換気 (TOKO S型換気棟用 2P)
 有孔換気面積 0.0340m²/本
 ▨: 換気棟を示す

2階 吸気: 54.24m² × 1/900 ≒ 0.0603m²
 0.041m²/本 × 2本 = 0.082m² > 0.0603m² ∴OK

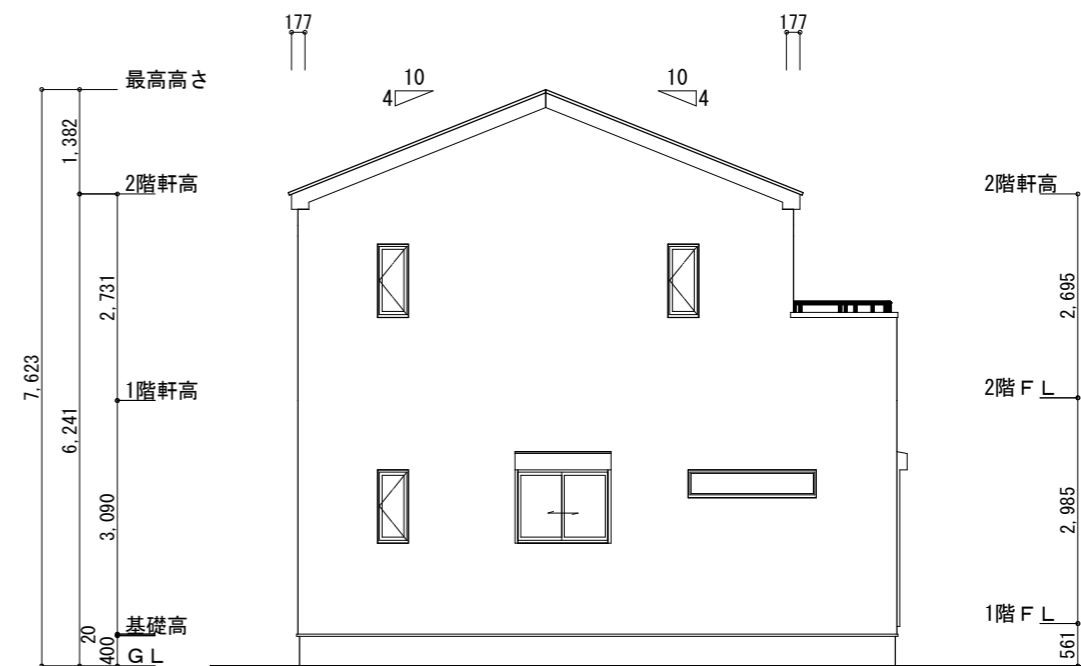
排気: 54.24m² × 1/1600 ≒ 0.0339m²
 0.0340m²/本 × 1本 = 0.0340m² > 0.0339m² ∴OK

タイガ-EXハイパ-仕様

断熱等級5



北側 立面図 S:1/100



西側 立面図 S:1/100

工事名 湖西市古見建売2期北西棟様邸新築工事

備考

心建設株式会社一級建築士事務所

一級建築士事務所 静岡県知事登録 (3) 第7498号 静岡県浜松市浜名区内野2987-1
 一級 国土交通大臣登録 第344970号 織田 綾子 TEL:053-586-7337

管理者	設計者	担当者
日付	日付	日付
		2024/12/26

図面名 南側 立面図, 北側 立面図, 東側 立面図, 西側 立面図

縮尺 1/100

No.

