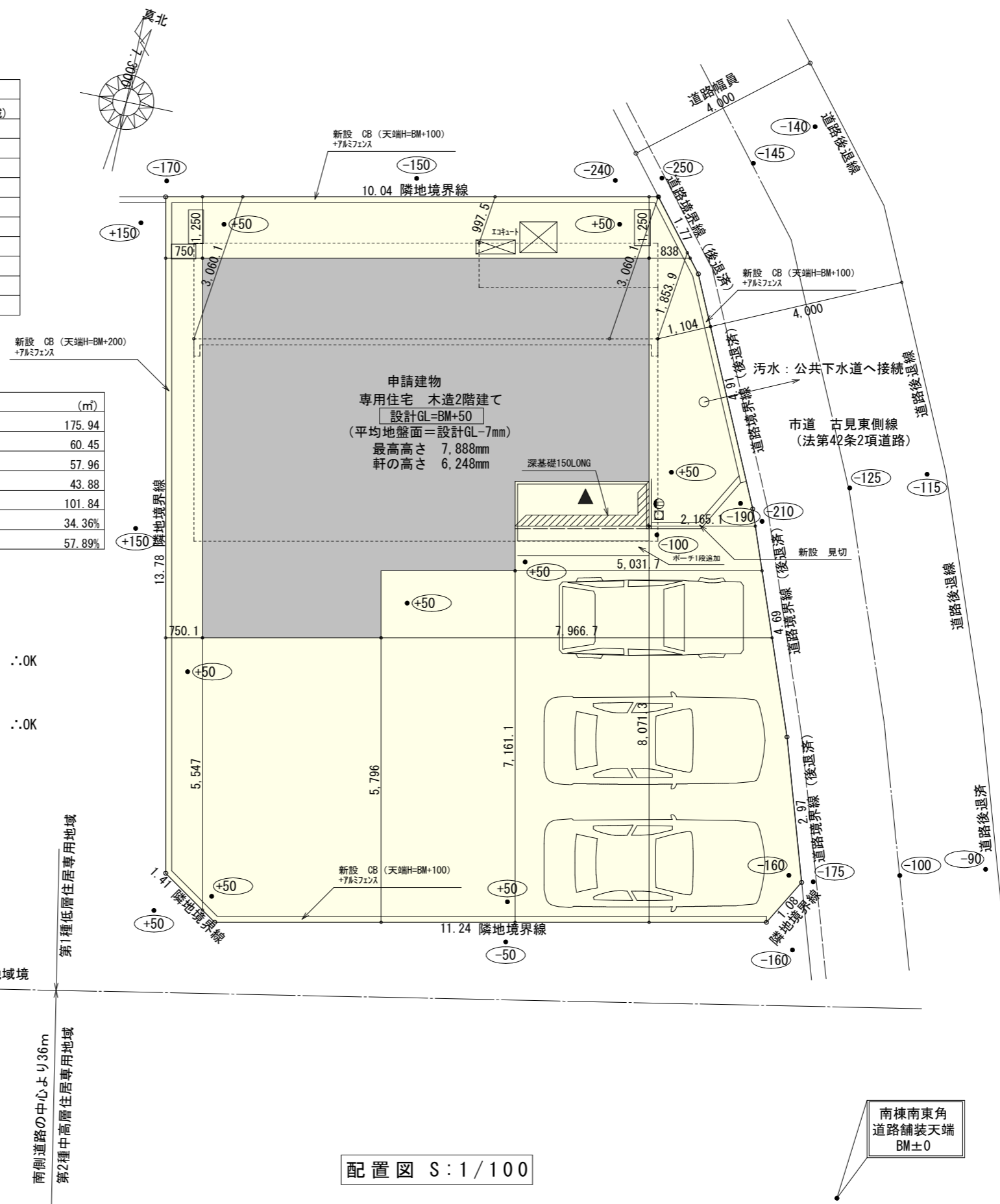


計画概要	
工事名称	湖西市古見建売2期北東棟様邸新築工事
敷地概要	都市計画区域 都市計画区域内(市街化区域)
用途地域	第1種低層住居専用地域
防火地域	指定なし
指定建蔽率	50.00%
指定容積率	80.00%
高さ制限	なし
高度地区	-
日影規制	-
外壁の後退	なし
風致地区	指定なし
その他の指定	地区計画(届出不要)

トータル面積表 (㎡)	
敷地面積	175.94
建築面積	60.45
床面積 1階	57.96
2階	43.88
延床面積	101.84
建蔽率	$(60.45/175.94) \times 100$ 34.36%
容積率	$(101.84/175.94) \times 100$ 57.89%

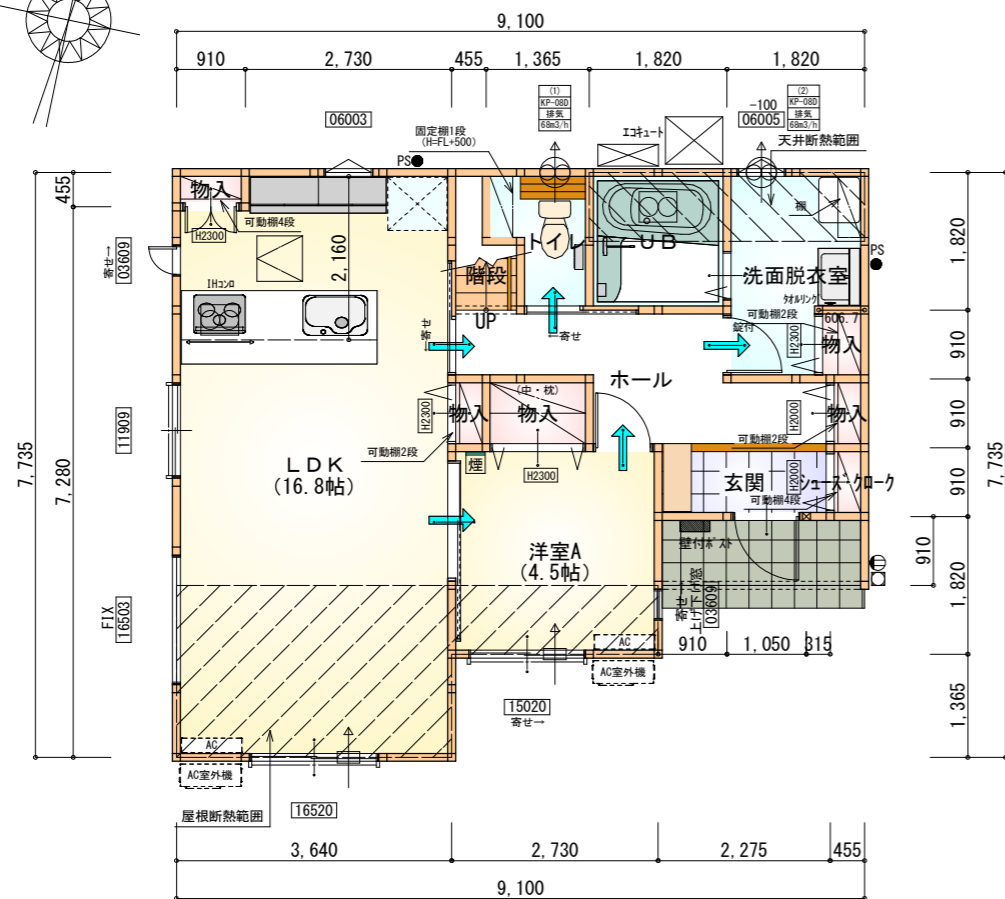
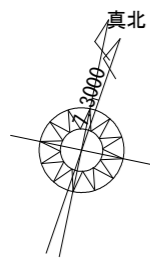
- 北側斜線
 - ①軒先部
 - $(997.5 \times 1.25) + 5000 = 6246.875$
 - 軒先高さ: 6168mm < 6246.875mm ∴OK
 - ②棟部
 - $(3060.1 \times 1.25) + 5000 = 8825.125$
 - 最高高さ: 7888mm < 8825.125mm ∴OK
- 道路斜線: 天空率により
- 隣地斜線: 明らかに適法
- 平均地盤面: 立面図にて算出
- 雨水: 道路側溝へ放流



配置図 S:1/100

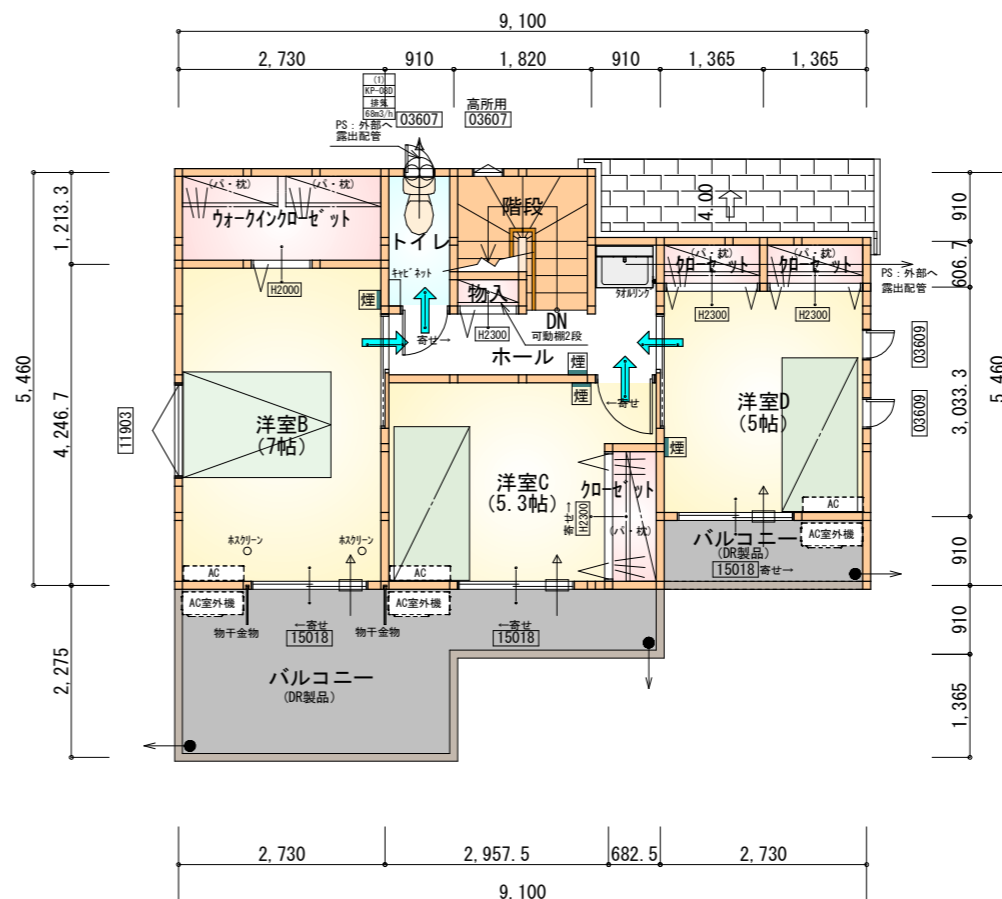
南棟南東角
道路舗装天端
BM±0

工事名 湖西市古見建売2期北東棟様邸新築工事	心建設株式会社 一級建築士事務所 一級建築士事務所 静岡県知事登録(3)第7498号 静岡県浜松市浜名区内野2987-1 一級 国土交通大臣登録 第344970号 織田 綾子 TEL:053-586-7337	管理者	設計者	担当者	図面名	縮尺 1/100	No. 1
		日付	日付	日付	2025/01/07		



部屋名	面積	m ² (帖)
洋室A	7.453	(4.5)
物入	1.242	(0.8)
物入	0.414	(0.3)
LDK	27.741	(16.8)
トイレ	2.070	(1.3)
階段	1.242	(0.8)
UB	3.312	(2.0)
物入	0.414	(0.3)
洗面脱衣室	4.417	(2.7)
玄関	2.070	(1.3)
物入	0.414	(0.3)
シューズクロー	0.414	(0.3)
物入	0.552	(0.3)
ホール	6.211	(3.8)
合計	57.96	(35.5)

1階 平面図 S:1/100



部屋名	面積	m ² (帖)
ウォークインクローゼット	3.312	(2.0)
物入	0.414	(0.3)
洋室C	8.695	(5.3)
クローゼット	1.242	(0.8)
階段	2.898	(1.8)
洋室D	8.281	(5.0)
クローゼット	0.828	(0.5)
クローゼット	0.828	(0.5)
洋室B	11.593	(7.0)
トイレ	1.656	(1.0)
ホール	4.141	(2.5)
合計	43.88	(26.7)

2階 平面図 S:1/100

タイガ-EXハイパ-仕様

断熱等級5

* 凡例

- 煙式感知器
 - 換気扇 (壁用)
 - 換気扇 (天井用)
 - 給気口 100φ
 - アンダーカット等
 - 管柱 (105×105)
 - I7コン設置推奨場所
 - I7コン室外機設置推奨場所
- ※I7コンはお客様手配にて

※火気使用室内装

天井: PB9.5+準不燃クロスQM9397~QM9497

壁: PB12.5+準不燃クロスQM9397~QM9497

段数	15段
階高	2985
有効幅	W=780
蹴上	R=199.0
踏面	T=210.0
勾配	$R \times 2 + T = 608.0$ $550 \leq 608.0 \leq 650$ $R / T = 0.948 \times 21 / 21$ $= 19.91 / 21 \leq 22 / 21$
蹴込板	あり
蹴込	30mm
段鼻	あり 30mm

工事名 湖西市古見建売2期北東棟様邸新築工事

備考

心建設株式会社一級建築士事務所

一級建築士事務所 静岡県知事登録 (3) 第7498号 静岡県浜松市浜名区内野2987-1
一級 国土交通大臣登録 第344970号 織田 綾子 TEL:053-586-7337

管理者 設計者 担当者 図面名

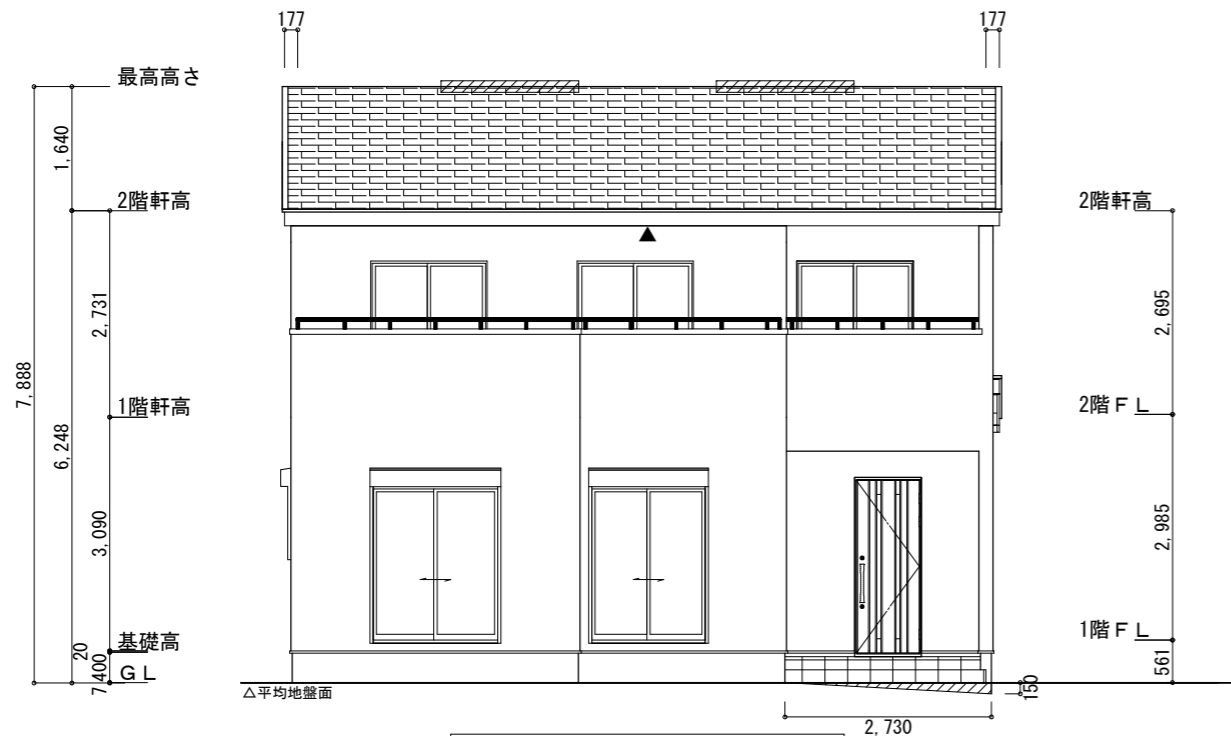
日付 日付 日付
2025/01/06

1階 平面図, 2階 平面図

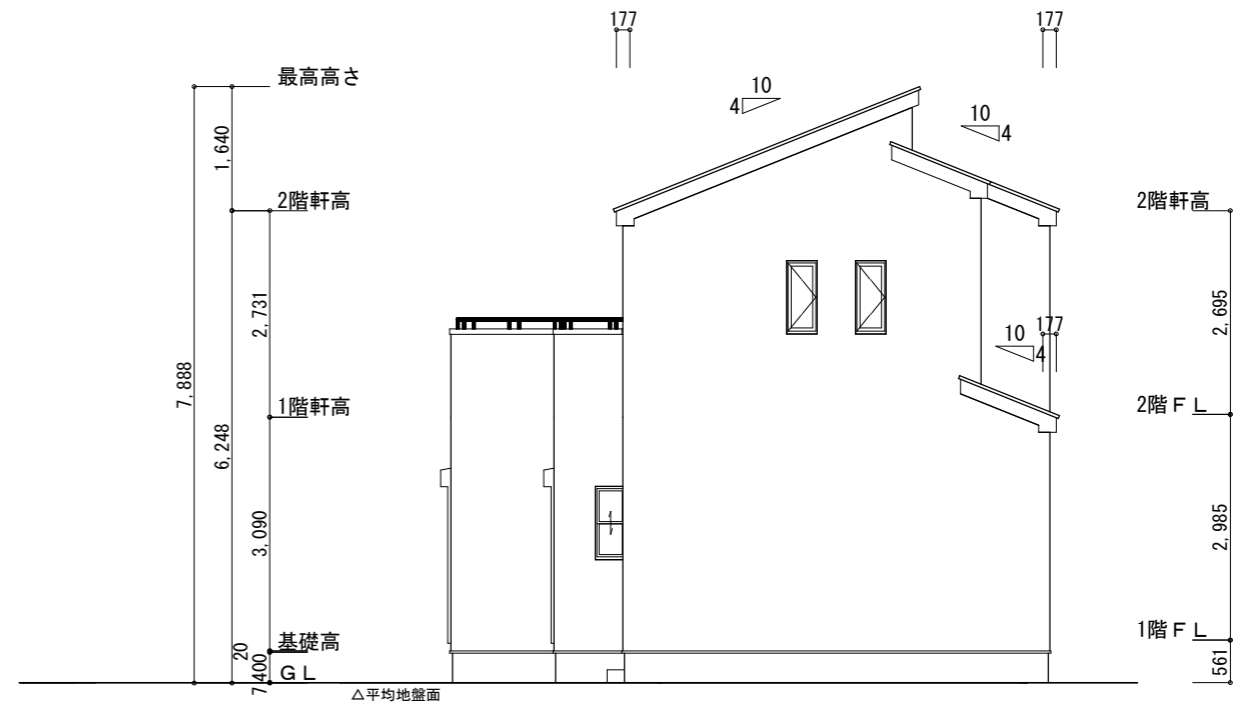
縮尺 No.

1/100





南側立面図 S:1/100

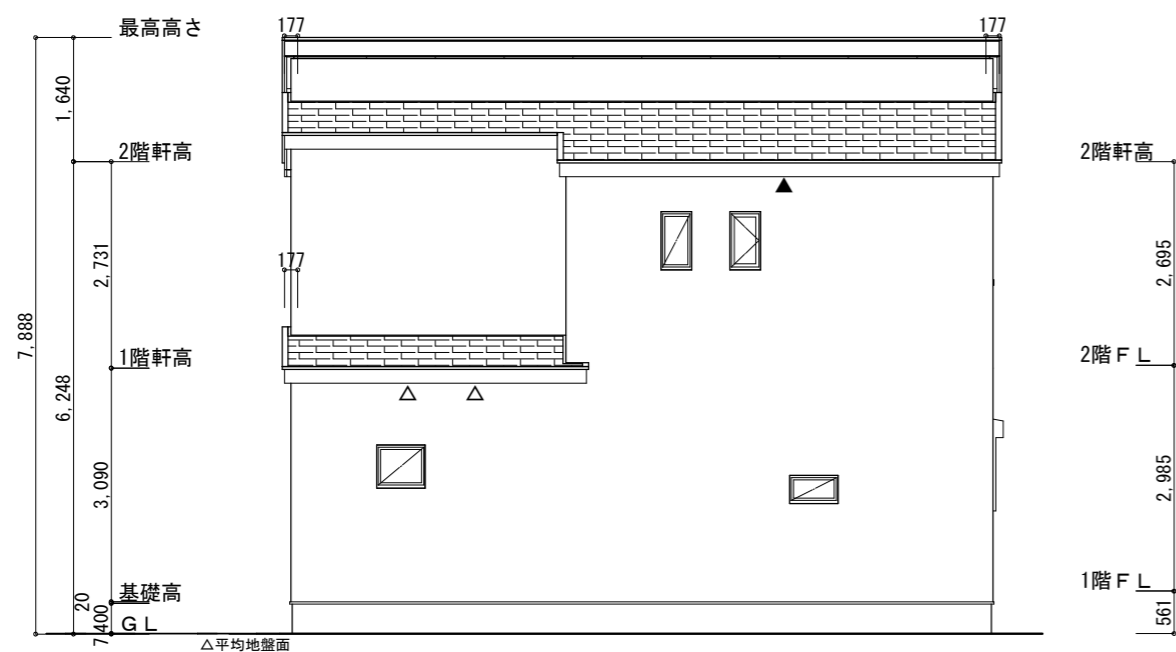


東側立面図 S:1/100

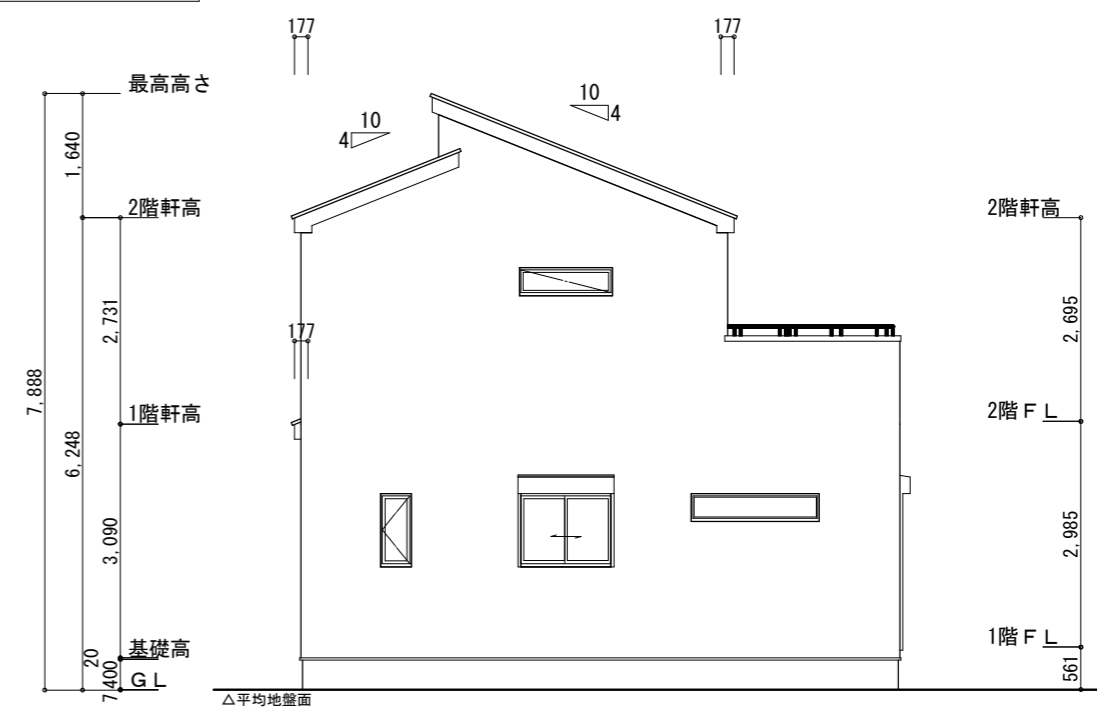
<p>※小屋裏換気措置 (城東 軒天換気材: FV-N016F-L27) 有効換気面積: 0.01505m²/m 長さ: 2730mm/本 → 0.041m²/本 長さ: 900mm/本 → 0.0135m²/本 ▲: L2730 換気材位置を示す △: L900 換気材位置を示す</p> <p>※棟換気 (TOKO 片流れ棟用 2P) 有孔換気面積 0.0156m²/本 : 換気棟を示す</p>	<p>2階 吸気: 43.88m² × 1/900 = 0.0488m² 0.041m²/本 × 2本 = 0.0820m² > 0.0488m² ∴OK</p> <p>排気: 43.88m² × 1/1600 = 0.0275m² 0.0156m²/本 × 2本 = 0.0312m² > 0.0275m² ∴OK</p> <p>下屋 吸排気: 3.32m² × 1/250 = 0.0133m² 0.0135m²/本 × 2本 = 0.027m² > 0.0133m² ∴OK</p>
--	---

タイガ-EXハイパ-仕様
 断熱等級5

【平均地盤面算出】
 (150 × 2730) / 2 = 204750
 (7735 + 9100) × 2 = 33670
 204750 / 33670 = 6.081
 平均地盤面 = 設計GL-7mm



北側立面図 S:1/100



西側立面図 S:1/100

<p>工事名 湖西市古見建売2期北東棟様邸新築工事</p> <p>備考</p>	<p>心建設株式会社一級建築士事務所</p> <p>一級建築士事務所 静岡県知事登録 (3) 第7498号 静岡県浜松市浜名区内野2987-1 一級 国土交通大臣登録 第344970号 織田 綾子 TEL:053-586-7337</p>	<p>管理者 日付</p>	<p>設計者 日付</p>	<p>担当者 日付</p>	<p>図面名 南側立面図, 北側立面図, 東側立面図, 西側立面図</p>	<p>縮尺 1/100</p>	<p>No. 3</p> <p>WS24-15687</p>
---	--	---------------	---------------	---------------	---------------------------------------	-----------------	--------------------------------