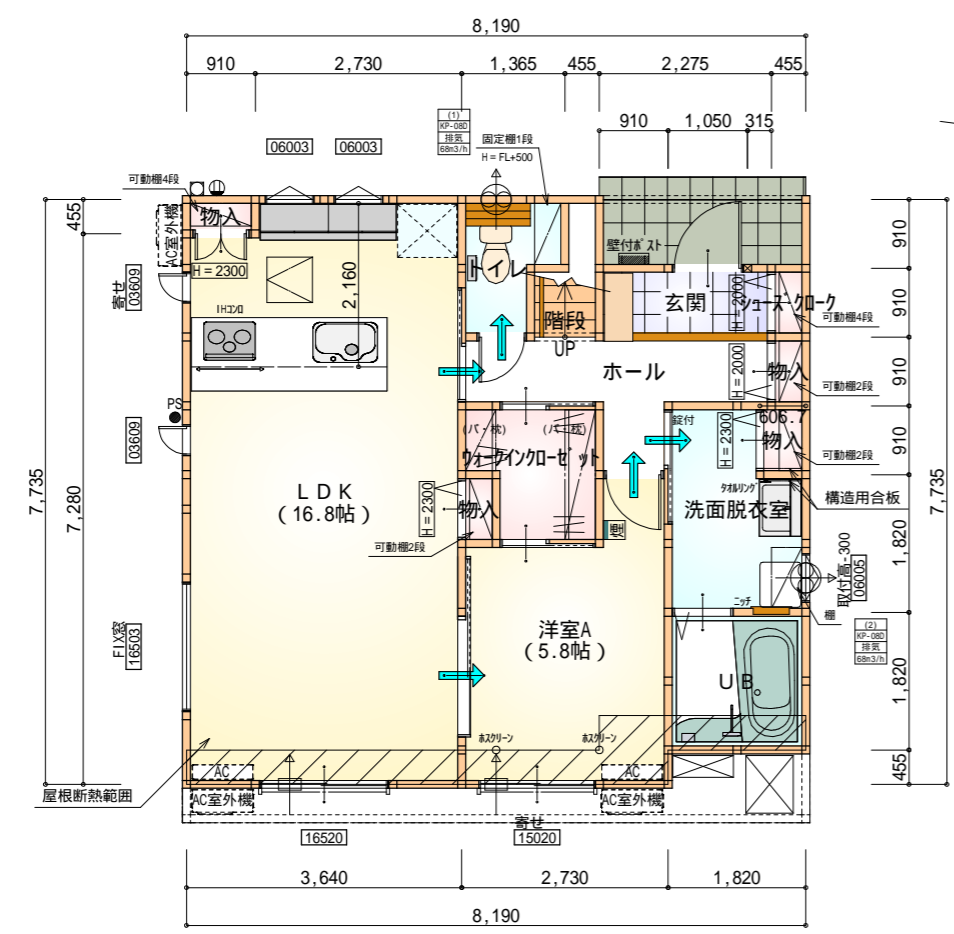
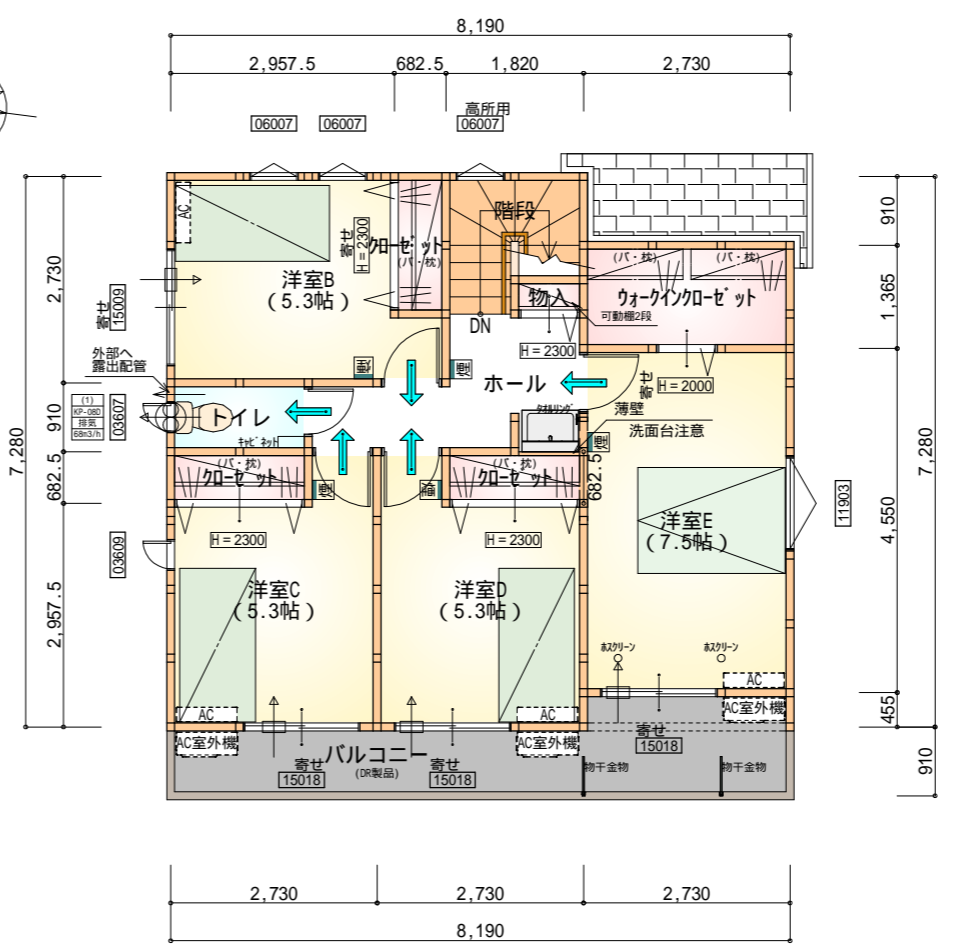


タイガーEXハイパー仕様

断熱等級5仕様



構造用合板：2ヶ所



1・2階 合計：115.93m²

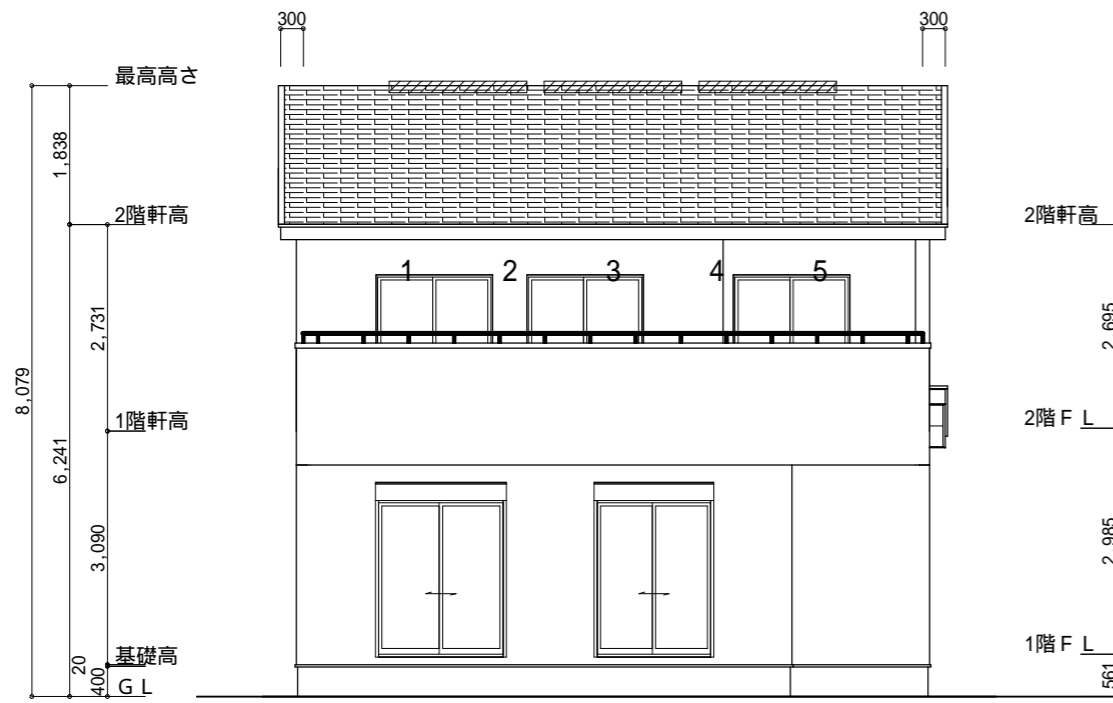
- *凡例
- 煙式感知器
 - 換気扇 (壁用)
 - 換気扇 (天井用)
 - 給気口 100
 - アンダーカット等
 - 管柱 (105 × 105)
 - エアコン設置推奨場所
 - エアコン室外機設置推奨場所
- エアコンはお客様手配にて

火気使用室内装
 天井：PB9.5+準不燃クロスQM9397～QM9497
 壁：PB12.5+準不燃クロスQM9397～QM9497

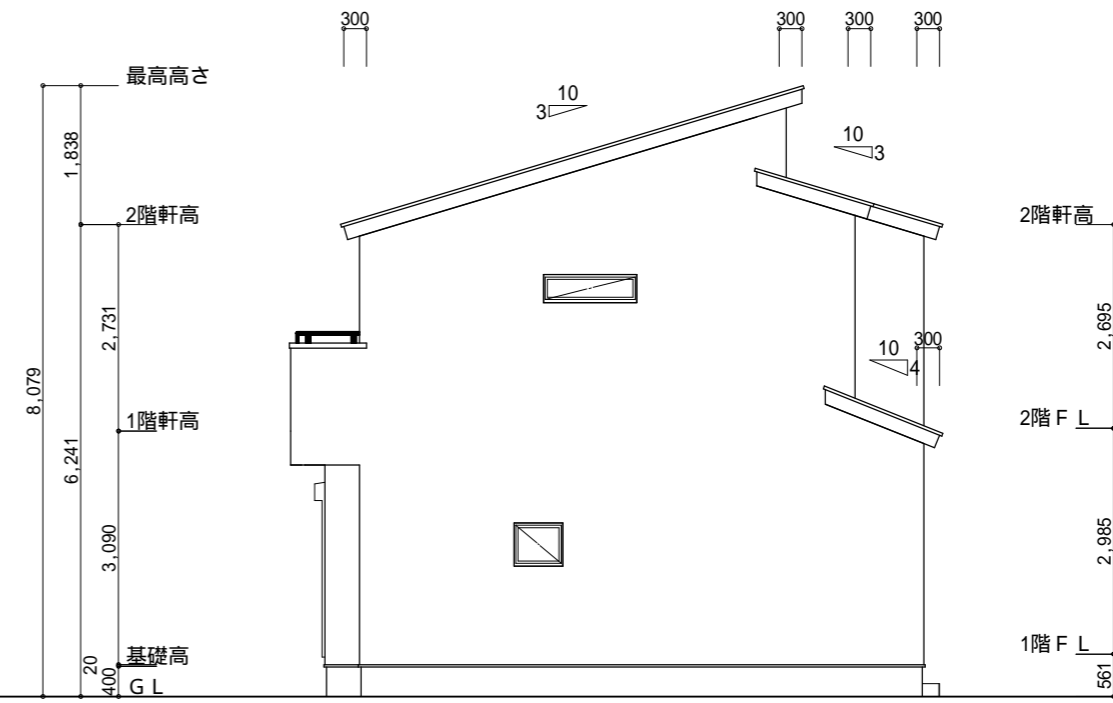
1階 平面図 S:1/100

2階 平面図 S:1/100

段数	15段
階高	2985
有効幅	W=780
蹴上	R=199.0
踏面	T=210.0
勾配	R × 2 + T = 608.0
	550 608.0 650
	R / T = 0.948 × 21 / 21 = 19.91 / 21 22 / 21
蹴込板	あり
蹴込	30mm
段鼻	あり 30mm



南側 立面図 S:1/100

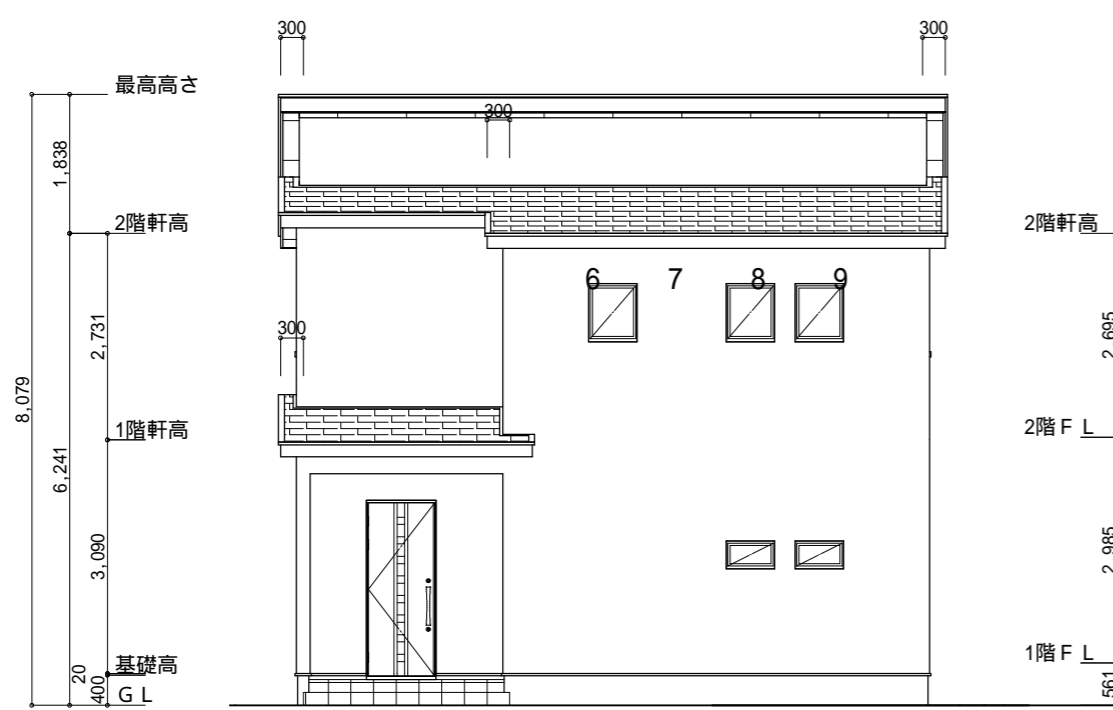


東側 立面図 S:1/100

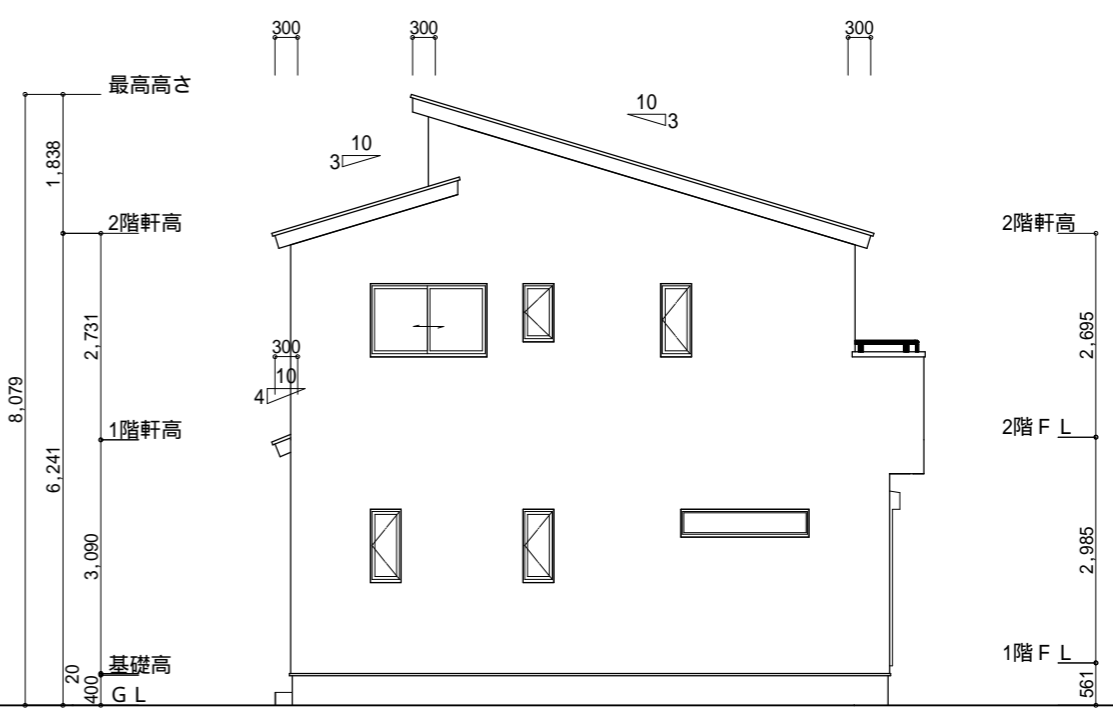
<p>小屋裏換気措置 (スガセっこう防火有効孔板 8mm 910mm×1820mm 3枚取付)</p> <p>開孔面積0.00753㎡×3</p> <p>：有孔板位置を示す</p> <p>棟換気 (TOKO 換気片流れ棟用 2P)</p> <p>有孔換気面積 0.0156㎡/本</p> <p>：換気棟を示す</p>	<p>2階 吸気 : $55.89\text{m}^2 \times 1/900 = 0.0621\text{m}^2$</p> <p>$0.00753\text{m}^2/\text{枚} \times 9\text{枚} = 0.0678\text{m}^2 > 0.0621\text{m}^2$ OK</p> <p>2階 排気 : $55.89\text{m}^2 \times 1/1600 = 0.0350\text{m}^2$</p> <p>$0.0156\text{m}^2/\text{本} \times 3\text{本} = 0.0468\text{m}^2 > 0.0350\text{m}^2$ OK</p>
--	---

タイガーEXハイパー仕様

断熱等級5仕様



北側 立面図 S:1/100



西側 立面図 S:1/100

<p>工事名 浜名区細江町建売9期様邸新築工事</p> <p>備考</p>	<p>心建設株式会社一級建築士事務所</p> <p>一級建築士事務所 静岡県知事登録(3)第7498号 静岡県浜松市浜名区内野2987-1</p> <p>一級 国土交通大臣登録 第344970号 織田 綾子 TEL:053-586-7337</p>	<p>管理者 日付</p>	<p>設計者 日付</p>	<p>担当者 日付 2025/01/06</p>	<p>図面名 南側 立面図,北側 立面図,東側 立面図,西側 立面図</p>	<p>縮尺 1/100</p>	<p>No. 3</p>
---------------------------------------	--	---------------	---------------	--------------------------	--	-----------------	--------------