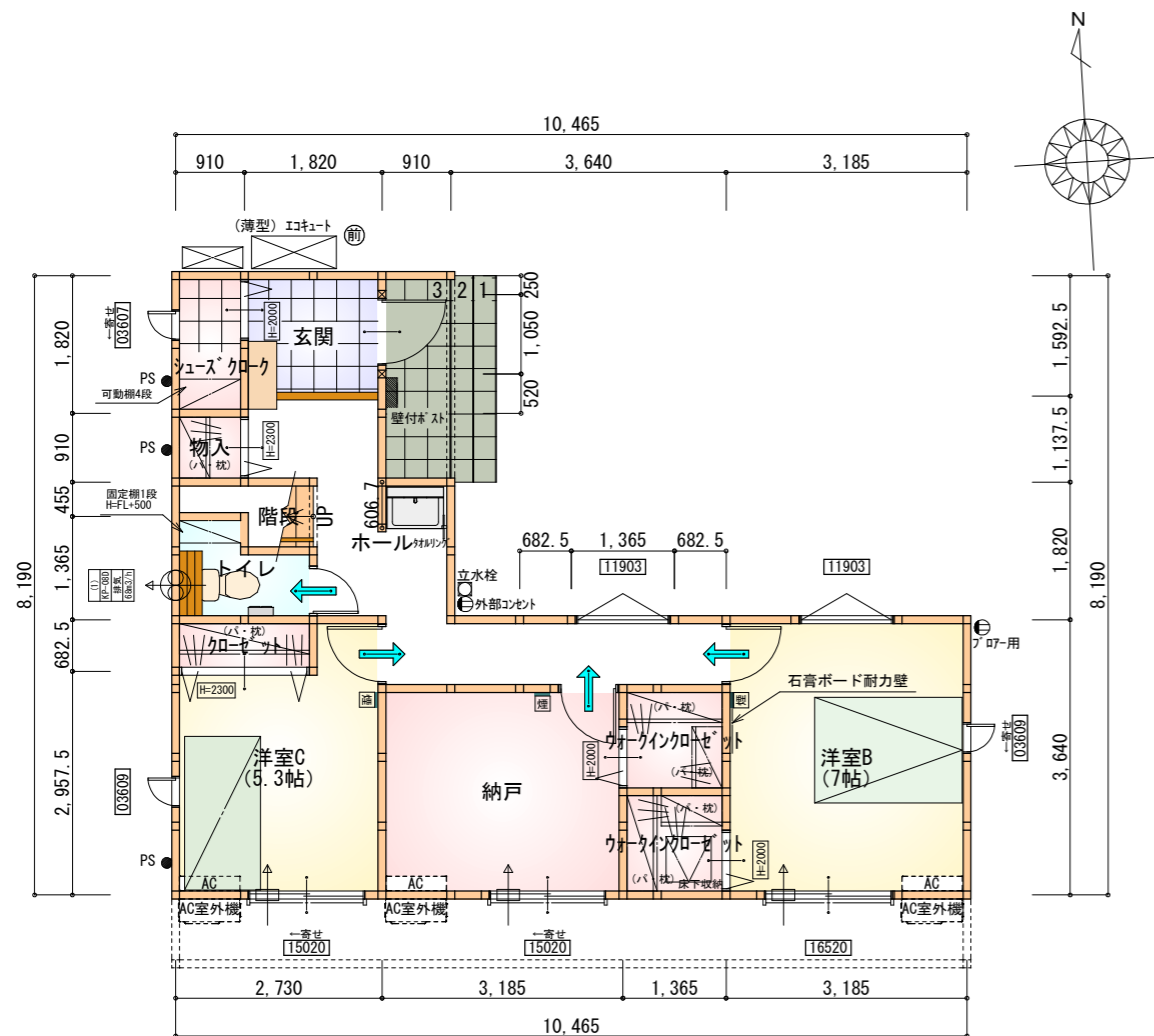


タイガ-EXハイパ-仕様

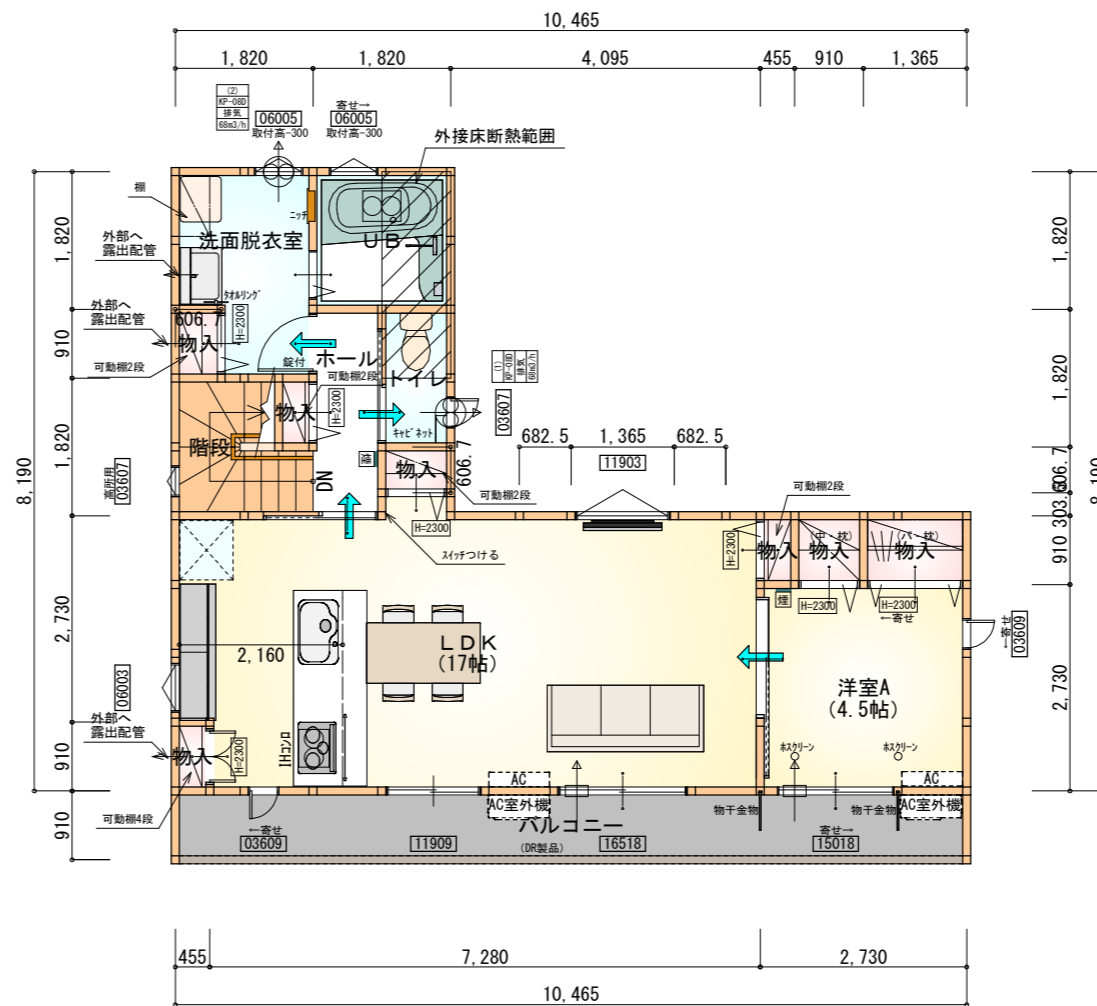
断熱等級5仕様



※石膏ボード耐力壁：1ヶ所

部屋名	面積	㎡(帖)
ウーイングクローゼット	1.863	(1.1)
ウーイングクローゼット	1.863	(1.1)
物入	0.828	(0.5)
階段	1.242	(0.8)
クローゼット	1.242	(0.8)
玄関	2.898	(1.8)
トイレ	2.070	(1.3)
ホール	9.523	(5.8)
シューズクロー	1.656	(1.0)
洋室B	11.593	(7.0)
納戸	8.695	(5.3)
洋室C	8.695	(5.3)
合計	52.17	(31.8)

1階 平面図 S:1/100



部屋名	面積	㎡(帖)
物入	0.414	(0.3)
洗面脱衣室	4.417	(2.7)
UB	3.312	(2.0)
トイレ	1.656	(1.0)
洋室A	7.453	(4.5)
物入	1.242	(0.8)
物入	0.828	(0.5)
物入	0.414	(0.3)
ホール	2.484	(1.5)
物入	0.552	(0.3)
物入	0.414	(0.3)
階段	2.898	(1.8)
物入	0.552	(0.3)
LDK	28.017	(17.0)
合計	54.65	(33.3)

2階 平面図 S:1/100

* 凡例

- 煙式感知器
- 換気扇 (壁用)
- 換気扇 (天井用)
- 給気口 100φ
- アンダーカット等
- 管柱 (105×105)
- AC設置推奨場所
- AC室外機設置推奨場所
- ※エアコンはお客様手配にて

※火気使用室内装

天井：PB9.5+準不燃クロスQM9397~QM9497

壁：PB12.5+準不燃クロスQM9397~QM9497

段数	15段
階高	2985
有効幅	W=780
蹴上	R=199.0
踏面	T=210.0
勾配	$R \times 2 + T = 608.0$ $550 \leq 608.0 \leq 650$ $R / T = 0.948 \times 21 / 21$ $= 19.91 / 21 \leq 22 / 21$
蹴込板	あり
蹴込	30mm
段鼻	あり 30mm

工事名 沼津市大岡建売5期南棟様邸新築工事

備考

心建設株式会社一級建築士事務所

一級建築士事務所 静岡県知事登録 (3) 第7498号 静岡県浜松市浜名区内野2987-1
一級 国土交通大臣登録 第344970号 織田 綾子 TEL:053-586-7337

管理者 設計者 担当者 図面名

日付 日付 日付
2024/11/13

1階 平面図, 2階 平面図

縮尺

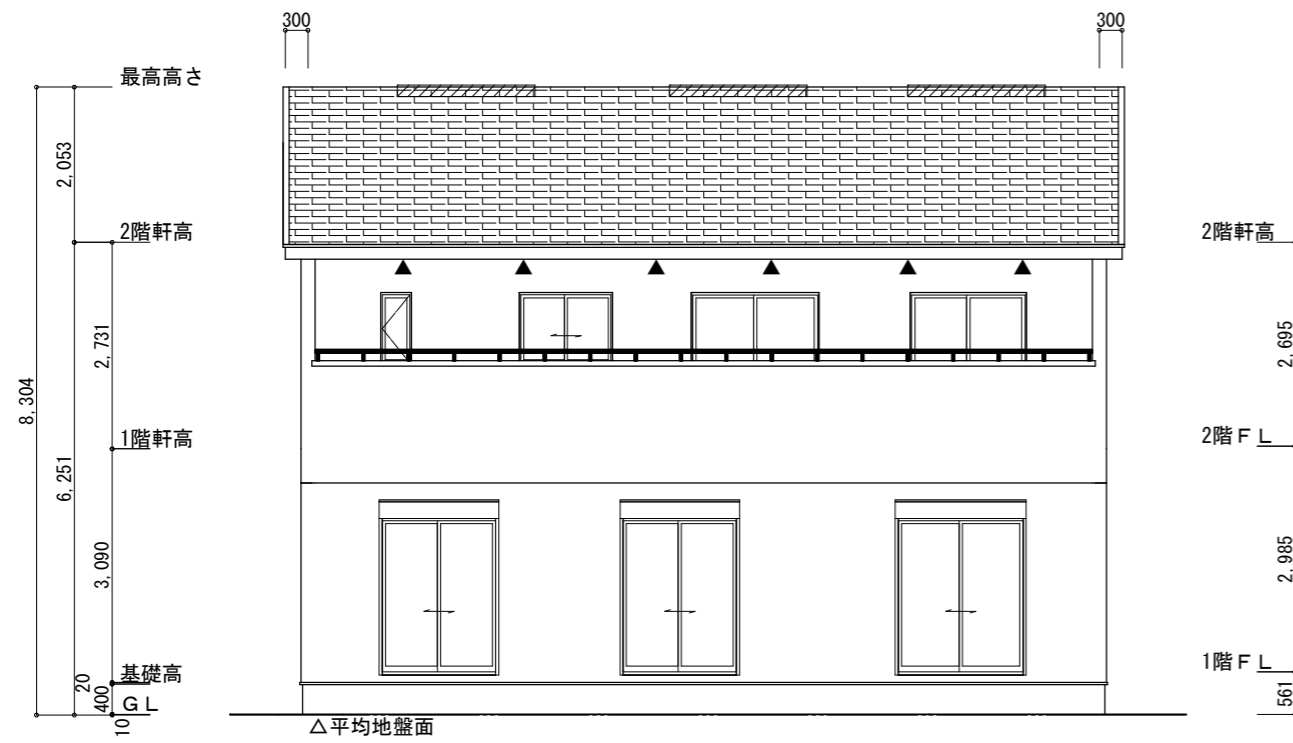
1/100

No.

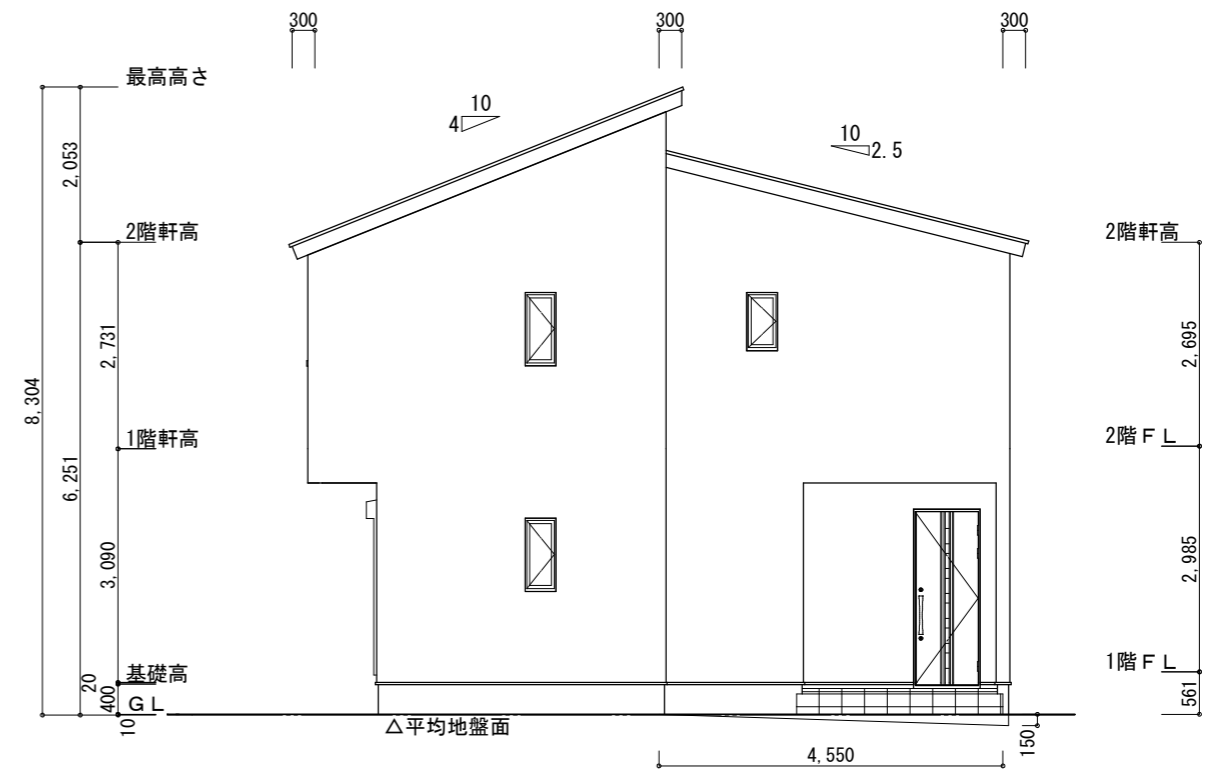


まろせ

WS24-13214



南側 立面図 S:1/100



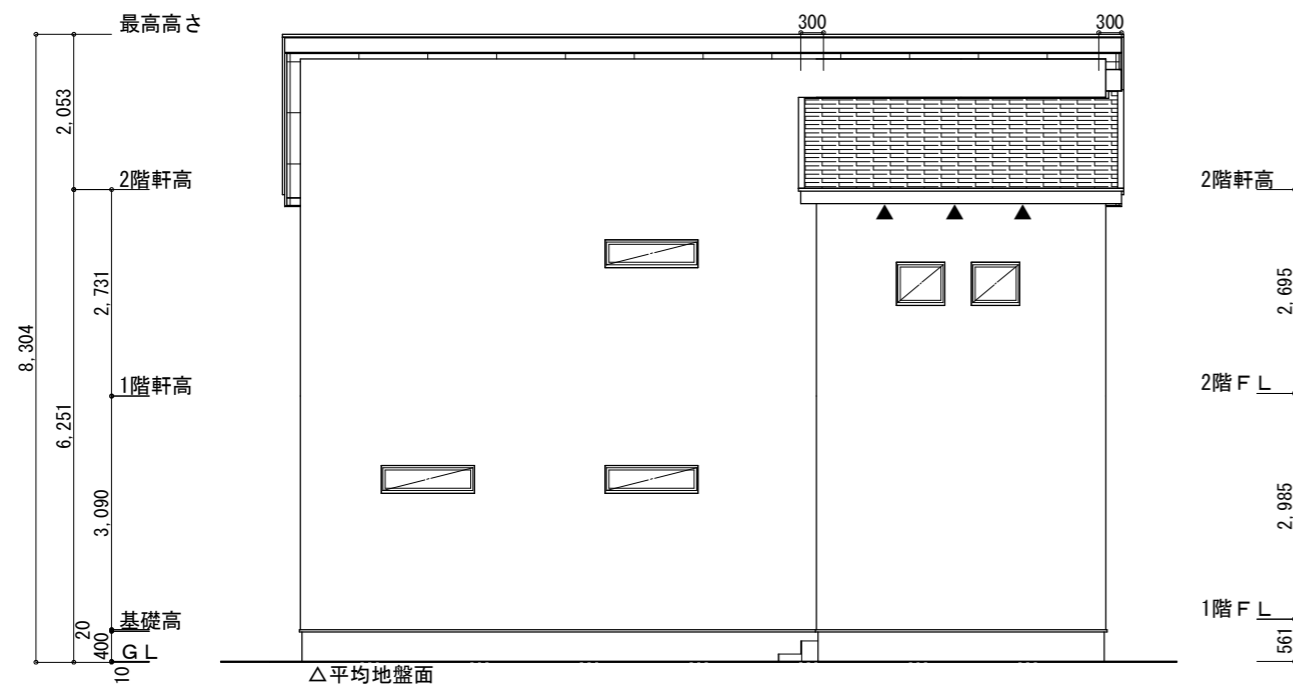
東側 立面図 S:1/100

※平均地盤の算定
東面 : $4.55 \times 0.15 / 2 = 0.34125$
 $0.34125 / 37.31 = 0.00914$
∴平均地盤=設計GL-10

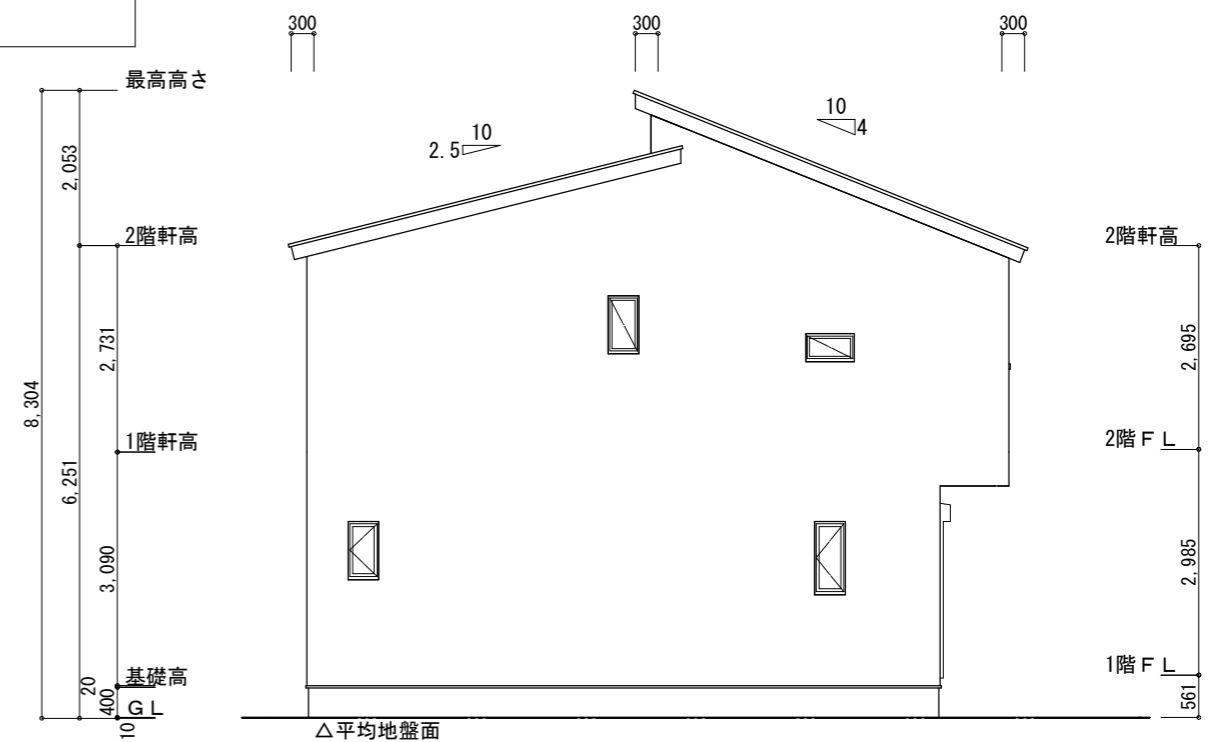
※小屋裏換気措置 (NBL 防火端部有孔板 8mm)
1枚あたりの有効開口面積 : 0.00753
▲ : 有孔板位置を示す
※棟換気 (トコ 片流れ棟 2P)
有効開口面積 0.0156㎡/本
: 換気棟を示す

2階 吸気 : $54.65 \text{㎡} \times 1/900 = 0.0607 \text{㎡}$
 $0.00753 \text{㎡/枚} \times 9 = 0.06777 \text{㎡} > 0.0607 \text{㎡} \therefore \text{OK}$
排気 : $54.65 \text{㎡} \times 1/1600 = 0.0342 \text{㎡}$
 $0.0156 \text{㎡/本} \times 3 \text{本} = 0.0468 \text{㎡} > 0.0342 \text{㎡} \therefore \text{OK}$

タガ-EXハイパ-仕様
断熱等級5仕様



北側 立面図 S:1/100



西側 立面図 S:1/100

工事名	沼津市大岡建売5期南棟様邸新築工事	心建設株式会社一級建築士事務所	管理者	設計者	担当者	図面名	縮尺	No.
備考		一級建築士事務所 静岡県知事登録 (3) 第7498号 静岡県浜松市浜名区内野2987-1 一級 国土交通大臣登録 第344970号 織田 綾子 TEL:053-586-7337	日付	日付	日付	南側 立面図, 北側 立面図, 東側 立面図, 西側 立面図	1/100	3