

耐震等級3

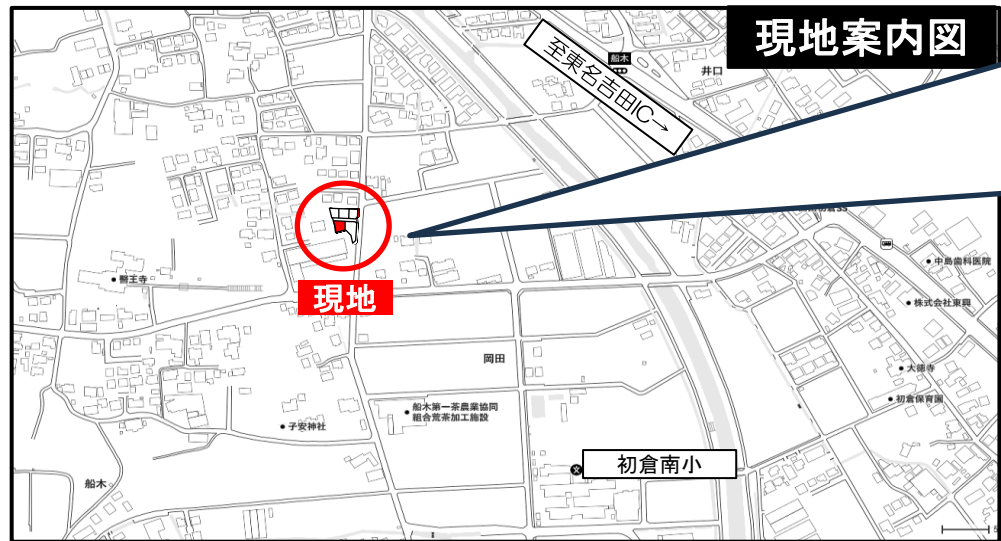
設計性能評価

フラット35S
対応可

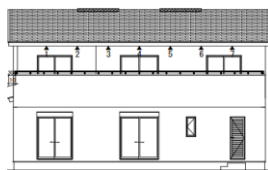
太陽光発電システム
4.0kw 標準搭載!

- ◆東名吉田インターに近い! 空港も近く賑やかな市街地付近です!
- ◆小学校中学校共に1km圏内! お子様の登校も安心です♪
- ◆島田市だけでなく、焼津市、牧之原市にも近くアクセス充実!

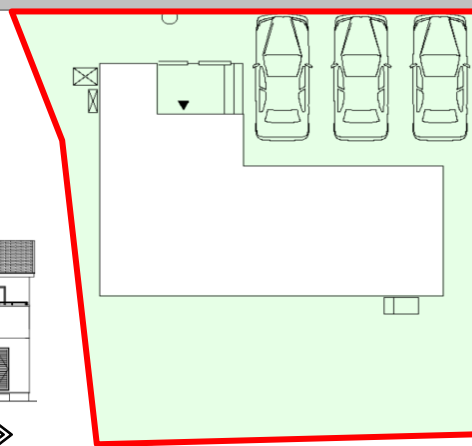
- ◆オール電化でエコ機能満載!
- ◆リビングエアコン完備!



3台駐車可能!



《南側立面図》



《配置図》

【当社自慢の標準装備】

- ①食器洗浄乾燥機 ②カップボード ③浴室乾燥暖房機
- ④2階洗面化粧台 ⑤室内物干し ...まだまだあります!

種目	新築戸建
物件名	シマダシ フナキ 島田市船木 4号地
タイプ	4LDK
価格	3190万円

所在地(地番表示)	島田市船木字谷川西2197番17		
ナビ用住所	島田市船木2182番1付近		
交通	東海道線	六合駅	5800 m
	六合駅まで車で12分		
土地	198.70 m ²	60.10 坪	
建物	106.82 m ²	32.31 坪	
構造	木造 2階		
間取	LDK17.8 洋7.5 洋5 洋5.3 洋4.5		
土地権利	所有権	地目	宅地
都市計画	非線引き	用途地域	指定なし
建ぺい率	60 %	容積率	200 %
建築確認番号	第2024確認建築静建住ま08644号		
他の法令上の制限	法第22条区域 農地法 水防法 下水道処理区域外		
完成時期	R7年5月	駐車場	3台駐車可能
現況	建築中	引渡日	R7年6月
接道状況	北側 位置指定道路6mに接道14.8m		
設備	上水道 中部電力	浄化槽 側溝	オール電化
周辺	初倉南小学校	400m	
	初倉中学校	850m	
	スーパーマーケットバロー井口店	1100m	

- ◆家族とコミュニケーションがとりやすい対面式のキッチン!
- ◆1階4.5帖は料理中も様子を見やすい続き間です!
- キッズスペースや仕事部屋、介護やペットの為のお部屋にも……
- ◆収納スペースはなんと15か所以上あります!
- ウォークインクローゼット、シューズクローゼットや洗面室の可動棚、掃除用具を入りたいトイレの横や階段の横にもあってお掃除にも便利!

国土交通大臣(1)第9848号

(株)不動産のおおさわ

〒422-8036 静岡市駿河区敷地2-4-43 TEL : 0120-207-556 / 054-260-9260 FAX : 054-260-9260

客付け会社様へ	担当	■手数料 : 3%+6万+税
広告掲載不可		■取引態様 : 専任媒介
		■情報公開日 : R7年1月20日