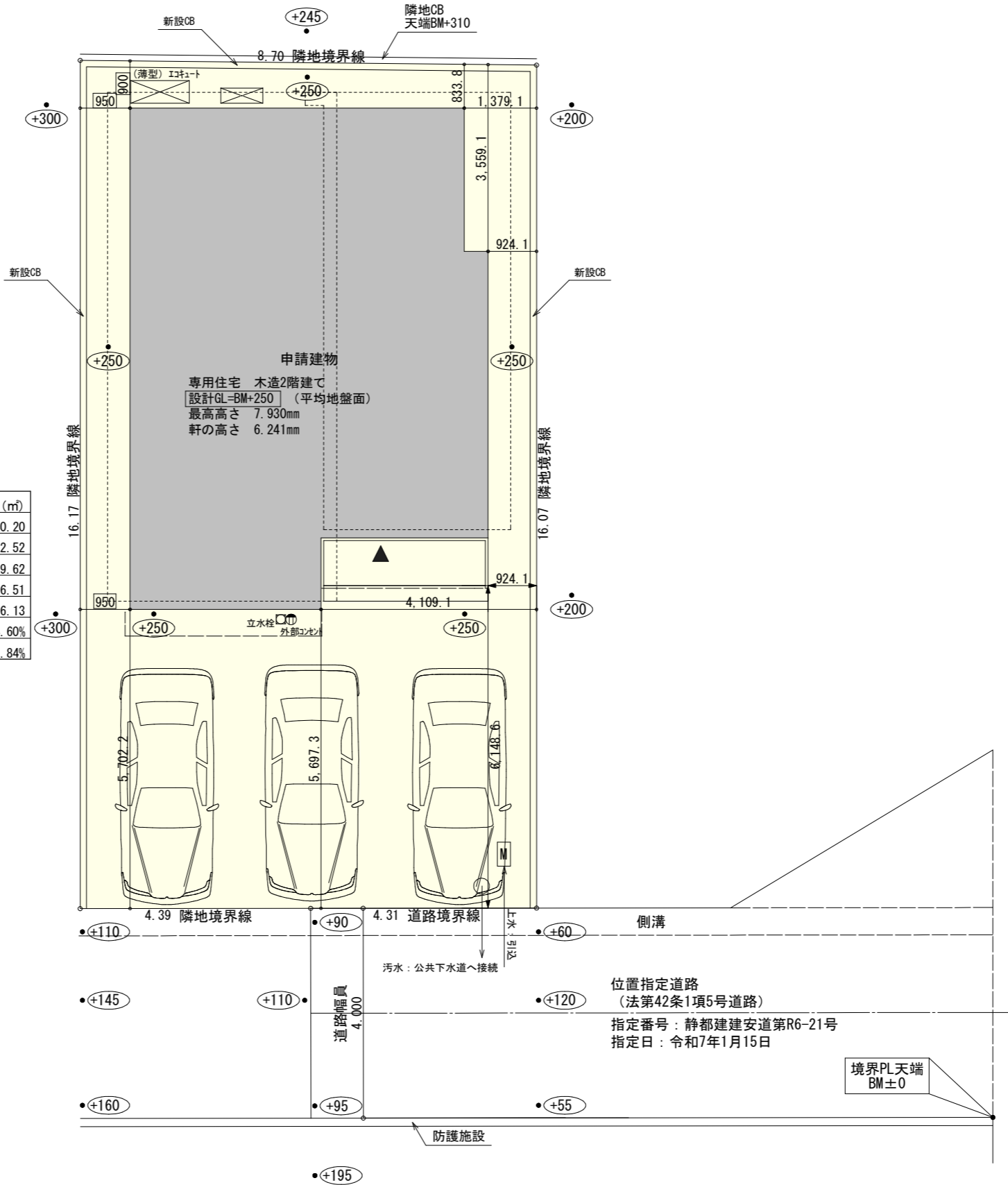


計画概要		
敷地概要	都市計画区域	都市計画区域内(市街化区域)
	用途地域	第2種中高層住居専用地域
	防火地域	指定なし
	指定建蔽率	60.00%
	指定容積率	200.00%
	高さ制限	16m以下
	高度地区	10m+1.25 x L 最高限2種

トータル面積表 (m <sup>2</sup> )		
敷地面積		140.20
建築面積		62.52
床面積 1階		59.62
2階		56.51
延床面積		116.13
建蔽率	$(62.52/140.20) \times 100$	44.60%
容積率	$(116.13/140.20) \times 100$	82.84%

- 道路斜線・隣地斜線：明らかに適法
- 北側斜線：(10m+1.25L)：明らかに適法
- 平均地盤面：算出不要
- 雨水：道路側溝へ放流



配置図 S: 1/100

工事名 駿河区下島建売5期中東棟様邸新築工事

備考

心建設株式会社一級建築士事務所

一級建築士事務所 静岡県知事登録 (3) 第7498号 静岡県浜松市浜名区内野2987-1  
一級 国土交通大臣登録 第344970号 織田 綾子 TEL:053-586-7337

管理者

日付

設計者

日付 2025/01/23

担当者

日付

図面名

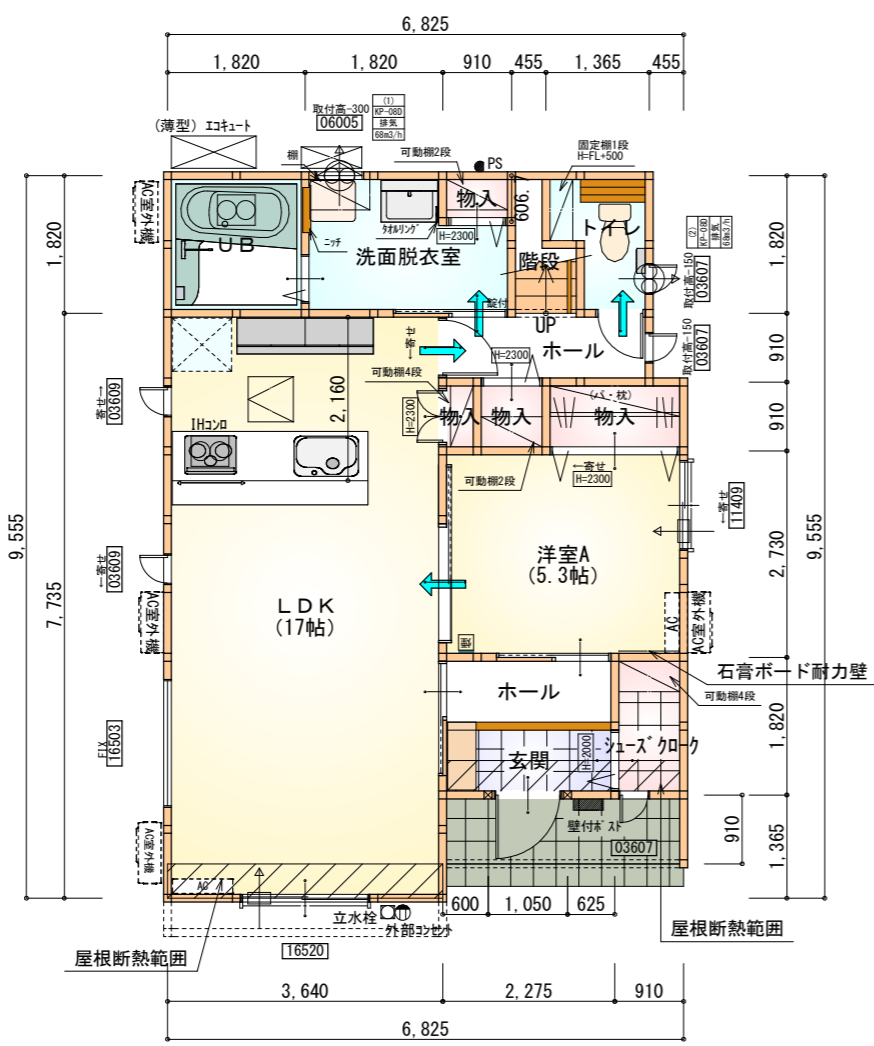
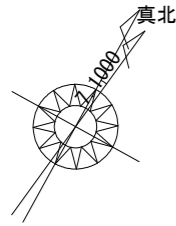
配置図

縮尺

1/100

No.

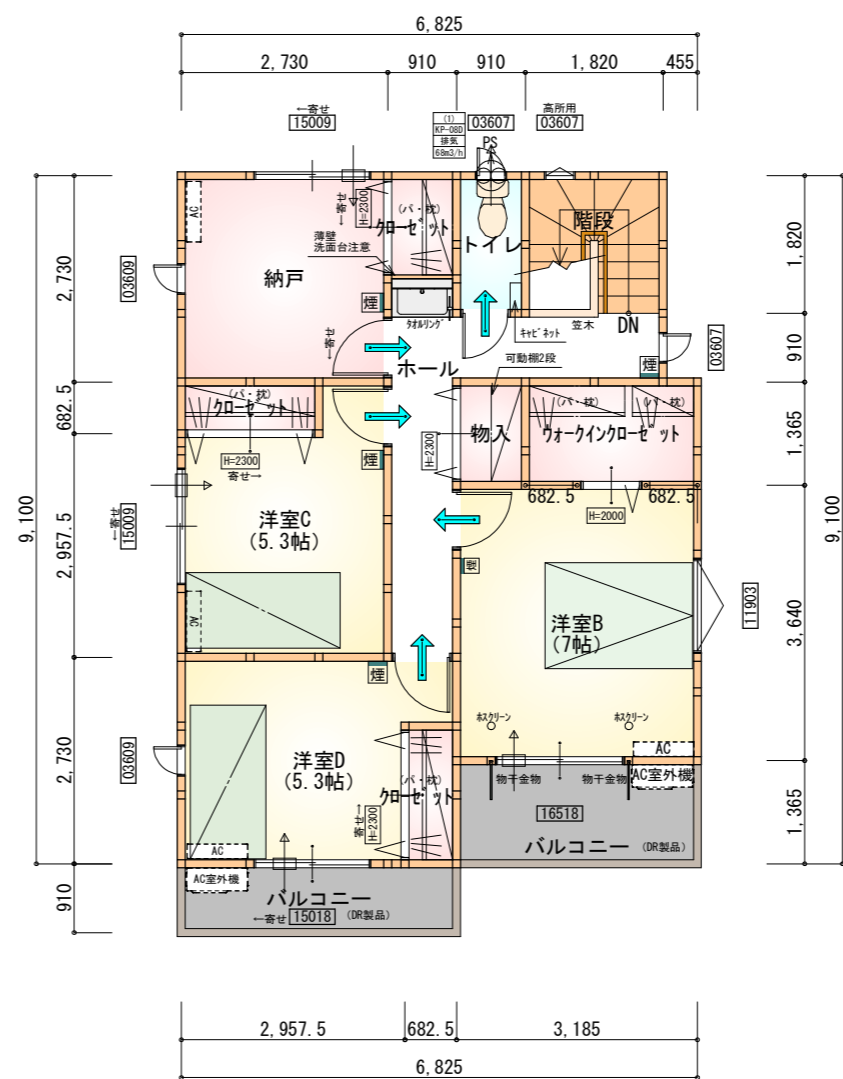




※石膏ボード耐力壁：1ヶ所

部屋名	面積	m <sup>2</sup> (帖)
UB	3.312	(2.0)
ホール	2.484	(1.5)
物入	0.552	(0.3)
階段	1.242	(0.8)
トイレ	2.070	(1.3)
洗面脱衣室	4.417	(2.7)
ホール	2.070	(1.3)
玄関	2.070	(1.3)
シューズクローク	1.656	(1.0)
物入	1.656	(1.0)
LDK	28.155	(17.0)
物入	0.414	(0.3)
物入	0.828	(0.5)
洋室A	8.695	(5.3)
合計	59.62	(36.3)

1階 平面図 S:1/100



部屋名	面積	m <sup>2</sup> (帖)
クローゼット	1.242	(0.8)
クローゼット	1.242	(0.8)
クローゼット	1.242	(0.8)
トイレ	1.656	(1.0)
ホール	7.039	(4.3)
納戸	7.453	(4.5)
洋室D	8.695	(5.3)
洋室C	8.695	(5.3)
ウォークインクローゼット	3.105	(1.9)
物入	1.242	(0.8)
階段	3.312	(2.0)
洋室B	11.593	(7.0)
合計	56.51	(34.5)

2階 平面図 S:1/100

# タイガ-EXハイパ-仕様

## 断熱等級5仕様

\* 凡例

- 煙式感知器
  - 換気扇 (壁用)
  - 換気扇 (天井用)
  - 給気口 100φ
  - アンダーカット等
  - 管柱 (105×105)
  - アイコン設置推奨場所
  - アイコン室外機設置推奨場所
- ※アイコンはお客様手配にて

※火気使用室内装

天井：PB9.5+準不燃クロスQM9397~QM9497

壁：PB12.5+準不燃クロスQM9397~QM9497

段数	15段
階高	2985
有効幅	W=780
蹴上	R=199.0
踏面	T=210.0
勾配	$R \times 2 + T = 608.0$
	$550 \leq 608.0 \leq 650$
	$R / T = 0.948 \times 21 / 21 = 19.91 / 21 \leq 22 / 21$
蹴込板	あり
蹴込	30mm
段鼻	あり 30mm

工事名 駿河区下島建売5期中東棟様邸新築工事

備考

心建設株式会社一級建築士事務所

一級建築士事務所 静岡県知事登録 (3) 第7498号 静岡県浜松市浜名区内野2987-1  
一級 国土交通大臣登録 第344970号 織田 綾子 TEL:053-586-7337

管理者 設計者 担当者 図面名

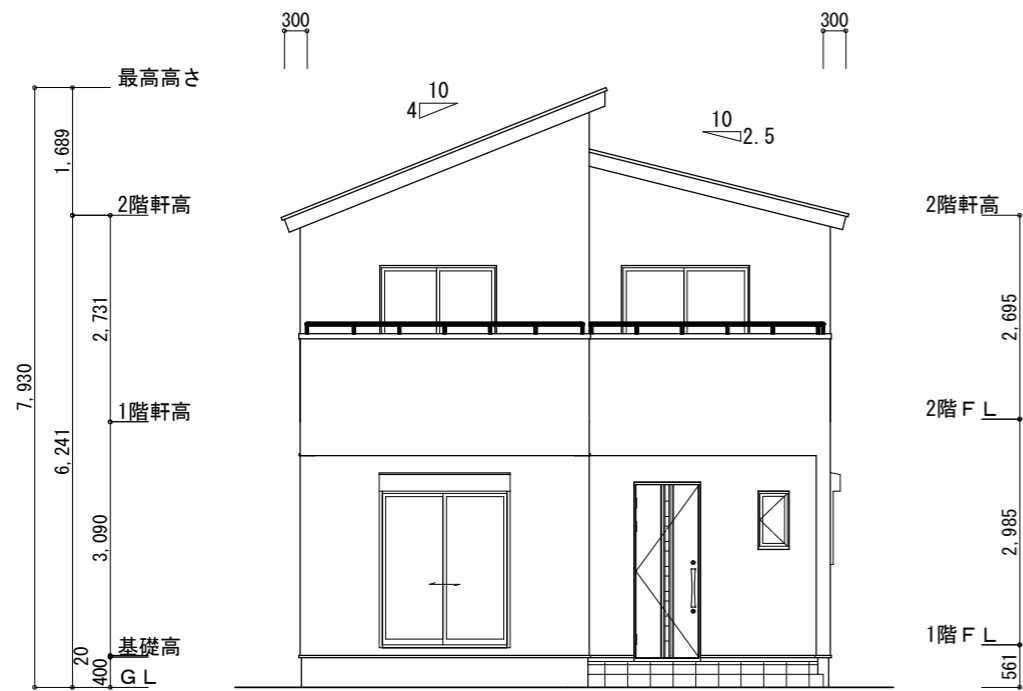
日付 日付 日付  
2025/01/23

1階 平面図, 2階 平面図

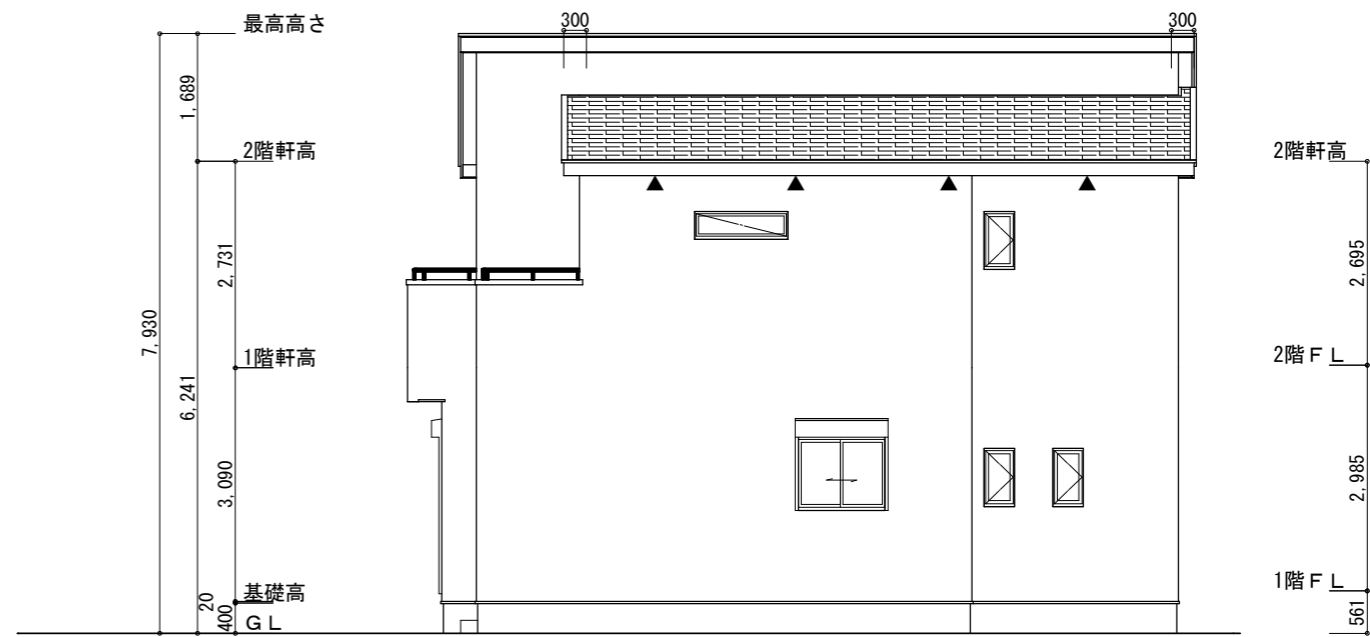
縮尺 1/100

No. 2





南側 立面図 S:1/100



東側 立面図 S:1/100

※小屋裏換気措置 (NBL 防火端部有孔板 8mm)  
1枚あたりの有効開口面積: 0.00753

▲: 有孔板位置を示す

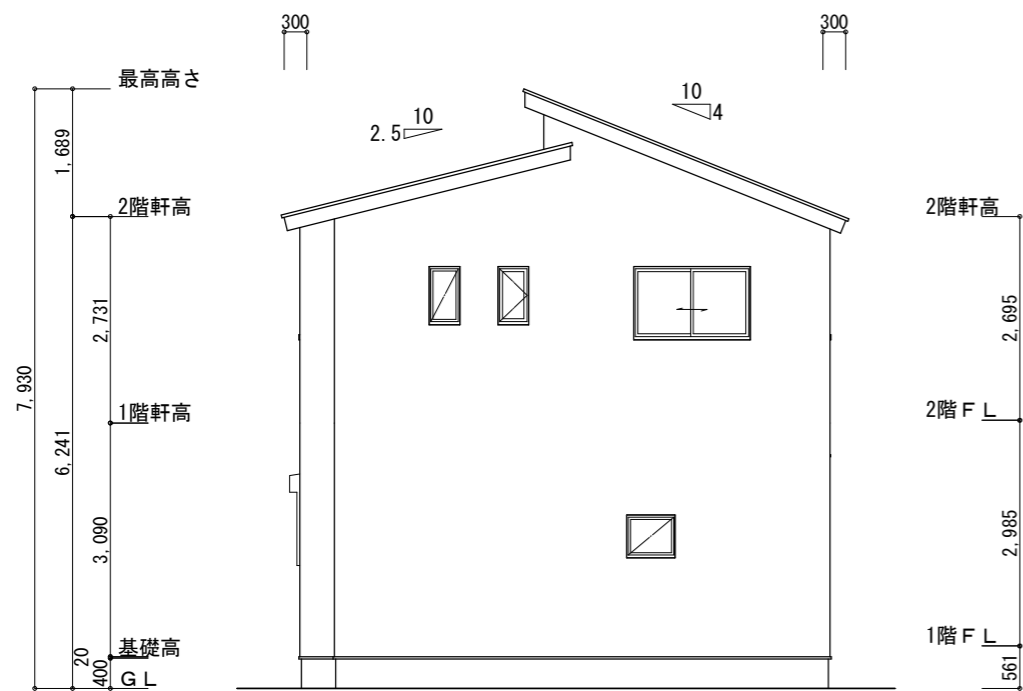
※棟換気 (トコ- 換気棟用 S型 2P)  
有孔換気面積 0.034m<sup>2</sup>/本

▨: 換気棟を示す

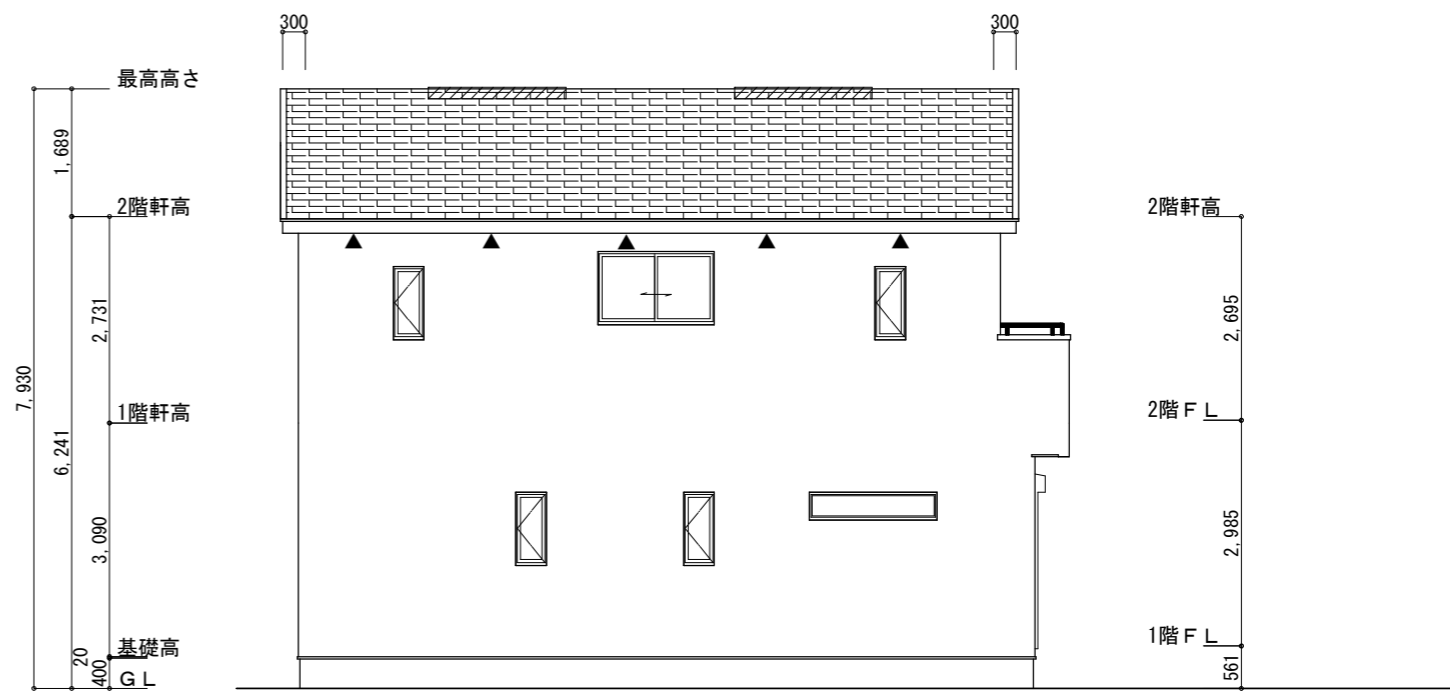
2階 吸気:  $56.51\text{m}^2 \times 1/900 = 0.0628\text{m}^2$   
 $0.00753\text{m}^2/\text{枚} \times 9 = 0.06777\text{m}^2 > 0.0628\text{m}^2 \therefore \text{OK}$

排気:  $56.51\text{m}^2 \times 1/1600 = 0.0353\text{m}^2$   
 $0.034\text{m}^2/\text{本} \times 2\text{本} = 0.068\text{m}^2 > 0.0353\text{m}^2 \therefore \text{OK}$

**タイガ-EXハイパ-仕様**  
**断熱等級5仕様**



北側 立面図 S:1/100



西側 立面図 S:1/100

工事名 駿河区下島建売5期中東棟様邸新築工事

備考

心建設株式会社一級建築士事務所

一級建築士事務所 静岡県知事登録 (3) 第7498号 静岡県浜松市浜名区内野2987-1  
一級 国土交通大臣登録 第344970号 織田 綾子 TEL:053-586-7337

管理者

設計者

担当者

図面名

縮尺

No.

日付

日付

日付

南側 立面図, 北側 立面図, 東側 立面図, 西側 立面図

1/100

3

WS24-17004