

耐震等級3

設計性能評価

フラット3S
対応可

◆オール電化でエコ機能満載！

◆リビングエアコン設置済み！

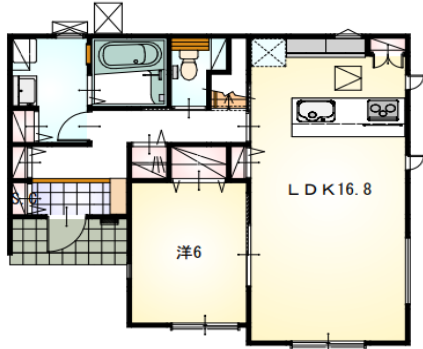
◆家族とコミュニケーションがとりやすい対面式のキッチン！

◆2階洗面化粧台で忙しい朝もスムーズ！

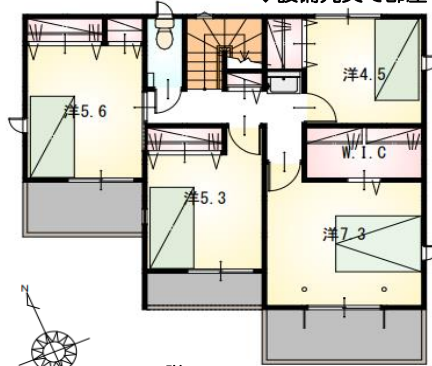
◆全ての居室に収納あり！7.3の洋室にはウォークインクローゼット採用！

◆設備充実で部屋も広々、余裕のある5LDK！

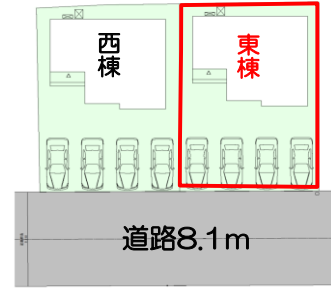
《2棟配置図》



1階



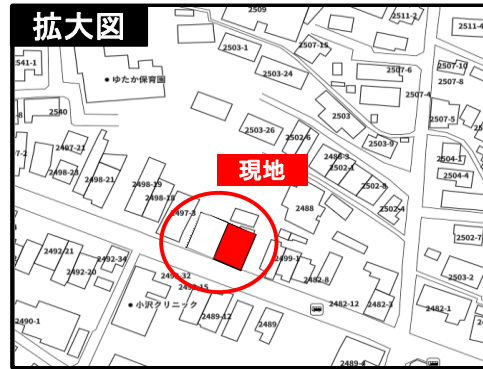
2階



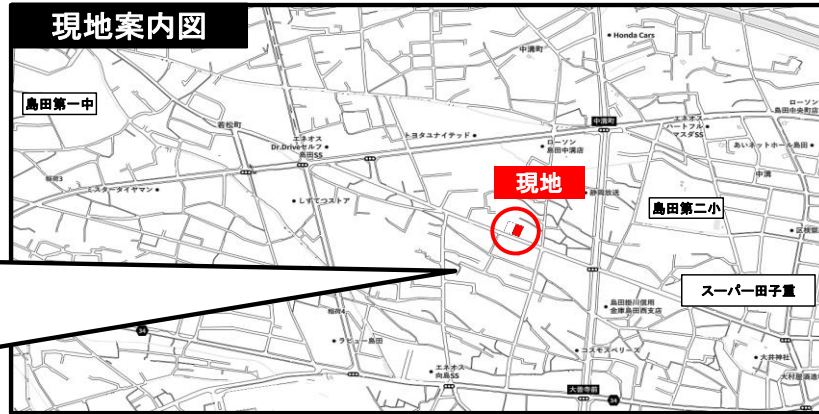
4台
駐車可能！

道路8.1m

《南側立面図》



拡大図



現地案内図

小学校まで徒歩6分！JR島田駅まで車で4分！
保育園やスーパーも近い何かと便利な立地です！

【当社自慢の標準装備】

- ①食器洗浄乾燥機
- ②カップボード
- ③浴室乾燥暖房機
- ④2階洗面化粧台
- ⑤室内物干し
- …まだまだあります！

種目	新築戸建
物件名	シマダシ ミヤガワチョウ 島田市宮川町東棟
タイプ	5LDK
価格	3440万円

所在地(地番表示)	島田市宮川町2498番16		
ナビ用住所	島田市宮川町2498番付近		
交通	東海道線	島田駅	1100 m
	島田駅まで車で4分		
土地	177.79 m ²	53.78	坪
建物	115.51 m ²	34.94	坪
構造	木造	2階	
間取	LDK16.8 洋7.3 洋6 洋5.6 洋5.3 洋4.5帖		
土地権利	所有権	地目	宅地
都市計画	非線引き	用途地域	一種住居
建ぺい率	60 %	容積率	200 %
建築確認番号	第2024確認建築静建住ま06290号		
他の法令上の制限	法第22条区域、下水道処理区域		
完成時期	建築中	駐車場	4台可能
現況	建築中	引渡日	R7年3月
接道状況	南西側 公道8.1mに接道11.0m		
設備	上水道	下水道	オール電化
	中部電力	側溝	
周辺	島田第二小学校	400m	
	島田第一中学校	1200m	
	スーパー田子重島田中央店	600m	

国土交通大臣(1)第9848号

(株)不動産のおおさわ

〒422-8036 静岡市駿河区敷地2-4-43 TEL : 0120-207-556/ 054-260-9260 FAX : 054-260-9260

客付け会社様へ	担当
広告掲載不可	

- 手数料 : 3%+6万+税
- 取引態様 : 専任媒介
- 情報公開日 : R6年11月15日