

トータル面積表 (㎡)	
敷地面積	170.00
建築面積	67.07
床面積 1階	64.59
2階	45.95
延床面積	110.54
建蔽率	(67.07/170.00) × 100 39.46%
容積率	(110.54/170.00) × 100 65.03%

- 道路斜線・隣地斜線：明らかに適法
- 第一種高度地区(20m)：支障なし
- 平均地盤面：検討不要
- 雨水：前面道路側溝へ放流

工事名 富士市松岡建売6期様邸新築工事
備考

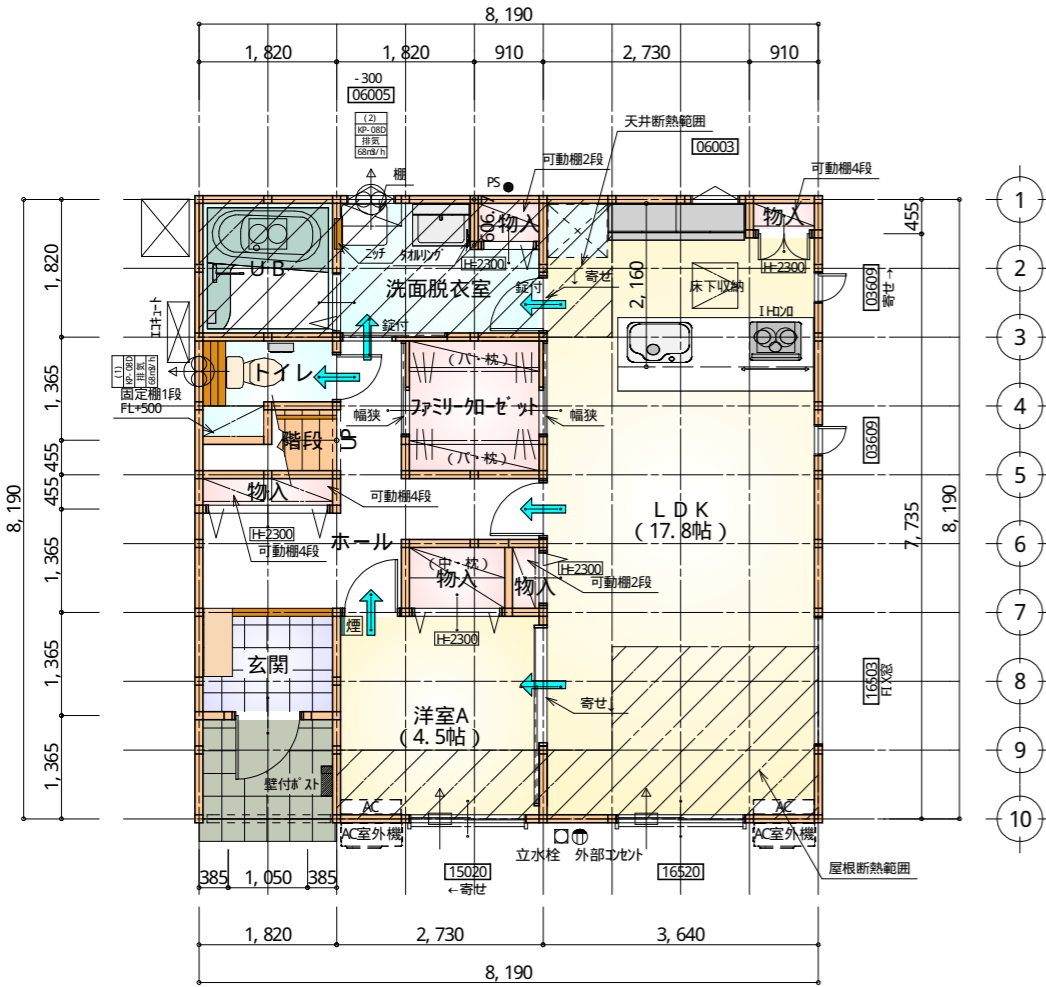
心建設株式会社一級建築士事務所
一級建築士事務所 静岡県知事登録(3)第7498号 静岡県浜松市浜名区内野2987-1
一級 国土交通大臣登録 第344970号 織田 綾子 TEL: 053-586-7337

管理者 設計者 担当者
日付 日付 日付
2024/12/19

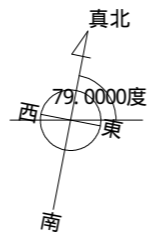
図面名 配置図

縮尺 1/100
No. 1
WS24-15227

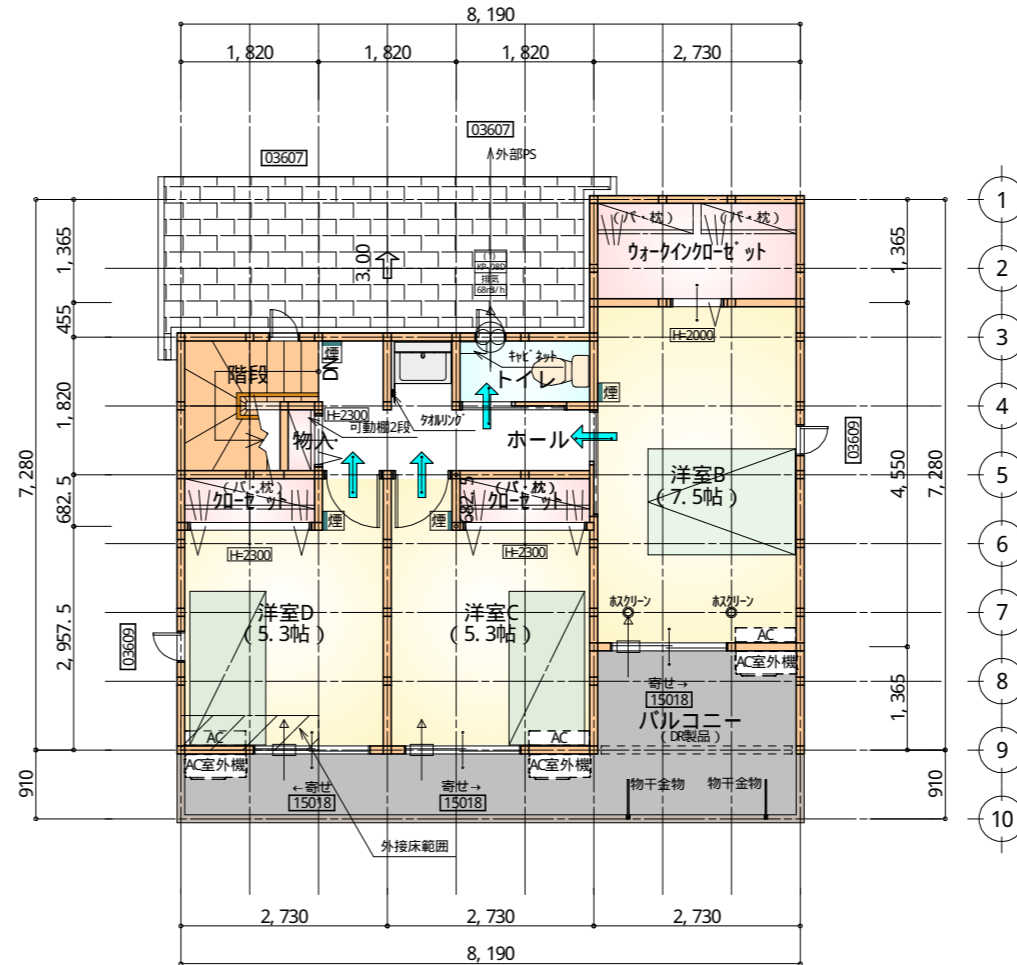
ぬりちとへほにはろい



部屋名	面積	m ² (帖)
ファミリーコーナー	3.312	(2.0)
物入	0.414	(0.3)
トイレ	2.070	(1.3)
物入	1.242	(0.8)
物入	0.414	(0.3)
階段	1.242	(0.8)
物入	0.552	(0.3)
玄関	2.484	(1.5)
物入	0.828	(0.5)
ホール	7.453	(4.5)
UB	3.312	(2.0)
洋室A	7.453	(4.5)
洗面脱衣室	4.417	(2.7)
LDK	29.398	(17.8)
合計	64.59	(39.3)



ぬりちとへほにはろい



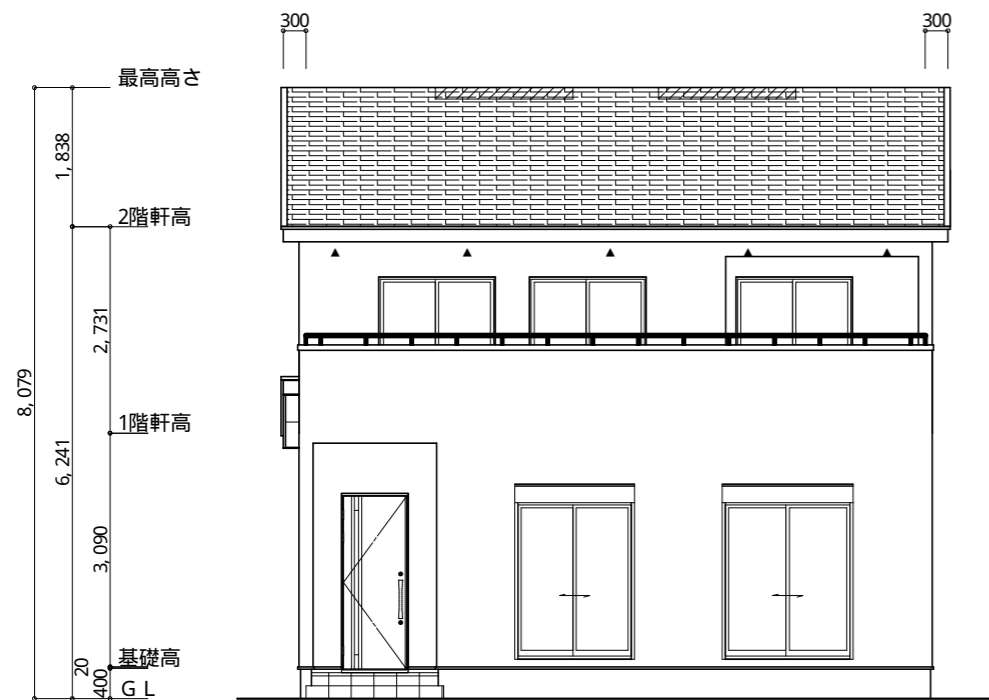
部屋名	面積	m ² (帖)
ウォークインクローゼット	3.726	(2.3)
クローゼット	1.242	(0.8)
クローゼット	1.242	(0.8)
階段	2.898	(1.8)
物入	0.414	(0.3)
ホール	4.969	(3.0)
トイレ	1.656	(1.0)
洋室B	12.422	(7.5)
洋室C	8.695	(5.3)
洋室D	8.695	(5.3)
合計	45.95	(28.1)

断熱等級5仕様 タイガ-EXハイ-仕様

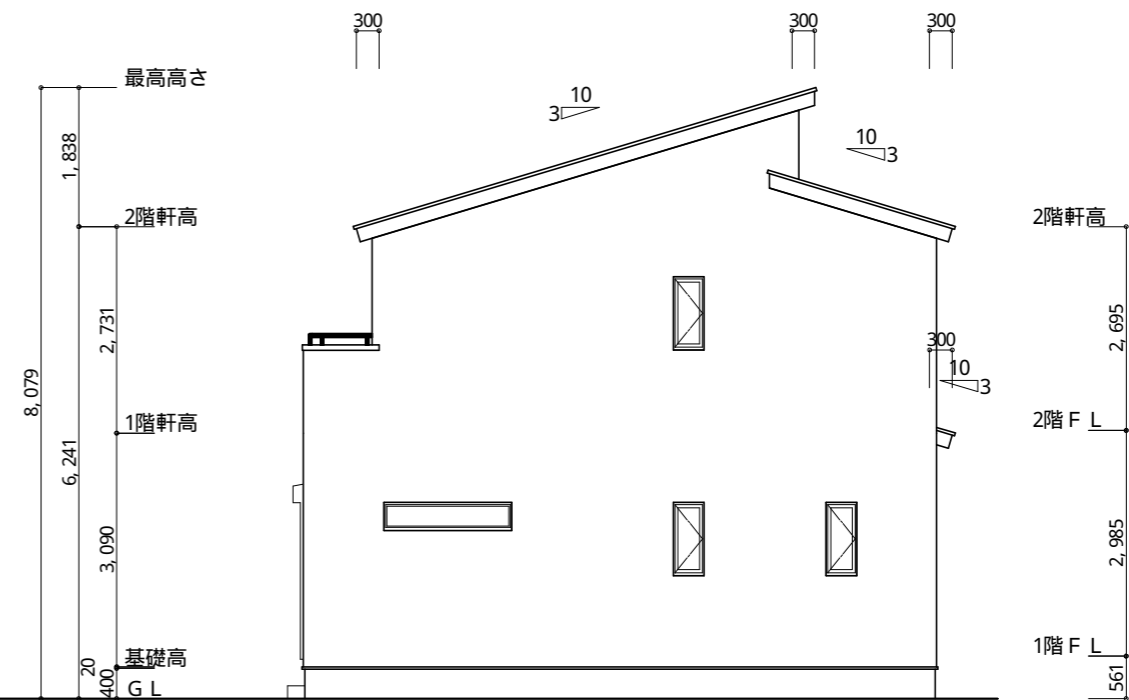
- * 凡例
- 煙式感知器
 - 換気扇 (壁用)
 - 換気扇 (天井用)
 - 給気口 100φ
 - アンダーカット等
 - 通柱 (105×105)
 - 管柱 (105×105)
 - エアコン設置推奨場所
 - エアコン室外機設置推奨場所
 - ※ エアコンはお客様手配にて

※ 火気使用室内装
天井：PB9.5+準不燃クロスQM397～QM497
壁：PB12.5+準不燃クロスQM397～QM497

段数	15段
階高	2985
有効幅	W=780
蹴上	R=199.0
踏面	T=210.0
勾配	$R \times 2 + T = 608.0$
	$550 \leq 608.0 \leq 650$
	$R / T = 0.948 \times 21 / 21 = 19.91 / 21 \leq 22 / 21$
蹴込板	あり
蹴込	30mm
段鼻	あり 30mm



南側 立面図 S: 1/100

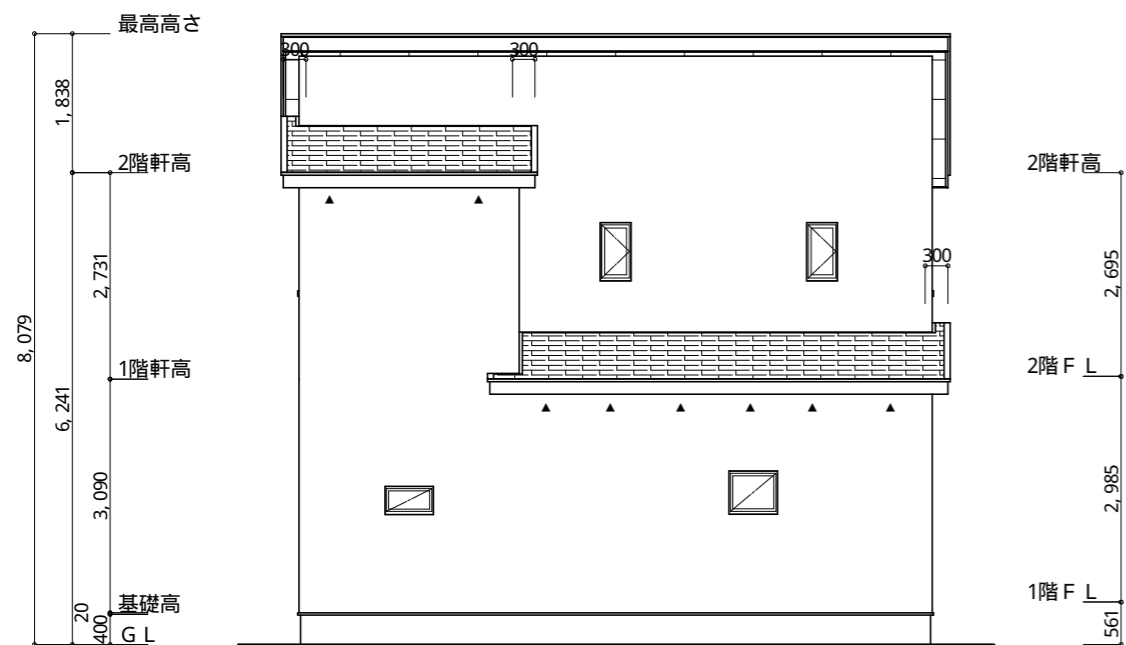


東側 立面図 S: 1/100

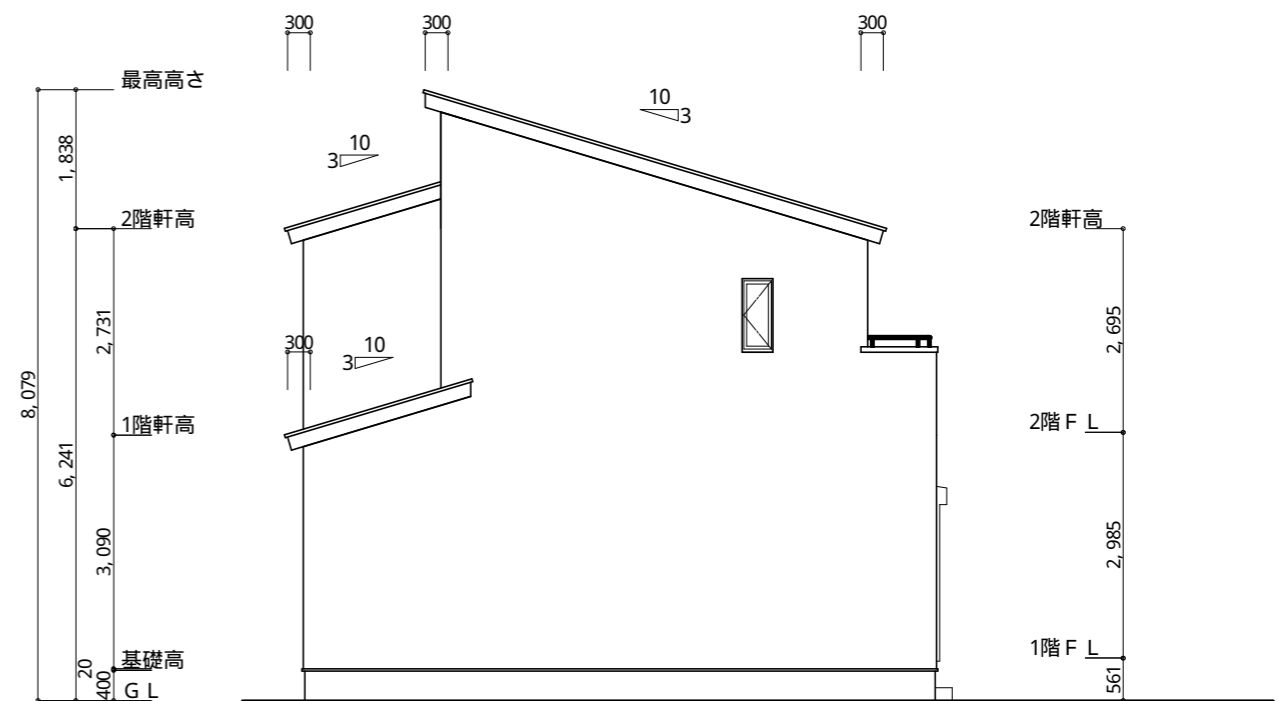
※ 小屋裏換気措置 (NBL 防火端部有孔板 8mm)
1枚あたりの有効開口面積: 0.00753㎡
▲ : 有孔板位置を示す
※ 棟換気 (TKO 換気片流れ棟 2P)
有孔換気面積 0.0156㎡/本
▨ : 換気棟を示す

2階 吸気: $45.95\text{m}^2 \times 1/900 \approx 0.0511\text{m}^2$
 $0.00753\text{m}^2/\text{枚} \times 7 = 0.05271\text{m}^2 > 0.0511\text{m}^2 \therefore \text{OK}$
排気: $45.95\text{m}^2 \times 1/1600 \approx 0.0288\text{m}^2$
 $0.0156\text{m}^2/\text{本} \times 2\text{本} = 0.0312\text{m}^2 > 0.0288\text{m}^2 \therefore \text{OK}$
1階 吸排気: $9.93\text{m}^2 \times 1/250 \approx 0.0398\text{m}^2$
 $0.00753\text{m}^2/\text{枚} \times 6 = 0.04518\text{m}^2 > 0.0398\text{m}^2 \therefore \text{OK}$

断熱等級5仕様
タガ-EXIIA-仕様



北側 立面図 S: 1/100



西側 立面図 S: 1/100

工事名 富士市松岡建売6期様邸新築工事

備考

心建設株式会社一級建築士事務所

一級建築士事務所 静岡県知事登録(3)第7498号 静岡県浜松市浜名区内野2987-1
一級 国土交通大臣登録 第344970号 織田 綾子 TEL: 053-586-7337

管理者	設計者	担当者
日付	日付	日付
		2024/12/19

図面名 南側 立面図, 北側 立面図, 東側 立面図, 西側 立面図

縮尺 1/100

No.

