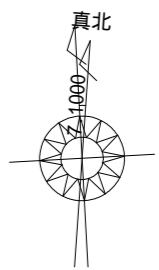
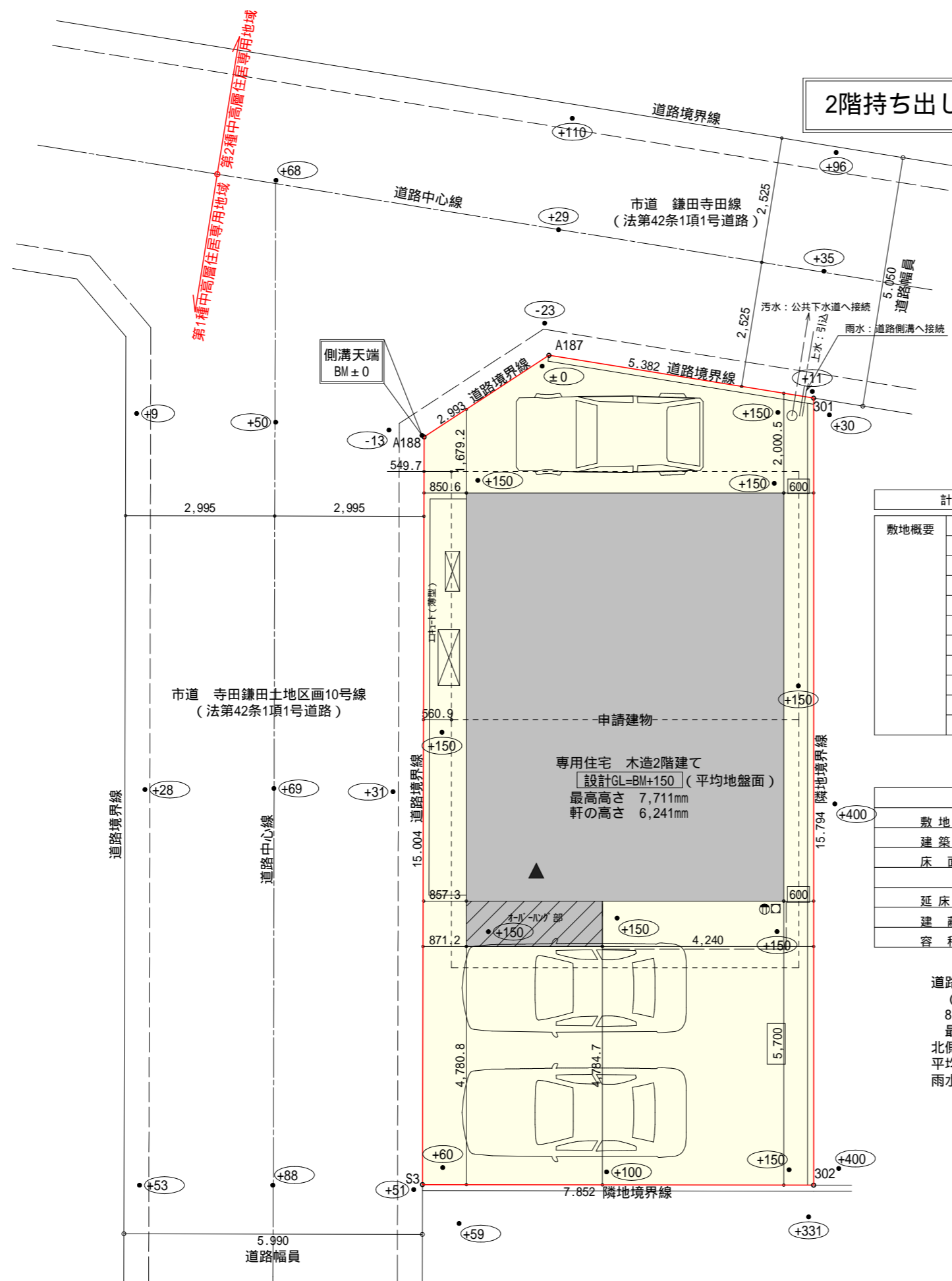


2階持ち出し有り！配置追出し注意！



計画概要		
敷地概要	都市計画区域	都市計画区域内(市街化区域)
	用途地域	第1種中高層住居専用地域
	防火地域	指定なし
	指定建蔽率	60.00%
	指定容積率	200.00%
	高さ制限	なし
	高度地区	最高限2種(16m、北斜10m+1.25L)
	日影規制	10mを超える建築物
	外壁の後退	なし
	風致地区	指定なし
	その他の指定	なし

トータル面積表 (m <sup>2</sup> )		
敷地面積		126.07
建築面積		57.96
床面積	1階	49.68
	2階	54.65
延床面積		104.33
建蔽率	$(57.96/126.07) \times 100$	45.98%
容積率	$(104.33/126.07) \times 100$	82.76%

道路斜線検討  
 $(560+590) \times 1.25 = 8187.5$   
 $8187.5\text{mm} - \text{道路との高低差}81\text{mm} = 8106.5\text{mm}$   
 最高高さ:  $7711\text{mm} < 8106.5\text{mm}$  OK  
 北側斜線・隣地斜線: 明らかに適法  
 平均地盤面: 算出不要  
 雨水: 道路側溝へ放流

工事名 駿河区寺田建売西棟様邸新築工事  
 備考

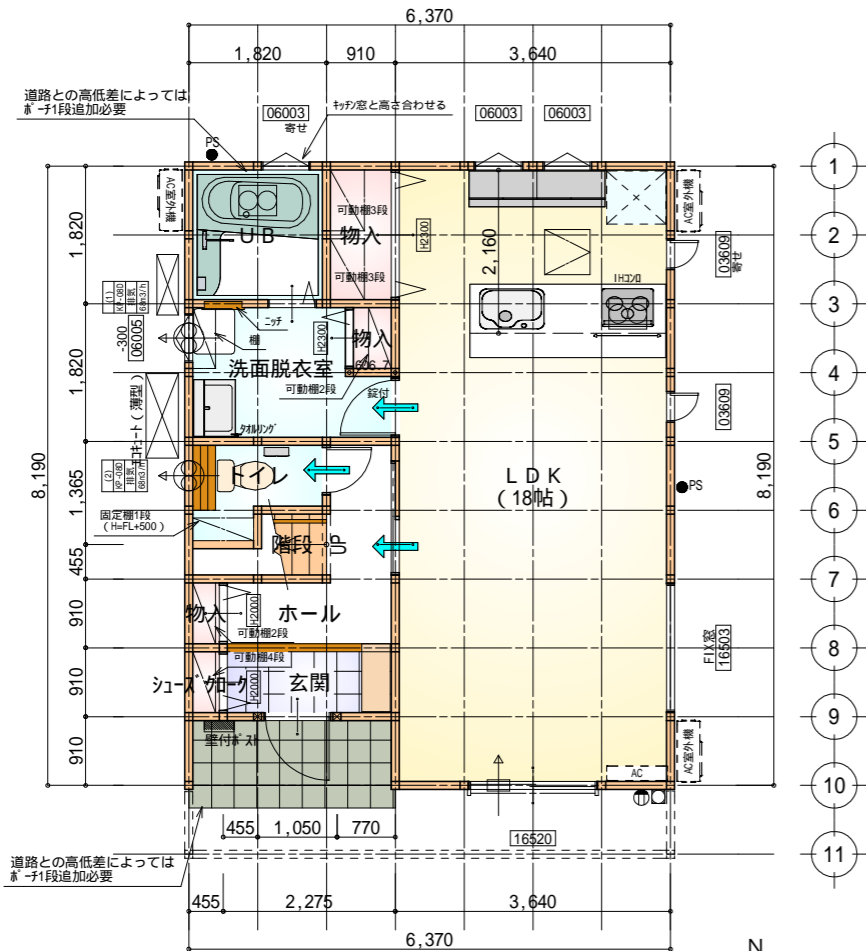
心建設株式会社一級建築士事務所  
 一級建築士事務所 静岡県知事登録(3)第7498号 静岡岡浜松市浜名区内野2987-1  
 一級 国土交通大臣登録 第344970号 織田 綾子 TEL:053-586-7337

管理者 設計者 担当者  
 日付 日付 日付  
 2024/12/19

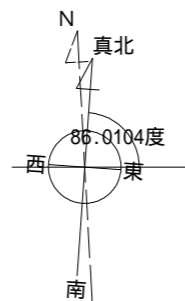
図面名 配置図

縮尺 1/100  
 No. 1

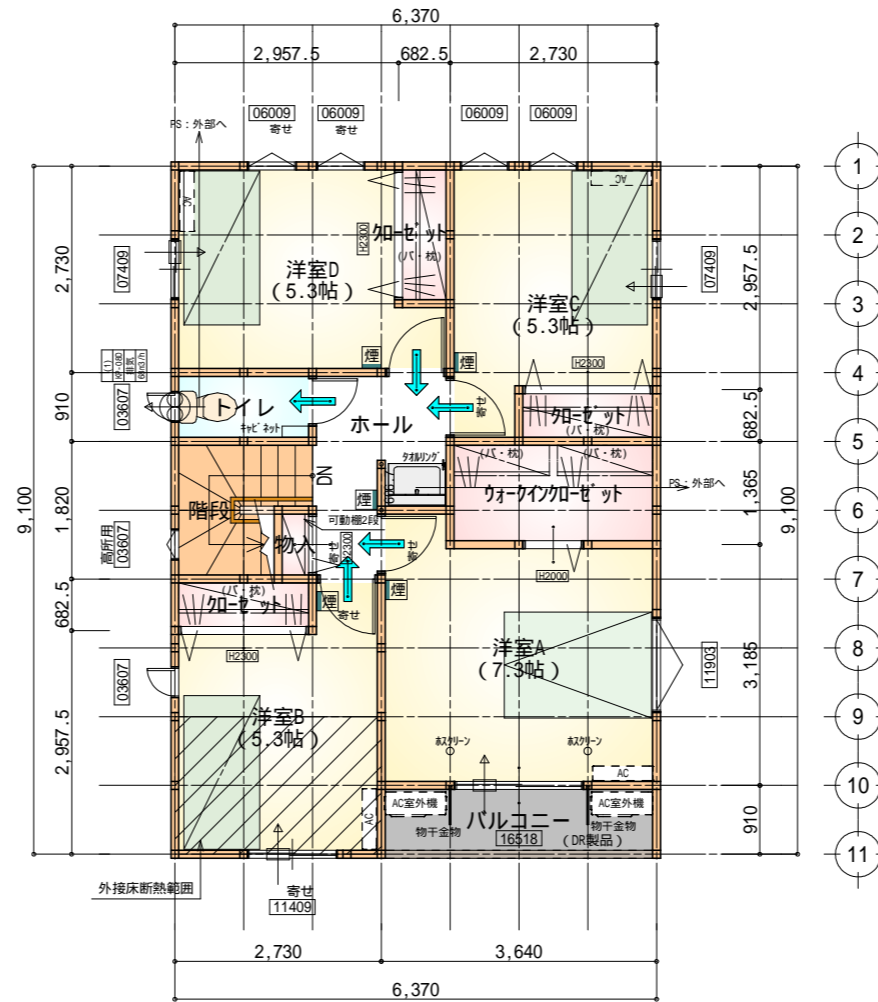
ち と へ ほ に は ろ い



部屋名	面積	m <sup>2</sup> (帖)
UB	3.312	(2.0)
玄関	2.070	(1.3)
シューズコート	0.414	(0.3)
物入	0.414	(0.3)
階段	1.242	(0.8)
トイレ	2.070	(1.3)
物入	0.552	(0.3)
洗面脱衣室	4.417	(2.7)
物入	1.656	(1.0)
LDK	29.812	(18.0)
ホール	3.726	(2.3)
合計	49.68	(30.3)



ち と へ ほ に は ろ い



部屋名	面積	m <sup>2</sup> (帖)
トイレ	1.656	(1.0)
階段	2.898	(1.8)
クローゼット	3.726	(2.3)
ホール	4.141	(2.5)
クローゼット	1.242	(0.8)
クローゼット	1.242	(0.8)
クローゼット	1.242	(0.8)
物入	0.414	(0.3)
洋室A	12.007	(7.3)
洋室B	8.695	(5.3)
洋室C	8.695	(5.3)
洋室D	8.695	(5.3)
合計	54.65	(33.5)

タガ-EXH1A°-仕様

断熱等級5

\*凡例

- 煙式感知器
  - 換気扇(壁用)
  - 換気扇(天井用)
  - 給気口100
  - アンダーカット等
  - 管柱(105×105)
  - AC設置推奨場所
  - AC室外機設置推奨場所
- エアコンはお客様手配にて

火気使用室内装

天井: PB9.5+準不燃クロスQM9397~QM9497

壁: PB12.5+準不燃クロスQM9397~QM9497

段数	15段
階高	2985
有効幅	W=780
蹴上	R=199.0
踏面	T=210.0
勾配	$R \times 2 + T = 608.0$
	550 608.0 650
	$R / T = 0.948 \times 21 / 21$ $= 19.91 / 21 \quad 22 / 21$
蹴込板	あり
蹴込	30mm
段鼻	あり 30mm

工事名 駿河区寺田建売西棟様邸新築工事

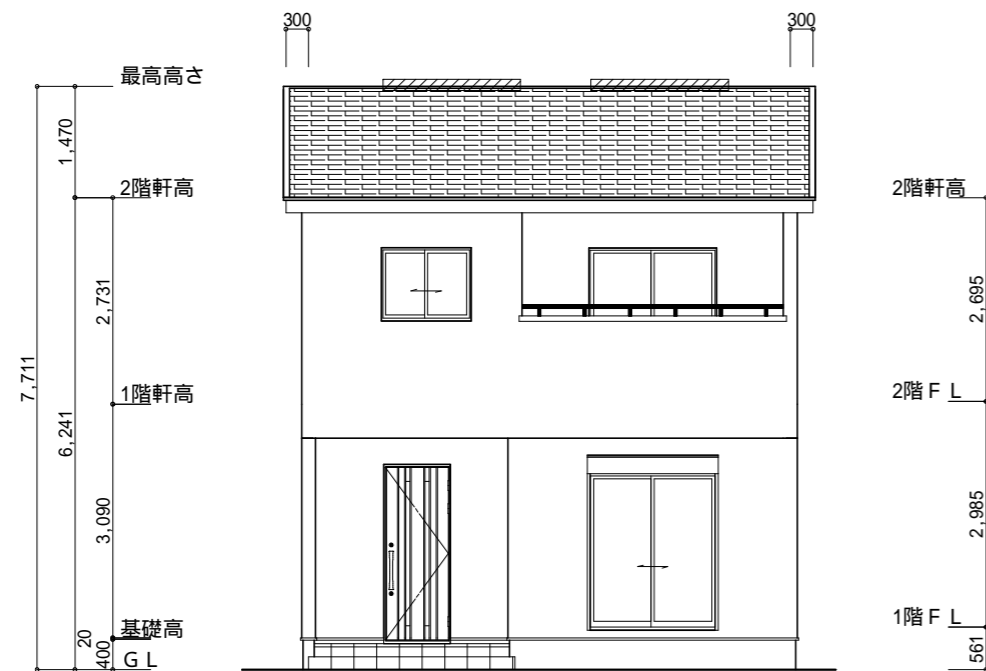
心建設株式会社一級建築士事務所  
 一級建築士事務所 静岡県知事登録(3)第7498号 静岡県浜松市浜名区内野2987-1  
 一級 国土交通大臣登録 第344970号 織田 綾子 TEL:053-586-7337

管理者 設計者 担当者  
 日付 日付 日付  
 2024/12/18

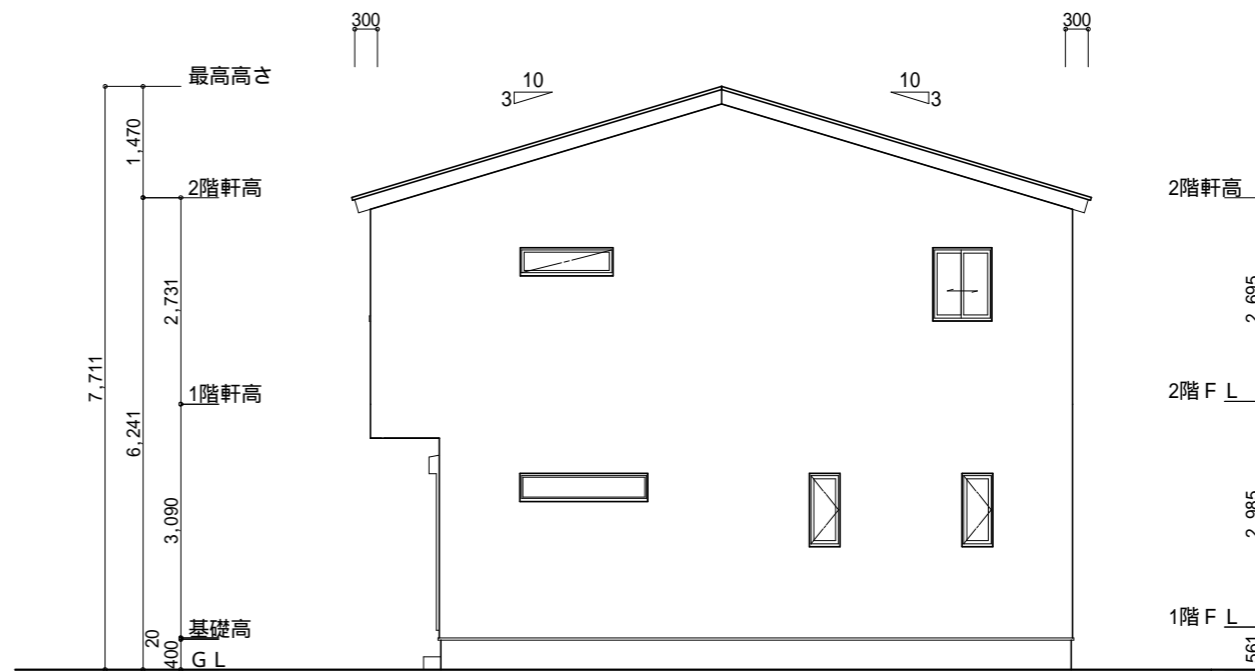
図面名 1階 平面図, 2階 平面図

縮尺 1/100

No. 2



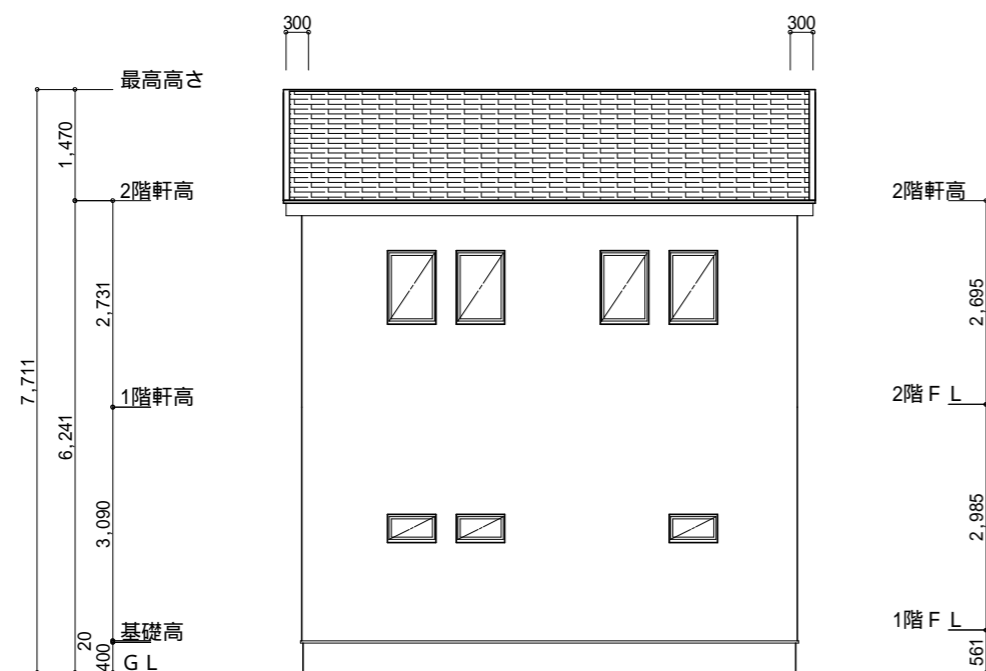
南側 立面図 S:1/100



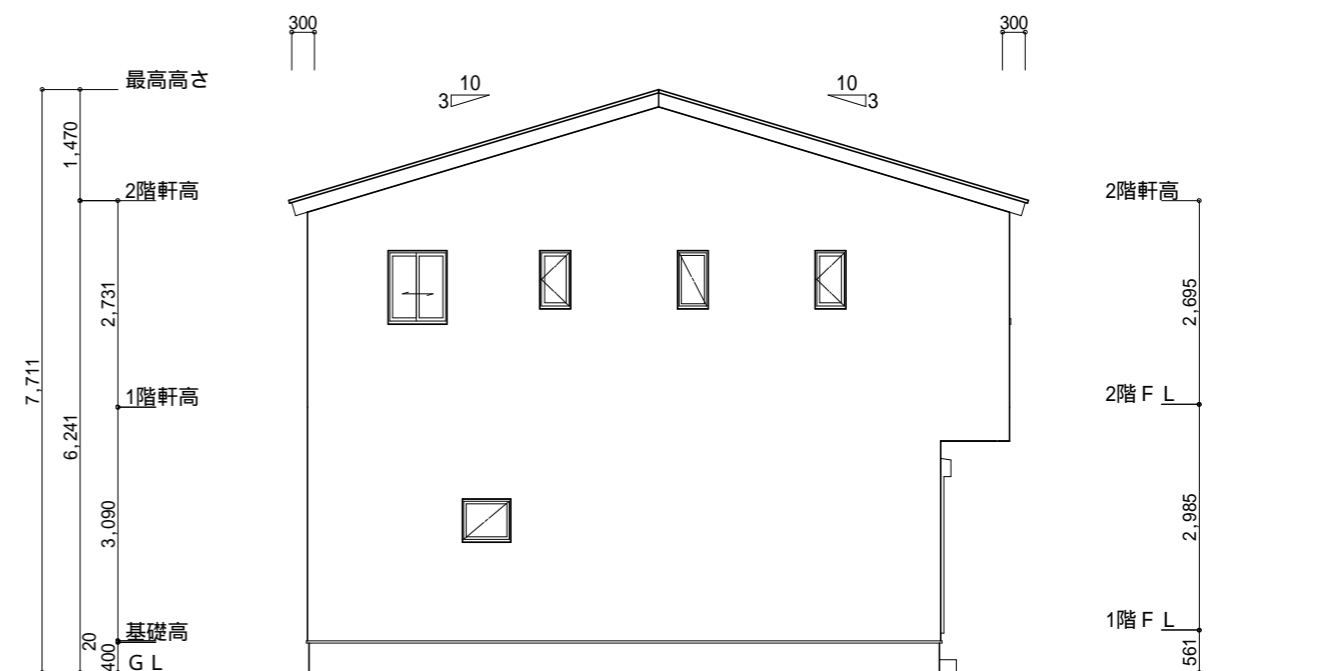
東側 立面図 S:1/100

<p>小屋裏換気措置 (NBL 防火端部有孔板 8mm) 1枚あたりの有効開口面積: 0.00753m<sup>2</sup></p> <p>: 有孔板位置を示す</p> <p>棟換気 (TOKO S型換気棟用 2P) 有孔換気面積 0.0340m<sup>2</sup>/本 : 換気棟を示す</p>	<p>2階 吸気: 54.65m<sup>2</sup> × 1/900 0.0608m<sup>2</sup> 0.00753m<sup>2</sup>/枚 × 9枚 = 0.06777m<sup>2</sup> &gt; 0.0608m<sup>2</sup> OK</p> <p>排気: 54.65m<sup>2</sup> × 1/1600 0.0342m<sup>2</sup> 0.0340m<sup>2</sup>/本 × 2本 = 0.0680m<sup>2</sup> &gt; 0.0342m<sup>2</sup> OK</p>
---	---

タイガ-EXH18-仕様  
断熱等級5



北側 立面図 S:1/100



西側 立面図 S:1/100

<p>工事名 駿河区寺田建売西棟様邸新築工事</p> <p>備考</p>	<p>心建設株式会社一級建築士事務所</p> <p>一級建築士事務所 静岡県知事登録(3)第7498号 静岡県浜松市浜名区内野2987-1 一級 国土交通大臣登録 第344970号 織田 綾子 TEL:053-586-7337</p>	<p>管理者 日付</p>	<p>設計者 日付</p>	<p>担当者 日付 2024/12/18</p>	<p>図面名 南側 立面図, 北側 立面図, 東側 立面図, 西側 立面図</p>	<p>縮尺 1/100</p>	<p>No. 3</p> <p>まろせ</p>
--------------------------------------	---	---------------	---------------	------------------------------	---	-----------------	-------------------------