

トータル面積表 (m ²)	
敷地面積	233.01
建築面積	65.83
床面積 1階	58.79
2階	55.06
延床面積	113.85
建蔽率	(65.83/233.01) × 100 = 28.26%
容積率	(113.85/233.01) × 100 = 48.87%

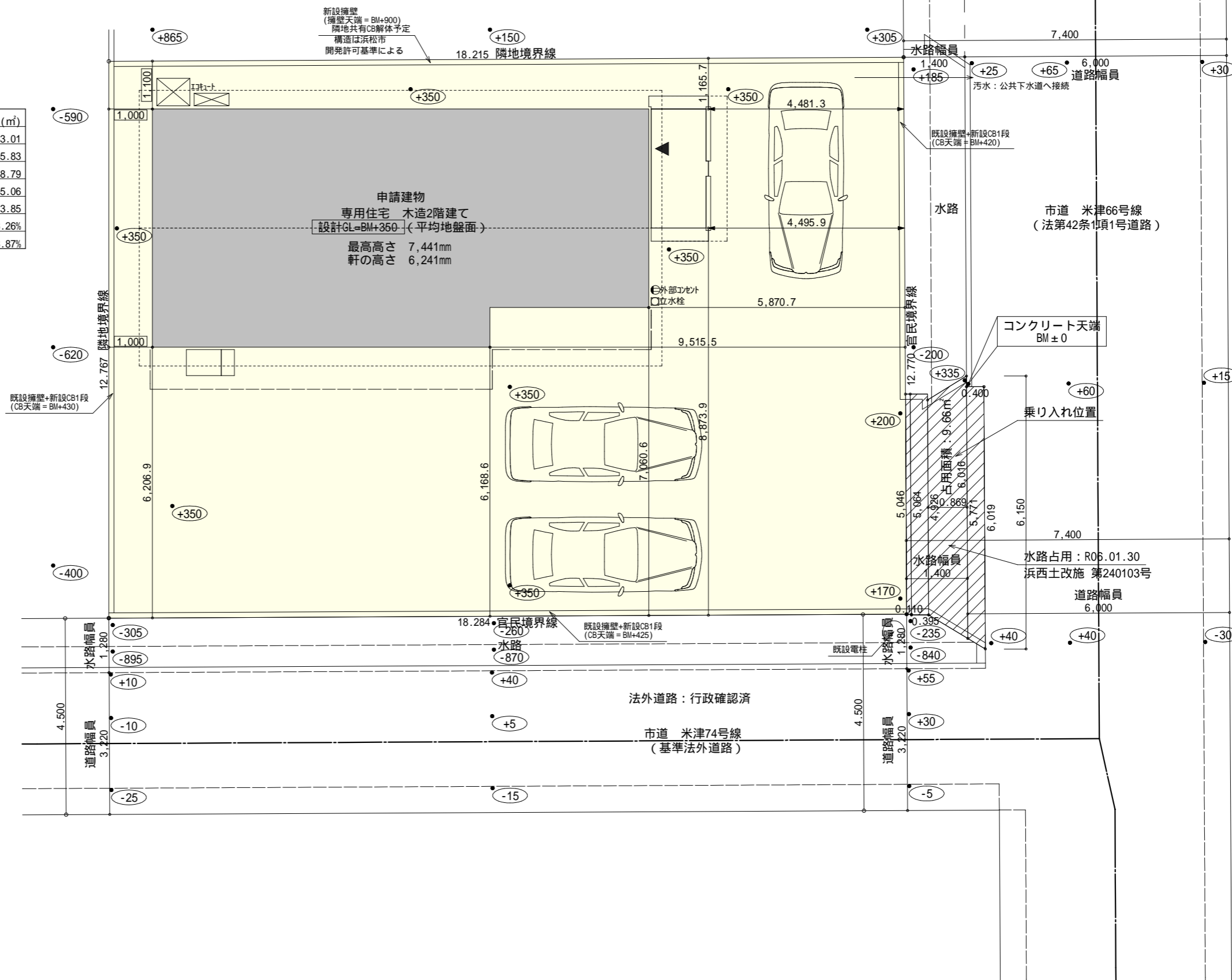
計画概要		
敷地概要	都市計画区域	都市計画区域内(市街化調整区域)
	用途地域	指定なし
	防火地域	指定なし
	指定建蔽率	60.00%
	指定容積率	200.00%
	その他の指定	線引き前宅地

道路斜線・隣地斜線：明らかに適法

平均地盤面：算出不要

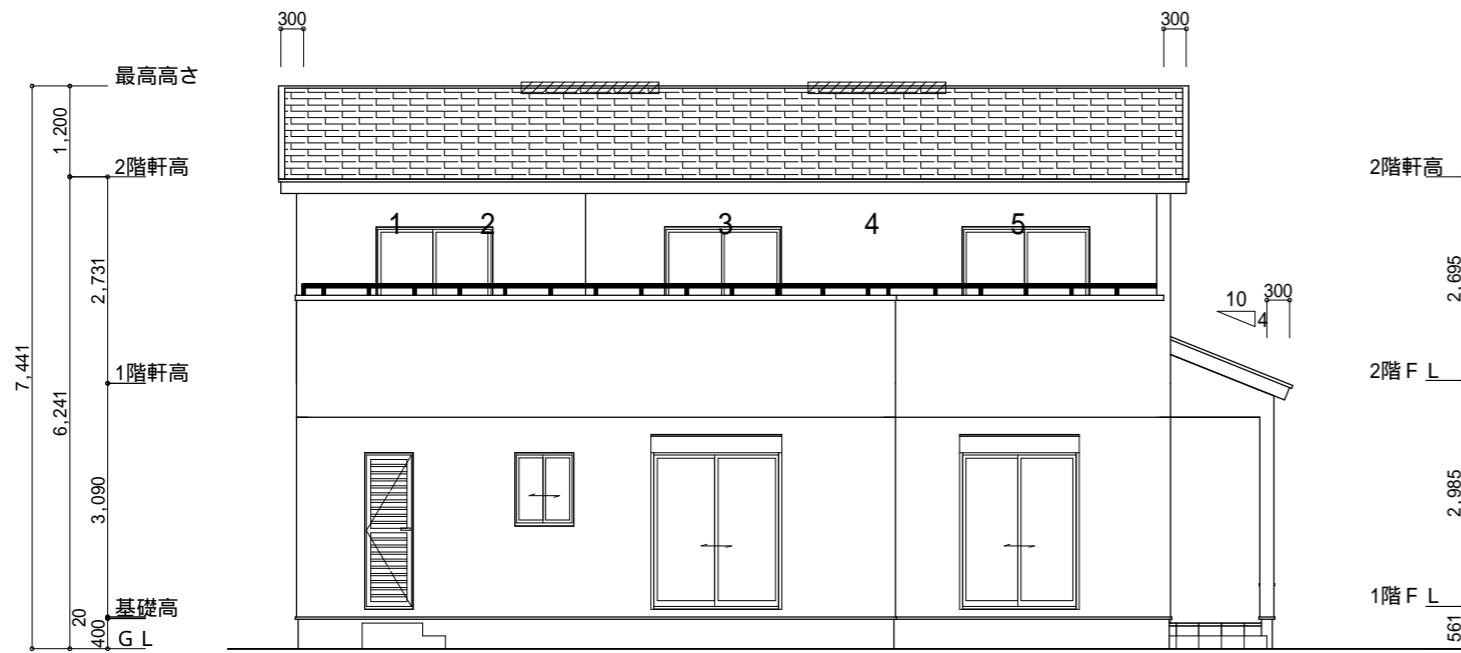
雨水：水路へ放流

設計者判断により、既設擁壁は安全性を確認済

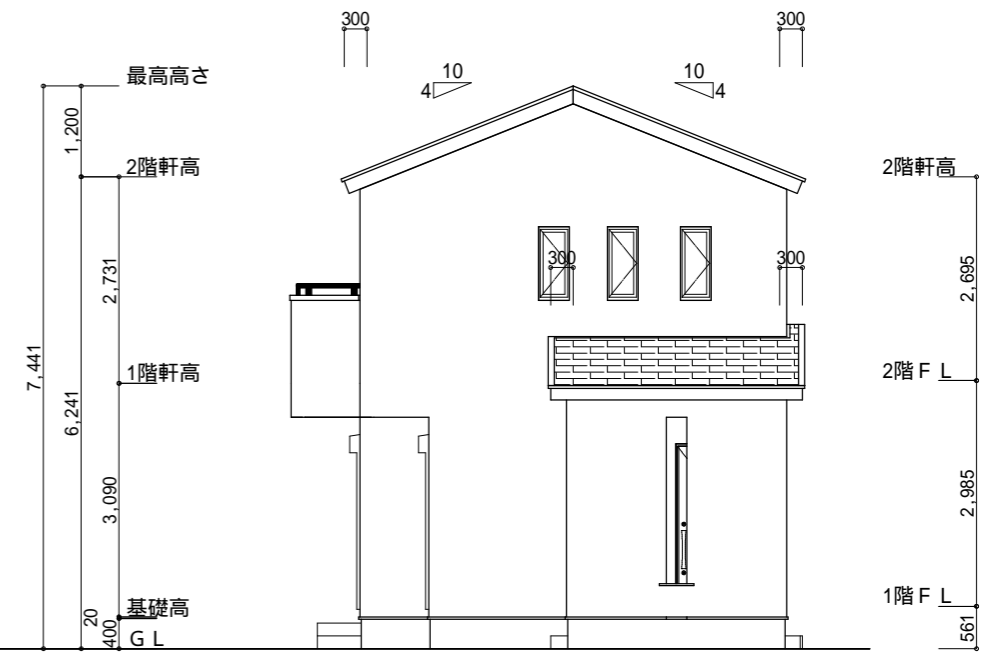


配置図 S: 1/100

工事名	中央区米津町建売2期様邸新築工事	管理者	心建設株式会社一級建築士事務所	設計者	日付	担当者	日付	図面名	配置図	縮尺	1/100	No.	1
備考		日付	日付	日付	2025/01/27								



南側 立面図 S:1/100



東側 立面図 S:1/100

小屋裏換気措置 (スガセっこう防火有効孔板 8mm 910mm×1820mm 3枚取付¹⁾)
開孔面積0.00753m²×3

: 有孔板位置を示す

棟換気 (TOKO S型換気棟用 2P)

有孔換気面積 0.0340m²/本

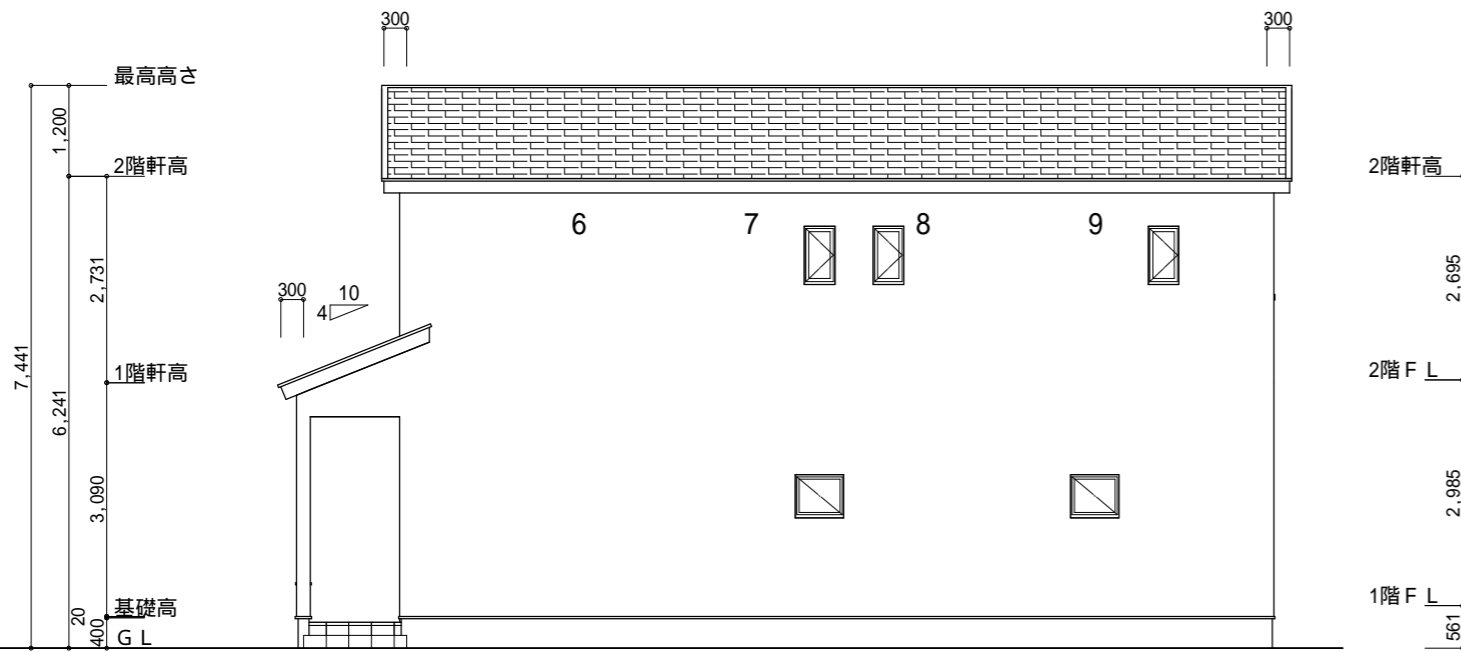
: 換気棟を示す

2階 吸気: 55.06m²×1/900 0.0612m²
0.00753m²/枚×9枚 = 0.0678m² > 0.0612m² OK

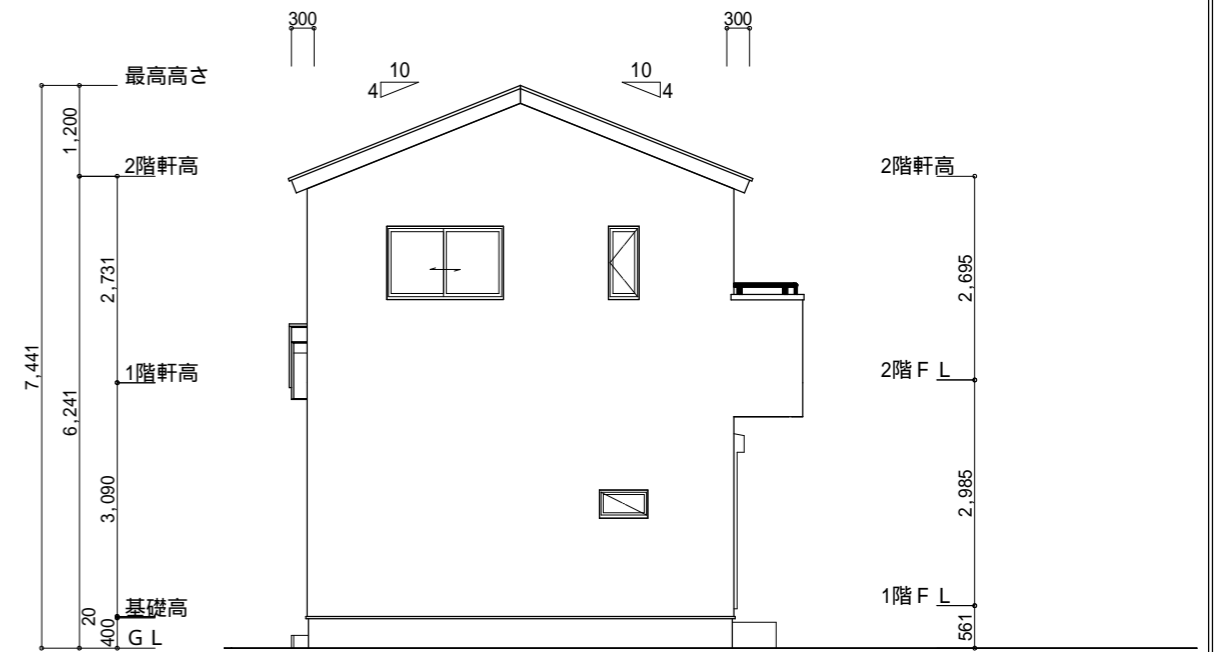
排気: 55.06m²×1/1600 0.0344m²
0.0340m²/本×2本 = 0.068m² > 0.0344m² OK

タイガーEXハイパー仕様

断熱等級5仕様



北側 立面図 S:1/100



西側 立面図 S:1/100

工事名	中央区米津町建売2期様邸新築工事	心建設株式会社一級建築士事務所	管理者	設計者	担当者	図面名	縮尺	No.
備考		一級建築士事務所 静岡県知事登録(3)第7498号 静岡県浜松市浜名区内野2987-1 一級 国土交通大臣登録 第344970号 織田 綾子 TEL:053-586-7337	日付	日付	日付	南側 立面図, 北側 立面図, 東側 立面図, 西側 立面図	1/100	3
					2025/01/27			