

敷地面積			
	底辺(m)	高さ(m)	倍面積(m <sup>2</sup> )
①	6.687	0.853	5.704011
②	13.051	5.643	73.646793
③	15.719	3.648	57.342912
④	16.327	10.602	173.098854
⑤	11.606	4.175	48.455050
倍面積計			358.247620
敷地面積(m <sup>2</sup> )			179.12

⊗ 雨水：敷地内浸透処理

トータル面積表 (m <sup>2</sup> )		
敷地面積		179.12
建築面積		59.62
床面積 1階		57.13
2階		45.95
延床面積		103.08
建蔽率	$(59.62/179.12) \times 100$	33.29%
容積率	$(103.08/179.12) \times 100$	57.55%

計画概要

敷地概要	都市計画区域	都市計画区域内(区域区分非設定)
用途地域		指定なし
防火地域		指定なし
指定建蔽率		70.00%(角地緩和)
指定容積率		200.00%

道路斜線：  $(1606+4000) \times 1.5 = 8409$   
軒先高さ6161+道路との高低差(200-81) = 6280 < 8409 OK

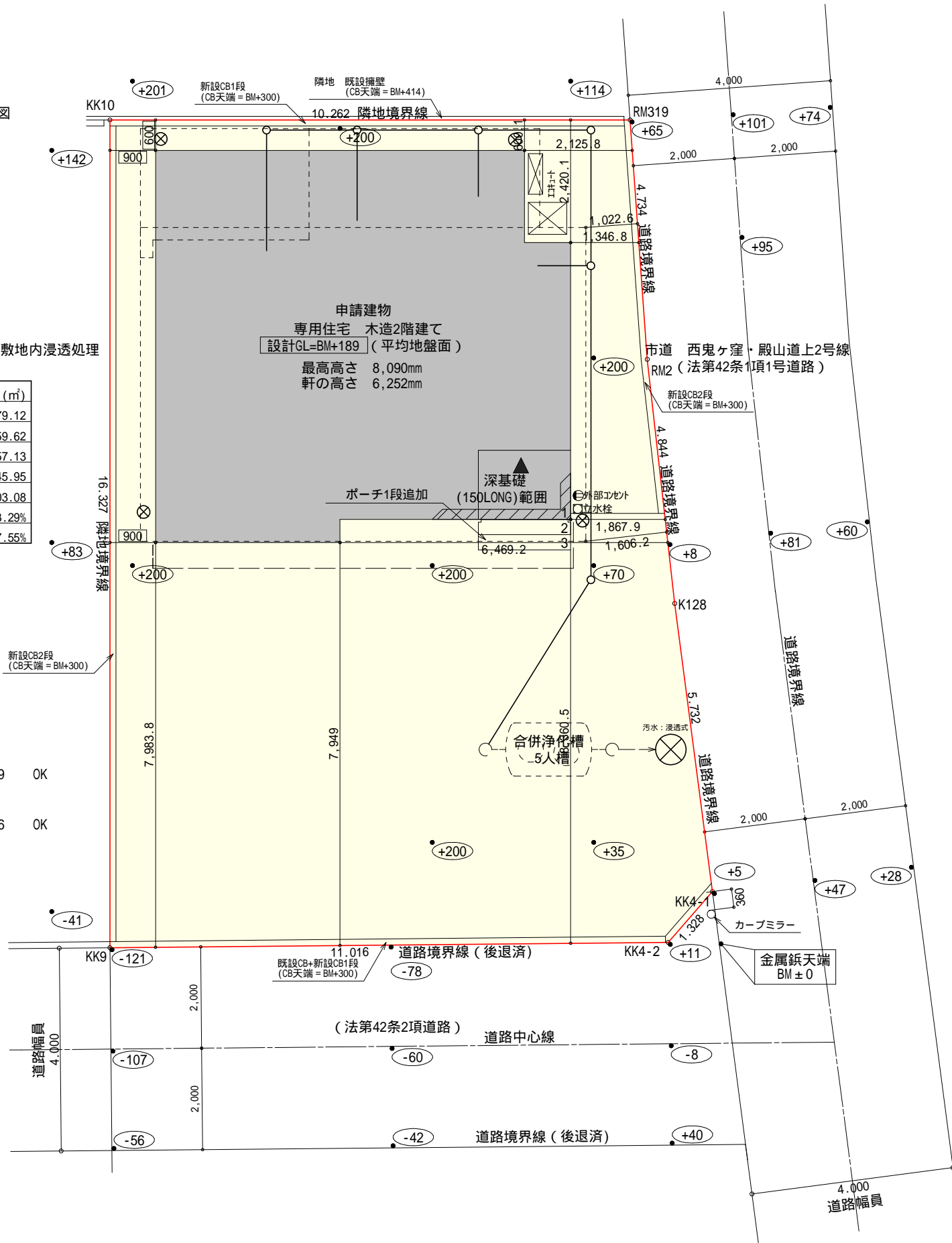
$(1022+4000+1022) \times 1.5 = 9066$   
最高高さ8079+道路との高低差(200-95) = 8184 < 9066 OK

隣地斜線：明らかに適法

平均地盤面：敷地レベル測定後算定済

雨水：敷地内浸透処理

「宅造規制に係る切土盛土無し」  
令130条の12に掲げる建築物の部分以外は設置しない



工事名 伊東市川奈建売4期様邸新築工事

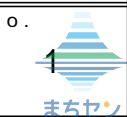
備考

心建設株式会社一級建築士事務所

一級建築士事務所 静岡県知事登録(3)第7498号 静岡県浜松市浜名区内野2987-1  
一級 国土交通大臣登録 第344970号 織田 綾子 TEL:053-586-7337

管理者	設計者	担当者	図面名
日付	日付	日付	配置図
		2025/02/04	

縮尺 1/100 No. 1



# タイガーEXハイパー仕様

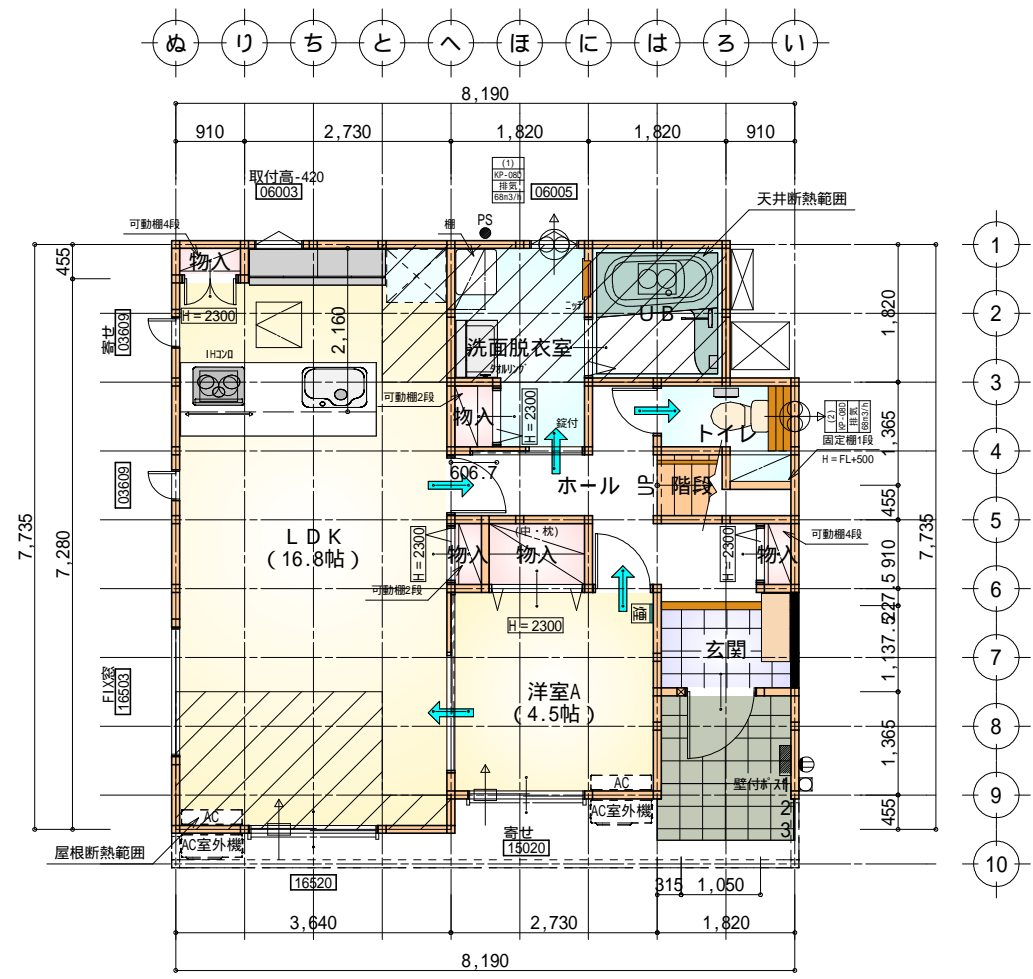
## 断熱等級5仕様

\*凡例

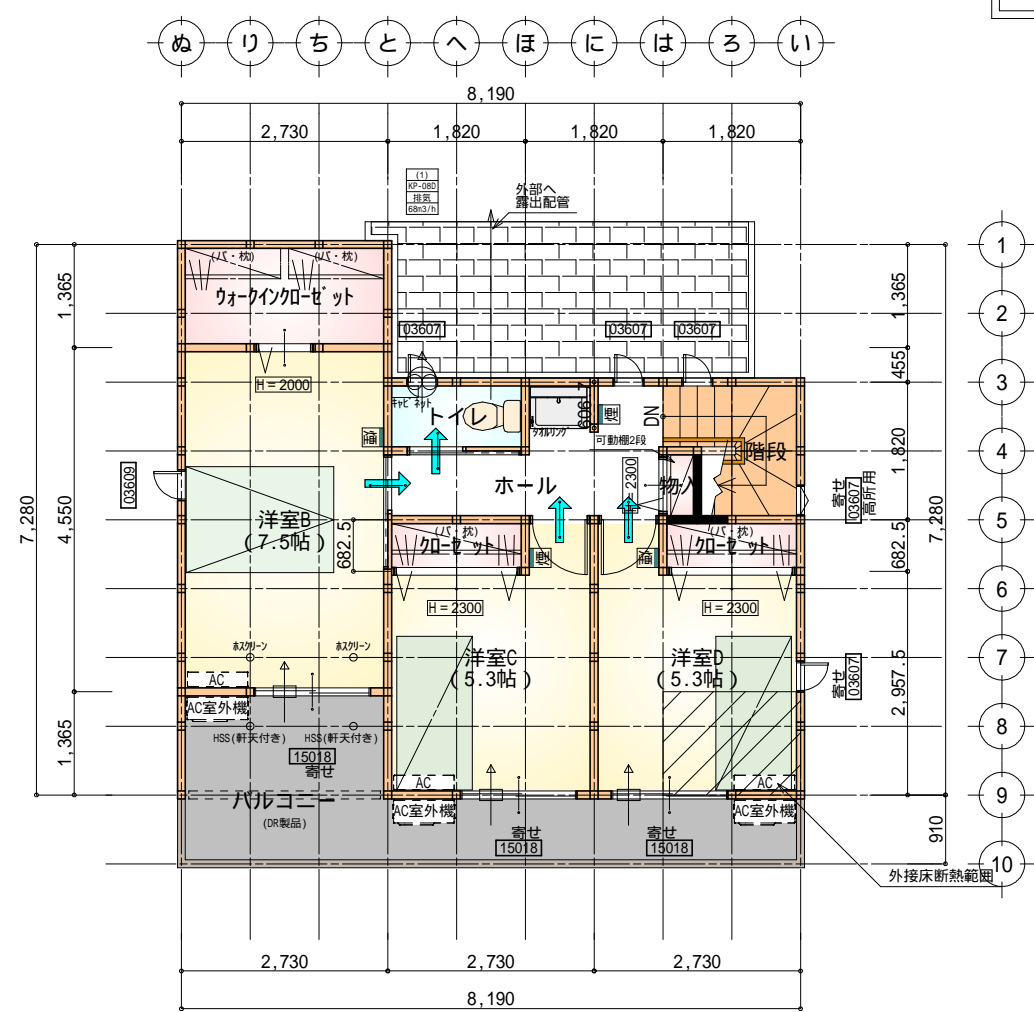
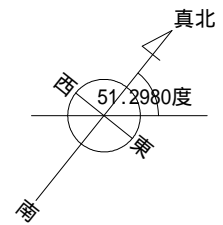
- 煙式感知器
  - 換気扇（壁用）
  - 換気扇（天井用）
  - 給気口100
  - アンダーカット等
  - 管柱（105×105）
  - Iエアコン設置推奨場所
  - Iエアコン室外機設置推奨場所
- Iエアコンはお客様手配にて

火気使用室内装  
 天井：PB9.5+準不燃クロスQM9397～QM9497  
 壁：PB12.5+準不燃クロスQM9397～QM9497

段数	15段
階高	2985
有効幅	W=780
蹴上	R=199.0
踏面	T=210.0
勾配	R × 2 + T = 608.0 550 608.0 650 R / T = 0.948 × 21 / 21 = 19.91 / 21 22 / 21
蹴込板	あり
蹴込	30mm
段鼻	あり 30mm

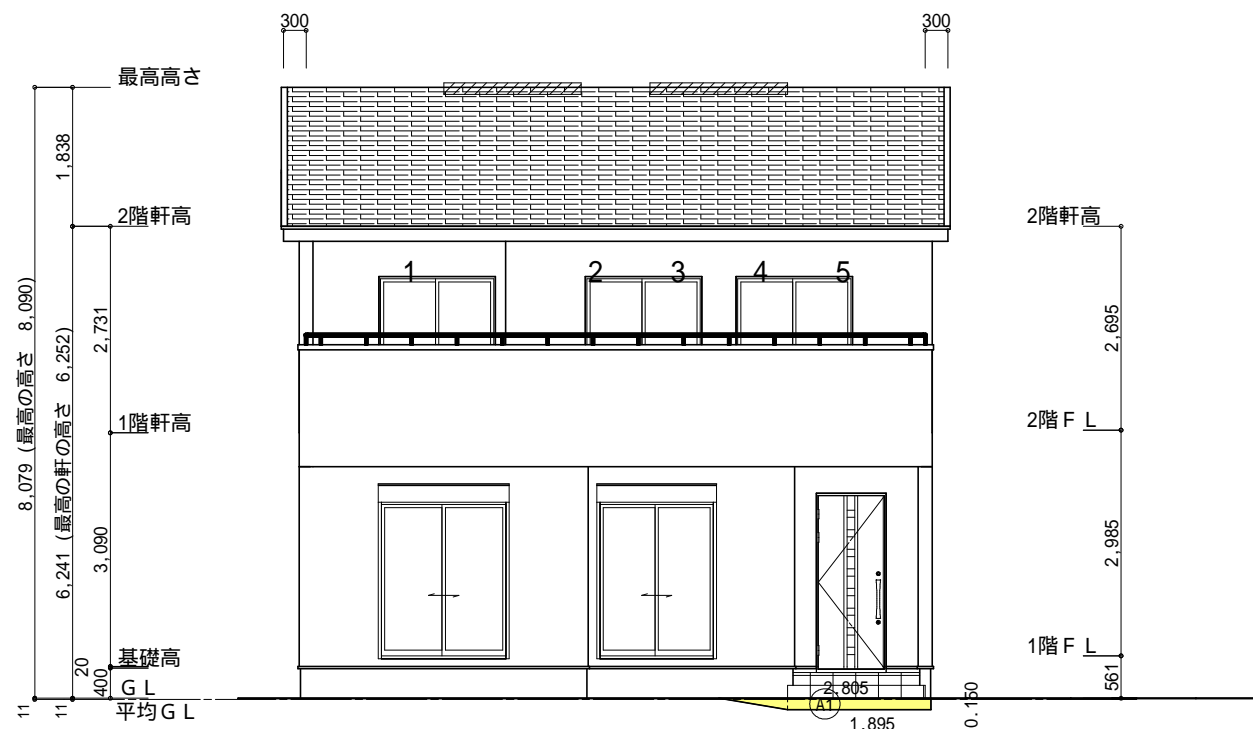


部屋名	面積	㎡(帖)
UB	3.312	(2.0)
物入	0.414	(0.3)
洗面脱衣室	4.417	(2.7)
階段	1.242	(0.8)
物入	0.414	(0.3)
玄関	2.070	(1.3)
ホール	5.797	(3.5)
物入	0.414	(0.3)
物入	0.552	(0.3)
トイレ	2.070	(1.3)
物入	1.242	(0.8)
LDK	27.741	(16.8)
洋室A	7.453	(4.5)
合計	57.13	(34.9)

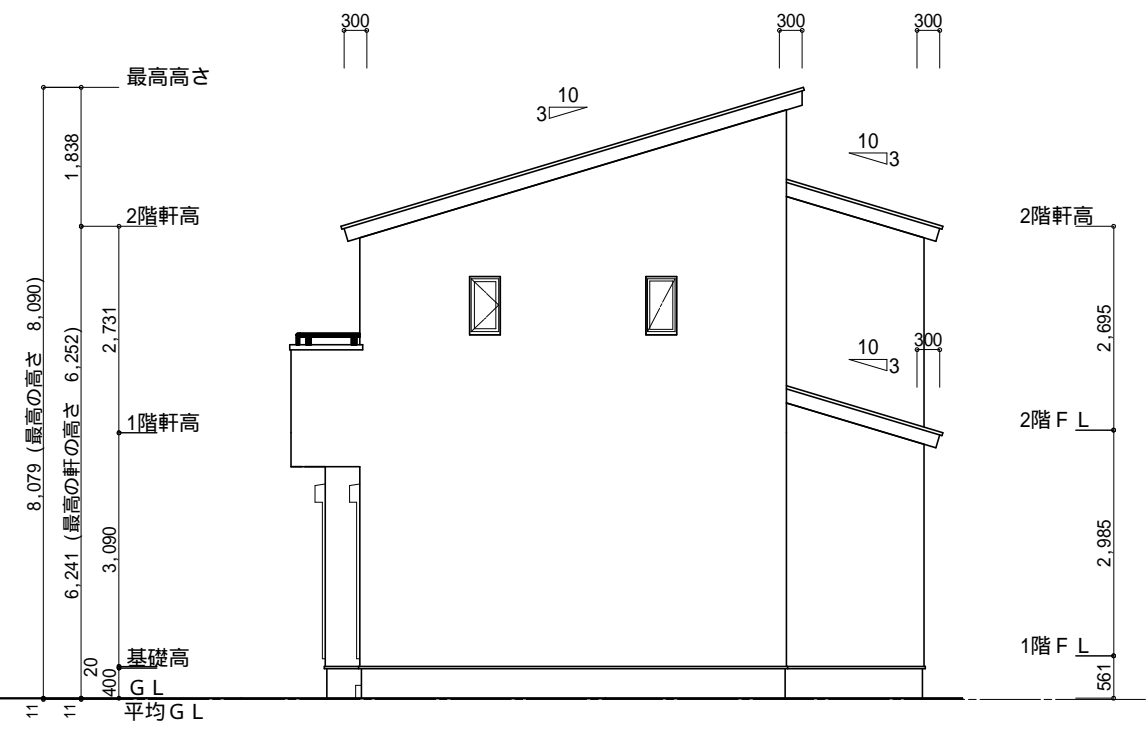


部屋名	面積	㎡(帖)
ウォークインクローゼット	3.726	(2.3)
物入	0.414	(0.3)
クローゼット	1.242	(0.8)
クローゼット	1.242	(0.8)
トイレ	1.656	(1.0)
ホール	4.969	(3.0)
階段	2.898	(1.8)
洋室B	12.422	(7.5)
洋室C	8.695	(5.3)
洋室D	8.695	(5.3)
合計	45.95	(28.1)

2階 平面図 S:1/100



南側 立面図 S:1/100



東側 立面図 S:1/100

小屋裏換気措置 (スガセっこう防火有効孔板 8mm 910mm×1820mm 3枚取付) 開孔面積0.00753m<sup>2</sup>×3

: 有孔板位置を示す

棟換気 (TOKO 換気片流れ棟用 2P)

有孔換気面積 0.0156m<sup>2</sup>/本

: 換気棟を示す

2階 吸気: 45.95m<sup>2</sup>×1/900 0.0511m<sup>2</sup>  
0.00753m<sup>2</sup>/枚×7枚 = 0.0527m<sup>2</sup> > 0.0511m<sup>2</sup> OK

排気: 45.95m<sup>2</sup>×1/1600 0.0287m<sup>2</sup>  
0.0156m<sup>2</sup>/本×2本 = 0.0312m<sup>2</sup> > 0.0287m<sup>2</sup> OK

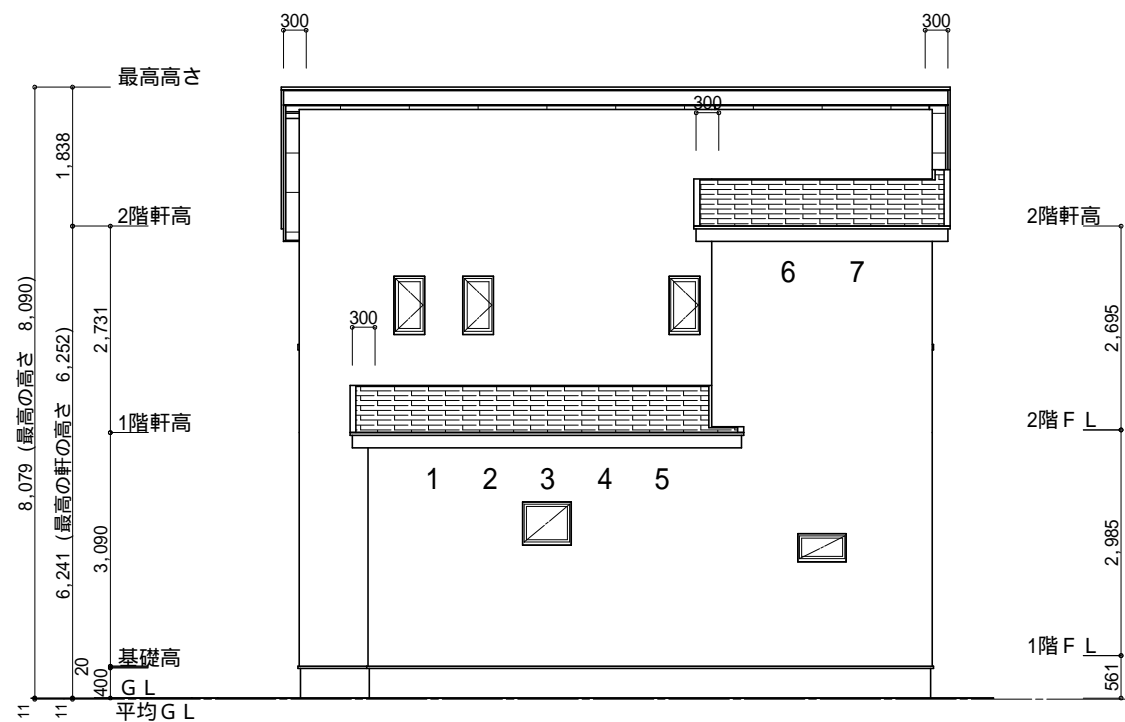
1階 吸気: 8.28m<sup>2</sup>×1/250 0.0331m<sup>2</sup>  
0.00753m<sup>2</sup>/枚×5枚 = 0.0377m<sup>2</sup> > 0.0331m<sup>2</sup> OK

面積表		
形状	計算式	面積(m <sup>2</sup> )
①	台形 (2.805 + 1.895) × 0.150 ÷ 2.0	0.352500
合計		0.35

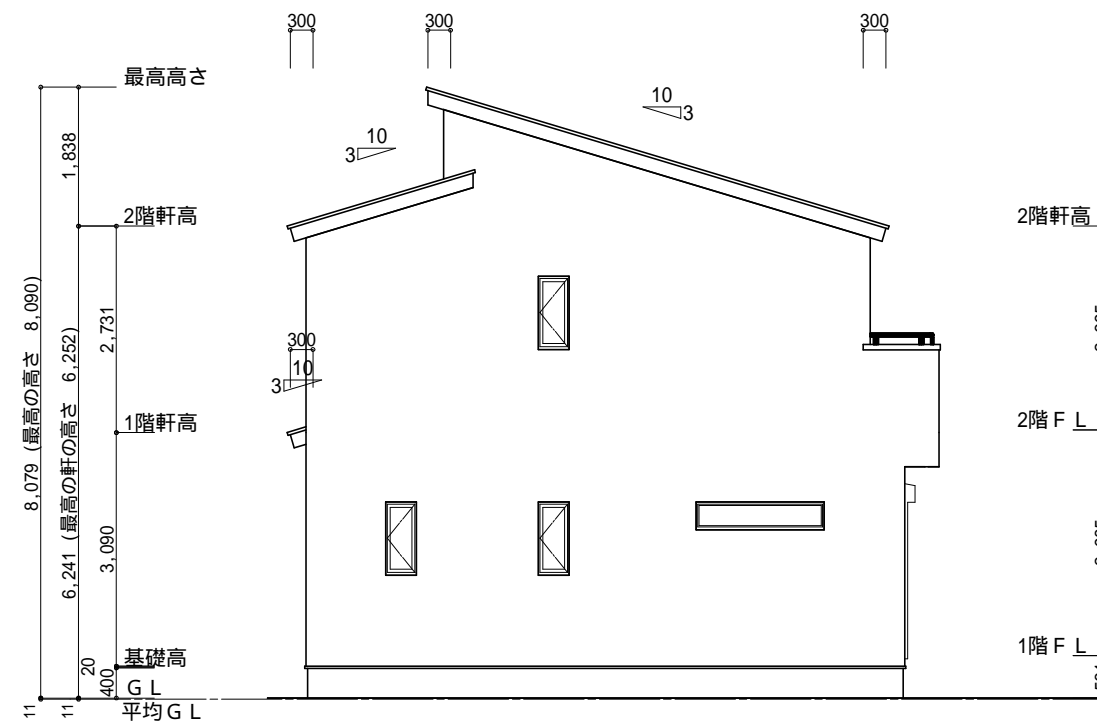
平均地盤面の算定  
A1=0.35m<sup>2</sup>  
周辺長さ (8.19+7.735) × 2=31.85m  
平均地盤面 0.35 ÷ 31.85=0.0109 設計GL-11mm

タイガーEXハイパー仕様

断熱等級5仕様



北側 立面図 S:1/100



西側 立面図 S:1/100

工事名	伊東市川奈建売4期様邸新築工事	管理者	心建設株式会社一級建築士事務所	設計者	担当者	図面名	縮尺	No.
備考		日付	一級建築士事務所 静岡県知事登録(3)第7498号 静岡県浜松市浜名区内野2987-1 一級 国土交通大臣登録 第344970号 織田 綾子 TEL:053-586-7337	日付	日付	南側 立面図, 北側 立面図, 東側 立面図, 西側 立面図	1/100	3
					2025/01/31			