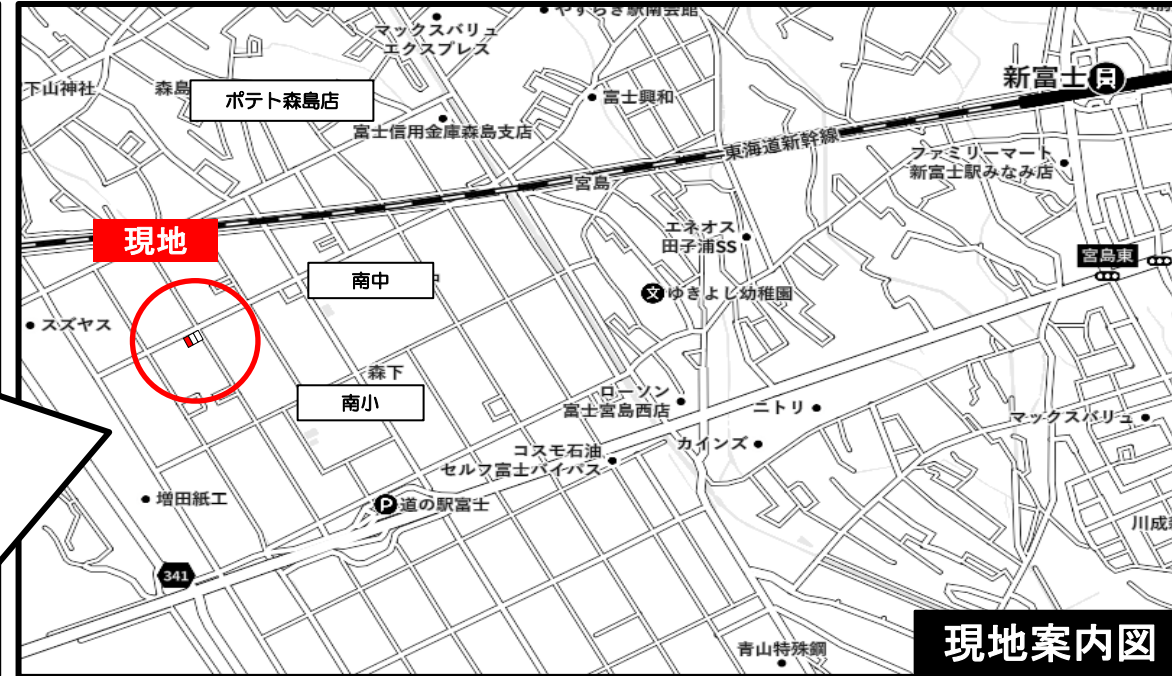
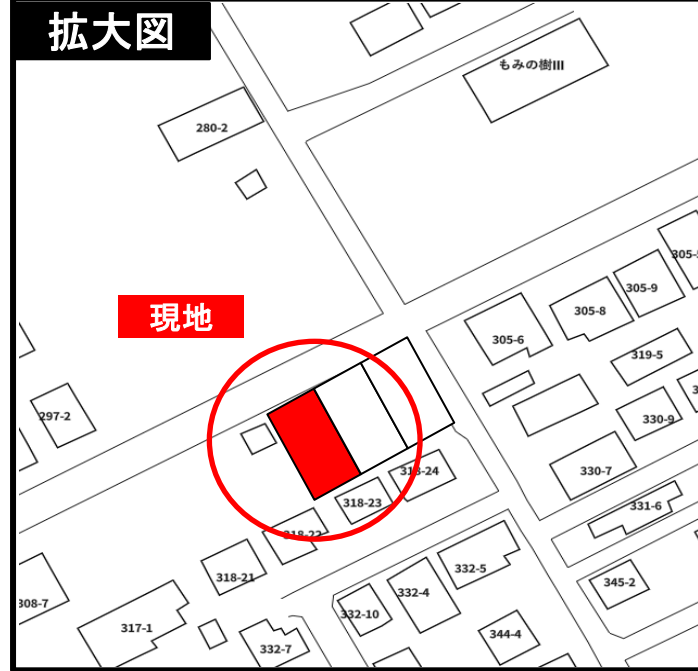


フラット35S対応可

耐震等級3

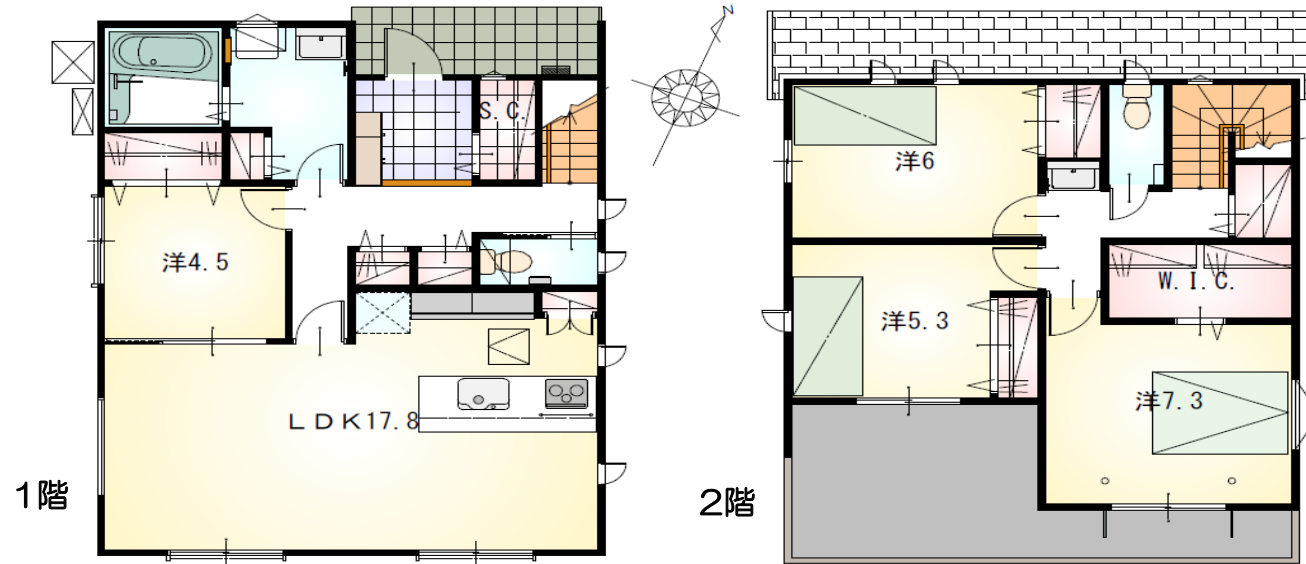
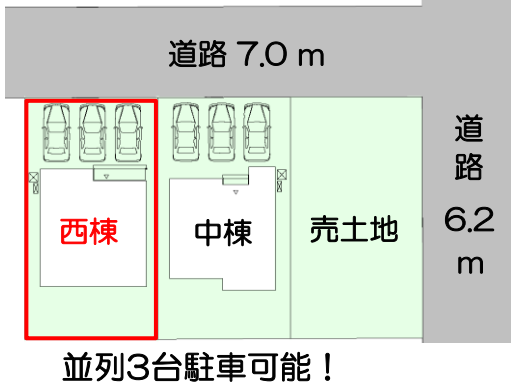
設計性能評価

オール電化でエコ機能満載！



小中学校徒歩6分圏内で通学安心！  
近隣には公園があり子育て世帯にも  
おススメな住環境♪

《配置図》



【当社自慢の標準装備】

- ①食器洗浄乾燥機 ②カップボード ③浴室乾燥暖房機
- ④2階洗面化粧台 ⑤室内物干し …まだまだあります！

対面式キッチンで開放的なLDKは広々17.8帖！  
シューズクローカーウォークインクローゼット、廊下など各所に収納充実です♪  
広々としたスペースでお洗濯物が干せるワイドバルコニー♪

|     |                      |
|-----|----------------------|
| 種目  | 新築戸建                 |
| 物件名 | フジシ ミヤシタ<br>富士市宮下 西棟 |
| タイプ | 4LDK                 |
| 価格  | 3190万円               |

|           |                               |           |                   |
|-----------|-------------------------------|-----------|-------------------|
| 所在地(地番表示) | 富士市宮下字大道下307番3の一部             |           |                   |
| ナビ用住所     | 富士市宮下307-3                    |           |                   |
| 交通        | JR東海                          | 富士駅       | 2300 m<br>駅まで車で8分 |
| 土地        | 170.69 m <sup>2</sup>         | 51.63 坪   |                   |
| 建物        | 109.30 m <sup>2</sup>         | 33.06 坪   |                   |
| 構造        | 木造 2階                         |           |                   |
| 間取        | LDK17.8 洋7.3 洋6.0 洋5.3 洋4.5   |           |                   |
| 土地権利      | 所有権                           | 地目        | 宅地                |
| 都市計画      | 市街化区域                         | 用途地域      | 一種中高専             |
| 建ぺい率      | 60 %                          | 容積率       | 150 %             |
| 建築確認番号    | 第2024確認建築静建住ま04379号           |           |                   |
| 他の法令上の制限  | 法第22条区域、下水道処理区域内、第一種高度地区(20m) |           |                   |
| 完成時期      | R7年4月                         | 駐車場       | 3台可能              |
| 現況        | 建築中                           | 引渡日       | R7年5月             |
| 接道状況      | 北側公道7.0mに接道9.1m               |           |                   |
| 設備        | 上水道<br>東京電力                   | 下水道<br>側溝 | オール電化             |
| 周辺        | 南小学校                          | 450m      |                   |
|           | 南中学校                          | 350m      |                   |
|           | ポテト森島店                        | 850m      |                   |

国土交通大臣(1)第9848号

# (株)不動産のおおさわ

〒417-0832 富士市中柏原新田213-1 TEL : 0120-756-890 / 0545-32-8833 FAX : 0545-32-8837

|         |    |
|---------|----|
| 客付け会社様へ | 担当 |
| 広告掲載不可  |    |

- 手数料 : 3%+6万+税
- 取引態様 : 専任媒介
- 情報公開日 : R6年9月2日