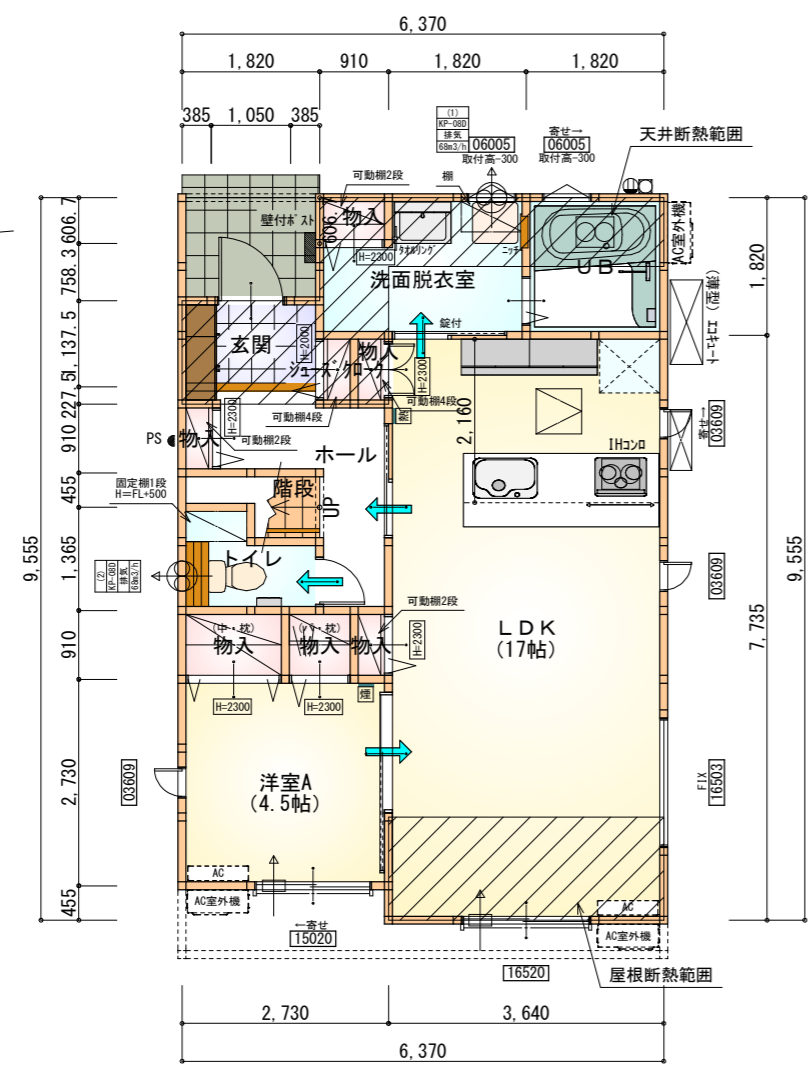
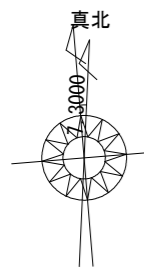


計画概要	
敷地概要	都市計画区域 都市計画区域内(市街化区域)
用途地域	第1種低層住居専用地域
防火地域	指定なし
指定建築率	60.00%
指定容積率	100.00%
高さ制限	10m
外壁の後退	なし
その他の指定	農地転用

トータル面積表 (㎡)	
敷地面積	178.93
建築面積	59.62
床面積	57.13
1階	43.88
2階	101.01
延床面積	(59.62/178.93) × 100
建築率	33.33%
容積率	(101.01/178.93) × 100
	56.46%

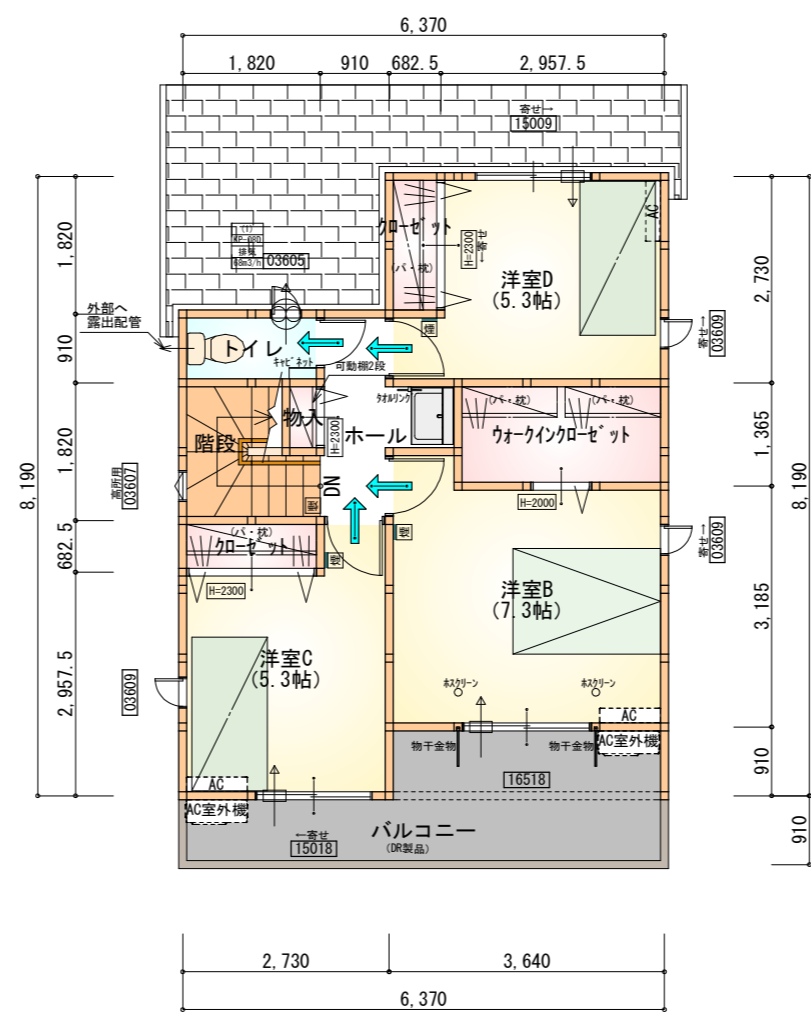
- 道路斜線・北側斜線：明らかに適法
- 平均地盤面：算出不要
- 雨水：道路側溝へ放流
- ※ 盛土規制法にかかる切り盛りなし

配置図 S : 1 / 100



部屋名	面積	m <sup>2</sup> (帖)
階段	1.242	(0.8)
トイレ	2.070	(1.3)
UB	3.312	(2.0)
物入	0.414	(0.3)
物入	0.414	(0.3)
玄関	2.070	(1.3)
物入	0.414	(0.3)
ホール	4.141	(2.5)
物入	0.414	(0.3)
LDK	28.155	(17.0)
物入	0.828	(0.5)
物入	0.552	(0.3)
洗面脱衣室	4.417	(2.7)
洋室A	7.453	(4.5)
物入	1.242	(0.8)
合計	57.13	(34.9)

1階 平面図 S:1/100



部屋名	面積	m <sup>2</sup> (帖)
洋室C	8.695	(5.3)
ウォークインクローゼット	3.726	(2.3)
クローゼット	1.242	(0.8)
洋室B	12.007	(7.3)
洋室D	8.695	(5.3)
クローゼット	1.242	(0.8)
階段	2.898	(1.8)
物入	0.414	(0.3)
トイレ	1.656	(1.0)
ホール	3.312	(2.0)
合計	43.88	(26.9)

2階 平面図 S:1/100

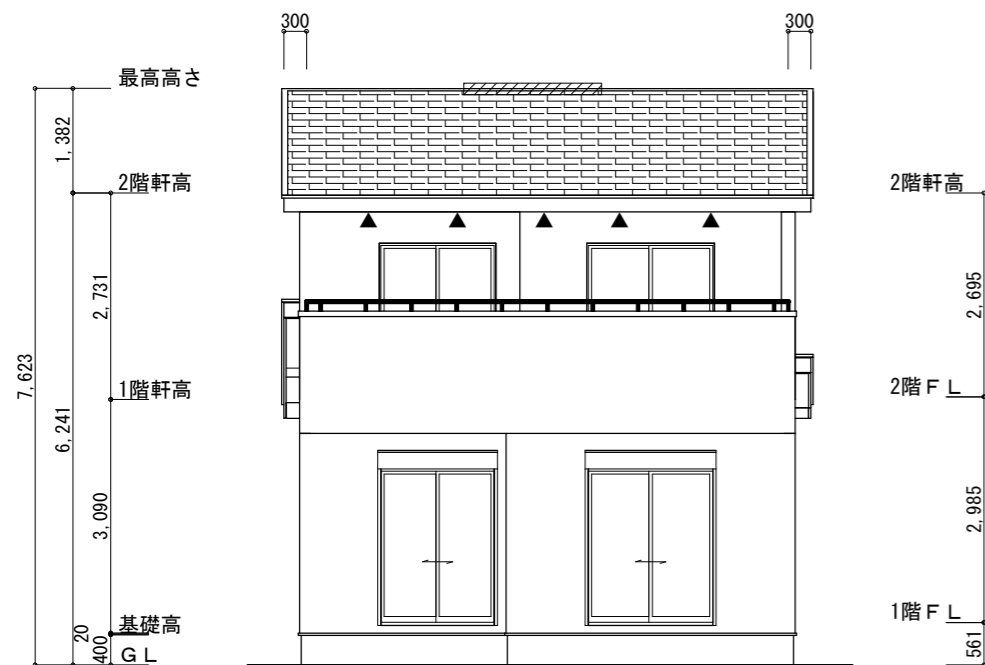
## タイガ-EXハイパ-仕様 断熱等級5仕様

\* 凡例

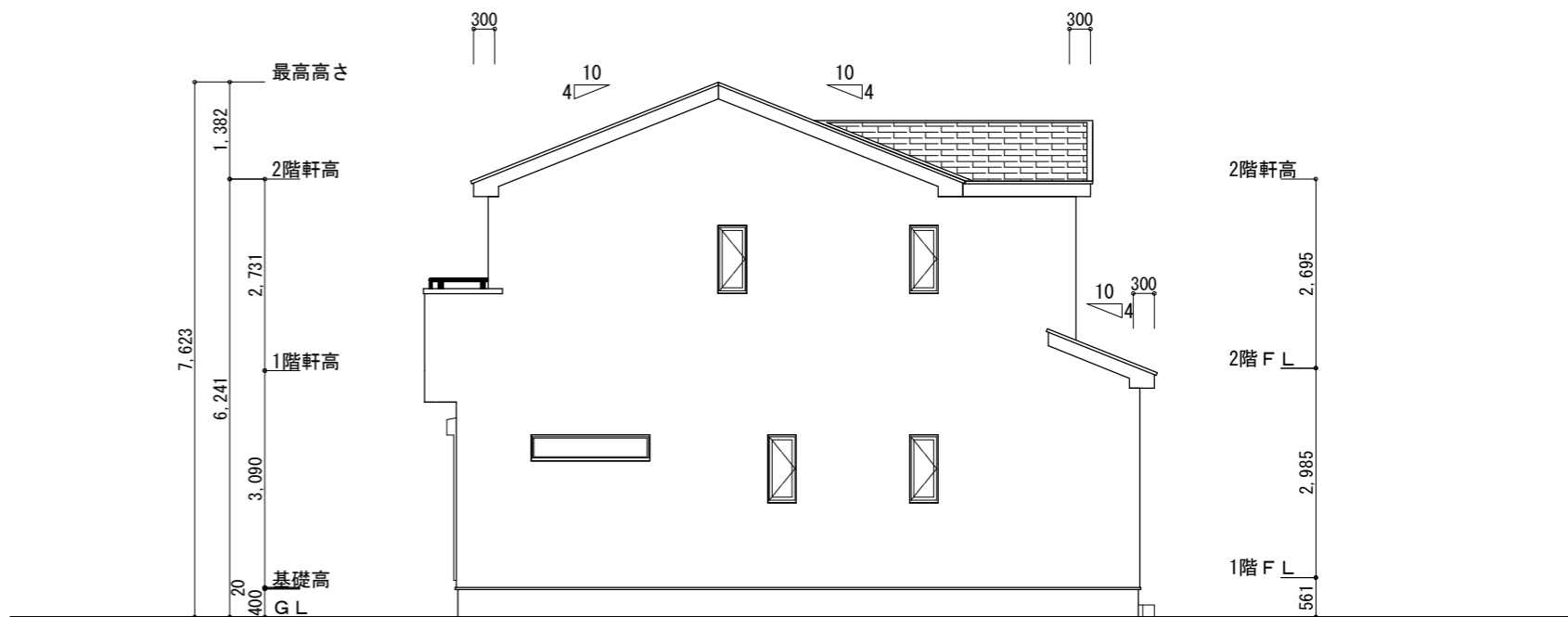
- 煙式感知器
  - 換気扇 (壁用)
  - 換気扇 (天井用)
  - 給気口100φ
  - アンダーカット等
  - 管柱 (105×105)
  - エアコン設置推奨場所
  - エアコン室外機設置推奨場所
- ※エアコンはお客様手配にて

※火気使用室内装  
天井: PB9.5+準不燃クロスQM9397~QM9497  
壁: PB12.5+準不燃クロスQM9397~QM9497

段数	15段
階高	2985
有効幅	W=780
蹴上	R=199.0
踏面	T=210.0
勾配	$R \times 2 + T = 608.0$ $550 \leq 608.0 \leq 650$ $R / T = 0.948 \times 21 / 21$ $= 19.91 / 21 \leq 22 / 21$
蹴込板	あり
蹴込	30mm
段鼻	あり 30mm



南側 立面図 S:1/100



東側 立面図 S:1/100

※小屋裏換気措置 (NBL 防火端部有孔板 8mm)  
1枚あたりの有効開口面積: 0.00753

▲: 有孔板位置を示す

※棟換気 (トコ- 換気棟用 S型 2P)

有孔換気面積 0.034㎡/本

〰️: 換気棟を示す

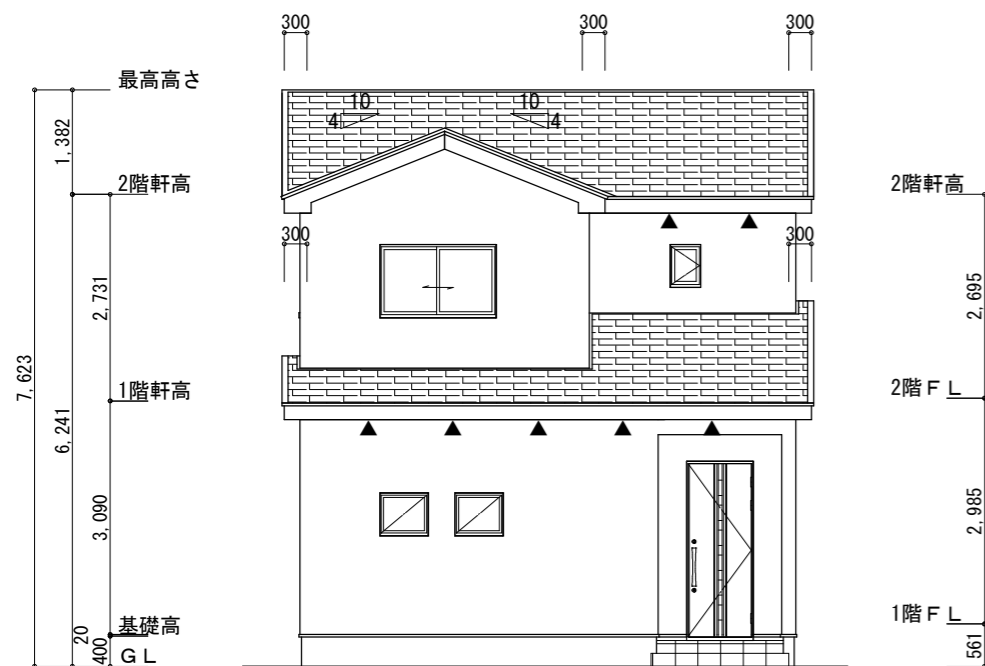
2階 吸気:  $43.88\text{㎡} \times 1/900 = 0.0488\text{㎡}$   
 $0.00753\text{㎡/枚} \times 7 = 0.05271\text{㎡} > 0.0488\text{㎡} \therefore \text{OK}$

排気:  $43.88\text{㎡} \times 1/1600 = 0.0274\text{㎡}$   
 $0.034\text{㎡/本} \times 1\text{本} = 0.034\text{㎡} > 0.0274\text{㎡} \therefore \text{OK}$

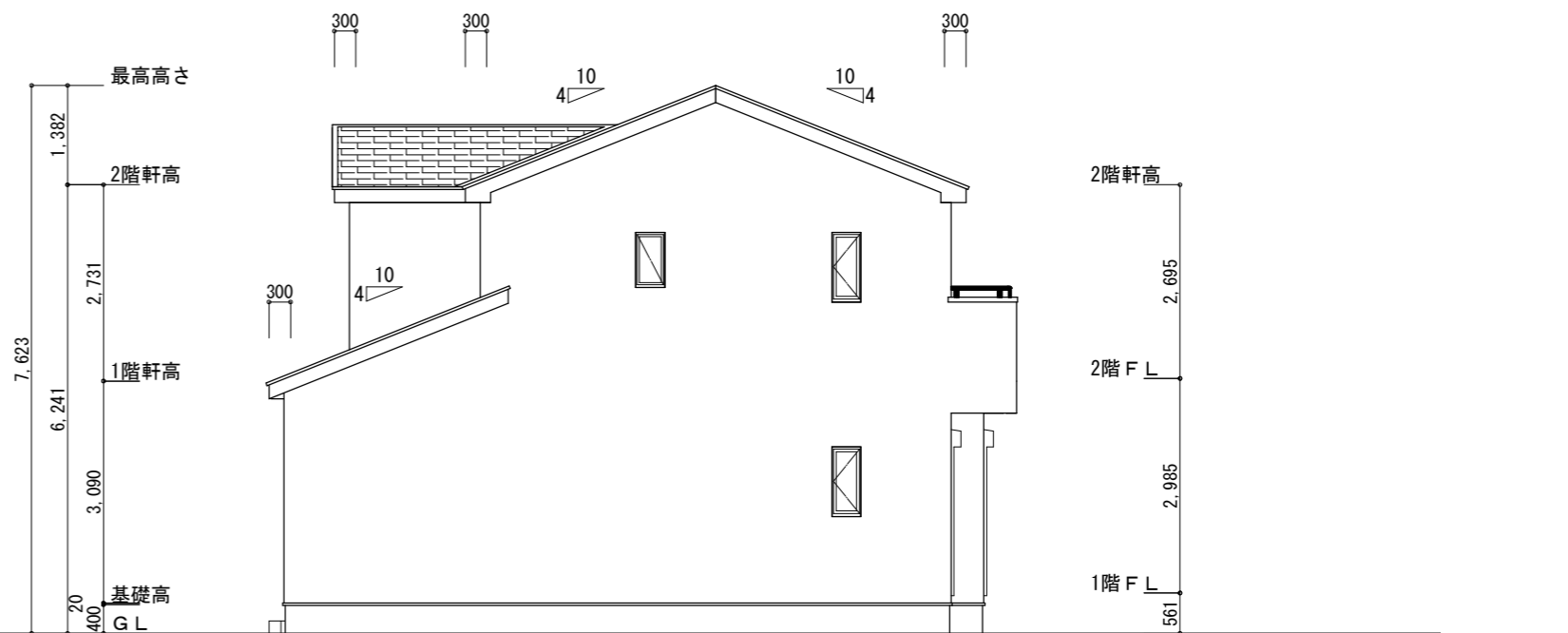
1階 吸排気:  $8.28\text{㎡} \times 1/250 = 0.0331\text{㎡}$   
 $0.00753\text{㎡/枚} \times 5 = 0.03765\text{㎡} > 0.0331\text{㎡} \therefore \text{OK}$

タイガ-EXハイパ-仕様

断熱等級5仕様



北側 立面図 S:1/100



西側 立面図 S:1/100

工事名 豊橋市東小鷹野四丁目建売西棟様邸新築工事

備考

心建設株式会社一級建築士事務所

一級建築士事務所 静岡県知事登録 (3) 第7498号 静岡県浜松市浜名区内野2987-1  
一級 国土交通大臣登録 第344970号 織田 綾子 TEL:053-586-7337

管理者

設計者

担当者

図面名

縮尺

No.

日付

日付

日付

南側 立面図, 北側 立面図, 東側 立面図, 西側 立面図

1/100

3