

申請建物  
 専用住宅 木造2階建て  
 設計GL=BH+270 (平均地盤面)  
 最高高さ 8.079mm  
 軒の高さ 6.241mm

計画概要	
敷地面積	191.83㎡
都市計画区域	都市計画区域内(市街化区域)
用途地域	第1種中高層住居専用地域
防火地域	指定なし
指定建蔽率	60.00%
指定容積率	150.00%
高さ制限	なし
高度地区	-

トータル面積表 (㎡)	
敷地面積	191.83
建築面積	67.07
床面積	64.59
2階	
延床面積	45.95
建蔽率	(67.07/191.83) × 100
容積率	(110.54/191.83) × 100
	57.63%

道路斜線・隣地斜線・北側斜線：明らかに適法  
 平均地盤面：算出不要  
 雨水：水路へ放流

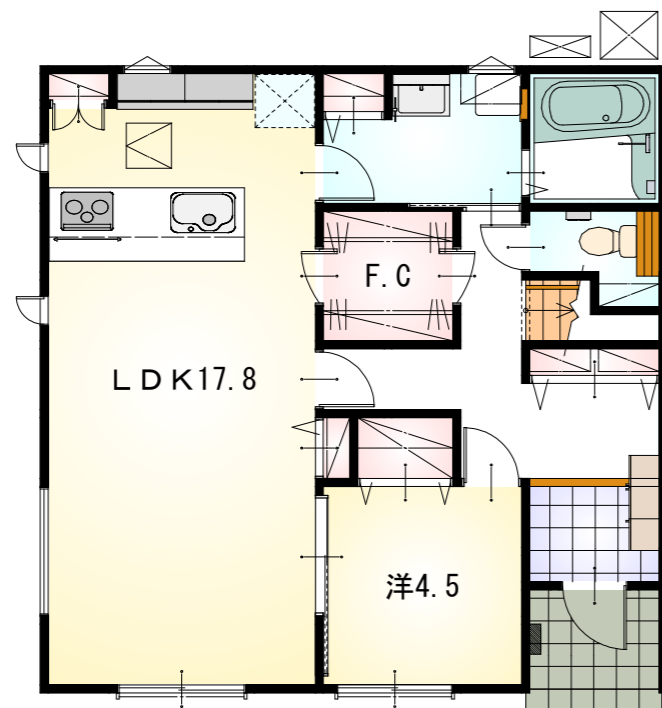
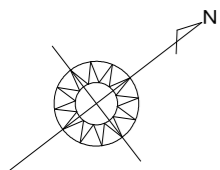
配置図 S : 1 / 100

工事名 島田市向谷元町建売2期西棟様邸新築工事  
 備考

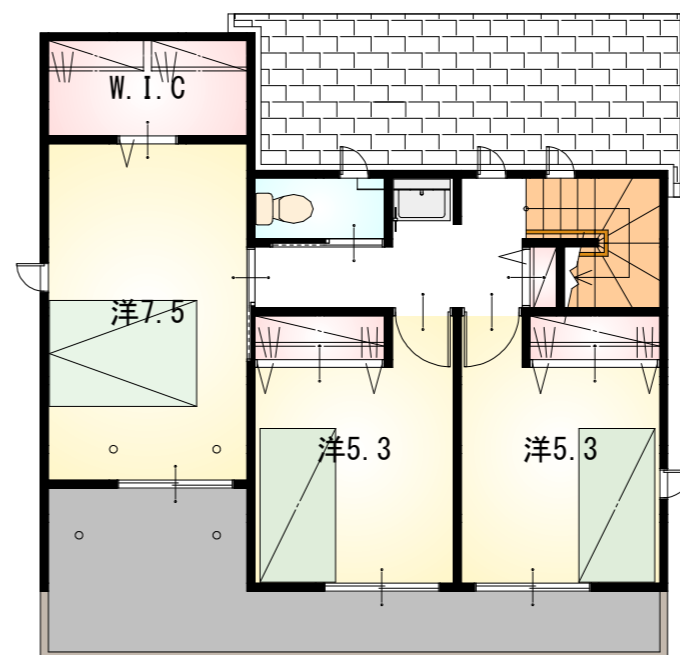
心建設株式会社一級建築士事務所  
 一級建築士事務所 静岡県知事登録 (3) 第7498号 静岡県浜松市浜名区内野2987-1  
 一級 国土交通大臣登録 第344970号 織田 綾子 TEL:053-586-7337

管理者 日付  
 設計者 日付 2025/02/02  
 担当者 日付

図面名 配置図  
 縮尺 1/100  
 No. 1  
 株式会社

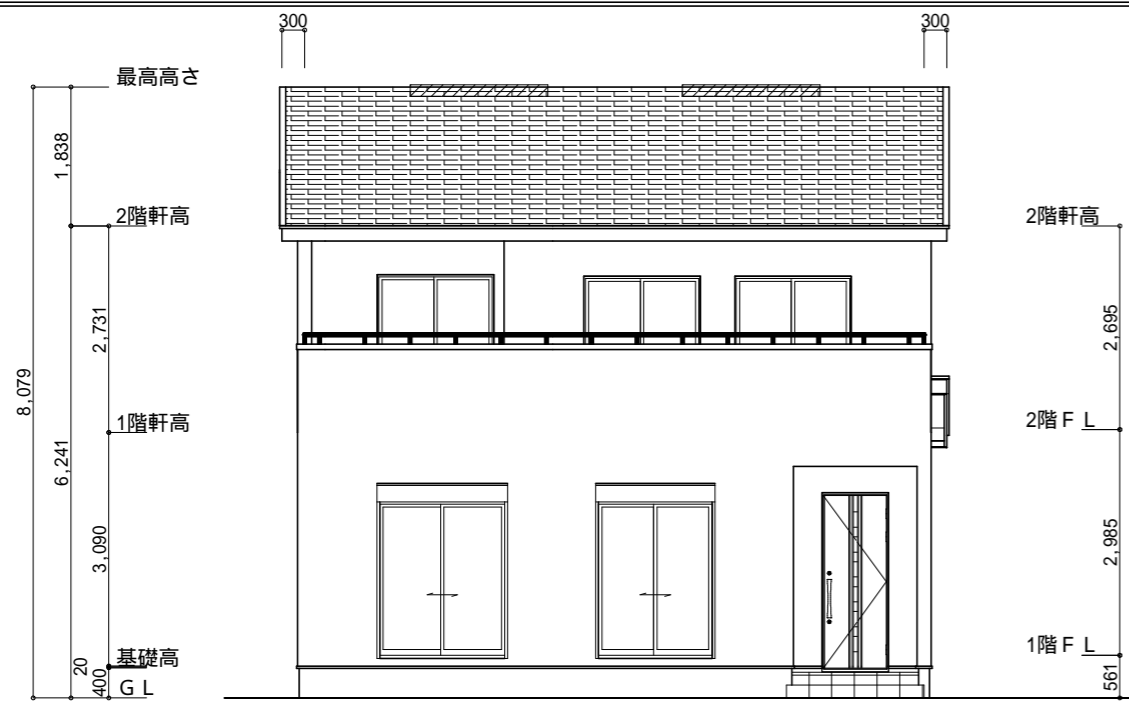


1階 平面図 S:1/100

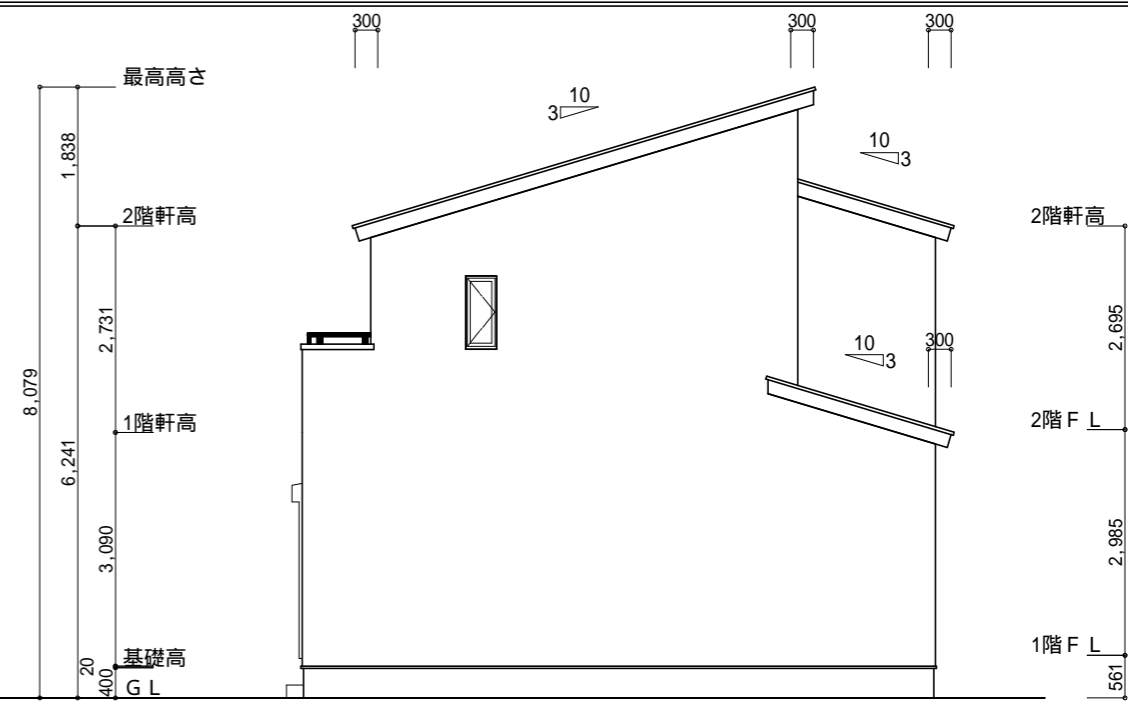


2階 平面図 S:1/100

工事名	島田市向谷元町建売2期西棟様邸新築工事	心建設株式会社一級建築士事務所	管理者	設計者	担当者	図面名	縮尺	No.
備考		一級建築士事務所 静岡県知事登録 (3) 第7498号 静岡県浜松市浜名区内野2987-1 一級 国土交通大臣登録 第344970号 織田 綾子 TEL:053-586-7337	日付	日付	日付	1階 平面図, 2階 平面図	1/100	2
				2025/01/06				



南側 立面図 S:1/100



東側 立面図 S:1/100

小屋裏換気措置 (NBL 防火端部有孔板 8mm)  
1枚あたりの有効開口面積 : 0.00753

: 有孔板位置を示す

棟換気 (トコ-片流れ棟 2P)  
有効開口面積 0.0156m<sup>2</sup>/本

換気棟を示す

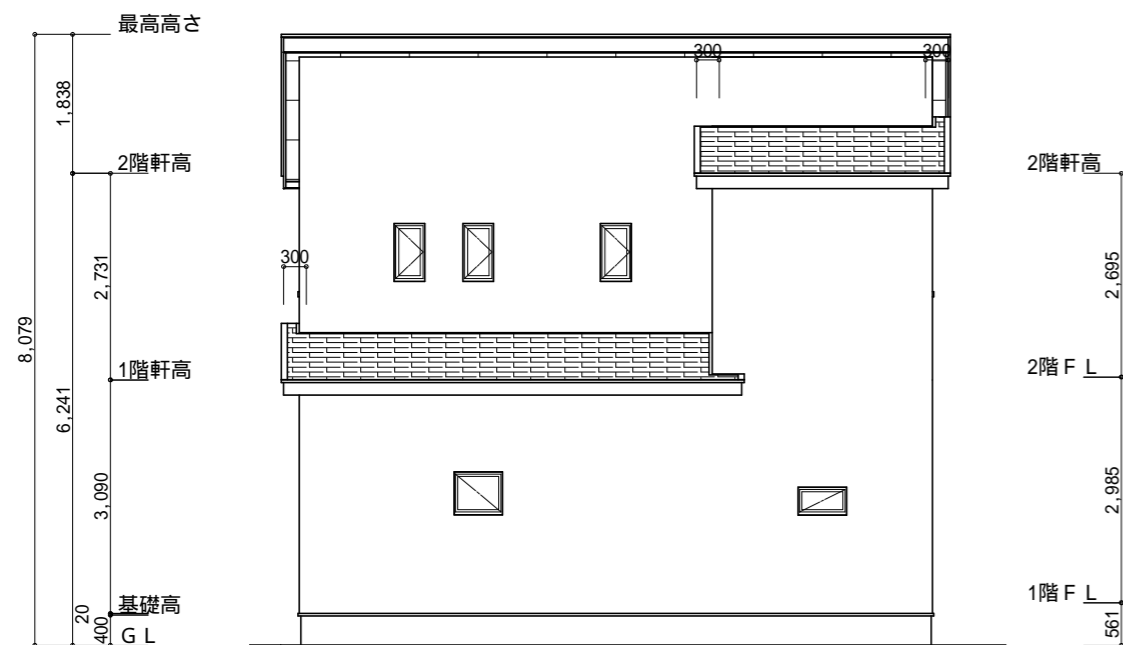
2階 吸気 : 45.95m<sup>2</sup> × 1/900 0.0511m<sup>2</sup>  
0.00753m<sup>2</sup>/枚 × 7 = 0.05271m<sup>2</sup> > 0.0511m<sup>2</sup> OK

排気 : 45.95m<sup>2</sup> × 1/1600 0.0287m<sup>2</sup>  
0.0156m<sup>2</sup>/本 × 2本 = 0.0312m<sup>2</sup> > 0.0287m<sup>2</sup> OK

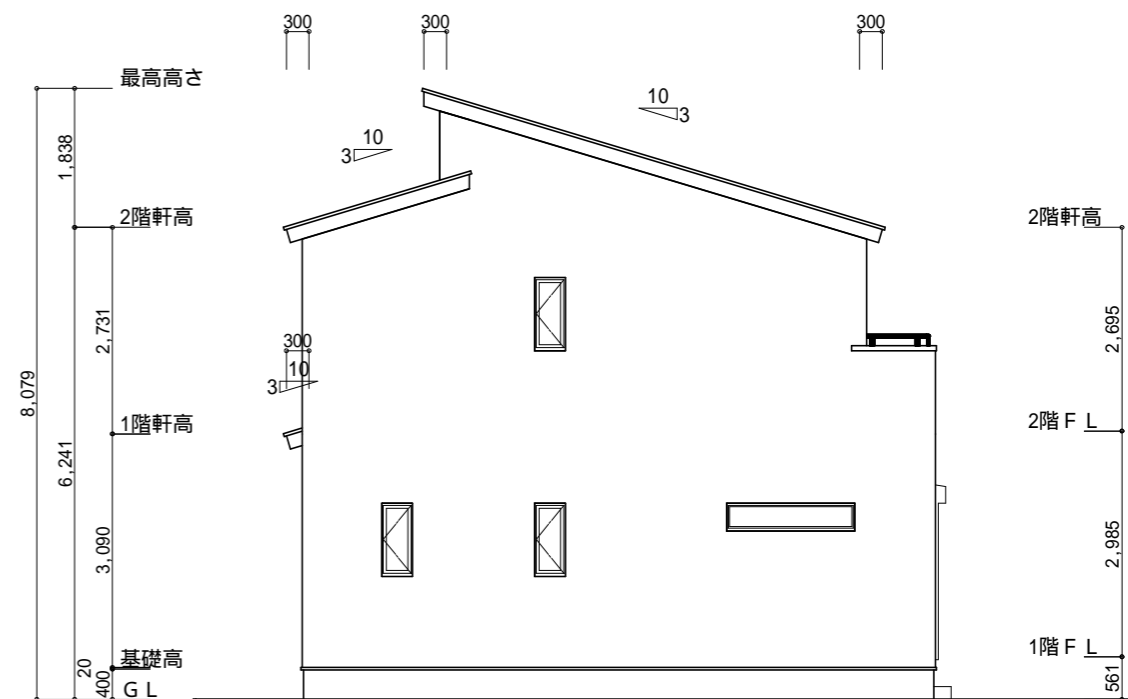
1階 吸排気 : 9.93m<sup>2</sup> × 1/250 0.0397m<sup>2</sup>  
0.00753m<sup>2</sup>/枚 × 6 = 0.04518m<sup>2</sup> > 0.0397m<sup>2</sup> OK

タイガ-EXハイバ-仕様

断熱等級5仕様



北側 立面図 S:1/100



西側 立面図 S:1/100

工事名 島田市向谷元町建売2期西棟様邸新築工事

備考

心建設株式会社一級建築士事務所

一級建築士事務所 静岡県知事登録 (3) 第7498号 静岡県浜松市浜名区内野2987-1  
一級 国土交通大臣登録 第344970号 織田 綾子 TEL:053-586-7337

管理者

設計者

担当者

図面名

縮尺

No.

日付

日付

日付

南側 立面図, 北側 立面図, 東側 立面図, 西側 立面図

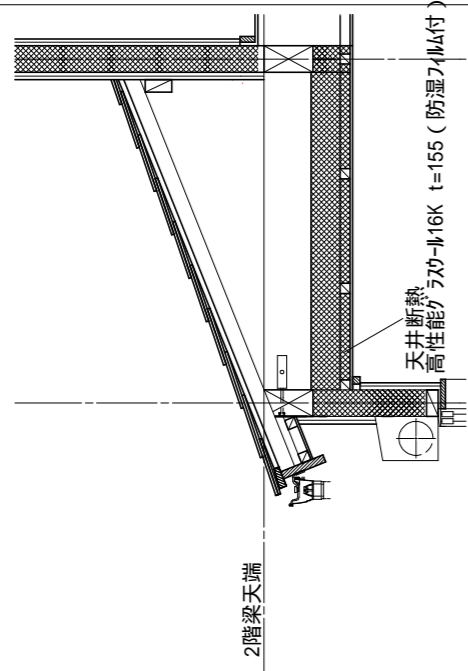
1/100

3

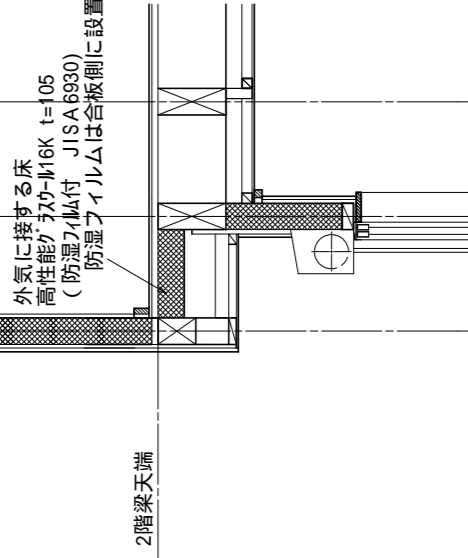
# タイガーEXハイパー仕様

## 断熱等級5仕様

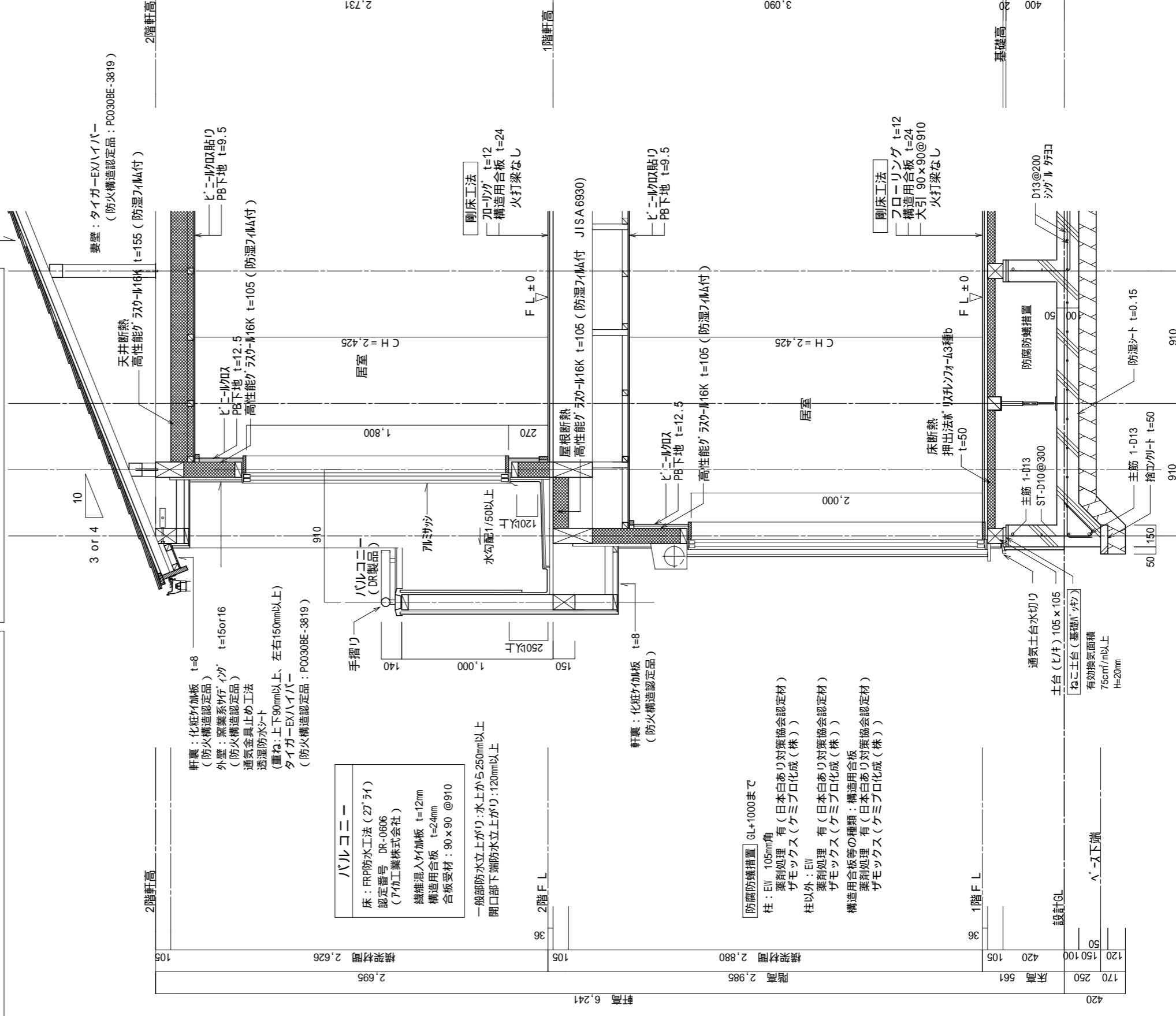
下屋部分の断熱材納まり



オーバーハング部分の納まり



屋根：平板彩色スレート板 3.0/10 or 4.0/10  
 アスファルト-フィング 940  
 (重ね：上下100mm以上、左右200mm以上)  
 野地板：構造用合板 t=12  
 タル木：45×60 @455  
 モヤ：90×90 @910  
 振れ止め桁筋かい：30×105



軒裏：化粧ケラ加板 t=8  
 (防火構造認定品)  
 外壁：窯業系サイディング t=150r16  
 (防火構造認定品)  
 通気金具止め工法  
 透湿防水シート  
 (重ね：上下90mm以上、左右150mm以上)  
 タイガーEXハイパー  
 (防火構造認定品：PC030BE-3819)

**パルコニー**  
 床：FRP防水工法(2タイプ)  
 認定番号 DR-0606  
 (アサヒ工業株式会社)  
 繊維混入ケラ加板 t=12mm  
 構造用合板 t=24mm  
 合板受材：90×90 @910

一般部防水立上がり：水上がりから250mm以上  
 開口部下端防水立上がり：120mm以上

軒裏：化粧ケラ加板 t=8  
 (防火構造認定品)

**防蟻防虫措置** GL+1000まで  
 柱：EW 105mm角  
 薬劑処理 有(日本白あり対策協会認定材)  
 ザモックス(ケミプロ化成(株))  
 柱以外：EW  
 薬劑処理 有(日本白あり対策協会認定材)  
 ザモックス(ケミプロ化成(株))  
 構造用合板等の種類：構造用合板  
 薬劑処理 有(日本白あり対策協会認定材)  
 ザモックス(ケミプロ化成(株))

地盤の長期許容応力度	基礎の形式
20kN/m未満	基礎くい
20kN/m以上30kN/m未満	基礎くい、べた基礎
30kN/m以上	基礎くい、べた基礎、布基礎

コンクリート内埋め込み配管なし(排水管・給水管・給湯管・ガス管)  
 地中埋設管のコンクリート打設なし(排水管・給水管・給湯管・ガス管)

工事名 島田市向谷元町建売2期西棟様邸新築工事

備考

心建設株式会社一級建築士事務所

一級建築士事務所 静岡県知事登録(3)第7498号 静岡県浜松市浜名区内野2987-1  
 一級 国土交通大臣登録 第344970号 織田 綾子 TEL:053-586-7337

管理者	設計者	担当者	図面名
日付 2024/12/26	日付	日付	矩計図

縮尺 1/30

No.

