

計画概要		
敷地概要	都市計画区域	都市計画区域内(市街化区域)
	用途地域	第1種住居地域
	防火地域	指定なし
	指定建蔽率	60.00%
	指定容積率	200.00%
	高さ制限	なし
	高度地区	第一種高度地区
	日影規制	-
	外壁の後退	なし
	風致地区	指定なし
	その他の指定	なし

トータル面積表 (㎡)		
敷地面積		103.79
建築面積		44.71
床面積	1階	44.71
	2階	41.81
	3階	36.43
延床面積		122.95
建蔽率	$(44.71/103.79) \times 100$	43.08%
容積率	$(113.02/103.79) \times 100$	108.90%

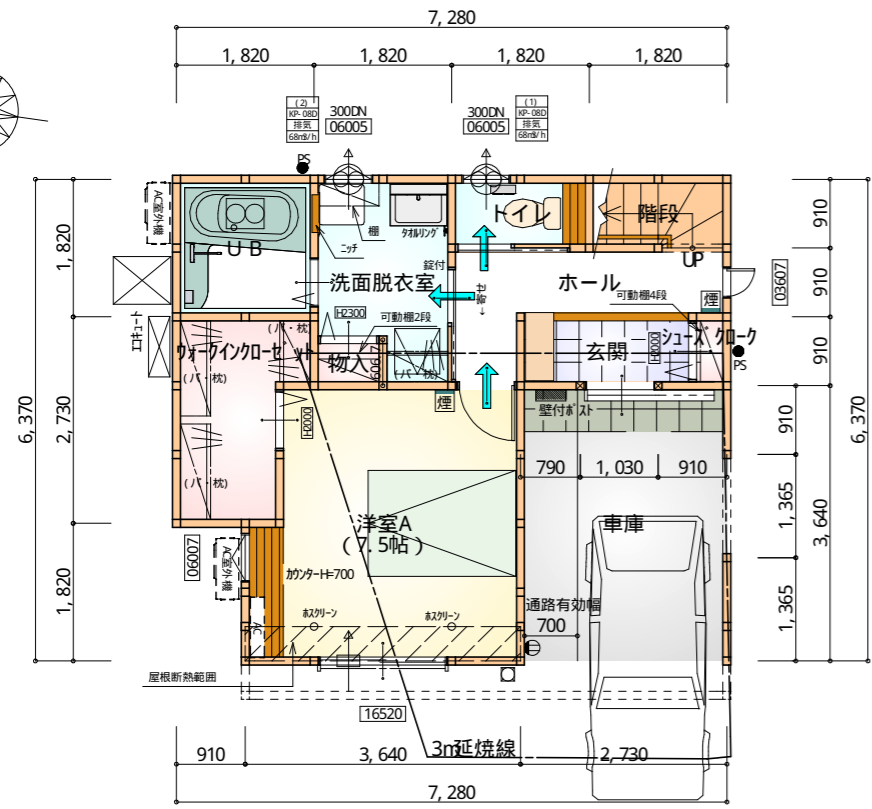
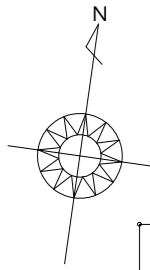
- 道路斜線検討  
 $(1604+4200+2752) \times 1.25 = 10695$   
 $10695\text{mm} - \text{道路との高低差}215\text{mm} = 10480\text{mm}$   
軒先高さ:  $8864\text{mm} < 10480\text{mm}$  ∴ OK
- 隣地斜線: 明らかに適法
- 平均地盤面: 算定不要
- 雨水: 敷地内浸透樹にて

※ 給湯器の取り付けは、H12建設省告示第1388号による。  
 ※ 電気設備は、電気技術基準に関する省令に定める工法により設ける。  
 (法32条、電気事業法39条第1項、電気設備に関する技術基準を定める省令)

※ 施行令第130条の12に規定するもの以外は築造しない

配置図 S: 1/100

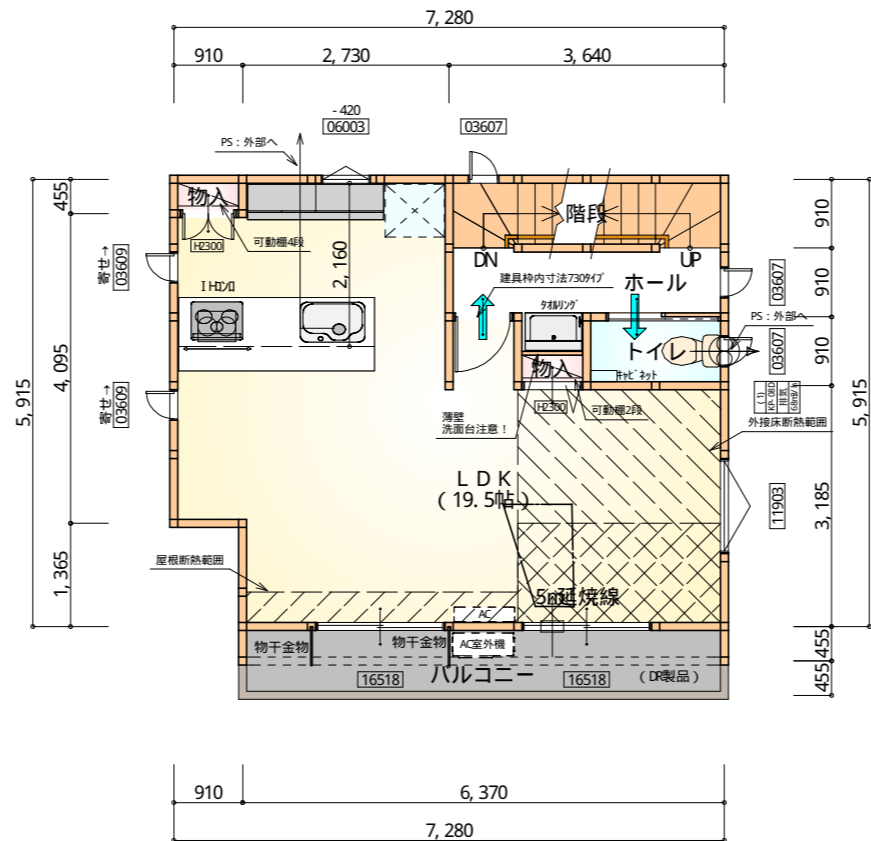
工事名	富士市松本建売4期様邸新築工事	管理事務所	心建設株式会社一級建築士事務所	管理者	設計者	担当者	図面名	縮尺	No.
備考		一級建築士事務所 静岡県知事登録(3)第7498号 静岡県浜松市浜名区内野2987-1	一級 国土交通大臣登録 第344970号 織田 綾子	TEL: 053-586-7337	日付	日付	日付	1/100	1
						2025/02/13	配置図		



部屋名	面積	m <sup>2</sup> (帖)
玄関	2.070	(1.3)
階段	1.656	(1.0)
物入	0.552	(0.3)
車庫	9.937	(6.0)
トイレ	1.656	(1.0)
洋室A	12.422	(7.5)
UB	3.312	(2.0)
洗面脱衣室	4.417	(2.7)
ホール	4.141	(2.5)
ユース'カーク	4.141	(2.5)
ユー'カーク	0.414	(0.3)
合計	44.71	(27.1)

※ 令第125条における居室から屋外への出口までの歩行距離100m以内

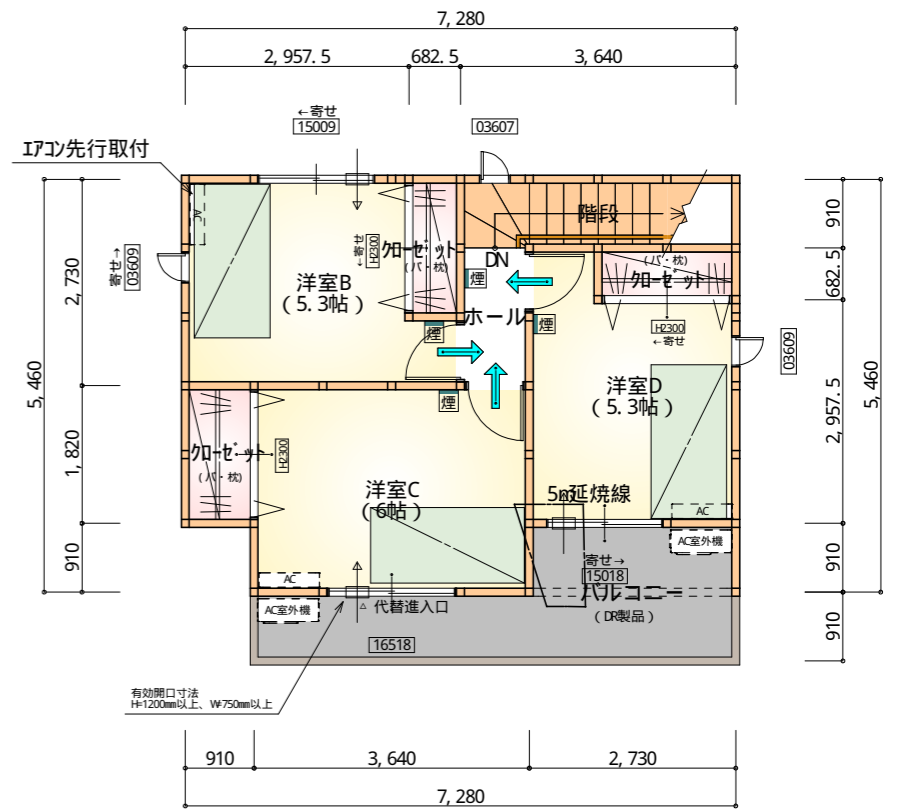
1階 平面図 S: 1/100



部屋名	面積	m <sup>2</sup> (帖)
階段	3.312	(2.0)
物入	0.414	(0.3)
トイレ	1.656	(1.0)
物入	0.414	(0.3)
LDK	32.296	(19.5)
ホール	3.726	(2.3)
合計	41.81	(25.4)

※ 令第120条における居室から階段までの歩行距離50m以内

2階 平面図 S: 1/100



部屋名	面積	m <sup>2</sup> (帖)
洋室C	9.937	(6.0)
ホール	1.656	(1.0)
階段	3.312	(2.0)
洋室D	8.695	(5.3)
洋室B	8.695	(5.3)
加'ゼット	1.656	(1.0)
加'ゼット	1.242	(0.8)
加'ゼット	1.242	(0.8)
合計	36.43	(22.2)

※ 令第120条における居室から階段までの歩行距離50m以内

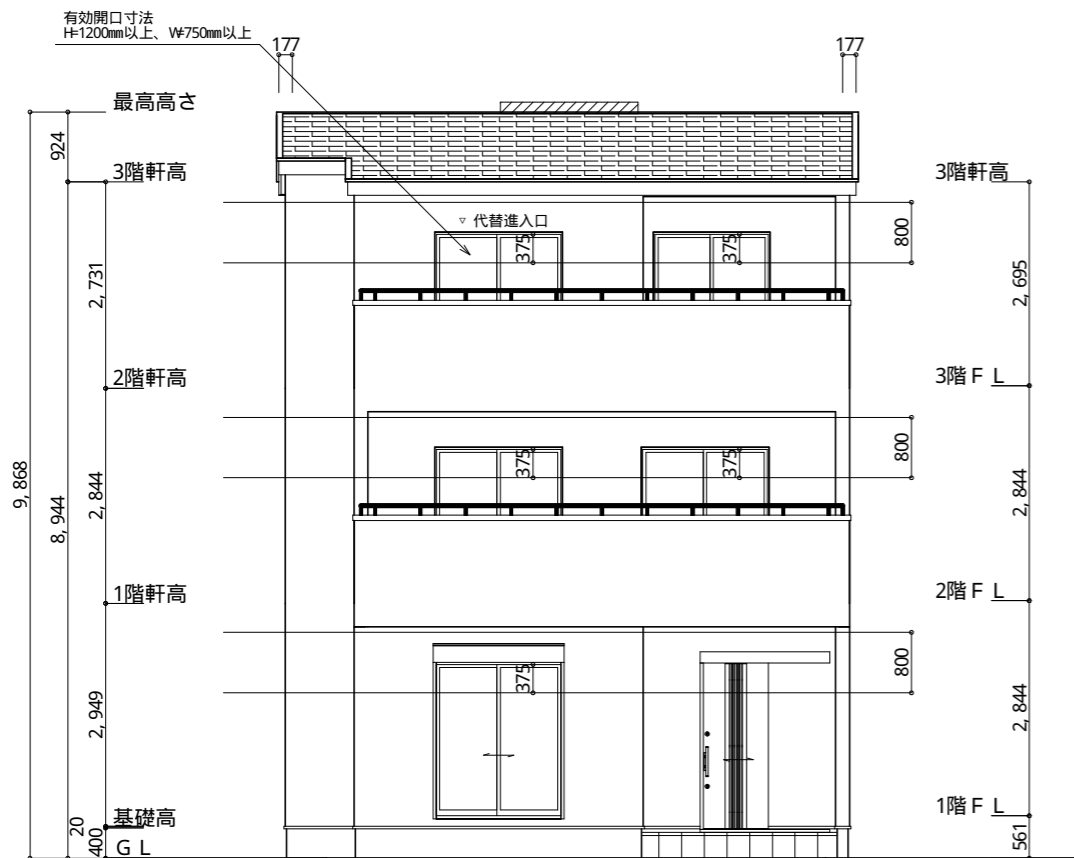
3階 平面図 S: 1/100

タカ'EXIIA' -仕様  
断熱等級5

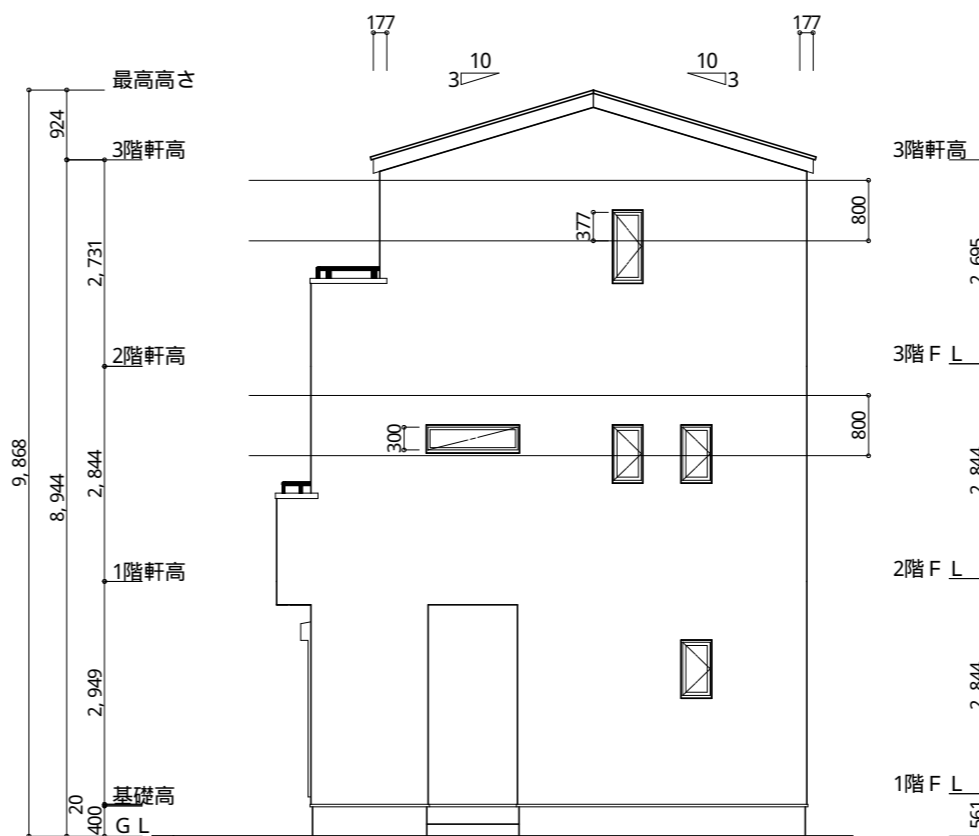
\* 凡例

	煙式感知器		管柱 (105×105)	※ バルコニー (DR製品) : DR-0606
	換気扇 (壁用)		エアコン設置推奨場所	※ 火気使用室・避難経路内装 (1階玄関、1・2・3階ホール、階段、2階LDK) 天井: PB9.5+準不燃クロスQM397~QM497 壁: PB12.5+準不燃クロスQM397~QM497
	換気扇 (天井用)		エアコン室外機設置推奨場所	※ 車庫内装 天井: 準不燃材料 (NM8315) 壁: 準不燃材料 (QM0944)
	給気口 100φ			
	アンダーカット等			

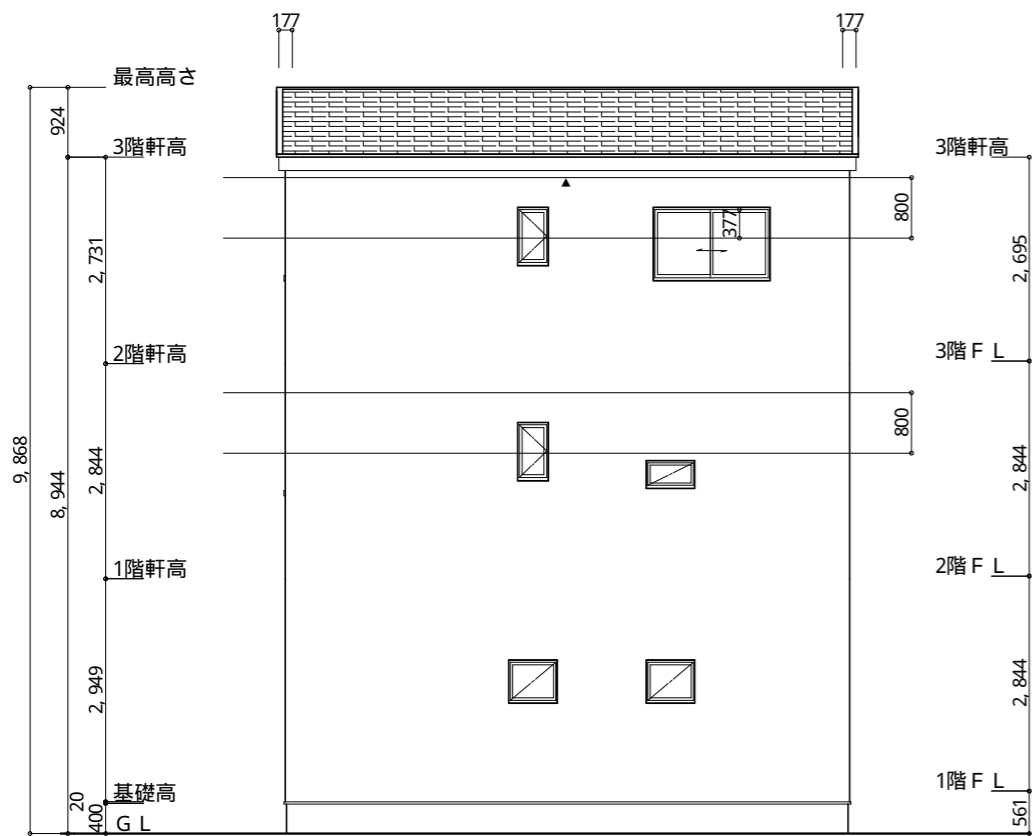
段数	15段
階高	2844
有効幅	W=750
蹴上	R=189.6
踏面	T=210.0
勾配	R×2+T=589.2 550≤589.2≤650 R/T=0.903×21/21 =18.97/21≒22/21
蹴込板	あり
蹴込	30mm
段鼻	あり 30mm



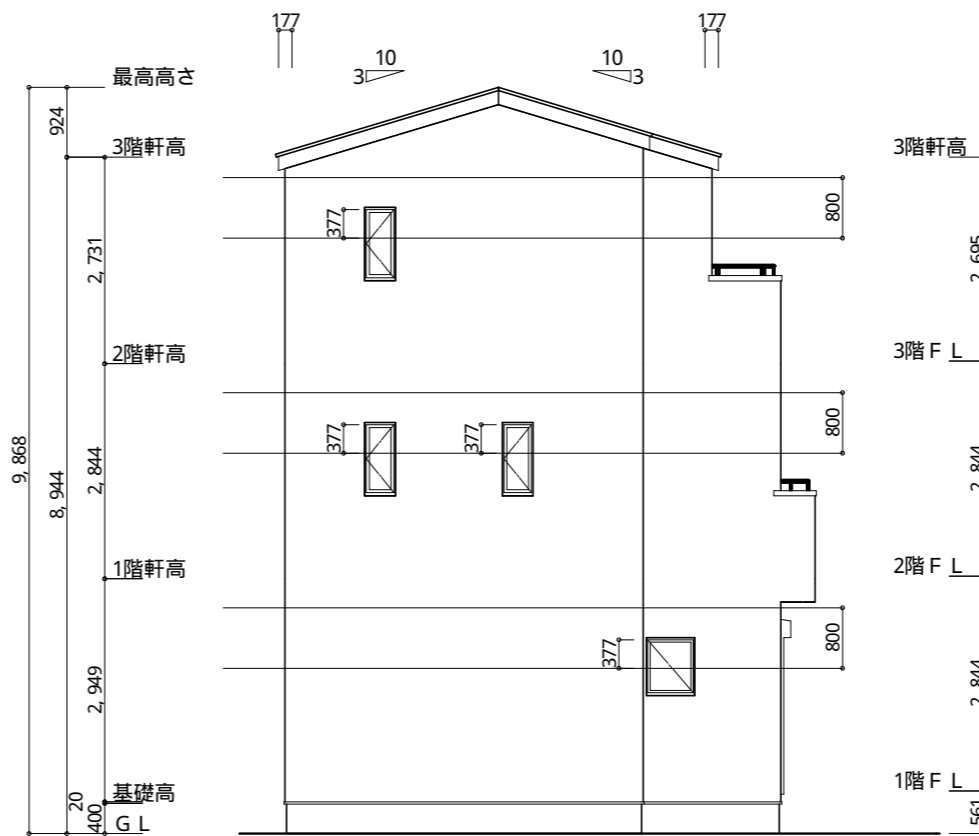
南側 立面図 S: 1/100



東側 立面図 S: 1/100



北側 立面図 S: 1/100



西側 立面図 S: 1/100

タカ-EXIIA°-仕様

断熱等級5

※ 小屋裏換気措置 (城東 軒天換気材: FV-G016FD-L27)  
有効換気面積: 0.01505m<sup>2</sup>/m  
長さ: 2730mm/本 → 0.0410m<sup>2</sup>/本

▲: 換気材位置を示す

※ 棟換気 (TKO S型換気棟用 2P)

有孔換気面積 0.0340m<sup>2</sup>/本

▨: 換気棟を示す

3階 吸気: 36.43m<sup>2</sup> × 1/900 ≒ 0.0405m<sup>2</sup>  
0.0410m<sup>2</sup>/本 × 1本 = 0.0410m<sup>2</sup> > 0.0405m<sup>2</sup> ∴ OK

排気: 36.43m<sup>2</sup> × 1/1600 ≒ 0.0228m<sup>2</sup>  
0.0340m<sup>2</sup>/本 × 1本 = 0.0340m<sup>2</sup> > 0.0228m<sup>2</sup> ∴ OK

工事名 富士市松本建売4期様邸新築工事

備考

心建設株式会社一級建築士事務所

一級建築士事務所 静岡県知事登録 (3) 第7498号 静岡県浜松市浜名区内野2987-1  
一級 国土交通大臣登録 第344970号 織田 綾子 TEL: 053-586-7337

管理者

日付

設計者

日付

担当者

日付

2025/01/29

図面名

南側 立面図, 北側 立面図, 東側 立面図, 西側 立面図

縮尺

1/100

No.

