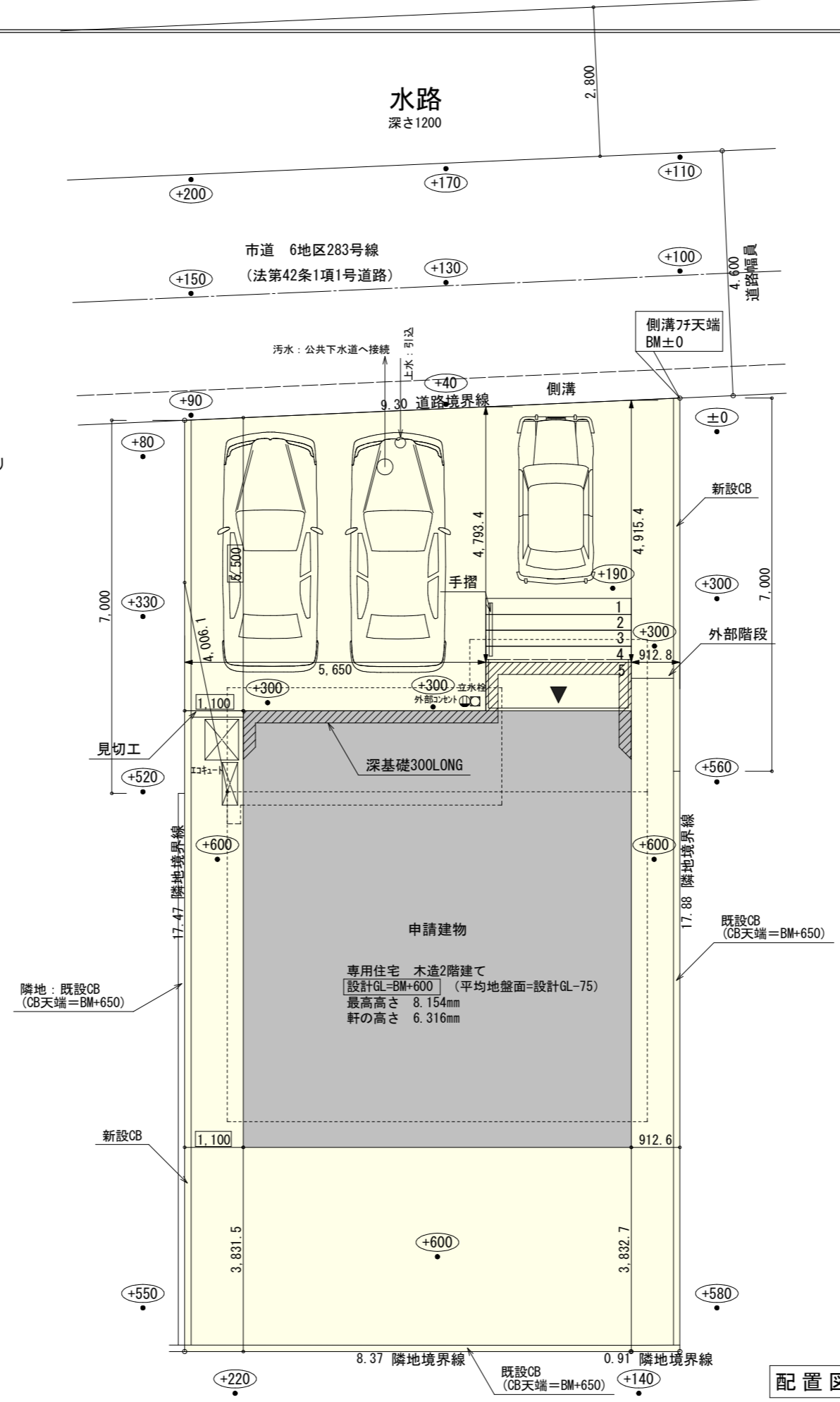


計画概要		
敷地概要	都市計画区域	都市計画区域内(市街化区域)
	用途地域	第1種低層住居専用地域
	防火地域	指定なし
	指定建蔽率	50.00%
	指定容積率	80.00%
	高さ制限	10m

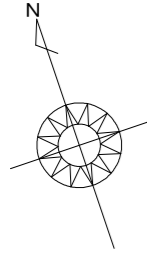
トータル面積表 (㎡)		
敷地面積		164.30
建築面積		62.10
床面積	1階	59.62
	2階	46.37
延床面積		105.99
建蔽率	$(62.10/164.30) \times 100$	37.80%
容積率	$(105.99/164.30) \times 100$	64.52%

- 道路斜線：明らかに適法
- 平均地盤面：立面図にて算定
- 雨水：道路側溝へ放流
- 北側斜線検討
 $(4006 \times 1.25) + 5000 = 10007.5$
 最高高さ=8154mm < 10007.5mm ∴OK

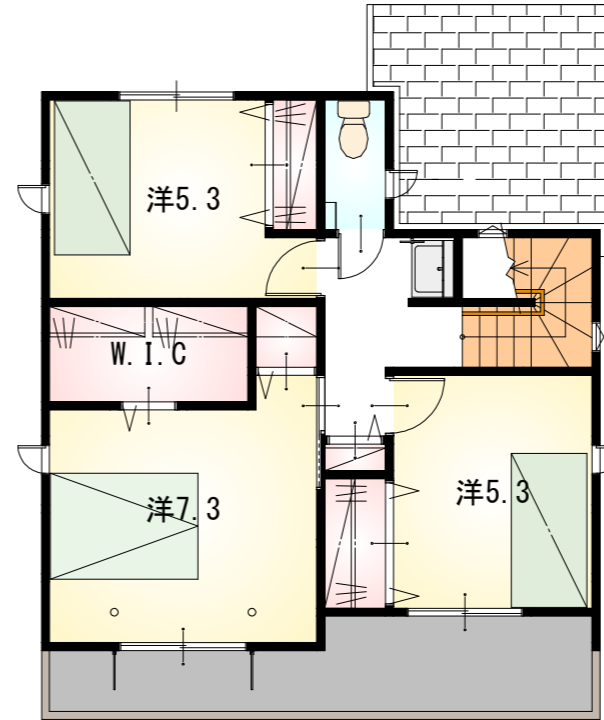


配置図 S:1/100

工事名 藤枝市音羽町三丁目建売様邸新築工事	心建設株式会社一級建築士事務所 一級建築士事務所 静岡県知事登録 (3) 第7498号 静岡県浜松市浜名区内野2987-1 一級 国土交通大臣登録 第344970号 織田 綾子 TEL:053-586-7337	管理者	設計者	担当者	図面名 配置図	縮尺 1/100	No. 1
		日付	日付	日付			

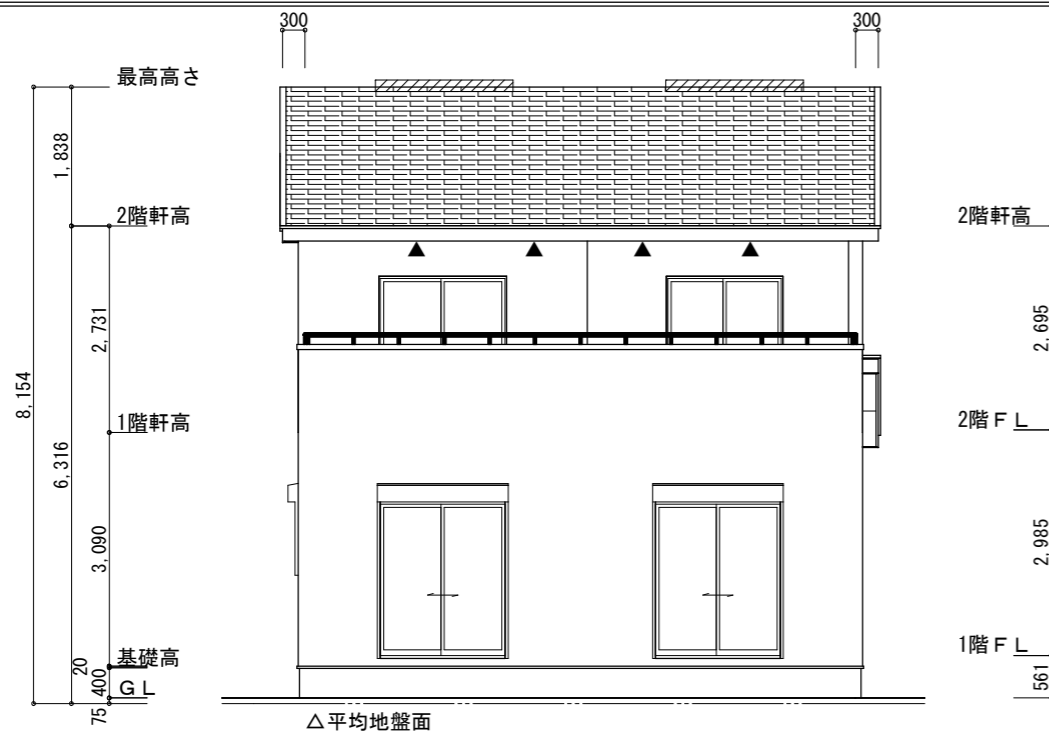


1階 平面図 S:1/100

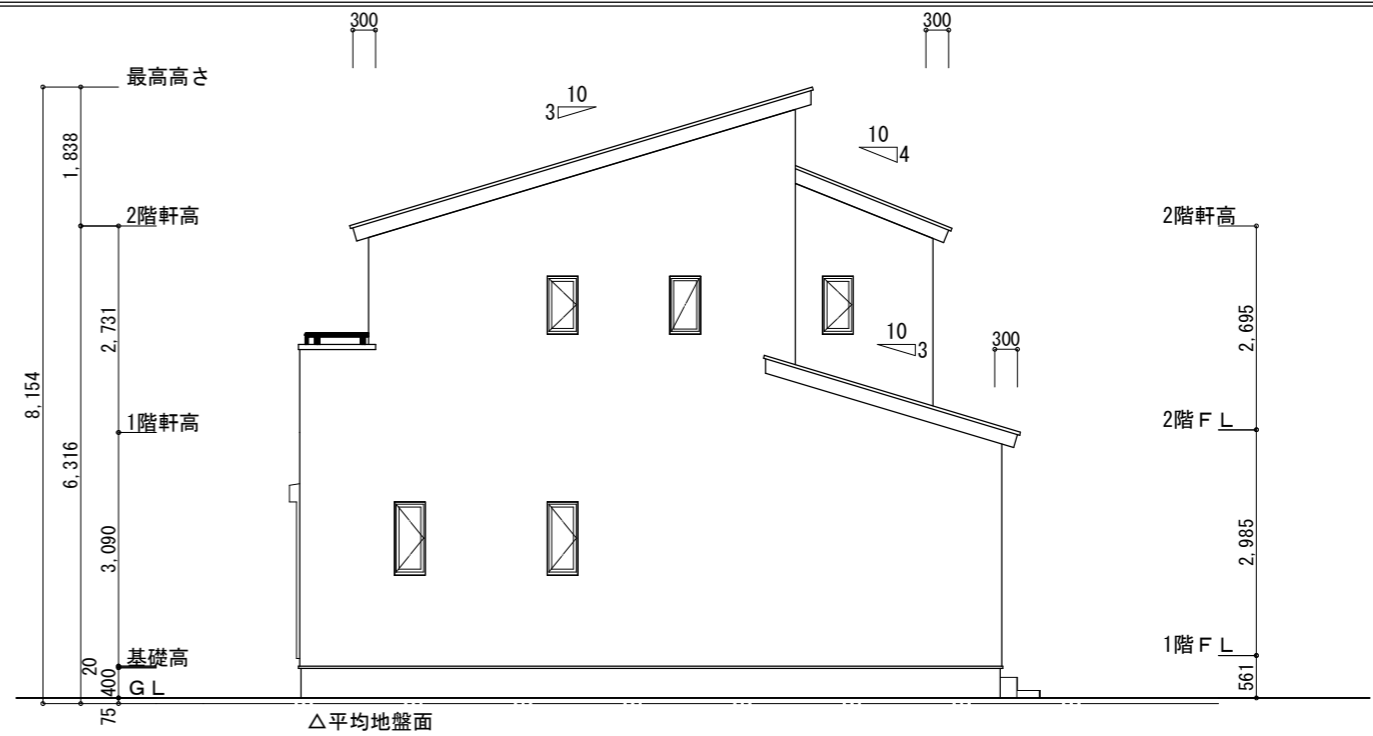


2階 平面図 S:1/100

工事名	藤枝市音羽町三丁目建売様邸新築工事	心建設株式会社一級建築士事務所	管理者	設計者	担当者	図面名	縮尺	No.
備考		一級建築士事務所 静岡県知事登録 (3) 第7498号 静岡県浜松市浜名区内野2987-1 一級 国土交通大臣登録 第344970号 織田 綾子 TEL:053-586-7337	日付	日付	日付	1階 平面図, 2階 平面図	1/100	2
				2025/02/03				



南側 立面図 S:1/100



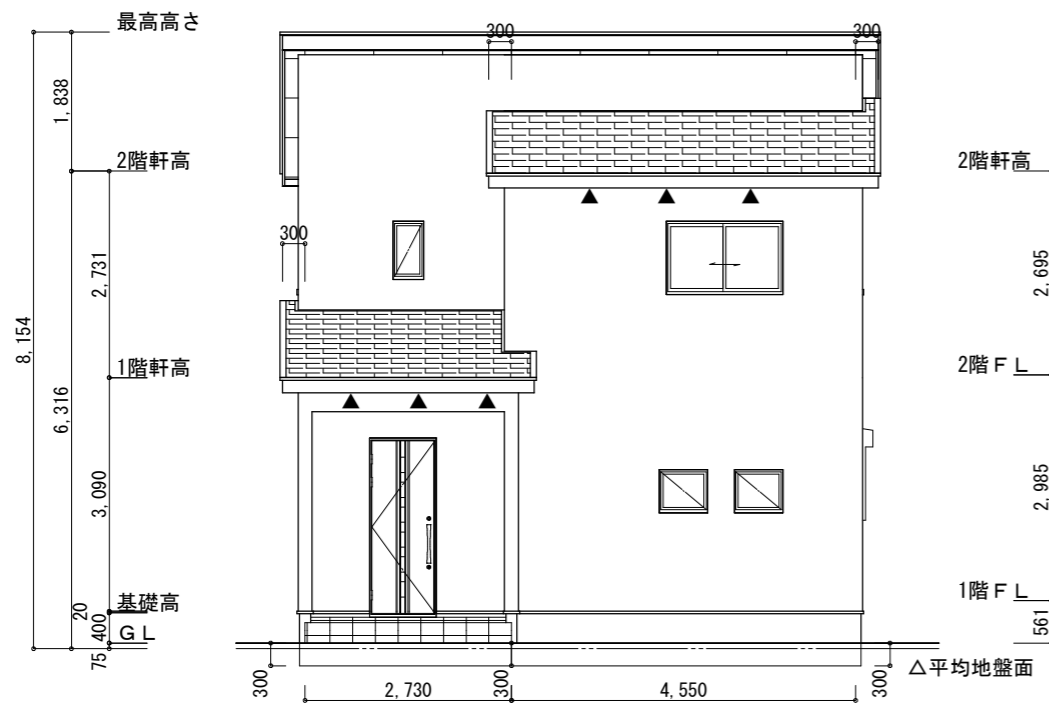
東側 立面図 S:1/100

※平均地盤の算定
 北面: $0.30 \times 4.55 = 1.365$
 北面: $0.30 \times 2.73 = 0.819$
 西面: $0.30 \times 0.91 = 0.273$
 $2.457 / 32.76 = 0.075$
 \therefore 平均地盤 = 設計GL-75

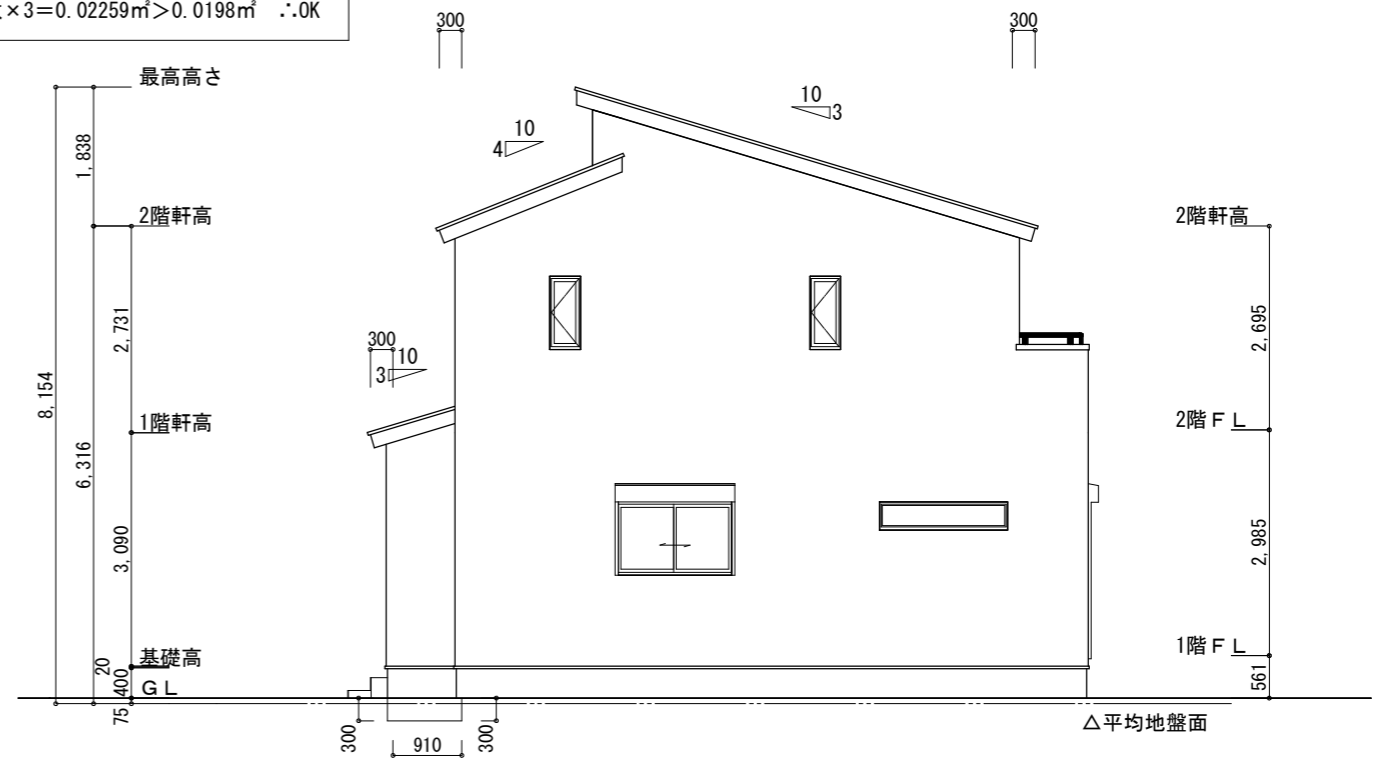
※小屋裏換気措置 (NBL 防火端部有孔板 8mm)
 1枚あたりの有効開口面積: 0.00753
 ▲: 有孔板位置を示す
 ※棟換気 (トコ-片流れ棟 2P)
 有効開口面積 0.0156m²/本
 換気棟を示す

2階 吸気: $46.37\text{m}^2 \times 1/900 \approx 0.0515\text{m}^2$
 $0.00753\text{m}^2/\text{枚} \times 7 = 0.05271\text{m}^2 > 0.0515\text{m}^2 \therefore \text{OK}$
 排気: $46.37\text{m}^2 \times 1/1600 \approx 0.029\text{m}^2$
 $0.0156\text{m}^2/\text{本} \times 2\text{本} = 0.0312\text{m}^2 > 0.029\text{m}^2 \therefore \text{OK}$
 1階 吸排気: $4.96\text{m}^2 \times 1/250 \approx 0.0198\text{m}^2$
 $0.00753\text{m}^2/\text{枚} \times 3 = 0.02259\text{m}^2 > 0.0198\text{m}^2 \therefore \text{OK}$

タガ-EXハイパ-仕様
 断熱等級5仕様



北側 立面図 S:1/100



西側 立面図 S:1/100

工事名 藤枝市音羽町三丁目建売様邸新築工事
 備考

心建設株式会社一級建築士事務所
 一級建築士事務所 静岡県知事登録 (3) 第7498号 静岡県浜松市浜名区内野2987-1
 一級 国土交通大臣登録 第344970号 織田 綾子 TEL:053-586-7337

管理者 設計者 担当者
 日付 日付 日付
 2025/02/07

図面名
 南側 立面図, 北側 立面図, 東側 立面図, 西側 立面図

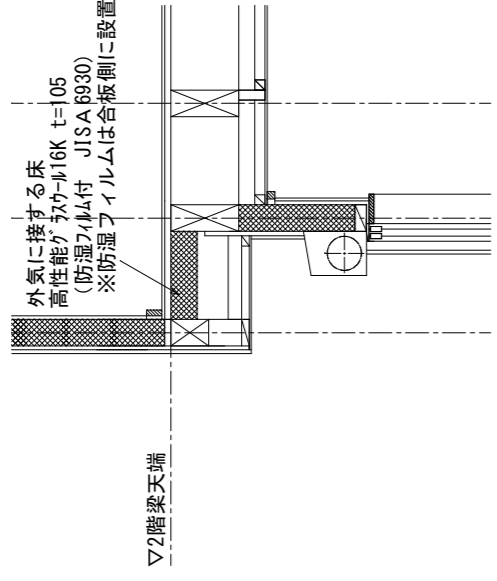
縮尺
 1/100

No. 3
 まちぞい

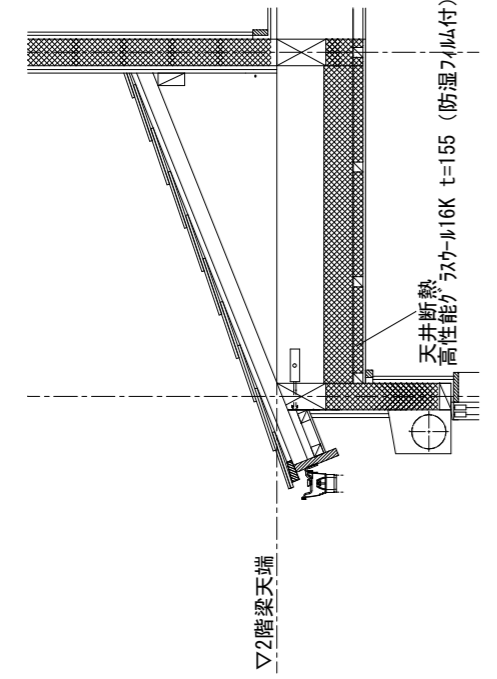
タイガーEXハイパー仕様

断熱等級5仕様

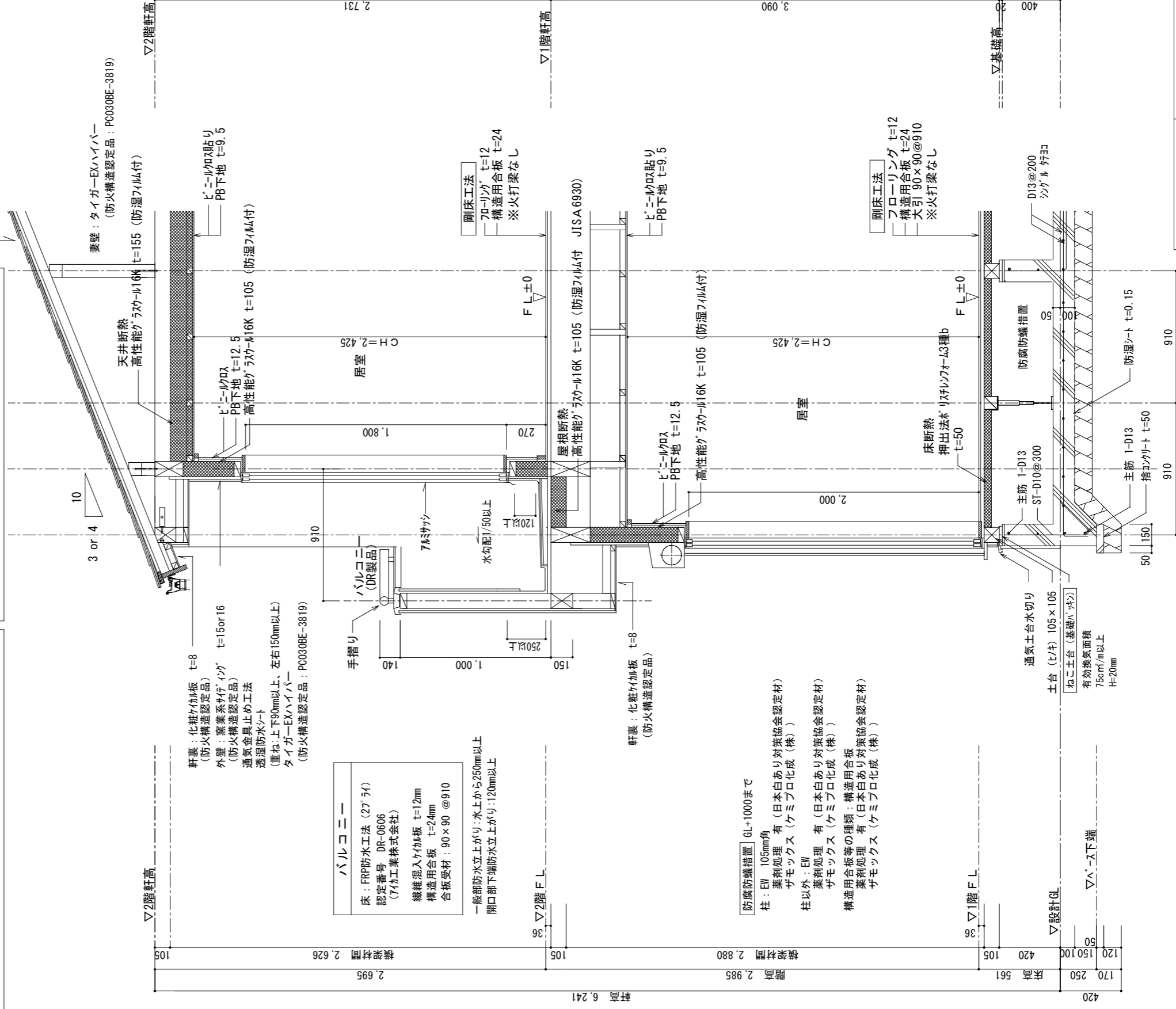
オーバハング部分の納まり



下屋部分の断熱材納まり



屋根：平板彩色スレート板 3.0/10 or 4.0/10
7377パネル7ヶ付 940
(重ね：上下100mm以上、左右200mm以上)
野地板：構造用合板 t=12
タイル木：45×60 @455
モヤ：90×90 @910
振れ止め桁筋かい：30×105



バルコニー
床：FRP防水工法 (2ヶ方式)
認定番号 DR-0606
(7ヶ加工業株式会社)
繊維混入タイル板 t=12mm
構造用合板 t=24mm
合板受材：90×90 @910

防蟻防湿措置 GL+1000まで
柱：EW 105mm角
裏処理 有 (日本白あり対策協会認定材)
サモックス (ケミプロ化成 (株))
柱以外：EW
裏処理 有 (日本白あり対策協会認定材)
サモックス (ケミプロ化成 (株))
構造用合板等の種類：構造用合板
裏処理 有 (日本白あり対策協会認定材)
サモックス (ケミプロ化成 (株))

地盤の長期許容応力度	基礎の形式
20kN/m ² 未満	基礎くい
20kN/m ² 以上30kN/m ² 未満	基礎くい、べた基礎
30kN/m ² 以上	基礎くい、べた基礎、布基礎

※コンクリート内埋め込み配管なし (排水管・給水管・給湯管・ガス管)
※地中埋設管のコンクリート打設なし (排水管・給水管・給湯管・ガス管)

工事名 藤枝市音羽町三丁目建売様邸新築工事
備考

心建設株式会社一級建築士事務所
一級建築士事務所 静岡県知事登録 (3) 第7498号 静岡県浜松市浜名区内野2987-1
一級 国土交通大臣登録 第344970号 織田 綾子 TEL:053-586-7337

管理者 設計者 担当者
日付 日付 日付

図面名 縮尺 1/30 No. 5
矩計図