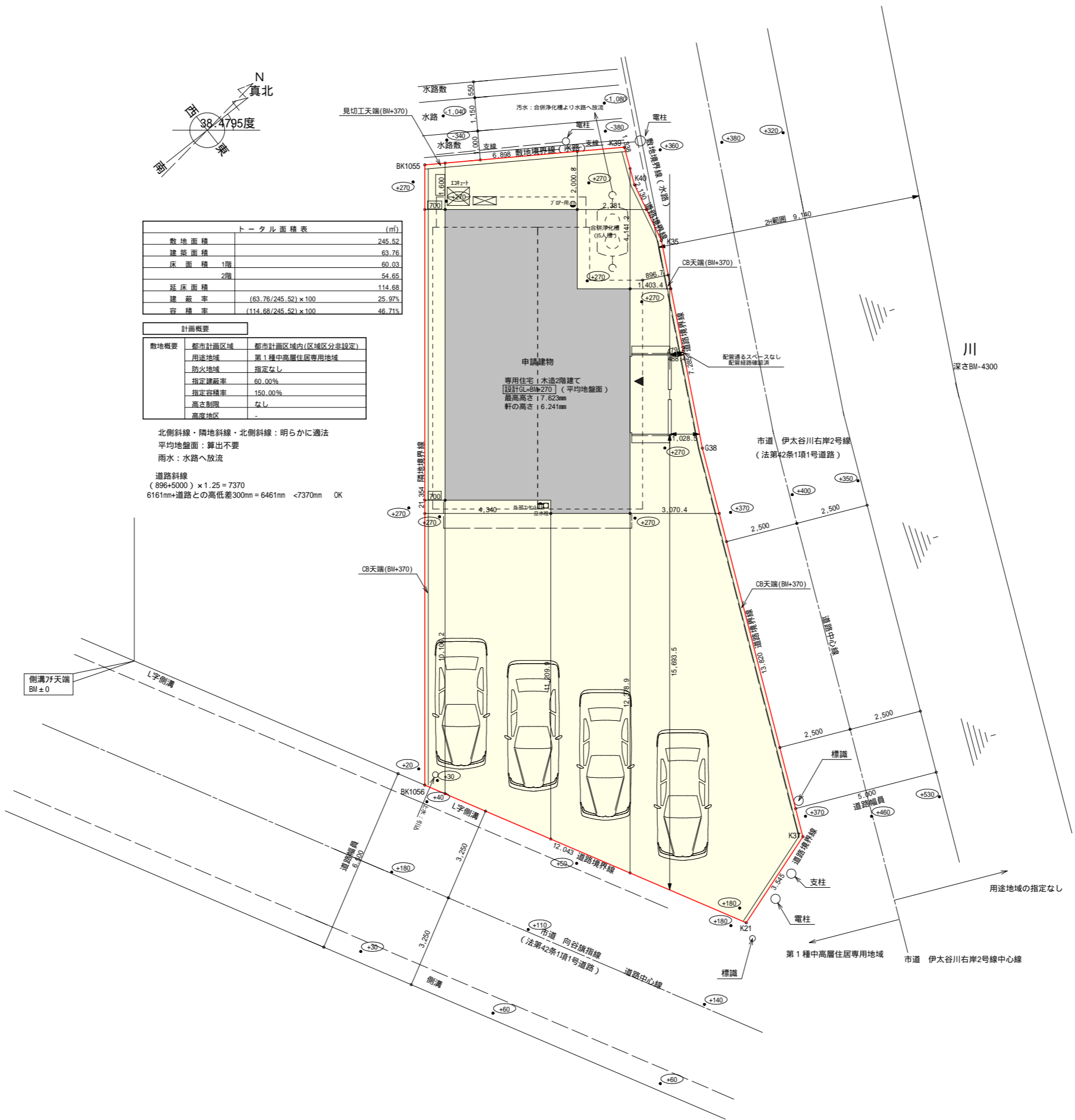


トータル面積表 (㎡)	
敷地面積	245.52
建築面積	63.76
床面積 1階	60.03
床面積 2階	54.65
延床面積	114.68
建築率	(63.76/245.52) × 100
容積率	(114.68/245.52) × 100

計画概要	
敷地概要	都市計画区域 都市計画区域内(区域区分非設定)
用途地域	第1種中高層住居専用地域
防火地域	指定なし
指定建築率	60.00%
指定容積率	150.00%
高さ制限	なし
高度地区	-

北側斜線・隣地斜線・北側斜線：明らかに適法  
 平均地盤面：算出不要  
 雨水：水路へ放流  
 道路斜線  
 (896+5000) × 1.25 = 7370  
 6161mm+道路との高低差300mm = 6461mm < 7370mm OK



工事名 島田市向谷元町建売2期東棟様邸新築工事

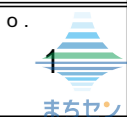
備考

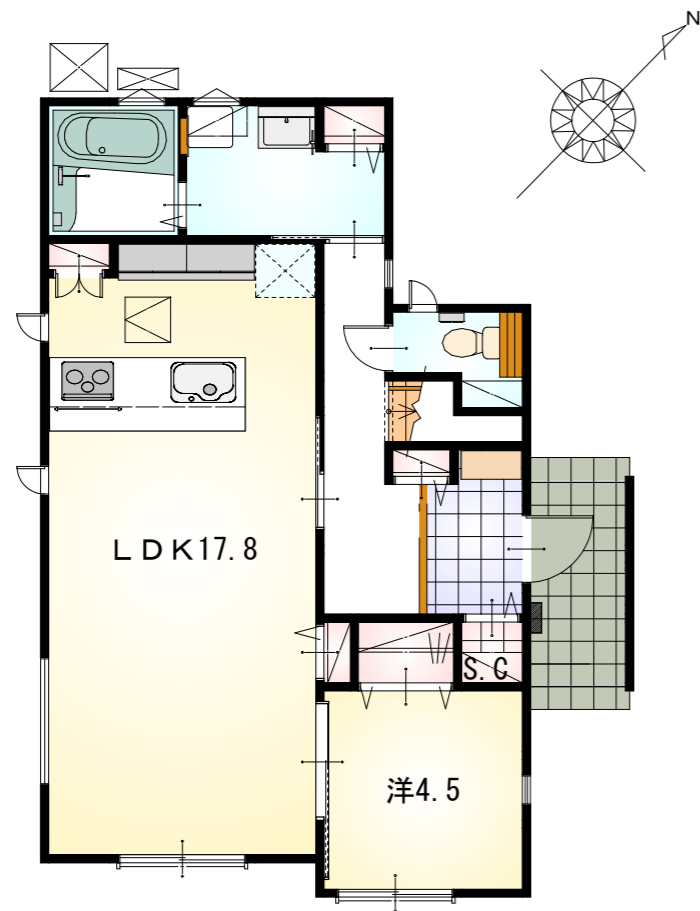
心建設株式会社一級建築士事務所

一級建築士事務所 静岡県知事登録(3)第7498号 静岡県浜松市浜名区内野2987-1  
 一級 国土交通大臣登録 第344970号 織田 綾子 TEL:053-586-7337

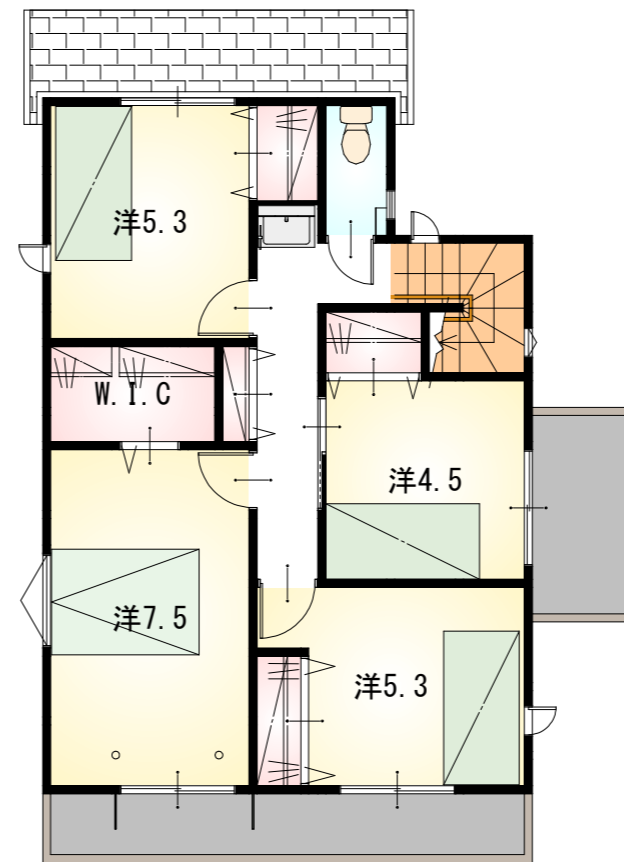
管理者	設計者	担当者	図面名
日付	日付	日付	配置図
	2025/02/04		

縮尺 1/150  
 No. 1



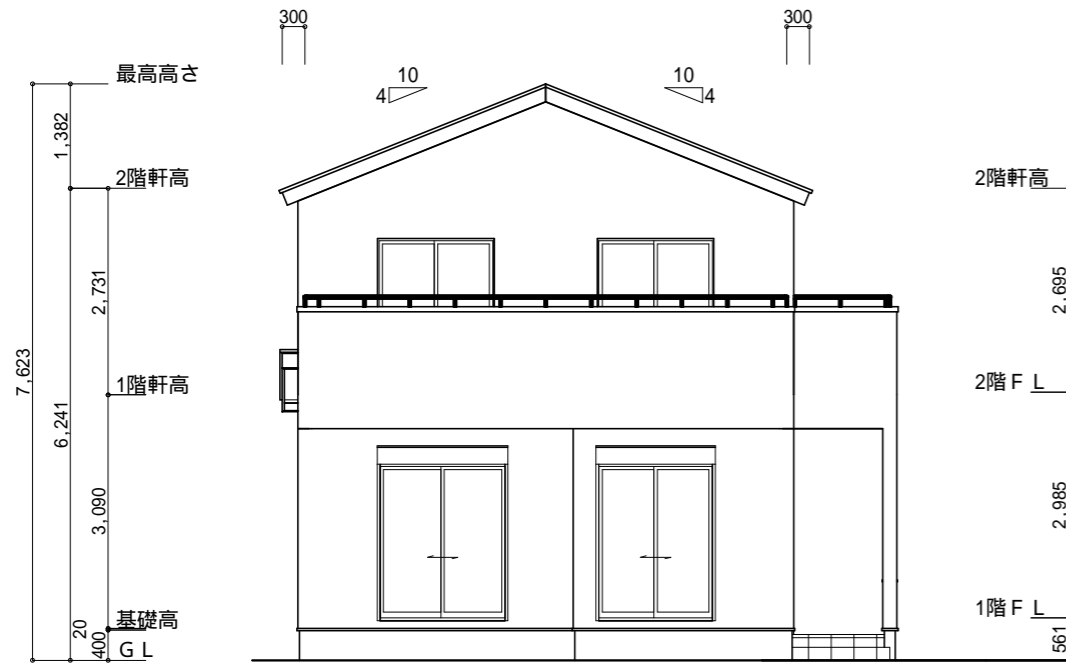


1階 平面図 S:1/100



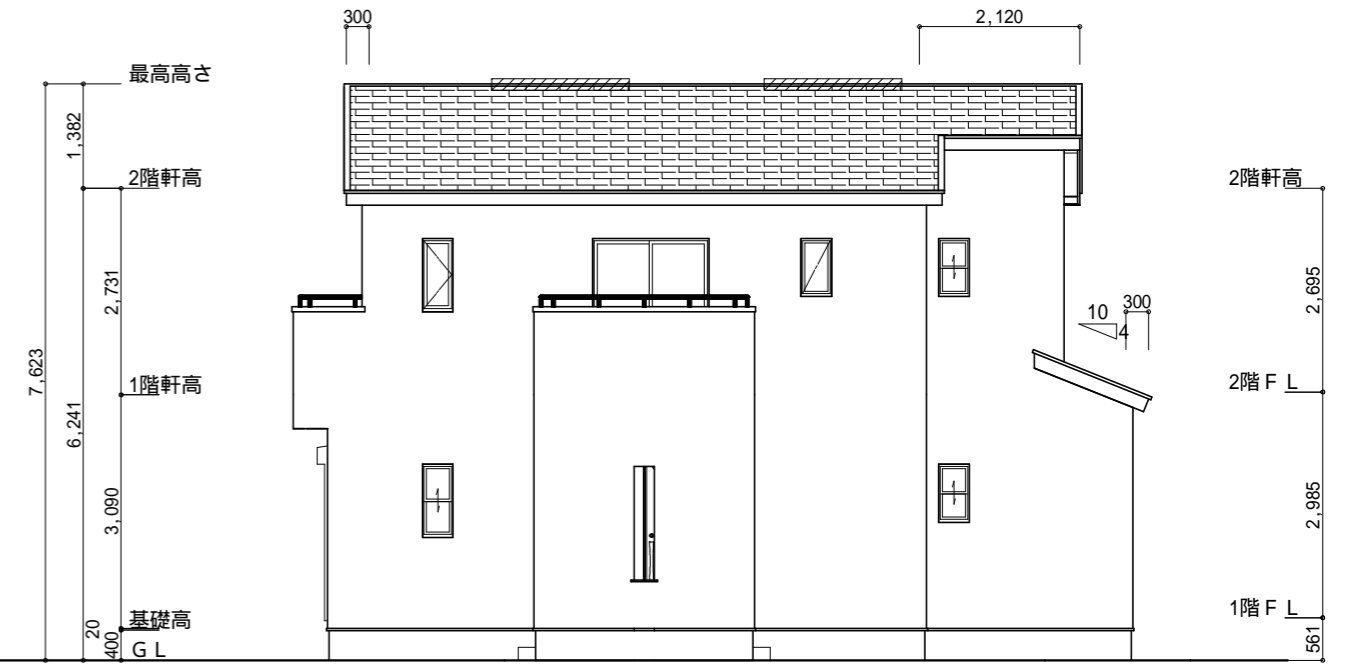
2階 平面図 S:1/100

工事名 島田市向谷元町建売2期東棟様邸新築工事	心建設株式会社一級建築士事務所 一級建築士事務所 静岡県知事登録 (3) 第7498号 静岡県浜松市浜名区内野2987-1 一級 国土交通大臣登録 第344970号 織田 綾子 TEL:053-586-7337	管理者	設計者	担当者	図面名 1階 平面図, 2階 平面図	縮尺 1/100	No. 2
		日付	日付 2025/01/06	日付			



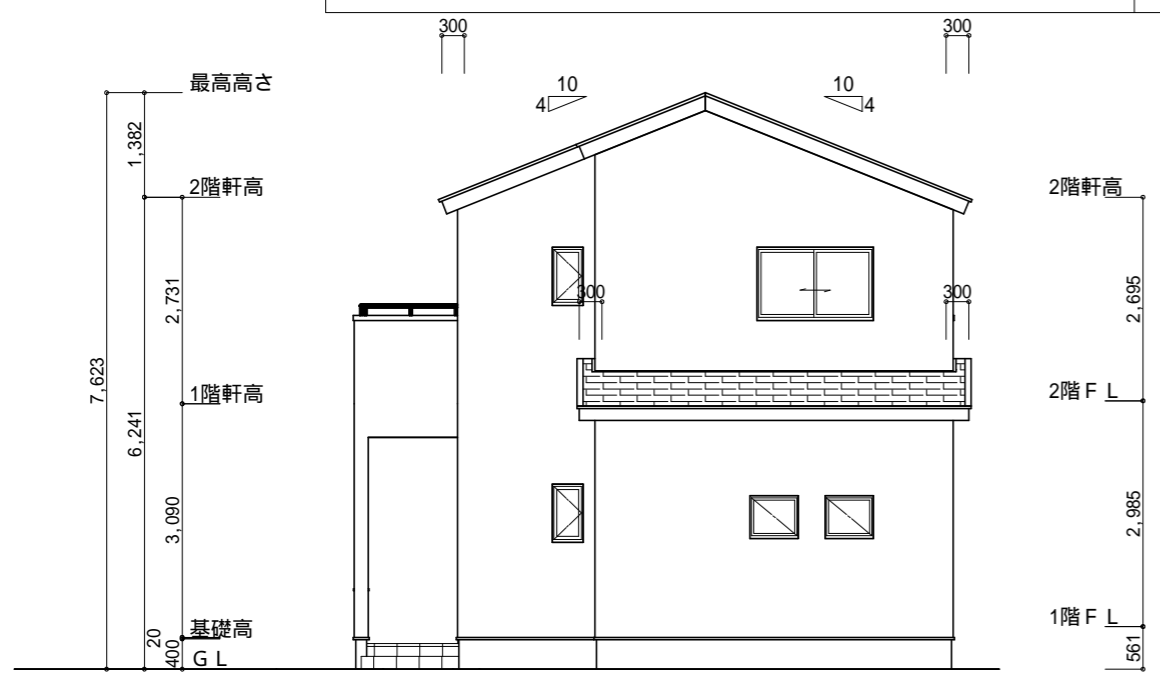
南側 立面図 S:1/100

<p>小屋裏換気措置 (NBL 防火端部有孔板 8mm) 1枚あたりの有効開口面積: 0.00753</p> <p>: 有孔板位置を示す</p> <p>棟換気 (トコ- 換気棟用 S型 2P) 有孔換気面積 0.034m<sup>2</sup>/本 : 換気棟を示す</p>	<p>2階 吸気: 54.65m<sup>2</sup> × 1/900 0.0607m<sup>2</sup> 0.00753m<sup>2</sup>/枚 × 9 = 0.06777m<sup>2</sup> &gt; 0.0607m<sup>2</sup> OK</p> <p>排気: 54.65m<sup>2</sup> × 1/1600 0.0342m<sup>2</sup> 0.034m<sup>2</sup>/本 × 2本 = 0.068m<sup>2</sup> &gt; 0.0342m<sup>2</sup> OK</p> <p>1階 吸排気: 4.14m<sup>2</sup> × 1/250 0.0166m<sup>2</sup> 0.00753m<sup>2</sup>/枚 × 3 = 0.02259m<sup>2</sup> &gt; 0.0166m<sup>2</sup> OK</p>
---	---

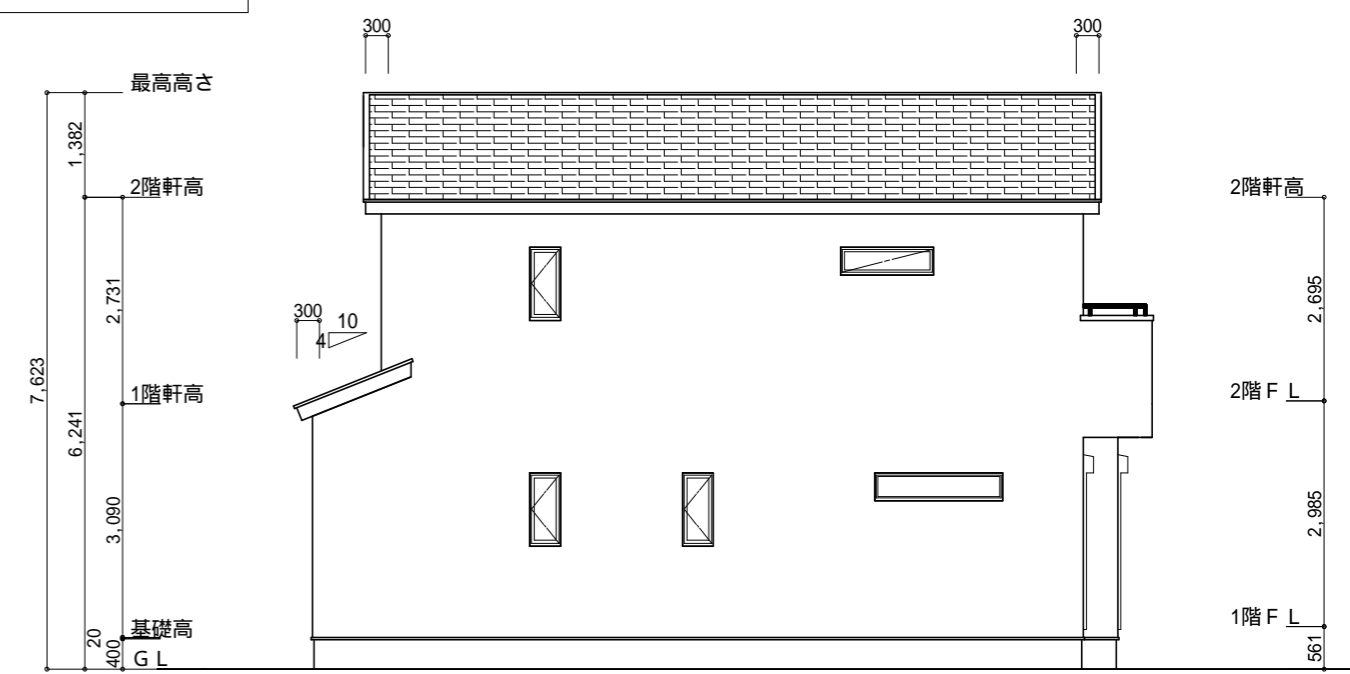


東側 立面図 S:1/100

**タイガ-EXハイ-仕様**  
**断熱等級5仕様**



北側 立面図 S:1/100



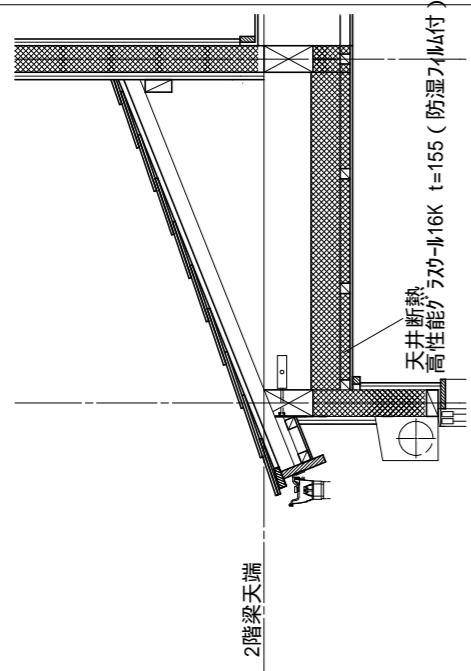
西側 立面図 S:1/100

<p>工事名 島田市向谷元町建売2期東棟様邸新築工事</p> <p>備考</p>	<p>心建設株式会社一級建築士事務所</p> <p>一級建築士事務所 静岡県知事登録 (3) 第7498号 静岡県浜松市浜名区内野2987-1 一級 国土交通大臣登録 第344970号 織田 綾子 TEL:053-586-7337</p>	<p>管理者 日付</p>	<p>設計者 日付 2025/02/01</p>	<p>担当者 日付</p>	<p>図面名 南側 立面図, 北側 立面図, 東側 立面図, 西側 立面図</p>	<p>縮尺 1/100</p>	<p>No. 3</p> <p>WS24-17681</p>
--	---	---------------	--------------------------	---------------	---	-----------------	--------------------------------

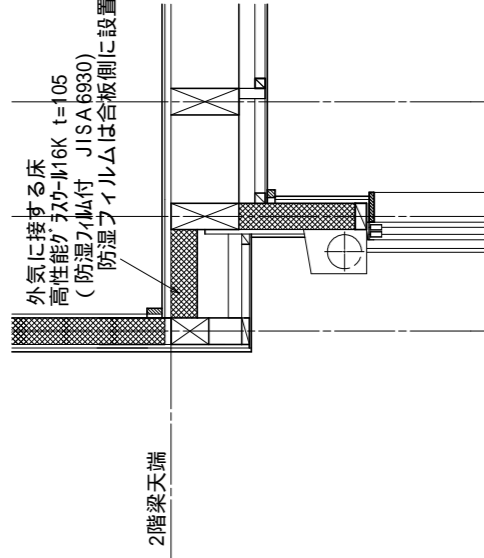
# タイガーEXハイパー仕様

## 断熱等級5仕様

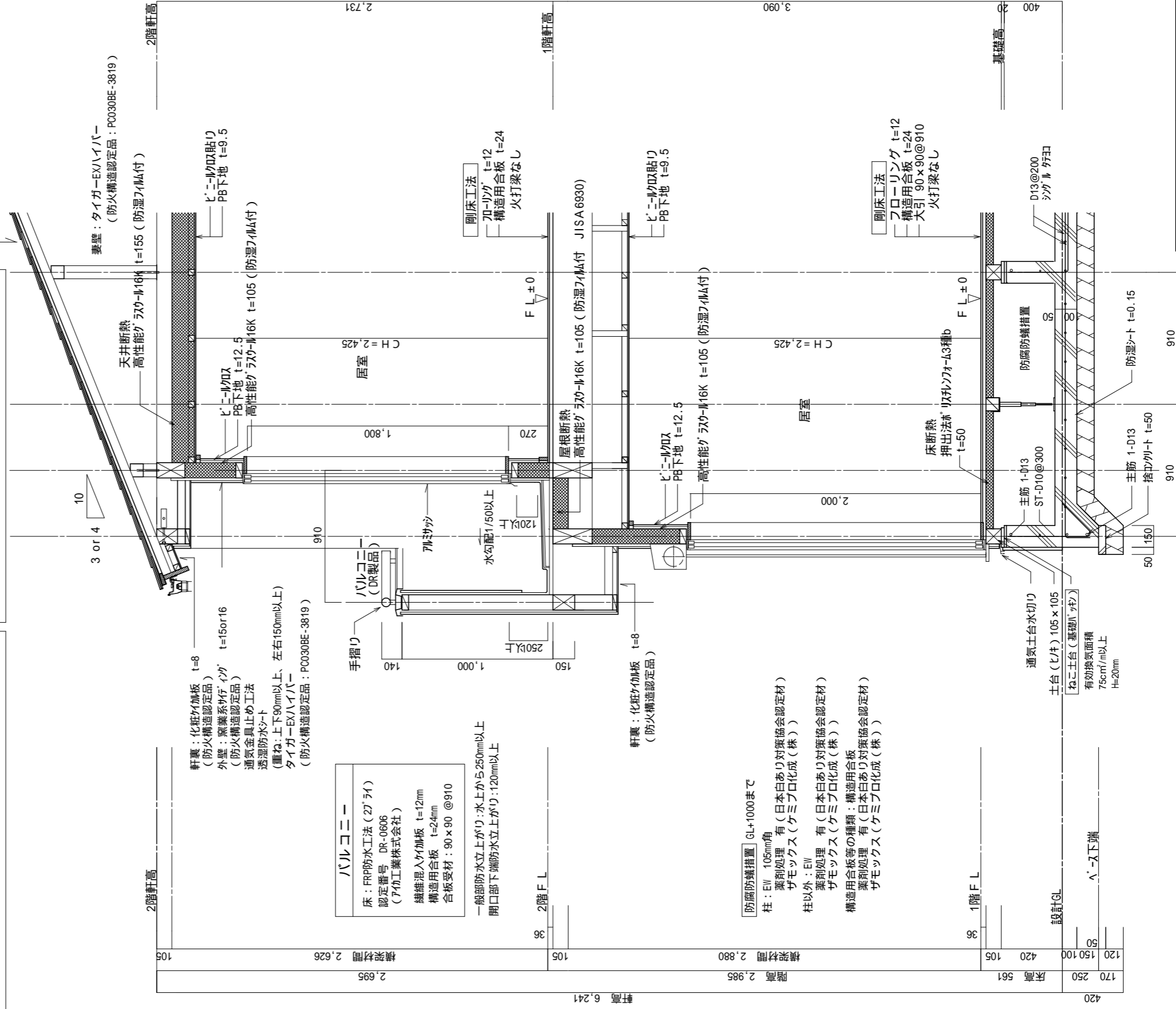
下屋部分の断熱材納まり



オーバハング部分の納まり



屋根：平板彩色スレート板 3.0/10 or 4.0/10  
 アスファルト-フィング 940  
 (重ね：上下100mm以上、左右200mm以上)  
 野地板：構造用合板 t=12  
 タル木：45×60 @455  
 モヤ：90×90 @910  
 振れ止め桁筋かい：30×105



**パルコニー**  
 床：FRP防水工法 (2タイプ)  
 認定番号 DR-0606  
 (アパ工業株式会社)  
 繊維混入強化板 t=12mm  
 構造用合板 t=24mm  
 合板受材：90×90 @910

一般部防水上がり：水上から250mm以上  
 開口部下端防水上がり：120mm以上

**防蟻防虫措置** GL+1000まで  
 柱：EW 105mm角  
 薬剤処理 有 (日本白あり対策協会認定材)  
 ザモックス (ケミプロ化成 (株))  
 柱以外：EW  
 薬剤処理 有 (日本白あり対策協会認定材)  
 ザモックス (ケミプロ化成 (株))  
 構造用合板等の種類：構造用合板  
 薬剤処理 有 (日本白あり対策協会認定材)  
 ザモックス (ケミプロ化成 (株))

地盤の長期許容圧力	基礎の形式
20kN/m未満	基礎くい
20kN/m以上30kN/m未満	基礎くい、べた基礎
30kN/m以上	基礎くい、べた基礎、布基礎

コンクリート内埋め込み配管なし (排水管・給水管・給湯管・ガス管)  
 地中埋設管のコンクリート打設なし (排水管・給水管・給湯管・ガス管)

工事名 島田市向谷元町建売2期東棟様邸新築工事

備考

心建設株式会社一級建築士事務所

一級建築士事務所 静岡県知事登録 (3) 第7498号 静岡県浜松市浜名区内野2987-1  
 一級 国土交通大臣登録 第344970号 織田 綾子 TEL:053-586-7337

管理者	設計者	担当者	図面名
日付 2024/12/26	日付	日付	矩計図

縮尺 1/30

No. 5

5

