

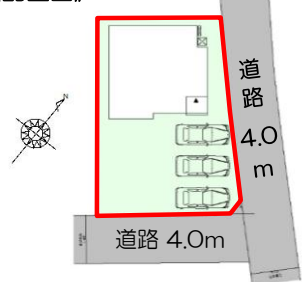
ワット35S対応可

耐震等級3

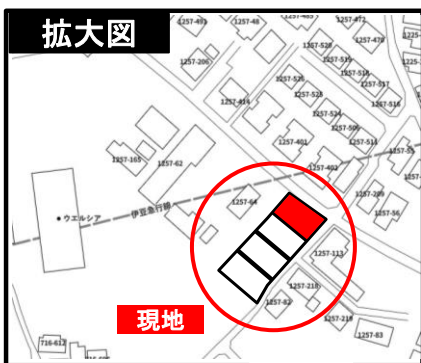
設計性能評価

オール電化でエコ機能満載！

《配置図》

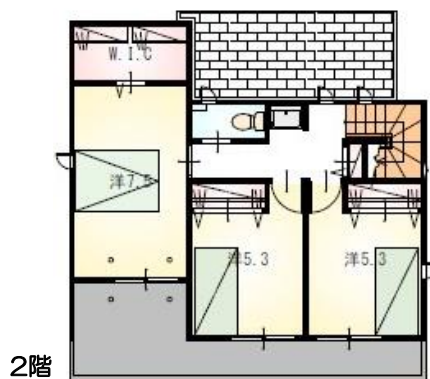
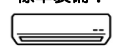


3台並列駐車可能！

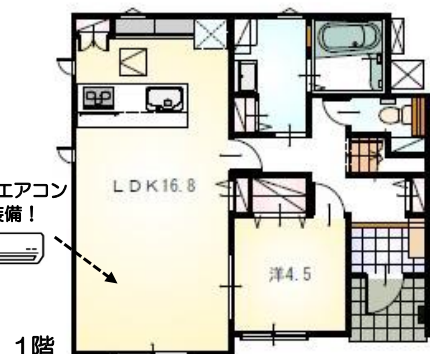


- ◆家族とコミュニケーションがとりやすい対面式キッチン♪
- ◆全居室収納付き！キッチンや洗面にも収納があります♪
- ◆特に水回りの設備が充実しています！

リビングエアコン標準装備！



2階



1階

伊東ショッピングプラザデュオまで徒歩7分！  
 南小まで徒歩9分で子育て世帯にも安心♪  
 川奈駅も車で3分！暮らしに便利な川奈地区♪

【当社自慢の標準装備】

- ①食器洗浄乾燥機 ②カップボード ③浴室乾燥暖房機
- ④2階洗面化粧台 ⑤室内物干し …まだまだあります！

種目	新築戸建
物件名	イトウシ カワナ ヨンキ 伊東市川奈4期
タイプ	4LDK
価格	3490万円

所在地(地番表示)	伊東市川奈字西鬼ヶ窪1257番547		
ナビ用住所	伊東市川奈1257-62付近		
交通	伊豆急行線	川奈駅	800 m
	駅まで車で3分		
土地	179.12 m <sup>2</sup>	54.18 坪	
建物	103.08 m <sup>2</sup>	31.18 坪	
構造	木造 2階		
間取	LDK16.8 洋7.5 洋5.3 洋5.3 洋4.5		
土地権利	所有権	地目	その他(雑種地)
都市計画	非線引き	用途地域	指定なし
建ぺい率	70 %	容積率	200 %
建築確認番号	第2024確認建築静建住ま09647号		
他の法令上の制限	法第22条区域、下水道処理区域外、宅造規制区域内、国立公園普通地域内		
完成時期	R7年8月	駐車場	3台可能
現況	建築中	引渡日	R7年9月
接道状況	北東側公道4.0mに接道15.3m 南東側公道4.0m(後退済み)に接道12.3m		
設備	上水道	浄化槽	オール電化
	東京電力	浸透枳	
周辺	伊東市立南小学校	650m	
	伊東市立南中学校	1200m	
	伊東ショッピングプラザデュオ	500m	

国土交通大臣(1)第9848号

# (株)不動産のおおさわ

〒417-0832 富士市中柏原新田213-1 TEL : 0120-756-890 / 0545-32-8833 FAX : 0545-32-8837

客付け会社様へ

担当

広告掲載不可

■手数料 : 3%+6万+税

■取引態様 : 専任媒介

■情報公開日 : R6年2月10日