

耐震等級3

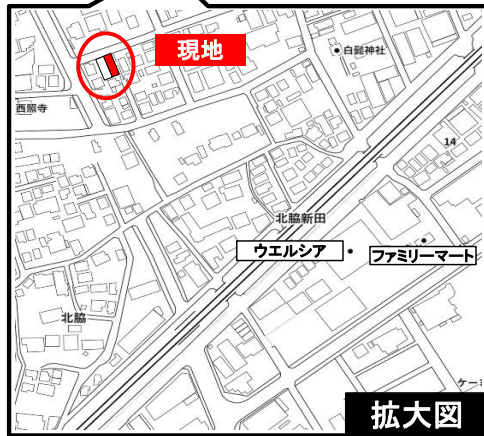
設計性能評価

フラット3S  
対応可

◆オール電化でエコ機能満載！

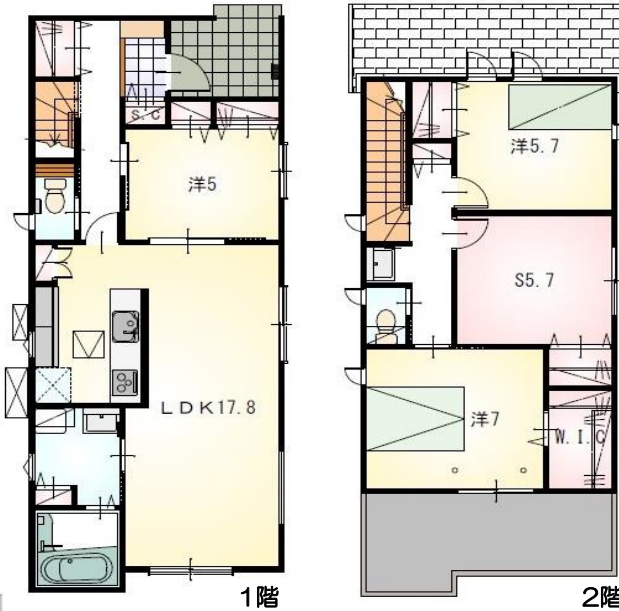


現地案内図



拡大図

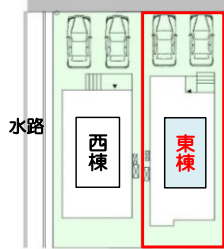
交通アクセス良好、商業施設多数で生活便利な立地です！



- ◆LDKが見渡せる対面式キッチン
  - ・手元は隠れるのでLDKからはスッキリ見えますよ
- ◆1階5帖居室
  - ・玄関ホールにも出入りできる回遊動線で便利です
  - ・キッズスペースにして急な来客にも対応
  - ・将来的にも1階に居室があると安心ですね
- ◆玄関ホールにはクローゼット収納！
  - ・ご家族みんなの上着も収納可能♪他にも
  - ・シューズクローク
  - ・洗面室の可動棚など…各所収納豊富です！
- ◆2階にもトイレ・洗面化粧台を設置♪

【当社自慢の標準装備】  
 ①食器洗浄乾燥機 ②カップボード ③浴室乾燥暖房機  
 ④2階洗面化粧台 ⑤室内物干し …まだまだあります！

道路6.2m



2台駐車可能！

≪2棟配置図≫

種目	新築戸建
物件名	シミズク キタワキ 清水区北脇2期東棟
タイプ	4LDK
価格	3690万円

所在地(地番表示)	静岡市清水区北脇字村下410番3		
ナビ用住所	静岡市清水区北脇405-15付近		
交通	静岡鉄道	狐ヶ崎駅	1400 m
	駅まで車で7分		
土地	130.50 m <sup>2</sup>	39.47 坪	
建物	103.71 m <sup>2</sup>	31.37 坪	
構造	木造 2階		
間取	LDK17.8 洋7 洋5.7 洋5 S5.7帖		
土地権利	所有権	地目	宅地
都市計画	市街化区域	用途地域	準工業
建ぺい率	60 %	容積率	200 %
建築確認番号	第2024確認建築静建住ま04006号		
他の法令上の制限	法第22条区域、下水道処理区域、高度地区：最高限3種 大規模集客施設制限地区		
完成時期	R7年2月	駐車場	2台可能
現況	完成済	引渡日	即入居可
接道状況	北側 公道6.2mに接道6.4m		
設備	上水道 中部電力	下水道 側溝	オール電化
周辺	清水入江小学校	1500m	
	清水第八中学校	1000m	
	パロー清水高橋店	1400m	

国土交通大臣(1)第9848号

# (株)不動産のおおさわ

〒422-8036 静岡市駿河区敷地2-4-43 TEL : 0120-207-556 / 054-260-9260 FAX : 054-260-9260

客付け会社様へ	担当	■手数料	: 3%+6万+税
広告掲載不可		■取引態様	: 専任媒介
		■情報公開日	: R7年2月3日