

計画概要		
敷地概要	敷地面積	210.62㎡
	都市計画区域	都市計画区域内(市街化区域)
	用途地域	第2種住居地域
	防火地域	指定なし
	指定建蔽率	60.00%
	指定容積率	200.00%
	高さ制限	19m
	高度地区	10m+1.25L 最高限3種

トータル面積表 (㎡)	
敷地面積	210.62
建築面積	62.10
床面積 1階	59.62
2階	53.82
延床面積	113.44
建蔽率	(62.10/210.62) × 100
容積率	(113.44/210.62) × 100

道路斜線・隣地斜線：明らかに適法  
 北側斜線：明らかに適法  
 平均地盤面：算出不要  
 雨水：道路側溝へ放流

工事名 <b>駿河区広野三丁目建売棟様邸新築工事</b>	一級建築士事務所 静岡県知事登録(3)第7498号 一級 国土交通大臣登録 第344970号 織田 綾子	<b>心建設株式会社一級建築士事務所</b> 静岡県浜松市浜名区内野2987-1 TEL:053-586-7337	管理者 日付	設計者 日付 2025/02/02	担当者 日付	図面名 <b>配置図</b>	縮尺 1/100	No. <b>1</b>
---------------------------------	---	---	-----------	-------------------------	-----------	-------------------	-------------	-----------------

# タイガ-EXハイ-仕様

## 断熱等級5仕様

\*凡例

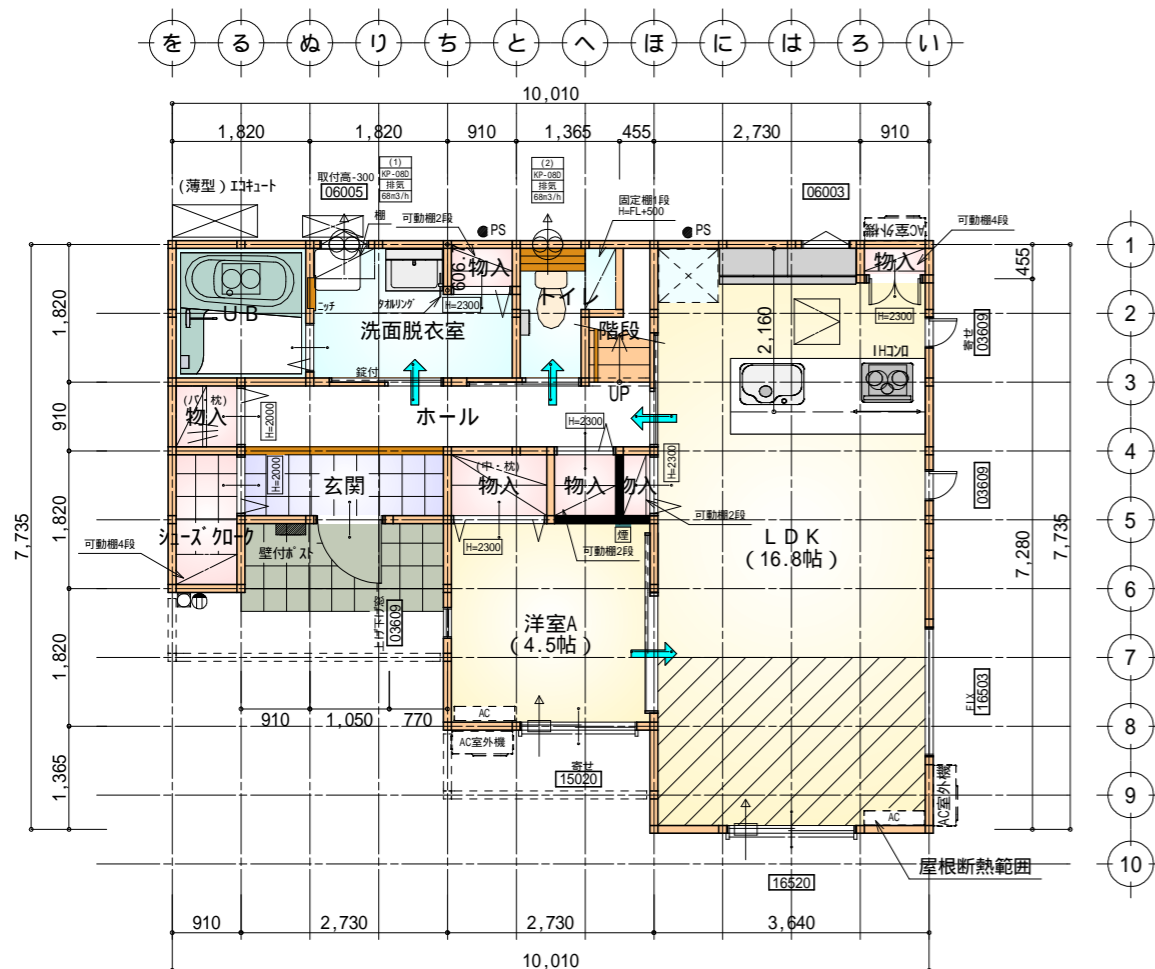
- 煙式感知器
  - 換気扇(壁用)
  - 換気扇(天井用)
  - 給気口100
  - アンダーカット等
  - 管柱(105x105)
  - エアコン設置推奨場所
  - エアコン室外機設置推奨場所
- エアコンはお客様手配にて

火気使用室内装

天井：PB9.5+準不燃クロスQM9397～QM9497

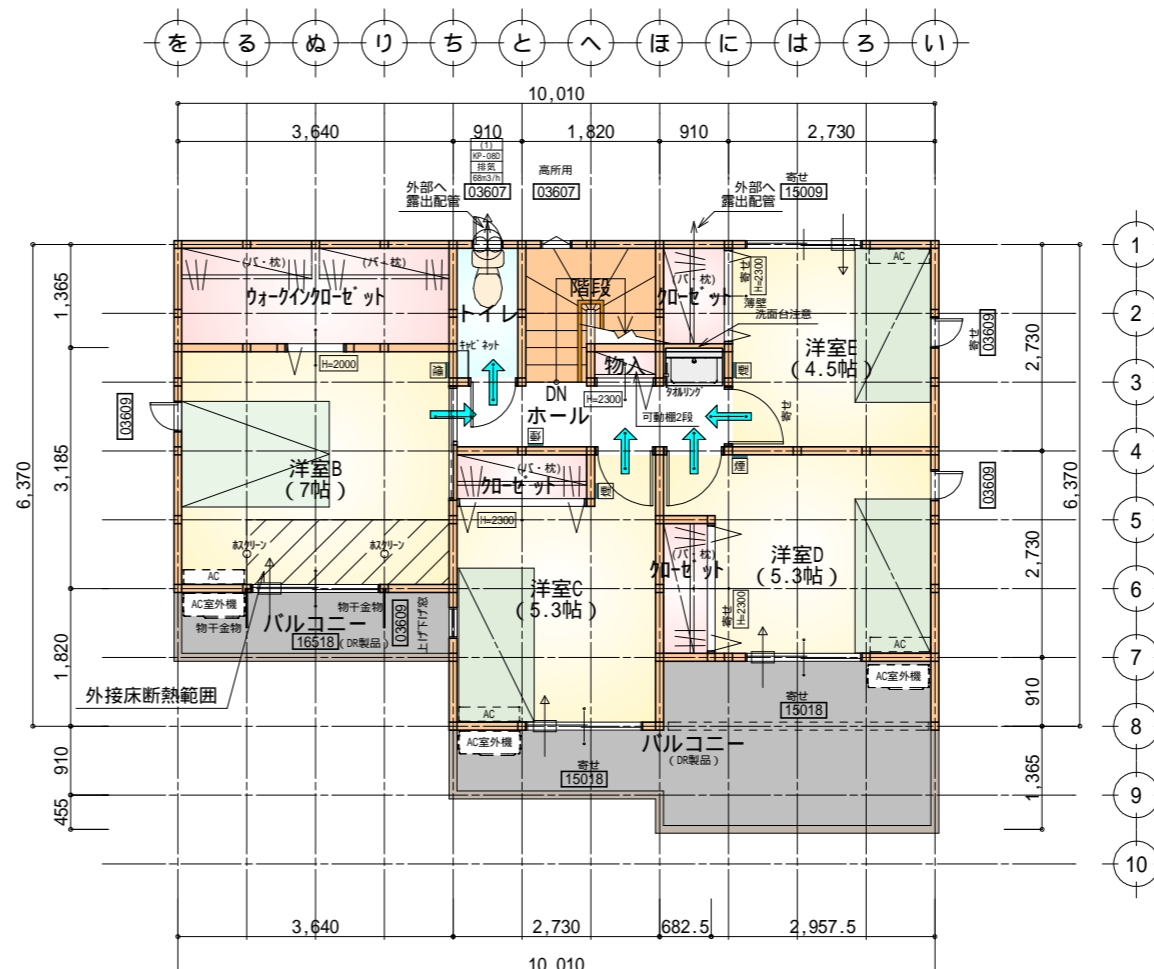
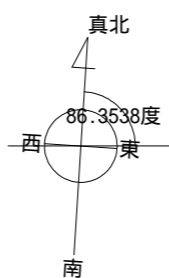
壁：PB12.5+準不燃クロスQM9397～QM9497

段数	15段
階高	2985
有効幅	W=780
蹴上	R=199.0
踏面	T=210.0
勾配	$R \times 2 + T = 608.0$
	550 608.0 650
	$R / T = 0.948 \times 21 / 21 = 19.91 / 21 \quad 22 / 21$
蹴込板	あり
蹴込	30mm
段鼻	あり 30mm



部屋名	面積	m <sup>2</sup> (帖)
洋室A	7.453	(4.5)
物入	0.828	(0.5)
物入	0.828	(0.5)
物入	0.414	(0.3)
物入	1.242	(0.8)
U B	3.312	(2.0)
物入	0.414	(0.3)
ホール	4.969	(3.0)
L D K	27.741	(16.8)
物入	0.552	(0.3)
洗面脱衣室	4.417	(2.7)
トイレ	2.070	(1.3)
階段	1.242	(0.8)
シューズ加ケ	1.656	(1.0)
玄関	2.484	(1.5)
合計	59.62	(36.3)

1階 平面図 S:1/100



部屋名	面積	m <sup>2</sup> (帖)
ウォークインクローゼット	4.969	(3.0)
洋室B	11.593	(7.0)
洋室C	8.695	(5.3)
洋室E	7.453	(4.5)
洋室D	8.695	(5.3)
トイレ	1.656	(1.0)
クローゼット	1.242	(0.8)
クローゼット	1.242	(0.8)
クローゼット	1.242	(0.8)
階段	2.898	(1.8)
物入	0.414	(0.3)
ホール	3.726	(2.3)
合計	53.82	(32.9)

2階 平面図 S:1/100

工事名 駿河区広野三丁目建売東棟様邸新築工事

備考

心建設株式会社一級建築士事務所

一級建築士事務所 静岡県知事登録(3)第7498号 静岡県浜松市浜名区内野2987-1  
一級 国土交通大臣登録 第344970号 織田 綾子 TEL:053-586-7337

管理者

設計者

担当者

図面名

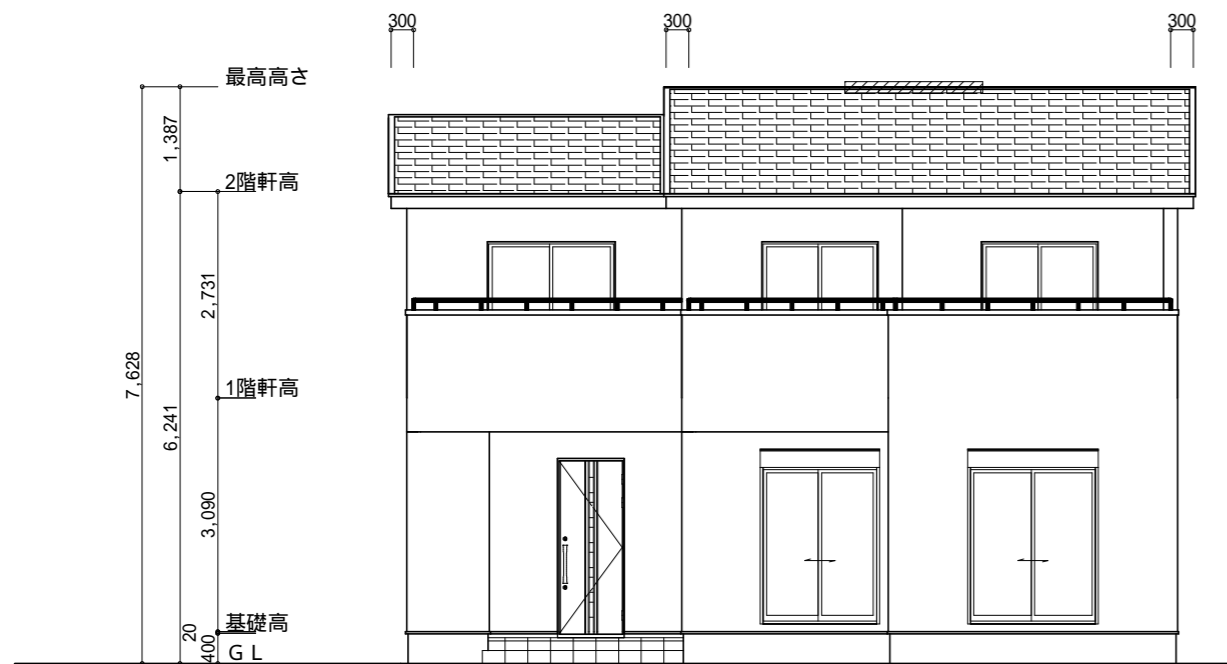
1階 平面図, 2階 平面図

縮尺

1/100

No.

2



南側 立面図 S:1/100

小屋裏換気措置 (NBL 防火端部有孔板 8mm)  
1枚あたりの有効開口面積: 0.00753

: 有孔板位置を示す

棟換気 (ト-J- 換気棟用 S型 2P)

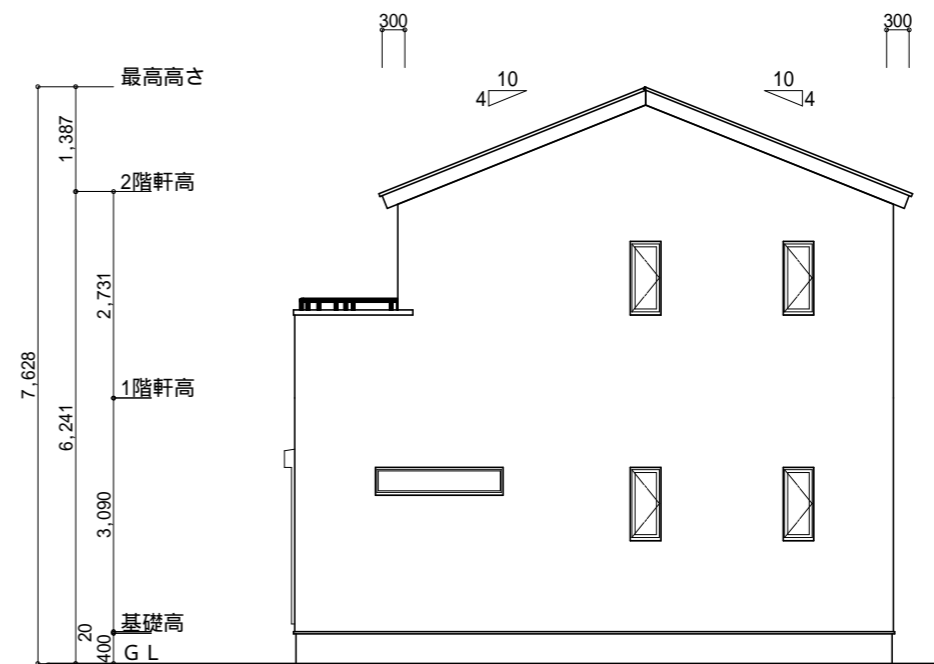
有孔換気面積 0.034m<sup>2</sup>/本

換気棟を示す

2階 吸気:  $53.82\text{m}^2 \times 1/900 = 0.0598\text{m}^2$   
 $0.00753\text{m}^2/\text{枚} \times 8 = 0.06024\text{m}^2 > 0.0598\text{m}^2$  OK

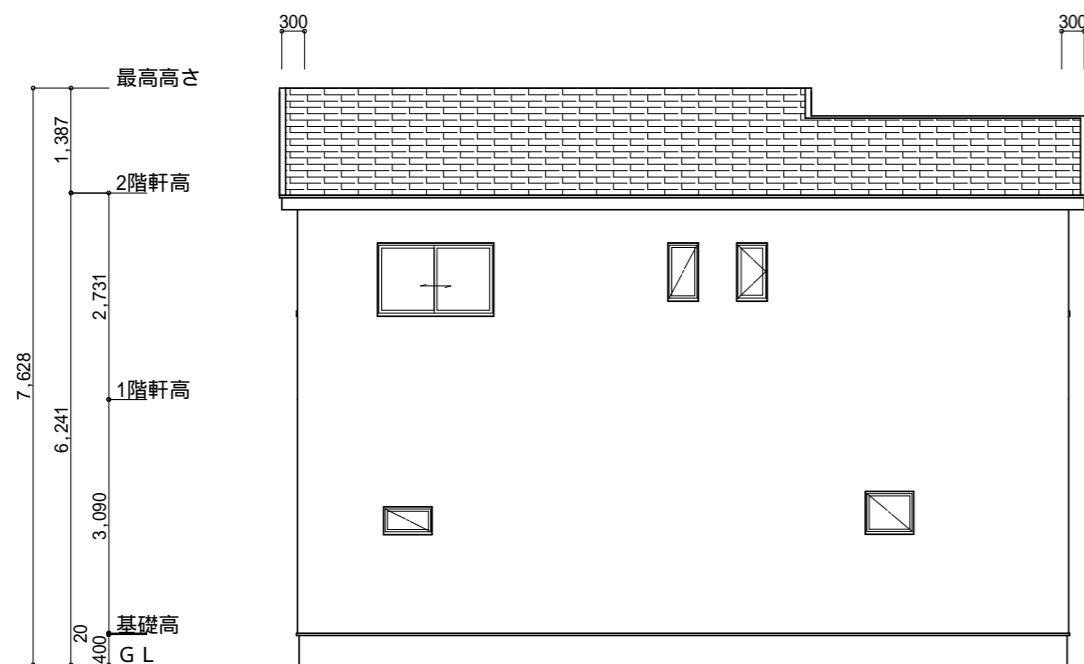
排気:  $53.82\text{m}^2 \times 1/1600 = 0.0336\text{m}^2$   
 $0.034\text{m}^2/\text{本} \times 1\text{本} = 0.034\text{m}^2 > 0.0336\text{m}^2$  OK

東側 立面図 S:1/100

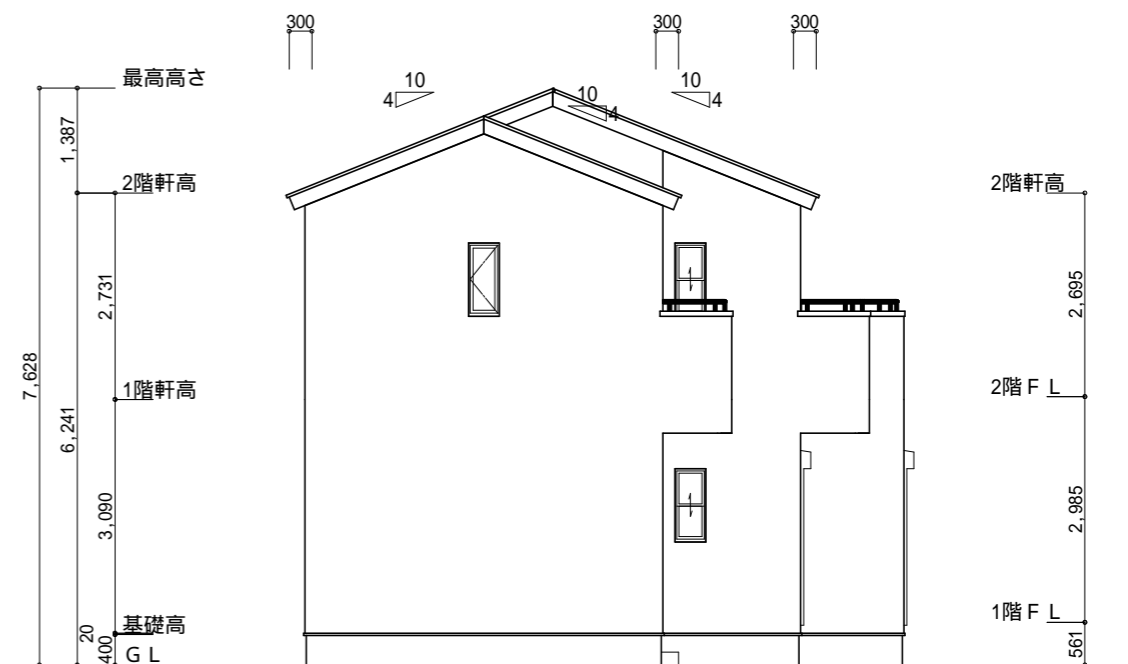


タイガ-EXハイバ-仕様

断熱等級5仕様



北側 立面図 S:1/100



西側 立面図 S:1/100

工事名 駿河区広野三丁目建売東棟様邸新築工事

備考

心建設株式会社一級建築士事務所

一級建築士事務所 静岡県知事登録 (3) 第7498号 静岡県浜松市浜名区内野2987-1  
一級 国土交通大臣登録 第344970号 織田 綾子 TEL: 053-586-7337

管理者

日付

設計者

日付 2025/02/04

担当者

日付

図面名

南側 立面図, 北側 立面図, 東側 立面図, 西側 立面図

縮尺

1/100

No.

3

まろせ

WS24-17791