

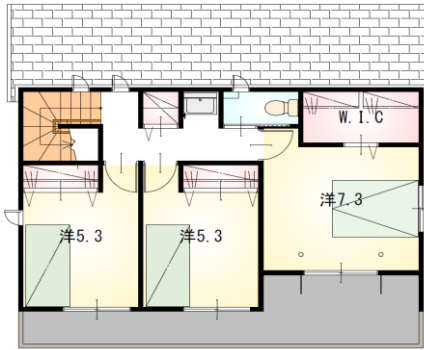
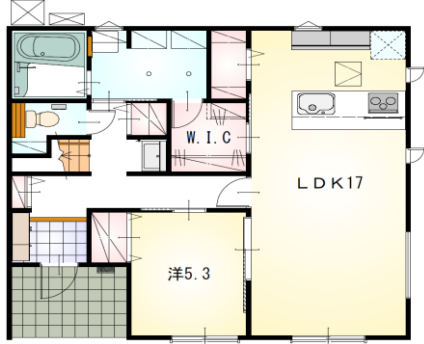
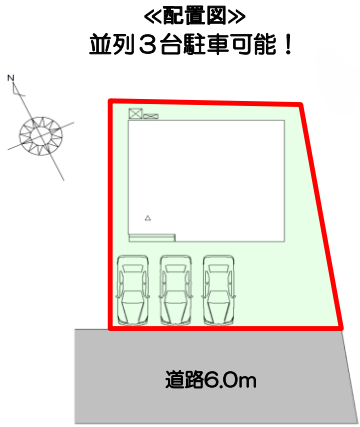
フラット35S
対応可

耐震等級3

設計性能評価

【当社自慢の標準装備】
①食器洗浄乾燥機 ②カップボード ③浴室乾燥暖房機
④2階洗面化粧台 ⑤室内物干し …まだまだあります！

太陽光発電システム約4.3kW標準搭載！

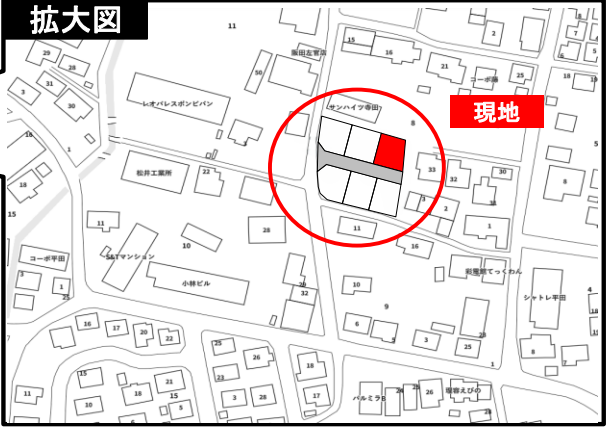
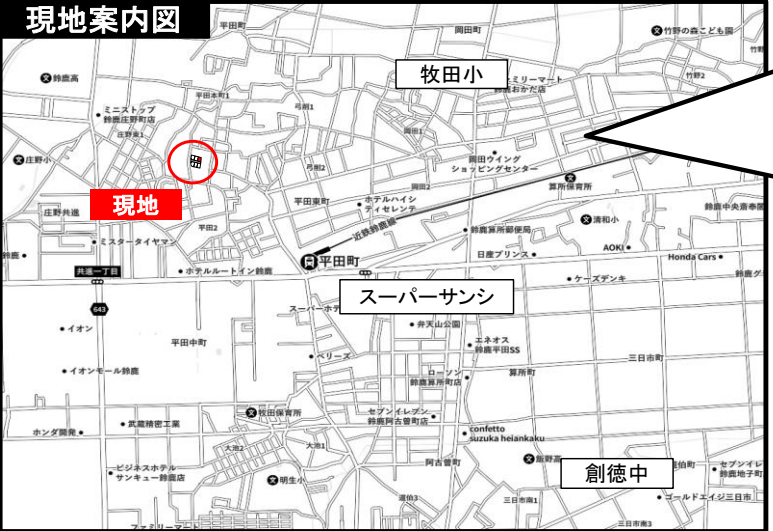


リビングエアコン
標準装備！

回遊性が高く暮らしやすい間取り♪
リビングの様子を見ながら家事ができる対面式キッチン♪
2つのウォークインクローゼットなど、各所収納が豊富です♪

種目	新築戸建
物件名	スズカシ ヒラタホンマチ 鈴鹿市平田本町二丁目1号地
タイプ	4LDK
価格	3490万円

所在地(地番表示)	鈴鹿市平田本町二丁目454番6		
ナビ用住所	鈴鹿市平田本町2-8-7付近		
交通	近鉄鈴鹿線 平田町駅 750m 徒歩10分 三重交通「イオンモール鈴鹿けやき通り」徒歩12分		
土地	177.10 m ²	53.57 坪	
建物	113.03 m ²	34.19 坪	
構造	木造 2階		
間取	LDK17.0 洋7.3 洋5.3 洋5.3 洋5.3		
土地権利	所有権	地目	宅地
都市計画	市街化区域	用途地域	二種中高専
建ぺい率	60 %	容積率	200 %
建築確認番号	第R06確認建築愛建住セ24209号		
他の法令上の制限	法第22条区域、下水道処理区域		
完成時期	R7年6月	駐車場	並列3台可能
現況	建築中	引渡日	R7年7月
接道状況	南側公道6.0mに接道13.5m		
設備	上水道 中部電力	下水道 側溝	オール電化
周辺	牧田小学校	1400m	
	創徳中学校	2500m	
	スーパーサンシ 鈴鹿ハンター店	1270m	



牧田小・創徳中校区
コンビニまで徒歩5分、イオンモールまで車で3分！
市の中心部へアクセス良く、生活に便利な立地です♪

国土交通大臣(1)第9848号

(株)不動産のおおさわ

〒513-0828 三重県鈴鹿市阿古曾町1-16 TEL : 0120-810-889 FAX : 059-373-5035

客付け会社様へ	担当
広告掲載不可	

- 手数料 : 3%+6万+税
- 取引態様 : 専任媒介
- 情報公開日 : R7年1月12日