

配置図 S:1/100

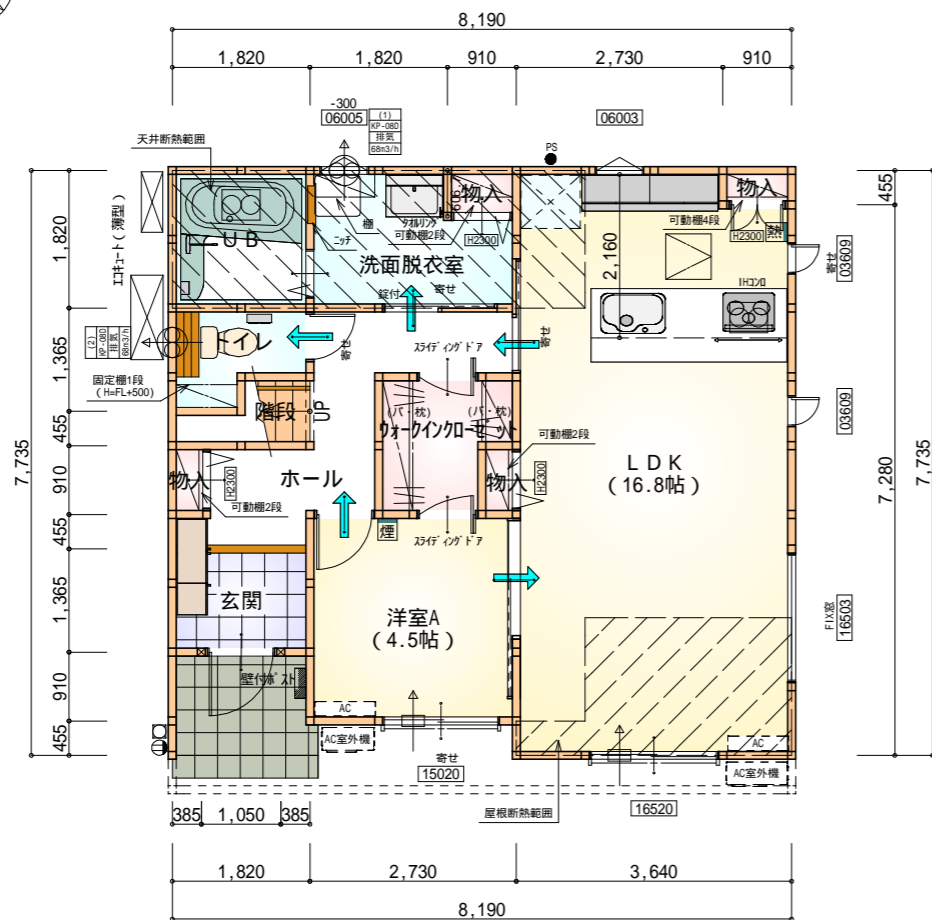
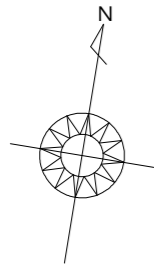
計画概要		
敷地概要	都市計画区域	都市計画区域内(市街化区域)
	用途地域	第1種住居地域
	防火地域	指定なし
	指定建蔽率	60.00%
	指定容積率	200.00%
	高さ制限	なし
	日影規制	-
	外壁の後退	なし
	風致地区	指定なし
	その他の指定	なし

敷地面積			
	底辺(m)	高さ(m)	倍面積(m ²)
①	14.276	1.664	23.755264
②	16.450	8.699	143.098550
③	16.450	7.405	121.812250
倍面積 計			288.666064
敷地面積 (m ²)			144.33

トータル面積表 (m ²)		
敷地面積		144.33
建築面積		63.34
床面積 1階		59.62
床面積 2階		45.95
延床面積		105.57
建蔽率	$(63.34/144.33) \times 100$	43.89%
容積率	$(105.57/144.33) \times 100$	73.15%

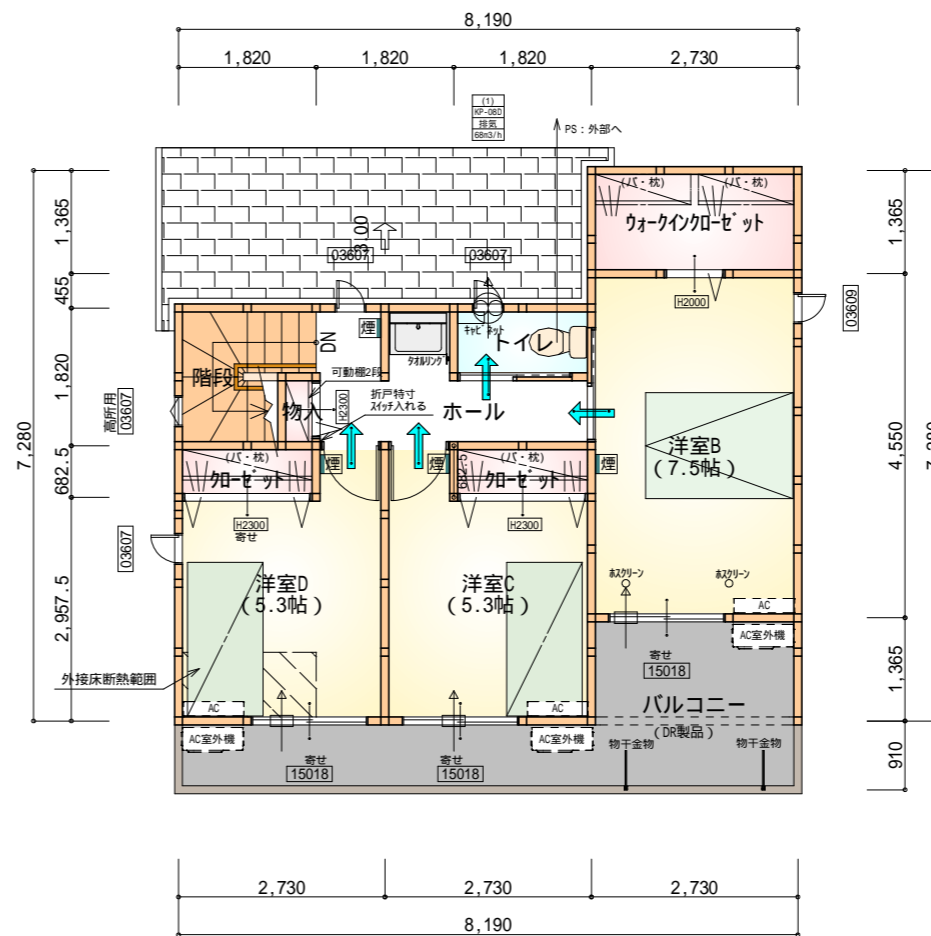
道路斜線・隣地斜線：明らかに適法
 平均地盤面：レベル測量後算出
 雨水：道路側溝へ放流

工事名	豊川市小坂井町建売中棟様邸新築工事	管理者	心建設株式会社一級建築士事務所	設計者	担当	図面名	配置図	縮尺 1/100	No. 1
備考		日付	一級建築士事務所 静岡県知事登録(3)第7498号 静岡県浜松市浜名区内野2987-1 一級 国土交通大臣登録 第344970号 織田 綾子 TEL:053-586-7337	日付	日付	2025/02/03			



部屋名	面積	m ² (帖)
UB	3.312	(2.0)
階段	1.242	(0.8)
トイレ	2.070	(1.3)
物入	0.414	(0.3)
玄関	2.484	(1.5)
物入	0.414	(0.3)
洗面脱衣室	4.417	(2.7)
物入	0.552	(0.3)
LDK	27.741	(16.8)
物入	0.414	(0.3)
洋室A	7.453	(4.5)
ホール	6.211	(3.8)
ウォークインクローゼット	2.898	(1.8)
合計	59.62	(36.4)

1階 平面図 S:1/100



部屋名	面積	m ² (帖)
階段	2.898	(1.8)
洋室D	8.695	(5.3)
洋室C	8.695	(5.3)
クローゼット	1.242	(0.8)
クローゼット	1.242	(0.8)
洋室B	12.422	(7.5)
ウォークインクローゼット	3.726	(2.3)
トイレ	1.656	(1.0)
物入	0.414	(0.3)
ホール	4.969	(3.0)
合計	45.95	(28.1)

2階 平面図 S:1/100

タガ-EXH18-仕様

断熱等級5

* 凡例

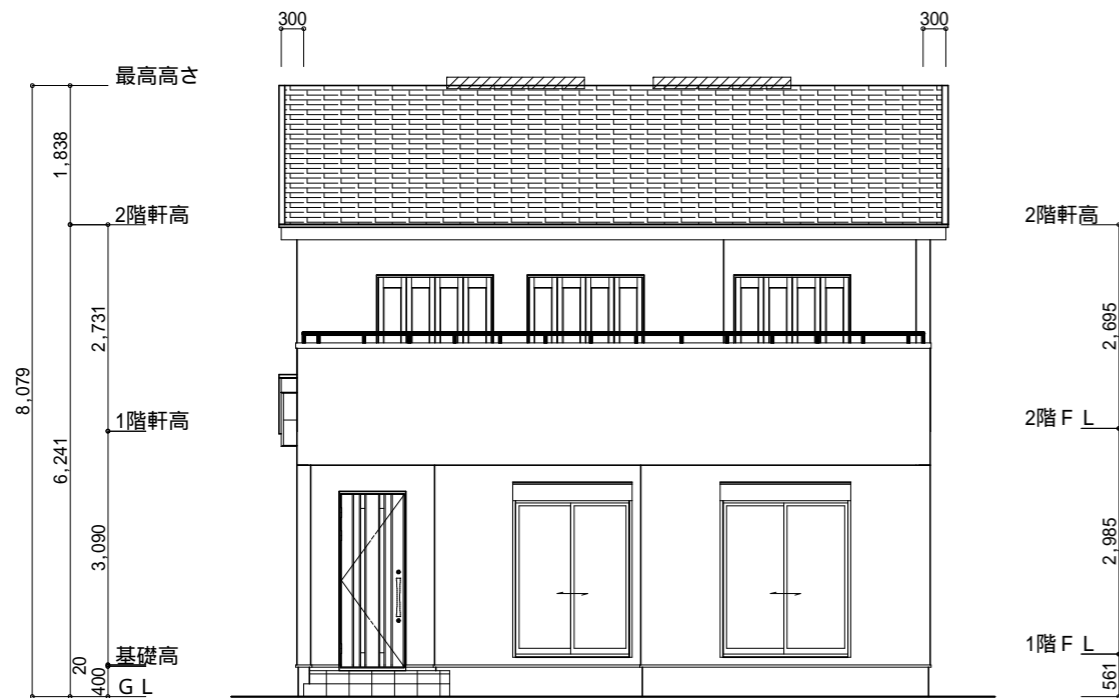
- 煙式感知器
 - 換気扇 (壁用)
 - 換気扇 (天井用)
 - 給気口 100
 - アンダーカット等
 - 管柱 (105 x 105)
 - AC 設置推奨場所
 - AC室外機 設置推奨場所
- ACはお客様手配にて

火気使用室内装

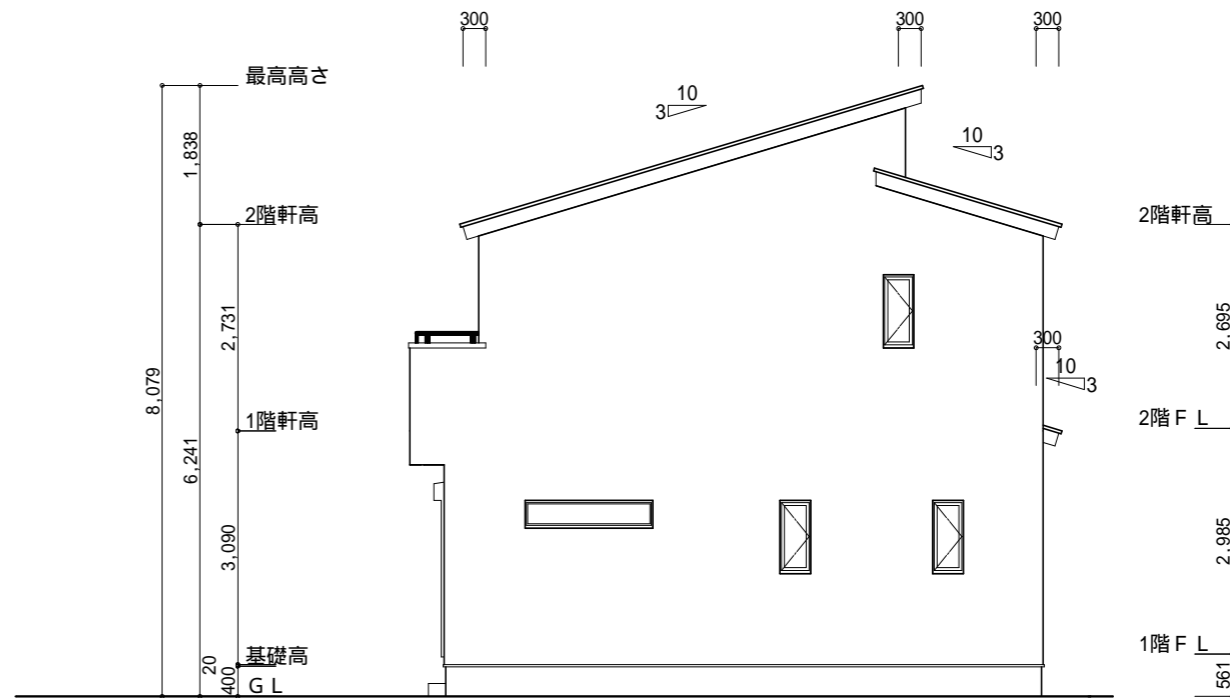
天井: PB9.5+準不燃クロスQM9397 ~ QM9497

壁: PB12.5+準不燃クロスQM9397 ~ QM9497

段数	15段
階高	2985
有効幅	W=780
蹴上	R=199.0
踏面	T=210.0
勾配	$R \times 2 + T = 608.0$
	$R / T = 0.948 \times 21 / 21 = 19.91 / 21 \quad 22 / 21$
蹴込板	あり
蹴込	30mm
段鼻	あり 30mm



南側 立面図 S:1/100



東側 立面図 S:1/100

小屋裏換気措置 (NBL 防火端部有孔板 8mm)
1枚あたりの有効開口面積: 0.00753m²

: 有孔板位置を示す

棟換気 (TOKO 片流れ棟用 2P)
有孔換気面積 0.0156m²/本

: 換気棟を示す

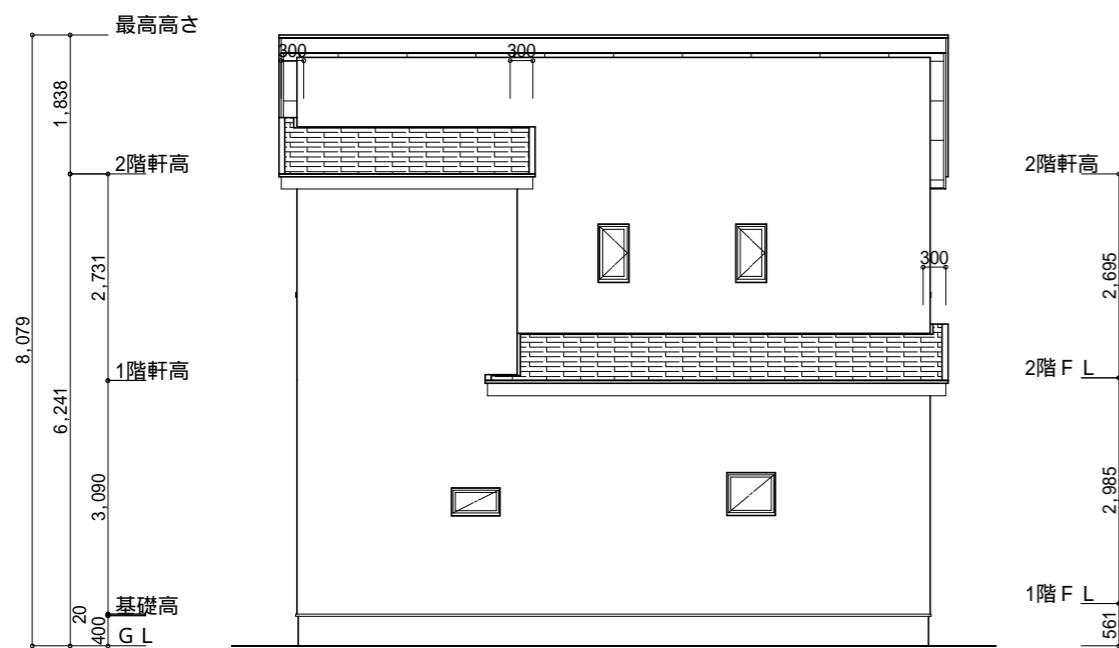
2階 吸気: 45.95m² × 1/900 0.0511m²
0.00753m²/枚 × 7枚 = 0.05271m² > 0.0511m² OK

排気: 45.95m² × 1/1600 0.0288m²
0.0156m²/本 × 2本 = 0.0312m² > 0.0288m² OK

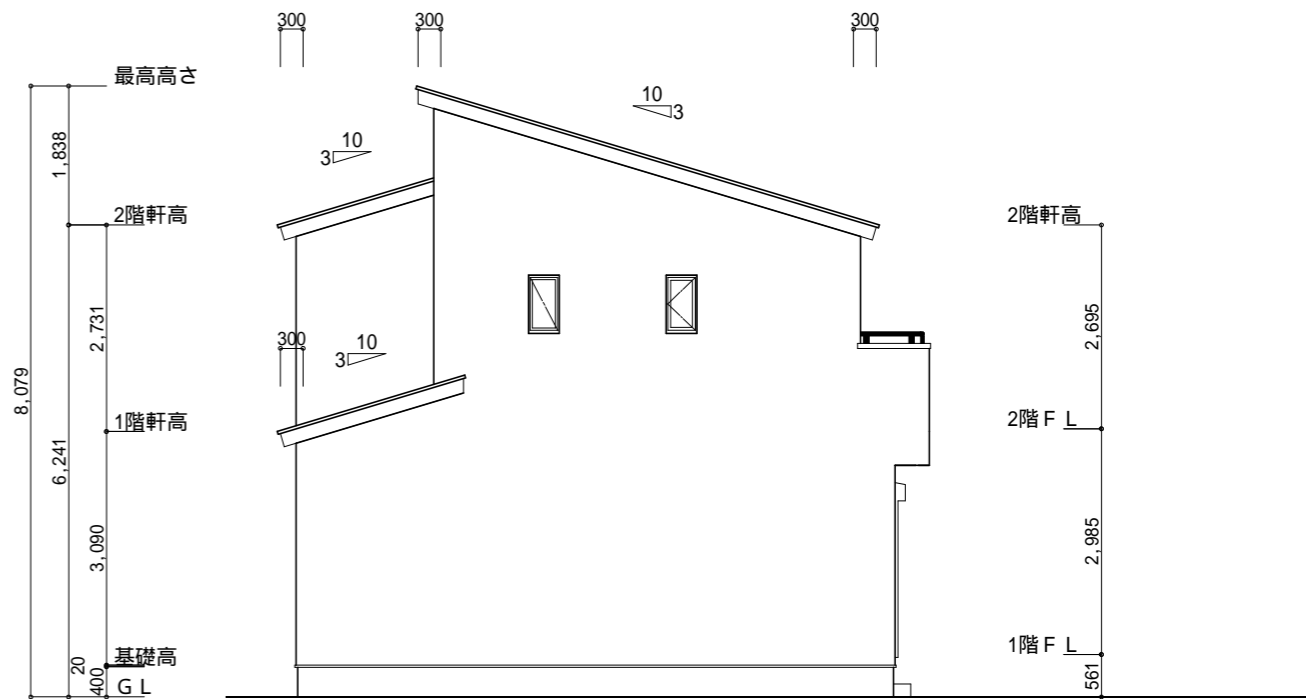
下屋 吸排気: 9.94m² × 1/250 0.0398m²
0.00753m²/枚 × 6枚 = 0.04518m² > 0.0398m² OK

タカ-EXHIL-仕様

断熱等級5



北側 立面図 S:1/100



西側 立面図 S:1/100

工事名 豊川市小坂井町建売中棟様邸新築工事

備考

心建設株式会社一級建築士事務所

一級建築士事務所 静岡県知事登録 (3) 第7498号 静岡県浜松市浜名区内野2987-1
一級 国土交通大臣登録 第344970号 織田 綾子 TEL:053-586-7337

管理者	設計者	担当者
日付	日付	日付
		2025/02/03

図面名 南側 立面図, 北側 立面図, 東側 立面図, 西側 立面図

縮尺 1/100

No. 3