

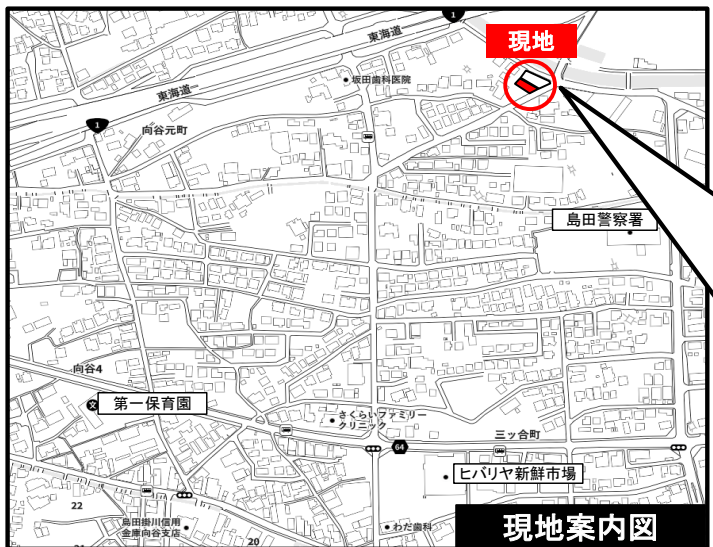
耐震等級3

設計性能評価

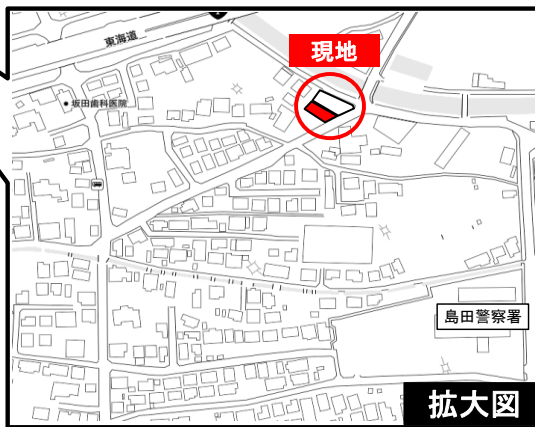
フラット35S 対応可

- ◆オール電化でエコ機能満載！
- ◆太陽光発電システム4.0kw搭載！

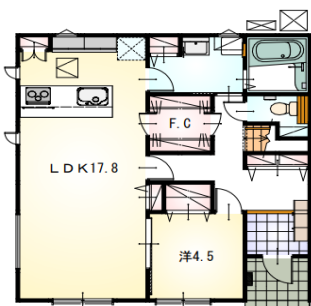
- ◆前面道路が6.5m！道も広い綺麗な住宅街にあります！
- ◆旗指インターまで車で3分！はなみずき通りも近いです
- ◆いつも平和で安心、島田警察署まで徒歩5分！



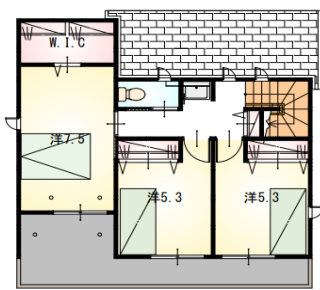
現地案内図



拡大図



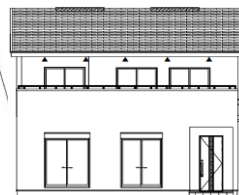
1階



2階



◀2棟配置図▶



◀南側立面図▶

・4台駐車可能！



リビングエアコン
標準装備

- ◆LDKの様子を見ながら料理できるペニンシュラキッチン
- ◆玄関からもLDKからも使えるファミリークローゼット！
- ◆1階居室は駐車場、玄関、LDKから入ることができて趣味や介護、パントリーやキッズスペースにも最適です！

- 【当社自慢の標準装備】
- ①食器洗浄乾燥機 ②カップボード ③浴室乾燥暖房機
 - ④2階洗面化粧台 ⑤室内物干し …まだまだあります！

種目	新築戸建
物件名	シマダシ ムクヤモトマチ 島田市向谷元町2期西棟
タイプ	4LDK
価格	3090万円

所在地(地番表示)	島田市向谷元町598番7		
ナビ用住所	島田市向谷元町598番付近		
交通	東海道線	島田駅	2400 m
	駅まで車で8分		
土地	191.83 m ²	58.02 坪	
建物	110.54 m ²	33.43 坪	
構造	木造 2階		
間取	LDK17.8 洋7.5 洋5.3 洋5.3 洋4.5帖		
土地権利	所有権	地目	宅地
都市計画	非線引き	用途地域	一種中高専
建ぺい率	60 %	容積率	150 %
建築確認番号	第2024確認建築静建住ま09758号		
他の法令上の制限	法第22条区域、下水道処理区域外、景観法、水防法、都市再生特別措置法		
完成時期	建築中	駐車場	4台可能
現況	建築中	引渡日	R7年9月
接道状況	南側 公道6.5mに接道10.8m		
設備	上水道 中部電力	浄化槽 側溝	オール電化
周辺	島田第一小学校		1000m
	島田第一中学校		750m
	ヒバリヤ新鮮市場三ツ合店		600m

国土交通大臣(1)第9848号

(株)不動産のおおさわ

〒422-8036 静岡市駿河区敷地2-4-43 TEL : 0120-207-556/ 054-260-9260 FAX : 054-260-9260

客付け会社様へ	担当
広告掲載不可	

- 手数料 : 3%+6万+税
- 取引態様 : 専任媒介
- 情報公開日 : R7年2月17日