

計画概要	
敷地概要	都市計画区域 都市計画区域内(市街化区域)
	用途地域 第2種中高層住居専用地域
	防火地域 指定なし
	指定建蔽率 60.00%
	指定容積率 200.00%
	高さ制限 なし
	高度地区 -
	日影規制 -
	外壁の後退 なし
	風致地区 指定なし
	その他の指定 なし

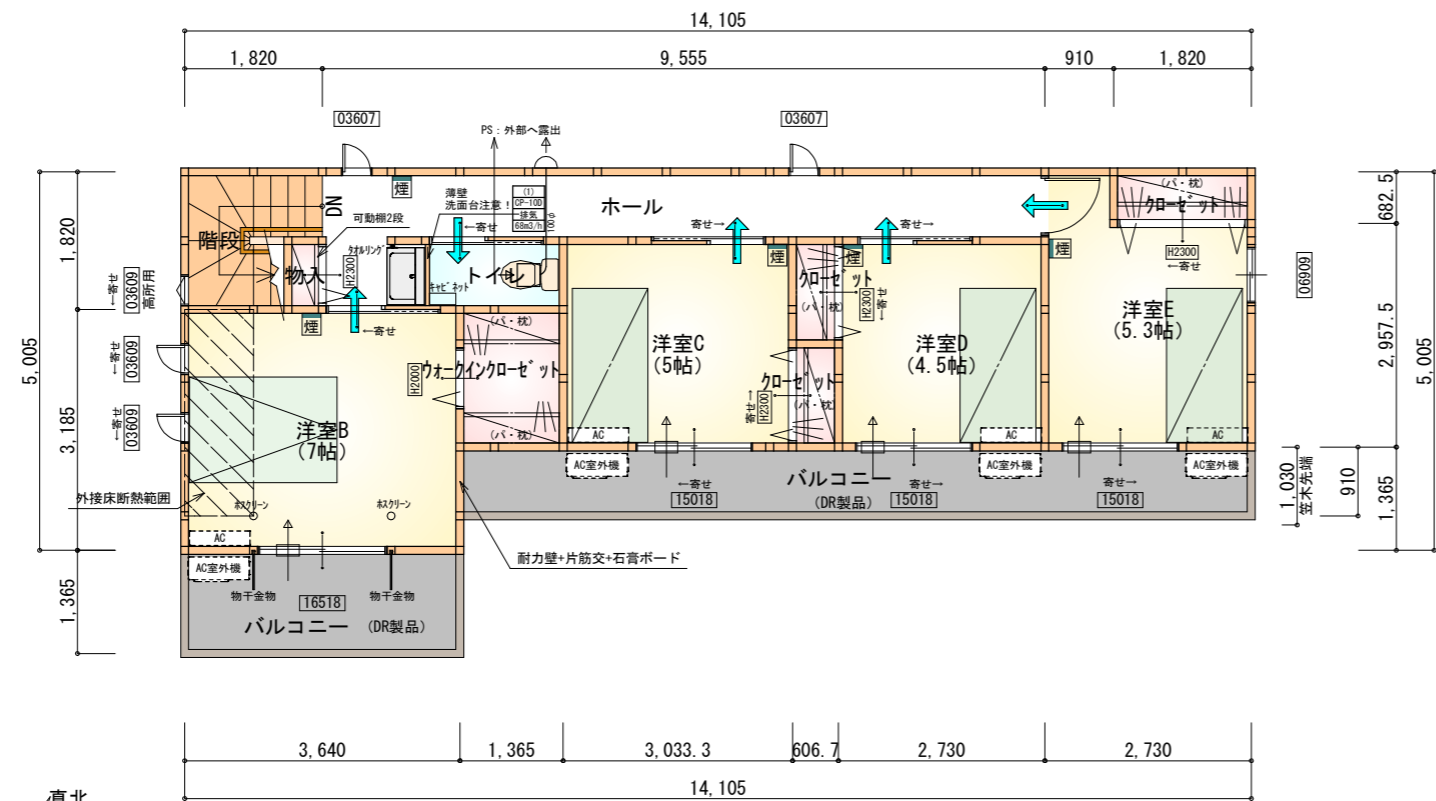
トータル面積表 (m <sup>2</sup> )	
敷地面積	196.74
建築面積	63.19
床面積 1階	60.45
2階	56.31
延床面積	116.76
建蔽率	(63.19/196.74) × 100 32.12%
容積率	(116.76/196.74) × 100 59.35%

- 道路斜線・隣地斜線：明らかに適法
- 平均地盤面：算出不要
- 雨水：道路側溝へ放流

※公図上の水路は全て暗渠になっているため、道路とみなして道路幅員に含めてよいことを役所確認済（四日市市道路管理課）

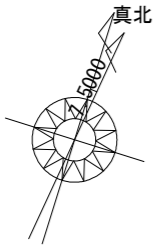
配置図 S:1/100

工事名 四日市市采女町建売北棟様邸新築工事	心建設株式会社一級建築士事務所 一級建築士事務所 静岡県知事登録 (3) 第7498号 静岡県浜松市浜名区内野2987-1 一級 国土交通大臣登録 第344970号 織田 綾子 TEL:053-586-7337	管理者	設計者	担当者	図面名 配置図	縮尺 1/100	No. 審査済 一般財団法人 愛知県建築住宅センター
		日付	日付	日付			



2階 平面図 S:1/100

※耐力壁+片筋交+石膏ボード:1ヶ所



部屋名	面積	m <sup>2</sup> (帖)
物入	0.414	(0.3)
ウォークインクローゼット	2.484	(1.5)
洋室D	7.453	(4.5)
クローゼット	0.828	(0.5)
クローゼット	0.828	(0.5)
洋室C	8.281	(5.0)
トイレ	1.656	(1.0)
ホール	9.937	(6.0)
洋室E	8.695	(5.3)
クローゼット	1.242	(0.8)
洋室B	11.593	(7.0)
階段	2.898	(1.8)
合計	56.31	(34.2)

タイガ-EXハイパ-仕様

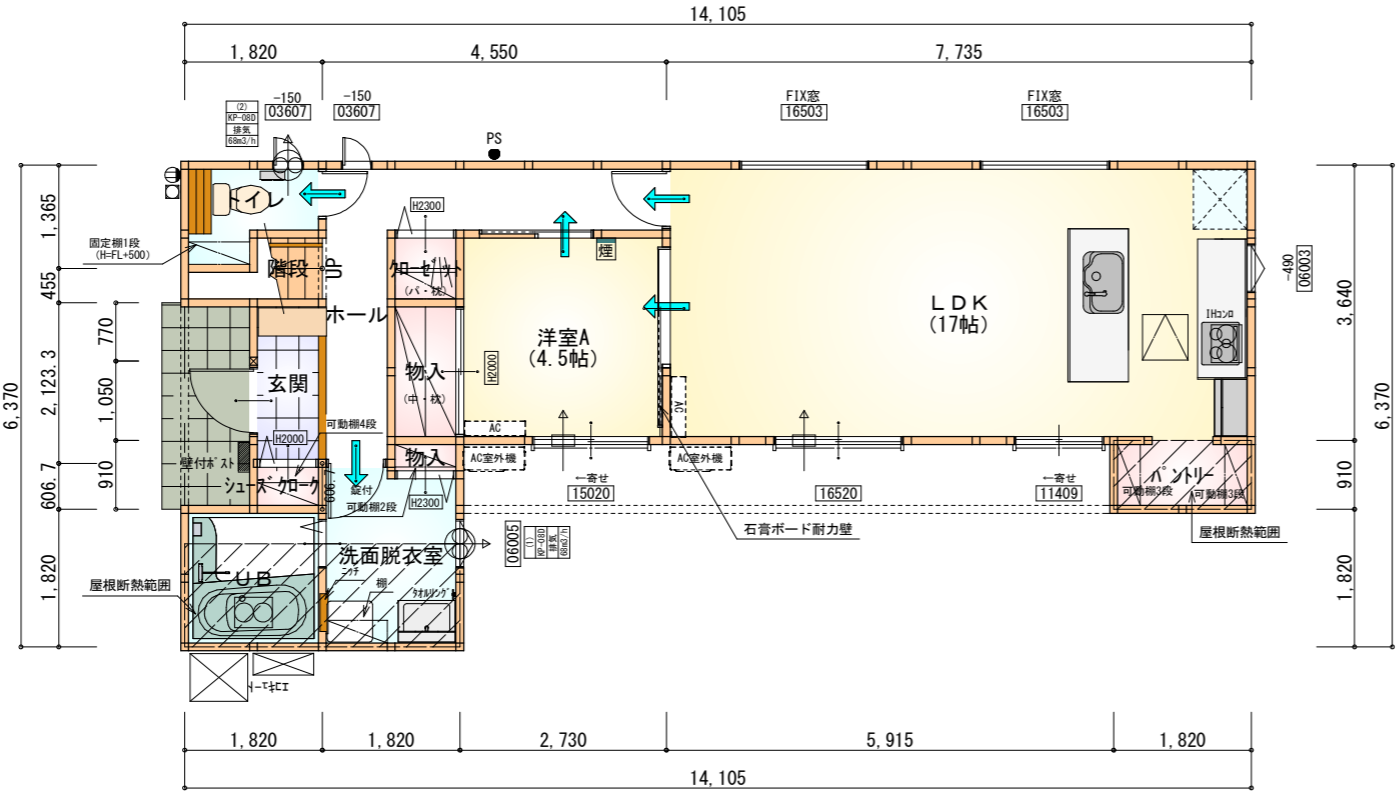
断熱等級5

\*凡例

- 煙感センサー
- 換気扇(壁用)
- 換気扇(天井用)
- 給気口100φ
- アンダーカット等
- 管柱(105×105)
- エアコン設置推奨場所
- エアコン室外機設置推奨場所

※エアコンはお客様手配にて

※火気使用室内装  
天井:PB9.5+準不燃クロスQM9397~QM9497  
壁:PB12.5+準不燃クロスQM9397~QM9497



1階 平面図 S:1/100

※石膏ボード耐力壁:1ヶ所

部屋名	面積	m <sup>2</sup> (帖)
階段	1.242	(0.8)
物入	0.414	(0.3)
LDK	28.155	(17.0)
パントリー	1.656	(1.0)
クローゼット	0.828	(0.5)
物入	1.656	(1.0)
洋室A	7.453	(4.5)
UB	3.312	(2.0)
玄関	1.932	(1.2)
ホール	6.901	(4.2)
洗面脱衣室	4.279	(2.6)
トイレ	2.070	(1.3)
シューズクローク	0.552	(0.3)
合計	60.45	(36.7)

段数	15段
階高	2985
有効幅	W=780
蹴上	R=199.0
踏面	T=210.0
勾配	$R \times 2 + T = 608.0$
	$550 \leq 608.0 \leq 650$ $R/T = 0.948 \times 21 / 21 = 19.91 / 21 \leq 22 / 21$
蹴込板	あり
蹴込	30mm
段鼻	あり 30mm

工事名 四日市市采女町建売北棟様邸新築工事

備考

心建設株式会社一級建築士事務所

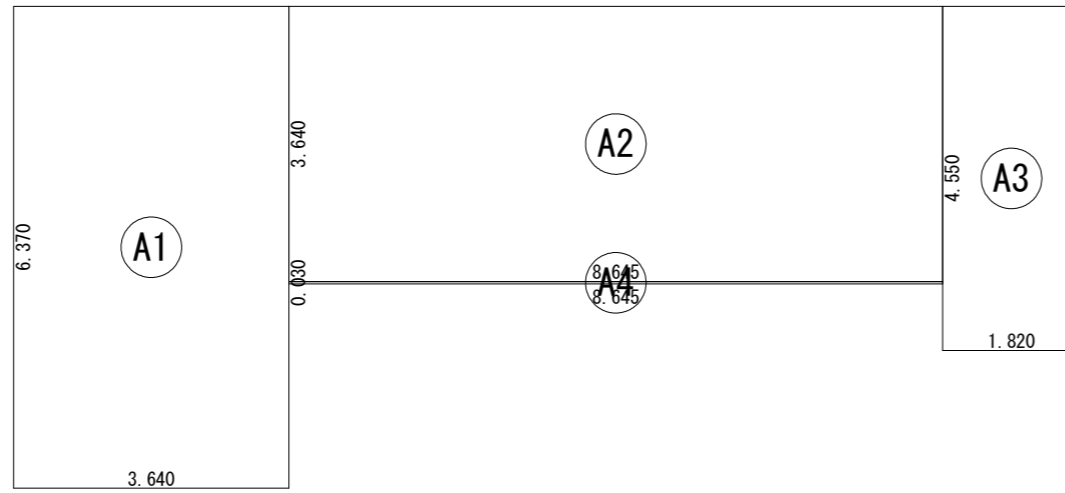
一級建築士事務所 静岡県知事登録(3)第7498号 静岡県浜松市浜名区内野2987-1  
一級 国土交通大臣登録 第344970号 織田 綾子 TEL:053-586-7337

管理者	設計者	担当者	図面名
日付	日付	日付	1階 平面図, 2階 平面図
		2025/01/23	

縮尺 1/100

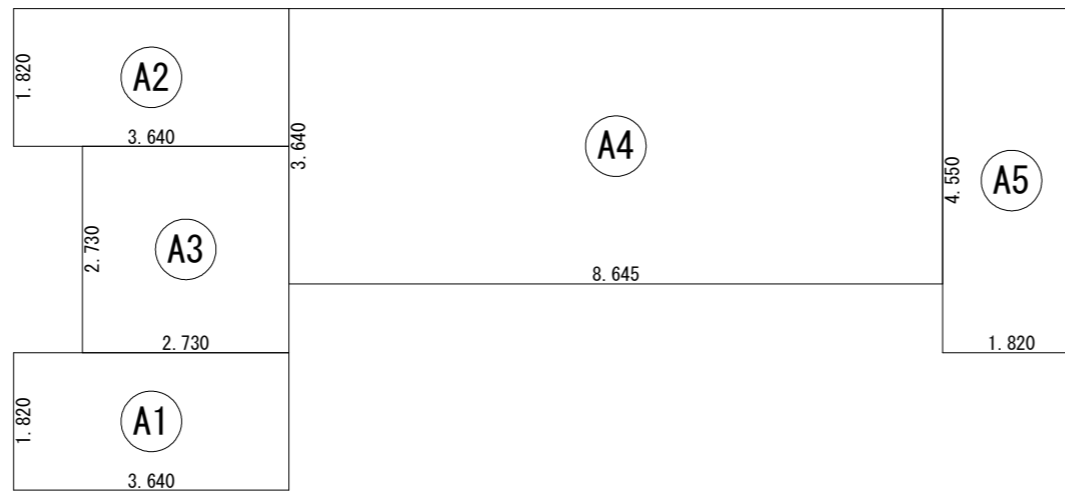
審査済





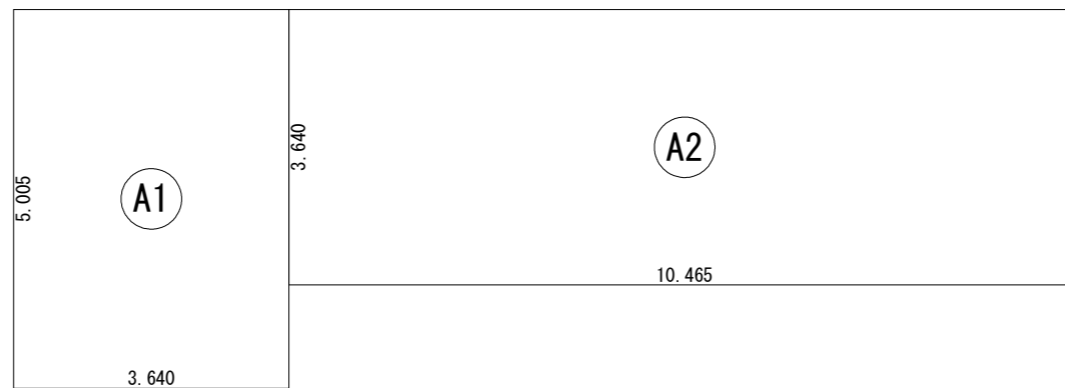
建築面積表			
	形状	計算式	面積
(A1)	矩形	$3.640 \times 6.370$	23.186800
(A2)	矩形	$8.645 \times 3.640$	31.467800
(A3)	矩形	$1.820 \times 4.550$	8.281000
(A4)	矩形	$8.645 \times 0.030$	0.259350
計(m <sup>2</sup> )			計(坪)
合計		63.19	19.11

建築面積求積図 S:1/100



床面積表<1階>			
	形状	計算式	面積
(A1)	矩形	$3.640 \times 1.820$	6.624800
(A2)	矩形	$3.640 \times 1.820$	6.624800
(A3)	矩形	$2.730 \times 2.730$	7.452900
(A4)	矩形	$8.645 \times 3.640$	31.467800
(A5)	矩形	$1.820 \times 4.550$	8.281000
計(m <sup>2</sup> )			計(坪)
合計		60.45	18.28

1階 床面積求積図 S:1/100



床面積表<2階>			
	形状	計算式	面積
(A1)	矩形	$3.640 \times 5.005$	18.218200
(A2)	矩形	$10.465 \times 3.640$	38.092600
計(m <sup>2</sup> )			計(坪)
合計		56.31	17.03

2階 床面積求積図 S:1/100

工事名 四日市市采女町建売北棟様邸新築工事

備考

心建設株式会社一級建築士事務所

一級建築士事務所 静岡県知事登録 (3) 第7498号 静岡県浜松市浜名区内野2987-1  
一級 国土交通大臣登録 第344970号 織田 綾子 TEL:053-586-7337

管理者

日付

設計者

日付

担当者

日付

2025/01/23

図面名

1階 床面積求積図, 2階 床面積求積図, 建築面積求積図

縮尺

1/100

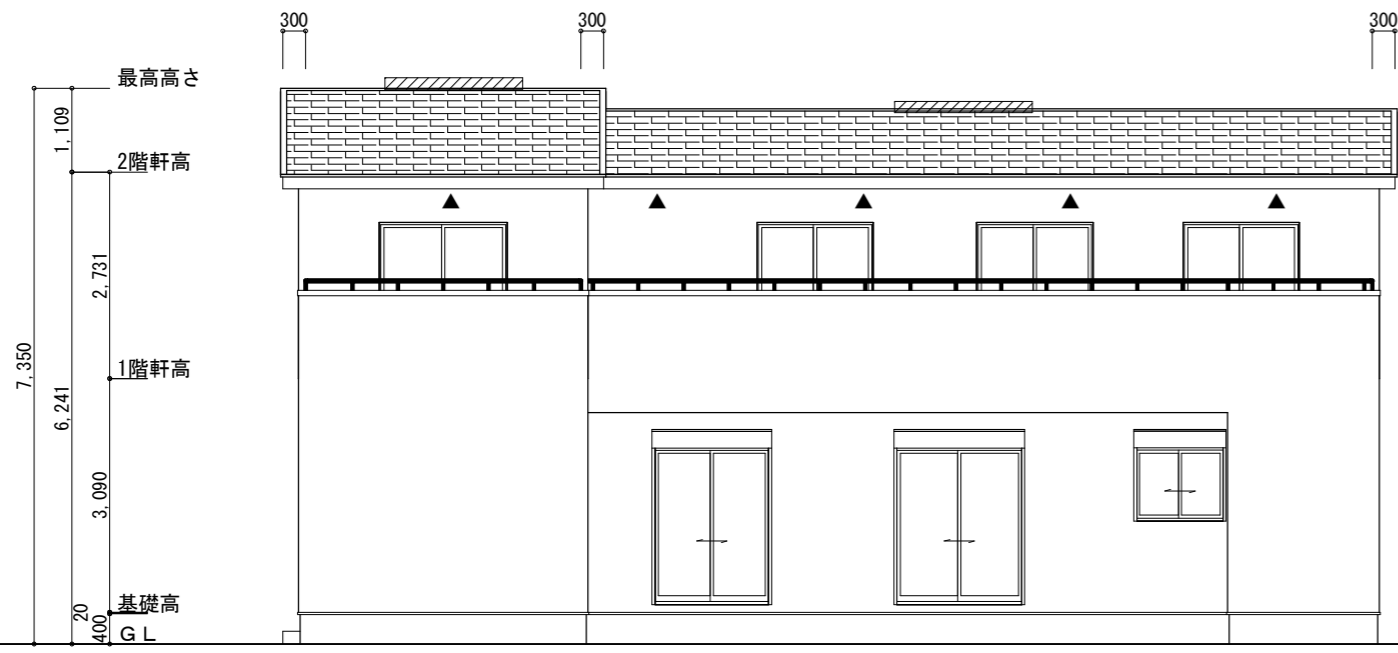
審査済

No.

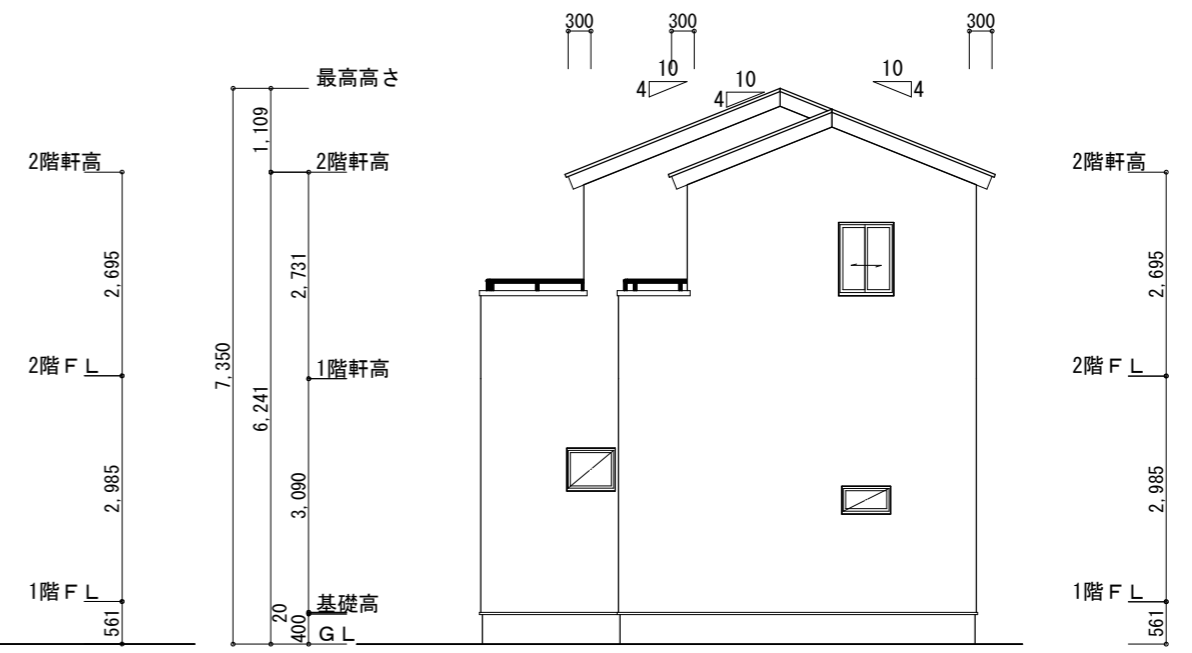


一般財団法人  
愛知県建築住宅センター

WS24-23414



南側 立面図 S:1/100



東側 立面図 S:1/100

※小屋裏換気措置 (NBL 防火端部有孔板 8mm)  
1枚あたりの有効開口面積: 0.00753㎡

▲: 有孔板位置を示す

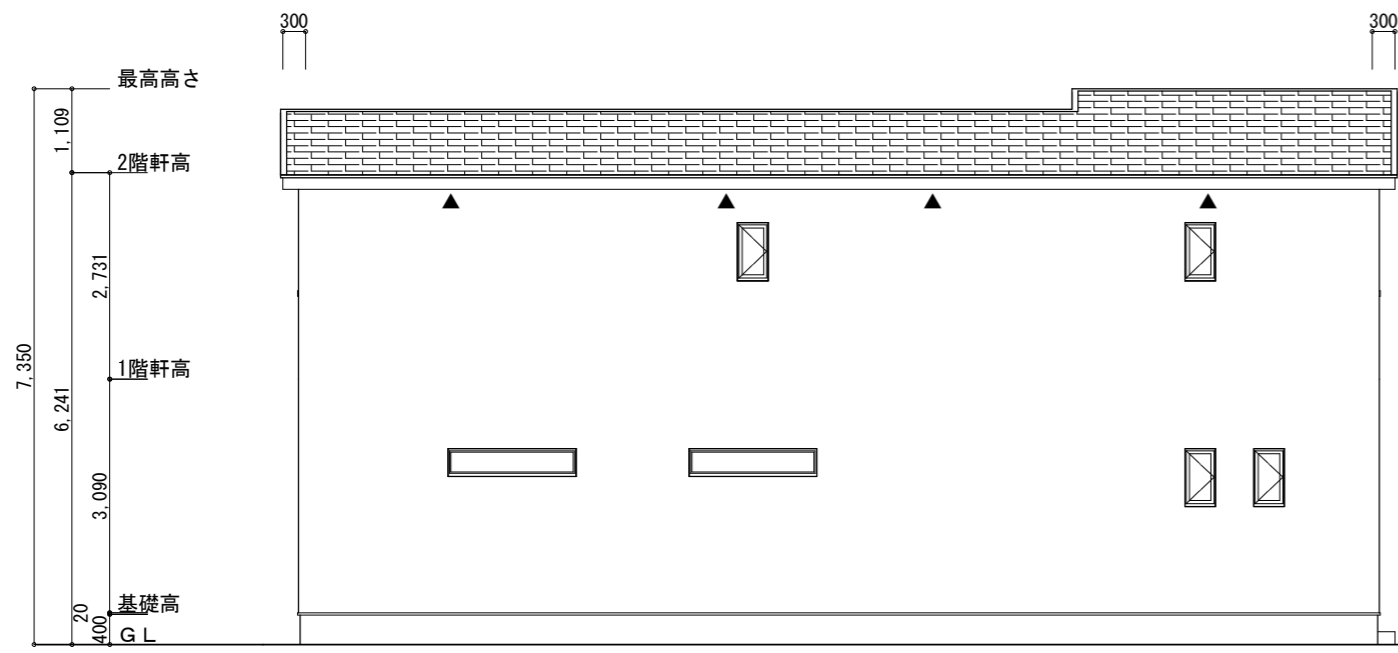
※棟換気 (TOKO S型換気棟用 2P)  
有孔換気面積 0.0340㎡/本  
: 換気棟を示す

2階 吸気:  $56.31\text{m}^2 \times 1/900 = 0.0626\text{m}^2$   
 $0.00753\text{m}^2/\text{枚} \times 9\text{枚} = 0.06777\text{m}^2 > 0.0626\text{m}^2 \therefore \text{OK}$

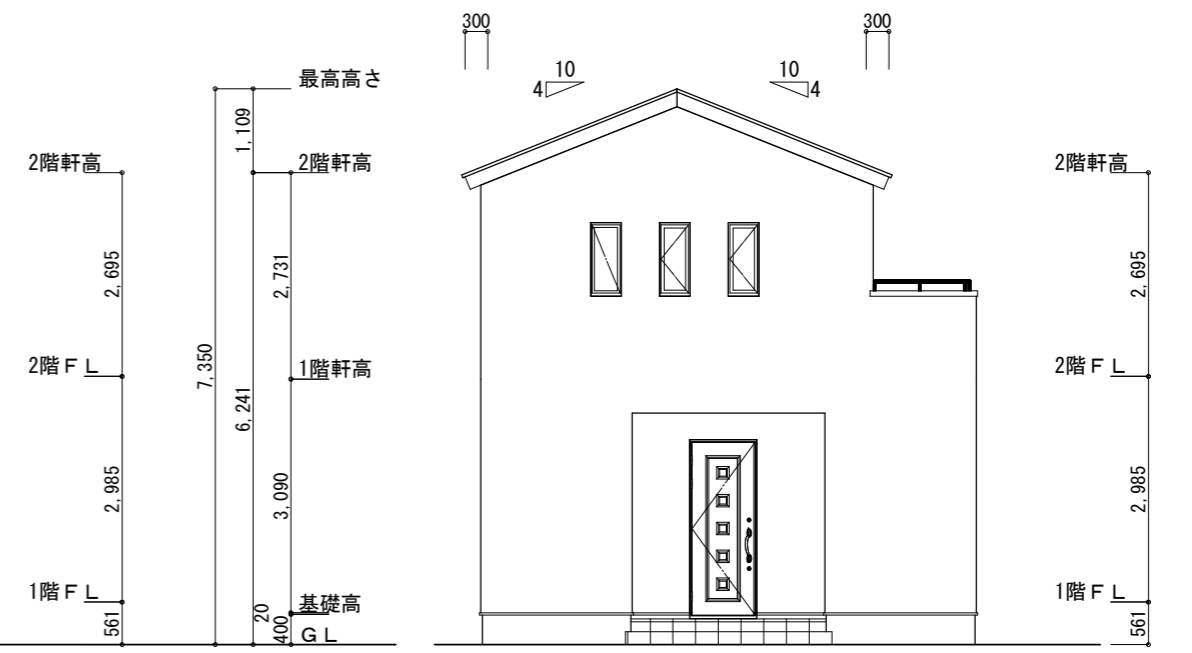
排気:  $56.31\text{m}^2 \times 1/1600 = 0.0352\text{m}^2$   
 $0.0340\text{m}^2/\text{本} \times 2\text{本} = 0.0680\text{m}^2 > 0.0352\text{m}^2 \therefore \text{OK}$

タイガ-EXハイパ-仕様

断熱等級5



北側 立面図 S:1/100



西側 立面図 S:1/100

工事名	四日市市采女町建売北棟様邸新築工事	管理者	心建設株式会社一級建築士事務所	設計者	担当者	図面名	南側 立面図, 北側 立面図, 東側 立面図, 西側 立面図	縮尺	1/100	No.	3
備考		日付	一級建築士事務所 静岡県知事登録 (3) 第7498号 静岡県浜松市浜名区内野2987-1 一級 国土交通大臣登録 第344970号 織田 綾子 TEL:053-586-7337	日付	日付	南側 立面図, 北側 立面図, 東側 立面図, 西側 立面図					一般財団法人 愛知県建築住宅センター
					2025/01/18						WS24-23414

審査済

