

*** 凡例**

⊗	汚水樹	150φ	塩ビ製	密閉蓋	インパート付
○	雨水樹	150φ	塩ビ製	格子蓋	泥だめ15cm
⊙	最終樹	150φ	塩ビ製	格子蓋	泥だめ15cm
—	汚水管	100φ	VU管	2%	
—	雨水管	100φ	VU管	1~2%	

*** 凡例**

⊕	+100	現況レベル
□	計画 +100	敷地内
□	現況 +100	現況レベル・計画レベル

計画概要

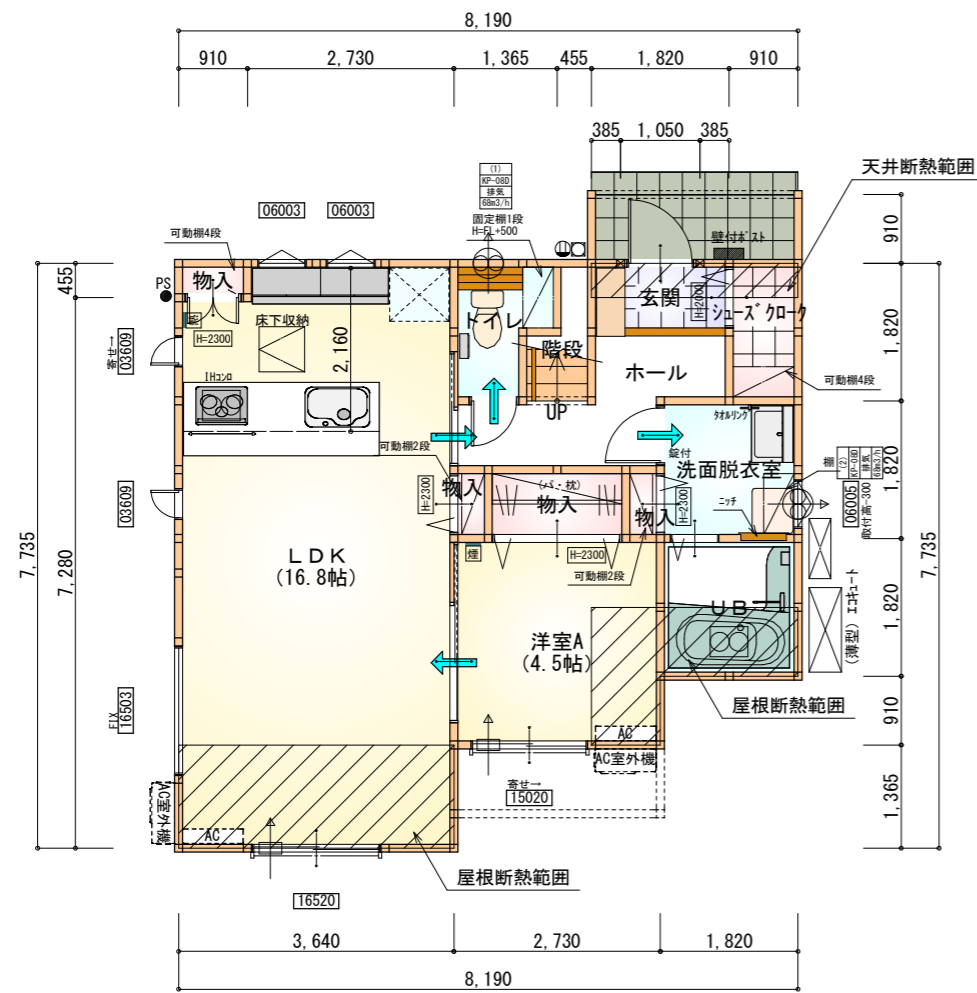
敷地概要	都市計画区域	都市計画区域内(市街化調整区域)
用途地域	指定なし	
防火地域	指定なし	
指定建蔽率	60.00%	
指定容積率	200.00%	
高さ制限	なし	
高度地区	-	
その他の指定	既存宅地、最低敷地面積160㎡	

トータル面積表 (㎡)

敷地面積	161.64
建築面積	57.96
床面積 1階	55.48
2階	45.95
延床面積	101.43
建蔽率	(57.96/161.64) × 100 = 35.86%
容積率	(101.43/161.64) × 100 = 62.76%

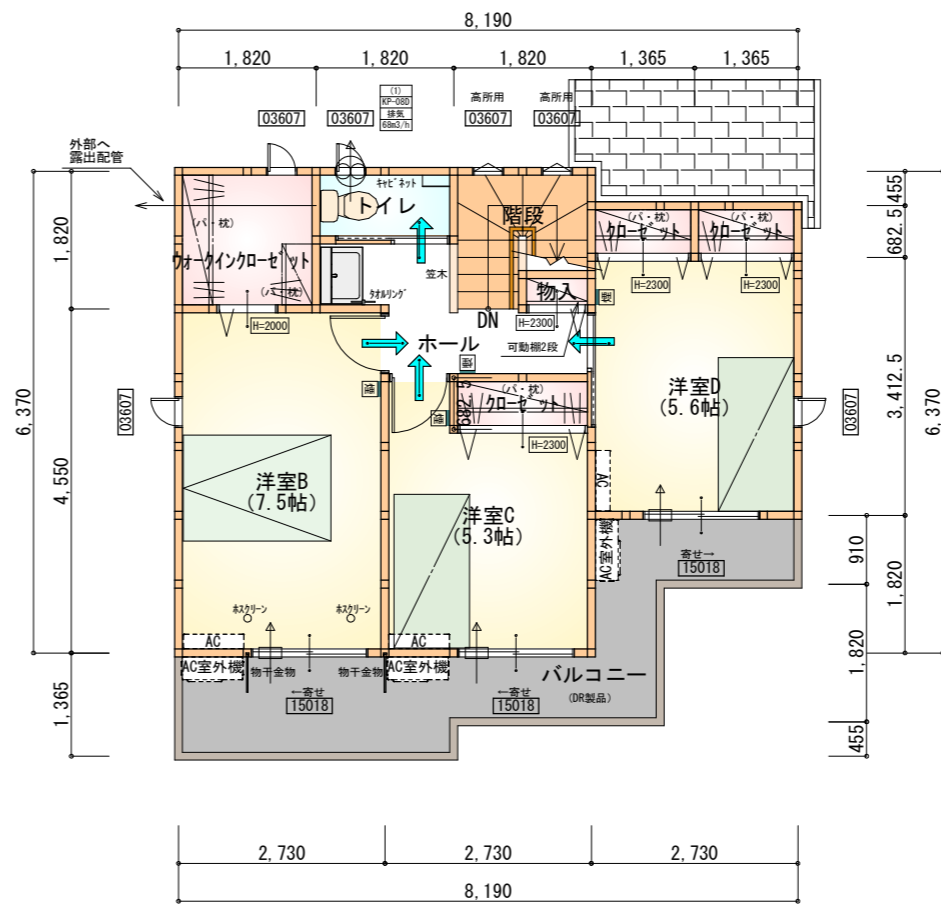
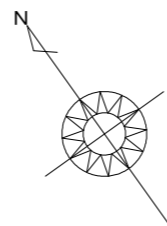
- 道路斜線・隣地斜線：明らかに適法
 - 平均地盤面：算出不要
 - 雨水：道路側溝へ放流
- ※設計者判断により、新設CBは安全性を確認済

工事名 額田郡幸田町建売6期東棟様邸新築工事	一級建築士事務所 静岡県知事登録 (3) 第7498号 一級 国土交通大臣登録 第344970号 織田 綾子	心建設株式会社 一級建築士事務所 静岡県浜松市浜名区内野2987-1 TEL: 053-586-7337	管理者 日付	設計者 日付 2025/03/25	担当者 日付	図面名 敷地現況図	縮尺 1/100	No. 1
----------------------------------	---	--	-----------	-------------------------	-----------	---------------------	-------------	----------



部屋名	面積	㎡(帖)
物入	0.414	(0.3)
階段	1.242	(0.8)
物入	0.414	(0.3)
ホール	4.141	(2.5)
トイレ	2.070	(1.3)
物入	0.414	(0.3)
物入	1.656	(1.0)
洋室A	7.453	(4.5)
LDK	27.741	(16.8)
洗面脱衣室	3.312	(2.0)
シューズ'クロー	1.656	(1.0)
玄関	1.656	(1.0)
UB	3.312	(2.0)
合計	55.48	(33.8)

1階 平面図 S:1/100



部屋名	面積	㎡(帖)
物入	0.414	(0.3)
洋室C	8.695	(5.3)
洋室B	12.422	(7.5)
階段	2.898	(1.8)
ウオーキング'ロゼット	3.312	(2.0)
トイレ	1.656	(1.0)
クロゼット	0.932	(0.6)
クロゼット	0.932	(0.6)
クロゼット	1.242	(0.8)
ホール	4.141	(2.5)
洋室D	9.316	(5.6)
合計	45.96	(28.0)

2階 平面図 S:1/100

タイガ-EXハイパ-仕様

断熱等級5仕様

* 凡例

- 煙式感知器
 - 換気扇 (壁用)
 - 換気扇 (天井用)
 - 給気口 100φ
 - アンダーカット等
 - 管柱 (105×105)
 - エコン設置推奨場所
 - エコン室外機設置推奨場所
- ※エコンはお客様手配にて

※火気使用室内装

天井: PB9.5+準不燃クロスQM9397~QM9497

壁: PB12.5+準不燃クロスQM9397~QM9497

段数	15段
階高	2985
有効幅	W=780
蹴上	R=199.0
踏面	T=210.0
勾配	$R \times 2 + T = 608.0$ $550 \leq 608.0 \leq 650$ $R / T = 0.948 \times 21 / 21$ $= 19.91 / 21 \leq 22 / 21$
蹴込板	あり
蹴込	30mm
段鼻	あり 30mm

工事名 額田郡幸田町建売6期東棟様邸新築工事

備考

心建設株式会社一級建築士事務所

一級建築士事務所 静岡県知事登録 (3) 第7498号 静岡県浜松市浜名区内野2987-1
一級 国土交通大臣登録 第344970号 織田 綾子 TEL:053-586-7337

管理者

日付

設計者

日付 2025/01/29

担当者

日付

図面名

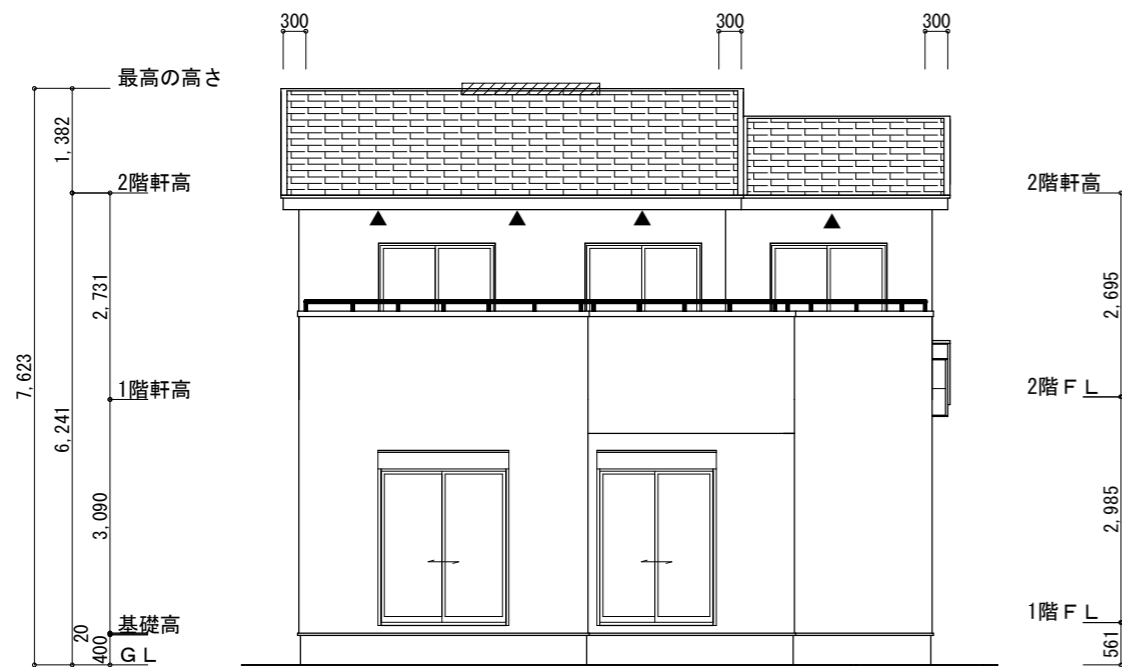
1階 平面図, 2階 平面図

縮尺

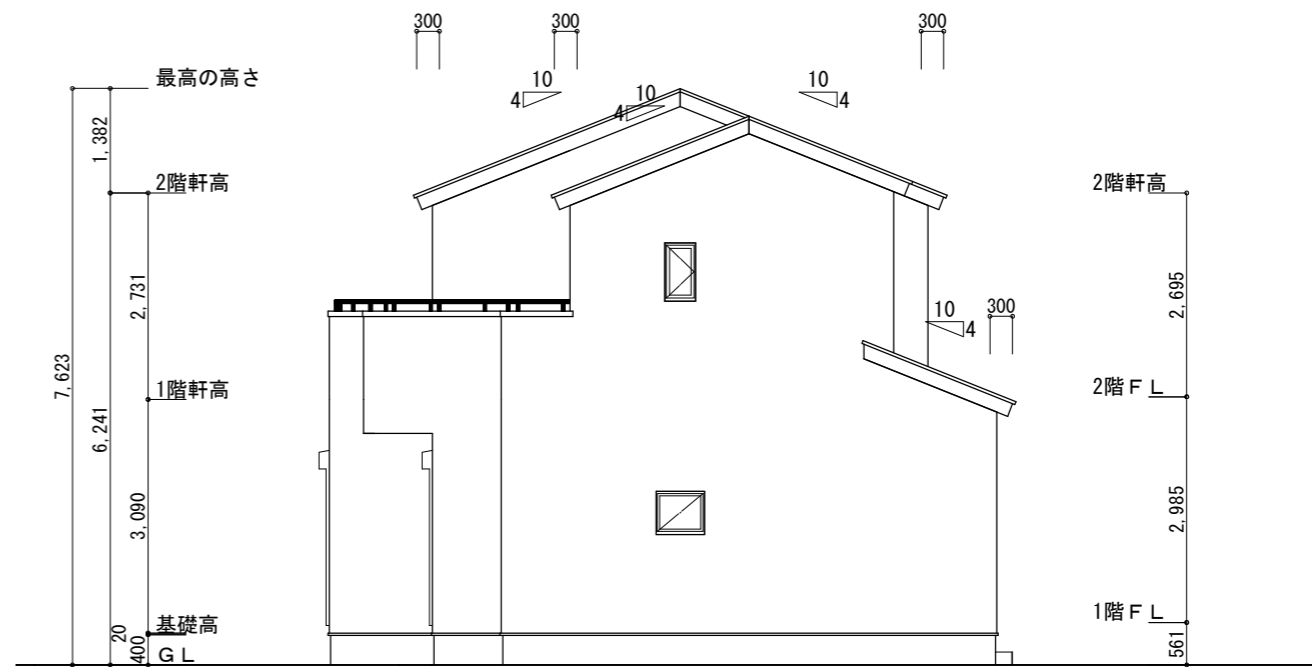
1/100

No.

2



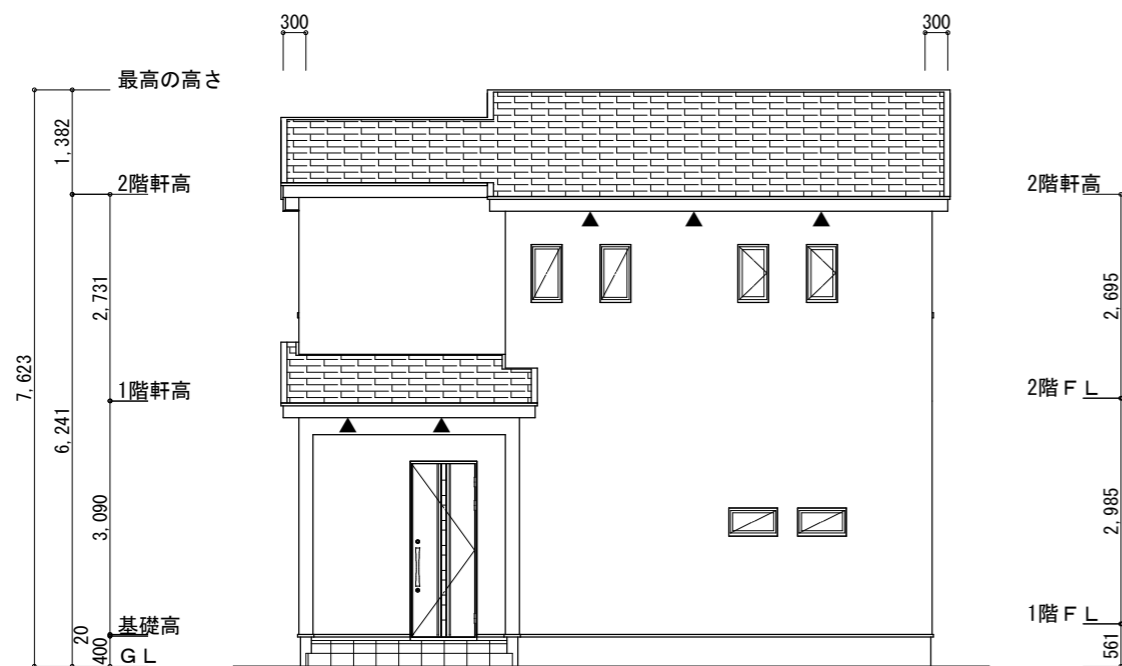
南側 立面図 S:1/100



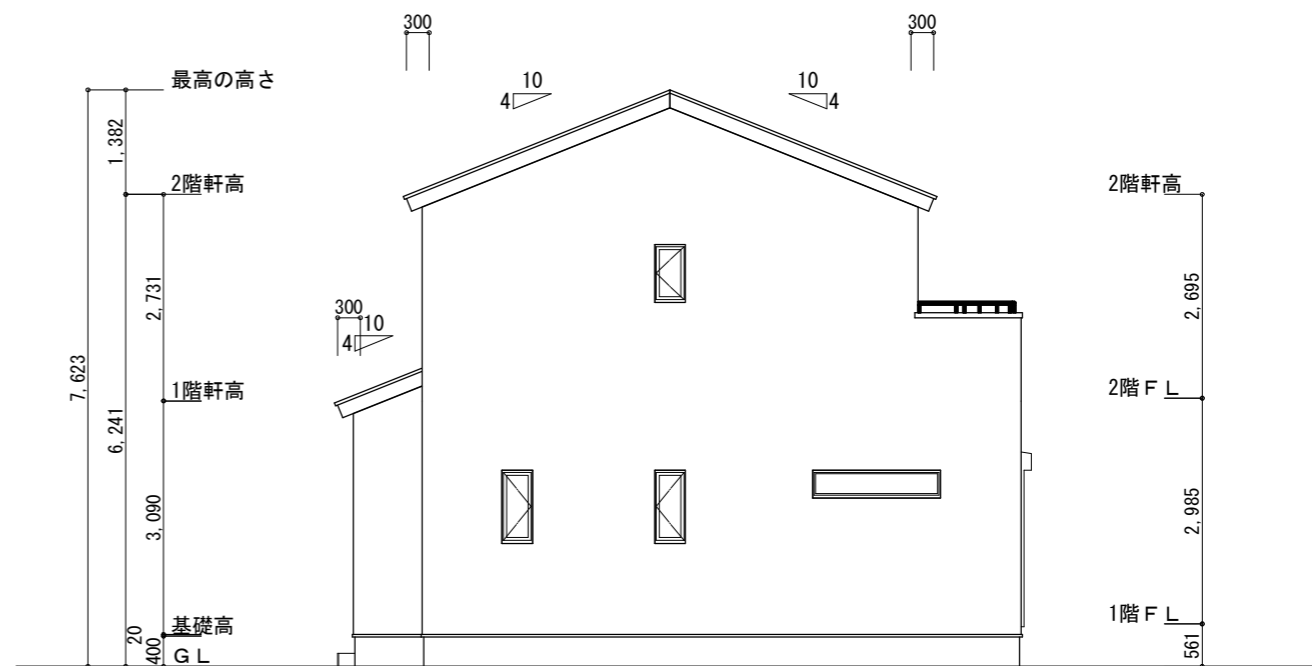
東側 立面図 S:1/100

<p>※小屋裏換気措置 (NBL 防火端部有孔板 8mm) 1枚あたりの有効開口面積 : 0.00753</p> <p>▲ : 有孔板位置を示す</p> <p>※棟換気 (トコ- 換気棟用 S型 2P) 有孔換気面積 0.034㎡/本 ▨ : 換気棟を示す</p>	<p>2階 吸気 : $45.95\text{㎡} \times 1/900 = 0.0511\text{㎡}$ $0.00753\text{㎡/枚} \times 7 = 0.05271\text{㎡} > 0.0511\text{㎡} \therefore \text{OK}$</p> <p>排気 : $45.95\text{㎡} \times 1/1600 = 0.0287\text{㎡}$ $0.034\text{㎡/本} \times 1\text{本} = 0.034\text{㎡} > 0.0287\text{㎡} \therefore \text{OK}$</p> <p>1階 吸排気 : $1.24\text{㎡} \times 1/250 = 0.00496\text{㎡}$ $0.00753\text{㎡/枚} \times 2 = 0.01506\text{㎡} > 0.00496\text{㎡} \therefore \text{OK}$</p>
--	--

タイガ-EXハイパ-仕様
断熱等級5仕様

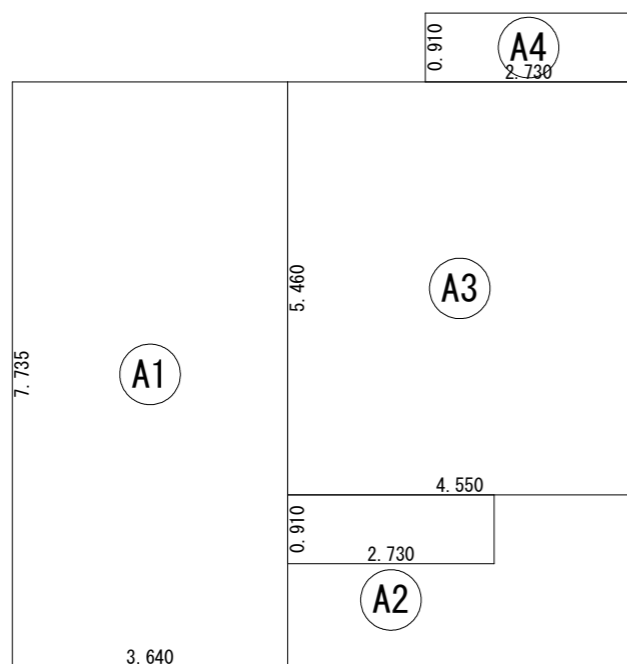


北側 立面図 S:1/100



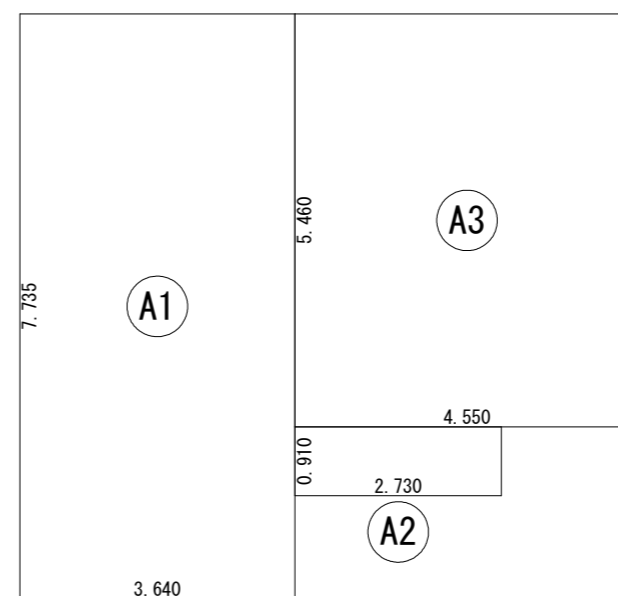
西側 立面図 S:1/100

<p>工事名 額田郡幸田町建売6期東棟様邸新築工事</p> <p>備考</p>	<p>心建設株式会社一級建築士事務所</p> <p>一級建築士事務所 静岡県知事登録 (3) 第7498号 静岡県浜松市浜名区内野2987-1 一級 国土交通大臣登録 第344970号 織田 綾子 TEL:053-586-7337</p>	<p>管理者 日付</p>	<p>設計者 日付 2025/03/14</p>	<p>担当者 日付</p>	<p>図面名 南側 立面図, 北側 立面図, 東側 立面図, 西側 立面図</p>	<p>縮尺 1/100</p>	<p>No. 3</p> <p>まろせ</p>
---	---	---------------	--------------------------	---------------	---	-----------------	-------------------------



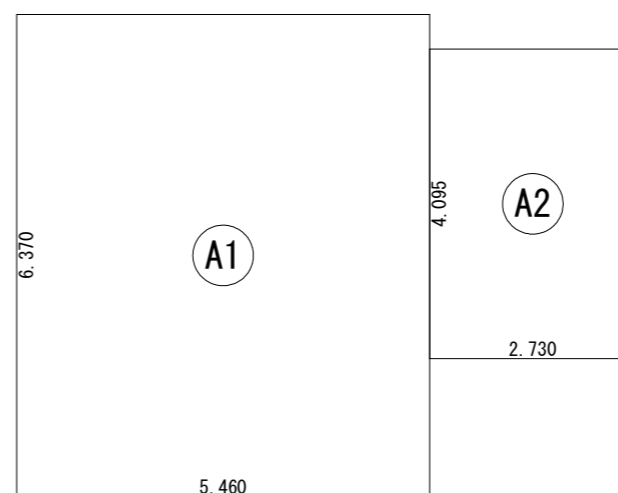
建築面積表			
	形状	計算式	面積
Ⓐ1	矩形	3.640×7.735	28.1554
Ⓐ2	矩形	2.730×0.910	2.4843
Ⓐ3	矩形	4.550×5.460	24.8430
Ⓐ4	矩形	2.730×0.910	2.4843
		計(m ²)	計(坪)
合計		57.96	17.53

建築面積求積図 S:1/100



床面積表<1階>			
	形状	計算式	面積
Ⓐ1	矩形	3.640×7.735	28.1554
Ⓐ2	矩形	2.730×0.910	2.4843
Ⓐ3	矩形	4.550×5.460	24.8430
		計(m ²)	計(坪)
合計		55.48	16.78

1階 床面積求積図 S:1/100



床面積表<2階>			
	形状	計算式	面積
Ⓐ1	矩形	5.460×6.370	34.7802
Ⓐ2	矩形	2.730×4.095	11.1794
		計(m ²)	計(坪)
合計		45.95	13.90

2階 床面積求積図 S:1/100

工事名 額田郡幸田町建売6期東棟様邸新築工事
備考

心建設株式会社一級建築士事務所
一級建築士事務所 静岡県知事登録 (3) 第7498号 静岡県浜松市浜名区内野2987-1
一級 国土交通大臣登録 第344970号 織田 綾子 TEL:053-586-7337

管理者 設計者 担当者
日付 日付 日付
2025/01/29

図面名 1階 床面積求積図, 2階 床面積求積図, 建築面積求積図

縮尺 1/100

No. 4