

トータル面積表 (m ²)	
敷地面積	252.53
建築面積	62.93
床面積 1階	59.20
床面積 2階	54.86
延床面積	114.06
建築率	(62.93/252.53) × 100
容積率	(114.06/252.53) × 100

計画概要	
敷地概要	都市計画区域 都市計画区域内(市街化区域)
用途地域	準工業地域
防火地域	指定なし
指定建築率	60.00%
指定容積率	200.00%
その他の指定	農地転用

- 道路斜線・隣地斜線：明らかに適法
 - 平均地盤面：算定不要
 - 雨水：道路側溝へ放流
- ※公園上、敷地と道の間の水路は道路管理幅員に含まれる(行政へ確認済)

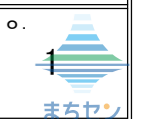
配置図 S:1/150

工事名 浜名区三ヶ日町建売3期中西棟様邸新築工事
備考

心建設株式会社一級建築士事務所
一級建築士事務所 静岡県知事登録(2)第7498号 静岡県浜松市浜名区内野2987-1
一級 国土交通大臣登録 第344970号 織田 綾子 TEL:053-586-7337

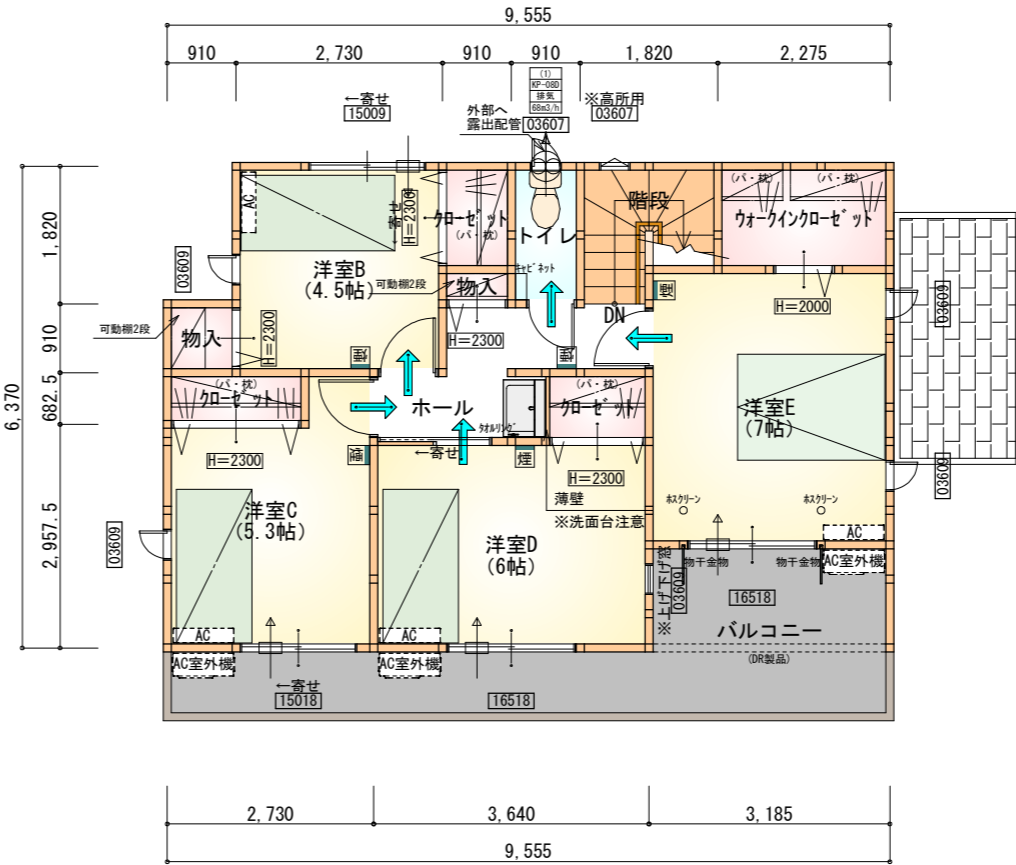
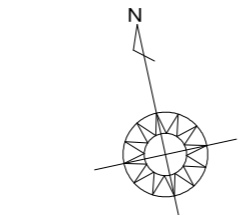
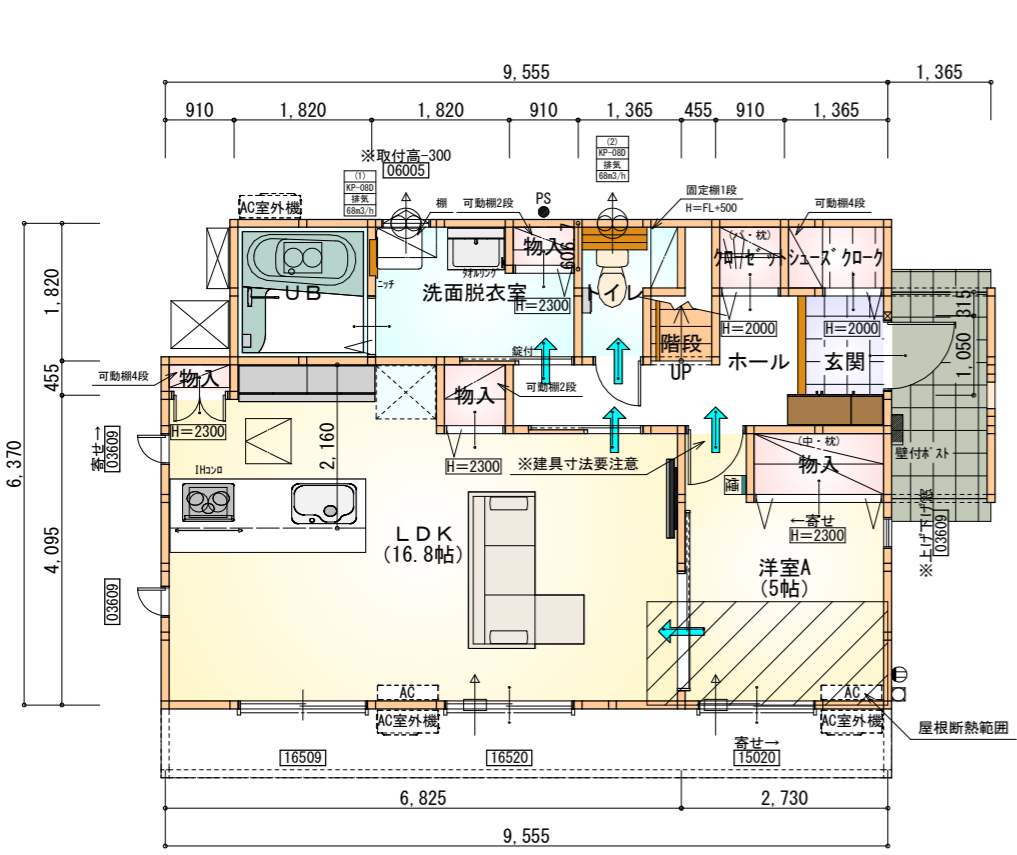
管理者	設計者	担当者	図面名
日付	日付	日付	配置図
		2025/02/26	

縮尺 1/150
No. 1



タイガーEXハイパー仕様

断熱等級5仕様



- * 凡例
- 煙式感知器
 - 換気扇 (壁用)
 - 換気扇 (天井用)
 - 給気口 100φ
 - アンダーカット等
 - 管柱 (105×105)
 - エアコン設置推奨場所
 - エアコン室外機設置推奨場所
 - ※エアコンはお客様手配にて

※火気使用室内装
 天井：PB9.5+準不燃クロスQM9397~QM9497
 壁：PB12.5+準不燃クロスQM9397~QM9497

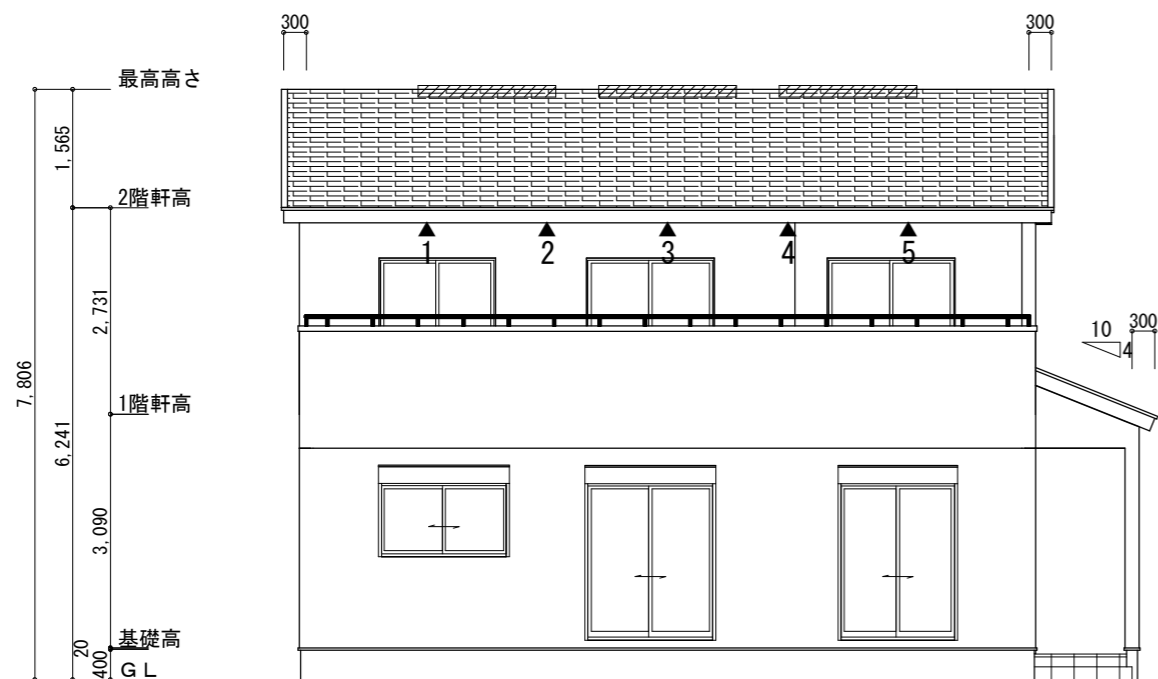
部屋名	面積	m ² (帖)
UB	3.312	(2.0)
シューズクローク	1.242	(0.8)
玄関	2.070	(1.3)
クローゼット	0.828	(0.5)
階段	1.242	(0.8)
物入	0.552	(0.3)
物入	0.828	(0.5)
洗面脱衣室	4.417	(2.7)
トイレ	2.070	(1.3)
ホール	4.555	(2.8)
物入	1.656	(1.0)
物入	0.414	(0.3)
LDK	27.741	(16.8)
洋室A	8.281	(5.0)
合計	59.20	(36.1)

1階 平面図 S:1/100

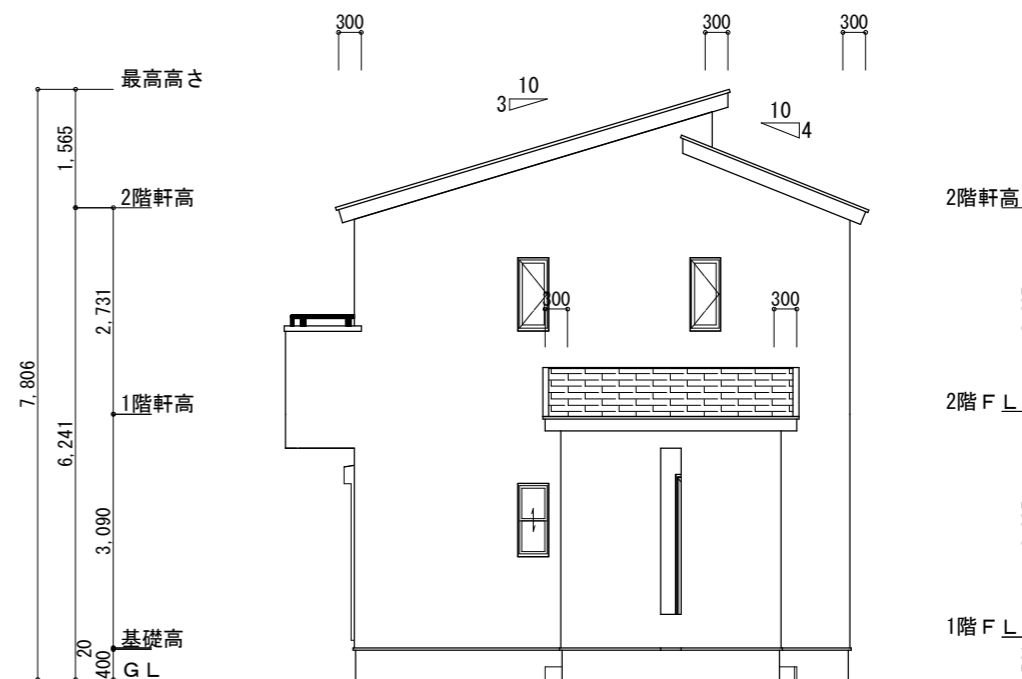
部屋名	面積	m ² (帖)
階段	2.898	(1.8)
ウォークインクローゼット	3.105	(1.9)
トイレ	1.656	(1.0)
クローゼット	1.242	(0.8)
クローゼット	1.242	(0.8)
クローゼット	1.242	(0.8)
物入	0.828	(0.5)
ホール	4.555	(2.8)
物入	0.414	(0.3)
洋室B	7.453	(4.5)
洋室C	8.695	(5.3)
洋室D	9.937	(6.0)
洋室E	11.593	(7.0)
合計	54.86	(33.5)

2階 平面図 S:1/100

段数	15段
階高	2985
有効幅	W=780
蹴上	R=199.0
踏面	T=210.0
勾配	R×2+T=608.0 550≤608.0≤650 R/T=0.948×21/21 =19.91/21≤22/21
蹴込板	あり
蹴込	30mm
段鼻	あり 30mm



南側 立面図 S:1/100



東側 立面図 S:1/100

※小屋裏換気措置 (スガセっこう防火有効孔板 8mm 910mm×1820mm 3枚取付*)
開孔面積0.00753㎡×3

▲ : 有孔板位置を示す

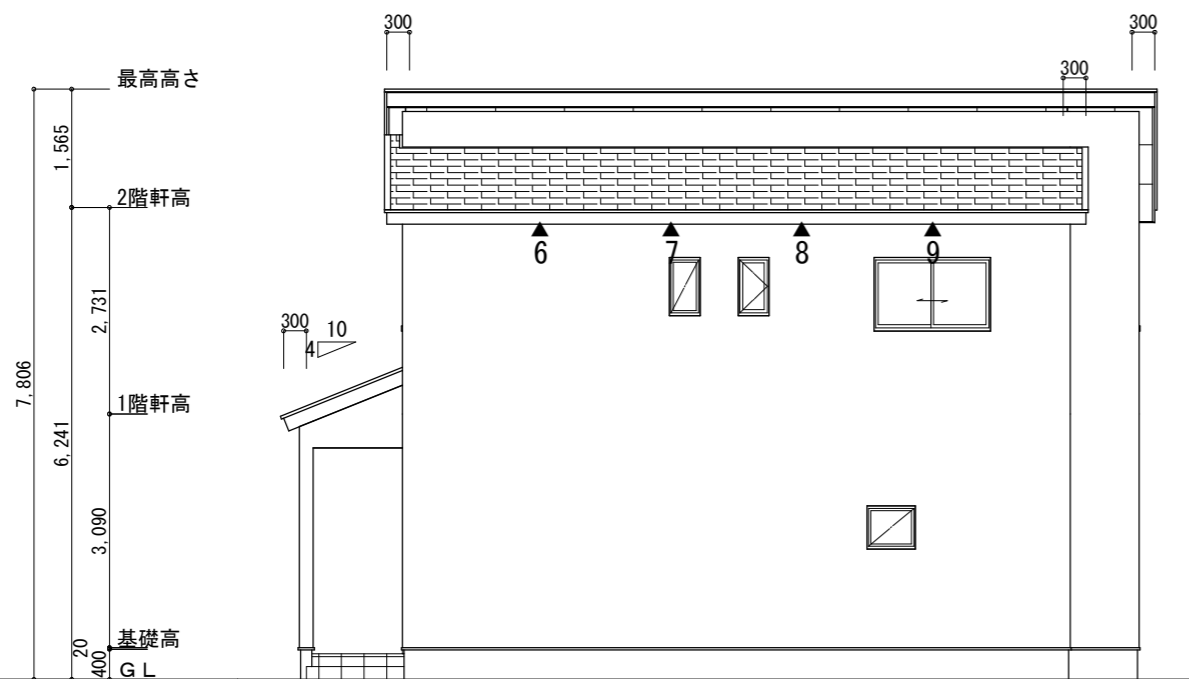
※棟換気 (TOKO 換気片流れ棟用 2P)
有孔換気面積 0.0156㎡/本
: 換気棟を示す

2階 吸気 : $54.86\text{㎡} \times 1/900 \div 0.0610\text{㎡}$
 $0.00753\text{㎡}/\text{枚} \times 9\text{枚} = 0.0678\text{㎡} > 0.0610\text{㎡} \therefore \text{OK}$

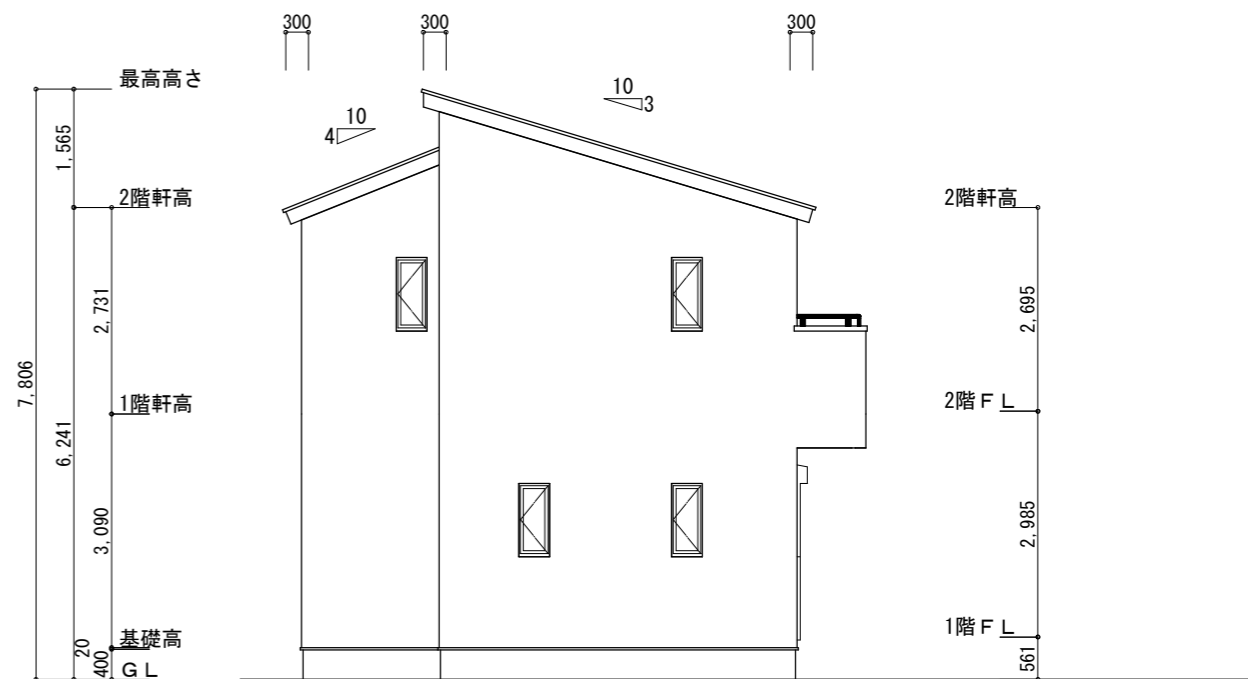
排気 : $54.86\text{㎡} \times 1/1600 \div 0.0343\text{㎡}$
 $0.0156\text{㎡}/\text{本} \times 3\text{本} = 0.0468\text{㎡} > 0.0343\text{㎡} \therefore \text{OK}$

タイガーEXハイパー仕様

断熱等級5仕様



北側 立面図 S:1/100



西側 立面図 S:1/100

工事名 浜名区三ヶ日町建売3期中西棟様邸新築工事

備考

心建設株式会社一級建築士事務所

一級建築士事務所 静岡県知事登録 (2) 第7498号 静岡県浜松市浜名区内野2987-1
一級 国土交通大臣登録 第344970号 織田 綾子 TEL:053-586-7337

管理者

日付

設計者

日付

担当者

日付

2025/02/21

図面名

南側 立面図, 北側 立面図, 東側 立面図, 西側 立面図

縮尺

1/100

No.

3