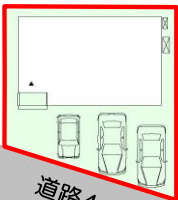
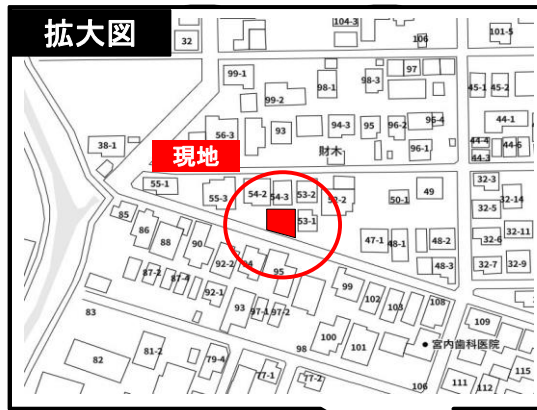


フラット35S
対応可

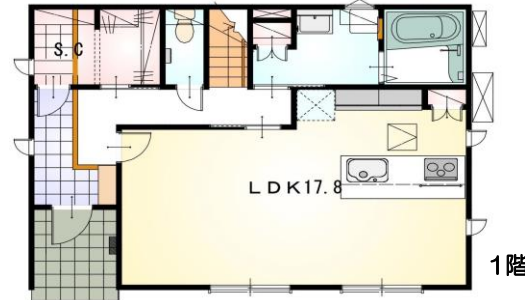
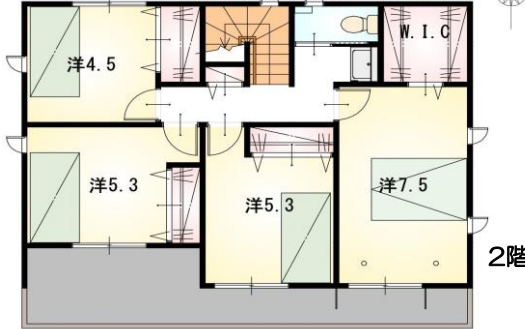
設計性能評価

耐震等級3

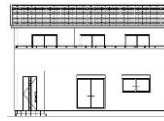
太陽光設置可能



道路4.2m



2WAY仕様の玄関！（来客用とファミリー用）
シューズクローク+ファミリーロベットのすっきりと片付きます♪
高性能システムキッチンが標準仕様でお掃除が簡単☆
インバーターは雨の日の洗濯物干しに便利♪



《南側立面図》



オール電化住宅



シューズクローク

- 【当社自慢の標準装備】
- ①食器洗浄乾燥機 ②カップボード ③浴室乾燥暖房機
 - ④2階洗面化粧台 ⑤室内物干し …まだまだあります！

コンビニまで徒歩3分！スーパーまで800m♪
イオンモール豊川まで車5分！
周辺には商業施設が多く、暮らしやすい立地です♪

種目	新築戸建
物件名	トヨカワシイチダチョウ 豊川市市田町3期
タイプ	4LDK
価格	3288万円

所在地(地番表示)	豊川市市田町財木54番4		
ナビ用住所	豊川市市田町財木54		
交通	名鉄豊川線 八幡駅 1500m 車5分 名鉄バス 諏訪神社 徒歩7分		
土地	132.15 m ²	39.97 坪	
建物	109.30 m ²	33.06 坪	
構造	木造 2階		
間取	LDK17.8 洋7.5 洋5.3 洋5.3 洋4.5		
土地権利	所有権	地目	宅地
都市計画	市街化区域	用途地域	一種住居
建ぺい率	60 %	容積率	168 %
建築確認番号	第2023確認建築静建住ま09938号		
他の法令上の制限	法第22条区域、下水道処理区域		
完成時期	R6年8月	駐車場	並列3台可能
現況	完成済	引渡日	即入居可
接道状況	南側公道4.2mに接道11.5m		
設備	上水道 中部電力	下水道 側溝	オール電化
周辺	代田小学校	1200m	
	代田中学校	1100m	
	フィール豊川西店	800m	

国土交通大臣(1)第9848号

(株) 不動産のおおさわ

〒441-0302 豊川市御津町下佐脇佐脇原13-45 TEL: 0120-009-607 FAX: 0533-95-2877

客付け会社様へ	担当
広告掲載不可	

- 手数料 : 3%+6万+税
- 取引態様 : 専任媒介
- 情報公開日 : R7年3月3日