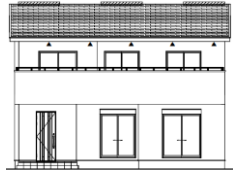


耐震等級3

設計性能評価

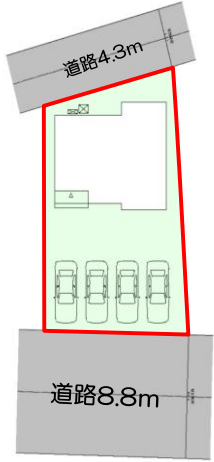
フラット35S
対応可

◆オール電化でエコ機能満載！
◆リビングエアコン完備！

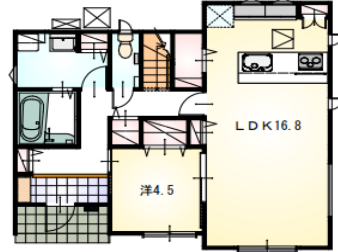


◀南側立面図▶

4台以上
駐車可能！

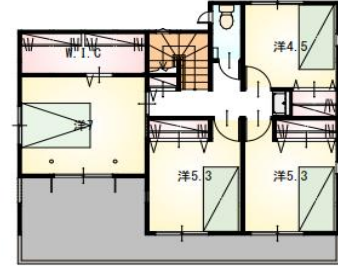


◀2棟配置図▶



◀平面図▶

1階



2階

- ◆部屋数も充実の5LDK！7帖の洋室にはウォークインクローゼット採用！
- ◆お庭も眺められる対面式のキッチン付き、食器洗浄乾燥機もついてます！
- ◆1階の4.5帖の洋室はキッズスペースや倉庫、書斎としても便利です！
- ◆全居室に収納付き！12個を超える収納スペースがお片付けをサポート！



現地案内図



拡大図

小学校まで徒歩4分！
郵便局や歯医者、スーパーやコンビニも近い便利な立地です！

- 【当社自慢の標準装備】
- ①食器洗浄乾燥機 ②カップボード ③浴室乾燥暖房機
 - ④2階洗面化粧台 ⑤室内物干し …まだまだあります！

種目	新築戸建
物件名	シマダシ ヒガシチョウ 島田市東町4期
タイプ	5LDK
価格	3490万円

所在地(地番表示)	島田市東町1298番3		
ナビ用住所	島田市東町1298番付近		
交通	東海道線 六合駅	2300 m	
	六合駅まで車で7分		
土地	199.07 m ²	60.21 坪	
建物	115.10 m ²	34.81 坪	
構造	木造	2階	
間取	LDK16.8 洋7 洋5.3 洋5.3 洋4.5 洋4.5帖		
土地権利	所有権	地目	田
都市計画	非線引き	用途地域	指定なし
建ぺい率	60 %	容積率	200 %
建築確認番号	第2024確認建築静建住ま07787号		
他の法令上の制限	法第22条区域 下水道処理区域外		
完成時期	R7年6月	駐車場	4台以上可能
現況	建築中	引渡日	R7年7月
接道状況	南側 公道8.8mに接道11.8m 北側 公道4.3mに接道10.8m		
設備	上水道 浄化槽 側溝	オール電化	
周辺	六合東小学校	300m	
	六合中学校	2400m	
	しずてつストア島田東店	550m	

国土交通大臣(1)第9848号

(株)不動産のおおさわ

〒422-8036 静岡市駿河区敷地2-4-43 TEL: 0120-207-556 / 054-260-9260 FAX: 054-260-9260

客付け会社様へ	担当	■手数料	: 3%+6万+税
広告掲載不可		■取引態様	: 専任媒介
		■情報公開日	: R7年3月7日