

計画概要	
工事名称	磐田市福田建売3期様邸新築工事
敷地概要	敷地面積 306.40㎡
	都市計画区域 都市計画区域内(市街化区域)
	用途地域 第一種住居地域
	防火地域 指定なし
	指定建蔽率 60.00%
	指定容積率 200.00%
	高さ制限 なし
	外壁の後退 なし
	その他の指定 なし

トータル面積表 (㎡)	
敷地面積	306.40
建築面積	65.83
床面積 1階	62.10
2階	57.34
延床面積	119.44
建蔽率	(65.83/306.40) × 100
容積率	(119.44/306.40) × 100

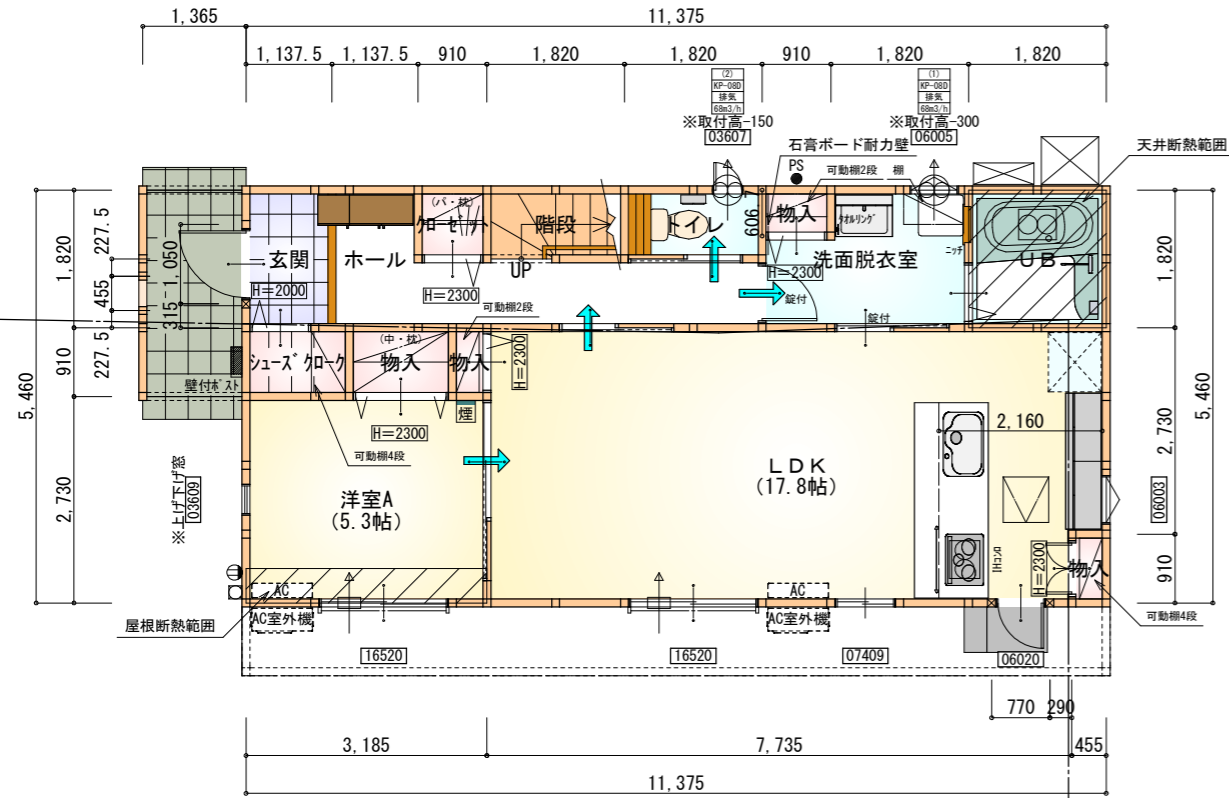
- 道路斜線・隣地斜線：明らかに適法
- 平均地盤面：算定不要
- 雨水：前面道路側溝へ放流
- BM：前面道路北側 側溝天端

配置図 S:1/100

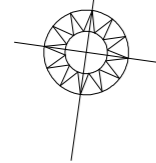
工事名	磐田市福田建売3期様邸新築工事	管理者	設計者	担当者	図面名	縮尺	No.
備考		心建設株式会社一級建築士事務所	日付	日付	配置図	1/100	1
		一級建築士事務所 静岡県知事登録(3)第7498号 静岡県浜松市浜名区内野2987-1	日付	日付			
		一級 国土交通大臣登録 第344970号 織田 綾子 TEL:053-586-7337		2025/02/25			

# タイガーEXハイパー仕様

## 断熱等級5仕様

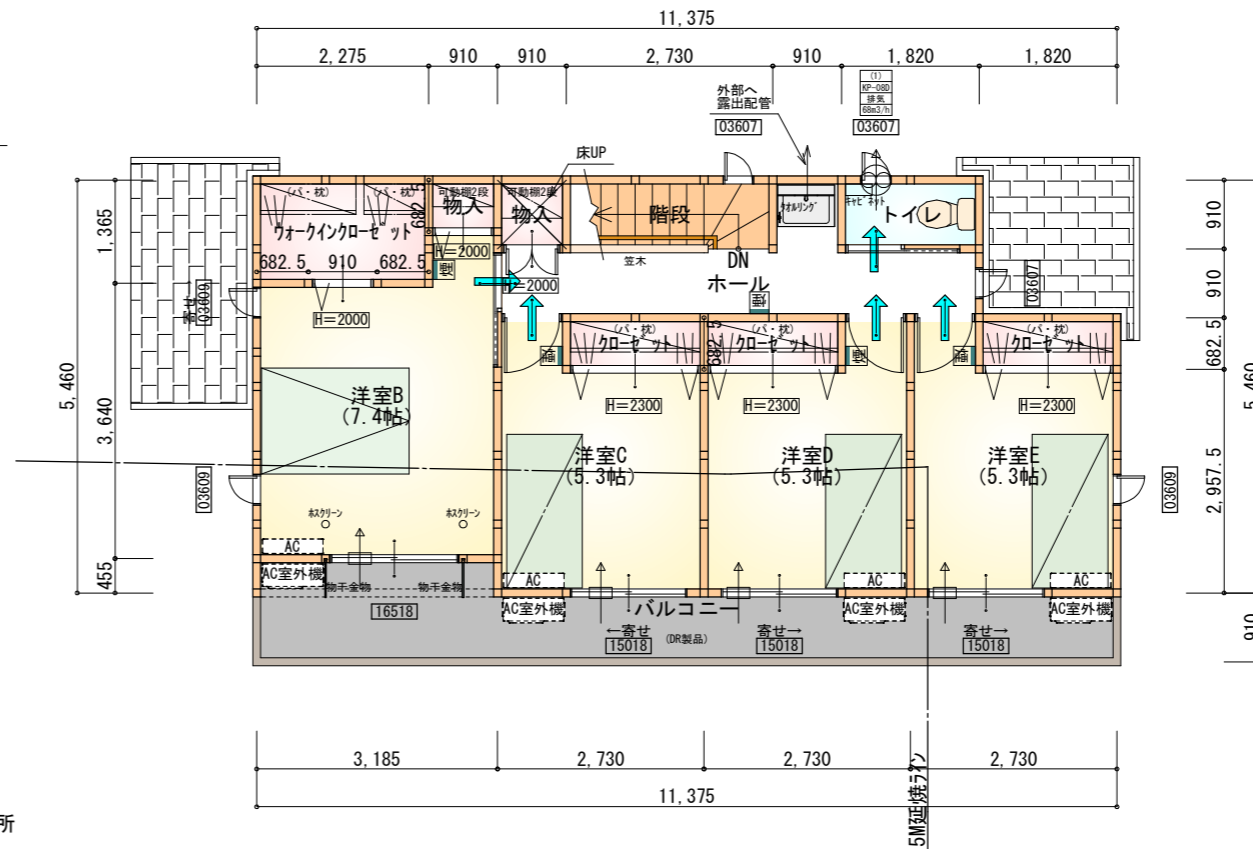


真北



部屋名	面積	m <sup>2</sup> (帖)
階段	1.656	(1.0)
物入	0.552	(0.3)
ホール	6.211	(3.8)
UB	3.312	(2.0)
洗面脱衣室	4.417	(2.7)
玄関	2.070	(1.3)
物入	0.414	(0.3)
物入	1.242	(0.8)
物入	0.414	(0.3)
クローゼット	0.828	(0.5)
シューズクロー	1.242	(0.8)
トイレ	1.656	(1.0)
LDK	29.398	(17.8)
洋室A	8.695	(5.3)
合計	62.10	(37.9)

1階 平面図 S:1/100



部屋名	面積	m <sup>2</sup> (帖)
クローゼット	1.242	(0.8)
クローゼット	1.242	(0.8)
クロークインクローゼット	3.105	(1.9)
階段	2.484	(1.5)
物入	0.828	(0.5)
クローゼット	1.242	(0.8)
物入	0.621	(0.4)
トイレ	1.656	(1.0)
ホール	6.625	(4.0)
洋室B	12.214	(7.4)
洋室C	8.695	(5.3)
洋室D	8.695	(5.3)
洋室E	8.695	(5.3)
合計	57.34	(35.0)

2階 平面図 S:1/100

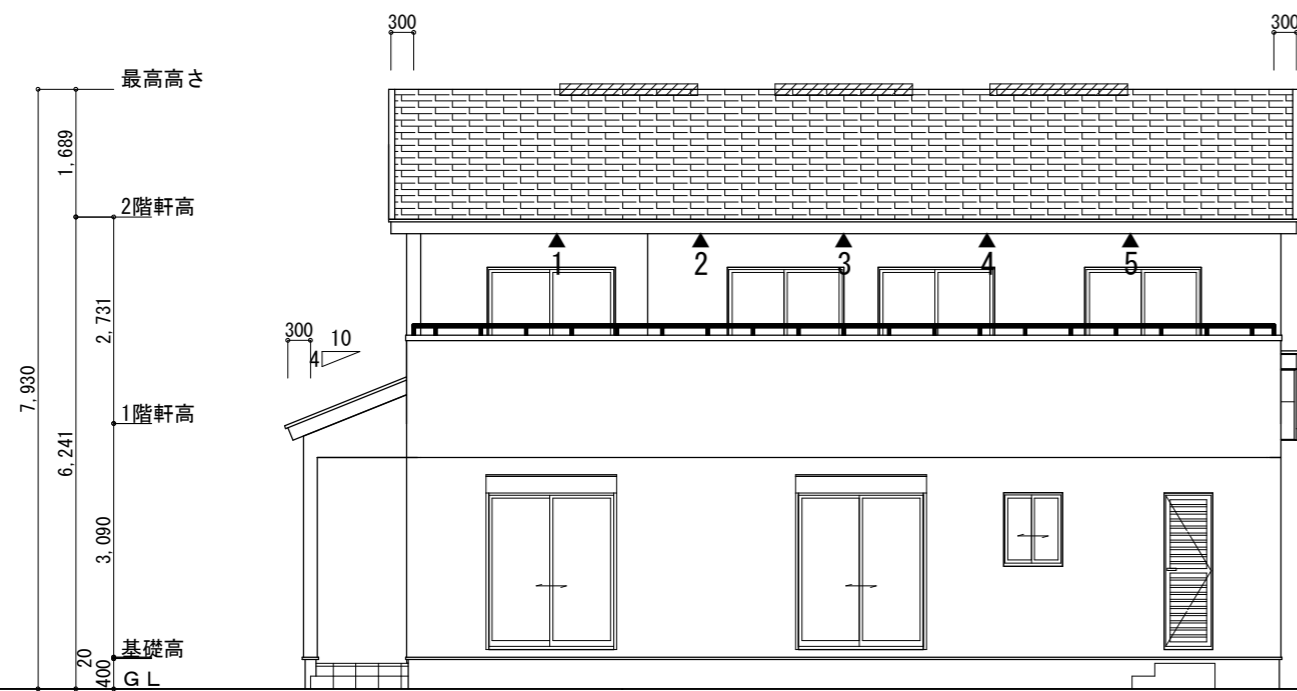
\*凡例

- 煙式感知器
- 換気扇 (壁用)
- 換気扇 (天井用)
- 給気口 100φ
- アンダーカット等
- 管柱 (105×105)
- I7コン設置推奨場所
- I7コン室外機設置推奨場所
- ※I7コンはお客様手配にて

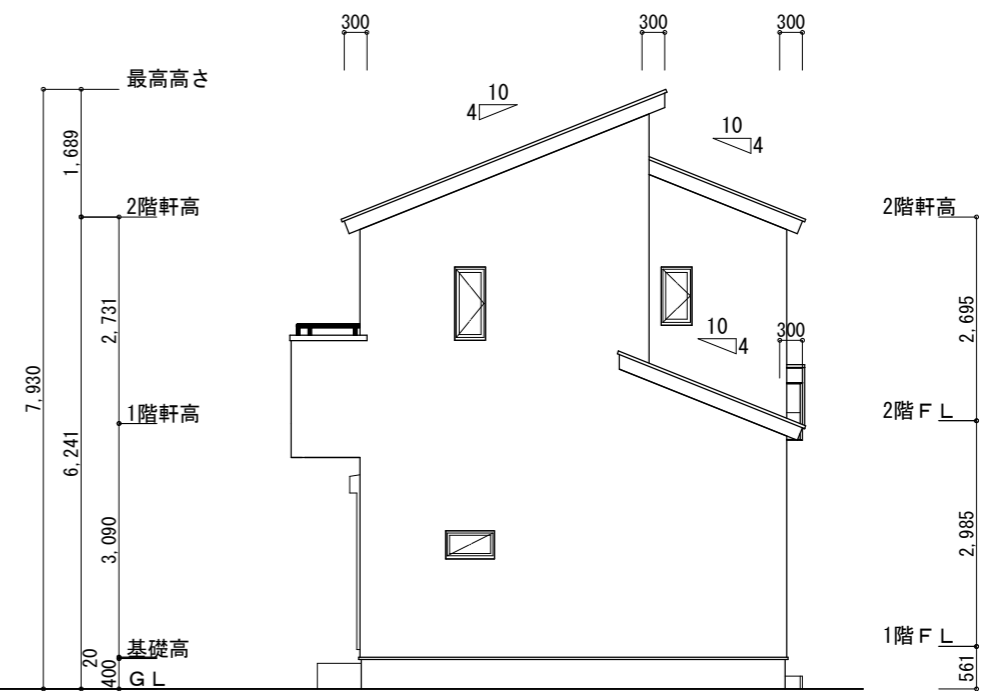
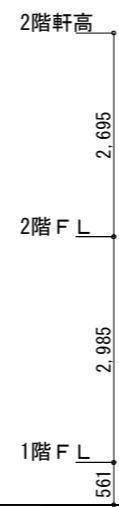
※火気使用室内装  
 天井：PB9.5+準不燃クロスQM9397~QM9497  
 壁：PB12.5+準不燃クロスQM9397~QM9497

段数	15段
階高	2985
有効幅	W=780
蹴上	R=199.0
踏面	T=210.0
勾配	R×2+T=608.0 550≤608.0≤650 R/T=0.948×21/21 =19.91/21≤22/21
蹴込板	あり
蹴込	30mm
段鼻	あり 30mm

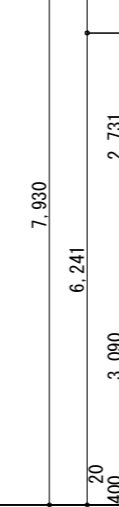
工事名	磐田市福田建売3期様邸新築工事	心建設株式会社一級建築士事務所	管理者	設計者	担当者	図面名	縮尺	No.
備考		一級建築士事務所 静岡県知事登録 (3) 第7498号 静岡県浜松市浜名区内野2987-1 一級 国土交通大臣登録 第344970号 織田 綾子 TEL:053-586-7337	日付	日付	日付	1階 平面図, 2階 平面図	1/100	2
					2025/02/25			まろせ



南側 立面図 S:1/100



東側 立面図 S:1/100

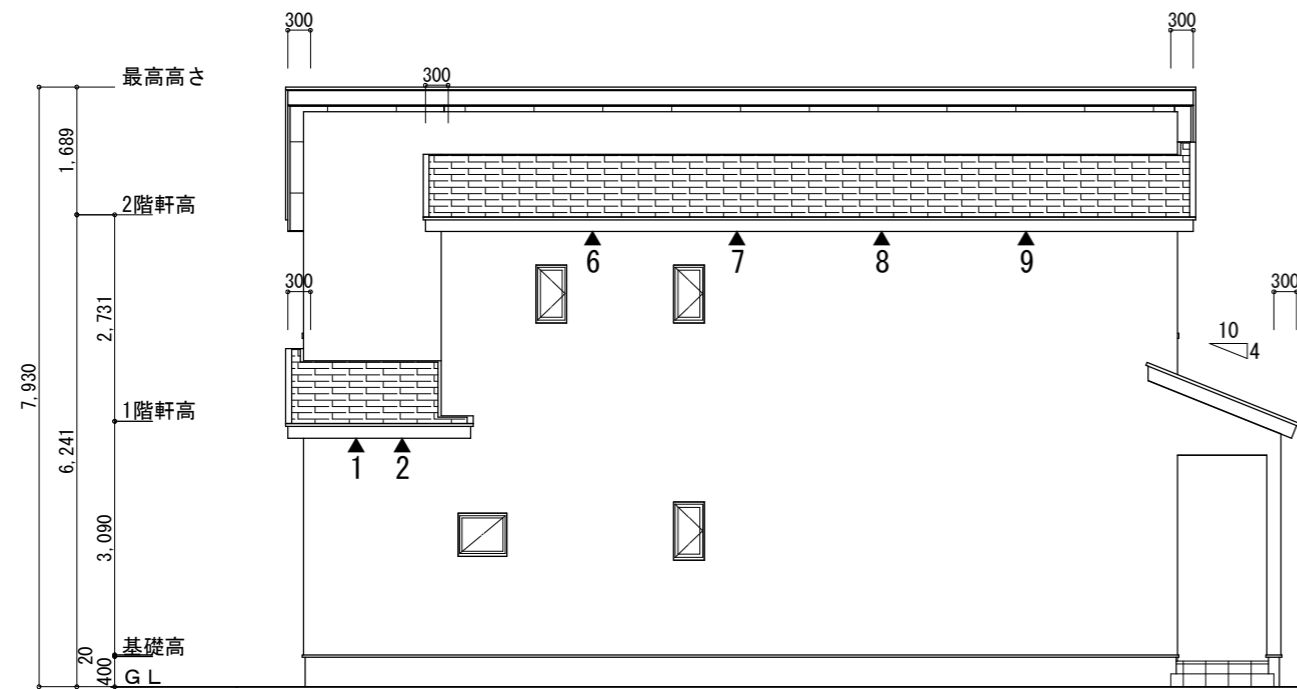


※小屋裏換気措置 (スガセッコウ防火有効孔板 8mm 910mm×1820mm 3枚取付)  
開孔面積0.00753㎡×3  
▲ : 有孔板位置を示す  
※棟換気 (TOKO 換気片流れ棟用 2P)  
有孔換気面積 0.0156㎡/本  
▨ : 換気棟を示す

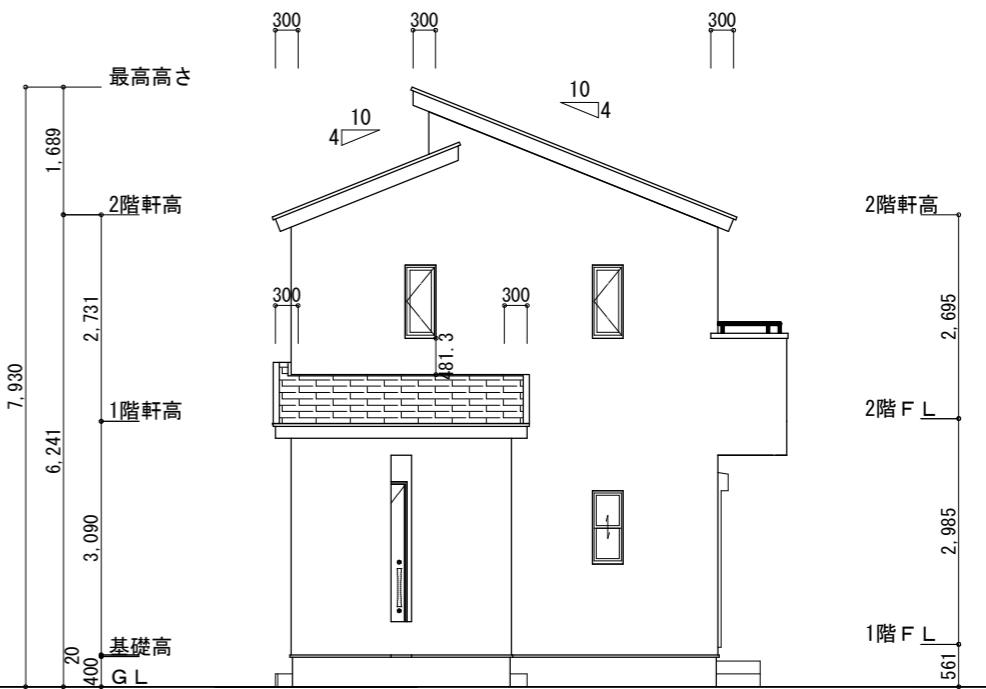
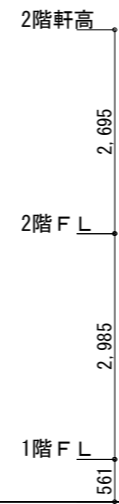
2階 吸気 :  $57.34\text{㎡} \times 1/900 = 0.0637\text{㎡}$   
 $0.00753\text{㎡/枚} \times 9\text{枚} = 0.0678\text{㎡} > 0.0637\text{㎡} \therefore \text{OK}$   
排気 :  $57.34\text{㎡} \times 1/1600 = 0.0358\text{㎡}$   
 $0.0156\text{㎡/本} \times 3\text{本} = 0.0468\text{㎡} > 0.0358\text{㎡} \therefore \text{OK}$   
1階 吸排気 :  $3.31\text{㎡} \times 1/250 = 0.0132\text{㎡}$   
 $0.00753\text{㎡/枚} \times 2\text{枚} = 0.0151\text{㎡} > 0.0132\text{㎡} \therefore \text{OK}$

タイガーEXハイパー仕様

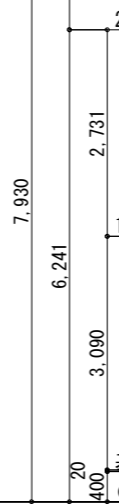
断熱等級5仕様



北側 立面図 S:1/100



西側 立面図 S:1/100



工事名	磐田市福田建売3期様邸新築工事
備考	

心建設株式会社一級建築士事務所	
一級建築士事務所 静岡県知事登録 (3) 第7498号	静岡県浜松市浜名区内野2987-1
一級 国土交通大臣登録 第344970号 織田 綾子	TEL:053-586-7337

管理者	設計者	担当者
日付	日付	日付
		2025/02/25

図面名	南側 立面図, 北側 立面図, 東側 立面図, 西側 立面図
-----	--------------------------------

縮尺	1/100
----	-------

No.	3
-----	---