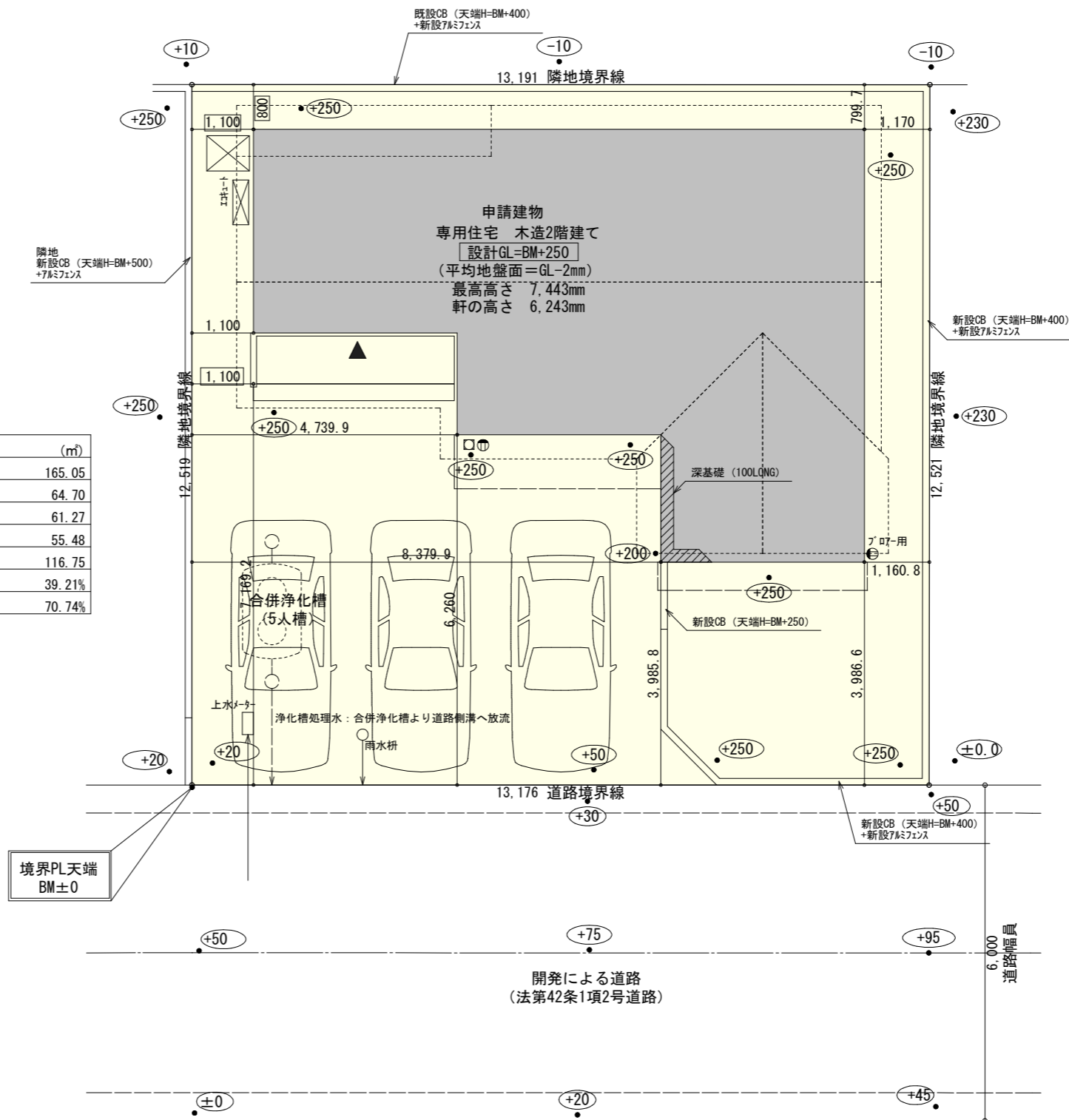


計画概要		
敷地概要	都市計画区域	都市計画区域内(市街化区域)
	用途地域	準工業地域
	防火地域	指定なし
	指定建蔽率	60.00%
	指定容積率	200.00%
	高さ制限	なし
	高度地区	-
	日影規制	-
	外壁の後退	なし
	風致地区	指定なし
	その他の指定	なし

トータル面積表 (m ²)		
敷地面積		165.05
建築面積		64.70
床面積	1階	61.27
	2階	55.48
延床面積		116.75
建蔽率	$(64.70/165.05) \times 100$	39.21%
容積率	$(116.75/165.05) \times 100$	70.74%

- 道路斜線・隣地斜線：明らかに適法
- 平均地盤面：立面図にて算出
- 雨水：敷地内集水桝より道路側溝へ放流



配置図 S:1/100

工事名 四日市市大治田三丁目建売東棟様邸新築工事

備考

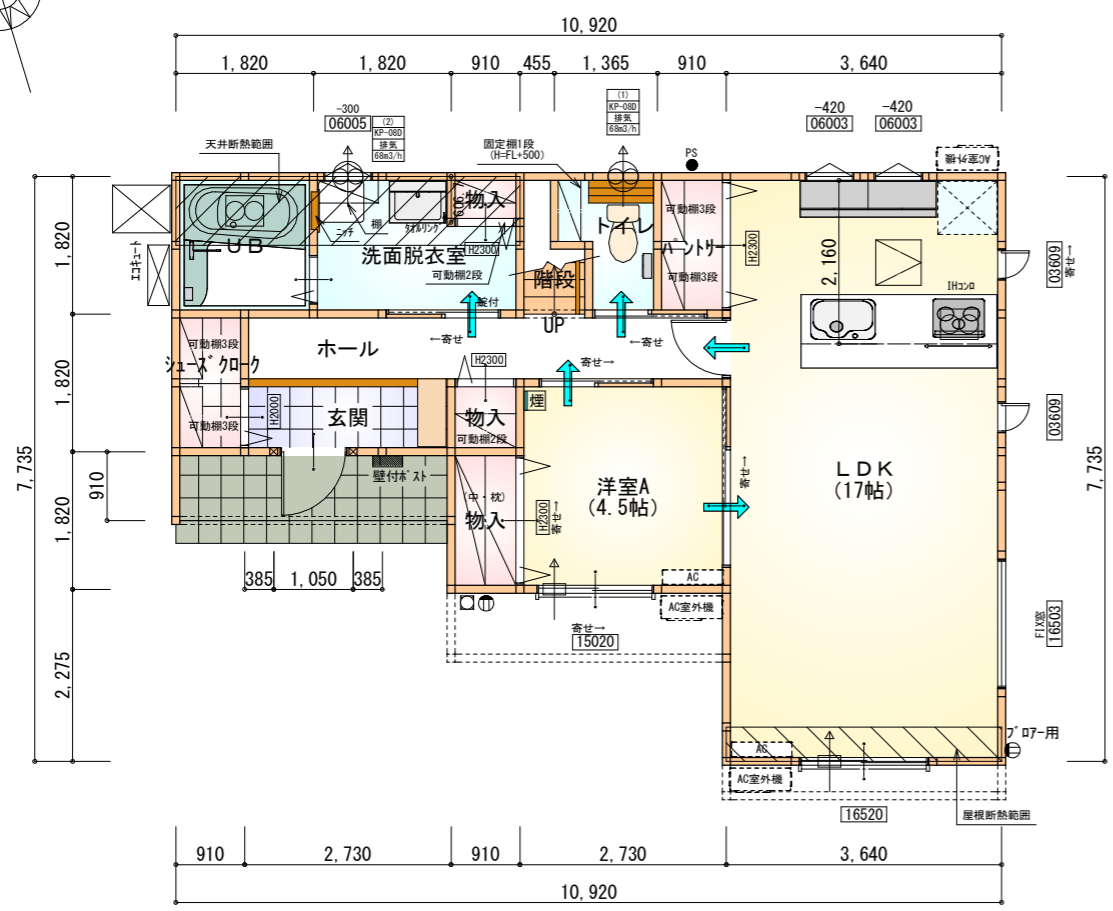
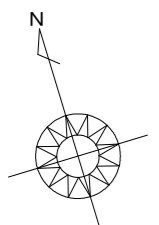
心建設株式会社一級建築士事務所

一級建築士事務所 静岡県知事登録 (3) 第7498号 静岡県浜松市浜名区内野2987-1
 一級 国土交通大臣登録 第344970号 織田 綾子 TEL:053-586-7337

管理者	設計者	担当者	図面名
日付	日付	日付	配置図
		2025/01/28	

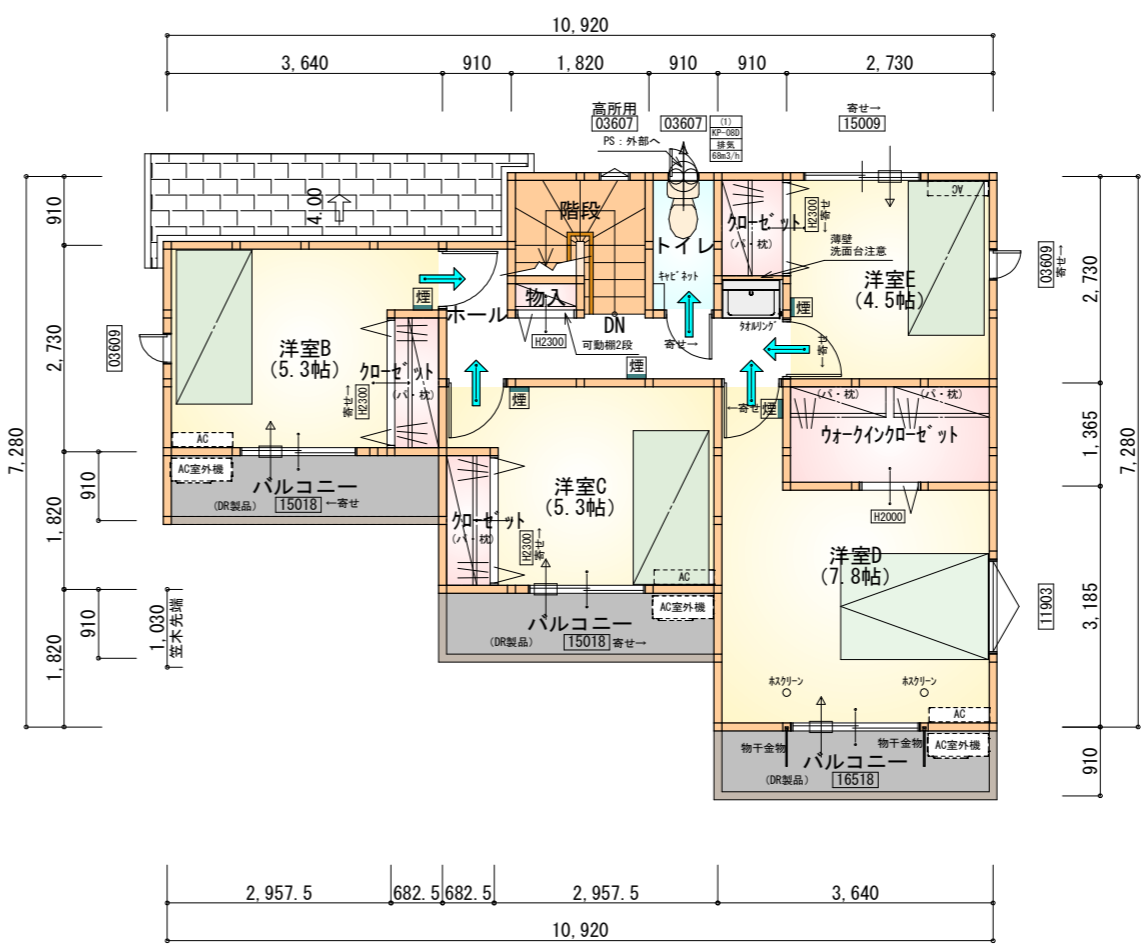
縮尺 1/100





部屋名	面積	m ² (帖)
階段	1.242	(0.8)
物入	0.552	(0.3)
UB	3.312	(2.0)
洗面脱衣室	4.417	(2.7)
トイレ	2.070	(1.3)
LDK	28.155	(17.0)
パントリー	1.656	(1.0)
シューズクロー	1.656	(1.0)
玄関	2.484	(1.5)
物入	0.828	(0.5)
ホール	5.797	(3.5)
洋室A	7.453	(4.5)
物入	1.656	(1.0)
合計	61.27	(37.1)

1階 平面図 S:1/100



部屋名	面積	m ² (帖)
階段	2.898	(1.8)
物入	0.414	(0.3)
洋室D	12.836	(7.8)
洋室B	8.695	(5.3)
洋室C	8.695	(5.3)
洋室E	7.453	(4.5)
ウォークインクローゼット	3.726	(2.3)
クローゼット	1.242	(0.8)
トイレ	1.656	(1.0)
ホール	5.383	(3.3)
クローゼット	1.242	(0.8)
クローゼット	1.242	(0.8)
合計	55.48	(34.0)

2階 平面図 S:1/100

タカEXハイ仕様

断熱等級5

*凡例

- 煙式感知器
 - 換気扇 (壁用)
 - 換気扇 (天井用)
 - 給気口 100φ
 - アンダーカット等
 - 管柱 (105×105)
 - アイコン設置推奨場所
 - アイコン室外機設置推奨場所
- ※アイコンはお客様手配にて

※火気使用室内装
 天井: PB9.5+準不燃クロスQM9397~QM9497
 壁: PB12.5+準不燃クロスQM9397~QM9497

段数	15段
階高	2985
有効幅	W=780
蹴上	R=199.0
踏面	T=210.0
勾配	$R \times 2 + T = 608.0$ $550 \leq 608.0 \leq 650$ $R/T = 0.948 \times 21/21$ $= 19.91/21 \leq 22/21$
蹴込板	あり
蹴込	30mm
段鼻	あり 30mm

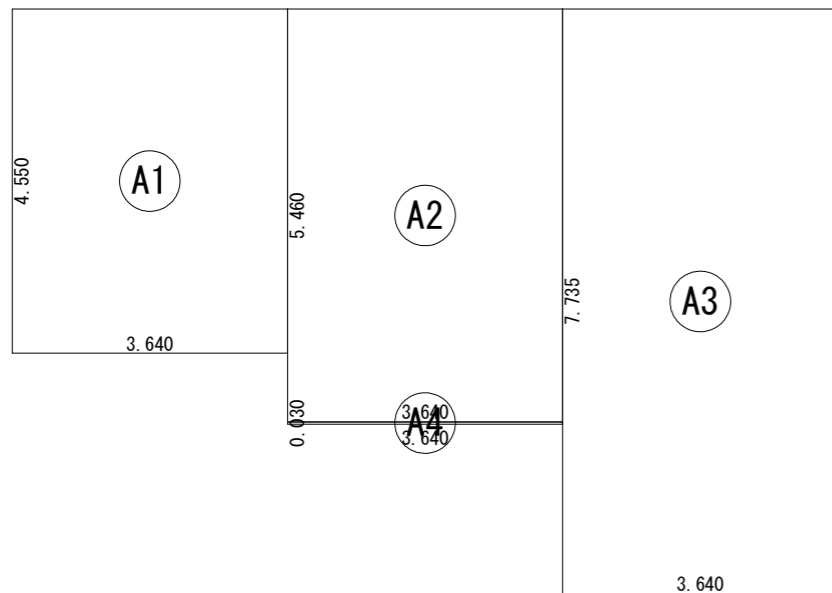
工事名 四日市市大治田三丁目建売東棟様邸新築工事
 備考

心建設株式会社一級建築士事務所
 一級建築士事務所 静岡県知事登録 (3) 第7498号 静岡県浜松市浜名区内野2987-1
 一級 国土交通大臣登録 第344970号 織田 綾子 TEL:053-586-7337

管理者 設計者 担当者
 日付 日付 日付
 2025/01/28

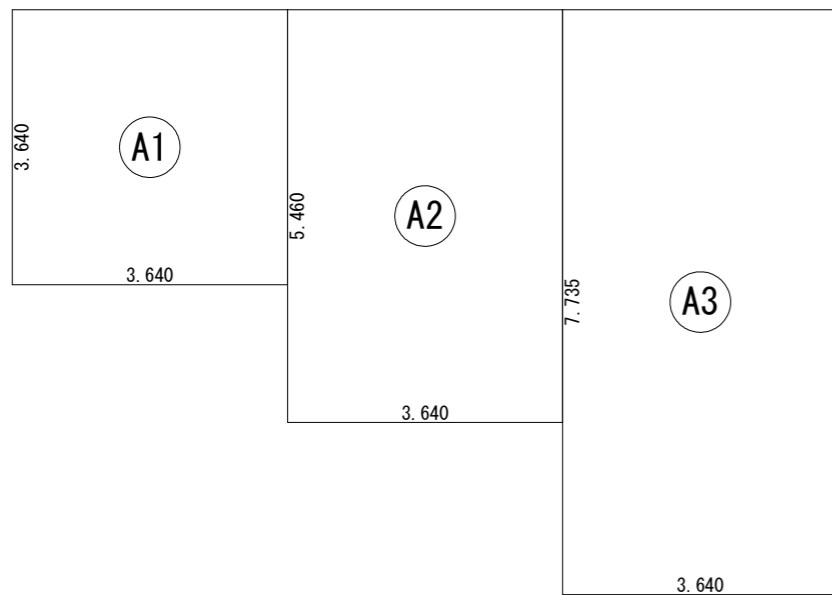
図面名 1階 平面図, 2階 平面図
 縮尺 1/100





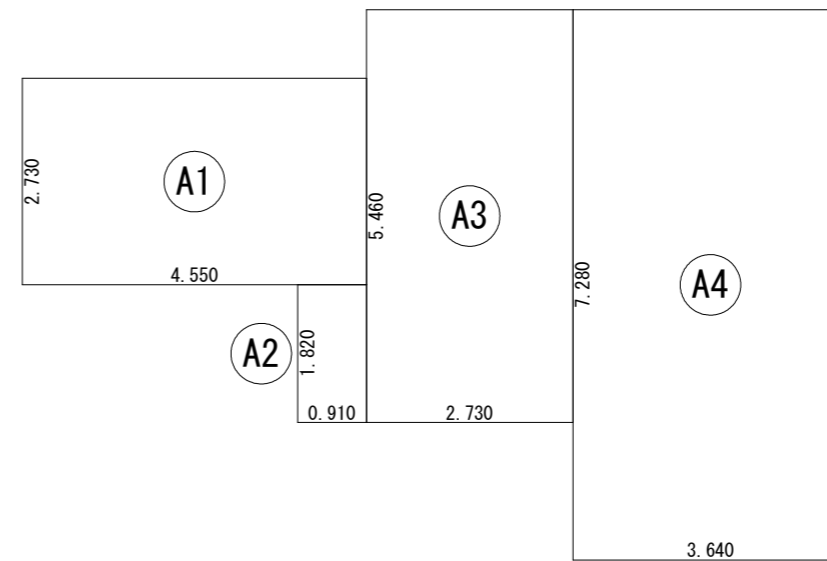
建築面積表			
	形状	計算式	面積
Ⓐ1	矩形	3.640×4.550	16.562000
Ⓐ2	矩形	3.640×5.460	19.874400
Ⓐ3	矩形	3.640×7.735	28.155400
Ⓐ4	矩形	3.640×0.030	0.109200
計(m ²)			計(坪)
合計		64.70	19.57

建築面積求積図 S:1/100



床面積表<1階>			
	形状	計算式	面積
Ⓐ1	矩形	3.640×3.640	13.249600
Ⓐ2	矩形	3.640×5.460	19.874400
Ⓐ3	矩形	3.640×7.735	28.155400
計(m ²)			計(坪)
合計		61.27	18.53

1階 床面積求積図 S:1/100



床面積表<2階>			
	形状	計算式	面積
Ⓐ1	矩形	4.550×2.730	12.421500
Ⓐ2	矩形	0.910×1.820	1.656200
Ⓐ3	矩形	2.730×5.460	14.905800
Ⓐ4	矩形	3.640×7.280	26.499200
計(m ²)			計(坪)
合計		55.48	16.78

2階 床面積求積図 S:1/100

工事名 四日市市大治田三丁目建売東棟様邸新築工事

備考

心建設株式会社一級建築士事務所

一級建築士事務所 静岡県知事登録 (3) 第7498号 静岡県浜松市浜名区内野2987-1
一級 国土交通大臣登録 第344970号 織田 綾子 TEL:053-586-7337

管理者

日付

設計者

日付

担当者

日付

2025/01/28

図面名

1階 床面積求積図, 2階 床面積求積図, 建築面積求積図

縮尺

1/100

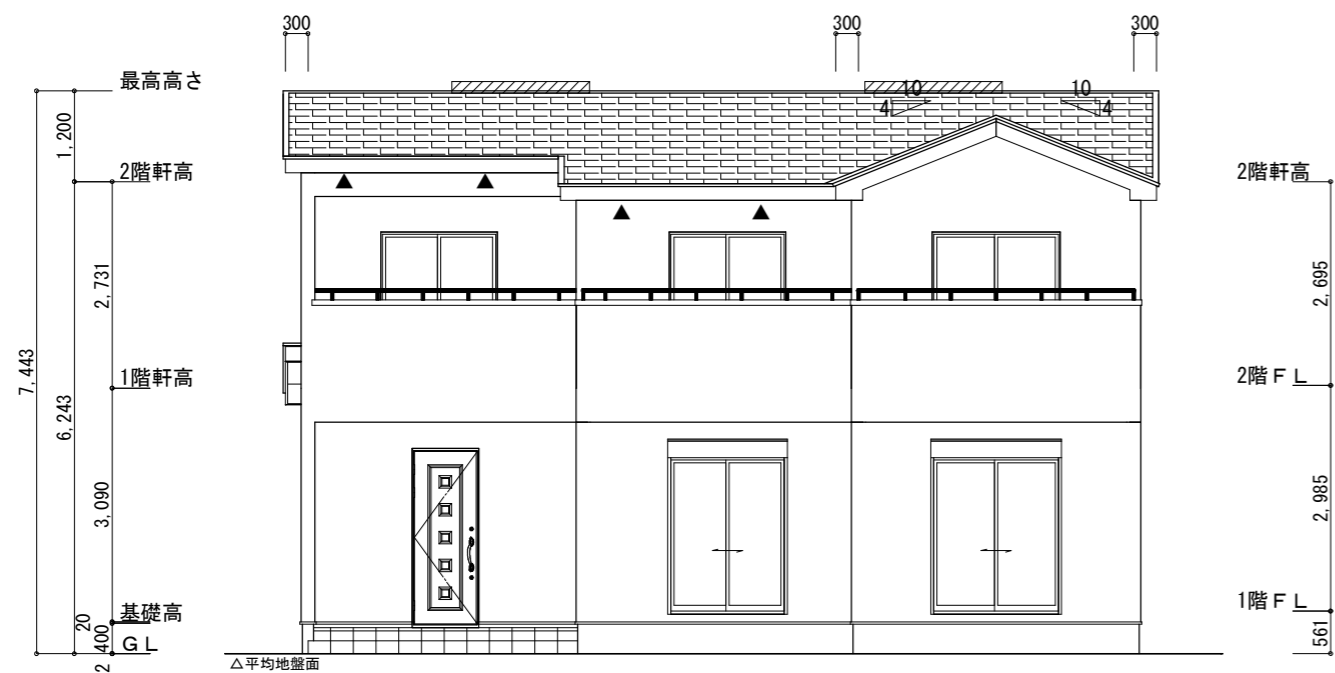
審査済

No.

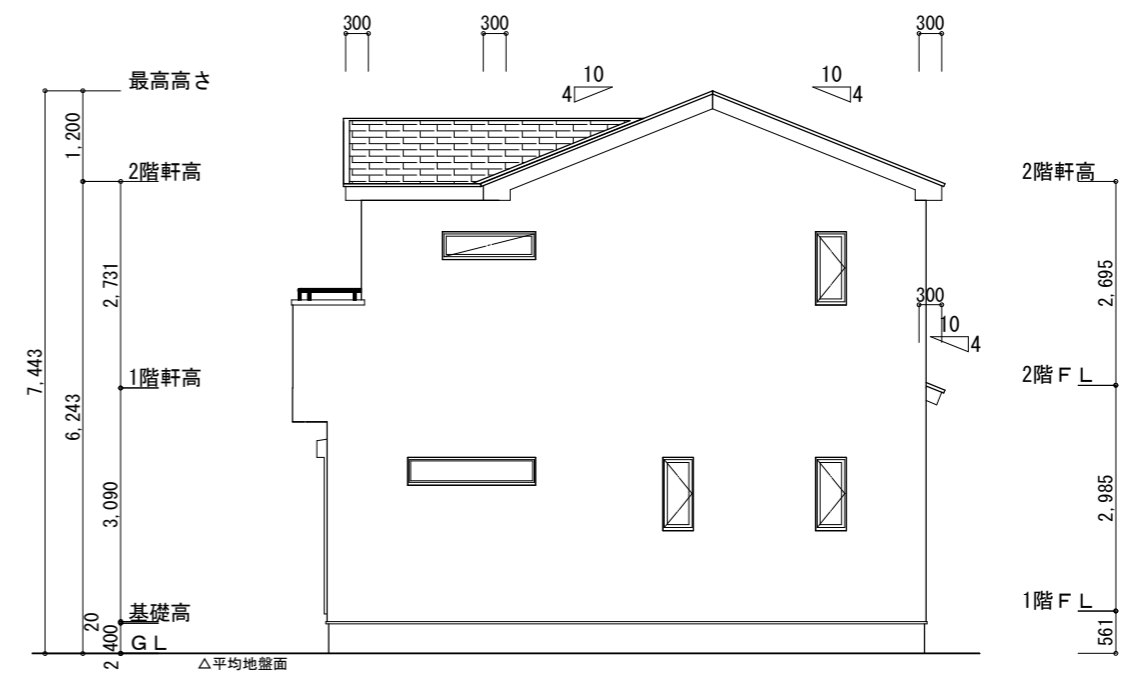


一般財団法人
愛知県建築住宅センター

WS24-23570



南側 立面図 S:1/100

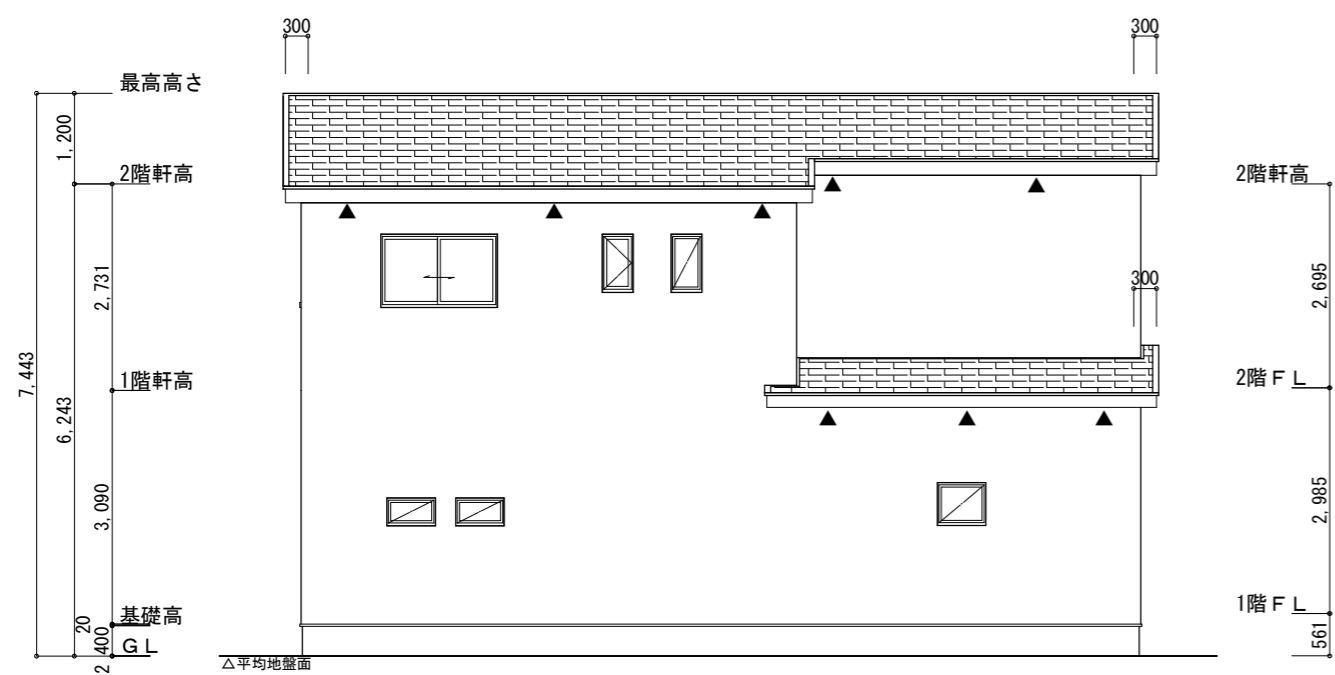


東側 立面図 S:1/100

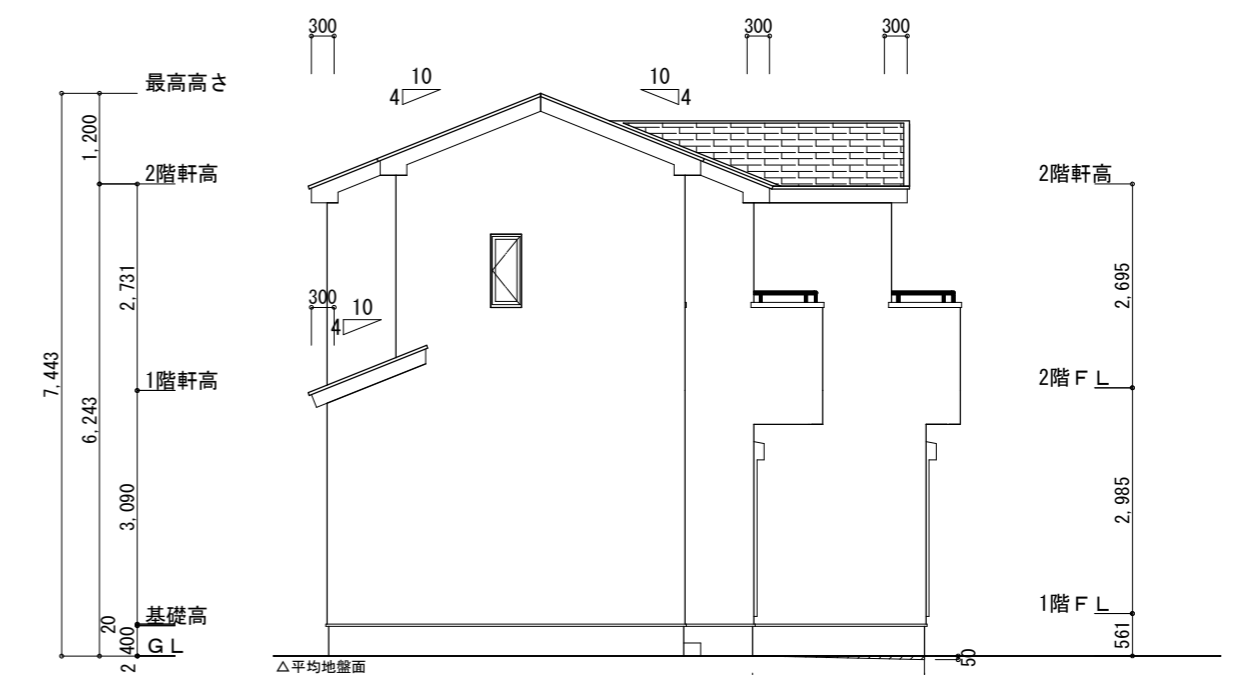
<p>※小屋裏換気措置 (NBL 防火端部有孔板 8mm) 1枚あたりの有効開口面積: 0.00753㎡</p> <p>▲: 有孔板位置を示す</p> <p>※棟換気 (TOKO S型換気棟用 2P) 有孔換気面積 0.0340㎡/本 換気棟を示す</p>	<p>2階 吸気: $55.48\text{m}^2 \times 1/900 = 0.0617\text{m}^2$ $0.00753\text{m}^2/\text{枚} \times 9\text{枚} = 0.06777\text{m}^2 > 0.0617\text{m}^2 \therefore \text{OK}$</p> <p>排気: $55.48\text{m}^2 \times 1/1600 = 0.0347\text{m}^2$ $0.0340\text{m}^2/\text{本} \times 2\text{本} = 0.0680\text{m}^2 > 0.0347\text{m}^2 \therefore \text{OK}$</p> <p>下屋 吸排気: $4.15\text{m}^2 \times 1/250 = 0.0166\text{m}^2$ $0.00753\text{m}^2/\text{枚} \times 3\text{枚} = 0.02259\text{m}^2 > 0.0166\text{m}^2 \therefore \text{OK}$</p>
--	--

タイガ-EXハイパ-仕様
断熱等級5

【平均地盤面算出】
 $2275 \times 50 / 2 = 56875$
 $(11920 + 7735) \times 2 = 37310$
 $56875 / 37310 = 1.5243 \dots$
平均地盤面 = 設計GL - 2mm



北側 立面図 S:1/100



西側 立面図 S:1/100

<p>工事名 四日市市大治田三丁目建売東棟様邸新築工事</p> <p>備考</p>	<p>心建設株式会社一級建築士事務所</p> <p>一級建築士事務所 静岡県知事登録 (3) 第7498号 静岡県浜松市浜名区内野2987-1 一級 国土交通大臣登録 第344970号 織田 綾子 TEL:053-586-7337</p>	<p>管理者 日付</p>	<p>設計者 日付</p>	<p>担当者 日付 2025/01/20</p>	<p>図面名 南側 立面図, 北側 立面図, 東側 立面図, 西側 立面図</p>	<p>縮尺 1/100</p>	<p>No. 審査済</p> <p>一般財団法人 愛知県建築住宅センター</p>
---	---	---------------	---------------	------------------------------	---	---------------------	--