

計画概要	
敷地概要	都市計画区域 都市計画区域内(市街化区域)
用途地域	第一種住居地域
防火地域	指定なし
指定建築率	60.00%
指定容積率	150.00% - 200% (按分による)
高さ制限	なし
高度地区	-
その他の指定	埋蔵文化財 農地転用

トータル面積表 (㎡)	
敷地面積	263.60
建築面積	64.17
床面積 1階	61.69
2階	55.48
延床面積	117.17
建築率	(64.17/263.60) x 100
容積率	(117.17/263.60) x 100

道路斜線・隣地斜線：明らかに適法
 平均地盤面：算出不要
 雨水：道路側溝へ放流

工事名 湖西市新居町内山建売西棟様邸新築工事

備考

心建設株式会社一級建築士事務所

一級建築士事務所 静岡県知事登録(3)第7498号 静岡県浜松市浜名区内野2987-1
 一級 国土交通大臣登録 第344970号 織田 綾子 TEL:053-586-7337

管理者

日付

設計者

日付 2025/04/07

担当者

日付

図面名

配置図

縮尺

1/150

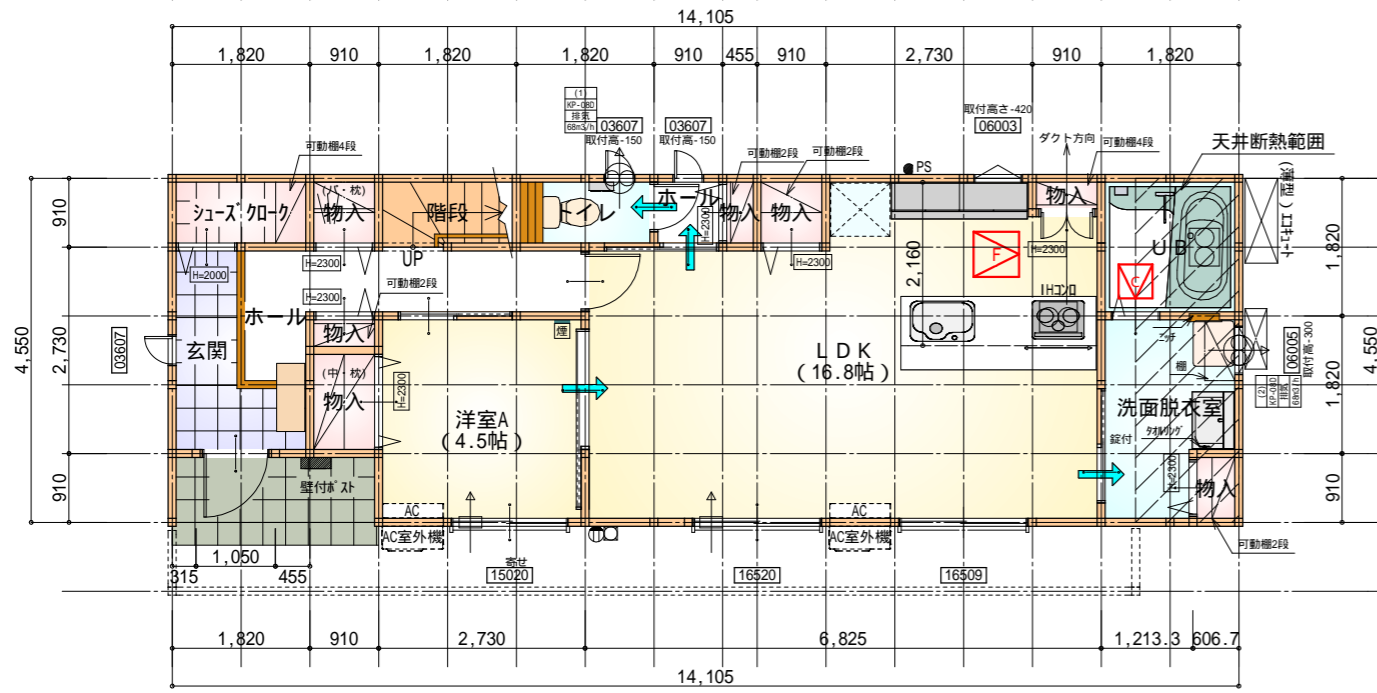
No.

1

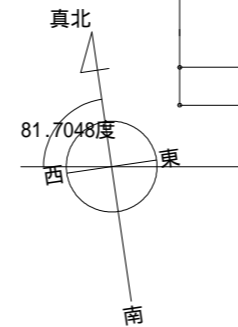
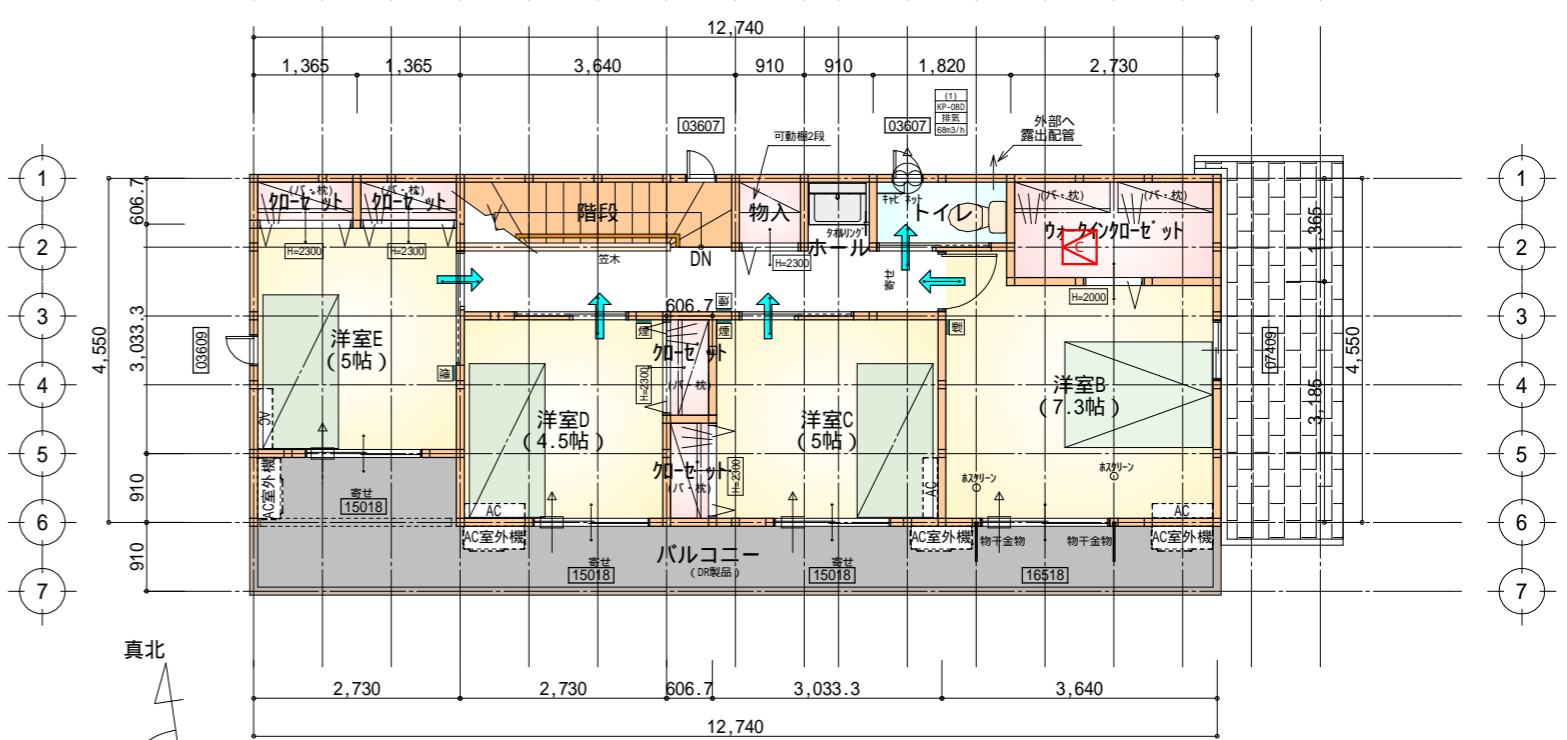
タイガ-EXハイ仕様

断熱等級5仕様

れ た よ か わ を る ん り ち と へ ほ に は る い



れ た よ か わ を る ん り ち と へ ほ に は る い



部屋名	面積	m ² (帖)
シューズクロー	1.656	(1.0)
物入	0.414	(0.3)
物入	0.828	(0.5)
物入	0.552	(0.3)
U B	3.312	(2.0)
洗面脱衣室	4.417	(2.7)
物入	1.242	(0.8)
物入	0.414	(0.3)
物入	0.414	(0.3)
LDK	27.741	(16.8)
トイレ	1.656	(1.0)
階段	1.656	(1.0)
物入	0.828	(0.5)
ホール	0.828	(0.5)
ホール	4.969	(3.0)
玄関	3.312	(2.0)
洋室A	7.453	(4.5)
合計	61.69	(37.5)

床下空間高 (mm)	
部屋床高	GL+561.0mm
床仕上・構造	
床仕上厚	12.0mm
構造用合板	24.0mm
大引せい	90.0mm
計	126.0mm
べた基礎又は地盤天端高	GL+50.0mm
必要床下空間有効高	330.0mm
床下空間有効高	
561.0mm-126.0mm-50.0mm=385.0mm	330.0mm

- 床下点検口: 600 x 600
- 天井点検口: 450 x 450、UB標準品

- 天井点検: DL(照明器具)より
天井・スラブにて点検
- 天井点検: 目隠しプレートより
天井・スラブにて点検

長期優良住宅1階床面積表	
部屋面積合計(m ²)	61.69
階段部分の面積合計(m ²)	1.66
対象部屋面積合計(m ²)	60.03
一階の必要床面積(m ²)	40.00
	60.03 40.00

段数	15段
階高	2985
有効幅	W=780
蹴上	R=199.0
踏面	T=210.0
勾配	R x 2 + T = 608.0 550 608.0 650 R / T = 0.948 x 21 / 21 = 19.91 / 21 22 / 21
蹴込板	あり
蹴込	30mm
段鼻	あり 30mm

火気使用室内装
天井: PB9.5+準不燃クロスQM9397~QM9497
壁: PB12.5+準不燃クロスQM9397~QM9497

部屋名	面積	m ² (帖)
クローゼット	0.828	(0.5)
クローゼット	0.828	(0.5)
洋室D	7.453	(4.5)
階段	3.312	(2.0)
トイレ	1.656	(1.0)
ウォークインクローゼット	3.726	(2.3)
洋室B	12.007	(7.3)
物入	0.828	(0.5)
ホール	6.625	(4.0)
クローゼット	0.828	(0.5)
クローゼット	0.828	(0.5)
洋室C	8.281	(5.0)
洋室E	8.281	(5.0)
合計	55.48	(33.6)

天井点検口: 450 x 450

長期優良住宅2階床面積表	
部屋面積合計(m ²)	55.48
階段部分の面積合計(m ²)	3.31
対象部屋面積合計(m ²)	52.17

* 凡例

- 煙式感知器
- 換気扇(壁用)
- 換気扇(天井用)
- 給気口100
- アンダーカット等
- 管柱(105 x 105)
- エアコン設置推奨場所
- エアコン室外機設置推奨場所
- エアコンはお客様手配にて

工事名 湖西市新居町内山建売西棟様邸新築工事

備考

心建設株式会社一級建築士事務所

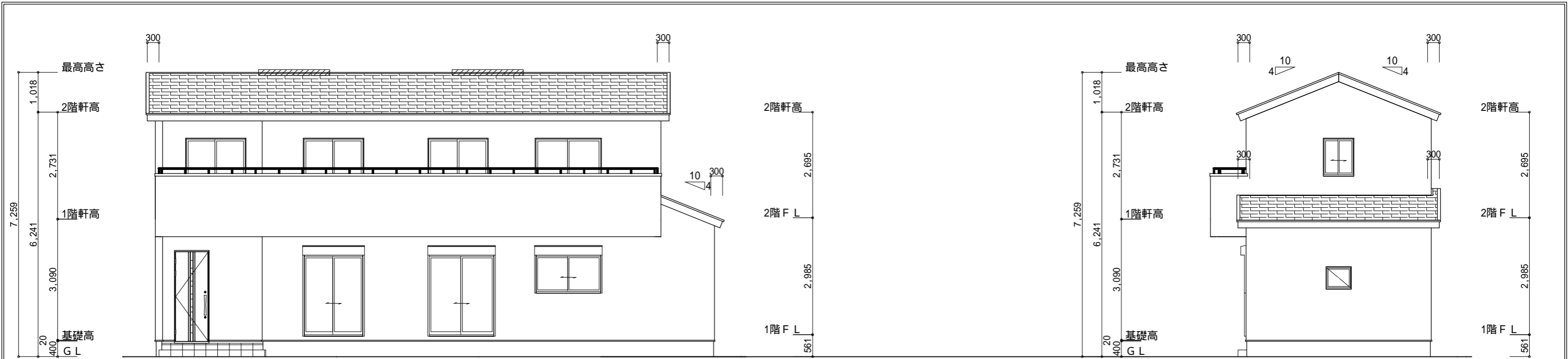
一級建築士事務所 静岡県知事登録(3)第7498号 静岡県浜松市浜名区内野2987-1
一級 国土交通大臣登録 第344970号 織田 綾子 TEL:053-586-7337

管理者 設計者 担当者 図面名

日付 日付 日付 1階 平面図, 2階 平面図

縮尺 1/100

No. 2

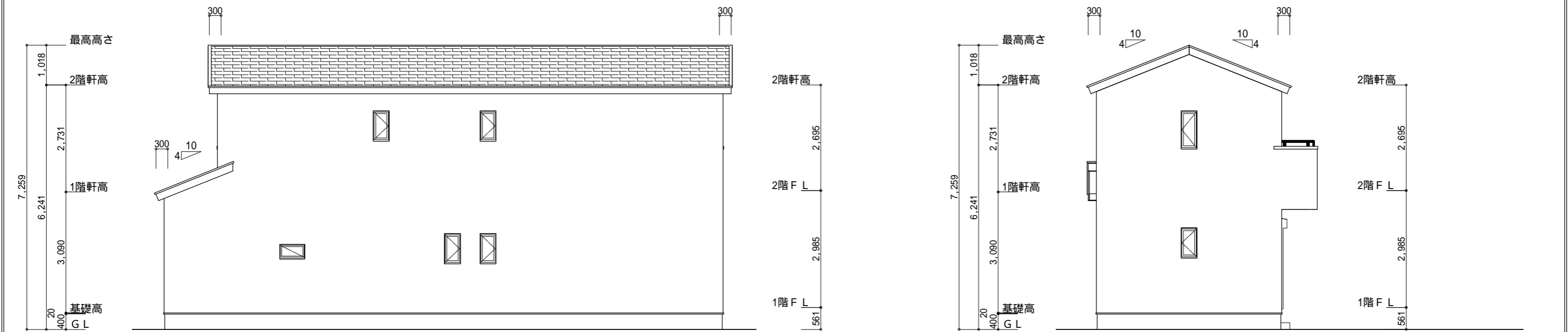


南側 立面図 S:1/100

東側 立面図 S:1/100

<p>小屋裏換気措置 (NBL 防火端部有孔板 8mm) 1枚あたりの有効開口面積: 0.00753</p> <p>: 有孔板位置を示す</p> <p>棟換気 (ト-1- 換気棟用 S型 2P) 有孔換気面積 0.034m²/本 : 換気棟を示す</p>	<p>2階 吸気: 55.48m² × 1/900 0.0617m² 0.00753m²/枚 × 9 = 0.06777m² > 0.0617m² OK</p> <p>排気: 55.48m² × 1/1600 0.0347m² 0.034m²/本 × 2本 = 0.068m² > 0.0347m² OK</p> <p>1階 吸排気: 6.21m² × 1/250 0.0249m² 0.00753m²/枚 × 4 = 0.03012m² > 0.0249m² OK</p>
--	---

タイガ-EXH18°-仕様
断熱等級5仕様



北側 立面図 S:1/100

西側 立面図 S:1/100

<p>工事名 湖西市新居町内山建売西棟様邸新築工事</p> <p>備考</p>	<p>心建設株式会社一級建築士事務所</p> <p>一級建築士事務所 静岡県知事登録(3)第7498号 静岡県浜松市浜名区内野2987-1 一級 国土交通大臣登録 第344970号 織田 綾子 TEL:053-586-7337</p>	<p>管理者 日付</p>	<p>設計者 日付 2025/04/07</p>	<p>担当者 日付</p>	<p>図面名 南側 立面図, 北側 立面図, 東側 立面図, 西側 立面図</p>	<p>縮尺 1/100</p>	<p>No. 3</p>
---	---	---------------	--------------------------	---------------	---	-----------------	--------------