

港町日ヶ崎線 道路中心から
39mライン

地理院地図より

第一種住居地域
(200%/60%)

計画概要

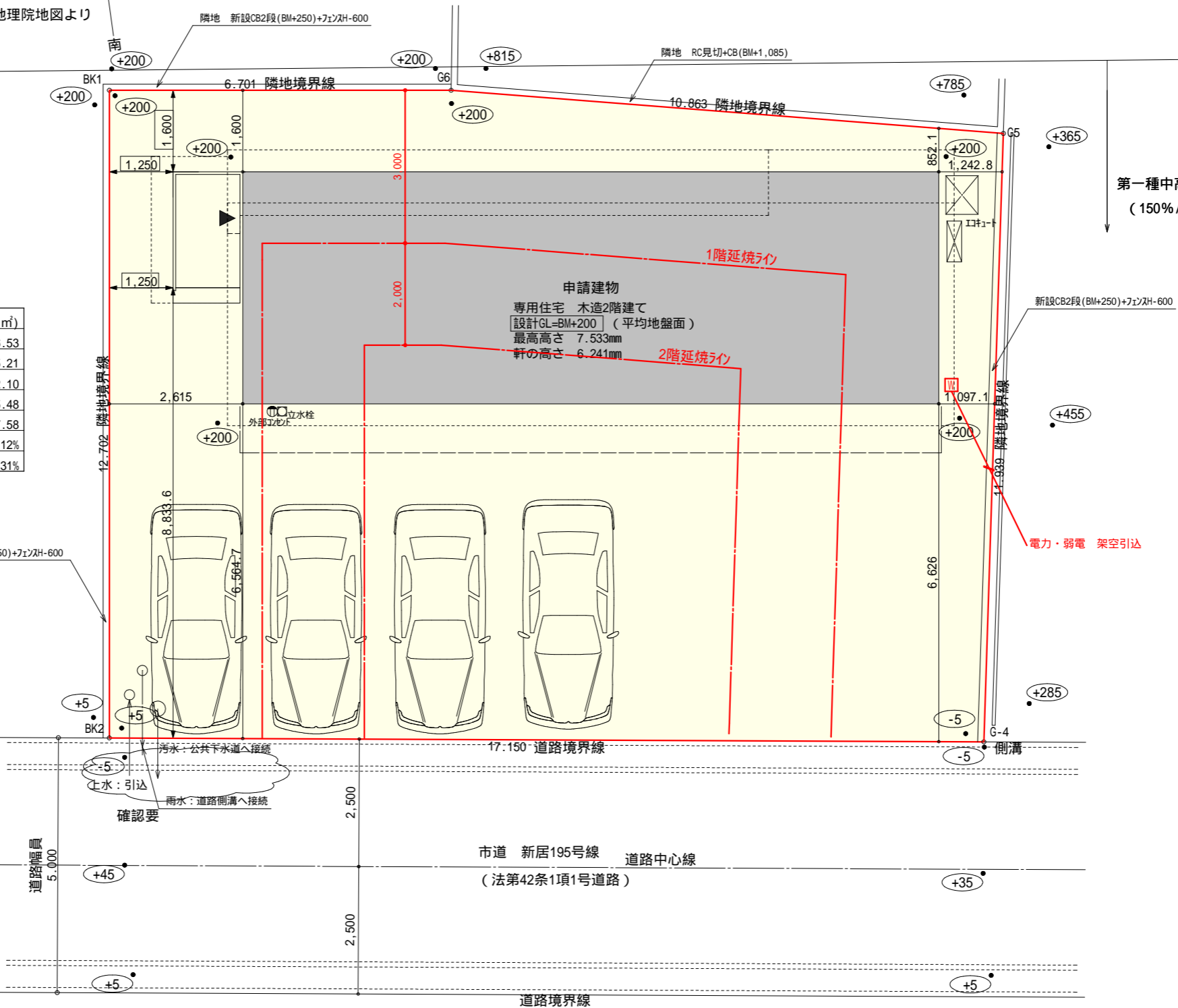
敷地概要	都市計画区域	都市計画区域内(市街化区域)
	用途地域	第一種中高層住居専用地域
	指定建蔽率	60.00%
	指定容積率	150.00%
	高さ制限	なし
	高度地区	-
	その他の指定	埋蔵文化財 農地転用

トータル面積表 (m ²)	
敷地面積	216.53
建築面積	65.21
床面積	1階 62.10
	2階 55.48
延床面積	117.58
建蔽率	(65.21/216.53) × 100 30.12%
容積率	(117.58/216.53) × 100 54.31%

道路斜線・隣地斜線：明らかに適法
平均地盤面：算定不要
雨水：道路側溝へ放流

隣地 新設CB2段(BM+250)+7.17H-600

側溝天端
BM ± 0

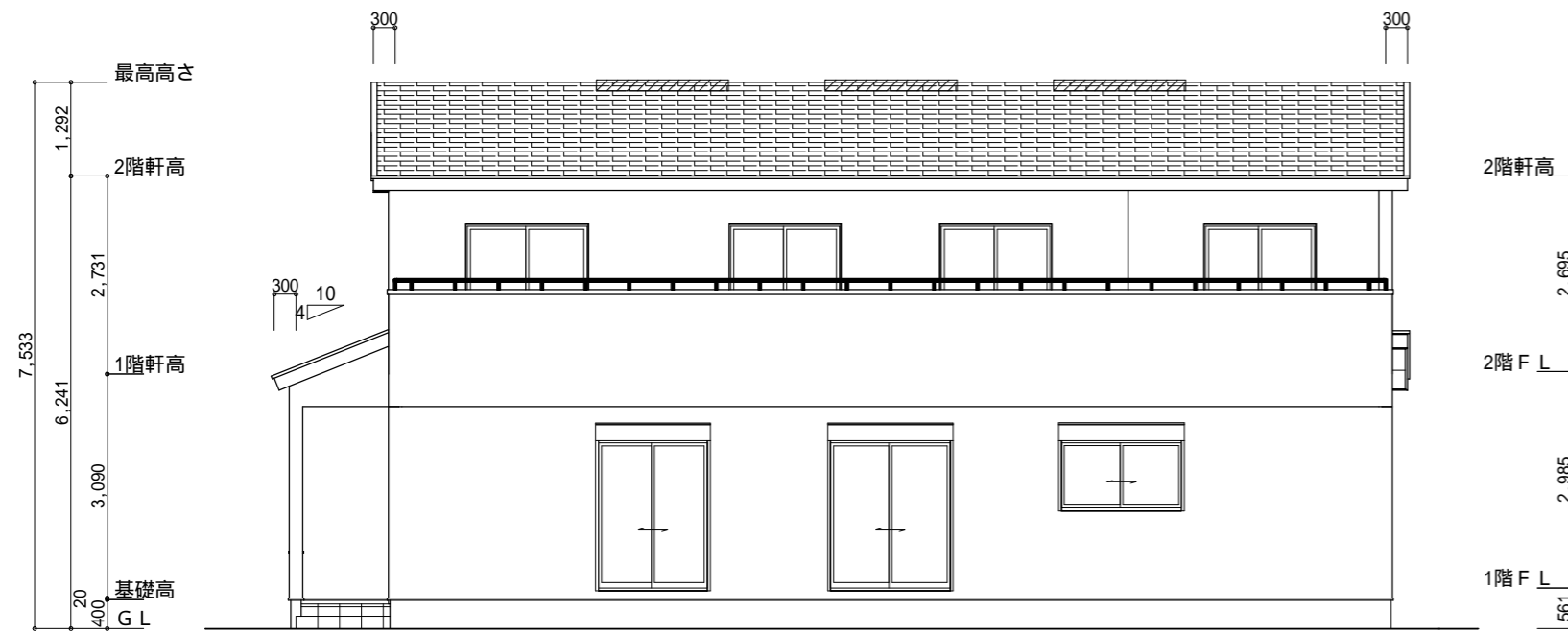


第一種中高層住居専用地域
(150%/60%)

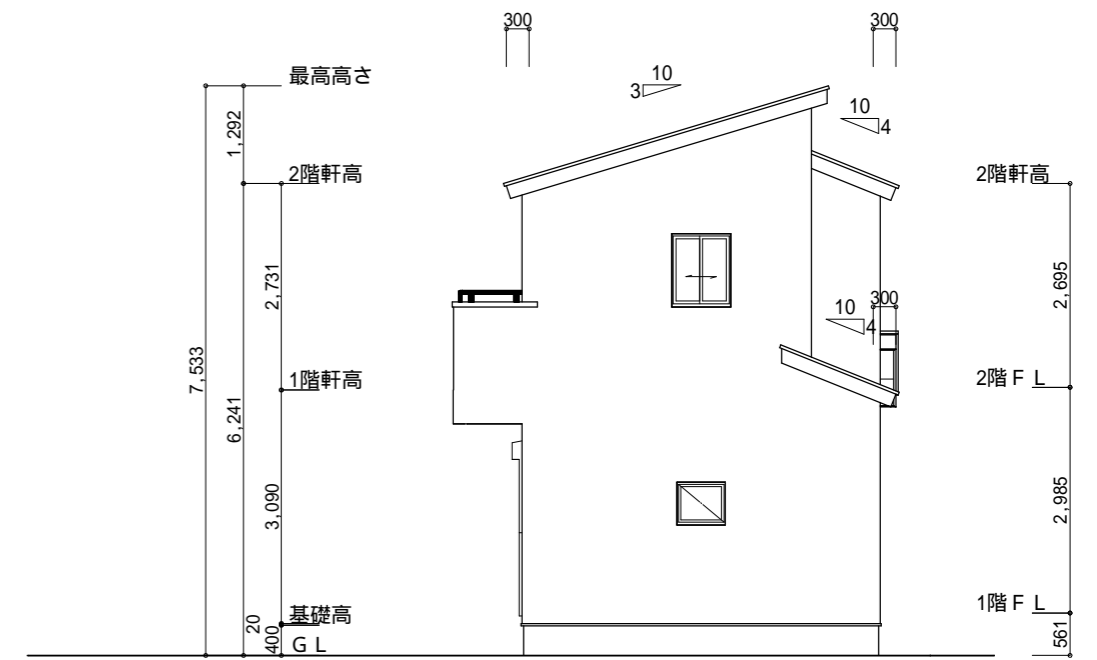
電力・弱電 架空引込

配置図 S:1/100

工事名 湖西市新居町内山建売棟様邸新築工事	心建設株式会社一級建築士事務所 一級建築士事務所 静岡県知事登録(3)第7498号 静岡県浜松市浜名区内野2987-1 一級 国土交通大臣登録 第344970号 織田 綾子 TEL:053-586-7337	管理者	設計者	担当者	図面名 配置図	縮尺 1/100	No. 1
		日付	日付 2025/04/07	日付			



南側 立面図 S:1/100



東側 立面図 S:1/100

小屋裏換気措置 (NBL 防火端部有孔板 8mm)
1枚あたりの有効開口面積: 0.00753

: 有孔板位置を示す

棟換気 (トコ- 片流れ棟 2P)
有効開口面積 0.0156m²/本

換気棟を示す

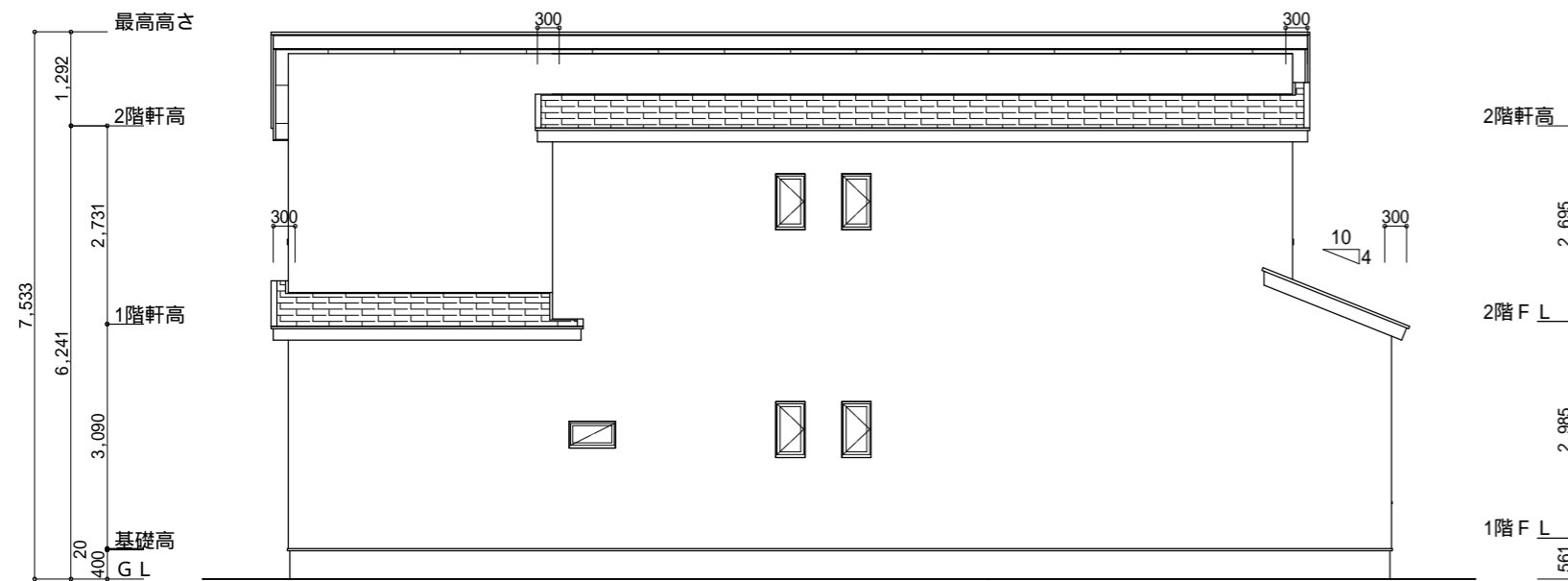
2階 吸気: 55.48m² × 1/900 0.0617m²
0.00753m²/枚 × 9 = 0.06777m² > 0.0617m² OK

排気: 55.48m² × 1/1600 0.0347m²
0.0156m²/本 × 3本 = 0.0468m² > 0.0347m² OK

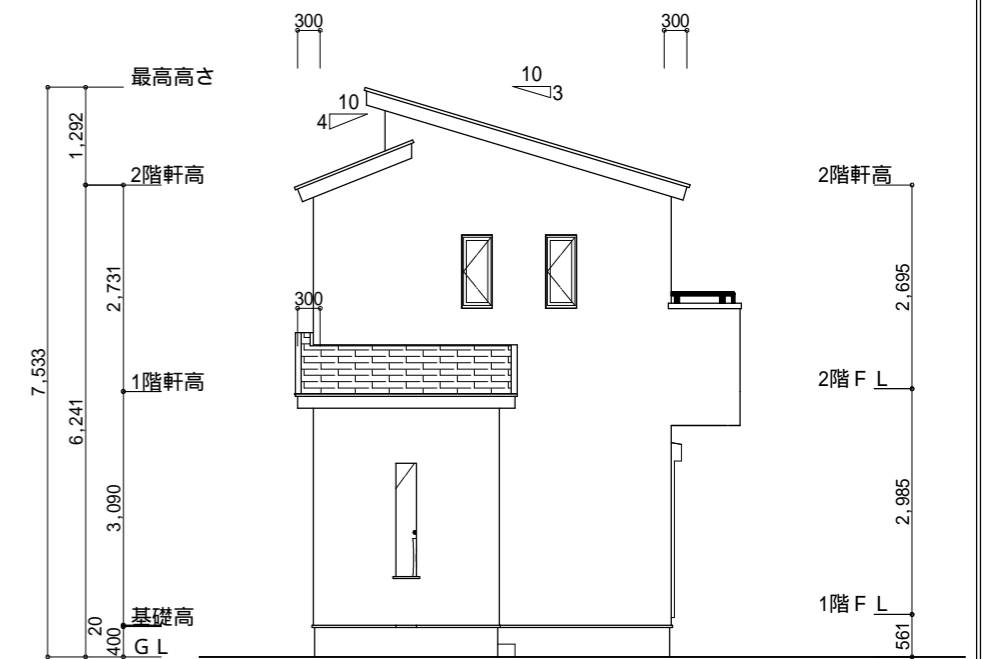
1階 吸排気: 3.31m² × 1/250 0.0132m²
0.00753m²/枚 × 2 = 0.01506m² > 0.0132m² OK

タイガ-EXハイ仕様

断熱等級5仕様



北側 立面図 S:1/100



西側 立面図 S:1/100

工事名	湖西市新居町内山建売東棟様邸新築工事	心建設株式会社一級建築士事務所	管理者	設計者	担当者	図面名	縮尺	No.
備考		一級建築士事務所 静岡県知事登録 (3) 第7498号 静岡県浜松市浜名区内野2987-1 一級 国土交通大臣登録 第344970号 織田 綾子 TEL:053-586-7337	日付	日付	日付	南側 立面図, 北側 立面図, 東側 立面図, 西側 立面図	1/100	3